

Noticias

ACB



AÑO XV - 9 Febrero 2004. Dep. Comunicación ACB
Internet : www.acb.com

Nº 510

TEMPORADA
2003-2004

JORNADA
23

I N D I C E

Jugador de la Semana	2
Resultados y Clasificaciones	3
Topes de la Liga	4
Cuadro de resultados	5
Máximos anotadores	5
Clasificaciones Individuales	6-7
Series	8
Clasificaciones de Equipo	8-9
Fichas Partidos Jornada 23	10-14
Estadísticas acumuladas	15-23
Precedentes y Próximas Jornadas	24



Patrocinador Oficial ACB

JUGADOR DE LA SEMANA EN LA LIGA ACB

Juan Alberto ESPIL (Ricoh Manresa)



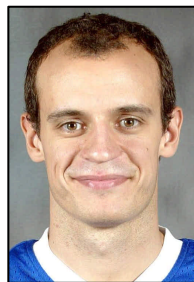
Juan Espil ha protagonizado la actuación más destacada de la 23ª jornada al conseguir 30 puntos (3/3 de dos, 6/9 de tres y 6/6 t.l.), capturar 3 rebotes, dar 2 asistencias, recuperar 1 balón y provocar 3 faltas personales, para una valoración total de 32 puntos. Para el jugador italo-argentino ésta es su segunda nominación como mejor **Jugador de la Semana en la Liga ACB**.

Juan Alberto Espil es un escolta de 1,94 m., nacido el 05/01/68 en Bahía Blanca (Argentina). Se formó en la cantera del Liniers Bahía Blanca, hasta la temporada 88-89 en la que debuta en la Liga Argentina con el Estudiantes de Bahía Blanca. Tras cuatro campañas en el equipo de su ciudad natal, disputa dos temporadas con el GEPU San Luis y otras dos con Atenas de Córdoba. En el verano de 1996 cruza el charco tras fichar por el Tau Cerámica. Cuatro temporadas en el conjunto basketista, dieron paso a una corta estancia en Italia (Aeroporti Roma), para recalar de nuevo en la ACB en la temporada 2001-02 en las filas del DKV Joventut. En el verano de 2003 ficha por el Ricoh Manresa. Ha sido campeón de la Copa del Rey con el Tau Cerámica en la temporada 1998-99 y campeón de la liga argentina con el GEPU San Luis en la 1992-93. Ha sido internacional con la Selección Nacional de Argentina.

..... flashes flashes flashes flashes

- Importante victoria del Fórum Valladolid en su visita al Caja San Fernando en la que **Andre Turner** tuvo un papel protagonista. Dirigió de forma magistral a su equipo y anotó tres triples, uno más de los que necesitaba para entrar en la clasificación de históricos en esta categoría al alcanzar los 650.
- Gran partido el protagonizado por Tau Cerámica y Real Madrid, en la vuelta de **Elmer Bennett** a Vitoria. El base madridista fue decisivo en el triunfo de su equipo, marcando el ritmo del encuentro y anotando 22 puntos.
- El Auna Gran Canaria se llevó el triunfo en el derbi canario ante el Unelco Tenerife, donde **Marcus Goree** volvió a ser la figura del encuentro con 17 puntos y 13 rebotes.
- **AJ Bramlett** (19 puntos/14 rebotes) fue el mejor del Caprabo Lleida en la victoria de su equipo ante el Unicaja, cortando la racha positiva del conjunto malagueño y alejándose aún más de las posiciones peligrosas.

Jugador Nacional de la Semana Carlos JIMÉNEZ (Adecco Estudiantes)



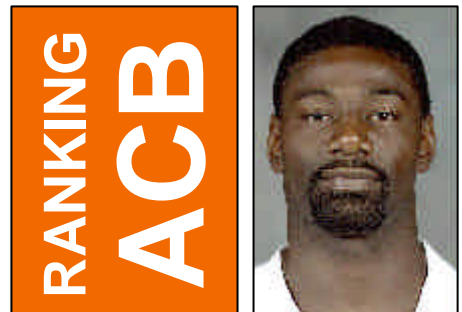
La nominación reservada para los jugadores formados en nuestro país ha sido esta jornada para **Carlos Jiménez**. El alero de Adecco Estudiantes logró 16 puntos (6/9 T.2., 0/2 T.3., 4/8 T.L.), capturó 9 rebotes, dio 1 asistencia, recuperó 4 balones, colocó 2 tapones y provocó 7 faltas personales, para lograr un total de 26 p.v.

(1) p.v. = Puntos de Valoración.

Fórmula= +[Puntos+Reb.+Asist.+Rec.+FP rec.+Tap.] - [T. fallados+Pérd.+Tap. Rec.+FP]

VALORACIONES PARA LA JORNADA 23

JUGADOR	VAL	Pts.	Reb.	Asi.	Rec.	Per.	FPe.	FPr.	Tap.	TaR	T3p.	T2p.	T1p.
ESPIL, JUAN	32	30	3	2	1	1	3	3	0	0	6/9	3/3	6/6
GOREE, MARCUS	29	17	13	0	2	2	0	8	3	3	1/2	5/11	4/6
BENNETT, ELMER	29	22	4	3	2	1	4	9	0	0	4/5	1/4	8/10
BRAMLETT, A.J.	29	19	14	0	1	2	2	4	2	1	0/0	9/14	1/2
JIMÉNEZ, CARLOS	26	16	9	1	4	2	2	7	2	0	0/2	6/9	4/8
TOMASEVIC, D.	25	13	14	4	3	3	4	8	0	1	0/0	5/8	3/9
LAVIÑA, FERRAN	24	18	3	3	5	2	2	5	0	1	2/4	4/5	4/6
BROWN, JOHN	24	20	8	3	0	1	2	1	0	0	1/1	8/12	1/2
NOCIONI, ANDRÉS	23	21	10	0	1	4	4	6	0	0	2/8	4/5	7/7
DAVIS, DEVIN	22	15	11	2	1	3	3	8	1	3	0/1	2/8	11/11
REYES, FELIPE	22	11	14	1	1	2	3	3	3	1	0/0	4/8	3/4
BODIROGA, DEJAN	21	13	3	1	2	0	1	5	0	0	2/2	3/5	1/1
WILLIAMS, H.	20	14	3	4	1	1	4	5	0	0	0/1	6/7	2/2
HERRMANN, W.	20	15	10	0	1	2	2	3	1	1	1/1	4/9	4/4



	Total	Par	Media
1 ROE, LOU	524	23	22,8
2 GOREE, MARCUS	487	23	21,2
3 BODIROGA, DEJAN	379	18	21,1
4 THOMPSON, KEVIN	480	23	20,9
5 MACIJAUSKAS, A.	477	23	20,7
6 HOPKINS, B.	455	22	20,7
7 WILLIAMS, H.	462	23	20,1
8 ARNOLD, JAMIE	420	21	20,0
9 NOCIONI, ANDRÉS	358	18	19,9
10 REYES, FELIPE	439	23	19,1
11 BENNETT, ELMER	409	22	18,6
12 SCOLA, LUIS	300	17	17,6
13 SCOTT, BRENT	405	23	17,6
14 FOTSIS, ANTONIS	376	23	16,3
15 SCOTT, RICHARD	373	23	16,2
16 JIMÉNEZ, CARLOS	259	16	16,2
17 KAMBALA, K.	339	21	16,1
18 PANKO, ANDY	363	23	15,8
19 DAVIS, DEVIN	362	23	15,7
20 SAVANE, SITAPHA	358	23	15,6
21 REYNOLDS-DEAN	342	23	14,9
22 FERNÁNDEZ, RUDY	331	23	14,4
23 TOMASEVIC, D.	329	23	14,3
24 DAVID, KORNEL	328	23	14,3
25 YEBRA, OSCAR	323	23	14,0
26 GARCÉS, RUBÉN	293	21	14,0
27 EVTIMOV, VASCO	319	23	13,9
28 RAMOS, SERGIO	297	22	13,5
29 ABRAMS, DANYA	283	21	13,5
30 SLANINA, D.	303	23	13,2
31 ALSTON, DERRICK	288	22	13,1
32 TABAK, ZAN	301	23	13,1
33 LAVIÑA, FERRAN	287	22	13,0
34 RODRÍGUEZ, JAVI	295	23	12,8
35 NAVARRO, J.C.	281	22	12,8
36 BROWN, JOHN	289	23	12,6
37 BRAMLETT, A.J.	288	23	12,5
38 OLIVER, ALBERT	285	23	12,4
39 BULLOCK, LOUIS	285	23	12,4
40 SONKO, MOUS	272	22	12,4
41 JACKSON, ROBERT	221	18	12,3
42 ESPIL, JUAN	277	23	12,0
43 OBERTO, F.	276	23	12,0
44 RIGAUDEAU, A.	276	23	12,0
45 RACCA, JORGE	213	18	11,8
46 TURNER, ANDRE	267	23	11,6
47 HERRMANN, W.	232	22	10,5
48 JASEN, HERNÁN	242	23	10,5
49 HERREROS, A.	241	23	10,5
50 SANMARTÍN, C.	238	23	10,3

LIGA ACB 2003/2004 - Resultados y Clasificación



Patrocinador Oficial ACB

DEBUTANTES EN LA LIGA ACB

- Con fecha 07/02/2004 debuta **Damon Johnson** (C.B. Polaris World Murcia) y con fecha 08/02/2004 debutan **Aleix Prat** (F.C. Barcelona) y **Tiago Splitter** (Tau Cerámica).

MEMORIA DE ALTAS Y BAJAS

- Con fecha 04/02/2004 C.B. Polaris World Murcia sustituye a **Ramón Moya** por **Damon Johnson**.
- Con fecha 06/02/2004 F.C. Barcelona sustituye a **Vlado Ilievski** por **Anderson Varejao**.

ASISTENCIA DE PUBLICO JORNADA 23 (media 6.517)

F.C. BARCELONA - J. PARDO FUENLABRADA	6.517
LECHE RIO - ADECCO ESTUDIANTES	6.000
AUNA GRAN CANARIA - UNELCO TENERIFE	4.900
CASADEMONT GIRONA - DKV JOVENTUT	4.913
CAPRABO LLEIDA - UNICAJA	6.100
POLARIS WORLD MURCIA - RICOH MANRESA	3.000
PAMESA C. VALENCIA - ETOSA ALICANTE	8.500
TAU CERAMICA - REAL MADRID	9.323
CAJA SAN FERNANDO - FORUM VALLADOLID	9.400
	<hr/>
	58.653

RESULTADOS LIGA ACB JORNADA 23

(7 y 8 Febrero 2004)

F.C. BARCELONA - J. PARDO FUENLABRADA	(92-68)
LECHE RIO - ADECCO ESTUDIANTES	(65-78)
AUNA GRAN CANARIA - UNELCO TENERIFE	(66-59)
CASADEMONT GIRONA - DKV JOVENTUT	(77-69)
CAPRABO LLEIDA - UNICAJA	(72-69)
C.B. POLARIS WORLD MURCIA - RICOH MANRESA	(73-91)
PAMESA CERAMICA VALENCIA - ETOSA ALICANTE	(77-67)
TAU CERAMICA - REAL MADRID	(78-79)
CAJA SAN FERNANDO - FORUM VALLADOLID	(68-75)

CLASIFICACION LIGA ACB 2003-2004

PO	EQUIPOS	PARTIDOS			TANTOS	
		JUGA	GANA	PER	FAVOR	CONTR
1	TAU CERAMICA	23	19	4	1976	1779
2	PAMESA CERAM. VALENCIA	23	16	7	1909	1737
3	F.C. BARCELONA	23	16	7	1787	1647
4	ADECCO ESTUDIANTES	23	14	9	1852	1796
5	RICOH MANRESA	23	14	9	1874	1827
6	REAL MADRID	23	13	10	1890	1817
7	AUNA GRAN CANARIA	23	12	11	1672	1663
8	UNELCO TENERIFE	23	12	11	1758	1772
9	UNICAJA	23	12	11	1719	1777
10	DKV JOVENTUT	23	11	12	1926	1854
11	CAJA SAN FERNANDO	23	11	12	1833	1797
12	LECHE RIO	23	10	13	1811	1842
13	FORUM VALLADOLID	23	9	14	1858	1929
14	CAPRABO LLEIDA	23	9	14	1772	1847
15	CASADEMONT GIRONA	23	9	14	1798	1875
16	J. PARDO FUENLABRADA	23	8	15	1814	2010
17	ETOSA ALICANTE	23	6	17	1671	1788
18	POLARIS WORLD MURCIA	23	6	17	1690	1853



Balón Oficial ACB

SERVICIO DE ESTADISTICAS ACB

TOPES DE LA LIGA

TOPES DE LA LIGA ACB	JORNADA 23	LOS MEJORES DE LA LIGA
TOPES DE EQUIPO		
MEJOR ATAQUE	F.C. BARCELONA (92)	TAU CERAMICA (110 - 14ª J)
MEJOR DEFENSA	ADECCO ESTUDIANTES (65)	UNELCO TENERIFE (52 - 09ª J)
VICTORIA CON MENOS PUNTOS	AUNA GRAN CANARIA (66)	REAL MADRID (60 - 05ª J)
DERROTA CON MAS PUNTOS	TAU CERAMICA (78)	CASADEMONT GIRONA (97 - 10ª J)
CANASTAS DE DOS	CAPRABO LLEIDA (27)	TAU CERAMICA (40 - 05ª J)
CANASTAS TRIPLES	F.C. BARCELONA (11)	ADECCO ESTUDIANTES (16 - 02ª J)
TIROS LIBRES	TAU CERAMICA (23)	TAU CERAMICA (36 - 07ª J)
REBOTES	AUNA GRAN CANARIA (43) UNICAJA (43)	CAJA SAN FERNANDO (49 - 16ª J)
ASISTENCIAS	PAMESA CER. VALENCIA (18)	PAMESA CER. VALENCIA (31 - 17ª J)
VALORACION	F.C. BARCELONA (113)	TAU CERAMICA (138 - 07ª J)
TOPES INDIVIDUALES		
PUNTOS	ESPIL, JUAN (30)	MACIJAUSKAS, ARVYDAS (39 - 05ª J)
CANASTAS DE DOS	SCOLA, LUIS (9) BRAMLETT, AJ (9)	SCOLA, LUIS (13 - 05ª J) HOPKINS, BERNARD (13 - 14ª J)
CANASTAS TRIPLES	NAVARRO, JUAN CARLOS (6) ESPIL, JUAN (6)	LARRAÑAGA, JAY (8 - 14ª J)
TIROS LIBRES	DAVIS, DEVIN (11)	PANKO, ANDY (15 - 04ª J) ROE, LOU (15 - 19ª J) PANKO, ANDY (15 - 20ª J)
REBOTES	REYES, FELIPE (14) BRAMLETT, A.J. (14) TOMASEVIC, DEJAN (14)	EVTIMOV, VASCO (20 - 11ª J)
ASISTENCIAS	CORRALES, IVAN (7)	CORRALES, IVAN (13 - 21ª J)
VALORACION	ESPIL, JUAN (32)	MACIJAUSKAS, ARVYDAS (45 - 05ª J) SCOLA, LUIS (45 - 07ª J) ROE, LOU (45 - 19ª J)

DOBLES FIGURAS

DOBLES F. POR EQUIPOS	LIGA	J 23
ADECCO ESTUDIANTES	154	10
CB POLARIS WORLD MURCIA	16	1
LECHE RIO	15	
FORUM VALLADOLID	14	1
CAPRABO LLEIDA	12	1
UNELCO TENERIFE	10	2
CAJA SAN FERNANDO	10	1
DKV JOVENTUT	9	
REAL MADRID	9	
CASADEMONT GIRONA	9	
TAU CERAMICA	8	1
AUNA GRAN CANARIA	8	1
ETOSA ALICANTE	7	
J. PARDO FUENLABRADA	7	
UNICAJA	5	1
PAMESA CERAMICA VALENCIA	5	1
RICOH MANRESA	4	
F.C. BARCELONA	4	
	2	

CLASIFICACION GENERAL	D.F.
SCOTT, BRENT (CB Polaris World Murcia)	11
THOMPSON, KEVIN (Fórum Valladolid)	11
REYES, FELIPE (Adecco Estudiantes)	10
EVTIMOV, VASCO (Caja San Fernando)	9
GARCES, RUBEN (Leche Río)	8
BRAMLETT, A.J. (Caprabo Lleida)	6
ROE, LOU (Etosa Alicante)	6
DAVIS, DEVIN (Leche Río)	6
GOREE, MARCUS (Auna Gran Canaria)	6
FOTSIS, ANTONIS (Real Madrid)	5
TABAK, ZAN (DKV Joventut)	5
NOCIONI, ANDRES (Tau Cerámica)	5
ALSTON, DERRICK (Caprabo Lleida)	4
HOPKINS, BERNARD (Unelco Tenerife)	4
TOMASEVIC, DEJAN (Pamesa C. Valencia)	4

DOBLES FIGURAS JORNADA 23ª	PUNTOS	REBOTES	ASIST.	RECUP.
NOCIONI, ANDRES (Tau Cerámica)	21	10		
DAVIS, DEVIN (Leche Río)	15	11		
GOREE, MARCUS (Auna Gran Canaria)	17	13		
REYES, FELIPE (Adecco Estudiantes)	11	14		
ALSTON, DERRICK (Caprabo Lleida)	10	10		
BRAMLET, A.J. (Caprabo Lleida)	19	14		
TOMASEVIC, DEJAN (Pamesa C. Valencia)	13	14		
HERRMANN, WALTER (Unicaja)	15	10		
SAVANE, SITAPHA (Unelco Tenerife)	12	11		
YEBRA, OSCAR (Fórum Valladolid)	14	11		

SERVICIO DE ESTADISTICAS ACB

MAXIMO ANOTADOR



	PTS	Par	Media				
1 MACIJAUSKAS, A.	473	23	20,6	26 LAVIÑA, FERRAN	293	22	13,3
2 ROE, LOU	459	23	20,0	27 DAVIS, DEVIN	303	23	13,2
3 KAMBALA, K.	389	21	18,5	28 MYERS, TERRELL	298	23	13,0
4 ARNOLD, JAMIE	382	21	18,2	29 TURNER, ANDRE	295	23	12,8
5 SCOTT, RICHARD	410	23	17,8	30 RAMOS, SERGIO	282	22	12,8
6 HOPKINS, B.	391	22	17,8	31 REYNOLDS-DEAN	291	23	12,7
7 PANKO, ANDY	407	23	17,7	32 SAVANE, SITAPHA	290	23	12,6
8 BODIROGA, DEJAN	314	18	17,4	33 BROWN, JOHN	290	23	12,6
9 SLANINA, D.	395	23	17,2	34 RIGAUDEAU, A.	286	23	12,4
10 NOCIONI, ANDRÉS	309	18	17,2	35 MONTÁÑEZ, ROMÁN	281	23	12,2
11 GOREE, MARCUS	392	23	17,0	36 BEECHUM, HURL	268	22	12,2
12 SCOTT, BRENT	389	23	16,9	37 ALSTON, DERRICK	262	22	11,9
13 SCOLA, LUIS	286	17	16,8	38 LONCAR, NIKOLA	272	23	11,8
14 BENNETT, ELMER	342	22	15,5	39 SANTANGELO, M.	263	23	11,4
15 BULLOCK, LOUIS	357	23	15,5	40 MARCO, CARLES	259	23	11,3
16 ESPIL, JUAN	356	23	15,5	41 SIMS, LEWIS	246	22	11,2
17 REYES, FELIPE	351	23	15,3	42 BRAMLETT, A.J.	253	23	11,0
18 RACCA, JORGE	268	18	14,9	43 TABAK, ZAN	253	23	11,0
19 WILLIAMS, H.	342	23	14,9	44 HERREROS, A.	253	23	11,0
20 NAVARRO, J.C.	325	22	14,8	45 JACKSON, ROBERT	197	18	10,9
21 DAVID, KORNEL	335	23	14,6	46 FERNÁNDEZ, RUDY	251	23	10,9
22 THOMPSON, KEVIN	332	23	14,4	47 OBERTO, F.	250	23	10,9
23 ABRAMS, DANYA	301	21	14,3	48 GARCÉS, RUBÉN	227	21	10,8
24 FOTSIS, ANTONIS	317	23	13,8	49 OLIVER, ALBERT	247	23	10,7
25 YEBRA, OSCAR	307	23	13,3	50 GOMIS, JOSEPH	236	22	10,7



	Adecco Estudiantes	Auna Gran Canaria	C.B. Polaris World Murcia	Caja San Fernando	Caprabo Lleida	Casademont Girona	DKV Joventut	Etosa Alicante	F.C. Barcelona	Fórum Valladolid	Jabones Pardo Fuenlabrada	Leche Río	Pamesa Cerámica Valencia	Real Madrid	Ricoh Manresa	Tau Cerámica	Unelco Tenerife	Unicaja
Adecco Estudiantes			70-58		79-73	92-99	91-103	89-63	86-64			96-79	75-64	85-73	83-84	74-92	70-79	
Auna Gran Canaria	75-57		73-61	67-69	72-65				65-56	77-59		65-82	55-76	88-83	65-69	79-82	66-59	
C.B. Polaris World Murcia	94-82	72-75		87-91	82-74	71-62	76-90		77-73		78-80	61-77			73-91		85-74	70-75
Caja San Fernando	84-70					81-69	79-86	77-84	66-72	68-75	102-78			85-79	73-80	72-75	83-62	85-71
Caprabo Lleida		73-67		85-88			89-82	80-77			88-68	76-106	74-80	85-73	79-88	60-66	76-74	72-69
Casademont Girona	70-72	91-76			97-99		77-69	80-85		84-90	101-81			79-76	92-86	74-87		77-74
DKV Joventut		94-75				86-95		74-64	67-74	100-73	97-76	68-86	84-92	79-82	90-78			71-73
Etosa Alicante		73-76	58-62	91-81	82-84	83-74	77-65		60-63	87-74			76-84		64-68			72-75
F.C. Barcelona	91-77	77-82	91-66		89-62	81-54				71-65	92-68	98-89			91-82	78-76	79-81	75-61
Fórum Valladolid	81-93		79-67	86-78	94-86		90-94	89-75			75-97		81-80	100-88			94-97	72-80
Jabones Pardo Fuenlabrada	88-95	74-71		87-101	85-79		70-94	90-79	64-81	87-80			70-91	93-91	86-92			
Leche Río	65-78	64-77	78-69	87-82		86-81		75-64	60-69	68-72	78-69		87-86			74-81	70-88	
Pamesa Cerámica Valencia	76-78		98-85	81-74		88-68		77-67	79-69		85-70	90-75		85-98	89-86		83-69	95-71
Real Madrid			84-68	80-64		82-65	92-91	90-57	81-88	77-73		91-81				86-100	92-68	73-76
Ricoh Manresa			81-77	65-71	77-69	82-67				96-81		91-86	78-72	72-80		76-83	75-80	86-75
Tau Cerámica	77-84	73-63	110-78				93-86	88-81		84-83	92-88	100-75	81-72	78-79	101-91		88-74	
Unelco Tenerife		68-82	87-73		78-73	68-72	80-91	73-52	79-65		92-62		66-86			84-78		78-77
Unicaja	64-76	86-81		80-79	74-71	80-70	72-65			95-92	76-83	90-83		57-60		68-91		

SERVICIO DE ESTADÍSTICAS ACB

ESTADÍSTICAS INDIVIDUALES

<< MINUTOS JUGADOS >>

	TOT	Par	Media
THOMPSON, KEVIN	846	23	36,80
ROE, LOU	800	23	34,76
PANKO, ANDY	785	23	34,15
BENNETT, ELMER	750	22	34,11
SCOTT, BRENT	784	23	34,07
DAVID, KORNEL	758	23	32,94
BODIROGA, DEJAN	591	18	32,82
HOPKINS, B.	719	22	32,69
SCOTT, RICHARD	745	23	32,38
SLANINA, D.	744	23	32,33
GOREE, MARCUS	737	23	32,05
MACIJAUSKAS, A.	729	23	31,72
YEBRA, OSCAR	723	23	31,46
TURNER, ANDRE	716	23	31,11
DAVIS, DEVIN	711	23	30,93

<< MATES >>

	TOT	Par	Media
GOREE, MARCUS	36	23	1,57
FOTSIS, ANTONIS	29	23	1,26
SAVANE, SITAPHA	23	23	1,00
ROE, LOU	21	23	0,91
SCOTT, BRENT	20	23	0,87
PATTERSON, A.	15	18	0,83
VÁZQUEZ, FRAN	18	22	0,82
BRAMLETT, A.J.	18	23	0,78
JONES, ALVIN	14	18	0,78
KAMBALA, K.	16	21	0,76
ARNOLD, JAMIE	15	21	0,71
NOCIONI, ANDRÉS	12	18	0,67
TABAK, ZAN	15	23	0,65
DAVID, KORNEL	15	23	0,65
FERNÁNDEZ, RUDY	14	23	0,61

<< REBOTES DEFENSIVOS >>

	TOT	Par	Media
EVTIMOV, VASCO	162	23	7,04
NOCIONI, ANDRÉS	118	18	6,56
WILLIAMS, H.	147	23	6,39
GARCÉS, RUBÉN	128	21	6,10
ROE, LOU	123	23	5,35
DAVIS, DEVIN	123	23	5,35
REYES, FELIPE	120	23	5,22
ARNOLD, JAMIE	107	21	5,10
GOREE, MARCUS	117	23	5,09
TOMASEVIC, D.	116	23	5,04
THOMPSON, KEVIN	115	23	5,00
JIMÉNEZ, CARLOS	78	16	4,88
SCOTT, BRENT	110	23	4,78
FOTSIS, ANTONIS	109	23	4,74
SCOTT, RICHARD	107	23	4,65

<< REBOTES OFENSIVOS >>

	TOT	Par	Media
SCOTT, BRENT	106	23	4,61
THOMPSON, KEVIN	99	23	4,30
REYES, FELIPE	82	23	3,57
BRAMLETT, A.J.	78	23	3,39
GOREE, MARCUS	75	23	3,26
GARCÉS, RUBÉN	68	21	3,24
SCOLA, LUIS	55	17	3,24
HOPKINS, B.	67	22	3,05
EVTIMOV, VASCO	69	23	3,00
DAVIS, DEVIN	68	23	2,96
TOMASEVIC, D.	64	23	2,78
THOMAS, JOHN	53	20	2,65
KORNEGAY, CHUCK	48	19	2,53
ROE, LOU	57	23	2,48
ALSTON, DERRICK	54	22	2,45

<< TOTAL REBOTES >>

	Def	Ofe	TOT	Par	Media
EVTIMOV, VASCO	162	69	231	23	10,04
SCOTT, BRENT	110	106	216	23	9,39
GARCÉS, RUBÉN	128	68	196	21	9,33
THOMPSON, KEVIN	115	99	214	23	9,30
REYES, FELIPE	120	82	202	23	8,78
NOCIONI, ANDRÉS	118	34	152	18	8,44
GOREE, MARCUS	117	75	192	23	8,35
DAVIS, DEVIN	123	68	191	23	8,30
WILLIAMS, H.	147	39	186	23	8,09
BRAMLETT, A.J.	107	78	185	23	8,04
TOMASEVIC, D.	116	64	180	23	7,83
ROE, LOU	123	57	180	23	7,83
HOPKINS, B.	99	67	166	22	7,55
ARNOLD, JAMIE	107	51	158	21	7,52
FOTSIS, ANTONIS	109	45	154	23	6,70

<< REBOTEADORES ESPAÑOLES >>

	Def	Ofe	TOT	Par	Media
REYES, FELIPE	120	82	202	23	8,78
JIMÉNEZ, CARLOS	78	29	107	16	6,69
SCOLA, LUIS	54	55	109	17	6,41
KORNEGAY, CHUCK	69	48	117	19	6,16
TRIAS, JORDI	82	28	110	20	5,50
YEBRA, OSCAR	98	26	124	23	5,39
HERRMANN, W.	86	23	109	22	4,95
DUEÑAS, ROBERTO	58	38	96	21	4,57
GUARDIA, SALVA	55	50	105	23	4,57
JUNYENT, ORIOL	60	26	86	19	4,53
YÁÑEZ, NACHO	59	44	103	23	4,48
SANMARTÍN, C.	61	35	96	23	4,17
DE MIGUEL, I.	66	29	95	23	4,13
FERNÁNDEZ, RUDY	68	26	94	23	4,09
SIMS, LEWIS	54	33	87	22	3,95

<< ANOTADORES ESPAÑOLES >>

	PTS	Par	Media
SCOLA, LUIS	286	17	16,8
REYES, FELIPE	351	23	15,3
NAVARRO, J.C.	325	22	14,8
YEBRA, OSCAR	307	23	13,3
LAVIÑA, FERRAN	293	22	13,3
MONTÁÑEZ, ROMÁN	281	23	12,2
LONCAR, NIKOLA	272	23	11,8
MARCO, CARLES	259	23	11,3
SIMS, LEWIS	246	22	11,2
HERREROS, A.	253	23	11,0
FERNÁNDEZ, RUDY	251	23	10,9
OLIVER, ALBERT	247	23	10,7
ANGULO, LUCIO	228	22	10,4
JIMÉNEZ, CARLOS	161	16	10,1
HERRMANN, W.	215	22	9,8

<< ASISTENCIAS >>

	TOT	Par	Media
BENNETT, ELMER	118	22	5,36
RODRIGUEZ, JAVI	110	23	4,78
CORRALES, IVÁN	104	23	4,52
TURNER, ANDRE	98	23	4,26
MARCO, CARLES	97	23	4,22
MARTÍNEZ, G.	71	19	3,74
PRIGIONI, PABLO	81	23	3,52
OLIVER, ALBERT	75	23	3,26
AZOFRA, NACHO	74	23	3,22
TOMASEVIC, D.	74	23	3,22
SANTANGELO, M.	73	23	3,17
SONKO, MOUS	68	22	3,09
GALILEA, J.L.	67	22	3,05
BODIROGA, DEJAN	53	18	2,94
REYNÉS, P.	65	23	2,83



CORREOS

Patrocinador Oficial ACB

SERVICIO DE ESTADISTICAS ACB

<< TIROS LIBRES >>

	D1/11	Par	Media	%
PANKO, ANDY	126/159	23	5,48	79,25%
MACIJAUSKAS, A.	119/129	23	5,17	92,25%
BODIROGA, DEJAN	80/90	18	4,44	88,89%
ROE, LOU	96/133	23	4,17	72,18%
BULLOCK, LOUIS	95/113	23	4,13	84,07%
ABRAMS, DANYA	85/112	21	4,05	75,89%
BENNETT, ELMER	89/120	22	4,05	74,17%
HOPKINS, B.	88/132	22	4,00	66,67%
RODRÍGUEZ, JAVI	91/118	23	3,96	77,12%
DAVIS, DEVIN	88/119	23	3,83	73,95%
SCOTT, BRENT	88/147	23	3,83	59,86%
WILLIAMS, H.	87/109	23	3,78	79,82%
OLIVER, ALBERT	87/110	23	3,78	79,09%
RAMOS, SERGIO	81/105	22	3,68	77,14%
LAVIÑA, FERRAN	81/106	22	3,68	76,42%

<< % TIROS LIBRES >>

	CON	INT	%
ESPIL, JUAN	78	83	93,98%
MACIJAUSKAS, A.	119	129	92,25%
LEWIS, DANNY	43	47	91,49%
RIGAUDEAU, A.	71	78	91,03%
FERNÁNDEZ, RUDY	50	55	90,91%
SOLANA, F.	53	59	89,83%
BODIROGA, DEJAN	80	90	88,89%
NAVARRO, J.C.	64	72	88,89%
MONTÁÑEZ, ROMÁN	72	82	87,80%
PALLADINO, L.	40	46	86,96%
HERREROS, A.	46	53	86,79%
DAVID, KORNEL	82	96	85,42%
MARCO, CARLES	38	45	84,44%
BULLOCK, LOUIS	95	113	84,07%
SLANINA, D.	52	62	83,87%

<< RECUPERACIONES >>

	TOT	Par	Media
PRIGIONI, PABLO	52	23	2,26
FERNÁNDEZ, RUDY	45	23	1,96
HOPKINS, B.	43	22	1,95
JASEN, HERNÁN	43	23	1,87
JIMÉNEZ, CARLOS	29	16	1,81
SÁNCHEZ, XAVIER	41	23	1,78
BENNETT, ELMER	39	22	1,77
TOMASEVIC, D.	39	23	1,70
TURNER, ANDRE	38	23	1,65
RODRÍGUEZ, JAVI	38	23	1,65
DAVIS, DEVIN	38	23	1,65
RIGAUDEAU, A.	37	23	1,61
FOTSIS, ANTONIS	36	23	1,57
MACIJAUSKAS, A.	36	23	1,57
ROE, LOU	36	23	1,57

<< PERDIDAS >>

	TOT	Par	Media
SCOTT, BRENT	75	23	3,26
ABRAMS, DANYA	64	21	3,05
RODRÍGUEZ, JAVI	70	23	3,04
REYES, FELIPE	69	23	3,00
SCOTT, RICHARD	68	23	2,96
DAVIS, DEVIN	67	23	2,91
TURNER, ANDRE	66	23	2,87
CORRALES, IVÁN	66	23	2,87
SCOLA, LUIS	48	17	2,82
ROE, LOU	63	23	2,74
BENNETT, ELMER	58	22	2,64
MACIJAUSKAS, A.	60	23	2,61
MARCO, CARLES	58	23	2,52
MONTÁÑEZ, ROMÁN	56	23	2,43
MYERS, TERRELL	55	23	2,39

<< TIROS DE 2 PUNTOS >>

	D2/12	Par	Media	%
KAMBALA, K.	158/282	21	7,52	56,03%
SCOTT, RICHARD	161/303	23	7,00	53,14%
HOPKINS, B.	150/262	22	6,82	57,25%
SCOLA, LUIS	114/196	17	6,71	58,16%
GOREE, MARCUS	152/314	23	6,61	48,41%
SCOTT, BRENT	149/288	23	6,48	51,74%
ROE, LOU	144/280	23	6,26	51,43%
REYES, FELIPE	134/243	23	5,83	55,14%
ARNOLD, JAMIE	122/230	21	5,81	53,04%
THOMPSON, KEVIN	128/220	23	5,57	58,18%
DAVID, KORNEL	125/239	23	5,43	52,30%
WILLIAMS, H.	123/223	23	5,35	55,16%
SAVANE, SITAPHA	112/203	23	4,87	55,17%
REYNOLDS-DEAN	112/233	23	4,87	48,07%
OBERTO, F.	111/180	23	4,83	61,67%

<< % TIROS DE 2 PUNTOS >>

	CON	INT	%
ROGERS, JOHNNY	50	79	63,29%
OBERTO, F.	111	180	61,67%
JACKSON, ROBERT	83	135	61,48%
TABAK, ZAN	109	178	61,24%
RIGAUDEAU, A.	55	90	61,11%
MACIJAUSKAS, A.	108	181	59,67%
SÁNCHEZ, XAVIER	63	106	59,43%
BROWN, JOHN	109	185	58,92%
THOMPSON, KEVIN	128	220	58,18%
SCOLA, LUIS	114	196	58,16%
CAZORLA, CARLOS	50	86	58,14%
SONKO, MOUS	51	88	57,95%
SANMARTÍN, C.	51	89	57,30%
HOPKINS, B.	150	262	57,25%
RAMOS, SERGIO	69	121	57,02%

<< TAPONES EFECTUADOS >>

	TOT	Par	Media
SAVANE, SITAPHA	51	23	2,22
WILLIAMS, H.	38	23	1,65
THOMPSON, KEVIN	37	23	1,61
JONES, ALVIN	28	18	1,56
ROE, LOU	35	23	1,52
GARCÉS, RUBÉN	30	21	1,43
REYNOLDS-DEAN	32	23	1,39
GOREE, MARCUS	31	23	1,35
TABAK, ZAN	29	23	1,26
FOTSIS, ANTONIS	27	23	1,17
BRAMLETT, A.J.	27	23	1,17
FUCKA, GREGOR	23	21	1,10
KORNEGAY, CHUCK	20	19	1,05
ALSTON, DERRICK	22	22	1,00
VÁZQUEZ, FRAN	21	22	0,95

<< TAPONES RECIBIDOS >>

	TOT	Par	Media
SCOTT, BRENT	29	23	1,26
KAMBALA, K.	22	21	1,05
PANKO, ANDY	24	23	1,04
ABRAMS, DANYA	21	21	1,00
WILLIAMS, H.	19	23	0,83
DAVIS, DEVIN	19	23	0,83
EVTIMOV, VASCO	18	23	0,78
BRAMLETT, A.J.	17	23	0,74
ROE, LOU	17	23	0,74
GARCÉS, RUBÉN	15	21	0,71
THOMPSON, KEVIN	16	23	0,70
GOREE, MARCUS	16	23	0,70
HOPKINS, B.	15	22	0,68
SOLANA, F.	14	22	0,64
SCOTT, RICHARD	14	23	0,61

<< TRIPLES CONVERTIDOS >>

	D3/13	Par	Media	%
ESPIL, JUAN	70/157	23	3,04	44,59%
BEECHUM, HURL	61/167	22	2,77	36,53%
MARCO, CARLES	53/120	23	2,30	44,17%
BULLOCK, LOUIS	52/124	23	2,26	41,94%
NAVARRO, J.C.	49/113	22	2,23	43,36%
MONTECCHIA, A.	47/96	22	2,14	48,96%
SLANINA, D.	49/130	23	2,13	37,69%
YEBRA, OSCAR	47/111	23	2,04	42,34%
RACCA, JORGE	36/77	18	2,00	46,75%
MACIJAUSKAS, A.	46/111	23	2,00	41,44%
MYERS, TERRELL	45/103	23	1,96	43,69%
BREWER, COREY	44/127	23	1,91	34,65%
LARRAÑAGA, JAY	38/82	21	1,81	46,34%
BENNETT, ELMER	39/99	22	1,77	39,39%
NOCIONI, ANDRÉS	31/75	18	1,72	41,33%

<< % TIROS DE 3 PUNTOS >>

	CON	INT	%
BODIROGA, DEJAN	24	41	58,54%
MONTECCHIA, A.	47	96	48,96%
ROE, LOU	25	52	48,08%
FERNÁNDEZ, G.	30	64	46,88%
RACCA, JORGE	36	77	46,75%
LARRAÑAGA, JAY	38	82	46,34%
ESPIL, JUAN	70	157	44,59%
MARCO, CARLES	53	120	44,17%
MUMBRÚ, ALEX	36	82	43,90%
MYERS, TERRELL	45	103	43,69%
AZOFRA, NACHO	27	62	43,55%
NAVARRO, J.C.	49	113	43,36%
ALVARO, BERNI	29	68	42,65%
DE LA FUENTE, R	25	59	42,37%
YEBRA, OSCAR	47	111	42,34%

<< FALTAS PERSONALES Y TECNICAS >>

	TOT	Par	Media
SCOTT, BRENT	89	23	3,87
ANGULO, LUCIO	84	22	3,82
BRAMLETT, A.J.	87	23	3,78
SCOLA, LUIS	64	17	3,76
DE MIGUEL, I.	86	23	3,74
WILLIAMS, H.	86	23	3,74
DAVID, KORNEL	84	23	3,65
MONTÁÑEZ, ROMÁN	83	23	3,61
SONKO, MOUS	79	22	3,59
THOMAS, JOHN	71	20	3,55
DAVIS, DEVIN	80	23	3,48
OBERTO, F.	80	23	3,48
PATTERSON, A.	62	18	3,44
KAMBALA, K.	71	21	3,38
RIGAUDEAU, A.	77	23	3,35

<< FALTAS RECIBIDAS >>

	TOT	Par	Media
BENNETT, ELMER	135	22	6,14
ROE, LOU	141	23	6,13
PANKO, ANDY	140	23	6,09
MACIJAUSKAS, A.	139	23	6,04
DAVIS, DEVIN	128	23	5,57
SCOTT, BRENT	125	23	5,43
RODRÍGUEZ, JAVI	122	23	5,30
GOREE, MARCUS	119	23	5,17
BODIROGA, DEJAN	93	18	5,17
HOPKINS, B.	113	22	5,14
THOMPSON, KEVIN	115	23	5,00
REYES, FELIPE	113	23	4,91
LAVIÑA, FERRAN	108	22	4,91
ABRAMS, DANYA	102	21	4,86
WILLIAMS, H.	110	23	4,78

SERVICIO DE ESTADISTICAS ACB

ESTADISTICAS DE EQUIPO

<< MEJOR ATAQUE >>

	PTS	Par	Media
TAU CERAMICA	1976	23	85,91
DKV JOVENTUT	1926	23	83,74
PAMESA CERAM. VALENCIA	1909	23	83,00
REAL MADRID	1890	23	82,17
RICOH MANRESA	1874	23	81,48
FORUM VALLADOLID	1858	23	80,78
ADECCO ESTUDIANTES	1852	23	80,52
CAJA SAN FERNANDO	1833	23	79,70
J. PARDO FUENLABRADA	1814	23	78,87
LECHE RIO	1811	23	78,74
CASADEMONT GIRONA	1798	23	78,17
F.C. BARCELONA	1787	23	77,70
CAPRABO LLEIDA	1772	23	77,04
UNELCO TENERIFE	1758	23	76,43
UNICAJA	1719	23	74,74
POLARIS WORLD MURCIA	1690	23	73,48
AUNA GRAN CANARIA	1672	23	72,70
ETOSA ALICANTE	1671	23	72,65

<< MEJOR DEFENSA >>

	PTS	Par	Media
F.C. BARCELONA	1647	23	71,61
AUNA GRAN CANARIA	1663	23	72,30
PAMESA CERAM. VALENCIA	1737	23	75,52
UNELCO TENERIFE	1772	23	77,04
UNICAJA	1777	23	77,26
TAU CERAMICA	1779	23	77,35
ETOSA ALICANTE	1788	23	77,74
ADECCO ESTUDIANTES	1796	23	78,09
CAJA SAN FERNANDO	1797	23	78,13
REAL MADRID	1817	23	79,00
RICOH MANRESA	1827	23	79,43
LECHE RIO	1842	23	80,09
CAPRABO LLEIDA	1847	23	80,30
POLARIS WORLD MURCIA	1853	23	80,57
DKV JOVENTUT	1854	23	80,61
CASADEMONT GIRONA	1875	23	81,52
FORUM VALLADOLID	1929	23	83,87
J. PARDO FUENLABRADA	2010	23	87,39

<< MATES >>

	TOT	Par	Media
AUNA GRAN CANARIA	69	23	3,00
DKV JOVENTUT	68	23	2,96
REAL MADRID	59	23	2,57
TAU CERAMICA	42	23	1,83
UNELCO TENERIFE	37	23	1,61
POLARIS WORLD MURCIA	37	23	1,61
ADECCO ESTUDIANTES	32	23	1,39
CAPRABO LLEIDA	32	23	1,39
PAMESA CERAM. VALENCIA	31	23	1,35
CAJA SAN FERNANDO	29	23	1,26
F.C. BARCELONA	29	23	1,26
ETOSA ALICANTE	27	23	1,17
UNICAJA	27	23	1,17
LECHE RIO	27	23	1,17
CASADEMONT GIRONA	26	23	1,13
RICOH MANRESA	22	23	0,96
FORUM VALLADOLID	13	23	0,57
J. PARDO FUENLABRADA	7	23	0,30

<< ASISTENCIAS >>

	TOT	Par	Media
PAMESA CERAM. VALENCIA	340	23	14,78
DKV JOVENTUT	314	23	13,65
TAU CERAMICA	310	23	13,48
ADECCO ESTUDIANTES	290	23	12,61
POLARIS WORLD MURCIA	289	23	12,57
J. PARDO FUENLABRADA	289	23	12,57
CAJA SAN FERNANDO	285	23	12,39
F.C. BARCELONA	279	23	12,13
ETOSA ALICANTE	277	23	12,04
RICOH MANRESA	275	23	11,96
FORUM VALLADOLID	273	23	11,87
UNELCO TENERIFE	265	23	11,52
AUNA GRAN CANARIA	262	23	11,39
REAL MADRID	261	23	11,35
UNICAJA	259	23	11,26
CAPRABO LLEIDA	248	23	10,78
CASADEMONT GIRONA	225	23	9,78
LECHE RIO	204	23	8,87

<< VALORACION >>

	TOT	Par	Media
TAU CERAMICA	2220	23	96,52
DKV JOVENTUT	2054	23	89,30
F.C. BARCELONA	1989	23	86,48
PAMESA CERAM. VALENCIA	1979	23	86,04
REAL MADRID	1949	23	84,74
ADECCO ESTUDIANTES	1937	23	84,22
RICOH MANRESA	1921	23	83,52
UNELCO TENERIFE	1853	23	80,57
CAJA SAN FERNANDO	1844	23	80,17
FORUM VALLADOLID	1832	23	79,65
CAPRABO LLEIDA	1777	23	77,26
LECHE RIO	1769	23	76,91
CASADEMONT GIRONA	1760	23	76,52
J. PARDO FUENLABRADA	1756	23	76,35
UNICAJA	1722	23	74,87
AUNA GRAN CANARIA	1720	23	74,78
ETOSA ALICANTE	1651	23	71,78
POLARIS WORLD MURCIA	1646	23	71,57

LAS SERIES DE LOS EQUIPOS

	JORNADA																																		TO TAL	CA SA	FUE RA	SERIE	
	1	2	3	4	5	6	7	8	9	10	11	12	13	14	15	16	17	18	19	20	21	22	23	24	25	26	27	28	29	30	31	32	33	34				+	-
ETOSA ALICANTE	v.	d.	d.	d.	d.	v.	d.	d.	d.	d.	d.	d.	d.	d.	d.	d.	d.	d.	v.	v.	v.	v.	d.	d.	d.	d.	d.	d.	d.	d.	d.	d.	d.	d.	6-17	4-7	2-10	4	11
F.C. BARCELONA	v.	d.	v.	v.	d.	d.	v.	v.	v.	v.	v.	v.	v.	d.	v.	v.	v.	v.	d.	v.	d.	v.	d.	d.	v.	d.	d.	v.	d.	d.	d.	d.	d.	16-7	10-2	6-5	7	2	
TAU CERAMICA	v.	v.	v.	v.	v.	v.	v.	v.	v.	v.	v.	v.	v.	v.	d.	v.	v.	v.	v.	d.	v.	d.	v.	d.	v.	d.	v.	d.	v.	d.	v.	d.	v.	19-4	10-2	9-2	14	1*	
LECHE RIO	d.	v.	d.	d.	d.	v.	d.	d.	v.	d.	v.	v.	v.	v.	v.	d.	d.	d.	v.	d.	d.	v.	d.	d.	v.	d.	d.	v.	d.	d.	v.	d.	10-13	6-6	4-7	5	3		
AUNA GRAN CANARIA	d.	v.	v.	v.	d.	v.	v.	d.	v.	d.	d.	v.	v.	d.	d.	d.	d.	d.	d.	v.	v.	v.	v.	d.	v.	v.	v.	d.	v.	v.	v.	v.	12-11	7-5	5-6	3	5		
ADECCO ESTUDIANTES	v.	v.	v.	d.	v.	d.	d.	d.	v.	v.	v.	v.	d.	d.	v.	v.	d.	v.	d.	v.	d.	v.	v.	v.	v.	v.	v.	v.	v.	v.	v.	v.	14-9	7-5	7-4	4	4		
J.PARDO FUENLABRADA	d.	d.	d.	v.	v.	v.	d.	v.	d.	d.	d.	d.	d.	v.	v.	v.	d.	d.	d.	v.	d.	d.	v.	d.	d.	d.	v.	d.	d.	d.	d.	d.	8-15	5-6	3-9	3	5		
CASADEMONT GIRONA	d.	v.	v.	d.	d.	d.	v.	d.	d.	d.	d.	d.	d.	v.	v.	d.	v.	d.	d.	v.	v.	d.	v.	d.	d.	v.	v.	d.	v.	v.	v.	v.	9-14	6-5	3-9	2	6		
DKV JOVENTUT	d.	v.	d.	v.	v.	d.	v.	d.	d.	d.	d.	d.	v.	v.	v.	v.	v.	v.	v.	d.	v.	d.	d.	v.	d.	v.	d.	v.	d.	v.	d.	v.	11-12	5-6	6-6	5	5		
CAPRABO LLEIDA	d.	d.	d.	v.	v.	d.	v.	d.	v.	v.	d.	d.	d.	d.	d.	d.	d.	v.	d.	d.	v.	d.	d.	v.	d.	v.	v.	v.	v.	v.	v.	v.	9-14	7-5	2-9	3*	7		
REAL MADRID	v.	d.	d.	d.	v.	v.	d.	v.	d.	v.	d.	v.	v.	v.	d.	v.	d.	v.	d.	v.	v.	d.	v.	v.	d.	v.	v.	v.	v.	v.	v.	v.	13-10	8-3	5-7	3	3		
RICOH MANRESA	v.	v.	v.	d.	v.	v.	d.	v.	v.	d.	v.	v.	v.	d.	v.	v.	d.	v.	d.	v.	d.	v.	d.	v.	d.	d.	d.	d.	d.	d.	d.	d.	14-9	7-4	7-5	3	3		
POLARIS WORLD MURCIA	d.	d.	d.	d.	v.	d.	v.	d.	v.	v.	d.	v.	d.	d.	v.	d.	d.	v.	d.	d.	v.	d.	d.	v.	d.	d.	d.	d.	d.	d.	d.	d.	6-17	5-7	1-10	2	5*		
PAMESA CER. VALENCIA	d.	d.	v.	v.	v.	d.	v.	v.	v.	d.	v.	v.	d.	v.	v.	d.	v.	v.	d.	v.	v.	d.	v.	v.	d.	v.	v.	v.	v.	v.	v.	v.	16-7	10-2	6-5	4*	2		
UNICAJA	v.	d.	v.	d.	d.	v.	d.	d.	d.	v.	d.	d.	d.	v.	d.	v.	v.	v.	v.	v.	v.	v.	v.	v.	v.	v.	v.	v.	v.	v.	v.	12-11	7-4	5-7	6	3			
CAJA SAN FERNANDO	v.	v.	d.	d.	d.	d.	v.	v.	d.	d.	v.	v.	v.	d.	v.	v.	v.	v.	v.	v.	v.	v.	v.	v.	v.	v.	v.	v.	v.	v.	v.	11-12	6-6	5-6	3	4			
UNELCO TENERIFE	v.	d.	d.	v.	d.	v.	d.	v.	v.	v.	v.	d.	d.	v.	d.	v.	d.	v.	d.	v.	d.	v.	d.	v.	d.	v.	v.	v.	v.	v.	v.	12-11	7-4	5-7	4	2			
FORUM VALLADOLID	d.	v.	v.	v.	d.	d.	d.	v.	d.	v.	d.	v.	d.	d.	d.	v.	d.	d.	d.	v.	d.	d.	d.	v.	d.	d.	d.	v.	d.	v.	d.	9-14	6-5	3-9	3	4			

Claves: d=derrota / v=victoria / con un punto=indica partido jugado en casa / el asterisco (*) indica que la serie está abierta

SERVICIO DE ESTADISTICAS ACB

<< % TIROS LIBRES >>

	INT	CON	%
TAU CERAMICA	436	557	78,28
RICOH MANRESA	447	573	78,01
DKV JOVENTUT	394	506	77,87
UNICAJA	377	490	76,94
FORUM VALLADOLID	367	479	76,62
LECHE RIO	378	498	75,90
F.C. BARCELONA	368	488	75,41
J. PARDO FUENLABRADA	376	509	73,87
REAL MADRID	378	515	73,40
CASADEMONT GIRONA	351	481	72,97
UNELCO TENERIFE	407	559	72,81
ETOSA ALICANTE	341	472	72,25
ADECCO ESTUDIANTES	381	550	69,27
AUNA GRAN CANARIA	256	373	68,63
CAPRABO LLEIDA	360	537	67,04
CAJA SAN FERNANDO	300	448	66,96
POLARIS WORLD MURCIA	318	477	66,67
PAMESA CERAM. VALENCIA	341	540	63,15

<< REBOTES DEFENSIVOS >>

	TOT	Par	Media
AUNA GRAN CANARIA	566	23	24,61
F.C. BARCELONA	556	23	24,17
CASADEMONT GIRONA	553	23	24,04
CAJA SAN FERNANDO	553	23	24,04
TAU CERAMICA	550	23	23,91
ADECCO ESTUDIANTES	549	23	23,87
REAL MADRID	547	23	23,78
PAMESA CERAM. VALENCIA	543	23	23,61
UNICAJA	534	23	23,22
CAPRABO LLEIDA	526	23	22,87
LECHE RIO	524	23	22,78
ETOSA ALICANTE	522	23	22,70
RICOH MANRESA	520	23	22,61
J. PARDO FUENLABRADA	519	23	22,57
UNELCO TENERIFE	516	23	22,43
DKV JOVENTUT	511	23	22,22
POLARIS WORLD MURCIA	488	23	21,22
FORUM VALLADOLID	468	23	20,35

<< RECUPERACIONES >>

	TOT	Par	Media
TAU CERAMICA	235	23	10,22
ADECCO ESTUDIANTES	222	23	9,65
POLARIS WORLD MURCIA	218	23	9,48
DKV JOVENTUT	211	23	9,17
PAMESA CERAM. VALENCIA	211	23	9,17
REAL MADRID	205	23	8,91
F.C. BARCELONA	203	23	8,83
ETOSA ALICANTE	202	23	8,78
CAPRABO LLEIDA	202	23	8,78
LECHE RIO	200	23	8,70
UNELCO TENERIFE	199	23	8,65
FORUM VALLADOLID	194	23	8,43
J. PARDO FUENLABRADA	189	23	8,22
CAJA SAN FERNANDO	186	23	8,09
RICOH MANRESA	184	23	8,00
UNICAJA	175	23	7,61
AUNA GRAN CANARIA	172	23	7,48
CASADEMONT GIRONA	158	23	6,87

<< PERDIDAS >>

	TOT	Par	Media
AUNA GRAN CANARIA	271	23	11,78
TAU CERAMICA	298	23	12,96
RICOH MANRESA	299	23	13,00
CAPRABO LLEIDA	302	23	13,13
REAL MADRID	309	23	13,43
LECHE RIO	317	23	13,78
UNICAJA	320	23	13,91
CAJA SAN FERNANDO	321	23	13,96
UNELCO TENERIFE	324	23	14,09
PAMESA CERAM. VALENCIA	326	23	14,17
ETOSA ALICANTE	327	23	14,22
F.C. BARCELONA	330	23	14,35
DKV JOVENTUT	331	23	14,39
POLARIS WORLD MURCIA	331	23	14,39
CASADEMONT GIRONA	334	23	14,52
J. PARDO FUENLABRADA	339	23	14,74
ADECCO ESTUDIANTES	340	23	14,78
FORUM VALLADOLID	344	23	14,96

<< % TIROS DE 2 PUNTOS >>

	INT	CON	%
PAMESA CERAM. VALENCIA	514	924	55,63
TAU CERAMICA	587	1095	53,61
REAL MADRID	495	936	52,88
DKV JOVENTUT	493	934	52,78
ADECCO ESTUDIANTES	488	944	51,69
FORUM VALLADOLID	471	916	51,42
CAPRABO LLEIDA	538	1052	51,14
F.C. BARCELONA	489	958	51,04
RICOH MANRESA	451	885	50,96
CAJA SAN FERNANDO	516	1018	50,69
UNELCO TENERIFE	458	913	50,16
J. PARDO FUENLABRADA	473	947	49,95
ETOSA ALICANTE	470	956	49,16
UNICAJA	449	918	48,91
POLARIS WORLD MURCIA	503	1037	48,51
CASADEMONT GIRONA	470	971	48,40
LECHE RIO	517	1088	47,52
AUNA GRAN CANARIA	471	996	47,29

<< REBOTES OFENSIVOS >>

	TOT	Par	Media
ADECCO ESTUDIANTES	299	23	13,00
LECHE RIO	297	23	12,91
CASADEMONT GIRONA	283	23	12,30
UNELCO TENERIFE	277	23	12,04
CAPRABO LLEIDA	267	23	11,61
POLARIS WORLD MURCIA	267	23	11,61
DKV JOVENTUT	258	23	11,22
UNICAJA	253	23	11,00
TAU CERAMICA	253	23	11,00
CAJA SAN FERNANDO	245	23	10,65
F.C. BARCELONA	243	23	10,57
FORUM VALLADOLID	241	23	10,48
AUNA GRAN CANARIA	241	23	10,48
J. PARDO FUENLABRADA	238	23	10,35
PAMESA CERAM. VALENCIA	237	23	10,30
ETOSA ALICANTE	218	23	9,48
REAL MADRID	214	23	9,30
RICOH MANRESA	201	23	8,74

<< TAPONES EFECTUADOS >>

	TOT	Par	Media
AUNA GRAN CANARIA	92	23	4,00
UNELCO TENERIFE	79	23	3,43
F.C. BARCELONA	74	23	3,22
PAMESA CERAM. VALENCIA	72	23	3,13
RICOH MANRESA	71	23	3,09
UNICAJA	70	23	3,04
FORUM VALLADOLID	67	23	2,91
ADECCO ESTUDIANTES	64	23	2,78
CAPRABO LLEIDA	63	23	2,74
DKV JOVENTUT	61	23	2,65
POLARIS WORLD MURCIA	61	23	2,65
CAJA SAN FERNANDO	61	23	2,65
ETOSA ALICANTE	60	23	2,61
REAL MADRID	60	23	2,61
CASADEMONT GIRONA	60	23	2,61
J. PARDO FUENLABRADA	54	23	2,35
TAU CERAMICA	54	23	2,35
LECHE RIO	46	23	2,00

<< TAPONES RECIBIDOS >>

	TOT	Par	Media
F.C. BARCELONA	45	23	1,96
TAU CERAMICA	51	23	2,22
DKV JOVENTUT	52	23	2,26
ADECCO ESTUDIANTES	54	23	2,35
UNICAJA	61	23	2,65
REAL MADRID	62	23	2,70
ETOSA ALICANTE	62	23	2,70
J. PARDO FUENLABRADA	63	23	2,74
POLARIS WORLD MURCIA	64	23	2,78
PAMESA CERAM. VALENCIA	65	23	2,83
AUNA GRAN CANARIA	65	23	2,83
FORUM VALLADOLID	67	23	2,91
UNELCO TENERIFE	73	23	3,17
RICOH MANRESA	73	23	3,17
CAPRABO LLEIDA	74	23	3,22
CASADEMONT GIRONA	75	23	3,26
CAJA SAN FERNANDO	77	23	3,35
LECHE RIO	86	23	3,74

<< % TIROS DE 3 PUNTOS >>

	INT	CON	%
CAJA SAN FERNANDO	167	416	40,14
FORUM VALLADOLID	183	462	39,61
PAMESA CERAM. VALENCIA	180	455	39,56
RICOH MANRESA	175	443	39,50
REAL MADRID	174	445	39,10
F.C. BARCELONA	147	377	38,99
DKV JOVENTUT	182	482	37,76
CASADEMONT GIRONA	169	461	36,66
LECHE RIO	133	368	36,14
TAU CERAMICA	122	339	35,99
AUNA GRAN CANARIA	158	459	34,42
UNICAJA	148	435	34,02
J. PARDO FUENLABRADA	164	484	33,88
ETOSA ALICANTE	130	390	33,33
UNELCO TENERIFE	145	437	33,18
ADECCO ESTUDIANTES	165	499	33,07
POLARIS WORLD MURCIA	122	391	31,20
CAPRABO LLEIDA	112	378	29,63

<< TOTAL REBOTES >>

	Def	Ofe	TOT	Par	Media
ADECCO ESTUDIANTES	549	299	848	23	36,87
CASADEMONT GIRONA	553	283	836	23	36,35
LECHE RIO	524	297	821	23	35,70
AUNA GRAN CANARIA	566	241	807	23	35,09
TAU CERAMICA	550	253	803	23	34,91
F.C. BARCELONA	556	243	799	23	34,74
CAJA SAN FERNANDO	553	245	798	23	34,70
CAPRABO LLEIDA	526	267	793	23	34,48
UNELCO TENERIFE	516	277	793	23	34,48
UNICAJA	534	253	787	23	34,22
PAMESA C. VALENCIA	543	237	780	23	33,91
DKV JOVENTUT	511	258	769	23	33,43
REAL MADRID	547	214	761	23	33,09
J.P. FUENLABRADA	519	238	757	23	32,91
POLARIS WORLD MUR.	488	267	755	23	32,83
ETOSA ALICANTE	522	218	740	23	32,17
RICOH MANRESA	520	201	721	23	31,35
FORUM VALLADOLID	468	241	709	23	30,83

<< FALTAS PERSONALES Y TECNICAS >>

	TOT	Par	Media
AUNA GRAN CANARIA	461	23	20,04
F.C. BARCELONA	471	23	20,48
UNELCO TENERIFE	492	23	21,39
POLARIS WORLD MURCIA	498	23	21,65
CAPRABO LLEIDA	499	23	21,70
CAJA SAN FERNANDO	499	23	21,70
LECHE RIO	501	23	21,78
TAU CERAMICA	506	23	22,00
CASADEMONT GIRONA	513	23	22,30
DKV JOVENTUT	523	23	22,74
REAL MADRID	524	23	22,78
FORUM VALLADOLID	535	23	23,26
ETOSA ALICANTE	535	23	23,26
ADECCO ESTUDIANTES	537	23	23,35
J. PARDO FUENLABRADA	540	23	23,48
UNICAJA	549	23	23,87
RICOH MANRESA	559	23	24,30
PAMESA CERAM. VALENCIA	591	23	25,70

<< FALTAS RECIBIDAS >>

	TOT	Par	Media
RICOH MANRESA	555	23	24,13
ADECCO ESTUDIANTES	551	23	23,96
UNELCO TENERIFE	547	23	23,78
TAU CERAMICA	543	23	23,61
PAMESA CERAM. VALENCIA	533	23	23,17
DKV JOVENTUT	532	23	23,13
CAPRABO LLEIDA	531	23	23,09
CASADEMONT GIRONA	528	23	22,96
J. PARDO FUENLABRADA	522	23	22,70
LECHE RIO	517	23	22,48
REAL MADRID	516	23	22,43
FORUM VALLADOLID	513	23	22,30
F.C. BARCELONA	512	23	22,26
UNICAJA	511	23	22,22
ETOSA ALICANTE	502	23	21,83
POLARIS WORLD MURCIA	488	23	21,22
CAJA SAN FERNANDO	477	23	20,74
AUNA GRAN CANARIA	455	23	19,78

F.C Barcelona - Jabones Pardo Fuenlabrada

92-68

Dor	NOMBRE	Tiempo	Pun tos	LOCAL			Rebotes			Asi	Rec	Per	CT	Tapones		Mat	Faltas		VAL		
				TIROS DE 2	TIROS DE 3	TIR. LIBRES	Tot	Def	Ofe					Fav	Con		Co	Re			
5	RODRIGUEZ, N.	18:03	10	1/1	100%	1/3	33%	5/5	100%	2	1	1	1	1	1		1	3	13		
8	FEMERLING, P.	09:22								3	2	1	2				2	2	6		
*10	BODIROGA, DEJAN	26:03	13	3/5	60%	2/2	100%	1/1	100%	3	3		1	2		1	5	21			
11	NAVARRO, J.C.	25:33	22	2/3	67%	6/11	55%			1	1		2	1	2		2	1	17		
*12	DUEÑAS, ROBERTO	23:37	13	5/9	56%			3/3	100%	4	3	1	1	2	2		4	18			
13	PRAT, ALEIX	03:07								1	1							1			
*14	DE LA FUENTE, R.	29:55	10	1/1	100%	2/4	50%	2/2	100%	6	3	3	1	1			2	1	15		
*17	VAREJAO, A.	29:32	14	6/8	75%	0/3	0%	2/3	67%	5	2	3	2	4	5	1	2	3	16		
22	VAN DE HARE, R.	03:07	2	1/1	100%					1	1						1	2			
*32	SADA, VICTOR	20:20	6	1/2	50%	0/1	0%	4/6	67%	1	1		3		3	1	3	3			
33	GASOL, MARC	11:21	2	1/1	100%											1	4	2			
Equipo																					
Totales		200:00	92	21/31	68%	11/24	46%	17/20	85%	28	18	10	13	11	14	2	4	1	19	24	113

Dor	NOMBRE	Tiempo	Pun tos	VISITANTE			Rebotes			Asi	Rec	Per	CT	Tapones		Mat	Faltas		VAL	
				TIROS DE 2	TIROS DE 3	TIR. LIBRES	Tot	Def	Ofe					Fav	Con		Co	Re		
*4	RODRIGUEZ, JAVI	24:30	2	1/1	100%	0/2	0%			2	2		2	2	2		3	5	6	
6	SCOTT, RICHARD	22:32	14	5/8	63%	0/1	0%	4/5	80%	5	3	2	2	1	4		2	6	15	
7	BEECHUM, HURL	10:00		0/2	0%	0/3	0%			2	1	1					1		-5	
8	GUARDIA, SALVA	19:08	15	3/3	100%	2/2	100%	3/4	75%	3	2	1	1	1	3		5	2	13	
9	LARRAGAN, BORJA	16:52		0/1	0%	0/1	0%						2		1		2		-3	
11	SOLANA, F.	22:46	4	2/5	40%	0/1	0%			1	1		4	1	2	2	3	2	1	
*12	GARCIA, DANI	17:28	3	0/2	0%	1/3	33%			1	1				1		3		-4	
*14	PEREZ, SERGIO	20:00	5	1/1	100%	1/3	33%			2	2		2		2				5	
*15	QUINTANA, RUBEN	25:52	13	4/4	100%	1/2	50%	2/2	100%	1	1		2	3	1	2	3	2	16	
*55	JACKSON, ROBERT	20:52	12	6/9	67%					5	2	3		2	2		2	2	12	
Equipo										1		1		1					2	
Totales		200:00	68	22/36	61%	5/18	28%	9/11	82%	23	15	8	15	9	19	4	4	24	19	58

Arbitros: MARTIN BERTRAN, HIERREZUELO, SANCHEZ MONSERRAT / Resultados parciales: (20-21), (30-12), (20-14), (22-21)

Leche Río - Adecco Estudiantes

65-78

Dor	NOMBRE	Tiempo	Pun tos	LOCAL			Rebotes			Asi	Rec	Per	CT	Tapones		Mat	Faltas		VAL			
				TIROS DE 2	TIROS DE 3	TIR. LIBRES	Tot	Def	Ofe					Fav	Con		Co	Re				
8	LEWIS, DANNY	19:31	9	3/4	75%	1/6	17%	0/1	0%	1	1		1	1	3		3	4				
*9	SANMARTIN, C.	17:28	6	3/3	100%	0/2	0%			2	2			1	2		2	1	4			
11	LOPEZ, ESTEBAN																					
13	BIOTA, NACHO	19:17	10	2/3	67%	2/6	33%			1	1				1		1		4			
16	NUÑEZ, ADRIAN																					
17	PARDOS, JAVIER																					
19	BRAVO, CESAR	08:30	2	1/2	50%	0/1	0%			1		1					3	1	-1			
*24	GARCES, RUBEN	29:17	9	4/6	67%			1/2	50%	9	6	3		1	2	1	5	2	12			
*25	RACCA, JORGE	28:00	8	1/7	14%	1/3	33%	3/5	60%	3	2	1		2	2		3	2				
31	FERNANDEZ, P.	18:40	2	1/1	100%					5	4	1		2	1		4		4			
*33	GOMIS, JOSEPH	27:14	4	0/2	0%	0/4	0%	4/4	100%	2	2		1		3		2	2	-2			
*42	DAVIS, DEVIN	32:03	15	2/8	25%	0/1	0%	11/11	100%	11	7	4	2	1	3	1	3	8	22			
Equipo										4	3	1					2		6			
Totales		200:00	65	17/36	47%	4/23	17%	19/23	83%	39	28	11	4	8	16		2	7	2	26	22	49

Dor	NOMBRE	Tiempo	Pun tos	VISITANTE			Rebotes			Asi	Rec	Per	CT	Tapones		Mat	Faltas		VAL			
				TIROS DE 2	TIROS DE 3	TIR. LIBRES	Tot	Def	Ofe					Fav	Con		Co	Re				
*6	BREWER, COREY	14:42	6	1/2	50%	1/4	25%	1/2	50%					1			4	1	-2			
*7	LONCAR, NIKOLA	31:13	21	3/7	43%	3/6	50%	6/6	100%	1	1		1	2	3	1		5	20			
8	MISO, ANDRES																					
*9	REYES, FELIPE	33:21	11	4/8	50%			3/4	75%	14	8	6	1	1	2	3	1	3	3	22		
*10	JIMENEZ, CARLOS	33:30	16	6/9	67%	0/2	0%	4/8	50%	9	7	2	1	4	2	1	2	7	26			
12	VIDAURRETA, R.	03:24						0/2	0%									1	-1			
13	AZOFRA, NACHO	26:32	5	0/1	0%	1/1	100%	2/2	100%	2	2		3	4	3		3	1	8			
14	JASEN, HERNAN	15:22	6	2/4	50%			2/5	40%	3	2	1				1	3	7	7			
15	ITURBE, IKER	16:11	2	1/3	33%	0/2	0%			1		1					3		-5			
16	MARTIN, JAN																					
17	GARCIA, ADRIAN																					
*21	PATTERSON, A.	25:45	11	4/11	36%	1/1	100%	0/1	0%	6	3	3		2	3	1	1	3	7			
Equipo										6	4	2		1			1		4			
Totales		200:00	78	21/45	47%	6/16	38%	18/30	60%	42	27	15	6	13	16	3	7	2	3	22	26	86

Arbitros: MAZA, MURGUI, BULTO / Resultados parciales: (17-16), (19-29), (12-16), (17-17)

Auna Gran Canaria - Unelco Tenerife

66-59

Dor	NOMBRE	Tiempo	Puntos	LOCAL						Rebotes			Asi	Rec	Per	CT	Tapones			Faltas		VAL		
				TIROS DE 2		TIROS DE 3		TIR. LIBRES		Tot	Def	Ofe					Fav	Con	Mat	Co	Re			
4	REYNES, P.	13:40	4	0/2	0%	1/2	50%	1/2	50%				2	1	1					1	2	3		
5	KLEIN, JASON	18:23	2	1/1	100%	0/3	0%			2	2									3	1	-1		
*6	PENNEY, KIRK	27:05	16	2/4	50%	3/6	50%	3/4	75%	3	3				2					2	3	12		
7	ALVARADO, J.																							
*8	GOREE, MARCUS	35:42	17	5/11	45%	1/2	50%	4/6	67%	13	9	4		2	2				3	3		8	29	
*11	GUERRA, ROBERTO	33:33	13	4/7	57%	1/3	33%	2/4	50%	4	3	1	2	2	5				1		1	3	4	11
13	MONTAS, ALEXIS	12:20	4	2/4	50%					6	4	2	1						1			3		7
20	MORAN, JIM																							
*22	MARTINEZ, G.	27:19	6	1/3	33%	0/4	0%	4/4	100%	3	3		5									1	2	9
24	VAZQUEZ, FRAN	10:53	7	0/3	0%					2	1	1										5	1	-5
*45	BALDO, VICTOR	21:05	4	2/6	33%					6	4	2		2	1							4	3	6
	Equipo									4	2	2												4
Totales		200:00	66	17/41	41%	6/20	30%	14/20	70%	43	31	12	10	7	11				5	3	1	22	24	75

Dor	NOMBRE	Tiempo	Puntos	VISITANTE						Rebotes			Asi	Rec	Per	CT	Tapones			Faltas		VAL		
				TIROS DE 2		TIROS DE 3		TIR. LIBRES		Tot	Def	Ofe					Fav	Con	Mat	Co	Re			
*4	HOPKINS, B.	32:43	18	4/12	33%			10/15	67%	7	3	4	2	2		2				3		3	9	15
*5	YAÑEZ, NACHO	17:46		0/2	0%	0/2	0%			5	4	1	2		1							4		-2
6	GIL, DAVID	03:24	2					2/2	100%													1		3
*7	SAVANE, SITAPHA	27:24	12	5/10	50%			2/3	67%	11	8	3	1		1				3		1	4	4	20
10	GUILLEN, R.	09:22	5	1/3	33%	1/2	50%			3	2	1		1	1						1			2
11	TOLEDO, S.	10:31	3	0/1	0%	1/3	33%	0/2	0%	3	3											1		2
12	SANCHEZ, DIEGO	17:10	3			1/2	50%			3	3		1	1	1							5	2	3
13	CALVO, ALVARO																							
*14	PALLADINO, L.	33:04	9	2/3	67%	1/5	20%	2/2	100%	4	3	1	2	1	3							2	3	9
15	RODRIGUEZ, IVAN	08:02				0/1	0%							1	1							1		-2
*19	CORRALES, IVAN	36:36	7	1/5	20%	1/9	11%	2/2	100%	4	2	2	7	1	1						1	2	2	5
20	ROBLES, PEDRO	03:58		0/1	0%	0/1	0%															1		-3
	Equipo									1		1												1
Totales		200:00	59	13/37	35%	5/25	20%	18/26	69%	41	28	13	15	5	11	2			3	5	1	24	22	53

Arbitros: AMOROS, GALLO, SACRISTAN / Resultados parciales: (11-16), (15-15), (20-14), (20-14)

Casademont Girona - DKV Joventut

77-69

Dor	NOMBRE	Tiempo	Puntos	LOCAL						Rebotes			Asi	Rec	Per	CT	Tapones			Faltas		VAL			
				TIROS DE 2		TIROS DE 3		TIR. LIBRES		Tot	Def	Ofe					Fav	Con	Mat	Co	Re				
*4	TRIAS, JORDI	11:30	5	1/2	50%	1/1	100%			4	4					1			1		2		7		
5	STRUELENS, ERIC	17:47	5	2/2	100%	0/1	0%	1/1	100%	5	4	1	2	2	1				2			1	1	14	
6	SABAT, ALBERT	06:40		0/1	0%	0/1	0%																	-3	
8	SAMBUGARO, M.	05:42								1		1												1	
9	ROGERS, PAUL	06:23								2	2													3	
*11	MYERS, TERRELL	32:43	12	3/6	50%	2/5	40%			1	1		2	2	6				1			4	4	4	
*12	THOMAS, JOHN	28:30	17	7/9	78%			3/3	100%	9	2	7	1		3				2	2		5	2	17	
*13	OKULAJA, A.	25:13	10	1/4	25%	2/4	50%	2/2	100%	4	3	1	2	2	5							3	3	8	
14	ESPINOSA, TONI																								
32	JOHNSON, SYDNEY	29:33	9	2/4	50%	0/4	0%	5/8	63%	3	3		1	6	3							4	4	7	
*33	PANKO, ANDY	35:59	19	4/9	44%	2/6	33%	5/6	83%	5	5			1					2		2	4	9	18	
55	JOFRESA, RAFA																								
	Equipo									5	2	3												6	
Totales		200:00	77	20/37	54%	7/22	32%	16/20	80%	39	26	13	8	14	19	3			3	3	5	4	23	24	82

Dor	NOMBRE	Tiempo	Puntos	VISITANTE						Rebotes			Asi	Rec	Per	CT	Tapones			Faltas		VAL		
				TIROS DE 2		TIROS DE 3		TIR. LIBRES		Tot	Def	Ofe					Fav	Con	Mat	Co	Re			
*4	RADULOVIC, N.	31:53	9	1/10	10%	1/4	25%	4/4	100%	8	5	3		1	3	1				2		4	4	1
*5	FERNANDEZ, RUDY	21:55	14	5/7	71%	1/3	33%	1/2	50%	4	4		2	1	2				1	1		5	3	11
*6	MARCO, CARLES	20:58	8	1/1	100%	2/5	40%			1	1		3		4							3	1	3
9	DRAME, SOULEY	12:36	3	1/4	25%			1/2	50%	2		2		1								2	1	1
11	GUZMAN, J.M.	19:02	7	1/2	50%	1/4	25%	2/4	50%	1	1		1	3	3							2	4	5
14	ALZAMORA, ALF.	14:17	11	4/4	100%			3/4	75%	2	1	1		2	2							2	4	14
*15	TABAK, ZAN	25:43	3	1/8	13%			1/2	50%	6	1	5	1	2	3				4			1	1	5
16	FLIS, DMITRI																							
*24	DIGBEU, ALAIN	29:04	9	0/1	0%	3/4	75%			3	3				1							3	3	12
44	DUMAS, STEPHANE	24:32	5	2/3	67%	0/3	0%	1/1	100%	3	2	1	2	1	1							2	2	6
55	ORTEGA, J.M.																							
	Equipo									4	1	3												4
Totales		200:00	69	16/40	40%	8/23	35%	13/19	68%	34	19	15	9	13	19	2			5	3	1	24	23	62

Arbitros: MITJANA, GUIRAO, PERUGA / Resultados parciales: (25-22), (8-12), (20-15), (24-20)

Caprabo Lleida - Unicaja

Dor	NOMBRE	Tiempo	Puntos	LOCAL			Rebotes			Asi	Rec	Per	CT	Tapones		Mat	Faltas		VAL
				TIROS DE 2	TIROS DE 3	TIR. LIBRES	Tot	Def	Ofe					Fav	Con		Co	Re	
*4	RAMOS, SERGIO	36:27	10	4/11 36%	0/2 0%	2/3 67%	6	4	2	1	3	5					1	5	8
5	ALVAREZ, BERNI	22:18	14	3/3 100%	1/2 50%	5/8 63%	2	2		1	1	1					1	5	17
6	COMAS, JAUME	27:47	17	6/9 67%	0/2 0%	5/6 83%	5	3	2	2		2	1				3	6	19
*7	ROGERS, JOHNNY	08:45		0/1 0%															-1
8	ALSTON, DERRICK	32:54	10	4/12 33%	0/1 0%	2/5 40%	10	8	2	1	1			4	2	1	4	3	11
*9	BRAMLETT, A.J.	38:06	19	9/14 64%		1/2 50%	14	6	8		1	2		2	1	3	2	4	29
10	TAMAMES, BERNI																		
*11	RODILLA, NACHO	15:46	2	1/4 25%			1	1					1				2	1	1
14	ESTELLER, ROGER																		
*15	ANGULO, ALBERTO	14:24		0/3 0%			1	1		1	1	2					2	1	-3
18	ARCO, SALVA	03:33		0/2 0%															-2
	Equipo						2	1	1		1								3
Totales		200:00	72	27/59 46%	1/7 14%	15/24 63%	41	26	15	6	10	12	2	6	4	4	15	25	82

Dor	NOMBRE	Tiempo	Puntos	VISITANTE			Rebotes			Asi	Rec	Per	CT	Tapones		Mat	Faltas		VAL
				TIROS DE 2	TIROS DE 3	TIR. LIBRES	Tot	Def	Ofe					Fav	Con		Co	Re	
5	RODRIGUEZ, BERNI	24:35	2	0/1 0%	0/3 0%	2/2 100%	1	1		2	1	1	1				3	2	1
7	PHILLIP, DARREN	03:26		0/1 0%								2					1	1	-5
10	CABEZAS, CARLOS	19:27	9	3/5 60%	1/1 100%		3	2	1			2	1				2	1	7
*11	BULLOCK, LOUIS	18:13	10	2/4 50%	2/7 29%		2	1	1	2		1					5	3	4
13	GABRIEL, GERMAN	18:09	8	3/6 50%	0/1 0%	2/2 100%	2	1	1		2			1	1		2	10	
*14	SONKO, MOUS	20:48	6	3/5 60%	0/3 0%	0/1 0%	4	1	3	1		1	2		1		5	2	
*22	LEWIS, LARRY	36:19	15	2/7 29%	3/7 43%	2/2 100%	8	6	2	2	3	4			1		4	1	11
*23	HERRMANN, W.	36:35	15	4/9 44%	1/1 100%	4/4 100%	10	8	2		1	2	1	1	1		2	3	20
33	RISACHER, S.	05:37	0	0/1 0%	0/1 0%		2	1	1			1							-1
*40	KORNEGAY, CHUCK	16:51	4	2/6 33%			7	4	3		2	1		2	1	1	3	1	7
	Equipo						4	2	2		1								3
Totales		200:00	69	19/44 43%	7/24 29%	10/11 91%	43	27	16	7	9	16	5	4	6	1	25	15	57

Arbitros: ARTEAGA, REDONDO, SANCHEZ MARTIN / Resultados parciales: (19-23), (15-9), (14-13), (24-24)

C.B. Polaris World Murcia - Ricoh Manresa

Dor	NOMBRE	Tiempo	Puntos	LOCAL			Rebotes			Asi	Rec	Per	CT	Tapones		Mat	Faltas		VAL
				TIROS DE 2	TIROS DE 3	TIR. LIBRES	Tot	Def	Ofe					Fav	Con		Co	Re	
5	GALILEA, J.L.	13:13	7	2/2 100%		3/4 75%	1		1								2	2	9
*8	SANCHEZ, XAVIER	26:42	8	3/4 75%	0/4 0%	2/2 100%	1		1	1	1		2				2	2	6
*10	LOPEZ, FERRAN	32:06	15	4/8 50%	2/3 67%	1/1 100%	5	3	2	3	1	2					3	2	16
12	BARCENAS, E.	09:44	3	1/2 50%		1/3 33%	1		1							1	3	2	
14	MOLTEDO, J.M.	07:43	8	1/2 50%	2/4 50%	0/1 0%	1		1		1	1					1	1	5
*21	JOHNSON, DAMON	29:08	12	3/6 50%	2/4 50%		2	2		3	3	4					3	3	11
31	HORTON, STEVE	02:02																	
*32	SCOTT, BRENT	37:10	12	5/11 45%	0/1 0%	2/4 50%	7	4	3	2	2	5					5	3	7
*34	REYNOLDS-DEAN, A.	31:04	8	4/9 44%			6	6		1	2	2		1			2	3	12
40	VAN LACKE, F.	11:08			0/1 0%					1		1					1	1	-1
	Equipo						2	1	1										3
Totales		200:00	73	23/44 52%	6/17 35%	9/15 60%	26	16	10	11	10	15	2	1		1	20	20	68

Dor	NOMBRE	Tiempo	Puntos	VISITANTE			Rebotes			Asi	Rec	Per	CT	Tapones		Mat	Faltas		VAL
				TIROS DE 2	TIROS DE 3	TIR. LIBRES	Tot	Def	Ofe					Fav	Con		Co	Re	
*4	OLIVER, ALBERT	26:58	1	0/2 0%	0/4 0%	1/2 50%	2	2		2	1	4					3	1	-7
5	MARTINEZ, RAFA	03:36																	
*8	LAVIÑA, FERRAN	33:00	18	4/5 80%	2/4 50%	4/6 67%	3	3		3	5	2		1			2	5	24
9	CISTERO, MAIOL	13:02		0/1 0%	0/1 0%		1	1		1	1						1		-2
*11	CILLA, JESUS	15:25	4	0/4 0%	1/1 100%	1/2 50%	3	2	1	1	1	1						2	5
*13	BROWN, JOHN	30:52	20	8/12 67%	1/1 100%	1/2 50%	8	5	3	3		1					2	1	24
14	LLORENS, JORDI	22:20	4	2/5 40%			7	3	4	1	1	2					4	3	7
15	SINGLA, JORDI																		
21	ESPIL, JUAN	27:59	30	3/3 100%	6/9 67%	6/6 100%	3	2	1	2	1	1	1				3	3	32
*31	WILLIAMS, H.	26:48	14	6/7 86%	0/1 0%	2/2 100%	3	1	2	4	1	1					4	5	20
	Equipo						4	3	1			2					1		1
Totales		200:00	91	23/39 59%	10/21 48%	15/20 75%	34	22	12	17	10	15	1		1		20	20	104

Arbitros: RAMOS, CONDE, GARCIA LEAL / Resultados parciales: (21-15), (21-24), (10-25), (21-27)

Pamesa Cerámica Valencia - Etosa Alicante

77-67

Dor	NOMBRE	Tiempo	Pun tos	LOCAL				Rebotes			Asi	Rec	Per	CT	Taponos		Mat	Faltas		VAL		
				TIROS DE 2	TIROS DE 3	TIR. LIBRES	Tot	Def	Ofe	Fav					Con	Co		Re				
*6	MONTECCHIA, A.	22:32	10	2/2	100%	2/5	40%		1	1		1	1	2	1			2	2	8		
9	POPOVIC, MARKO	00:02																				
10	KAMMERICHS, F.	00:02																				
*12	PARAISO, J.A.	35:48	18	3/5	60%	3/5	60%	3/4	75%	2	1	1	3		2	1	1	3	3	17		
13	GARCIA, ASIER	01:16							1	1										1		
*14	OBERTO, F.	30:46	7	3/5	60%			1/1	100%	5	3	2	2	2	3	1		3	3	12		
15	LUENGO, VICTOR	23:56	12	5/5	100%	0/2	0%	2/2	100%	2	2		3	4	4	2		5	2	12		
16	LLOMPART, PEDRO	00:02																				
17	RODRIGUEZ, J.																					
*18	TOMASEVIC, D.	34:22	13	5/8	63%			3/9	33%	14	12	2	4	3	3		1	1	4	8	25	
21	DIKOUDIS, DIMOS	13:34	2	1/3	33%	0/3	0%	0/2	0%	4	4			2	1	1	1	1	1	1		
*44	RIGAUDEAU, A.	37:40	15	3/4	75%	2/7	29%	3/4	75%		2		5	2	5		1		4	2	7	
	Equipo									2	2				1					1		
Totales		200:00	77	22/32	69%	7/22	32%	12/22	55%	31	26	5	18	14	19	6	2	3	3	22	21	84

Dor	NOMBRE	Tiempo	Pun tos	VISITANTE				Rebotes			Asi	Rec	Per	CT	Taponos		Mat	Faltas		VAL		
				TIROS DE 2	TIROS DE 3	TIR. LIBRES	Tot	Def	Ofe	Fav					Con	Co		Re				
4	HERNANDEZ, B.	09:56	3			1/1	100%		2	2		3	1	2						7		
*7	ANGULO, LUCIO	32:56	11	3/3	100%	0/4	0%	5/6	83%	3	2	1		1	1	2		3	5	11		
8	TOMIC, DRAZAN																					
*9	ROE, LOU	28:49	7	2/8	25%	1/3	33%		3	3			2	3		2	2	4	3			
10	LOPEZ VALERA, J.																					
11	GOMEZ, MANU																					
13	GARCIA, HECTOR	13:29	4	0/2	0%	1/2	50%	1/2	50%	1		1		1	1			1	1	1		
*14	JUNYENT, ORIOL	20:56	14	3/4	75%	1/1	100%	5/6	83%	6	5	1			3			5	4	14		
15	DE MIGUEL, I.	30:15	5	1/5	20%	0/1	0%	3/4	75%	6	4	2	1	3	3	1		3	6	10		
17	CANO, FRAN																					
*20	SANCHEZ, PEPE	30:04	8	4/10	40%	0/1	0%			2	1	1	5	3	5	1		1		5		
*24	LEWIS, QUINCY	33:35	15	4/6	67%	2/5	40%	1/1	100%	3	3			2	3	1		4	3	11		
	Equipo									5	3	2		1						6		
Totales		200:00	67	17/38	45%	6/18	33%	15/19	79%	31	23	8	10	13	21	5	3	2		21	22	65

Arbitros: REQUENA, LLAMAZARES, TERREROS / Resultados parciales: (22-27), (23-18), (23-15), (9-7)

Tau Cerámica - Real Madrid

78-79

Dor	NOMBRE	Tiempo	Pun tos	LOCAL				Rebotes			Asi	Rec	Per	CT	Taponos		Mat	Faltas		VAL		
				TIROS DE 2	TIROS DE 3	TIR. LIBRES	Tot	Def	Ofe	Fav					Con	Co		Re				
4	SCOLA, LUIS	32:13	21	9/14	64%	3/8	38%	8	4	4	3	2	4	2				5	5	20		
*5	NOCIONI, ANDRES	31:25	21	4/5	80%	2/8	25%	7/7	100%	10	7	3		1	4			4	6	23		
*7	MACIJASKAS, A.	17:24	2	1/3	33%	0/2	0%		2	2		1		3		1		2	3	-2		
8	CALDERON, J.M.	24:49	9	1/1	100%	1/4	25%	4/4	100%	1	1		3	3				4	4	7		
9	VIDAL, SERGI	25:23	11	1/4	25%	2/5	40%	3/3	100%	4	4		1			1		2	4	11		
*10	PRIGIONI, PABLO	21:32	2	0/1	0%	0/2	0%	2/2	100%	1	1		4	1				1	2	6		
16	BUESA, JAVI																					
*18	DAVID, KORNEL	19:01	8	3/6	50%			2/2	100%	3		3	1			1		3	1	8		
21	SPLITTER, TIAGO	10:41														1		2		-1		
*51	BETTS, ANDREW	17:32	4	1/2	50%			2/2	100%	1	1			1				4	1	2		
	Equipo									5	4	1		1	1					5		
Totales		200:00	78	20/36	56%	5/21	24%	23/28	82%	35	24	11	13	6	15	2	2	2		27	26	79

Dor	NOMBRE	Tiempo	Pun tos	VISITANTE				Rebotes			Asi	Rec	Per	CT	Taponos		Mat	Faltas		VAL		
				TIROS DE 2	TIROS DE 3	TIR. LIBRES	Tot	Def	Ofe	Fav					Con	Co		Re				
4	ASPE, ALBERTO																					
5	NUÑEZ, ROBERTO																					
*6	BENNETT, ELMER	34:39	22	1/4	25%	4/5	80%	8/10	80%	4	3	1	3	2	1			4	9	29		
*7	STOJIC, MARIO	29:52	6	2/4	50%	0/2	0%	2/2	100%	1	1				2		1	2	2	4		
8	VICTORIANO, L.	13:19	4	2/2	100%	0/1	0%			2	1	1	2	1		1		3	1	6		
*9	FOTSIS, ANTONIS	31:09	14	1/2	50%	2/4	50%	6/6	100%	5	4	1	2	1	5			2	5	17		
*11	HERREROS, A.	25:16	9	0/1	0%	3/6	50%			3	3		1	2	1			4	2	8		
15	MUMBRU, ALEX	14:30	4	2/4	50%	0/2	0%			2	2					1		2	1	1		
31	BURKE, PAT	21:42	6	3/6	50%					2	1	1					1	4		-2		
33	ANTELO, J. A.																					
*34	KAMBALA, K.	29:33	14	4/10	40%			6/8	75%	5	4	1		1	2		2	5	7	10		
	Equipo									4	3	1		1	1					4		
Totales		200:00	79	15/33	45%	9/20	45%	22/26	85%	28	22	6	8	8	14	2	2	2	2	26	27	77

Arbitros: SANCHA, PEREZ PEREZ, ROSADO / Resultados parciales: (12-16), (22-18), (15-30), (29-15)

Caja San Fernando - Fórum Valladolid

Dor	NOMBRE	Tiempo	Pun tos	LOCAL				Rebotes			Asi	Rec	Per	CT	Taponos		Mat	Faltas		VAL	
				TIROS DE 2	TIROS DE 3	TIR. LIBRES		Tot	Def	Ofe					Fav	Con		Co	Re		
4	JONES, ALVIN	07:14															2	2			
*5	CAZORLA, CARLOS	31:05	6	3/5	60%			6	4	2	1	3	3	1	1		4		8		
6	LARRAÑAGA, JAY	23:38	11	0/1	0%	2/4	50%	5/8	63%		2	3	1				3	5	11		
8	CHERRY, CARLOS	21:36	4	1/2	50%	0/2	0%	2/2	100%	1		1	3	3	1		4	4	5		
*13	SANTANGELO, M.	16:51	7	2/3	67%	0/3	0%	3/4	75%	1		1					4	3			
*14	SLANINA, D.	27:07	14	5/8	63%	1/7	14%	1/1	100%	1	1		1	1	1		2	3	7		
*15	EVTIMOV, VASCO	31:49	11	5/9	56%			1/2	50%	7	6	1		4	2	1	3	2	12		
17	ESMORIS, J.R.																				
24	ABRAMS, DANYA	26:51	15	5/10	50%	1/1	100%	2/2	100%	4	4		1	1	7		2	4	11		
*25	MIKHAILOV, M.	13:49		0/2	0%					7	6	1		1	1		2		7		
	Equipo									7	5	2							8		
Totales		200:00	68	21/40	53%	4/17	24%	14/19	74%	34	26	8	8	15	21	4	4	2	24	24	69

Dor	NOMBRE	Tiempo	Pun tos	VISITANTE				Rebotes			Asi	Rec	Per	CT	Taponos		Mat	Faltas		VAL	
				TIROS DE 2	TIROS DE 3	TIR. LIBRES		Tot	Def	Ofe					Fav	Con		Co	Re		
7	MC GUTHRIE, C.	15:30	9	1/2	50%	2/3	67%	1/2	50%	1	1		1	1	2			1	1	7	
8	MONTAÑEZ, ROMAN	34:26	7	0/2	0%	1/3	33%	4/4	100%	1	1			2	2		2	4	3	1	
*9	SAN EMETERIO, F.	05:39		0/1	0%					1	1				1			4		-5	
*10	TURNER, ANDRE	24:48	17	2/5	40%	3/5	60%	4/4	100%	3	1	2	4	1	1			3	2	18	
11	REJON, G.	07:23	4	2/3	67%					1		1		1	3			1		1	
*15	YEBRA, OSCAR	39:37	14	1/6	17%	3/6	50%	3/5	60%	11	8	3	2	1	4		1	5	9	17	
21	HUMANES, IVAN																				
*25	THOMPSON, KEVIN	36:51	7	3/7	43%			1/2	50%	6	3	3		1	1	1	2	1	2	4	11
*32	SIMS, LEWIS	23:30	11	3/9	33%	1/1	100%	2/3	67%	1	1		1	2	5			3	2	2	
55	FERNANDEZ, G.	12:16	6	2/4	50%	0/1	0%	2/2	100%	4	4		1		1			1	2	8	
	Equipo									5	3	2							1	6	
Totales		200:00	75	14/39	36%	10/19	53%	17/22	77%	34	23	11	9	9	20	1	2	4	24	24	66

Arbitros: GARCIA ORTIZ, FERNANDEZ, PEREZ NIZ / Resultados parciales: (16-13), (18-20), (13-28), (21-14)



SERVICIO DE ESTADÍSTICAS ACB

LUCENTUM ALICANTE

Estadísticas acumuladas hasta la Jornada 23

TOTALES

	Par	jug	Min		Puntos		Tiros de 3			Tiros de 2			Tiros libres			Rebotes			Asi	Balones		Taponos		Faltas		Val
			jug	5i	Tot	Max	Int	Con	%	Int	Con	%	Int	Con	%	Ofe	Def	Tot	efe	Rec	Per	Fav	Con	Mat	Com	
Roe, Lou	23	800	22	459	32	52	25	48%	280	144	51%	133	96	72%	57	123	180	24	36	63	35	17	21	71	141	524
Angulo, Lucio	22	648	22	228	22	55	17	30%	130	65	50%	60	47	78%	22	56	78	44	24	41	7	8	1	84	79	211
Hernández, B.	21	488	16	83	13	46	13	28%	39	15	38%	15	14	93%	10	26	36	45	15	37	0	4	0	47	16	49
De Miguel, I.	23	431	10	138	15	3	0	0%	103	52	50%	60	34	56%	29	66	95	26	31	33	6	6	3	86	62	153
Junyent, Oriol	19	396	9	153	16	17	5	29%	98	52	53%	42	34	80%	26	60	86	17	5	29	2	4	2	56	46	154
García, Héctor	18	348	3	116	21	62	16	25%	47	21	44%	34	26	76%	8	24	32	14	19	27	1	8	0	45	36	58
Sánchez, Pepe	10	305	7	93	17	27	7	25%	52	28	53%	23	16	69%	7	36	43	63	18	28	1	0	0	24	26	141
Tomic, Dražan	19	289	1	86	15	49	22	44%	13	4	30%	20	12	60%	3	17	20	4	4	15	0	3	0	32	21	41
Lewis, Quincy	6	175	6	95	20	32	12	37%	41	21	51%	21	17	80%	3	8	11	2	9	11	3	1	0	22	17	59
Gómez, Manu	9	63		12	6	0	0	0%	11	6	54%	0	0	0%	0	9	9	1	3	5	2	2	0	8	0	7
López Valera	3	42	2	15	8	1	0	0%	5	2	40%	14	11	78%	4	6	10	1	0	4	0	0	0	4	8	19
B Stacey, Anthony	11	302	11	96	16	33	10	30%	50	24	48%	24	18	75%	5	20	25	17	19	16	2	6	0	24	22	80
B Johnson, D.	6	165	5	57	18	1	0	0%	63	25	39%	15	7	46%	11	22	33	7	4	6	1	3	0	13	16	49
B Lázaro, Jesús	13	146	1	40	13	12	3	25%	24	11	45%	11	9	81%	4	7	11	12	4	4	0	0	0	17	9	31
Datos de Equipo	23			0		0	0	0%	0	0	0%	0	0	0%	29	42	71	0	11	8	0	0	0	2	3	75
Totales		4600		1671	91	390	130	33%	956	470	49%	472	341	72%	218	522	740	277	202	327	60	62	27	535	502	1651

PROMEDIOS

	Par	jug	Min		Puntos		Tiros de 3			Tiros de 2			Tiros libres			Rebotes			Asi	Balones		Taponos		Faltas		Val
			jug	5i	Tot	Max	Int	Con	%	Int	Con	%	Int	Con	%	Ofe	Def	Tot	efe	Rec	Per	Fav	Con	Mat	Com	
Roe, Lou	23	34.7	22	19.9	32	2.2	1.0	48%	12.1	6.2	51%	5.7	4.1	72%	2.4	5.3	7.8	1.0	1.5	2.7	1.5	0.7	0.9	3.0	6.1	22.7
Angulo, Lucio	22	29.4	22	10.3	22	2.5	0.7	30%	5.9	2.9	50%	2.7	2.1	78%	1.0	2.5	3.5	2.0	1.0	1.8	0.3	0.3	0.0	3.8	3.5	9.5
Hernández, B.	21	23.2	16	3.9	13	2.1	0.6	28%	1.8	0.7	38%	0.7	0.6	93%	0.4	1.2	1.7	2.1	0.7	1.7	0	0.1	0	2.2	0.7	2.3
De Miguel, I.	23	18.7	10	6.0	15	0.1	0	0%	4.4	2.2	50%	2.6	1.4	56%	1.2	2.8	4.1	1.1	1.3	1.4	0.2	0.2	0.1	3.7	2.6	6.6
Junyent, Oriol	19	20.8	9	8.0	16	0.8	0.2	29%	5.1	2.7	53%	2.2	1.7	80%	1.3	3.1	4.5	0.8	0.2	1.5	0.1	0.2	0.1	2.9	2.4	8.1
García, Héctor	18	19.3	3	6.4	21	3.4	0.8	25%	2.6	1.1	44%	1.8	1.4	76%	0.4	1.3	1.7	0.7	1.0	1.5	0.0	0.4	0	2.5	2.0	3.2
Sánchez, Pepe	10	30.5	7	9.3	17	2.7	0.7	25%	5.2	2.8	53%	2.3	1.6	69%	0.7	3.6	4.3	6.3	1.8	2.8	0.1	0	0	2.4	2.6	14.1
Tomic, Dražan	19	15.2	1	4.5	15	2.5	1.1	44%	0.6	0.2	30%	1.0	0.6	60%	0.1	0.8	1.0	0.2	0.2	0.7	0	0.1	0	1.6	1.1	2.1
Lewis, Quincy	6	29.1	6	15.8	20	5.3	2.0	37%	6.8	3.5	51%	3.5	2.8	80%	0.5	1.3	1.8	0.3	1.5	1.8	0.5	0.1	0	3.6	2.8	9.8
Gómez, Manu	9	7.0		1.3	6	0	0	0%	1.2	0.6	54%	0	0	0%	0	1.0	1.0	0.1	0.3	0.5	0.2	0.2	0	0.8	0	0.7
López Valera	3	14.0	2	5.0	8	0.3	0	0%	1.6	0.6	40%	4.6	3.6	78%	1.3	2.0	3.3	0.3	0	1.3	0	0	0	1.3	2.6	6.3
B Stacey, Anthony	11	27.4	11	8.7	16	3.0	0.9	30%	4.5	2.1	48%	2.1	1.6	75%	0.4	1.8	2.2	1.5	1.7	1.4	0.1	0.5	0	2.1	2.0	7.2
B Johnson, D.	6	27.5	5	9.5	18	0.1	0	0%	10.5	4.1	39%	2.5	1.1	46%	1.8	3.6	5.5	1.1	0.6	1.0	0.1	0.5	0	2.1	2.6	8.1
B Lázaro, Jesús	13	11.2	1	3.0	13	0.9	0.2	25%	1.8	0.8	45%	0.8	0.6	81%	0.3	0.5	0.8	0.9	0.3	0.3	0	0	0	1.3	0.6	2.3
Datos de Equipo	23			0		0	0	0%	0	0	0%	0	0	0%	1.2	1.8	3.0	0	0.4	0.3	0	0	0	0.0	0.1	3.2
Totales		40		72.6	91	16.9	5.6	33%	41.5	20.4	49%	20.5	14.8	72%	9.4	22.6	32.1	12.0	8.7	14.2	2.6	2.6	1.1	23.2	21.8	71.7

F.C. BARCELONA

Estadísticas acumuladas hasta la Jornada 23

TOTALES

	Par	jug	Min		Puntos		Tiros de 3			Tiros de 2			Tiros libres			Rebotes			Asi	Balones		Taponos		Faltas		Val
			jug	5i	Tot	Max	Int	Con	%	Int	Con	%	Int	Con	%	Ofe	Def	Tot	efe	Rec	Per	Fav	Con	Mat	Com	
Navarro, J.C.	22	611	17	325	30	113	49	43%	122	57	46%	72	64	88%	6	47	53	49	16	35	1	6	1	53	68	281
Bodiřoga, Dejan	18	591	18	314	28	41	24	58%	151	81	53%	90	80	88%	20	66	86	53	17	38	1	9	0	41	93	379
De la Fuente, R	22	521	8	162	18	59	25	42%	75	33	44%	31	21	67%	19	45	64	14	18	16	3	2	4	40	29	146
Fucka, Gregor	21	496	15	196	15	26	8	30%	140	71	50%	50	30	60%	30	67	97	19	11	37	23	5	2	52	56	201
Femerling, P.	22	481	18	134	10	0	0	0%	92	51	55%	52	32	61%	35	76	111	19	18	32	21	2	3	56	57	209
Grimau, Roger	20	460	15	170	15	43	10	23%	91	51	56%	51	38	74%	18	53	71	28	27	35	3	4	3	62	57	169
Rodríguez, N.	23	401	1	80	16	42	13	30%	21	8	38%	30	25	83%	15	35	50	45	34	26	0	4	0	28	36	140
Varejao, A.	19	374	8	148	16	20	6	30%	95	51	53%	42	28	66%	36	53	89	20	24	23	13	4	9	57	48	186
Dueñas, Roberto	21	352	5	142	14	0	0	0%	121	63	52%	26	16	61%	38	58	96	9	6	38	7	5	7	39	28	138
Gasol, Marc	10	57	1	12	4	1	0	0%	8	4	50%	5	4	80%	5	5	10	0	0	4	1	0	0	11	9	11
Sada, Víctor	5	43	1	6	6	1	0	0%	5	1	20%	6	4	66%	0	4	4	4	1	3	0	1	0	4	5	5
Van de Hare, R.	1	3		2	2	0	0	0%	1	1	100%	0	0	0%	0	1	1	0	0	0	0	0	0	1	0	2
Prat, Aleix	1	3		0	0	0	0	0%	0	0	0%	0	0	0%	0	1	1	0	0	0	0	0	0	0	0	1
B Ilievski, Vlado	8	203	8	96	25	31	12	38%	36	17	47%	33	26	78%	1	12	13	19	12	12	1	3	0	22	24	83
B Bravo, César	1	3		0	0	0	0	0%	0	0	0%	0	0	0%	0	1	1	0	0	0	0	0	0	0	0	1
Datos de Equipo	23			0		0	0	0%	0	0	0%	0	0	0%	20	32	52	0	19	31	0	0	0	5	2	37
Totales		4600		1787	98	377	147	38%	958	489	51%	488	368	75%	243	556	799	279	203	330	74	45	29	471	512	1989

PROMEDIOS

	Par	jug	Min		Puntos		Tiros de 3			Tiros de 2			Tiros libres			Rebotes			Asi	Balones		Taponos		Faltas		Val
			jug	5i	Tot	Max	Int	Con	%	Int	Con	%	Int	Con	%	Ofe	Def	Tot	efe	Rec	Per	Fav	Con	Mat	Com	
Navarro, J.C.	22	27.7	17	14.7	30	5.1	2.2	43%	5.5	2.5	46%	3.2	2.9	88%	0.2	2.1	2.4	2.2	0.7	1.5	0.0	0.2	0.0	2.4	3.0	12.7
Bodiřoga, Dejan	18	32.8	18	17.4	28	2.2	1.3	58%	8.3	4.5	53%	5.0	4.4	88%	1.1	3.6	4.7	2.9	0.9	2.1	0.0	0.5	0	2.2	5.1	21.0
De la Fuente, R	22	23.6	8	7.3	18	2.6	1.1	42%	3.4	1.5	44%	1.4	0.9	67%	0.8	2.0	2.9	0.6	0.8	0.7	0.1	0.0	0.1	1.8	1.3	6.6
Fucka, Gregor	21	23.6	15	9.3	15	1.2	0.3	30%	6.6	3.3	50%	2.3	1.4	60%	1.4	3.1	4.6	0.9	0.5	1.7	1.0	0.2				

TOTALES

	Par jug	Min jug	Puntos		Tiros de 3			Tiros de 2			Tiros libres			Rebotes			Asi efe	Bal ones		Tapon es		Falt as				
			Tot	Max	Int	Con	%	Int	Con	%	Int	Con	%	Ofe	Def	Tot		Rec	Per	Fav	Con	Mat	Com	Rec	Val	
David, Kornel	23	758	22	335	21	9	1	11%	239	125	52%	96	82	85%	43	73	116	36	24	39	10	6	15	84	72	328
Macijauskas, A.	23	729	23	473	39	111	46	41%	181	108	59%	129	119	92%	17	55	72	36	36	60	5	12	5	64	139	477
Prigioni, Pablo	23	599	23	107	14	64	16	25%	37	18	48%	26	23	88%	5	38	43	81	52	25	1	5	2	57	32	159
Nocioni, Andrés	18	556	18	309	29	75	31	41%	160	83	51%	73	50	68%	34	118	152	32	18	41	15	7	12	56	80	358
Vidal, Sergi	23	525	5	137	18	43	17	39%	70	26	37%	50	34	68%	11	61	72	35	23	24	1	3	1	40	41	156
Scola, Luis	17	478	10	286	35	1	0	0%	196	114	58%	86	58	67%	55	54	109	31	25	48	2	7	1	64	77	300
Calderón, J.M	22	376		148	20	33	9	27%	71	44	61%	39	33	84%	20	34	54	45	27	18	5	3	1	40	43	204
Betts, Andrew	10	241	9	83	18	0	0	0%	69	32	46%	31	19	61%	17	30	47	10	4	13	6	6	4	35	24	71
Buesa, Javi	8	33		10	3	3	2	66%	5	2	40%	0	0	0%	0	3	3	0	1	0	0	1	0	7	0	2
Splitter, Tiago	1	11		0	0	0	0	0%	0	0	0%	0	0	0%	0	0	0	0	0	0	1	0	0	2	0	-1
B Jelic, Dusan	17	199	3	54	9	0	0	0%	44	21	47%	17	12	70%	12	31	43	2	5	8	4	0	0	40	21	53
B Koturovic, D.	4	97	2	34	13	0	0	0%	23	14	60%	10	6	60%	7	10	17	2	8	9	4	1	1	13	5	34
Datos de Equipo	23			0		0	0	0%	0	0	0%	0	0	0%	32	43	75	0	12	13	0	0	0	4	9	79
Totales		4600		1976	110	339	122	35%	1095	587	53%	557	436	78%	253	550	803	310	235	298	54	51	42	506	543	2220

PROMEDIOS

	Par jug	Min jug	Puntos		Tiros de 3			Tiros de 2			Tiros libres			Rebotes			Asi efe	Bal ones		Tapon es		Falt as				
			Tot	Max	Int	Con	%	Int	Con	%	Int	Con	%	Ofe	Def	Tot		Rec	Per	Fav	Con	Mat	Com	Rec	Val	
David, Kornel	23	32.9	22	14.5	21	0.3	0.0	11%	10.3	5.4	52%	4.1	3.5	85%	1.8	3.1	5.0	1.5	1.0	1.6	0.4	0.2	0.6	3.6	3.1	14.2
Macijauskas, A.	23	31.6	23	20.5	39	4.8	2.0	41%	7.8	4.6	59%	5.6	5.1	92%	0.7	2.3	3.1	1.5	1.5	2.6	0.2	0.5	0.2	2.7	6.0	20.7
Prigioni, Pablo	23	26.0	23	4.6	14	2.7	0.6	25%	1.6	0.7	48%	1.1	1.0	88%	0.2	1.6	1.8	3.5	2.2	1.0	0.0	0.2	0.0	2.4	1.3	6.9
Nocioni, Andrés	18	30.8	18	17.1	29	4.1	1.7	41%	8.8	4.6	51%	4.0	2.7	68%	1.8	6.5	8.4	1.7	1.0	2.2	0.8	0.3	0.6	3.1	4.4	19.8
Vidal, Sergi	23	22.8	5	5.9	18	1.8	0.7	39%	3.0	1.1	37%	2.1	1.4	68%	0.4	2.6	3.1	1.5	1.0	1.0	0.0	0.1	0.0	1.7	1.7	6.7
Scola, Luis	17	28.1	10	16.8	35	0.0	0.0	0%	11.5	6.7	58%	5.0	3.4	67%	3.2	3.1	6.4	1.8	1.4	2.8	0.1	0.4	0.0	3.7	4.5	17.6
Calderón, J.M	22	17.0		6.7	20	1.5	0.4	27%	3.2	2.0	61%	1.7	1.5	84%	0.9	1.5	2.4	2.0	1.2	0.8	0.2	0.1	0.0	1.8	1.9	9.2
Betts, Andrew	10	24.1	9	8.3	18	0	0	0%	6.9	3.2	46%	3.1	1.9	61%	1.7	3.0	4.7	1.0	0.4	1.3	0.6	0.6	0.4	3.5	2.4	7.1
Buesa, Javi	8	4.1		1.2	3	0.3	0.2	66%	0.6	0.2	40%	0	0	0%	0	0.3	0.3	0	0.1	0	0	0.1	0	0.8	0	0.2
Splitter, Tiago	1	11.0		0	0	0	0	0%	0	0	0%	0	0	0%	0	0	0	0	0	1.0	0	0	2.0	0	-1.0	
B Jelic, Dusan	17	11.7	3	3.1	9	0	0	0%	2.5	1.2	47%	1.0	0.7	70%	0.7	1.8	2.5	0.1	0.2	0.4	0.2	0	0	2.3	1.2	3.1
B Koturovic, D.	4	24.2	2	8.5	13	0	0	0%	5.7	3.5	60%	2.5	1.5	60%	1.7	2.5	4.2	0.5	2.0	2.2	1.0	0.2	0.2	3.2	1.2	8.5
Datos de Equipo	23			0		0	0	0%	0	0	0%	0	0	0%	1.3	1.8	3.2	0	0.5	0.5	0	0	0	0.1	0.3	3.4
Totales		40		85.9	110	14.7	5.3	35%	47.6	25.5	53%	24.2	18.9	78%	11.0	23.9	34.9	13.4	10.2	12.9	2.3	2.2	1.8	22.2	23.3	696.5

TOTALES

	Par jug	Min jug	Puntos		Tiros de 3			Tiros de 2			Tiros libres			Rebotes			Asi efe	Bal ones		Tapon es		Falt as				
			Tot	Max	Int	Con	%	Int	Con	%	Int	Con	%	Ofe	Def	Tot		Rec	Per	Fav	Con	Mat	Com	Rec	Val	
Davis, Devin	23	711	23	303	26	5	1	20%	247	106	42%	119	88	73%	68	123	191	40	38	67	4	19	8	80	128	362
Garcés, Rubén	21	615	21	227	16	0	0	0%	211	96	45%	56	35	62%	68	128	196	12	18	40	30	15	12	60	61	293
Sanmartín, C.	23	594	13	215	15	71	23	32%	89	51	57%	55	44	80%	35	61	96	34	24	34	1	3	1	55	57	238
Gomis, Joseph	22	573	20	236	21	40	11	27%	150	74	49%	70	55	78%	10	27	37	39	19	42	2	11	1	58	59	161
Racca, Jorge	18	553	17	268	29	77	36	46%	119	62	52%	46	36	78%	21	18	39	11	20	20	3	6	0	31	37	213
Biota, Nacho	22	506	16	203	28	62	24	38%	88	47	53%	48	37	77%	11	35	46	18	11	28	2	9	5	57	45	141
Lewis, Danny	23	495	3	183	17	68	24	35%	82	34	41%	47	43	91%	5	32	37	40	26	41	1	12	0	51	66	153
González, R.	22	296		111	16	42	13	30%	40	22	55%	37	28	75%	21	27	48	4	19	13	0	3	0	48	36	98
Fernández, P.	20	228	2	53	9	0	0	0%	52	21	40%	18	11	61%	15	34	49	3	10	14	3	7	0	49	15	25
López, Esteban	7	33		9	7	1	1	100%	6	3	50%	0	0	0%	1	1	2	3	2	4	0	0	0	4	0	5
Bravo, César	4	21		3	2	2	0	0%	4	1	25%	2	1	50%	1	2	3	0	1	3	0	1	0	5	2	-6
Datos de Equipo	23			0		0	0	0%	0	0	0%	0	0	0%	41	36	77	0	12	11	0	0	0	3	11	86
Totales		4625		1811	106	368	133	36%	1088	517	47%	498	378	75%	297	524	821	204	200	317	46	86	27	501	517	1769

PROMEDIOS

	Par jug	Min jug	Puntos		Tiros de 3			Tiros de 2			Tiros libres			Rebotes			Asi efe	Bal ones		Tapon es		Falt as				
			Tot	Max	Int	Con	%	Int	Con	%	Int	Con	%	Ofe	Def	Tot		Rec	Per	Fav	Con	Mat	Com	Rec	Val	
Davis, Devin	23	30.9	23	13.1	26	0.2	0.0	20%	10.7	4.6	42%	5.1	3.8	73%	2.9	5.3	8.3	1.7	1.6	2.9	0.1	0.8	0.3	3.4	4.5	15.7
Garcés, Rubén	21	29.2	21	10.8	16	0	0	0%	10.0	4.5	45%	2.6	1.6	62%	3.2	6.0	9.3	0.5	0.8	1.9	1.4	0.7	0.5	2.8	2.9	13.9
Sanmartín, C.	23	25.8	13	9.3	15	3.0	1.0	32%	3.8	2.2	57%	2.3	1.9	80%	1.5	2.6	4.1	1.4	1.0	1.4	0.0	0.1	0.0	2.3	2.4	10.3
Gomis, Joseph	22	26.0	20	10.7	21	1.8	0.5	27%	6.8	3.3	49%	3.1	2.5	78%	0.4	1.2	1.6	1.7	0.8	1.9	0.0	0.5	0.0	2.6	2.6	7.3
Racca, Jorge	18	30.7	17	14.8	29	4.2	2.0	46%	6.6	3.4	52%	2.5	2.0	78%	1.1	1.0	2.1	0.6	1.1	1.1	0.1	0.3	0	1.7	2.0	11.8
Biota, Nacho	22	23.0	16	9.2	28	2.8	1.0	38%	4.0	2.1	53%	2.1	1.6													

SERVICIO DE ESTADÍSTICAS ACB

AUNA GRAN CANARIA

Estadísticas acumuladas hasta la Jornada 23

TOTALES

	Par	Puntos				Tiros de 3			Tiros de 2			Tiros libres			Rebotes			Asi	Balones		Tapones			Faltas		
		jug	jug	5i	Tot	Max	Int	Con	%	Int	Con	%	Int	Con	%	Ofe	Def		Tot	efe	Rec	Per	Fav	Con	Mat	Com
Goree, Marcus	23	737	23	392	26	22	4	18%	314	152	48%	105	76	72%	75	117	192	35	27	38	31	16	36	46	119	487
Guerra, Roberto	23	641	18	171	20	54	17	31%	103	46	44%	47	28	59%	13	42	55	40	32	40	6	14	4	55	76	158
Martínez, G.	19	447	16	109	11	47	10	21%	58	30	51%	25	19	76%	5	37	42	71	12	26	1	2	0	38	34	132
Reynés, P.	23	435	7	146	13	47	19	40%	72	31	43%	42	27	64%	8	37	45	65	14	43	0	6	0	40	53	150
Klein, Jason	23	382	1	135	24	95	37	38%	22	10	45%	5	4	80%	6	25	31	10	7	11	1	3	0	36	5	68
Moran, Jim	22	376	18	61	11	43	12	27%	27	12	44%	1	1	100%	10	37	47	10	8	16	6	0	2	49	13	34
Vázquez, Fran	22	348	2	131	21	0	0	0%	92	49	53%	49	33	67%	23	49	72	4	6	11	21	4	18	41	32	151
Baldo, Víctor	23	311	1	103	11	4	1	25%	93	37	39%	37	26	70%	29	47	76	9	16	21	10	12	1	56	46	101
Penney, Kirk	13	263	7	116	16	64	26	40%	36	14	38%	15	10	66%	6	22	28	6	8	18	0	2	0	17	20	76
Montas, Alexis	8	48	1	6	4	0	0	0%	6	3	50%	0	0	0%	3	8	11	2	2	5	3	0	0	6	1	11
Alvarado, J.	3	32	3	3	3	0	0	0%	2	1	50%	6	1	16%	1	1	2	2	0	0	0	0	0	5	5	1
B Burke, Pat	20	407	19	215	21	38	15	39%	135	73	54%	33	24	72%	25	82	107	5	13	31	11	4	6	46	35	211
B Traina, Brad	10	199	2	84	20	45	17	37%	36	13	36%	8	7	87%	5	20	25	3	14	4	2	2	2	26	15	59
Datos de Equipo	23			0		0	0	0%	0	0	0%	0	0	0%	32	42	74	0	13	7	0	0	0	0	1	81
Totales		4625		1672	88	459	158	34%	996	471	47%	373	256	68%	241	566	807	262	172	271	92	65	69	461	455	1720

PROMEDIOS

	Par	Puntos				Tiros de 3			Tiros de 2			Tiros libres			Rebotes			Asi	Balones		Tapones			Faltas			
		jug	jug	5i	Tot	Max	Int	Con	%	Int	Con	%	Int	Con	%	Ofe	Def		Tot	efe	Rec	Per	Fav	Con	Mat	Com	Rec
Goree, Marcus	23	32.0	23	17.0	26	0.9	0.1	18%	13.6	6.6	48%	4.5	3.3	72%	3.2	5.0	8.3	1.5	1.1	1.6	1.3	0.6	1.5	2.0	5.1	21.1	
Guerra, Roberto	23	27.8	18	7.4	20	2.3	0.7	31%	4.4	2.0	44%	2.0	1.2	59%	0.5	1.8	2.3	1.7	1.3	1.7	0.2	0.6	0.1	2.3	3.3	6.8	
Martínez, G.	19	23.5	16	5.7	11	2.4	0.5	21%	3.0	1.5	51%	1.3	1.0	76%	0.2	1.9	2.2	3.7	0.6	1.3	0.0	0.1	0	2.0	1.7	6.9	
Reynés, P.	23	18.9	7	6.3	13	2.0	0.8	40%	3.1	1.3	43%	1.8	1.1	64%	0.3	1.6	1.9	2.8	0.6	1.8	0	0.2	0	1.7	2.3	6.5	
Klein, Jason	23	16.6	1	5.8	24	4.1	1.6	38%	0.9	0.4	45%	0.2	0.1	80%	0.2	1.0	1.3	0.4	0.3	0.4	0.0	0.1	0	1.5	0.2	2.9	
Moran, Jim	22	17.0	18	2.7	11	1.9	0.5	27%	1.2	0.5	44%	0.0	0.0	100%	0.4	1.6	2.1	0.4	0.3	0.7	0.2	0	0.0	2.2	0.5	1.5	
Vázquez, Fran	22	15.8	2	5.9	21	0	0	0%	4.1	2.2	53%	2.2	1.5	67%	1.0	2.2	3.2	0.1	0.2	0.5	0.9	0.1	0.8	1.8	1.4	6.8	
Baldo, Víctor	23	13.5	1	4.4	11	0.1	0.0	25%	4.0	1.6	39%	1.6	1.1	70%	1.2	2.0	3.3	0.3	0.6	0.9	0.4	0.5	0.0	2.4	2.0	4.3	
Penney, Kirk	13	20.2	7	8.9	16	4.9	2.0	40%	2.7	1.0	38%	1.1	0.7	66%	0.4	1.6	2.1	0.4	0.6	1.3	0	0.1	0	1.3	1.5	5.8	
Montas, Alexis	8	6.0	1	0.7	4	0	0	0%	0.7	0.3	50%	0	0	0%	0.3	1.0	1.3	0.2	0.2	0.6	0.3	0	0	0.7	0.1	1.3	
Alvarado, J.	3	10.6		1.0	3	0	0	0%	0.6	0.3	50%	2.0	0.3	16%	0.3	0.3	0.6	0.6	0	0	0	0	0	1.6	1.6	0.3	
B Burke, Pat	20	20.3	19	10.7	21	1.9	0.7	39%	6.7	3.6	54%	1.6	1.2	72%	1.2	4.1	5.3	0.2	0.6	1.5	0.5	0.2	0.3	2.3	1.7	10.5	
B Traina, Brad	10	19.9	2	8.4	20	4.5	1.7	37%	3.6	1.3	36%	0.8	0.7	87%	0.5	2.0	2.5	0.3	1.4	0.4	0.2	0.2	0.2	2.6	1.5	5.9	
Datos de Equipo	23			0		0	0	0%	0	0	0%	0	0	0%	1.3	1.8	3.2	0	0.5	0.3	0	0	0	0	0.0	3.5	
Totales		40		72.6	88	19.9	6.8	34%	43.3	20.4	47%	16.2	11.1	68%	10.4	24.6	35.0	11.3	7.4	11.7	4.0	2.8	3.0	2.0	0.19	7.74	7.7

ADECCO ESTUDIANTES

Estadísticas acumuladas hasta la Jornada 23

TOTALES

	Par	Puntos				Tiros de 3			Tiros de 2			Tiros libres			Rebotes			Asi	Balones		Tapones			Faltas		
		jug	jug	5i	Tot	Max	Int	Con	%	Int	Con	%	Int	Con	%	Ofe	Def		Tot	efe	Rec	Per	Fav	Con	Mat	Com
Reyes, Felipe	23	675	21	351	24	3	1	33%	243	134	55%	125	80	64%	82	120	202	42	23	69	19	12	4	74	113	439
Loncar, Nikola	23	660	15	272	33	109	32	29%	123	68	55%	55	40	72%	12	33	45	37	27	41	3	8	1	43	44	189
Jasen, Hernán	23	486	15	203	16	50	9	18%	109	60	55%	78	56	71%	43	62	105	23	43	24	8	10	6	63	69	242
Brewer, Corey	23	480	15	230	26	127	44	34%	72	31	43%	50	36	72%	8	37	45	38	19	42	4	7	0	57	61	153
Jiménez, Carlos	16	477	16	161	20	37	11	29%	76	41	53%	66	46	69%	29	78	107	22	29	24	8	2	6	35	74	259
Azofra, Nacho	23	451	8	141	14	62	27	43%	29	18	62%	26	24	92%	7	28	35	74	24	32	1	1	0	76	36	154
Patterson, A.	18	423	10	164	22	31	11	35%	120	54	45%	31	23	74%	37	56	93	13	12	37	17	3	15	62	27	130
Iturbe, Iker	22	385		155	23	53	20	37%	64	37	57%	25	21	84%	11	28	39	26	19	25	1	3	0	49	32	131
Vidaurreta, R.	22	314	14	82	12	2	0	0%	64	28	43%	49	26	53%	26	37	63	4	7	15	2	7	0	46	47	76
Miso, Andrés	16	168		64	12	24	10	41%	23	9	39%	23	16	69%	6	15	21	11	9	9	0	1	0	19	27	68
García, Adrián	1	3		0	0	1	0	0%	0	0	0%	0	0	0%	0	1	1	0	0	1	0	0	0	0	0	-1
Martín, Jan	1	0		0	0	0	0	0%	0	0	0%	0	0	0%	0	0	0	0	0	0	0	0	0	0	0	0
B Stewart, Kebu	4	78	1	29	12	0	0	0%	21	8	38%	22	13	59%	7	11	18	0	0	8	1	0	0	9	13	22
Datos de Equipo	23			0		0	0	0%	0	0	0%	0	0	0%	31	43	74	0	10	13	0	0	0	4	8	75
Totales		4600		1852	96	499	165	33%	944	488	51%	550	381	69%	299	549	848	290	222	340	64	54	32	537	551	1937

PROMEDIOS

	Par	Puntos				Tiros de 3			Tiros de 2			Tiros libres			Rebotes			Asi	Balones		Tapones			Faltas		
		jug	jug	5i	Tot	Max	Int	Con	%	Int	Con	%	Int	Con	%	Ofe	Def		Tot	efe	Rec	Per	Fav	Con	Mat	Com
Reyes, Felipe	23	29.3	21	15.2	24	0.1	0.0	33%	10.5	5.8	55%	5.4	3.4	64%	3.5	5.2	8.7	1.8	1.0	3.0	0.8	0.5	0.1	3.2	4.9	19.0
Loncar, Nikola	23	28.6	15	11.8																						

SERVICIO DE ESTADISTICAS ACB

JABONES PARDO FUENLABRADA

Estadísticas acumuladas hasta la Jornada 23

TOTALES

	Par jug	Min jug	5i	Puntos		Tiros de 3			Tiros de 2			Tiros libres			Rebotes			Asi efe	Balones		Tapones		Faltas			
				Tot	Max	Int	Con	%	Int	Con	%	Int	Con	%	Ofe	Def	Tot		Rec	Per	Fav	Con	Mat	Com	Rec	Val
Scott, Richard	23	745	22	410	29	34	11	32%	303	161	53%	77	55	71%	33	107	140	35	24	68	9	14	0	73	97	373
Rodríguez, Javi	23	682	22	196	17	52	17	32%	74	27	36%	118	91	77%	20	51	71	110	38	70	5	2	0	66	122	295
Beechum, Hurl	22	662	20	268	25	167	61	36%	79	29	36%	35	27	77%	16	48	64	11	27	21	4	5	2	48	39	175
Solana, F.	22	622	20	184	20	63	15	23%	99	43	43%	59	53	89%	18	54	72	57	25	45	4	14	0	72	67	168
Guardia, Salva	23	408	1	213	20	24	6	25%	125	64	51%	102	67	65%	50	55	105	11	14	34	14	11	1	72	68	194
Jackson, Robert	18	375	18	197	20	0	0	0%	135	83	61%	48	31	64%	42	68	110	4	13	22	6	7	0	54	43	221
Quintana, Rubén	21	321	3	100	18	33	12	36%	44	24	54%	19	16	84%	5	29	34	15	18	20	1	2	1	37	23	88
Larragán, Borja	22	255	1	82	19	35	16	45%	26	10	38%	17	14	82%	1	5	6	28	6	13	0	3	0	33	23	58
García, Dani	23	238	1	74	15	46	18	39%	17	7	41%	8	35	66%	8	35	43	11	3	5	5	1	0	35	10	64
Pérez, Sergio	18	184	2	69	9	29	8	27%	28	18	64%	11	9	81%	9	19	28	6	3	7	3	1	0	19	13	62
B Oduok, Ime	5	65	4	16	6	0	0	0%	11	5	45%	10	6	60%	3	10	13	0	3	6	3	2	3	14	10	13
B Eslava, Ariel	4	43	1	5	5	1	0	0%	6	2	33%	4	1	25%	7	5	12	1	3	4	0	1	0	7	4	5
Datos de Equipo	23			0		0	0	0%	0	0	0%	0	0	0%	26	33	59	0	12	24	0	0	0	10	3	40
Totales		4600		1814	97	484	164	33%	947	473	49%	509	376	73%	238	519	757	289	189	339	54	63	7	540	522	1756

PROMEDIOS

	Par jug	Min jug	5i	Puntos		Tiros de 3			Tiros de 2			Tiros libres			Rebotes			Asi efe	Balones		Tapones		Faltas			
				Tot	Max	Int	Con	%	Int	Con	%	Int	Con	%	Ofe	Def	Tot		Rec	Per	Fav	Con	Mat	Com	Rec	Val
Scott, Richard	23	32.3	22	17.8	29	1.4	0.4	32%	13.1	7.0	53%	3.3	2.3	71%	1.4	4.6	6.0	1.5	1.0	2.9	0.3	0.6	0	3.1	4.2	16.2
Rodríguez, Javi	23	29.6	22	8.5	17	2.2	0.7	32%	3.2	1.1	36%	5.1	3.9	77%	0.8	2.2	3.0	4.7	1.6	3.0	0.2	0.0	0	2.8	5.3	12.8
Beechum, Hurl	22	30.0	20	12.1	25	7.5	2.7	36%	3.5	1.3	36%	1.5	1.2	77%	0.7	2.1	2.9	0.5	1.2	0.9	0.1	0.2	0.0	2.1	1.7	7.9
Solana, F.	22	28.2	20	8.3	20	2.8	0.6	23%	4.5	1.9	43%	2.6	2.4	89%	0.8	2.4	3.2	2.5	1.1	2.0	0.1	0.6	0	3.2	3.0	7.6
Guardia, Salva	23	17.7	1	9.2	20	1.0	0.2	25%	5.4	2.7	51%	4.4	2.9	65%	2.1	2.3	4.5	0.4	0.6	1.4	0.6	0.4	0.0	3.1	2.9	8.4
Jackson, Robert	18	20.8	18	10.9	20	0	0	0%	7.5	4.6	61%	2.6	1.7	64%	2.3	3.7	6.1	0.2	0.7	1.2	0.3	0.3	0	3.0	2.3	12.2
Quintana, Rubén	21	15.2	3	4.7	18	1.5	0.5	36%	2.0	1.1	54%	0.9	0.7	84%	0.2	1.3	1.6	0.7	0.8	0.9	0.0	0.0	0.0	1.7	1.0	4.1
Larragán, Borja	22	11.5	1	3.7	19	1.5	0.7	45%	1.1	0.4	38%	0.7	0.6	82%	0.0	0.2	0.2	1.2	0.2	0.5	0	0.1	0	1.5	1.0	2.6
García, Dani	23	10.3	1	3.2	15	2.0	0.7	39%	0.7	0.3	41%	0.3	0.2	66%	0.3	1.5	1.8	0.4	0.1	0.2	0.2	0.0	0	1.5	0.4	2.7
Pérez, Sergio	18	10.2	2	3.8	9	1.6	0.4	27%	1.5	1.0	64%	0.6	0.5	81%	0.5	1.0	1.5	0.3	0.1	0.3	0.1	0.0	0	1.0	0.7	3.4
B Oduok, Ime	5	13.0	4	3.2	6	0	0	0%	2.2	1.0	45%	2.0	1.2	60%	0.6	2.0	2.6	0	0.6	1.2	0.6	0.4	0.6	2.8	2.0	2.6
B Eslava, Ariel	4	10.7	1	1.2	5	0.2	0	0%	1.5	0.5	33%	1.0	0.2	25%	1.7	1.2	3.0	0.2	0.7	1.0	0	0.2	0	1.7	1.0	1.2
Datos de Equipo	23			0		0	0	0%	0	0	0%	0	0	0%	1.1	1.4	2.5	0	0.5	1.0	0	0	0	0.4	0.1	1.7
Totales		40		78.8	97	21.0	7.1	33%	41.1	20.5	49%	22.1	11.6	73%	10.3	22.5	32.9	12.5	8.2	14.7	2.3	2.7	0.3	2.3	4.2	6.7

CASADEMONT GIRONA

Estadísticas acumuladas hasta la Jornada 23

TOTALES

	Par jug	Min jug	5i	Puntos		Tiros de 3			Tiros de 2			Tiros libres			Rebotes			Asi efe	Balones		Tapones		Faltas			
				Tot	Max	Int	Con	%	Int	Con	%	Int	Con	%	Ofe	Def	Tot		Rec	Per	Fav	Con	Mat	Com	Rec	Val
Panko, Andy	23	785	23	407	31	87	25	28%	205	103	50%	159	126	79%	44	78	122	18	11	47	4	24	5	71	140	363
Myers, Terrell	23	621	20	298	30	103	45	43%	125	55	44%	68	53	77%	8	38	46	59	21	55	2	9	0	75	83	227
Johnson, Sydney	23	576	11	132	14	51	11	21%	66	34	51%	53	31	58%	16	48	64	51	25	37	1	5	0	50	68	155
Struelens, Eric	22	461	13	164	23	41	14	34%	110	51	46%	28	20	71%	39	77	116	15	18	33	21	7	7	62	30	168
Thomas, John	20	429	16	181	17	0	0	0%	153	75	49%	42	31	73%	53	45	98	8	11	35	10	11	5	71	50	152
Okulaja, A.	13	369	12	179	25	44	19	43%	93	46	49%	42	30	71%	23	53	76	17	29	43	1	3	0	38	46	180
Trias, Jordi	20	368	3	146	17	29	16	55%	87	38	43%	34	22	64%	28	82	110	20	6	22	11	6	4	40	37	188
Rogers, Paul	21	348	7	101	12	1	0	0%	86	44	51%	27	13	48%	33	60	93	6	10	18	6	7	5	43	35	126
Sambugaro, M.	23	300	3	71	12	45	21	46%	8	3	37%	2	2	100%	2	14	16	6	8	6	3	1	0	18	7	57
Jofresa, Rafa	16	297	7	98	20	52	17	32%	27	14	51%	22	19	86%	5	20	25	23	8	28	1	1	0	32	25	68
Sàbat, Albert	7	49		13	11	7	1	14%	8	4	50%	2	2	100%	2	3	5	1	4	2	0	1	0	7	2	5
Espinosa, Toni	4	22		8	8	1	0	0%	3	3	100%	2	2	100%	0	4	4	1	0	0	0	0	0	6	1	7
Datos de Equipo	23			0		0	0	0%	0	0	0%	0	0	0%	30	31	61	0	7	8	0	0	0	0	4	64
Totales		4625		1798	101	461	169	36%	971	470	48%	481	351	72%	283	553	836	225	158	334	60	75	26	513	528	1760

PROMEDIOS

	Par jug	Min jug	5i	Puntos		Tiros de 3			Tiros de 2			Tiros libres			Rebotes			Asi efe	Balones		Tapones		Faltas			
				Tot	Max	Int	Con	%	Int	Con	%	Int	Con	%	Ofe	Def	Tot		Rec	Per	Fav	Con	Mat	Com	Rec	Val
Panko, Andy	23	34.1	23	17.6	31	3.7	1.0	28%	8.9	4.4	50%	6.9	5.4	79%	1.9	3.3	5.3	0.7	0.4	2.0	0.1	1.0	0.2	3.0	6.0	15.7
Myers, Terrell	23	27.0	20	12.9	30	4.4	1.9	43%	5.4	2.3	44%	2.9	2.3	77%	0.3	1.6	2.0	2.5	0.9	2.3	0.0	0.3	0	3.2	3.6	9.8
Johnson, Sydney	23	25.0	11	5.7	14	2.2	0.4	21%	2.8	1.4	51%	2.3	1.3	58%	0.6	2.0	2.7	2.2	1.0	1.6	0.0	0.2	0	2.1	2.9	6.7
Struelens, Eric	22	20.9	13	7.4	23	1.8	0.6	34%	5.0	2.3	46%	1.2	0.9	71%	1.7	3.5	5.2	0.6	0.8	1.5	0.9	0.3	0.3</			

DKV JOVENTUT

Estadísticas acumuladas hasta la Jornada 23

TOTALES

	Par jug	Min jug	5i	Puntos		Tiros de 3			Tiros de 2			Tiros libres			Rebotes			Asi efe	Balones		Tapones		Faltas			Val
				Tot	Max	Int	Con	%	Int	Con	%	Int	Con	%	Ofe	Def	Tot		Rec	Per	Fav	Con	Mat	Com	Rec	
Marco, Carles	23	658	23	259	23	120	53	44%	72	31	43%	45	38	84%	4	36	40	97	20	58	0	8	0	67	50	218
Fernández, Rudy	23	653	18	251	23	84	35	41%	89	48	53%	55	50	90%	26	68	94	58	45	27	2	6	14	60	69	331
Tabak, Zan	23	624	23	253	23	1	0	0%	178	109	61%	68	35	51%	54	98	152	25	9	54	29	8	15	63	61	301
Digbeu, Alain	23	551	15	218	26	80	31	38%	67	40	59%	54	45	83%	14	46	60	24	31	28	9	4	13	67	69	227
Radulovic, N.	23	425	7	201	22	61	14	22%	94	50	53%	75	59	78%	36	47	83	18	23	27	4	6	6	64	67	192
Dumas, Stephane	23	375	1	127	15	26	5	19%	90	44	48%	26	24	92%	10	24	34	45	19	41	1	5	0	34	35	112
Alzamora, Alf.	23	346		137	13	15	8	53%	71	33	46%	63	47	74%	35	27	62	12	16	23	4	3	4	66	59	137
Vázquez, Paco	17	250	8	63	12	37	11	29%	24	7	29%	20	16	80%	1	15	16	11	3	13	0	1	0	21	23	34
Drame, Souley	12	78	1	17	6	5	2	40%	9	4	44%	5	3	60%	3	3	6	1	2	2	1	0	1	18	4	1
Guzmán, J.M.	8	63		18	7	10	2	20%	10	5	50%	4	2	50%	1	9	10	9	7	6	0	1	0	5	7	24
B Arnold, Jamie	21	602	20	382	33	43	21	48%	230	122	53%	91	75	82%	51	107	158	14	26	39	11	10	15	57	81	420
Datos de Equipo	23			0		0	0	0%	0	0	0%	0	0	0%	23	31	54	0	10	13	0	0	0	1	7	57
Totales		4625		1926	103	482	182	37%	934	493	52%	506	394	77%	258	511	769	314	211	331	61	52	68	523	532	2054

PROMEDIOS

	Par jug	Min jug	5i	Puntos		Tiros de 3			Tiros de 2			Tiros libres			Rebotes			Asi efe	Balones		Tapones		Faltas			Val
				Tot	Max	Int	Con	%	Int	Con	%	Int	Con	%	Ofe	Def	Tot		Rec	Per	Fav	Con	Mat	Com	Rec	
Marco, Carles	23	28.6	23	11.2	23	5.2	2.3	44%	3.1	1.3	43%	1.9	1.6	84%	0.1	1.5	1.7	4.2	0.8	2.5	0	0.3	0	2.9	2.1	9.4
Fernández, Rudy	23	28.3	18	10.9	23	3.6	1.5	41%	3.8	2.0	53%	2.3	2.1	90%	1.1	2.9	4.0	2.5	1.9	1.1	0.0	0.2	0.6	2.6	3.0	14.3
Tabak, Zan	23	27.1	23	11.0	23	0.0	0	0%	7.7	4.7	61%	2.9	1.5	51%	2.3	4.2	6.6	1.0	0.3	2.3	1.2	0.3	0.6	2.7	2.6	13.0
Digbeu, Alain	23	23.9	15	9.4	26	3.4	1.3	38%	2.9	1.7	59%	2.3	1.9	83%	0.6	2.0	2.6	1.0	1.3	1.2	0.3	0.1	0.5	2.9	3.0	9.8
Radulovic, N.	23	18.4	7	8.7	22	2.6	0.6	22%	4.0	2.1	53%	3.2	2.5	78%	1.5	2.0	3.6	0.7	1.0	1.1	0.1	0.2	0.2	2.7	2.9	8.3
Dumas, Stephane	23	16.3	1	5.5	15	1.1	0.2	19%	3.9	1.9	48%	1.1	1.0	92%	0.4	1.0	1.4	1.9	0.8	1.7	0.0	0.2	0	1.4	1.5	4.8
Alzamora, Alf.	23	15.0		5.9	13	0.6	0.3	53%	3.0	1.4	46%	2.7	2.0	74%	1.5	1.1	2.6	0.5	0.6	1.0	0.1	0.1	0.1	2.8	2.5	5.9
Vázquez, Paco	17	14.7	8	3.7	12	2.1	0.6	29%	1.4	0.4	29%	1.1	0.9	80%	0.0	0.8	0.9	0.6	0.1	0.7	0	0.0	0	1.2	1.3	2.0
Drame, Souley	12	6.5	1	1.4	6	0.4	0.1	40%	0.7	0.3	44%	0.4	0.2	60%	0.2	0.2	0.5	0.0	0.1	0.1	0.0	0.0	0.0	1.5	0.3	0.0
Guzmán, J.M.	8	7.8		2.2	7	1.2	0.2	20%	1.2	0.6	50%	0.5	0.2	50%	0.1	1.1	1.2	1.1	0.8	0.7	0	0.1	0	0.6	0.8	3.0
B Arnold, Jamie	21	28.6	20	18.1	33	2.0	1.0	48%	10.9	5.8	53%	4.3	3.5	82%	2.4	5.0	7.5	0.6	1.2	1.8	0.5	0.4	0.7	2.7	3.8	20.0
Datos de Equipo	23			0		0	0	0%	0	0	0%	0	0	0%	1.0	1.3	2.3	0	0.4	0.5	0	0	0	0.0	0.3	2.4
Totales		40		83.7	103	20.9	7.9	37%	40.6	21.4	52%	22.0	17.1	77%	11.2	22.2	23.3	4.1	9.1	14.3	2.6	2.2	2.9	22.7	23.1	189.3

CAPRABO LLEIDA

Estadísticas acumuladas hasta la Jornada 23

TOTALES

	Par jug	Min jug	5i	Puntos		Tiros de 3			Tiros de 2			Tiros libres			Rebotes			Asi efe	Balones		Tapones		Faltas			Val
				Tot	Max	Int	Con	%	Int	Con	%	Int	Con	%	Ofe	Def	Tot		Rec	Per	Fav	Con	Mat	Com	Rec	
Bramlett, A.J.	23	667	23	253	20	2	0	0%	208	109	52%	69	35	50%	78	107	185	34	20	52	27	17	18	87	60	288
Alston, Derrick	22	615	16	262	27	5	0	0%	227	101	44%	95	60	63%	54	92	146	25	23	31	22	8	10	65	80	288
Ramos, Sergio	22	604	16	282	23	68	21	30%	121	69	57%	105	81	77%	27	82	109	14	21	43	0	13	1	53	103	297
Esteller, Roger	22	590	15	215	25	71	18	25%	127	62	48%	56	37	66%	17	48	65	25	20	38	4	10	1	56	61	149
Rodilla, Nacho	23	557	18	200	19	53	17	32%	96	47	48%	82	55	67%	15	28	43	52	25	29	2	7	0	43	81	212
Rogers, Johnny	23	466	6	182	18	63	18	28%	79	50	63%	31	28	90%	24	47	71	11	14	16	2	3	1	55	31	160
Comas, Jaume	23	395	5	108	17	27	2	7%	62	34	54%	47	34	72%	8	19	27	43	34	28	2	7	0	67	53	99
Angulo, Alberto	21	388	12	129	13	21	7	33%	91	47	51%	27	14	51%	8	37	45	34	18	31	1	3	0	33	33	122
Alvarez, Berni	21	289	3	123	17	68	29	42%	23	10	43%	23	16	69%	8	16	24	10	9	13	2	5	0	27	20	84
Tamames, Berni	7	50	1	18	10	0	0	0%	16	9	56%	2	0	0%	2	5	7	0	2	3	1	1	1	8	3	10
Arco, Salva	2	4		0	0	0	0	0%	2	0	0%	0	0	0%	0	0	0	0	0	0	0	0	0	0	0	-2
Fornas, Roger	1	1		0	0	0	0	0%	0	0	0%	0	0	0%	0	0	0	0	0	0	0	0	0	0	0	0
Datos de Equipo	23			0		0	0	0%	0	0	0%	0	0	0%	26	45	71	0	16	18	0	0	0	5	6	70
Totales		4625		1772	99	378	112	29%	1052	538	51%	537	360	67%	267	526	793	248	202	302	63	74	32	499	531	1777

PROMEDIOS

	Par jug	Min jug	5i	Puntos		Tiros de 3			Tiros de 2			Tiros libres			Rebotes			Asi efe	Balones		Tapones		Faltas			Val
				Tot	Max	Int	Con	%	Int	Con	%	Int	Con	%	Ofe	Def	Tot		Rec	Per	Fav	Con	Mat	Com	Rec	
Bramlett, A.J.	23	29.0	23	11.0	20	0.0	0	0%	9.0	4.7	52%	3.0	1.5	50%	3.3	4.6	8.0	1.4	0.8	2.2	1.1	0.7	0.7	3.7	2.6	12.5
Alston, Derrick	22	27.9	16	11.9	27	0.2	0	0%	10.3	4.5	44%	4.3	2.7	63%	2.4	4.1	6.6	1.1	1.0	1.4	1.0	0.3	0.4	2.9	3.6	13.0
Ramos, Sergio	22	27.4	16	12.8	23	3.0	0.9	30%	5.5	3.1	57%	4.7	3.6	77%	1.2	3.7	4.9	0.6	0.9	1.9	0	0.5	0.0	2.4	4.6	13.5
Esteller, Roger	22	26.8	15	9.7	25	3.2	0.8	25%	5.7	2.8	48%	2.5	1.6	66%	0.7	2.1	2.9	1.1	0.9	1.7	0.1	0.4	0.0	2.5	2.7	6.7
Rodilla, Nacho	23	24.2	18	8.6	19	2.3	0.7	32%	4.1	2.0	48%	3.5	2.3	67%	0.6	1.2	1.8									

SERVICIO DE ESTADISTICAS ACB

REAL MADRID

Estadísticas acumuladas hasta la Jornada 23

TOTALES

	Par jug	Min jug	5i	Puntos		Tiros de 3			Tiros de 2			Tiros libres			Rebotes			Asi	Balones		Tapones			Faltas		
				Tot	Max	Int	Con	%	Int	Con	%	Int	Con	%	Ofe	Def	Tot	efe	Rec	Per	Fav	Con	Mat	Com	Rec	Val
Bennett, Elmer	22	750	22	342	27	99	39	39%	136	68	50%	120	89	74%	10	53	63	118	39	58	1	8	0	64	135	409
Fotsis, Antonis	23	658	21	317	20	86	35	40%	144	72	50%	88	68	77%	45	109	154	25	36	33	27	6	29	74	73	376
Herreros, A.	23	657	23	253	25	98	39	39%	86	45	52%	53	46	86%	16	59	75	27	19	31	1	5	1	49	58	241
Kambala, K.	21	638	18	389	25	1	0	0%	282	158	56%	105	73	69%	45	83	128	7	17	49	4	22	16	71	93	339
Mumbrú, Alex	23	494	7	195	19	82	36	43%	64	34	53%	30	19	63%	12	63	75	13	17	25	4	5	1	51	34	170
Stojic, Mario	22	493	13	104	10	36	14	38%	46	20	43%	33	22	66%	12	39	51	20	28	28	7	2	2	64	37	94
Victoriano, L.	22	330	1	79	13	34	8	23%	31	14	45%	35	27	77%	6	28	34	43	22	24	1	5	1	59	39	79
Bueno, Antonio	17	196	4	78	12	0	0	0%	58	32	55%	23	14	60%	22	13	35	3	5	14	5	4	4	34	20	59
Hdez-Sonseca,E.	11	86		32	10	0	0	0%	21	12	57%	10	8	80%	7	17	24	1	4	6	9	1	4	11	5	46
Burke, Pat	2	45		13	7	2	1	50%	11	5	45%	0	0	0%	5	8	13	0	2	5	0	0	1	7	1	10
Núñez, Roberto	3	16		6	6	6	2	33%	0	0	0%	0	0	0%	0	0	0	1	2	1	0	0	0	2	1	3
Antelo, J. A.	2	8		2	2	0	0	0%	1	1	100%	0	0	0%	0	1	1	0	0	0	0	0	0	1	0	2
López, Juanjo	1	1		0	0	0	0	0%	0	0	0%	0	0	0%	0	1	1	0	0	0	0	0	0	0	0	0
Suárez, Quique	1	0		0	0	1	0	0%	0	0	0%	0	0	0%	0	0	0	0	0	0	0	0	0	0	0	-1
B Reyes, Alfonso	14	227	6	80	14	0	0	0%	55	34	61%	18	12	66%	13	34	47	3	4	24	1	4	0	36	15	59
Datos de Equipo	23			0		0	0	0%	0	0	0%	0	0	0%	21	39	60	0	10	11	0	0	0	1	5	63
Totales		4600		1890	98	445	174	39%	936	495	52%	515	378	73%	214	547	761	261	205	309	60	62	59	524	516	1949

PROMEDIOS

	Par jug	Min jug	5i	Puntos		Tiros de 3			Tiros de 2			Tiros libres			Rebotes			Asi	Balones		Tapones			Faltas			
				Tot	Max	Int	Con	%	Int	Con	%	Int	Con	%	Ofe	Def	Tot	efe	Rec	Per	Fav	Con	Mat	Com	Rec	Val	
Bennett, Elmer	22	34.0	22	15.5	27	4.5	1.7	39%	6.1	3.0	50%	5.4	4.0	74%	0.4	2.4	2.8	5.3	1.7	2.6	0.0	0.3	0	2.9	6.1	18.5	
Fotsis, Antonis	23	28.6	21	13.7	20	3.7	1.5	40%	6.2	3.1	50%	3.8	2.9	77%	1.9	4.7	6.6	1.0	1.5	1.4	1.1	0.2	1.2	3.2	3.1	16.3	
Herreros, A.	23	28.5	23	11.0	25	4.2	1.6	39%	3.7	1.9	52%	2.3	2.0	86%	0.6	2.5	3.2	1.1	0.8	1.3	0.0	0.2	0.0	2.1	2.5	10.4	
Kambala, K.	21	30.3	18	18.5	25	0.0	0	0%	13.4	7.5	56%	5.0	3.4	69%	2.1	3.9	6.0	0.3	0.8	2.3	0.1	1.0	0.7	3.3	4.4	16.1	
Mumbrú, Alex	23	21.4	7	8.4	19	3.5	1.5	43%	2.7	1.4	53%	1.3	0.8	63%	0.5	2.7	3.2	0.5	0.7	1.0	0.1	0.2	0.0	2.2	1.4	7.3	
Stojic, Mario	22	22.4	13	4.7	10	1.6	0.6	38%	2.0	0.9	43%	1.5	1.0	66%	0.5	1.7	2.3	0.9	1.2	1.2	0.3	0.0	0.0	2.9	1.6	4.2	
Victoriano, L.	22	15.0	1	3.5	13	1.5	0.3	23%	1.4	0.6	45%	1.5	1.2	77%	0.2	1.2	1.5	1.9	1.0	1.0	0.0	0.2	0.0	2.6	1.7	3.5	
Bueno, Antonio	17	11.5	4	4.5	12	0	0	0%	3.4	1.8	55%	1.3	0.8	60%	1.2	0.7	2.0	0.1	0.2	0.8	0.2	0.2	0.2	2.0	1.1	3.4	
Hdez-Sonseca,E.	11	7.8		2.9	10	0	0	0%	1.9	1.0	57%	0.9	0.7	80%	0.6	1.5	2.1	0.0	0.3	0.5	0.8	0.0	0.3	1.0	0.4	4.1	
Burke, Pat	2	22.5		6.5	7	1.0	0.5	50%	5.5	2.5	45%	0	0	0%	2.5	4.0	6.5	0	1.0	2.5	0	0	0.5	3.5	0.5	5.0	
Núñez, Roberto	3	5.3		2.0	6	2.0	0.6	33%	0	0	0%	0	0	0%	0	0	0	0.3	0.6	0.3	0	0	0	0.6	0.3	1.0	
Antelo, J. A.	2	4.0		1.0	2	0	0	0%	0.5	0.5	100%	0	0	0%	0	0.5	0.5	0	0	0	0	0	0	0.5	0	1.0	
López, Juanjo	1	1.0		0	0	0	0	0%	1.0	0	0%	0	0	0%	0	1.0	1.0	0	0	0	0	0	0	0	0	0	
Suárez, Quique	1	0		0	0	1.0	0	0%	0	0	0%	0	0	0%	0	0	0	0	0	0	0	0	0	0	0	-1.0	
B Reyes, Alfonso	14	16.2	6	5.7	14	0	0	0%	3.9	2.4	61%	1.2	0.8	66%	0.9	2.4	3.3	0.2	0.2	1.7	0.0	0.2	0	2.5	1.0	4.2	
Datos de Equipo	23			0		0	0	0%	0	0	0%	0	0	0%	0.9	1.6	2.6	0	0.4	0.4	0	0	0	0	0.0	0.2	2.7
Totales		40		82.1	98	19.3	7.5	39%	40.6	21.5	52%	22.3	16.4	73%	9.3	23.7	33.0	11.3	8.9	13.4	2.6	2.6	2.5	22.7	12.4	84.7	

RICOH MANRESA

Estadísticas acumuladas hasta la Jornada 23

TOTALES

	Par jug	Min jug	5i	Puntos		Tiros de 3			Tiros de 2			Tiros libres			Rebotes			Asi	Balones		Tapones			Faltas		
				Tot	Max	Int	Con	%	Int	Con	%	Int	Con	%	Ofe	Def	Tot	efe	Rec	Per	Fav	Con	Mat	Com	Rec	Val
Williams, H.	23	706	23	342	25	11	3	27%	223	123	55%	109	87	79%	39	147	186	40	30	49	38	19	5	86	110	462
Oliver, Albert	23	660	23	247	24	72	22	30%	109	47	43%	110	87	79%	17	59	76	75	30	41	2	6	0	65	102	285
Laviña, Ferran	22	652	21	293	22	84	34	40%	110	55	50%	106	81	76%	9	46	55	48	32	46	2	9	1	66	108	287
Brown, John	23	632	23	290	25	35	12	34%	185	109	58%	58	36	62%	46	102	148	19	15	51	16	7	13	73	53	289
Espil, Juan	23	594	2	356	30	157	70	44%	61	34	55%	83	78	93%	4	24	28	35	21	27	1	7	0	69	58	277
Cilla, Jesús	23	359	19	108	13	12	5	41%	79	33	41%	36	27	75%	11	32	43	8	21	16	0	12	2	33	36	93
Llorens, Jordi	23	285		68	7	0	0	0%	59	26	44%	26	16	61%	26	38	64	4	4	24	6	8	0	68	24	27
Cisteró, Maiol	23	273		45	6	20	5	25%	21	8	38%	17	14	82%	4	15	19	30	9	15	0	1	0	44	19	31
Martínez, Rafa	22	227	4	59	10	23	10	43%	18	8	44%	18	13	72%	2	15	17	13	9	8	2	4	0	22	28	66
Singla, Jordi	20	212		66	10	29	14	48%	20	8	40%	10	8	80%	7	16	23	3	5	8	4	0	1	31	11	44
Datos de Equipo	23			0		0	0	0%	0	0	0%	0	0	0%	36	26	62	0	8	14	0	0	0	2	6	60
Totales		4600		1874	96	443	175	39%	885	451	50%	573	447	78%	201	520	721	275	184	299	71	73	22	559	555	1921

PROMEDIOS

	Par jug	Min jug	5i	Puntos		Tiros de 3			Tiros de 2			Tiros libres			Rebotes			Asi	Balones		Tapones			Faltas		
				Tot	Max	Int	Con	%	Int	Con	%	Int	Con	%	Ofe	Def	Tot	efe	Rec	Per	Fav	Con	Mat	Com	Rec	Val
Williams, H.	23	30.6	23	14.8	25	0.4	0.1	27%	9.6	5.3	55%	4.7	3.7	79%	1.6	6.3	8.0	1.7	1.3	2.1	1.6					

SERVICIO DE ESTADISTICAS ACB

C.B. POLARIS WORLD MURCIA

Estadísticas acumuladas hasta la Jornada 23

TOTALES

	Par jug	Min		Puntos		Tiros de 3			Tiros de 2			Tiros libres			Rebotes			Asi efe	Balones		Tapones		Faltas			
		jug	5i	Tot	Max	Int	Con	%	Int	Con	%	Int	Con	%	Ofe	Def	Tot		Rec	Per	Fav	Con	Mat	Com	Rec	Val
Scott, Brent	23	784	23	389	26	6	1	16%	288	149	51%	147	88	59%	106	110	216	43	15	75	13	29	20	89	125	405
Sánchez, Xavier	23	698	19	194	16	55	11	20%	106	63	59%	45	35	77%	11	54	65	35	41	32	1	4	0	42	61	222
Reynolds-Dean	23	650	23	291	31	16	6	37%	233	112	48%	65	49	75%	46	107	153	30	35	43	32	7	8	66	64	342
López, Ferran	23	506	11	166	18	71	22	30%	102	39	38%	38	22	57%	10	28	38	55	22	43	0	6	0	39	44	109
Galilea, J.L.	22	467	12	130	11	57	22	38%	38	20	52%	33	24	72%	5	19	24	67	18	39	0	2	0	55	36	117
Van Lacke, F.	22	443	6	167	21	67	28	41%	63	29	46%	40	25	62%	6	27	33	19	26	22	0	3	3	50	52	134
Bárceñas, E.	20	231	7	85	18	21	8	38%	46	21	45%	25	19	76%	15	39	54	8	3	13	2	3	1	47	22	67
Horton, Steve	21	200		37	6	0	0	0%	33	13	39%	24	11	45%	17	16	33	1	10	6	8	4	2	37	21	30
Molledo, J.M.	9	145	2	54	11	32	8	25%	18	10	55%	22	10	45%	2	12	14	4	8	12	1	0	0	15	21	31
Nover, Matt	14	111		39	13	0	0	0%	31	16	51%	8	7	87%	10	15	25	0	3	8	0	0	0	15	12	40
Johnson, Damon	1	29	1	12	12	4	2	50%	6	3	50%	0	0	0%	0	2	2	3	3	4	0	0	0	3	3	11
B Markovic, Nenad	14	295	10	101	23	48	11	22%	53	21	39%	27	26	96%	3	21	24	21	11	22	4	4	0	30	21	56
B Bracey, Bryan	5	66	1	25	8	14	3	21%	20	7	35%	3	2	66%	3	8	11	3	3	5	0	2	3	10	3	3
Datos de Equipo	23			0		0	0	0%	0	0	0%	0	0	0%	33	30	63	0	20	7	0	0	0	0	3	79
Totales		4625		1690	94	391	122	31%	1037	503	48%	477	318	66%	267	488	755	289	218	331	61	64	37	498	488	1646

PROMEDIOS

	Par jug	Min		Puntos		Tiros de 3			Tiros de 2			Tiros libres			Rebotes			Asi efe	Balones		Tapones		Faltas			
		jug	5i	Tot	Max	Int	Con	%	Int	Con	%	Int	Con	%	Ofe	Def	Tot		Rec	Per	Fav	Con	Mat	Com	Rec	Val
Scott, Brent	23	34.0	23	16.9	26	0.2	0.0	16%	12.5	6.4	51%	6.3	3.8	59%	4.6	4.7	9.3	1.8	0.6	3.2	0.5	1.2	0.8	3.8	5.4	17.6
Sánchez, Xavier	23	30.3	19	8.4	16	2.3	0.4	20%	4.6	2.7	59%	1.9	1.5	77%	0.4	2.3	2.8	1.5	1.7	1.3	0.0	0.1	0	1.8	2.6	9.6
Reynolds-Dean	23	28.2	23	12.6	31	0.6	0.2	37%	10.1	4.8	48%	2.8	2.1	75%	2.0	4.6	6.6	1.3	1.5	1.8	1.3	0.3	0.3	2.8	2.7	14.8
López, Ferran	23	22.0	11	7.2	18	3.0	0.9	30%	4.4	1.6	38%	1.6	0.9	57%	0.4	1.2	1.6	2.3	0.9	1.8	0	0.2	0	1.6	1.9	4.7
Galilea, J.L.	22	21.2	12	5.9	11	2.5	1.0	38%	1.7	0.9	52%	1.5	1.0	72%	0.2	0.8	1.0	3.0	0.8	1.7	0	0.0	0	2.5	1.6	5.3
Van Lacke, F.	22	20.1	6	7.5	21	3.0	1.2	41%	2.8	1.3	46%	1.8	1.1	62%	0.2	1.2	1.5	0.8	1.1	1.0	0	0.1	0.1	2.2	2.3	6.0
Bárceñas, E.	20	11.5	7	4.2	18	1.0	0.4	38%	2.3	1.0	45%	1.2	0.9	76%	0.7	1.9	2.7	0.4	0.1	0.6	0.1	0.1	0.0	2.3	1.1	3.3
Horton, Steve	21	9.5		1.7	6	0	0	0%	1.5	0.6	39%	1.1	0.5	45%	0.8	0.7	1.5	0.0	0.4	0.2	0.3	0.1	0.0	1.7	1.0	1.4
Molledo, J.M.	9	16.1	2	6.0	11	3.5	0.8	25%	2.0	1.1	55%	2.4	1.1	45%	0.2	1.3	1.5	0.4	0.8	1.3	0.1	0	0	1.6	2.3	3.4
Nover, Matt	14	7.9		2.7	13	0	0	0%	2.2	1.1	51%	0.5	0.5	87%	0.7	1.0	1.7	0	0.2	0.5	0	0	0	1.0	0.8	2.8
Johnson, Damon	1	29.0	1	12.0	12	4.0	2.0	50%	6.0	3.0	50%	0	0	0%	0	2.0	2.0	3.0	3.0	4.0	0	0	0	3.0	3.0	11.0
B Markovic, Nenad	14	21.0	10	7.2	23	3.4	0.7	22%	3.7	1.5	39%	1.9	1.8	96%	0.2	1.5	1.7	1.5	0.7	1.5	0.2	0.2	0	2.1	1.5	4.0
B Bracey, Bryan	5	13.2	1	5.0	8	2.8	0.6	21%	4.0	1.4	35%	0.6	0.4	66%	0.6	1.6	2.2	0.6	0.6	1.0	0	0.4	0.6	2.0	0.6	0.6
Datos de Equipo	23			0		0	0	0%	0	0	0%	0	0	0%	1.4	1.3	2.7	0	0.8	0.3	0	0	0	0	0.1	3.4
Totales		40		73.4	94	17.0	5.3	31%	45.0	21.8	48%	20.7	13.8	66%	11.6	21.2	32.8	12.5	9.4	14.3	2.6	2.7	1.6	21.1	62.1	271.5

PAMESA CERAMICA VALENCIA

Estadísticas acumuladas hasta la Jornada 23

TOTALES

	Par jug	Min		Puntos		Tiros de 3			Tiros de 2			Tiros libres			Rebotes			Asi efe	Balones		Tapones		Faltas			
		jug	5i	Tot	Max	Int	Con	%	Int	Con	%	Int	Con	%	Ofe	Def	Tot		Rec	Per	Fav	Con	Mat	Com	Rec	Val
Rigaudeau, A.	23	608	23	286	26	95	35	36%	90	55	61%	78	71	91%	5	40	45	48	37	41	4	5	0	77	81	276
Tomasevic, D.	23	595	18	206	18	0	0	0%	162	84	51%	88	38	43%	64	116	180	74	39	53	7	7	7	61	72	329
Oberto, F.	23	581	18	250	24	0	0	0%	180	111	61%	65	28	43%	29	79	108	41	23	43	21	8	8	80	70	276
Montecchia, A.	22	515	15	209	19	96	47	48%	33	21	63%	32	26	81%	6	49	55	51	33	35	2	3	0	64	37	218
Paraíso, J.A.	20	424	5	149	20	42	15	35%	60	34	56%	60	36	60%	21	41	62	16	14	23	5	10	1	42	54	148
Dikoudis, Dimos	20	404	10	206	23	22	7	31%	143	78	54%	53	29	54%	31	52	83	12	11	25	7	11	5	57	48	170
Kammerichs, F.	21	317	11	161	25	29	13	44%	92	52	56%	29	18	62%	30	39	69	16	9	20	17	8	9	43	32	166
Popovic, Marko	21	301	5	139	15	60	20	33%	44	17	38%	55	45	81%	4	14	18	28	10	24	0	5	0	37	57	109
Luengo, Víctor	21	298	6	100	12	23	6	26%	53	33	62%	25	16	64%	8	23	31	21	11	22	4	4	0	48	24	71
Abbío, A.	13	280	4	87	17	35	18	51%	19	9	47%	21	15	71%	1	20	21	18	7	17	3	4	0	39	33	76
García, Asier	20	258		100	14	49	17	34%	41	17	41%	20	15	75%	19	21	40	11	4	15	2	0	1	31	12	62
Llompert, Pedro	9	36		11	8	4	2	50%	5	1	20%	10	3	30%	0	2	2	4	2	4	0	0	0	9	7	0
Rodríguez, J.	3	4		2	2	0	0	0%	1	1	100%	0	0	0%	0	1	1	0	0	0	0	0	0	0	0	3
Amador, José	3	3		3	3	0	0	0%	1	1	100%	4	1	25%	1	0	1	0	0	0	0	0	0	1	2	2
Mainoldi, Leo	1	1		0	0	0	0	0%	0	0	0%	0	0	0%	0	0	0	0	0	0	0	0	0	1	0	-1
Datos de Equipo	23			0		0	0	0%	0	0	0%	0	0	0%	18	46	64	0	11	4	0	0	0	1	4	74
Totales		4625		1909	98	455	180	39%	924	514	55%	540	341	63%	237	543	780	340	211	326	72	65	31	591	533	1979

PROMEDIOS

	Par jug	Min		Puntos		Tiros de 3			Tiros de 2			Tiros libres			Rebotes			Asi efe	Balones		Tapones		Faltas			
		jug	5i	Tot	Max	Int	Con	%	Int	Con	%	Int	Con	%	Ofe	Def	Tot		Rec	Per	Fav	Con	Mat	Com	Rec	Val
Rigaudeau, A.	23	26.4	23	12.4	26	4.1	1.5	36%	3.9	2.3	61%	3.3	3.0	91%	0.2	1.7	1.9	2.0	1.6	1.7	0.1	0.2	0	3.3	3.5	12.0
Tomasevic, D.	23	25.8	18	8.9	18	0	0	0%	7.0	3.6	51%	3.8	1.6	43%	2.7	5.0	7.8	3.2	1.6	2.3	0.3	0.3	0.3	2.6	3.1	14.3
Oberto, F.	23	25.2	18	10.8	24	0	0	0%	7.8	4.8	61%	2.8	1.2	43%	1.2	3.4	4.6	1.7	1.0	1.8	0.9	0.3	0.3	3.4	3.0	12.0
Montecchia, A.	22	23.4	15	9.5	19	4.3	2.1	48%	1.5	0.9	63%	1.4	1.1	81%	0.2	2.2	2.5	2.3	1.5	1.5	0.0	0.1	0	2.9	1.6	9.9
Paraíso, J.A.	20	21.2	5	7.4	20	2.1	0.7	35%	3.0	1.7	56%	3.0	1.8	60%	1.0	2.0	3.1	0.8	0.7	1.1	0.2	0.5	0.0	2.1	2.7	7.4
Dikoudis, Dimos	20	20.2	10	10.3	23	1.1	0.3	31%	7.1	3.9	54%	2.6	1.4	54%	1.5	2.6	4.1	0.6	0.5	1.2	0.3	0.5	0.2	2.8	2.4	8.5
Kammerichs, F.	21	15.0	11	7.6	25	1.3	0.6	44%	4.3	2.4	56%	1.3	0.8	62%	1.4	1.8	3.2	0.7	0.4	0.9	0.8	0.3	0.4	2.0	1.5	7.9
Popovic, Marko	21	14.3	5	6.6	15	2.8	0																			

TOTALES

	Par	Min	Puntos		Tiros de 3			Tiros de 2			Tiros libres			Rebotes			Asi	Balones		Tapones		Faltas				
			jug	jug	5i	Tot	Max	Int	Con	%	Int	Con	%	Int	Con	%		Ofe	Def	Tot	efe	Rec	Per	Fav	Con	Mat
Bullock, Louis	23	654	17	357	33	124	52	41%	130	53	40%	113	95	84%	13	48	61	36	18	39	2	13	0	67	97	285
Sonko, Mous	22	622	19	231	19	54	17	31%	88	51	57%	99	78	78%	20	43	63	68	23	34	10	5	3	79	90	272
Herrmann, W.	22	529	15	215	20	65	21	32%	110	54	49%	61	44	72%	23	86	109	16	9	29	4	5	8	30	60	232
Rodriguez, Bern	23	463	5	124	16	66	21	31%	43	22	51%	21	17	80%	7	30	37	44	21	30	0	3	0	52	31	102
Lewis, Larry	14	420	13	186	19	19	8	42%	129	72	55%	24	18	75%	23	49	72	28	20	32	13	10	7	43	31	191
Kornegay, Chuck	19	415	17	103	15	0	0	0%	95	41	43%	39	21	53%	48	69	117	10	15	34	20	3	8	55	39	140
Cabezas, Carlos	23	329	6	124	16	48	15	31%	44	23	52%	38	33	86%	13	23	36	19	12	24	1	5	0	42	40	102
Gabriel, Germán	23	296	3	131	15	16	4	25%	81	45	55%	40	29	72%	20	48	68	5	14	30	2	6	0	48	51	128
Risacher, S.	16	251	7	75	21	32	8	25%	40	20	50%	14	11	78%	6	23	29	10	7	12	4	4	0	37	17	42
Weis, Frederic	15	218	1	34	8	0	0	0%	27	15	55%	7	4	57%	18	22	40	4	6	11	9	3	1	40	12	36
Phillip, Darren	20	217	4	44	9	4	1	25%	40	15	37%	15	11	73%	17	22	39	8	8	16	4	2	0	34	16	35
Huertas, Rafael	1	4		0	0	1	0	0%	1	0	0%	0	0	0%	0	0	0	0	0	0	0	0	0	0	0	-2
B Alexander, V.	8	232	8	95	21	6	1	16%	90	38	42%	19	16	84%	18	28	46	11	7	17	1	2	0	22	22	81
Datos de Equipo	23			0		0	0	0%	0	0	0%	0	0	0%	27	43	70	0	15	12	0	0	0	0	5	78
Totales		4650		1719	95	435	148	34%	918	449	48%	490	377	76%	253	534	787	259	175	320	70	61	27	549	511	1722

PROMEDIOS

	Par	Min	jug	jug	5i	Puntos		Tiros de 3			Tiros de 2			Tiros libres			Rebotes			Asi	Balones		Tapones		Faltas		
						Tot	Max	Int	Con	%	Int	Con	%	Int	Con	%	Ofe	Def	Tot		efe	Rec	Per	Fav	Con	Mat	Com
Bullock, Louis	23	28.4	17	15.5	33	5.3	2.2	41%	5.6	2.3	40%	4.9	4.1	84%	0.5	2.0	2.6	1.5	0.7	1.6	0.0	0.5	0	2.9	4.2	12.3	
Sonko, Mous	22	28.2	19	10.5	19	2.4	0.7	31%	4.0	2.3	57%	4.5	3.5	78%	0.9	1.9	2.8	3.0	1.0	1.5	0.4	0.2	0.1	3.5	4.0	12.3	
Herrmann, W.	22	24.0	15	9.7	20	2.9	0.9	32%	5.0	2.4	49%	2.7	2.0	72%	1.0	3.9	4.9	0.7	0.4	1.3	0.1	0.2	0.3	1.3	2.7	10.5	
Rodriguez, Bern	23	20.1	5	5.3	16	2.8	0.9	31%	1.8	0.9	51%	0.9	0.7	80%	0.3	1.3	1.6	1.9	0.9	1.3	0	0.1	0	2.2	1.3	4.4	
Lewis, Larry	14	30.0	13	13.2	19	1.3	0.5	42%	9.2	5.1	55%	1.7	1.2	75%	1.6	3.5	5.1	2.0	1.4	2.2	0.9	0.7	0.5	3.0	2.2	13.6	
Kornegay, Chuck	19	21.8	17	5.4	15	0	0	0%	5.0	2.1	43%	2.0	1.1	53%	2.5	3.6	6.1	0.5	0.7	1.7	1.0	0.1	0.4	2.8	2.0	7.3	
Cabezas, Carlos	23	14.3	6	5.3	16	2.0	0.6	31%	1.9	1.0	52%	1.6	1.4	86%	0.5	1.0	1.5	0.8	0.5	1.0	0.0	0.2	0	1.8	1.7	4.4	
Gabriel, Germán	23	12.8	3	5.6	15	0.6	0.1	25%	3.5	1.9	55%	1.7	1.2	72%	0.8	2.0	2.9	0.2	0.6	1.3	0.0	0.2	0	2.0	2.2	5.5	
Risacher, S.	16	15.6	7	4.6	21	2.0	0.5	25%	2.5	1.2	50%	0.8	0.6	78%	0.3	1.4	1.8	0.6	0.4	0.7	0.2	0.2	0	2.3	1.0	2.6	
Weis, Frederic	15	14.5	1	2.2	8	0	0	0%	1.8	1.0	55%	0.4	0.2	57%	1.2	1.4	2.6	0.2	0.4	0.7	0.6	0.2	0	2.0	0.8	2.4	
Phillip, Darren	20	10.8	4	2.2	9	0.2	0.0	25%	2.0	0.7	37%	0.7	0.5	73%	0.8	1.1	1.9	0.4	0.4	0.8	0.2	0.1	0	1.7	0.8	1.7	
Huertas, Rafael	1	4.0		0	0	1.0	0	0%	1.0	0	0%	0	0	0%	0	0	0	0	0	0	0	0	0	0	0	-2.0	
B Alexander, V.	8	29.0	8	11.8	21	0.7	0.1	16%	11.2	4.7	42%	2.3	2.0	84%	2.2	3.5	5.7	1.3	0.8	2.1	0.1	0.2	0	2.7	2.7	10.1	
Datos de Equipo	23			0		0	0	0%	0	0	0%	0	0	0%	1.1	1.8	3.0	0	0.6	0.5	0	0	0	0	0.2	3.3	
Totales		40		74.7	95	18.9	6.4	34%	39.9	19.5	48%	21.3	16.3	76%	11.0	23.2	34.2	11.2	7.6	13.9	3.0	2.6	1.1	23.8	22.2	74.8	

TOTALES

	Par	Min	jug	jug	5i	Puntos		Tiros de 3			Tiros de 2			Tiros libres			Rebotes			Asi	Balones		Tapones		Faltas		
						Tot	Max	Int	Con	%	Int	Con	%	Int	Con	%	Ofe	Def	Tot		efe	Rec	Per	Fav	Con	Mat	Com
Slanina, D.	23	744	23	395	31	130	49	37%	180	98	54%	62	52	83%	6	32	38	39	29	37	1	8	9	59	78	303	
Santangelo, M.	23	625	23	263	19	86	33	38%	141	67	47%	41	30	73%	9	43	52	73	26	39	1	4	1	53	50	231	
Evtimov, Vasco	23	613	12	232	21	1	0	0%	183	98	53%	71	36	50%	69	162	231	33	19	54	3	18	2	64	58	319	
Abrams, Danya	21	568	17	301	27	9	6	66%	197	99	50%	112	85	75%	35	60	95	35	24	64	6	21	2	67	102	283	
Cazorla, Carlos	23	480	12	137	16	7	43%	86	50	58%	30	16	53%	17	49	66	35	17	25	3	7	0	56	32	143		
Larrañaga, Jay	21	407	10	153	30	82	38	46%	27	12	44%	30	15	50%	7	26	33	15	13	14	1	3	0	50	31	105	
Jones, Alvin	18	320	11	70	11	1	0	0%	57	25	43%	33	20	60%	31	50	81	6	11	24	28	2	14	42	122		
Mikhailov, M.	21	294	6	60	7	0	0	0%	59	27	45%	23	6	26%	25	50	75	14	10	13	15	5	1	40	27	94	
Cherry, Carlos	23	292		109	11	37	12	32%	48	23	47%	33	27	81%	5	14	19	27	16	24	0	7	0	37	37	84	
Pérez, Raúl	17	243	1	98	17	51	21	41%	27	12	44%	11	11	100%	3	18	21	5	4	15	2	1	0	18	7	58	
Esmoris, J.R.	11	64		15	9	3	1	33%	13	5	38%	2	2	100%	0	7	7	3	3	5	1	1	0	11	2	4	
Datos de Equipo	23			0		0	0	0%	0	0	0%	0	0	0%	38	42	80	0	14	7	0	0	0	2	13	98	
Totales		4650		1833	102	416	167	40%	1018	516	50%	448	300	66%	245	553	798	285	186	321	61	77	29	499	477	1844	

PROMEDIOS

	Par	Min	jug	jug	5i	Puntos		Tiros de 3			Tiros de 2			Tiros libres			Rebotes			Asi	Balones		Tapones		Faltas		
						Tot	Max	Int	Con	%	Int	Con	%	Int	Con	%	Ofe	Def	Tot		efe	Rec	Per	Fav	Con	Mat	Com
Slanina, D.	23	32.3	23	17.1	31	5.6	2.1	37%	7.8	4.2	54%	2.6	2.2	83%	0.2	1.3	1.6	1.6	1.2	1.6	0.0	0.3	0.3	2.5	3.3	13.1	
Santangelo, M.	23	27.1	23	11.4	19	3.7	1.4	38%	6.1	2.9	47%	1.7	1.3	73%	0.3	1.8	2.2	3.1	1.1	1.6	0.0	0.1	0.0	2.3	2.1	10.0	
Evtimov, Vasco	23	26.6	12	10.0	21	0.0	0	0%	7.9	4.2	53%	3.0	1.5	50%	3.0	7.0	10.0	1.4	0.8	2.3	0.1	0.7	0.0	2.7	2.5		

SERVICIO DE ESTADISTICAS ACB

UNELCO TENERIFE

Estadísticas acumuladas hasta la Jornada 23

TOTALES

	Par	Min			Puntos		Tiros de 3			Tiros de 2			Tiros libres			Rebotes			Asi	Balones		Tapones		Faltas		
		jug	jug	5i	Tot	Max	Int	Con	%	Int	Con	%	Int	Con	%	Ofe	Def	Tot	efe	Rec	Per	Fav	Con	Mat	Com	Rec
Hopkins, B.	22	719	21	391	31	5	1	20%	262	150	57%	132	88	66%	67	99	166	28	43	49	10	15	4	72	113	455
Savane, Sitapha	23	649	23	290	23	0	0	0%	203	112	55%	98	66	67%	42	97	139	21	17	34	51	12	23	74	83	358
Palladino, L.	23	603	18	184	20	86	28	32%	84	30	35%	46	40	86%	11	49	60	31	19	30	0	4	0	40	50	152
Corrales, Iván	23	595	20	179	18	97	26	26%	70	29	41%	60	43	71%	9	32	41	104	26	66	0	14	0	65	62	138
Yáñez, Nacho	23	495	19	195	22	65	27	41%	73	39	53%	45	36	80%	44	59	103	14	22	33	1	3	5	61	70	227
Sánchez, Diego	22	359	3	113	12	42	17	40%	43	18	41%	39	26	66%	14	43	57	9	20	22	8	6	1	60	44	100
Gil, David	22	320	3	67	7	41	7	17%	25	9	36%	35	28	80%	1	18	19	31	7	22	0	4	0	21	29	49
Toledo, S.	23	318		127	15	41	19	46%	50	28	56%	23	14	60%	26	51	77	14	9	19	7	3	4	31	26	154
Robles, Pedro	20	236	1	73	12	30	9	30%	39	11	28%	25	24	96%	6	12	18	6	7	10	0	0	0	24	23	43
Rodríguez, Iván	16	171	5	67	16	16	7	43%	23	11	47%	34	24	70%	2	15	17	5	16	11	0	7	0	23	27	60
Guillén, R.	18	149	1	67	12	13	3	23%	39	20	51%	22	18	81%	19	11	30	2	5	6	2	5	0	20	16	58
Calvo, Alvaro	2	10	1	5	5	1	1	100%	2	1	50%	0	0	0%	1	2	3	0	0	1	0	0	0	1	0	5
De la Rosa, R.	1	1		0	0	0	0	0%	0	0	0%	0	0	0%	0	0	0	0	0	0	0	0	0	0	0	0
Datos de Equipo	23			0	0	0	0	0%	0	0	0%	0	0	0%	35	28	63	0	8	21	0	0	0	0	4	54
Totales		4625		1758	97	437	145	33%	913	458	50%	559	407	72%	277	516	793	265	199	324	79	73	37	492	547	1853

PROMEDIOS

	Par	Min			Puntos		Tiros de 3			Tiros de 2			Tiros libres			Rebotes			Asi	Balones		Tapones		Faltas		
		jug	jug	5i	Tot	Max	Int	Con	%	Int	Con	%	Int	Con	%	Ofe	Def	Tot	efe	Rec	Per	Fav	Con	Mat	Com	Rec
Hopkins, B.	22	32.6	21	17.7	31	0.2	0.0	20%	11.9	6.8	57%	6.0	4.0	66%	3.0	4.5	7.5	1.2	1.9	2.2	0.4	0.6	0.1	3.2	5.1	20.6
Savane, Sitapha	23	28.2	23	12.6	23	0	0	0%	8.8	4.8	55%	4.2	2.8	67%	1.8	4.2	6.0	0.9	0.7	1.4	2.2	0.5	1.0	3.2	3.6	15.5
Palladino, L.	23	26.2	18	8.0	20	3.7	1.2	32%	3.6	1.3	35%	2.0	1.7	86%	0.4	2.1	2.6	1.3	0.8	1.3	0	0.1	0	1.7	2.1	6.6
Corrales, Iván	23	25.8	20	7.7	18	4.2	1.1	26%	3.0	1.2	41%	2.6	1.8	71%	0.3	1.3	1.7	4.5	1.1	2.8	0	0.6	0	2.8	2.6	6.0
Yáñez, Nacho	23	21.5	19	8.4	22	2.8	1.1	41%	3.1	1.6	53%	1.9	1.5	80%	1.9	2.5	4.4	0.6	0.9	1.4	0.0	0.1	0.2	2.6	3.0	9.8
Sánchez, Diego	22	16.3	3	5.1	12	1.9	0.7	40%	1.9	0.8	41%	1.7	1.1	66%	0.6	1.9	2.5	0.4	0.9	1.0	0.3	0.2	0.0	2.7	2.0	4.5
Gil, David	22	14.5	3	3.0	7	1.8	0.3	17%	1.1	0.4	36%	1.5	1.2	80%	0.0	0.8	0.8	1.4	0.3	1.0	0	0.1	0	0.9	1.3	2.2
Toledo, S.	23	13.8		5.5	15	1.7	0.8	46%	2.1	1.2	56%	1.0	0.6	60%	1.1	2.2	3.3	0.6	0.3	0.8	0.3	0.1	0.1	1.3	1.1	6.6
Robles, Pedro	20	11.8	1	3.6	12	1.5	0.4	30%	1.9	0.5	28%	1.2	1.2	96%	0.3	0.6	0.9	0.3	0.3	0.5	0	0	0	1.2	1.1	2.1
Rodríguez, Iván	16	10.6	5	4.1	16	1.0	0.4	43%	1.4	0.6	47%	2.1	1.5	70%	0.1	0.9	1.0	0.3	1.0	0.6	0	0.4	0	1.4	1.6	3.7
Guillén, R.	18	8.2	1	3.7	12	0.7	0.1	23%	2.1	1.1	51%	1.2	1.0	81%	1.0	0.6	1.6	0.1	0.2	0.3	0.1	0.2	0	1.1	0.8	3.2
Calvo, Alvaro	2	5.0	1	2.5	5	0.5	0.5	100%	1.0	0.5	50%	0	0	0%	0.5	1.0	1.5	0	0	0.5	0	0	0	0.5	0	2.5
De la Rosa, R.	1	1.0		0	0	0	0	0%	0	0	0%	0	0	0%	0	0	0	0	0	0	0	0	0	0	0	0
Datos de Equipo	23			0	0	0	0	0%	0	0	0%	0	0	0%	1.5	1.2	2.7	0	0.3	0.9	0	0	0	0	0.1	2.3
Totales		40		76.4	97	19.0	6.3	33%	39.6	19.9	50%	24.3	17.6	72%	12.0	22.4	34.4	11.5	8.6	14.0	3.4	3.1	1.6	21.3	23.7	80.5

FORUM VALLADOLID

Estadísticas acumuladas hasta la Jornada 23

TOTALES

	Par	Min			Puntos		Tiros de 3			Tiros de 2			Tiros libres			Rebotes			Asi	Balones		Tapones		Faltas		
		jug	jug	5i	Tot	Max	Int	Con	%	Int	Con	%	Int	Con	%	Ofe	Def	Tot	efe	Rec	Per	Fav	Con	Mat	Com	Rec
Thompson, Kevin	23	846	23	332	26	2	0	0%	220	128	58%	111	76	68%	99	115	214	26	29	55	37	16	6	73	115	480
Yebra, Oscar	23	723	23	307	23	111	47	42%	112	55	49%	68	56	82%	26	98	124	36	31	45	11	12	0	69	73	323
Turner, Andre	23	716	22	295	21	80	25	31%	163	78	47%	84	64	76%	12	33	45	98	38	56	2	9	0	55	79	267
Montáñez, Román	23	705	11	281	32	97	39	40%	97	46	47%	82	72	87%	6	35	41	38	32	56	2	10	0	83	99	225
Sims, Lewis	22	508	20	246	20	31	13	41%	167	87	52%	43	33	76%	33	54	87	10	14	37	5	7	2	67	37	180
San Emeterio	23	378	12	111	13	25	8	32%	67	31	46%	32	25	78%	18	30	48	27	17	18	0	5	0	52	47	115
Fernández, G.	23	336		155	15	64	30	46%	31	19	61%	36	27	75%	11	40	51	6	10	28	6	1	1	65	35	114
Rejón, G.	18	167	3	37	10	0	0	0%	34	18	52%	6	1	16%	10	19	29	9	5	8	4	3	4	38	6	20
Mc Guthrie, C.	12	141	1	59	16	33	12	36%	19	7	36%	13	9	69%	1	7	8	15	6	10	0	2	0	15	10	34
B González, Oscar	10	72		5	3	5	1	20%	1	0	0%	2	2	100%	1	4	5	6	2	6	0	1	0	9	1	-2
B Odrizola, J.	11	58		30	7	14	8	57%	5	2	40%	2	2	100%	0	3	3	2	1	5	0	1	0	9	3	15
Datos de Equipo	23			0	0	0	0	0%	0	0	0%	0	0	0%	24	30	54	0	9	10	0	0	0	0	8	61
Totales		4650		1858	100	462	183	39%	916	471	51%	479	367	76%	241	468	709	273	194	344	67	67	13	535	513	1832

PROMEDIOS

	Par	Min			Puntos		Tiros de 3			Tiros de 2			Tiros libres			Rebotes			Asi	Balones		Tapones		Faltas		
		jug	jug	5i	Tot	Max	Int	Con	%	Int	Con	%	Int	Con	%	Ofe	Def	Tot	efe	Rec	Per	Fav	Con	Mat	Com	Rec
Thompson, Kevin	23	36.7	23	14.4	26	0.0	0.0	0%	9.5	5.5	58%	4.8	3.3	68%	4.3	5.0	9.3	1.1	1.2	2.3	1.6	0.6	0.2	3.1	5.0	20.8
Yebra, Oscar	23	31.4	23	13.3	23	4.8	2.0	42%	4.8	2.3	49%	2.9	2.4	82%	1.1	4.2	5.3	1.5	1.3	1.9	0.4	0.5	0	3.0	3.1	14.0
Turner, Andre	23	31.1	22	12.8	21	3.4	1.0	31%	7.0	3.3	47%	3.6	2.7	76%	0.5	1.4	1.9	4.2	1.6	2.8	0.0	0.3	0	2.3	3.4	11.6

PROXIMAS JORNADAS LIGA ACB

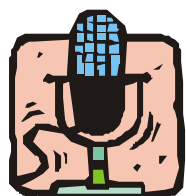
**L i g a
A C B
Jornada**

24

RICOH MANRESA - F.C. BARCELONA	Domingo	15-02-2004	18.00 h.	La2
UNELCO TENERIFE - LECHE RIO	Sábado	14-02-2004	19.00 h. (Ins)	
ADECCO ESTUDIANTES - AUNA GRAN CANARIA	Sábado	14-02-2004	19:00 h.	
DKV JOVENTUT - CAJA SAN FERNANDO	Sábado	14-02-2004	20:45 h.	
REAL MADRID - CAPRABO LLEIDA	Domingo	15-02-2004	12.30 h.	TV3
UNICAJA - PAMESA CERAMICA VALENCIA	Domingo	15-02-2004	12.30 h.	CS PT2 TVA
J. PARDO FUENLABRADA - POLARIS WORLD MURCIA	Sábado	14-02-2004	19.00 h.	
ETOSA ALICANTE - TAU CERAMICA	Domingo	15-02-2004	12.30 h.	
FORUM VALLADOLID - CASADEMONT GIRONA	Sábado	14-02-2004	19.00 h.	

PRECEDENTES JORNADA 24

	Precedentes del partido	Victorias locales (última)	Victorias visitantes (última)
RICOH MANRESA - F.C. BARCELONA	28	8 (06/10/2002)	18 (09/10/1999)
UNELCO TENERIFE - LECHE RIO	INEDITO	INEDITO	INEDITO
ADECCO ESTUDIANTES - AUNA GRAN CANARIA	10	10 (29/05/2003)	0
DKV JOVENTUT - CAJA SAN FERNANDO	14	11 (30/03/2002)	3 (26/04/2003)
REAL MADRID - CAPRABO LLEIDA	2	2 (22/12/2002)	0
UNICAJA - PAMESA CERAMICA VALENCIA	17	8 (13/06/2003)	9 (11/06/2003)
J. PARDO FUENLABRADA - C.B. POLARIS WORLD MURCIA	2	2 (17/10/1998)	0
ETOSA ALICANTE - TAU CERAMICA	2	1 (30/12/2002)	1 (12/04/2001)
FORUM VALLADOLID - CASADEMONT GIRONA	12	7 (11/01/2003)	5 (21/04/2002)



**Servicio de
Radio ACB**

**Información (93) 417.24.04
RDSI (93) 254.02.65**

Para recibir los cortes de voz en formato MP3 a través de correo electrónico contactar con : jcerda@liga-acb.es

ACB.COM

***Toda la información del
baloncesto en la red***

