

Noticias

ACB



AÑO XV - 16 Febrero 2004. Dep. Comunicación ACB
Internet : www.acb.com

Nº 511

TEMPORADA
2003-2004

JORNADA
24

I N D I C E

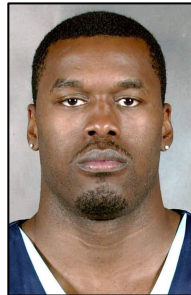
Jugador de la Semana	2
Resultados y Clasificaciones	3
Topes de la Liga	4
Cuadro de resultados	5
Máximos anotadores	5
Clasificaciones Individuales	6-7
Series	8
Clasificaciones de Equipo	8-9
Fichas Partidos Jornada 24	10-14
Estadísticas acumuladas	15-23
Precedentes y Próximas Jornadas	24



Patrocinador Oficial ACB

JUGADOR DE LA SEMANA EN LA LIGA ACB

Marcus GOREE (Auna Gran Canaria)



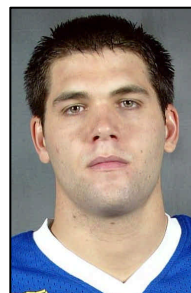
Marcus Goree ha protagonizado la actuación más destacada de la 24ª jornada al conseguir 27 puntos (9/16 de dos, 1/2 de tres y 6/6 t.l.), capturar 13 rebotes, recuperar 1 balón, colocar 1 tapón y provocar 7 faltas personales, para una valoración total de 34 puntos. Para el jugador norteamericano ésta es su primera nominación como mejor **Jugador de la Semana en la Liga ACB**.

Marcus Goree es un ala-pívot de 2,04 m., nacido el 11/10/77 en Dallas, Texas. Formado en el High School Hillcrest de su ciudad natal, disputó la NCAA con el equipo de la Universidad de West Virginia. Fue elegido por Connecticut en la 1ª ronda del draft de la CBA de 2000 (nº 6). En la temporada 2000-01 comienza su periplo por Europa: Liga francesa con el Le Havre (2000-01), liga alemana con el Frankfurt Skyliners (2001-02) y liga israelita con el Maccabi Tel Aviv (2002-03). El pasado verano ficha por el Auna Gran Canaria debutando en la liga ACB el 5/10/2003. Ha sido campeón de Liga y Copa de Israel con el Maccabi Tel Aviv en la temporada 2002-03.

..... flashes flashes flashes flashes

- Jornada tras jornada, **Rudy Fernández** sigue dando muestras de su calidad a pesar de su corta experiencia. Ante el Caja San Fernando, lideró al DKV Joventut anotando 20 puntos.
- El Unelco Tenerife endosó al Leche Río 101 puntos en los que tuvieron un especial protagonismo, **Sitapha Savané** (19) y **Bernard Hopkins** (16).
- Impresionante primer cuarto de **Arvydas Macijauskas** ante el Etosa Alicante, donde anotó 16 de sus 21 puntos en el primer cuarto que ayudaron a marcar las primeras diferencias del Tau Cerámica.
- Unica sigue su progresión tras superar al Pamesa Valencia con 21 puntos y una gran efectividad desde la línea de 6,25 con 6 triples de los 10 que intentó.

Jugador Nacional de la Semana Felipe REYES (Adecco Estudiantes)



La nominación reservada para los jugadores formados en nuestro país ha sido esta jornada para **Felipe Reyes**. El pívot de Adecco Estudiantes logró 17 puntos (6/15 T.2., 5/7 T.L.), capturó 12 rebotes, dio 1 asistencia, recuperó 1 balón, colocó 1 tapón y provocó 6 faltas personales, para lograr un total de 25 p.v.

(1) p.v. = Puntos de Valoración.

Fórmula= +[Puntos+Reb.+Asist.+Rec.+FP rec.+Tap.] - [T. fallados+Pérd.+Tap. Rec.+FP]

VALORACIONES PARA LA JORNADA 24

JUGADOR	VAL	Pts.	Reb.	Asi.	Rec.	Per.	FPe.	FPr.	Tap.	TaR	T3p.	T2p.	T1p.
GOREE, MARCUS	34	27	13	0	1	3	3	7	1	1	1/2	9/16	6/6
REYES, FELIPE	25	17	12	1	1	1	1	6	1	0	0/0	6/15	5/7
MACIJASKAS, A.	25	21	4	0	1	1	3	6	1	0	2/5	4/5	7/7
HERRMANN, W.	24	17	4	3	2	2	0	6	0	0	1/3	5/8	4/5
SCOTT, RICHARD	23	21	5	0	1	2	4	6	1	0	1/2	7/9	4/6
BENNETT, ELMER	23	10	3	8	3	2	2	5	0	0	1/1	3/5	1/1
FERNÁNDEZ, RUDY	22	20	2	2	3	1	0	3	0	0	3/5	5/10	1/1
SAVANE, SITAPHA	21	19	2	0	3	1	3	5	2	1	0/0	9/11	1/4
SOLANA, F.	21	12	5	5	4	1	4	4	1	0	1/4	3/4	3/4
SLANINA, D.	21	21	1	1	3	4	1	2	0	0	3/5	5/5	2/2
BULLOCK, LOUIS	21	21	1	3	1	1	2	4	0	0	6/10	0/2	3/3
FOTSIS, ANTONIS	21	17	8	1	0	2	2	2	2	0	1/4	6/8	2/2
RAMOS, SERGIO	21	12	7	2	0	0	0	1	7	0	0/2	3/5	6/8
ROE, LOU	21	16	12	2	0	3	2	7	0	0	0/4	6/11	4/6

RANKING
ACB



	Total	Par	Media
1 ROE, LOU	545	24	22,7
2 GOREE, MARCUS	521	24	21,7
3 BODIROGA, DEJAN	399	19	21,0
4 MACIJASKAS, A.	502	24	20,9
5 HOPKINS, B.	476	23	20,7
6 THOMPSON, KEVIN	484	24	20,2
7 ARNOLD, JAMIE	420	21	20,0
8 NOCIONI, ANDRÉS	375	19	19,7
9 WILLIAMS, H.	469	24	19,5
10 REYES, FELIPE	464	24	19,3
11 BENNETT, ELMER	432	23	18,8
12 SCOLA, LUIS	316	18	17,6
13 SCOTT, BRENT	416	24	17,3
14 FOTSIS, ANTONIS	397	24	16,5
15 SCOTT, RICHARD	396	24	16,5
16 JIMÉNEZ, CARLOS	278	17	16,4
17 KAMBALA, K.	354	22	16,1
18 DAVIS, DEVIN	380	24	15,8
19 SAVANE, SITAPHA	379	24	15,8
20 PANKO, ANDY	369	24	15,4
21 FERNÁNDEZ, RUDY	353	24	14,7
22 REYNOLDS-DEAN	346	24	14,4
23 DAVID, KORNEL	340	24	14,2
24 YEBRA, OSCAR	339	24	14,1
25 TOMASEVIC, D.	337	24	14,0
26 RAMOS, SERGIO	318	23	13,8
27 ABRAMS, DANYA	304	22	13,8
28 SLANINA, D.	324	24	13,5
29 EVTIMOV, VASCO	324	24	13,5
30 GARCÉS, RUBÉN	294	22	13,4
31 ALSTON, DERRICK	304	23	13,2
32 TABAK, ZAN	314	24	13,1
33 LAVIÑA, FERRAN	299	23	13,0
34 RODRÍGUEZ, JAVI	309	24	12,9
35 BULLOCK, LOUIS	306	24	12,8
36 NAVARRO, J.C.	290	23	12,6
37 SONKO, MOUS	272	22	12,4
38 BROWN, JOHN	296	24	12,3
39 OLIVER, ALBERT	293	24	12,2
40 JACKSON, ROBERT	231	19	12,2
41 ESPIL, JUAN	291	24	12,1
42 OBERTO, F.	291	24	12,1
43 BRAMLETT, A.J.	290	24	12,1
44 RIGAUDEAU, A.	290	24	12,1
45 RACCA, JORGE	227	19	11,9
46 TURNER, ANDRE	275	24	11,5
47 HERRMANN, W.	256	23	11,1
48 HERREROS, A.	253	24	10,5
49 DIGBEU, ALAIN	246	24	10,3
50 JASEN, HERNÁN	243	24	10,1

LIGA ACB 2003/2004 - Resultados y Clasificación



Patrocinador Oficial ACB

DEBUTANTES EN LA LIGA ACB

- Con fecha 14/02/2004 debuta **Iván Humanes** (Fórum Valladolid).

MEMORIA DE ALTAS Y BAJAS

- Con fecha 10/02/2004 C.B. Polaris World Murcia da de baja en la plantilla al entrenador **José Felipe Coello**.

- Con fecha 13/02/2004 C.B. Polaris World Murcia da de alta en la plantilla al entrenador **Miguel Angel Martín**.

- Con fecha 13/02/2004 C.B. Polaris World Murcia da de alta en la plantilla a **Marty Conlon**.

ASISTENCIA DE PUBLICO

JORNADA 24 (media 6.020)

RICOH MANRESA - F.C. BARCELONA	5.000
UNELCO TENERIFE - LECHE RIO	3.800
ADECCO ESTUDIANTES - AUNA G. CANARIA	11.000
DKV JOVENTUT - CAJA SAN FERNANDO	4.826
REAL MADRID - CAPRABO LLEIDA	5.100
UNICAJA - PAMESA CERAMICA VALENCIA	8.511
J.P. FUENLABRADA - P. WORLD MURCIA	4.870
ETOSA ALICANTE - TAU CERAMICA	5.425
FORUM VALLADOLID - CASADEMONT GIRONA	5.650
	<hr/>
	54.182

RESULTADOS LIGA ACB JORNADA 24

(14 y 15 Febrero 2004)

RICOH MANRESA - F.C. BARCELONA	(60-65)
UNELCO TENERIFE - LECHE RIO	(101-82)
ADECCO ESTUDIANTES - AUNA GRAN CANARIA	(81-69)
DKV JOVENTUT - CAJA SAN FERNANDO	(84-74)
REAL MADRID - CAPRABO LLEIDA	(77-69)
UNICAJA - PAMESA CERAMICA VALENCIA	(83-80)
J. PARDO FUENLABRADA - POLARIS WORLD MURC.	(89-70)
ETOSA ALICANTE - TAU CERAMICA	(70-79)
FORUM VALLADOLID - CASADEMONT GIRONA	(74-61)

CLASIFICACION LIGA ACB 2003-2004

PO	EQUIPOS	PARTIDOS			TANTOS	
		JUGA	GANA	PER	FAVOR	CONTR
1	TAU CERAMICA	24	20	4	2055	1849
2	F.C. BARCELONA	24	17	7	1852	1707
3	PAMESA CER. VALENCIA	24	16	8	1989	1820
4	ADECCO ESTUDIANTES	24	15	9	1933	1865
5	REAL MADRID	24	14	10	1967	1886
6	RICOH MANRESA	24	14	10	1934	1892
7	UNELCO TENERIFE	24	13	11	1859	1854
8	UNICAJA	24	13	11	1802	1857
9	DKV JOVENTUT	24	12	12	2010	1928
10	AUNA GRAN CANARIA	24	12	12	1741	1744
11	CAJA SAN FERNANDO	24	11	13	1907	1881
12	LECHE RIO	24	10	14	1893	1943
13	FORUM VALLADOLID	24	10	14	1932	1990
14	CAPRABO LLEIDA	24	9	15	1841	1924
15	CASADEMONT GIRONA	24	9	15	1859	1949
16	J. PARDO FUENLABRADA	24	9	15	1903	2080
17	ETOSA ALICANTE	24	6	18	1741	1867
18	POLARIS WORLD MURCIA	24	6	18	1760	1942



Balón Oficial ACB

SERVICIO DE ESTADISTICAS ACB

TOPES DE LA LIGA

TOPES DE LA LIGA ACB	JORNADA 24	LOS MEJORES DE LA LIGA
TOPES DE EQUIPO		
MEJOR ATAQUE	UNELCO TENERIFE (101)	TAU CERAMICA (110 - 14ª J)
MEJOR DEFENSA	F.C. BARCELONA (60)	UNELCO TENERIFE (52 - 09ª J)
VICTORIA CON MENOS PUNTOS	F.C. BARCELONA (65)	REAL MADRID (60 - 05ª J)
DERROTA CON MAS PUNTOS	LECHE RIO (82)	CASADEMONT GIRONA (97 - 10ª J)
CANASTAS DE DOS	UNELCO TENERIFE (28)	TAU CERAMICA (40 - 05ª J)
CANASTAS TRIPLES	UNELCO TENERIFE (11)	ADECCO ESTUDIANTES (16 - 02ª J)
TIROS LIBRES	POLARIS WORLD MURCIA (25)	TAU CERAMICA (36 - 07ª J)
REBOTES	FORUM VALLADOLID (45)	CAJA SAN FERNANDO (49 - 16ª J)
ASISTENCIAS	UNELCO TENERIFE (20)	PAMESA CER. VALENCIA (31 - 17ª J)
VALORACION	UNELCO TENERIFE (106)	TAU CERAMICA (138 - 07ª J)
TOPES INDIVIDUALES		
PUNTOS	GOREE, MARCUS (27)	MACIJASKAS, ARVYDAS (39 - 05ª J)
CANASTAS DE DOS	GOREE, MARCUS (9)	SCOLA, LUIS (13 - 05ª J)
	KAMBALA, KASPARS (9)	HOPKINS, BERNARD (13 - 14ª J)
	SAVANE, SITAPHA (9)	
CANASTAS TRIPLES	BULLOCK, LOUIS (6)	LARRAÑAGA, JAY (8 - 14ª J)
TIROS LIBRES	NAVARRO, JUAN CARLOS (7)	PANKO, ANDY (15 - 04ª J)
	BODIROGA, DEJAN (7)	ROE, LOU (15 - 19ª J)
	MACIJASKAS, ARVYDAS (7)	PANKO, ANDY (15 - 20ª J)
	JOHNSON, DAMON (7)	
REBOTES	GOREE, MARCUS (7)	EVTIMOV, VASCO (20 - 11ª J)
ASISTENCIAS	SANCHEZ, PEPE (12)	CORRALES, IVAN (13 - 21ª J)
VALORACION	GOREE, MARCUS (34)	MACIJASKAS, ARVYDAS (45 - 05ª J)
		SCOLA, LUIS (45 - 07ª J)
		ROE, LOU (45 - 19ª J)

DOBLES FIGURAS

DOBLES F. POR EQUIPOS	LIGA	J 24
ADECCO ESTUDIANTES	162	8
CB POLARIS WORLD MURCIA	17	1
LECHE RIO	15	
FORUM VALLADOLID	14	
CAPRABO LLEIDA	13	1
UNELCO TENERIFE	11	1
AUNA GRAN CANARIA	10	
DKV JOVENTUT	9	2
REAL MADRID	9	
TAU CERAMICA	9	1
CASADEMONT GIRONA	9	1
CAJA SAN FERNANDO	9	
ETOSA ALICANTE	8	1
J. PARDO FUENLABRADA	5	
UNICAJA	5	
PAMESA CERAMICA VALENCIA	4	
RICOH MANRESA	4	
F.C. BARCELONA	2	

CLASIFICACION GENERAL	D.F.
REYES, FELIPE (Adecco Estudiantes)	11
SCOTT, BRENT (CB Polaris World Murcia)	11
THOMPSON, KEVIN (Fórum Valladolid)	11
EVTIMOV, VASCO (Caja San Fernando)	9
GARCES, RUBEN (Leche Río)	8
GOREE, MARCUS (Auna Gran Canaria)	7
ROE, LOU (Etosa Alicante)	7
BRAMLETT, A.J. (Caprabo Lleida)	6
DAVIS, DEVIN (Leche Río)	6
NOCIONI, ANDRES (Tau Cerámica)	6
ALSTON, DERRICK (Caprabo Lleida)	5
FOTSIS, ANTONIS (Real Madrid)	5
TABAK, ZAN (DKV Joventut)	5
ARNOLD, JAMIE (DKV Joventut)	4
TOMASEVIC, DEJAN (Pamesa C. Valencia)	4

DOBLES FIGURAS JORNADA 24ª	PUNTOS	REBOTES	ASIST.	RECUP.
ROE, LOU (Etosa Alicante)	16	12		
NOCIONI, ANDRES (Tau Cerámica)	13	12		
VAZQUEZ, FRAN (Auna Gran Canaria)	12	10		
GOREE, MARCUS (Auna Gran Canaria)	27	13		
REYES, FELIPE (Adecco Estudiantes)	17	12		
OKULAJA, ADEMOLA (Casademont Girona)	15	11		
ALSTON, DERRICK (Caprabo Lleida)	10	10		
SIMS, LEWIS (Fórum Valladolid)	10	10		

SERVICIO DE ESTADISTICAS ACB

MAXIMO ANOTADOR



	PTS	Par	Media				
1 MACIJAUSKAS, A.	494	24	20,6	26 DAVIS, DEVIN	316	24	13,2
2 ROE, LOU	475	24	19,8	27 LAVIÑA, FERRAN	300	23	13,0
3 KAMBALA, K.	410	22	18,6	28 SAVANE, SITAPHA	309	24	12,9
4 ARNOLD, JAMIE	382	21	18,2	29 RAMOS, SERGIO	294	23	12,8
5 SCOTT, RICHARD	431	24	18,0	30 MYERS, TERRELL	306	24	12,8
6 HOPKINS, B.	407	23	17,7	31 BROWN, JOHN	305	24	12,7
7 GOREE, MARCUS	419	24	17,5	32 MONTÁÑEZ, ROMÁN	302	24	12,6
8 BODIROGA, DEJAN	331	19	17,4	33 TURNER, ANDRE	297	24	12,4
9 PANKO, ANDY	418	24	17,4	34 RIGAUDEAU, A.	296	24	12,3
10 SLANINA, D.	416	24	17,3	35 REYNOLDS-DEAN	293	24	12,2
11 NOCIONI, ANDRÉS	322	19	16,9	36 BEECHUM, HURL	274	23	11,9
12 SCOTT, BRENT	403	24	16,8	37 ALSTON, DERRICK	272	23	11,8
13 SCOLA, LUIS	300	18	16,7	38 LONCAR, NIKOLA	283	24	11,8
14 BULLOCK, LOUIS	378	24	15,8	39 SANTANGELO, M.	279	24	11,6
15 ESPIL, JUAN	373	24	15,5	40 FERNÁNDEZ, RUDY	271	24	11,3
16 REYES, FELIPE	368	24	15,3	41 SIMS, LEWIS	256	23	11,1
17 BENNETT, ELMER	352	23	15,3	42 MARCO, CARLES	267	24	11,1
18 RACCA, JORGE	283	19	14,9	43 TABAK, ZAN	267	24	11,1
19 NAVARRO, J.C.	342	23	14,9	44 OBERTO, F.	264	24	11,0
20 WILLIAMS, H.	348	24	14,5	45 HERREROS, A.	264	24	11,0
21 DAVID, KORNEL	342	24	14,3	46 GOMIS, JOSEPH	253	23	11,0
22 ABRAMS, DANYA	313	22	14,2	47 BRAMLETT, A.J.	263	24	11,0
23 THOMPSON, KEVIN	340	24	14,2	48 JACKSON, ROBERT	206	19	10,8
24 FOTSIS, ANTONIS	334	24	13,9	49 GARCÉS, RUBÉN	238	22	10,8
25 YEBRA, OSCAR	322	24	13,4	50 OLIVER, ALBERT	258	24	10,8



	Adecco Estudiantes	Auna Gran Canaria	C.B. Polaris World Murcia	Caja San Fernando	Caprabo Lleida	Casademont Girona	DKV Joventut	Etosa Alicante	F.C. Barcelona	Fórum Valladolid	Jabones Pardo Fuenlabrada	Leche Río	Pamesa Cerámica Valencia	Real Madrid	Ricoh Manresa	Tau Cerámica	Unelco Tenerife	Unicaja
Adecco Estudiantes		81-69	70-58		79-73	92-99	91-103	89-63	86-64			96-79	75-64	85-73	83-84	74-92	70-79	
Auna Gran Canaria	75-57		73-61	67-69	72-65				65-56	77-59		65-82	55-76	88-83	65-69	79-82	66-59	
C.B. Polaris World Murcia	94-82	72-75		87-91	82-74	71-62	76-90		77-73		78-80	61-77			73-91		85-74	70-75
Caja San Fernando	84-70					81-69	79-86	77-84	66-72	68-75	102-78			85-79	73-80	72-75	83-62	85-71
Caprabo Lleida		73-67		85-88			89-82	80-77			88-68	76-106	74-80	85-73	79-88	60-66	76-74	72-69
Casademont Girona	70-72	91-76			97-99		77-69	80-85		84-90	101-81			79-76	92-86	74-87		77-74
DKV Joventut		94-75		84-74		86-95		74-64	67-74	100-73	97-76	68-86	84-92	79-82	90-78			71-73
Etosa Alicante		73-76	58-62	91-81	82-84	83-74	77-65		60-63	87-74			76-84		64-68	70-79		72-75
F.C. Barcelona	91-77	77-82	91-66		89-62	81-54				71-65	92-68	98-89			91-82	78-76	79-81	75-61
Fórum Valladolid	81-93		79-67	86-78	94-86	74-61	90-94	89-75			75-97		81-80	100-88			94-97	72-80
Jabones Pardo Fuenlabrada	88-95	74-71	89-70	87-101	85-79		70-94	90-79	64-81	87-80			70-91	93-91	86-92			
Leche Río	65-78	64-77	78-69	87-82		86-81		75-64	60-69	68-72	78-69		87-86			74-81	70-88	
Pamesa Cerámica Valencia	76-78		98-85	81-74		88-68		77-67	79-69		85-70	90-75		85-98	89-86		83-69	95-71
Real Madrid			84-68	80-64	77-69	82-65	92-91	90-57	81-88	77-73		91-81				86-100	92-68	73-76
Ricoh Manresa			81-77	65-71	77-69	82-67			60-65	96-81		91-86	78-72	72-80		76-83	75-80	86-75
Tau Cerámica	77-84	73-63	110-78				93-86	88-81		84-83	92-88	100-75	81-72	78-79	101-91		88-74	
Unelco Tenerife		68-82	87-73		78-73	68-72	80-91	73-52	79-65		92-62	101-82	66-86			84-78		78-77
Unicaja	64-76	86-81		80-79	74-71	80-70	72-65			95-92	76-83	90-83	83-80	57-60		68-91		

SERVICIO DE ESTADÍSTICAS ACB

ESTADÍSTICAS INDIVIDUALES

<< MINUTOS JUGADOS >>

	TOT	Par	Media
THOMPSON, KEVIN	879	24	36,61
ROE, LOU	840	24	34,98
PANKO, ANDY	821	24	34,19
SCOTT, BRENT	820	24	34,17
BENNETT, ELMER	780	23	33,91
BODIROGA, DEJAN	627	19	32,99
DAVID, KORNEL	782	24	32,58
SLANINA, D.	777	24	32,37
HOPKINS, B.	743	23	32,30
GOREE, MARCUS	774	24	32,26
SCOTT, RICHARD	771	24	32,12
MACIJAUSKAS, A.	761	24	31,69
YEBRA, OSCAR	755	24	31,47
DAVIS, DEVIN	746	24	31,07
NOCIONI, ANDRÉS	585	19	30,79

<< MATES >>

	TOT	Par	Media
GOREE, MARCUS	37	24	1,54
FOTSIS, ANTONIS	30	24	1,25
SAVANE, SITAPHA	26	24	1,08
ROE, LOU	22	24	0,92
BRAMLETT, A.J.	21	24	0,88
SCOTT, BRENT	21	24	0,88
PATTERSON, A.	16	19	0,84
VÁZQUEZ, FRAN	19	23	0,83
JONES, ALVIN	14	19	0,74
KAMBALA, K.	16	22	0,73
ARNOLD, JAMIE	15	21	0,71
DAVID, KORNEL	16	24	0,67
NOCIONI, ANDRÉS	12	19	0,63
TABAK, ZAN	15	24	0,63
DIGBEU, ALAIN	14	24	0,58

<< REBOTES DEFENSIVOS >>

	TOT	Par	Media
EVTIMOV, VASCO	167	24	6,96
NOCIONI, ANDRÉS	130	19	6,84
WILLIAMS, H.	150	24	6,25
GARCÉS, RUBÉN	131	22	5,95
ROE, LOU	132	24	5,50
REYES, FELIPE	128	24	5,33
DAVIS, DEVIN	126	24	5,25
GOREE, MARCUS	124	24	5,17
ARNOLD, JAMIE	107	21	5,10
THOMPSON, KEVIN	120	24	5,00
JIMÉNEZ, CARLOS	85	17	5,00
TOMASEVIC, D.	118	24	4,92
SCOTT, BRENT	115	24	4,79
FOTSIS, ANTONIS	114	24	4,75
SCOTT, RICHARD	109	24	4,54

<< REBOTES OFENSIVOS >>

	TOT	Par	Media
SCOTT, BRENT	109	24	4,54
THOMPSON, KEVIN	101	24	4,21
REYES, FELIPE	86	24	3,58
GOREE, MARCUS	81	24	3,38
BRAMLETT, A.J.	79	24	3,29
GARCÉS, RUBÉN	72	22	3,27
SCOLA, LUIS	57	18	3,17
EVTIMOV, VASCO	71	24	2,96
DAVIS, DEVIN	71	24	2,96
HOPKINS, B.	68	23	2,96
TOMASEVIC, D.	69	24	2,88
THOMAS, JOHN	54	21	2,57
ALSTON, DERRICK	58	23	2,52
ROE, LOU	60	24	2,50
KORNEGAY, CHUCK	50	20	2,50

<< TOTAL REBOTES >>

	Def	Ofe	TOT	Par	Media
EVTIMOV, VASCO	167	71	238	24	9,92
SCOTT, BRENT	115	109	224	24	9,33
GARCÉS, RUBÉN	131	72	203	22	9,23
THOMPSON, KEVIN	120	101	221	24	9,21
REYES, FELIPE	128	86	214	24	8,92
NOCIONI, ANDRÉS	130	34	164	19	8,63
GOREE, MARCUS	124	81	205	24	8,54
DAVIS, DEVIN	126	71	197	24	8,21
ROE, LOU	132	60	192	24	8,00
WILLIAMS, H.	150	40	190	24	7,92
BRAMLETT, A.J.	109	79	188	24	7,83
TOMASEVIC, D.	118	69	187	24	7,79
ARNOLD, JAMIE	107	51	158	21	7,52
HOPKINS, B.	103	68	171	23	7,43
JIMÉNEZ, CARLOS	85	31	116	17	6,82

<< REBOTEADORES ESPAÑOLES >>

	Def	Ofe	TOT	Par	Media
REYES, FELIPE	128	86	214	24	8,92
JIMÉNEZ, CARLOS	85	31	116	17	6,82
SCOLA, LUIS	58	57	115	18	6,39
KORNEGAY, CHUCK	75	50	125	20	6,25
YEBRA, OSCAR	102	28	130	24	5,42
TRIAS, JORDI	84	28	112	21	5,33
HERRMANN, W.	90	23	113	23	4,91
GUARDIA, SALVA	61	54	115	24	4,79
JUNYENT, ORIOL	64	28	92	20	4,60
YÁÑEZ, NACHO	62	47	109	24	4,54
DUEÑAS, ROBERTO	59	39	98	22	4,45
SIMS, LEWIS	59	38	97	23	4,22
DE MIGUEL, I.	67	30	97	24	4,04
SANMARTÍN, C.	61	36	97	24	4,04
FERNÁNDEZ, RUDY	69	27	96	24	4,00

<< ANOTADORES ESPAÑOLES >>

	PTS	Par	Media
SCOLA, LUIS	300	18	16,7
REYES, FELIPE	368	24	15,3
NAVARRO, J.C.	342	23	14,9
YEBRA, OSCAR	322	24	13,4
LAVIÑA, FERRAN	300	23	13,0
MONTÁÑEZ, ROMÁN	302	24	12,6
LONCAR, NIKOLA	283	24	11,8
FERNÁNDEZ, RUDY	271	24	11,3
SIMS, LEWIS	256	23	11,1
MARCO, CARLES	267	24	11,1
HERREROS, A.	264	24	11,0
OLIVER, ALBERT	258	24	10,8
ANGULO, LUCIO	239	23	10,4
HERRMANN, W.	232	23	10,1
ESTELLER, ROGER	215	22	9,8

<< ASISTENCIAS >>

	TOT	Par	Media
BENNETT, ELMER	126	23	5,48
RODRIGUEZ, JAVI	113	24	4,71
CORRALES, IVÁN	107	24	4,46
TURNER, ANDRE	103	24	4,29
MARCO, CARLES	101	24	4,21
MARTÍNEZ, G.	72	20	3,60
PRIGIONI, PABLO	83	24	3,46
AZOFRA, NACHO	77	24	3,21
TOMASEVIC, D.	76	24	3,17
OLIVER, ALBERT	75	24	3,13
SONKO, MOUS	68	22	3,09
SANTANGELO, M.	74	24	3,08
GALILEA, J.L.	67	23	2,91
BODIROGA, DEJAN	54	19	2,84
REYNÉS, P.	67	24	2,79



CORREOS

Patrocinador Oficial ACB

SERVICIO DE ESTADISTICAS ACB

<< TIROS LIBRES >>

	D1/11	Par	Media	%
PANKO, ANDY	128/161	24	5,33	79,50%
MACIJAUSKAS, A.	126/136	24	5,25	92,65%
BODIROGA, DEJAN	87/98	19	4,58	88,78%
ROE, LOU	100/139	24	4,17	71,94%
ABRAMS, DANYA	91/120	22	4,14	75,83%
BULLOCK, LOUIS	98/116	24	4,08	84,48%
RODRIGUEZ, JAVI	95/122	24	3,96	77,87%
BENNETT, ELMER	90/121	23	3,91	74,38%
OLIVER, ALBERT	93/116	24	3,88	80,17%
SCOTT, BRENT	92/158	24	3,83	58,23%
HOPKINS, B.	88/132	23	3,83	66,67%
DAVIS, DEVIN	91/127	24	3,79	71,65%
RAMOS, SERGIO	87/113	23	3,78	76,99%
WILLIAMS, H.	87/109	24	3,63	79,82%
ARNOLD, JAMIE	75/91	21	3,57	82,42%

<< % TIROS LIBRES >>

	CON	INT	%
ESPIL, JUAN	82	87	94,25%
MACIJAUSKAS, A.	126	136	92,65%
RIGAUDEAU, A.	75	82	91,46%
FERNÁNDEZ, RUDY	51	56	91,07%
SOLANA, F.	56	63	88,89%
BODIROGA, DEJAN	87	98	88,78%
NAVARRO, J.C.	71	80	88,75%
LEWIS, DANNY	45	51	88,24%
PALLADINO, L.	42	48	87,50%
HERREROS, A.	47	54	87,04%
MONTÁÑEZ, ROMÁN	73	84	86,90%
DAVID, KORNEL	83	97	85,57%
BULLOCK, LOUIS	98	116	84,48%
MARCO, CARLES	38	45	84,44%
SLANINA, D.	54	64	84,38%

<< RECUPERACIONES >>

	TOT	Par	Media
PRIGIONI, PABLO	53	24	2,21
FERNÁNDEZ, RUDY	48	24	2,00
HOPKINS, B.	45	23	1,96
JASEN, HERNÁN	44	24	1,83
BENNETT, ELMER	42	23	1,83
JIMÉNEZ, CARLOS	31	17	1,82
DAVIS, DEVIN	43	24	1,79
TOMASEVIC, D.	42	24	1,75
SÁNCHEZ, XAVIER	41	24	1,71
RODRIGUEZ, JAVI	41	24	1,71
TURNER, ANDRE	39	24	1,63
COMAS, JAUME	38	24	1,58
RIGAUDEAU, A.	38	24	1,58
MACIJAUSKAS, A.	37	24	1,54
ROE, LOU	36	24	1,50

<< PERDIDAS >>

	TOT	Par	Media
SCOTT, BRENT	80	24	3,33
ABRAMS, DANYA	67	22	3,05
SCOTT, RICHARD	70	24	2,92
CORRALES, IVÁN	70	24	2,92
RODRIGUEZ, JAVI	70	24	2,92
REYES, FELIPE	70	24	2,92
DAVIS, DEVIN	69	24	2,88
SCOLA, LUIS	51	18	2,83
TURNER, ANDRE	67	24	2,79
ROE, LOU	66	24	2,75
MARCO, CARLES	64	24	2,67
BENNETT, ELMER	60	23	2,61
MACIJAUSKAS, A.	61	24	2,54
MONTÁÑEZ, ROMÁN	58	24	2,42
MYERS, TERRELL	57	24	2,38

<< TIROS DE 2 PUNTOS >>

	D2/12	Par	Media	%
KAMBALA, K.	167/301	22	7,59	55,48%
SCOTT, RICHARD	168/312	24	7,00	53,85%
HOPKINS, B.	158/270	23	6,87	58,52%
GOREE, MARCUS	161/330	24	6,71	48,79%
SCOLA, LUIS	119/202	18	6,61	58,91%
SCOTT, BRENT	154/298	24	6,42	51,68%
ROE, LOU	150/291	24	6,25	51,55%
REYES, FELIPE	140/258	24	5,83	54,26%
ARNOLD, JAMIE	122/230	21	5,81	53,04%
THOMPSON, KEVIN	132/233	24	5,50	56,65%
DAVID, KORNEL	128/247	24	5,33	51,82%
WILLIAMS, H.	126/230	24	5,25	54,78%
SAVANE, SITAPHA	121/214	24	5,04	56,54%
OBERTO, F.	118/190	24	4,92	62,11%
BROWN, JOHN	116/200	24	4,83	58,00%

<< % TIROS DE 2 PUNTOS >>

	CON	INT	%
ROGERS, JOHNNY	50	79	63,29%
OBERTO, F.	118	190	62,11%
TABAK, ZAN	115	188	61,17%
MACIJAUSKAS, A.	112	186	60,22%
RIGAUDEAU, A.	58	97	59,79%
JACKSON, ROBERT	86	144	59,72%
SCOLA, LUIS	119	202	58,91%
SÁNCHEZ, XAVIER	64	109	58,72%
HOPKINS, B.	158	270	58,52%
SANMARTÍN, C.	53	91	58,24%
CAZORLA, CARLOS	53	91	58,24%
BROWN, JOHN	116	200	58,00%
SONKO, MOUS	51	88	57,95%
RAMOS, SERGIO	72	126	57,14%
THOMPSON, KEVIN	132	233	56,65%

<< TAPONES EFECTUADOS >>

	TOT	Par	Media
SAVANE, SITAPHA	53	24	2,21
THOMPSON, KEVIN	39	24	1,63
WILLIAMS, H.	39	24	1,63
JONES, ALVIN	29	19	1,53
ROE, LOU	35	24	1,46
GARCÉS, RUBÉN	31	22	1,41
GOREE, MARCUS	32	24	1,33
REYNOLDS-DEAN	32	24	1,33
FOTSIS, ANTONIS	29	24	1,21
TABAK, ZAN	29	24	1,21
ALSTON, DERRICK	27	23	1,17
BRAMLETT, A.J.	27	24	1,13
FUCKA, GREGOR	23	21	1,10
KORNEGAY, CHUCK	20	20	1,00
FEMERLING, P.	22	23	0,96

<< TAPONES RECIBIDOS >>

	TOT	Par	Media
SCOTT, BRENT	31	24	1,29
KAMBALA, K.	26	22	1,18
PANKO, ANDY	24	24	1,00
ABRAMS, DANYA	21	22	0,95
DAVIS, DEVIN	19	24	0,79
WILLIAMS, H.	19	24	0,79
GARCÉS, RUBÉN	17	22	0,77
BRAMLETT, A.J.	18	24	0,75
EVTIMOV, VASCO	18	24	0,75
THOMPSON, KEVIN	17	24	0,71
GOREE, MARCUS	17	24	0,71
ROE, LOU	17	24	0,71
HOPKINS, B.	15	23	0,65
SOLANA, F.	14	23	0,61
GUERRA, ROBERTO	14	24	0,58

<< TRIPLES CONVERTIDOS >>

	D3/13	Par	Media	%
ESPIL, JUAN	73/166	24	3,04	43,98%
BEECHUM, HURL	63/174	23	2,74	36,21%
BULLOCK, LOUIS	58/134	24	2,42	43,28%
MARCO, CARLES	55/127	24	2,29	43,31%
MONTECCHIA, A.	51/104	23	2,22	49,04%
NAVARRO, J.C.	51/118	23	2,22	43,22%
SLANINA, D.	52/135	24	2,17	38,52%
YEBRA, OSCAR	50/120	24	2,08	41,67%
RACCA, JORGE	39/81	19	2,05	48,15%
MACIJAUSKAS, A.	48/116	24	2,00	41,38%
MYERS, TERRELL	45/107	24	1,88	42,06%
BREWER, COREY	44/131	24	1,83	33,59%
MONTÁÑEZ, ROMÁN	43/102	24	1,79	42,16%
LARRAÑAGA, JAY	39/85	22	1,77	45,88%
BENNETT, ELMER	40/100	23	1,74	40,00%

<< % TIROS DE 3 PUNTOS >>

	CON	INT	%
BODIROGA, DEJAN	26	46	56,52%
MONTECCHIA, A.	51	104	49,04%
RACCA, JORGE	39	81	48,15%
LARRAÑAGA, JAY	39	85	45,88%
FERNÁNDEZ, G.	30	66	45,45%
ROE, LOU	25	56	44,64%
AZOFRA, NACHO	28	63	44,44%
ESPIL, JUAN	73	166	43,98%
MARCO, CARLES	55	127	43,31%
BULLOCK, LOUIS	58	134	43,28%
YÁÑEZ, NACHO	29	67	43,28%
ALVAREZ, BERNI	32	74	43,24%
NAVARRO, J.C.	51	118	43,22%
MUMBRÚ, ALEX	37	86	43,02%
FERNÁNDEZ, RUDY	38	89	42,70%

<< FALTAS PERSONALES Y TECNICAS >>

	TOT	Par	Media
SCOTT, BRENT	92	24	3,83
ANGULO, LUCIO	88	23	3,83
WILLIAMS, H.	91	24	3,79
BRAMLETT, A.J.	91	24	3,79
SCOLA, LUIS	68	18	3,78
DE MIGUEL, I.	90	24	3,75
MONTÁÑEZ, ROMÁN	87	24	3,63
SONKO, MOUS	79	22	3,59
DAVID, KORNEL	86	24	3,58
DAVIS, DEVIN	83	24	3,46
OBERTO, F.	83	24	3,46
THOMAS, JOHN	72	21	3,43
PATTERSON, A.	65	19	3,42
KAMBALA, K.	75	22	3,41
AZOFRA, NACHO	80	24	3,33

<< FALTAS RECIBIDAS >>

	TOT	Par	Media
ROE, LOU	148	24	6,17
BENNETT, ELMER	140	23	6,09
MACIJAUSKAS, A.	145	24	6,04
PANKO, ANDY	141	24	5,88
SCOTT, BRENT	133	24	5,54
DAVIS, DEVIN	133	24	5,54
BODIROGA, DEJAN	101	19	5,32
RODRIGUEZ, JAVI	126	24	5,25
GOREE, MARCUS	126	24	5,25
HOPKINS, B.	117	23	5,09
REYES, FELIPE	119	24	4,96
LAVIÑA, FERRAN	114	23	4,96
ABRAMS, DANYA	109	22	4,95
THOMPSON, KEVIN	117	24	4,88
RAMOS, SERGIO	110	23	4,78

SERVICIO DE ESTADISTICAS ACB

ESTADISTICAS DE EQUIPO

<< MEJOR ATAQUE >>

	PTS	Par	Media
TAU CERAMICA	2055	24	85,63
DKV JOVENTUT	2010	24	83,75
PAMESA CERAM. VALENCIA	1989	24	82,88
REAL MADRID	1967	24	81,96
RICOH MANRESA	1934	24	80,58
ADECCO ESTUDIANTES	1933	24	80,54
FORUM VALLADOLID	1932	24	80,50
CAJA SAN FERNANDO	1907	24	79,46
J. PARDO FUENLABRADA	1903	24	79,29
LECHE RIO	1893	24	78,88
CASADEMONT GIRONA	1859	24	77,46
UNELCO TENERIFE	1859	24	77,46
F.C. BARCELONA	1852	24	77,17
CAPRABO LLEIDA	1841	24	76,71
UNICAJA	1802	24	75,08
POLARIS WORLD MURCIA	1760	24	73,33
ETOSA ALICANTE	1741	24	72,54
AUNA GRAN CANARIA	1741	24	72,54

<< MEJOR DEFENSA >>

	PTS	Par	Media
F.C. BARCELONA	1707	24	71,13
AUNA GRAN CANARIA	1744	24	72,67
PAMESA CERAM. VALENCIA	1820	24	75,83
TAU CERAMICA	1849	24	77,04
UNELCO TENERIFE	1854	24	77,25
UNICAJA	1857	24	77,38
ADECCO ESTUDIANTES	1865	24	77,71
ETOSA ALICANTE	1867	24	77,79
CAJA SAN FERNANDO	1881	24	78,38
REAL MADRID	1886	24	78,58
RICOH MANRESA	1892	24	78,83
CAPRABO LLEIDA	1924	24	80,17
DKV JOVENTUT	1928	24	80,33
POLARIS WORLD MURCIA	1942	24	80,92
LECHE RIO	1943	24	80,96
CASADEMONT GIRONA	1949	24	81,21
FORUM VALLADOLID	1990	24	82,92
J. PARDO FUENLABRADA	2080	24	86,67

<< MATES >>

	TOT	Par	Media
AUNA GRAN CANARIA	72	24	3,00
DKV JOVENTUT	70	24	2,92
REAL MADRID	63	24	2,63
TAU CERAMICA	43	24	1,79
UNELCO TENERIFE	42	24	1,75
POLARIS WORLD MURCIA	38	24	1,58
CAPRABO LLEIDA	35	24	1,46
ADECCO ESTUDIANTES	34	24	1,42
PAMESA CERAM. VALENCIA	31	24	1,29
UNICAJA	29	24	1,21
CAJA SAN FERNANDO	29	24	1,21
F.C. BARCELONA	29	24	1,21
CASADEMONT GIRONA	29	24	1,21
ETOSA ALICANTE	28	24	1,17
LECHE RIO	27	24	1,13
RICOH MANRESA	23	24	0,96
FORUM VALLADOLID	13	24	0,54
J. PARDO FUENLABRADA	8	24	0,33

<< ASISTENCIAS >>

	TOT	Par	Media
PAMESA CERAM. VALENCIA	353	24	14,71
DKV JOVENTUT	330	24	13,75
TAU CERAMICA	319	24	13,29
ADECCO ESTUDIANTES	305	24	12,71
J. PARDO FUENLABRADA	302	24	12,58
CAJA SAN FERNANDO	298	24	12,42
POLARIS WORLD MURCIA	297	24	12,38
ETOSA ALICANTE	294	24	12,25
F.C. BARCELONA	287	24	11,96
FORUM VALLADOLID	286	24	11,92
UNELCO TENERIFE	285	24	11,88
RICOH MANRESA	285	24	11,88
REAL MADRID	276	24	11,50
UNICAJA	272	24	11,33
AUNA GRAN CANARIA	269	24	11,21
CAPRABO LLEIDA	257	24	10,71
CASADEMONT GIRONA	237	24	9,88
LECHE RIO	211	24	8,79

<< VALORACION >>

	TOT	Par	Media
TAU CERAMICA	2312	24	96,33
DKV JOVENTUT	2141	24	89,21
F.C. BARCELONA	2062	24	85,92
PAMESA CERAM. VALENCIA	2060	24	85,83
ADECCO ESTUDIANTES	2039	24	84,96
REAL MADRID	2028	24	84,50
RICOH MANRESA	1974	24	82,25
UNELCO TENERIFE	1959	24	81,63
CAJA SAN FERNANDO	1919	24	79,96
FORUM VALLADOLID	1913	24	79,71
J. PARDO FUENLABRADA	1855	24	77,29
CAPRABO LLEIDA	1846	24	76,92
LECHE RIO	1838	24	76,58
CASADEMONT GIRONA	1821	24	75,88
UNICAJA	1807	24	75,29
AUNA GRAN CANARIA	1773	24	73,88
ETOSA ALICANTE	1715	24	71,46
POLARIS WORLD MURCIA	1701	24	70,88

LAS SERIES DE LOS EQUIPOS

	JORNADA																																		TO TAL	CA SA	FUE RA	SERIE	
	1	2	3	4	5	6	7	8	9	10	11	12	13	14	15	16	17	18	19	20	21	22	23	24	25	26	27	28	29	30	31	32	33	34				+	-
ETOSA ALICANTE	v.	d.	d.	d.	d.	v.	d.	d.	d.	d.	d.	d.	d.	d.	d.	d.	d.	v.	v.	v.	v.	d.	v.	v.	d.	d.	d.	d.	d.	d.	d.	d.	d.	6-18	4-8	2-10	4	11	
F.C. BARCELONA	v.	d.	v.	v.	d.	d.	v.	v.	v.	v.	v.	v.	v.	d.	v.	v.	v.	v.	d.	v.	d.	d.	v.	v.	v.	v.	v.	v.	v.	v.	v.	v.	v.	17-7	10-2	7-5	7	2	
TAU CERAMICA	v.	v.	v.	v.	v.	v.	v.	v.	v.	v.	v.	v.	v.	d.	v.	v.	v.	v.	d.	v.	d.	v.	d.	v.	d.	v.	d.	v.	d.	v.	d.	v.	20-4	10-2	10-2	14	1		
LECHE RIO	d.	v.	d.	d.	d.	v.	d.	d.	v.	d.	v.	v.	v.	v.	v.	d.	d.	d.	v.	d.	d.	v.	d.	d.	v.	d.	d.	v.	d.	d.	v.	10-14	6-6	4-8	5	3			
AUNA GRAN CANARIA	d.	v.	v.	v.	d.	v.	v.	d.	v.	d.	d.	v.	v.	d.	d.	d.	d.	d.	v.	v.	v.	v.	d.	v.	v.	d.	v.	d.	v.	d.	v.	12-12	7-5	5-7	3	5			
ADECCO ESTUDIANTES	v.	v.	v.	d.	v.	d.	d.	d.	v.	v.	v.	v.	d.	d.	v.	v.	d.	v.	d.	v.	d.	v.	v.	v.	v.	v.	v.	v.	v.	v.	v.	v.	15-9	8-5	7-4	4*	4		
J.PARDO FUENLABRADA	d.	d.	d.	v.	v.	v.	d.	v.	d.	d.	d.	d.	d.	v.	v.	v.	d.	d.	d.	v.	d.	d.	v.	d.	d.	v.	d.	d.	v.	d.	v.	9-15	6-6	3-9	3	5			
CASADEMONT GIRONA	d.	v.	v.	d.	d.	d.	v.	d.	d.	d.	d.	d.	d.	v.	v.	d.	v.	d.	d.	v.	v.	d.	v.	d.	d.	v.	d.	v.	d.	v.	9-15	6-5	3-10	2	6				
DKV JOVENTUT	d.	v.	d.	v.	v.	d.	v.	d.	d.	d.	d.	d.	v.	v.	v.	v.	v.	v.	d.	v.	d.	d.	v.	d.	v.	d.	v.	d.	v.	d.	v.	12-12	6-6	6-6	5	5			
CAPRABO LLEIDA	d.	d.	d.	v.	v.	d.	v.	d.	v.	v.	d.	d.	d.	d.	d.	d.	d.	v.	d.	d.	v.	d.	d.	v.	v.	v.	v.	v.	v.	v.	v.	9-15	7-5	2-10	3	7			
REAL MADRID	v.	d.	d.	d.	v.	v.	d.	v.	d.	v.	d.	v.	v.	v.	d.	v.	d.	v.	d.	v.	v.	d.	v.	v.	v.	v.	v.	v.	v.	v.	v.	14-10	9-3	5-7	3*	3			
RICOH MANRESA	v.	v.	v.	d.	v.	v.	d.	v.	v.	d.	v.	v.	v.	d.	v.	v.	d.	v.	d.	v.	d.	v.	d.	v.	d.	v.	d.	v.	d.	v.	d.	14-10	7-5	7-5	3	3			
POLARIS WORLD MURCIA	d.	d.	d.	d.	v.	d.	v.	d.	v.	v.	d.	d.	d.	d.	v.	d.	d.	v.	d.	d.	v.	d.	d.	d.	d.	d.	d.	d.	d.	d.	d.	6-18	5-7	1-11	2	6*			
PAMESA CER. VALENCIA	d.	d.	v.	v.	v.	d.	v.	v.	v.	d.	v.	v.	d.	v.	v.	d.	v.	v.	d.	v.	v.	d.	v.	v.	v.	v.	v.	v.	v.	v.	v.	16-8	10-2	6-6	4	2			
UNICAJA	v.	d.	v.	d.	d.	v.	d.	d.	d.	v.	d.	d.	d.	v.	d.	v.	v.	v.	v.	v.	v.	v.	v.	v.	v.	v.	v.	v.	v.	v.	v.	13-11	8-4	5-7	6	3			
CAJA SAN FERNANDO	v.	v.	d.	d.	d.	d.	v.	v.	d.	d.	v.	v.	v.	d.	v.	v.	v.	v.	v.	v.	v.	v.	v.	v.	v.	v.	v.	v.	v.	v.	v.	11-13	6-6	5-7	3	4*			
UNELCO TENERIFE	v.	d.	d.	v.	d.	v.	d.	v.	v.	v.	v.	d.	d.	v.	d.	v.	d.	v.	d.	v.	d.	v.	d.	v.	d.	v.	v.	v.	v.	v.	v.	13-11	8-4	5-7	4	2			
FORUM VALLADOLID	d.	v.	v.	v.	d.	d.	d.	v.	d.	v.	d.	v.	d.	d.	d.	v.	d.	d.	d.	v.	d.	d.	d.	v.	d.	d.	v.	d.	v.	v.	v.	10-14	7-5	3-9	3	4			

Claves: d=derrota / v=victoria / con un punto=indica partido jugado en casa / el asterisco (*) indica que la serie está abierta

SERVICIO DE ESTADISTICAS ACB

<< % TIROS LIBRES >>

	INT	CON	%
RICOH MANRESA	460	587	78,36
TAU CERAMICA	455	583	78,04
DKV JOVENTUT	414	532	77,82
UNICAJA	394	511	77,10
FORUM VALLADOLID	372	488	76,23
F.C. BARCELONA	390	516	75,58
LECHE RIO	395	531	74,39
J. PARDO FUENLABRADA	393	532	73,87
REAL MADRID	386	527	73,24
CASADEMONT GIRONA	367	502	73,11
UNELCO TENERIFE	419	579	72,37
ETOSA ALICANTE	358	497	72,03
ADECCO ESTUDIANTES	401	575	69,74
AUNA GRAN CANARIA	268	386	69,43
CAJA SAN FERNANDO	315	469	67,16
CAPRABO LLEIDA	375	561	66,84
POLARIS WORLD MURCIA	343	518	66,22
PAMESA CERAM. VALENCIA	350	564	62,06

<< REBOTES DEFENSIVOS >>

	TOT	Par	Media
AUNA GRAN CANARIA	590	24	24,58
F.C. BARCELONA	585	24	24,38
CASADEMONT GIRONA	582	24	24,25
TAU CERAMICA	581	24	24,21
CAJA SAN FERNANDO	579	24	24,13
ADECCO ESTUDIANTES	578	24	24,08
REAL MADRID	575	24	23,96
PAMESA CERAM. VALENCIA	562	24	23,42
UNICAJA	554	24	23,08
J. PARDO FUENLABRADA	549	24	22,88
CAPRABO LLEIDA	549	24	22,88
ETOSA ALICANTE	544	24	22,67
RICOH MANRESA	541	24	22,54
LECHE RIO	535	24	22,29
UNELCO TENERIFE	533	24	22,21
DKV JOVENTUT	527	24	21,96
POLARIS WORLD MURCIA	514	24	21,42
FORUM VALLADOLID	500	24	20,83

<< RECUPERACIONES >>

	TOT	Par	Media
TAU CERAMICA	240	24	10,00
ADECCO ESTUDIANTES	232	24	9,67
POLARIS WORLD MURCIA	226	24	9,42
DKV JOVENTUT	221	24	9,21
PAMESA CERAM. VALENCIA	221	24	9,21
REAL MADRID	217	24	9,04
CAPRABO LLEIDA	213	24	8,88
F.C. BARCELONA	212	24	8,83
LECHE RIO	211	24	8,79
ETOSA ALICANTE	209	24	8,71
J. PARDO FUENLABRADA	206	24	8,58
UNELCO TENERIFE	206	24	8,58
FORUM VALLADOLID	203	24	8,46
RICOH MANRESA	196	24	8,17
CAJA SAN FERNANDO	195	24	8,13
UNICAJA	181	24	7,54
AUNA GRAN CANARIA	179	24	7,46
CASADEMONT GIRONA	164	24	6,83

<< PERDIDAS >>

	TOT	Par	Media
AUNA GRAN CANARIA	285	24	11,88
RICOH MANRESA	311	24	12,96
TAU CERAMICA	314	24	13,08
CAPRABO LLEIDA	319	24	13,29
REAL MADRID	327	24	13,63
UNICAJA	333	24	13,88
LECHE RIO	334	24	13,92
PAMESA CERAM. VALENCIA	336	24	14,00
ETOSA ALICANTE	336	24	14,00
UNELCO TENERIFE	340	24	14,17
DKV JOVENTUT	342	24	14,25
CAJA SAN FERNANDO	342	24	14,25
F.C. BARCELONA	347	24	14,46
CASADEMONT GIRONA	347	24	14,46
J. PARDO FUENLABRADA	353	24	14,71
POLARIS WORLD MURCIA	353	24	14,71
ADECCO ESTUDIANTES	354	24	14,75
FORUM VALLADOLID	355	24	14,79

<< % TIROS DE 2 PUNTOS >>

	INT	CON	%
PAMESA CERAM. VALENCIA	536	968	55,37
TAU CERAMICA	608	1134	53,62
REAL MADRID	522	986	52,94
DKV JOVENTUT	513	980	52,35
ADECCO ESTUDIANTES	508	988	51,42
CAJA SAN FERNANDO	538	1049	51,29
FORUM VALLADOLID	495	967	51,19
UNELCO TENERIFE	486	950	51,16
RICOH MANRESA	467	923	50,60
CAPRABO LLEIDA	556	1099	50,59
F.C. BARCELONA	500	994	50,30
J. PARDO FUENLABRADA	494	989	49,95
UNICAJA	470	953	49,32
ETOSA ALICANTE	492	1009	48,76
POLARIS WORLD MURCIA	515	1067	48,27
CASADEMONT GIRONA	485	1016	47,74
LECHE RIO	539	1130	47,70
AUNA GRAN CANARIA	492	1043	47,17

<< REBOTES OFENSIVOS >>

	TOT	Par	Media
LECHE RIO	310	24	12,92
ADECCO ESTUDIANTES	308	24	12,83
CASADEMONT GIRONA	297	24	12,38
UNELCO TENERIFE	285	24	11,88
CAPRABO LLEIDA	281	24	11,71
POLARIS WORLD MURCIA	275	24	11,46
DKV JOVENTUT	270	24	11,25
TAU CERAMICA	264	24	11,00
UNICAJA	260	24	10,83
F.C. BARCELONA	257	24	10,71
FORUM VALLADOLID	254	24	10,58
PAMESA CERAM. VALENCIA	254	24	10,58
AUNA GRAN CANARIA	254	24	10,58
J. PARDO FUENLABRADA	250	24	10,42
CAJA SAN FERNANDO	249	24	10,38
ETOSA ALICANTE	231	24	9,63
REAL MADRID	225	24	9,38
RICOH MANRESA	207	24	8,63

<< TAPONES EFECTUADOS >>

	TOT	Par	Media
AUNA GRAN CANARIA	93	24	3,88
UNELCO TENERIFE	81	24	3,38
F.C. BARCELONA	78	24	3,25
RICOH MANRESA	74	24	3,08
PAMESA CERAM. VALENCIA	72	24	3,00
UNICAJA	70	24	2,92
FORUM VALLADOLID	69	24	2,88
ADECCO ESTUDIANTES	69	24	2,88
CAPRABO LLEIDA	68	24	2,83
POLARIS WORLD MURCIA	64	24	2,67
DKV JOVENTUT	63	24	2,63
REAL MADRID	63	24	2,63
CAJA SAN FERNANDO	63	24	2,63
CASADEMONT GIRONA	62	24	2,58
ETOSA ALICANTE	61	24	2,54
J. PARDO FUENLABRADA	58	24	2,42
TAU CERAMICA	58	24	2,42
LECHE RIO	49	24	2,04

<< TAPONES RECIBIDOS >>

	TOT	Par	Media
F.C. BARCELONA	48	24	2,00
TAU CERAMICA	52	24	2,17
DKV JOVENTUT	54	24	2,25
ADECCO ESTUDIANTES	55	24	2,29
UNICAJA	61	24	2,54
PAMESA CERAM. VALENCIA	65	24	2,71
ETOSA ALICANTE	66	24	2,75
J. PARDO FUENLABRADA	66	24	2,75
REAL MADRID	67	24	2,79
POLARIS WORLD MURCIA	68	24	2,83
FORUM VALLADOLID	69	24	2,88
AUNA GRAN CANARIA	70	24	2,92
UNELCO TENERIFE	76	24	3,17
CAPRABO LLEIDA	77	24	3,21
RICOH MANRESA	77	24	3,21
CASADEMONT GIRONA	77	24	3,21
CAJA SAN FERNANDO	79	24	3,29
LECHE RIO	88	24	3,67

<< % TIROS DE 3 PUNTOS >>

	INT	CON	%
CAJA SAN FERNANDO	172	432	39,81
PAMESA CERAM. VALENCIA	189	476	39,71
FORUM VALLADOLID	190	483	39,34
F.C. BARCELONA	154	394	39,09
RICOH MANRESA	180	463	38,88
REAL MADRID	179	461	38,83
DKV JOVENTUT	190	502	37,85
LECHE RIO	140	381	36,75
TAU CERAMICA	128	354	36,16
CASADEMONT GIRONA	174	483	36,02
UNICAJA	156	455	34,29
J. PARDO FUENLABRADA	174	510	34,12
UNELCO TENERIFE	156	458	34,06
AUNA GRAN CANARIA	163	481	33,89
ADECCO ESTUDIANTES	172	514	33,46
ETOSA ALICANTE	133	403	33,00
POLARIS WORLD MURCIA	129	412	31,31
CAPRABO LLEIDA	118	394	29,95

<< TOTAL REBOTES >>

	Def	Ofe	TOT	Par	Media
ADECCO ESTUDIANTES	578	308	886	24	36,92
CASADEMONT GIRONA	582	297	879	24	36,63
TAU CERAMICA	581	264	845	24	35,21
LECHE RIO	535	310	845	24	35,21
AUNA GRAN CANARIA	590	254	844	24	35,17
F.C. BARCELONA	585	257	842	24	35,08
CAPRABO LLEIDA	549	281	830	24	34,58
CAJA SAN FERNANDO	579	249	828	24	34,50
UNELCO TENERIFE	533	285	818	24	34,08
PAMESA C. VALENCIA	562	254	816	24	34,00
UNICAJA	554	260	814	24	33,92
REAL MADRID	575	225	800	24	33,33
J.P. FUENLABRADA	549	250	799	24	33,29
DKV JOVENTUT	527	270	797	24	33,21
POLARIS WORLD MUR.	514	275	789	24	32,88
ETOSA ALICANTE	544	231	775	24	32,29
FORUM VALLADOLID	500	254	754	24	31,42
RICOH MANRESA	541	207	748	24	31,17

<< FALTAS PERSONALES Y TECNICAS >>

	TOT	Par	Media
AUNA GRAN CANARIA	483	24	20,13
F.C. BARCELONA	494	24	20,58
UNELCO TENERIFE	517	24	21,54
CAPRABO LLEIDA	518	24	21,58
POLARIS WORLD MURCIA	523	24	21,79
LECHE RIO	523	24	21,79
CAJA SAN FERNANDO	525	24	21,88
TAU CERAMICA	529	24	22,04
CASADEMONT GIRONA	530	24	22,08
DKV JOVENTUT	545	24	22,71
REAL MADRID	549	24	22,88
ADECCO ESTUDIANTES	554	24	23,08
FORUM VALLADOLID	556	24	23,17
ETOSA ALICANTE	562	24	23,42
J. PARDO FUENLABRADA	571	24	23,79
UNICAJA	573	24	23,88
RICOH MANRESA	587	24	24,46
PAMESA CERAM. VALENCIA	614	24	25,58

<< FALTAS RECIBIDAS >>

	TOT	Par	Media
RICOH MANRESA	578	24	24,08
ADECCO ESTUDIANTES	573	24	23,88
TAU CERAMICA	570	24	23,75
UNELCO TENERIFE	569	24	23,71
DKV JOVENTUT	558	24	23,25
PAMESA CERAM. VALENCIA	557	24	23,21
CAPRABO LLEIDA	556	24	23,17
CASADEMONT GIRONA	549	24	22,88
J. PARDO FUENLABRADA	547	24	22,79
LECHE RIO	542	24	22,58
F.C. BARCELONA	540	24	22,50
REAL MADRID	535	24	22,29
UNICAJA	534	24	22,25
FORUM VALLADOLID	530	24	22,08
ETOSA ALICANTE	525	24	21,88
POLARIS WORLD MURCIA	519	24	21,63
CAJA SAN FERNANDO	499	24	20,79
AUNA GRAN CANARIA	472	24	19,67

Ricoh Manresa - F.C Barcelona

Dor	NOMBRE	Tiempo	Pun tos	LOCAL					Rebotes			Asi	Rec	Per	CT	Tapones		Mat	Faltas		VAL	
				TIROS DE 2	TIROS DE 3	TIR. LIBRES	Tot	Def	Ofe	Fav	Con					Co	Re					
*4	OLIVER, ALBERT	30:54	11	1/4	25%	1/3	33%	6/6	100%	2	2			1	1	1			4	4	8	
5	MARTINEZ, RAFA	06:37																	2		-2	
*8	LAVIÑA, FERRAN	33:23	7	2/6	33%	1/5	20%			6	4	2	3	1	1		1	1	2	6	12	
9	CISTERO, MAIOL	09:06	2			2/2	100%						1	1	1				2	2	3	
*11	CILLA, JESUS	11:39	2	1/4	25%					2	2						1			2	1	
*13	BROWN, JOHN	32:51	15	7/15	47%	0/1	0%	1/2	50%	6	3	3	1	1	2		2	1	4	2	7	
14	LLORENS, JORDI	09:57								1	1					1			3			
15	SINGLA, JORDI	14:01				0/2	0%			3	3								3	1	-2	
21	ESPIL, JUAN	28:21	17	2/2	100%	3/9	33%	4/4	100%	1	1		3		3				3	5	14	
*31	WILLIAMS, H.	23:11	6	3/7	43%					4	3	1	1	5	1			1	5		7	
	Equipo									2	2									1	5	
Totales		200:00	60	16/38	42%	5/20	25%	13/14	93%	27	21	6	10	12	12	1	3	4	1	28	23	53

Dor	NOMBRE	Tiempo	Pun tos	VISITANTE					Rebotes			Asi	Rec	Per	CT	Tapones		Mat	Faltas		VAL	
				TIROS DE 2	TIROS DE 3	TIR. LIBRES	Tot	Def	Ofe	Fav	Con					Co	Re					
5	RODRIGUEZ, N.	27:42	8	1/3	33%	2/4	50%			3	3		2		2	1			4	2	5	
8	FEMERLING, P.	30:49	11	3/8	38%			5/8	63%	9	5	4	2	1	2		1		1	8	21	
*10	BODIROGA, DEJAN	36:02	17	2/4	50%	2/5	40%	7/8	88%	4	3	1	1	1	2	1			3	8	20	
11	NAVARRO, J.C.	30:08	17	2/9	22%	2/5	40%	7/8	88%	1	1		1	1	1				2	5	9	
*12	DUEÑAS, ROBERTO	06:08		0/4	0%					2	1	1	1		1			1			-3	
13	PRAT, ALEIX																					
*14	DE LA FUENTE, R.	21:12	3	0/1	0%	1/2	50%			2	1	1			2			1	5		-5	
*17	VAREJAO, A.	24:02	7	3/6	50%			1/2	50%	9	7	2	2	3	2		1		4	3	15	
22	VAN DE HARE, R.																					
*32	SADA, VICTOR	18:29	2	0/1	0%	0/1	0%	2/2	100%	6	4	2		3	2	1			3	2	6	
33	GASOL, MARC	05:28								1	1				1				1		1	
	Equipo									6	3	3			2						4	
Totales		200:00	65	11/36	31%	7/17	41%	22/28	79%	43	29	14	8	9	17	4	4	3		23	28	73

Arbitros: SANCHA, PEREA, CARDUS / Resultados parciales: (17-14), (19-20), (18-12), (6-19)

Unelco Tenerife - Leche Río

Dor	NOMBRE	Tiempo	Pun tos	LOCAL					Rebotes			Asi	Rec	Per	CT	Tapones		Mat	Faltas		VAL	
				TIROS DE 2	TIROS DE 3	TIR. LIBRES	Tot	Def	Ofe	Fav	Con					Co	Re					
*4	HOPKINS, B.	23:42	16	8/8	100%					5	4	1	1	2	4	1		1	3	4	21	
*5	YAÑEZ, NACHO	30:00	9	1/2	50%	2/2	100%	1/2	50%	6	3	3	3	1	2	1		1	1	1	15	
6	GIL, DAVID	19:27	2	0/1	0%	0/1	0%	2/2	100%	1	1		6		1			1	2	6		
*7	SAVANE, SITAPHA	27:13	19	9/11	82%			1/4	25%	2	1	1		3	1		2	1	3	5	21	
10	GUILLEN, R.	14:17	9	2/4	50%	1/2	50%	2/2	100%	1	1		1					2	1	7		
11	TOLEDO, S.	13:01	8	2/2	100%	1/1	100%	1/1	100%	4	2	2	1					2	3	14		
12	SANCHEZ, DIEGO	07:12	4	1/1	100%			2/4	50%	2	2		1					1	2	6		
13	CALVO, ALVARO	01:40	4	2/2	100%	0/1	0%	0/1	0%									1	1	2		
*14	PALLADINO, L.	20:04	12	2/2	100%	2/2	100%	2/2	100%	1	1		1		2			3	1	10		
15	RODRIGUEZ, IVAN	06:42	2	1/1	100%	0/1	0%			2			2		1			1	4		-3	
*19	CORRALES, IVAN	20:33	6	0/2	0%	2/5	40%			1	1		3		4			3	1	-1		
20	ROBLES, PEDRO	16:09	10	0/1	0%	3/6	50%	1/2	50%	1		1	1		1			1	1	6		
	Equipo									1	1			1							2	
Totales		200:00	101	28/37	76%	11/21	52%	12/20	60%	25	17	8	20	7	16	2	2	3	5	25	22	106

Dor	NOMBRE	Tiempo	Pun tos	VISITANTE					Rebotes			Asi	Rec	Per	CT	Tapones		Mat	Faltas		VAL	
				TIROS DE 2	TIROS DE 3	TIR. LIBRES	Tot	Def	Ofe	Fav	Con					Co	Re					
*8	LEWIS, DANNY	23:32	11	0/3	0%	3/4	75%	2/4	50%	3	3		2		2			2	4	10		
*9	SANMARTIN, C.	15:06	5	2/2	100%	0/1	0%	1/2	50%	1		1		2	4			2	2	2		
11	LOPEZ, ESTEBAN																					
13	BIOTA, NACHO	20:03	4	2/4	50%	0/1	0%						1					2	1	1		
19	BRAVO, CESAR	11:10	4	2/2	100%	0/1	0%			2		2		1				1		3		
*24	GARCES, RUBEN	35:40	11	5/9	56%			1/8	13%	7	3	4	1	5		1	2	5	4	1		
*25	RACCA, JORGE	25:37	15	1/4	25%	3/4	75%	4/4	100%	1		1		2	3		1	1	3	14		
31	FERNANDEZ, P.	10:14	2	1/2	50%					1	1							4		-2		
33	GOMIS, JOSEPH	24:32	17	4/8	50%	1/2	50%	6/7	86%				2	1		1		2	6	19		
*42	DAVIS, DEVIN	34:06	13	5/8	63%			3/8	38%	6	3	3	2	5	2	1		3	5	18		
	Equipo									3	1	2								3		
Totales		200:00	82	22/42	52%	7/13	54%	17/33	52%	24	11	13	7	11	17	1	3	2		22	25	69

Arbitros: REQUENA, HIERREZUELO, GARCIA LEAL / Resultados parciales: (25-22), (27-17), (26-13), (23-30)

Adecco Estudiantes - Auna Gran Canaria

81-69

Dor	NOMBRE	Tiempo	Pun tos	LOCAL						Rebotes			Asi	Rec	Per	CT	Tapones		Mat	Faltas		VAL
				TIROS DE 2	TIROS DE 3	TIR. LIBRES	Tot	Def	Ofe	Fav	Con	Co					Re					
*6	BREWER, COREY	29:56	17	6/8 75%	0/4 0%	5/5 100%	2	2					2	4	1	1			1	3	5	14
*7	LONCAR, NIKOLA	27:59	11	2/7 29%	1/3 33%	4/4 100%	1	1				2			2						3	10
8	MISO, ANDRES	08:09																			1	-2
*9	REYES, FELIPE	32:04	17	6/15 40%		5/7 71%	12	8	4	1	1	1				1				1	6	25
*10	JIMENEZ, CARLOS	37:18	3	1/2 50%		1/3 33%	9	7	2	7	2	2				2				2	3	19
12	VIDAURRETA, R.	15:39	6	1/4 25%		4/4 100%	3	1	2			2								2	2	8
13	AZOFRA, NACHO	10:04	3		1/1 100%		1	1		3	1	1								4		3
14	JASEN, HERNAN	06:34	2	1/4 25%	0/1 0%		1		1	2	1	1					1				1	1
15	ITURBE, IKER	07:56	9		3/3 100%		2	2													1	10
17	MARTIN, JAN																					
*21	PATTERSON, A.	24:21	13	3/4 75%	2/3 67%	1/2 50%	4	4					1	3					1	3	1	11
	Equipo						3	3														3
Totales		200:00	81	20/44 45%	7/15 47%	20/25 80%	38	29	9	15	10	14	3	5	1	2	17	22	102			

Dor	NOMBRE	Tiempo	Pun tos	VISITANTE						Rebotes			Asi	Rec	Per	CT	Tapones		Mat	Faltas		VAL
				TIROS DE 2	TIROS DE 3	TIR. LIBRES	Tot	Def	Ofe	Fav	Con	Co					Re					
4	REYNES, P.	19:03	10	2/6 33%	1/1 100%	3/4 75%	2	2		2	1	3	1				1			3	2	5
5	KLEIN, JASON	04:24			0/2 0%							1								2		-5
6	PENNEY, KIRK	25:06	9	1/3 33%	2/7 29%	1/1 100%	1	1		1	2	3					1			3		-1
*8	GOREE, MARCUS	37:07	27	9/16 56%	1/2 50%	6/6 100%	13	7	6		1	3				1	1	1	3	7	34	
*11	GUERRA, ROBERTO	28:28	2	1/3 33%	0/3 0%		2	2		3	2	2	1						1	1	3	4
13	MONTAS, ALEXIS	05:37	2	1/2 50%			2	1	1								1					2
*20	MORAN, JIM	22:02	2	1/2 50%	0/3 0%		2	2			1									3	1	-1
*22	MARTINEZ, G.	20:57	5	1/2 50%	1/4 25%					1		2								3	1	-2
*24	VAZQUEZ, FRAN	30:57	12	5/12 42%		2/2 100%	10	6	4										1	2	1	14
45	BALDO, VICTOR	06:19		0/1 0%			1	1									1			2	1	-2
	Equipo						4	3	1											1		5
Totales		200:00	69	21/47 45%	5/22 23%	12/13 92%	37	24	13	7	7	14	2	1	5	3	22	17	53			

Arbitros: MARTIN BERTRAN, ALZURIA, GONZALEZ DIAZ / Resultados parciales: (15-13), (27-21), (25-16), (14-19)

DKV Joventut - Caja San Fernando

84-74

Dor	NOMBRE	Tiempo	Pun tos	LOCAL						Rebotes			Asi	Rec	Per	CT	Tapones		Mat	Faltas		VAL
				TIROS DE 2	TIROS DE 3	TIR. LIBRES	Tot	Def	Ofe	Fav	Con	Co					Re					
*4	RADULOVIC, N.	13:41	8	3/5 60%		2/4 50%	1	1	1	2	3	1	1						1	4	2	3
*5	FERNANDEZ, RUDY	33:42	20	5/10 50%	3/5 60%	1/1 100%	2	1	1	4		6								2	2	22
*6	MARCO, CARLES	27:59	8	1/1 100%	2/7 29%		1	1												2	2	2
9	DRAME, SOULEY	18:17	2	1/4 25%	0/2 0%		1		1		2					1				3	1	-1
11	GUZMAN, J.M.	12:01	2	0/1 0%	0/1 0%	2/2 100%	2	1	1	3		1								3	2	3
14	ALZAMORA, ALF.	23:02	10	2/8 25%	0/2 0%	6/8 75%	2	1	1	2						2				2	7	7
*15	TABAK, ZAN	21:59	14	6/10 60%		2/2 100%	8	6	2			2								4	1	13
16	FLIS, DMITRI	03:01		0/1 0%			1		1													
*24	DIGBEU, ALAIN	19:25	13	1/1 100%	2/2 100%	5/7 71%	4	4			1	1				1		1	1	4	19	
44	DUMAS, STEPHANE	26:53	7	1/5 20%	1/1 100%	2/2 100%	4		4	5	3									3	4	16
	Equipo						2	1	1		1											3
Totales		200:00	84	20/46 43%	8/20 40%	20/26 77%	28	16	12	16	10	11	2	2	2	2	22	26	87			

Dor	NOMBRE	Tiempo	Pun tos	VISITANTE						Rebotes			Asi	Rec	Per	CT	Tapones		Mat	Faltas		VAL
				TIROS DE 2	TIROS DE 3	TIR. LIBRES	Tot	Def	Ofe	Fav	Con	Co					Re					
*4	JONES, ALVIN	22:24	5	2/4 50%		1/1 100%	6	5	1		2	2					1			4	4	9
*5	CAZORLA, CARLOS	32:23	6	3/5 60%	0/3 0%		4	4		3		2	2							5		1
6	LARRAÑAGA, JAY	14:18	7	1/1 100%	1/3 33%	2/2 100%						2	1			1				4	1	-1
8	CHERRY, CARLOS	15:51	3	1/1 100%	0/1 0%	1/2 50%	2	2		2	2	2	1							3	3	5
*13	SANTANGELO, M.	24:09	16	5/8 63%	1/4 25%	3/4 75%	2	2		1		3								2	3	10
*14	SLANINA, D.	33:19	21	5/5 100%	3/5 60%	2/2 100%	1	1		1	3	4								1	2	21
15	EVTIMOV, VASCO	16:14	4	2/4 50%		0/2 0%	7	5	2	1	1	2								3	1	5
17	ESMORIS, J.R.																					
*24	ABRAMS, DANYA	30:35	12	3/3 100%		6/8 75%	5	4	1	4		3				1				3	7	21
25	MIKHAILOV, M.	10:47					3	3		1	1	1								1	1	4
	Equipo																					
Totales		200:00	74	22/31 71%	5/16 31%	15/21 71%	30	26	4	13	9	21	4	2	2					26	22	75

Arbitros: LLAMAZARES, GARCIA GONZALEZ, GARCIA LEON / Resultados parciales: (27-30), (15-12), (19-14), (23-18)

Real Madrid - Caprabo Lleida

Dor	NOMBRE	Tiempo	Puntos	LOCAL			Rebotes			Asi	Rec	Per	CT	Tapones		Mat	Faltas		VAL
				TIROS DE 2	TIROS DE 3	TIR. LIBRES	Tot	Def	Ofe					Fav	Con		Co	Re	
4	ASPE, ALBERTO																		
5	NUÑEZ, ROBERTO																		
*6	BENNETT, ELMER	29:30	10	3/5 60%	1/1 100%	1/1 100%	3	3		8	3	2	1				2	5	23
7	STOJIC, MARIO	20:02		0/4 0%	0/1 0%		1	1		1	1						5		-8
8	VICTORIANO, L.	22:31			0/3 0%		3	1	2	2	3	1		1			4	3	3
*9	FOTSIS, ANTONIS	28:41	17	6/8 75%	1/4 25%	2/2 100%	8	5	3	1		2		2		1	2	2	21
*11	HERREROS, A.	22:57	9	1/3 33%	2/3 67%	1/1 100%	3	3		2	2	2	1				1		10
12	BUENO, ANTONIO	09:48	4	2/3 67%			2	2				2				1	2		1
*15	MUMBRU, ALEX	25:00	8	2/4 50%	1/4 25%	1/2 50%	6	6		1	1	3					3	1	5
*31	BURKE, PAT	14:10	6	3/3 100%			2	2				1	4			1	2		3
34	KAMBALA, K.	27:21	23	10/20 50%		3/6 50%	9	5	4			2	1	1	4	1	4	7	17
	Equipo						2	2			1						1		4
Totales		200:00	77	27/50 54%	5/16 31%	8/12 67%	39	28	11	15	12	18	3	3	5	4	25	19	79

Dor	NOMBRE	Tiempo	Puntos	VISITANTE			Rebotes			Asi	Rec	Per	CT	Tapones		Mat	Faltas		VAL
				TIROS DE 2	TIROS DE 3	TIR. LIBRES	Tot	Def	Ofe					Fav	Con		Co	Re	
*4	RAMOS, SERGIO	27:02	12	3/5 60%	0/2 0%	6/8 75%	7	5	2	2			1				1	7	21
5	ALVAREZ, BERNI	27:02	15	3/4 75%	3/6 50%		4	4		1		2					1	2	15
*6	COMAS, JAUME	32:40	12	1/4 25%	2/5 40%	4/6 67%	2	2		2	4	2					2	4	12
7	ROGERS, JOHNNY	04:34					2	1	1			1							1
*8	ALSTON, DERRICK	36:21	10	5/18 28%			10	6	4	2	3	2		5	1		3	5	16
*9	BRAMLETT, A.J.	25:08	10	5/8 63%		0/2 0%	3	2	1		1	4			1	3	4	2	2
10	TAMAMES, BERNI	13:26	2	1/3 33%			5	3	2	1	2				1		4	1	4
11	RODILLA, NACHO	07:20	3	0/1 0%	0/1 0%	3/4 75%				1		2					1	2	
*15	ANGULO, ALBERTO	13:41	1	0/2 0%		1/2 50%					1	2						1	-2
18	ARCO, SALVA	12:46	4	0/2 0%	1/2 50%	1/2 50%	1		1			1					3	1	-2
	Equipo						3		3			1							2
Totales		200:00	69	18/47 38%	6/16 38%	15/24 63%	37	23	14	9	11	17	1	5	3	3	19	25	69

Arbitros: RAMOS, GALLO, PRIETO / Resultados parciales: (30-16), (18-14), (15-21), (14-18)

Unicaja - Pamesa Cerámica Valencia

Dor	NOMBRE	Tiempo	Puntos	LOCAL			Rebotes			Asi	Rec	Per	CT	Tapones		Mat	Faltas		VAL
				TIROS DE 2	TIROS DE 3	TIR. LIBRES	Tot	Def	Ofe					Fav	Con		Co	Re	
5	RODRIGUEZ, BERNI	15:52	3	0/1 0%	1/2 50%		1	1				3					3	1	-3
6	HUERTAS, RAFAEL																		
7	PHILLIP, DARREN	01:57	2	1/1 100%													1		1
*10	CABEZAS, CARLOS	34:45	12	4/5 80%	0/2 0%	4/6 67%	1		1	4	2	1	1				3	3	13
*11	BULLOCK, LOUIS	35:59	21	0/2 0%	6/10 60%	3/3 100%	1		1	3	1	1					2	4	21
12	CORBACHO, A.																		
*13	GABRIEL, GERMAN	25:22	8	3/4 75%	0/2 0%	2/3 67%	7	7				2					5	2	6
14	SONKO, MOUS																		
22	LEWIS, LARRY	28:53	6	3/8 38%			3		3	1		1					4	1	1
*23	HERRMANN, W.	27:46	17	5/8 63%	1/3 33%	4/5 80%	4	4		3	2	2	1					6	24
33	RISACHER, S.	08:02			0/1 0%					2							1		
*40	KORNEGAY, CHUCK	21:24	14	5/6 83%		4/4 100%	8	6	2		1	2	1			2	4	5	21
	Equipo						2	2				1					1	1	1
Totales		200:00	83	21/35 60%	8/20 40%	17/21 81%	27	20	7	13	6	13	3			2	24	23	85

Dor	NOMBRE	Tiempo	Puntos	VISITANTE			Rebotes			Asi	Rec	Per	CT	Tapones		Mat	Faltas		VAL
				TIROS DE 2	TIROS DE 3	TIR. LIBRES	Tot	Def	Ofe					Fav	Con		Co	Re	
*6	MONTECCHIA, A.	24:04	14	1/2 50%	4/8 50%		3	1	2	1		3					5		5
9	POPOVIC, MARKO	08:25	1	0/3 0%	0/1 0%	1/4 25%				2	2	1						1	-2
10	KAMMERICHS, F.	14:13	12	0/1 0%	4/5 80%	0/2 0%	1	1		1	1		1				2	1	10
*12	PARAISO, J.A.	21:43	2	1/2 50%	0/2 0%		3	1	2			1					1		2
13	GARCIA, ASIER																		
*14	OBERTO, F.	25:38	14	7/10 70%	0/1 0%	0/2 0%	5	4	1	1	2	2					3	4	15
15	LUENGO, VICTOR	20:40	9	3/5 60%		3/4 75%	6	3	3	1							3	3	13
16	LLOMPART, PEDRO																		
17	RODRIGUEZ, J.																		
*18	TOMASEVIC, D.	31:22	4	2/6 33%		0/4 0%	7	2	5	2	3	2					3	5	8
21	DIKOUDIS, DIMOS	22:58	14	5/8 63%	1/1 100%	1/4 25%	5	2	3	1							3	2	13
*44	RIGAUDEAU, A.	30:57	10	3/7 43%	0/3 0%	4/4 100%	2	2		4	1	1					2	7	14
	Equipo						4	3	1			1					1	1	3
Totales		200:00	80	22/44 50%	9/21 43%	9/24 38%	36	19	17	13	10	10	1				23	24	81

Arbitros: MAZA, FERNANDEZ, CONDE / Resultados parciales: (23-24), (19-23), (29-16), (12-17)

J. Pardo Fuenlabrada - Polaris World Murcia

89-70

Dor	NOMBRE	Tiempo	Pun tos	LOCAL					Rebotes			Asi	Rec	Per	CT	Tapones		Mat	Faltas		VAL	
				TIROS DE 2	TIROS DE 3	TIR. LIBRES	Tot	Def	Ofe	Fav	Con					Co	Re					
*4	RODRIGUEZ, JAVI	21:35	9	1/6	17%	1/1	100%	4/4	100%	4	3	1	3	3	1		1		3	4	14	
*6	SCOTT, RICHARD	25:56	21	7/9	78%	1/2	50%	4/6	67%	5	2	3		1	2	1	1		4	6	23	
7	BEECHUM, HURL	25:32	6	0/2	0%	2/7	29%			6	6			2	2				2	3	6	
8	GUARDIA, SALVA	15:42	9	2/5	40%	1/1	100%	2/2	100%	10	6	4	1	1	2		1		4	2	15	
9	LARRAGAN, BORJA	18:25	8	1/1	100%	2/3	67%			2	2		2	1	2	1			3		7	
*11	SOLANA, F.	31:14	12	3/4	75%	1/4	25%	3/4	75%	5	4	1	5	4	1		1		4	4	21	
12	GARCIA, DANI	11:03	5	1/2	50%	1/3	33%					1							2		1	
14	PEREZ, SERGIO	06:01	3	1/1	100%	0/1	0%	1/2	50%						2			1		1		
*15	QUINTANA, RUBEN	17:13	7	2/3	67%	1/4	25%					1	2		1		1		4	1	2	
*55	JACKSON, ROBERT	27:19	9	3/9	33%			3/5	60%	8	6	2		3	2	1	1	1	4	4	10	
Equipo										2	1	1			1				1			
Totales		200:00	89	21/42	50%	10/26	38%	17/23	74%	42	30	12	13	17	14	5	4	3	1	31	25	99

Dor	NOMBRE	Tiempo	Pun tos	VISITANTE					Rebotes			Asi	Rec	Per	CT	Tapones		Mat	Faltas		VAL	
				TIROS DE 2	TIROS DE 3	TIR. LIBRES	Tot	Def	Ofe	Fav	Con					Co	Re					
5	GALILEA, J.L.	18:52	15	1/2	50%	4/5	80%	1/2	50%	3	3			2	2				2	1	14	
*8	SANCHEZ, XAVIER	22:38	4	1/3	33%	0/3	0%	2/2	100%	3	2	1	1				1		4		6	
*10	LOPEZ, FERRAN	33:59	12	1/2	50%	2/6	33%	4/7	57%	4	4		5		3				2	5	13	
*12	BARCENAS, E.	17:57	7	1/4	25%	1/3	33%	2/4	50%	4	2	2	1	2	5		1		5	3	-1	
14	MOLTEDO, J.M.	04:31	2			2/2	100%			1	1								1	1	3	
21	JOHNSON, DAMON	27:28	11	2/4	50%	0/2	0%	7/10	70%	4	3	1		1	4				4	5	6	
31	HORTON, STEVE	07:23		0/1	0%					2	2			1			1		2		1	
*32	SCOTT, BRENT	36:19	14	5/10	50%	0/1	0%	4/11	36%	8	5	3	1	1	5		2	2	1	3	8	11
34	REYNOLDS-DEAN, A.	06:13	2	0/1	0%			2/2	100%	1	1			1					1	2	4	
*40	VAN LACKE, F.	12:32				0/1	0%			1	1				2				2		-4	
42	CONLON, MARTY	12:08	3	1/3	33%			1/1	100%	2	1	1			1				3	1		
Equipo										1	1									1	2	
Totales		200:00	70	12/30	40%	7/21	33%	25/41	61%	34	26	8	8	8	22		3	4	1	25	31	55

Arbitros: AMOROS, PEREZ PEREZ, ARAÑA / Resultados parciales: (19-21), (20-15), (26-11), (24-23)

Etosa Alicante - Tau Cerámica

70-79

Dor	NOMBRE	Tiempo	Pun tos	LOCAL					Rebotes			Asi	Rec	Per	CT	Tapones		Mat	Faltas		VAL	
				TIROS DE 2	TIROS DE 3	TIR. LIBRES	Tot	Def	Ofe	Fav	Con					Co	Re					
4	HERNANDEZ, B.	06:53																	1		-1	
*7	ANGULO, LUCIO	34:29	11	3/6	50%	1/3	33%	2/3	67%	3	2	1	2	2	1		1		4	4	10	
8	TOMIC, DRAZAN																					
*9	ROE, LOU	40:00	16	6/11	55%	0/4	0%	4/6	67%	12	9	3	2		3			1	2	7	21	
10	LOPEZ VALERA, J.																					
11	GOMEZ, MANU																					
13	GARCIA, HECTOR	15:53	17	4/6	67%	2/2	100%	3/3	100%	2		2	1		1	2			5	1	13	
*14	JUNYENT, ORIOL	29:09	10	4/10	40%			2/3	67%	6	4	2		1					3	5	12	
15	DE MIGUEL, I.	10:51	3	0/1	0%			3/6	50%	2	1	1			2		1		4	3	-1	
17	CANO, FRAN																					
*20	SANCHEZ, PEPE	33:36	9	3/8	38%	0/2	0%	3/4	75%	4	4		12	1	2		1		3	3	15	
*24	LEWIS, QUINCY	29:09	4	2/11	18%	0/2	0%			2	1	1			2		2		5		-10	
Equipo										4	1	3			1						5	
Totales		200:00	70	22/53	42%	3/13	23%	17/25	68%	35	22	13	17	7	9	2	1	4	1	27	23	64

Dor	NOMBRE	Tiempo	Pun tos	VISITANTE					Rebotes			Asi	Rec	Per	CT	Tapones		Mat	Faltas		VAL	
				TIROS DE 2	TIROS DE 3	TIR. LIBRES	Tot	Def	Ofe	Fav	Con					Co	Re					
4	SCOLA, LUIS	23:11	14	5/6	83%			4/6	67%	6	4	2			3	1	1		4	5	16	
*5	NOCIONI, ANDRES	29:13	13	3/8	38%	2/4	50%	1/2	50%	12	12		4		4		1		4	3	17	
*7	MACIJAUSKAS, A.	31:02	21	4/5	80%	2/5	40%	7/7	100%	4	2	2		1	1	2	1		3	6	25	
*8	CALDERON, J.M.	18:32	4	2/4	50%	0/2	0%			3	2	1			1		1		2	1		
9	VIDAL, SERGI	19:45	4			1/2	50%	1/2	50%	2	2								1	1	4	
10	PRIGIONI, PABLO	21:28	5	0/1	0%	1/2	50%	2/2	100%				2	1					2	2	6	
16	BUESA, JAVI																					
*18	DAVID, KORNEL	24:13	7	3/8	38%			1/1	100%	9	5	4	2	1	3	1		1	2	3	12	
21	SPLITTER, TIAGO	05:35	1			1/2	50%			1	1				1				2	1		
*51	BETTS, ANDREW	27:01	10	4/7	57%			2/4	50%	3	2	1	1	2	2				3	5	11	
Equipo										2	1	1			1						1	
Totales		200:00	79	21/39	54%	6/15	40%	19/26	73%	42	31	11	9	5	16	4	4	1	1	23	27	92

Arbitros: MITJANA, REDONDO, ORTEGA / Resultados parciales: (15-23), (22-13), (16-21), (17-22)

Fórum Valladolid - Casademont Girona

Dor	NOMBRE	Tiempo	Puntos	LOCAL				Rebotes			Asi	Rec	Per	CT	Taponos		Mat	Faltas		VAL
				TIROS DE 2	TIROS DE 3	TIR. LIBRES	Tot	Def	Ofe	Fav					Con	Co		Re		
7	MC GUTHRIE, C.	19:19	6	3/3 100%	0/2 0%		2	2		4		3						3	1	5
8	MONTAÑEZ, ROMAN	27:47	21	4/5 80%	4/5 80%	1/2 50%						2	1					4	2	15
*9	SAN EMETERIO, F.	18:47	2	1/3 33%			5	4	1			3	1					2	1	6
*10	TURNER, ANDRE	20:41	2	1/3 33%	0/1 0%		4	4		5		1	1	1				2	2	8
11	REJON, G.	07:45	6	3/3 100%	0/1 0%		3	3						1				1	1	8
*15	YEBRA, OSCAR	31:54	15	2/5 40%	3/9 33%	2/2 100%	6	4	2	2	2	2			1			2	5	16
21	HUMANES, IVAN	01:32		0/2 0%			1		1										1	
*25	THOMPSON, KEVIN	32:15	8	4/13 31%		0/3 0%	7	5	2	2			1		2	1		3	2	4
*32	SIMS, LEWIS	23:51	10	4/10 40%	0/1 0%	2/2 100%	10	5	5				1					3	2	11
55	FERNANDEZ, G.	16:09	4	2/4 50%	0/2 0%		4	3	1									1		3
	Equipo						3	2	1			2								5
Totales		200:00	74	24/51 47%	7/21 33%	5/9 56%	45	32	13	13	9	11	3	2	2			21	17	81

Dor	NOMBRE	Tiempo	Puntos	VISITANTE				Rebotes			Asi	Rec	Per	CT	Taponos		Mat	Faltas		VAL
				TIROS DE 2	TIROS DE 3	TIR. LIBRES	Tot	Def	Ofe	Fav					Con	Co		Re		
*4	TRIAS, JORDI	10:00	2	1/3 33%			2	2					2	1			1	1	1	
5	STRUELENS, ERIC	21:30	8	3/5 60%	0/1 0%	2/3 67%	6	3	3	3	1	1			1			2	2	14
6	SABAT, ALBERT	03:21		0/1 0%	0/1 0%															-2
8	SAMBUGARO, M.	04:54		0/1 0%	0/2 0%															-3
9	ROGERS, PAUL	06:06		0/2 0%			3	1	2									2	1	
*11	MYERS, TERRELL	28:14	8	1/4 25%	0/4 0%	6/6 100%	1	1		2	1	2			1			4	7	5
*12	THOMAS, JOHN	23:17	8	2/4 50%		4/6 67%	6	5	1	2	1	4						1	4	12
*13	OKULAJA, A.	35:56	15	3/11 27%	3/6 50%		11	6	5	1	2	1		1	1	1	1	1	1	17
14	ESPINOSA, TONI																			
32	JOHNSON, SYDNEY	31:36	9	2/7 29%	1/3 33%	2/4 50%	5	4	1	2	1	1						4	4	7
*33	PANKO, ANDY	35:06	11	3/7 43%	1/5 20%	2/2 100%	4	2	2	2		1				1		3	1	6
	Equipo						5	5				1								4
Totales		200:00	61	15/45 33%	5/22 23%	16/21 76%	43	29	14	12	6	13	1	2	2	3	17	21	61	

Arbitros: ARTEAGA, MURGUI, MARTINEZ DIEZ / Resultados parciales: (17-14), (21-9), (14-15), (22-23)



SERVICIO DE ESTADISTICAS ACB

LUCENTUM ALICANTE

Estadísticas acumuladas hasta la Jornada 24

TOTALES

	Par	Puntos			Tiros de 3			Tiros de 2			Tiros libres			Rebotes			Asi	Balones		Tapones		Faltas		Val		
		jug	jug	5i	Tot	Max	Int	Con	%	Int	Con	%	Int	Con	%	Ofe		Def	Tot	efe	Rec	Per	Fav		Con	Mat
Roe, Lou	24	840	23	475	32	56	25	44%	291	150	51%	139	100	71%	60	132	192	26	36	66	35	17	22	73	148	545
Angulo, Lucio	23	683	23	239	22	58	18	31%	136	68	50%	63	49	77%	23	58	81	46	26	42	7	9	1	88	83	221
Hernández, B.	22	495	16	83	13	46	13	28%	39	15	38%	15	14	93%	10	26	36	45	15	37	0	4	0	48	16	48
De Miguel, I.	24	442	10	141	15	3	0	0%	104	52	50%	66	37	56%	30	67	97	26	31	35	7	6	3	90	65	152
Junyent, Oriol	20	425	10	163	16	17	5	29%	108	56	51%	45	36	80%	28	64	92	17	6	29	2	4	2	59	51	166
García, Héctor	19	364	3	133	21	64	18	28%	53	25	47%	37	29	78%	10	24	34	15	19	28	1	8	0	50	37	71
Sánchez, Pepe	11	339	8	102	17	29	7	24%	60	31	51%	27	19	70%	7	40	47	75	19	30	1	1	0	27	29	156
Tomíc, Dražan	19	289	1	86	15	49	22	44%	13	4	30%	20	12	60%	3	17	20	4	4	15	0	3	0	32	21	41
Lewis, Quincy	7	204	7	99	20	34	12	35%	52	23	44%	21	17	80%	4	9	13	2	11	11	3	3	0	27	17	49
Gómez, Manu	9	63		12	6	0	0	0%	11	6	54%	0	0	0%	0	9	9	1	3	5	2	2	0	8	0	7
López Valera	3	42	2	15	8	1	0	0%	5	2	40%	14	11	78%	4	6	10	1	0	4	0	0	0	4	8	19
B Stacey, Anthony	11	302	11	96	16	33	10	30%	50	24	48%	24	18	75%	5	20	25	17	19	16	2	6	0	24	22	80
B Johnson, D.	6	165	5	57	18	1	0	0%	63	25	39%	15	7	46%	11	22	33	7	4	6	1	3	0	13	16	49
B Lázaro, Jesús	13	146	1	40	13	12	3	25%	24	11	45%	11	9	81%	4	7	11	12	4	4	0	0	0	17	9	31
Datos de Equipo	24			0		0	0	0%	0	0	0%	0	0	0%	32	43	75	0	12	8	0	0	0	2	3	80
Totales		4800		1741	91	403	133	33%	1009	492	48%	497	358	72%	231	544	775	294	209	336	61	66	28	562	525	1715

PROMEDIOS

	Par	Puntos			Tiros de 3			Tiros de 2			Tiros libres			Rebotes			Asi	Balones		Tapones		Faltas		Val		
		jug	jug	5i	Tot	Max	Int	Con	%	Int	Con	%	Int	Con	%	Ofe		Def	Tot	efe	Rec	Per	Fav		Con	Mat
Roe, Lou	24	35.0	23	19.7	32	2.3	1.0	44%	12.1	6.2	51%	5.7	4.1	71%	2.5	5.5	8.0	1.0	1.5	2.7	1.4	0.7	0.9	3.0	6.1	22.7
Angulo, Lucio	23	29.6	23	10.3	22	2.5	0.7	31%	5.9	2.9	50%	2.7	2.1	77%	1.0	2.5	3.5	2.0	1.1	1.8	0.3	0.3	0.0	3.8	3.6	9.6
Hernández, B.	22	22.5	16	3.7	13	2.0	0.5	28%	1.7	0.6	38%	0.6	0.6	93%	0.4	1.1	1.6	2.0	0.6	1.6	0	0.1	0	2.1	0.7	2.1
De Miguel, I.	24	18.4	10	5.8	15	0.1	0	0%	4.3	2.1	50%	2.7	1.5	56%	1.2	2.7	4.0	1.0	1.2	1.4	0.2	0.2	0.1	3.7	2.7	6.3
Junyent, Oriol	20	21.2	10	8.1	16	0.8	0.2	29%	5.4	2.8	51%	2.2	1.8	80%	1.4	3.2	4.6	0.8	0.3	1.4	0.1	0.2	0.1	2.9	2.5	8.3
García, Héctor	19	19.1	3	7.0	21	3.3	0.9	28%	2.7	1.3	47%	1.9	1.5	78%	0.5	1.2	1.7	0.7	1.0	1.4	0.0	0.4	0	2.6	1.9	3.7
Sánchez, Pepe	11	30.8	8	9.2	17	2.6	0.6	24%	5.4	2.8	51%	2.4	1.7	70%	0.6	3.6	4.2	6.8	1.7	2.7	0.0	0.0	0	2.4	2.6	14.1
Tomíc, Dražan	19	15.2	1	4.5	15	2.5	1.1	44%	0.6	0.2	30%	1.0	0.6	60%	0.1	0.8	1.0	0.2	0.2	0.7	0	0.1	0	1.6	1.1	2.1
Lewis, Quincy	7	29.1	7	14.1	20	4.8	1.7	35%	7.4	3.2	44%	3.0	2.4	80%	0.5	1.2	1.8	0.2	1.5	1.5	0.4	0.4	0	3.8	2.4	7.0
Gómez, Manu	9	7.0		1.3	6	0	0	0%	1.2	0.6	54%	0	0	0%	0	1.0	1.0	0.1	0.3	0.5	0.2	0.2	0	0.8	0	0.7
López Valera	3	14.0	2	5.0	8	0.3	0	0%	1.6	0.6	40%	4.6	3.6	78%	1.3	2.0	3.3	0.3	0	1.3	0	0	0	1.3	2.6	6.3
B Stacey, Anthony	11	27.4	11	8.7	16	3.0	0.9	30%	4.5	2.1	48%	2.1	1.6	75%	0.4	1.8	2.2	1.5	1.7	1.4	0.1	0.5	0	2.1	2.0	7.2
B Johnson, D.	6	27.5	5	9.5	18	0.1	0	0%	10.5	4.1	39%	2.5	1.1	46%	1.8	3.6	5.5	1.1	0.6	1.0	0.1	0.5	0	2.1	2.6	8.1
B Lázaro, Jesús	13	11.2	1	3.0	13	0.9	0.2	25%	1.8	0.8	45%	0.8	0.6	81%	0.3	0.5	0.8	0.9	0.3	0.3	0	0	0	1.3	0.6	2.3
Datos de Equipo	24			0		0	0	0%	0	0	0%	0	0	0%	1.3	1.7	3.1	0	0.5	0.3	0	0	0	0.0	0.1	3.3
Totales		40		72.5	91	16.7	5.5	33%	42.0	20.5	48%	20.7	14.9	72%	9.6	22.6	32.2	12.2	8.7	14.0	2.5	2.7	1.1	23.4	21.8	71.4

F.C. BARCELONA

Estadísticas acumuladas hasta la Jornada 24

TOTALES

	Par	Puntos			Tiros de 3			Tiros de 2			Tiros libres			Rebotes			Asi	Balones		Tapones		Faltas		Val		
		jug	jug	5i	Tot	Max	Int	Con	%	Int	Con	%	Int	Con	%	Ofe		Def	Tot	efe	Rec	Per	Fav		Con	Mat
Navarro, J.C.	23	641	17	342	30	118	51	43%	131	59	45%	80	71	88%	6	48	54	49	17	36	1	7	1	55	73	290
Bodiřoga, Dejan	19	627	19	331	28	46	26	56%	155	83	53%	98	87	88%	21	69	90	54	18	40	1	9	0	44	101	399
De la Fuente, R	23	542	9	165	18	61	26	42%	76	33	43%	31	21	67%	20	46	66	14	18	18	3	3	4	45	29	141
Femerling, P.	23	512	18	145	11	0	0	0%	100	54	54%	60	37	61%	39	81	120	21	19	34	22	2	3	57	65	230
Fucka, Gregor	21	496	15	196	15	26	8	30%	140	71	50%	50	30	60%	30	67	97	19	11	37	23	5	2	52	56	201
Grimau, Roger	20	460	15	170	15	43	10	23%	91	51	56%	51	38	74%	18	53	71	28	27	35	3	4	3	62	57	169
Rodríguez, N.	24	428	1	88	16	46	15	32%	24	9	37%	30	25	83%	15	38	53	47	34	28	0	4	0	32	38	145
Varejao, A.	20	398	9	155	16	20	6	30%	101	54	53%	44	29	65%	38	60	98	22	27	25	14	4	9	61	51	201
Dueñas, Roberto	22	358	6	142	14	0	0	0%	125	63	50%	26	16	61%	39	59	98	10	6	39	7	6	7	39	28	135
Gasol, Marc	11	63	1	12	4	1	0	0%	8	4	50%	5	4	80%	5	6	11	0	0	5	3	0	0	12	9	12
Sada, Víctor	6	62	2	8	6	2	0	0%	6	1	16%	8	6	75%	2	8	10	4	4	5	0	1	0	7	7	11
Van de Hare, R.	1	3		2	2	0	0	0%	1	1	100%	0	0	0%	0	1	1	0	0	0	0	0	0	1	0	2
Prat, Aleix	1	3		0	0	0	0	0%	0	0	0%	0	0	0%	0	1	1	0	0	0	0	0	0	0	0	1
B Ilievski, Vlado	8	203	8	96	25	31	12	38%	36	17	47%	33	26	78%	1	12	13	19	12	12	1	3	0	22	24	83
B Bravo, César	1	3		0	0	0	0	0%	0	0	0%	0	0	0%	0	1	1	0	0	0	0	0	0	0	0	1
Datos de Equipo	24			0		0	0	0%	0	0	0%	0	0	0%	23	35	58	0	19	33	0	0	0	5	2	41
Totales		4800		1852	98	394	154	39%	994	500	50%															

TOTALES

	Par jug	Min jug	Puntos		Tiros de 3			Tiros de 2			Tiros libres			Rebotes			Asi efe	Balones		Tapones		Faltas			Val	
			Tot	Max	Int	Con	%	Int	Con	%	Int	Con	%	Ofe	Def	Tot		Rec	Per	Fav	Con	Mat	Com	Rec		
David, Kornel	24	782	23	342	21	9	1	11%	247	128	51%	97	83	85%	47	78	125	38	25	42	10	6	16	86	75	340
Macijauskas, A.	24	761	24	494	39	116	48	41%	186	112	60%	136	126	92%	19	57	76	36	37	61	6	12	5	67	145	502
Prigioni, Pablo	24	621	23	112	14	66	17	25%	38	18	47%	28	25	89%	5	38	43	83	53	25	1	5	2	59	34	165
Nocioni, Andrés	19	585	19	322	29	79	33	41%	168	86	51%	75	51	68%	34	130	164	36	18	45	16	7	12	60	83	375
Vidal, Sergi	24	545	5	141	18	45	18	40%	70	26	37%	52	35	67%	11	63	74	35	23	24	1	3	1	41	42	160
Scola, Luis	18	501	10	300	35	1	0	0%	202	119	58%	92	62	67%	57	58	115	31	25	51	3	7	1	68	82	316
Calderón, J.M	23	394	1	152	20	35	9	25%	75	46	61%	39	33	84%	21	36	57	45	27	19	5	4	1	42	44	204
Betts, Andrew	11	268	10	93	18	0	0	0%	76	36	47%	35	21	60%	18	32	50	11	6	15	6	6	4	38	29	82
Buesa, Javi	8	33		10	3	3	2	66%	5	2	40%	0	0	0%	0	3	3	0	1	0	0	1	0	7	0	2
Splitter, Tiago	2	16		1	1	0	0	0%	0	0	0%	2	1	50%	0	1	1	0	0	1	2	0	0	4	1	-1
B Jelic, Dusan	17	199	3	54	9	0	0	0%	44	21	47%	17	12	70%	12	31	43	2	5	8	4	0	0	40	21	53
B Koturovic, D.	4	97	2	34	13	0	0	0%	23	14	60%	10	6	60%	7	10	17	2	8	9	4	1	1	13	5	34
Datos de Equipo	24			0		0	0	0%	0	0	0%	0	0	0%	33	44	77	0	12	14	0	0	0	4	9	80
Totales		4800		2055	110	354	128	36%	1134	608	53%	583	455	78%	264	581	845	319	240	314	58	52	43	529	570	2312

PROMEDIOS

	Par jug	Min jug	Puntos		Tiros de 3			Tiros de 2			Tiros libres			Rebotes			Asi efe	Balones		Tapones		Faltas			Val	
			Tot	Max	Int	Con	%	Int	Con	%	Int	Con	%	Ofe	Def	Tot		Rec	Per	Fav	Con	Mat	Com	Rec		
David, Kornel	24	32.5	23	14.2	21	0.3	0.0	11%	10.2	5.3	51%	4.0	3.4	85%	1.9	3.2	5.2	1.5	1.0	1.7	0.4	0.2	0.6	3.5	3.1	14.1
Macijauskas, A.	24	31.7	24	20.5	39	4.8	2.0	41%	7.7	4.6	60%	5.6	5.2	92%	0.7	2.3	3.1	1.5	1.5	2.5	0.2	0.5	0.2	2.7	6.0	20.9
Prigioni, Pablo	24	25.8	23	4.6	14	2.7	0.7	25%	1.5	0.7	47%	1.1	1.0	89%	0.2	1.5	1.7	3.4	2.2	1.0	0.0	0.2	0.0	2.4	1.4	6.8
Nocioni, Andrés	19	30.7	19	16.9	29	4.1	1.7	41%	8.8	4.5	51%	3.9	2.6	68%	1.7	6.8	8.6	1.8	0.9	2.3	0.8	0.3	0.6	3.1	4.3	19.7
Vidal, Sergi	24	22.7	5	5.8	18	1.8	0.7	40%	2.9	1.0	37%	2.1	1.4	67%	0.4	2.6	3.0	1.4	0.9	1.0	0.0	0.1	0.0	1.7	1.7	6.6
Scola, Luis	18	27.8	10	16.6	35	0.0	0.0	0%	11.2	6.6	58%	5.1	3.4	67%	3.1	3.2	6.3	1.7	1.3	2.8	0.1	0.3	0.0	3.7	4.5	17.5
Calderón, J.M	23	17.1	1	6.6	20	1.5	0.3	25%	3.2	2.0	61%	1.6	1.4	84%	0.9	1.5	2.4	1.9	1.1	0.8	0.2	0.1	0.0	1.8	1.9	8.8
Betts, Andrew	11	24.3	10	8.4	18	0	0	0%	6.9	3.2	47%	3.1	1.9	60%	1.6	2.9	4.5	1.0	0.5	1.3	0.5	0.5	0.3	3.4	2.6	7.4
Buesa, Javi	8	4.1		1.2	3	0.3	0.2	66%	0.6	0.2	40%	0	0	0%	0	0.3	0.3	0	0.1	0	0	0.1	0	0.8	0	0.2
Splitter, Tiago	2	8.0		0.5	1	0	0	0%	0	0	0%	1.0	0.5	50%	0	0.5	0.5	0	0.5	1.0	0	0	0.0	0.5	-0.5	
B Jelic, Dusan	17	11.7	3	3.1	9	0	0	0%	2.5	1.2	47%	1.0	0.7	70%	0.7	1.8	2.5	0.1	0.2	0.4	0.2	0	0.2	3.1	2	3.1
B Koturovic, D.	4	24.2	2	8.5	13	0	0	0%	5.7	3.5	60%	2.5	1.5	60%	1.7	2.5	4.2	0.5	2.0	2.2	1.0	0.2	0.2	3.2	1.2	8.5
Datos de Equipo	24			0		0	0	0%	0	0	0%	0	0	0%	1.3	1.8	3.2	0	0.5	0.5	0	0	0	0.1	0.3	3.3
Totales		40		85.6	110	14.7	5.3	36%	47.2	25.3	53%	24.2	18.9	78%	11.0	24.2	23.5	213.2	10.0	13.0	2.4	2.1	1.7	22.2	23.3	796.3

TOTALES

	Par jug	Min jug	Puntos		Tiros de 3			Tiros de 2			Tiros libres			Rebotes			Asi efe	Balones		Tapones		Faltas			Val	
			Tot	Max	Int	Con	%	Int	Con	%	Int	Con	%	Ofe	Def	Tot		Rec	Per	Fav	Con	Mat	Com	Rec		
Davis, Devin	24	746	24	316	26	5	1	20%	255	111	43%	127	91	71%	71	126	197	42	43	69	4	19	8	83	133	380
Garcés, Rubén	22	651	22	238	16	0	0	0%	220	101	45%	64	36	56%	72	131	203	13	18	45	31	17	12	65	65	294
Sanmartín, C.	24	610	14	220	15	72	23	31%	91	53	58%	57	45	78%	36	61	97	34	26	38	1	3	1	57	59	240
Gomis, Joseph	23	598	20	253	21	42	12	28%	158	78	49%	77	61	79%	10	27	37	41	20	42	3	11	1	60	65	180
Racca, Jorge	19	578	18	283	29	81	39	48%	123	63	51%	50	40	80%	22	18	40	11	22	23	4	6	0	32	40	227
Biota, Nacho	23	526	16	207	28	63	24	38%	92	49	53%	48	37	77%	11	35	46	18	12	28	2	9	5	59	46	142
Lewis, Danny	24	518	4	194	17	72	27	37%	85	34	40%	51	45	88%	5	35	40	42	26	43	1	12	0	53	70	163
González, R.	22	296		111	16	42	13	30%	40	22	55%	37	28	75%	21	27	48	4	19	13	0	3	0	48	36	98
Fernández, P.	21	238	2	55	9	0	0	0%	54	22	40%	18	11	61%	15	35	50	3	10	14	3	7	0	53	15	23
López, Esteban	7	33		9	7	1	1	100%	6	3	50%	0	0	0%	1	1	2	3	2	4	0	0	0	4	0	5
Bravo, César	5	32		7	4	3	0	0%	6	3	50%	2	1	50%	3	2	5	0	1	4	0	1	0	6	2	-3
Datos de Equipo	24			0		0	0	0%	0	0	0%	0	0	0%	43	37	80	0	12	11	0	0	0	3	11	89
Totales		4825		1893	106	381	140	36%	1130	539	47%	531	395	74%	310	535	845	211	211	334	49	88	27	523	542	1838

PROMEDIOS

	Par jug	Min jug	Puntos		Tiros de 3			Tiros de 2			Tiros libres			Rebotes			Asi efe	Balones		Tapones		Faltas			Val	
			Tot	Max	Int	Con	%	Int	Con	%	Int	Con	%	Ofe	Def	Tot		Rec	Per	Fav	Con	Mat	Com	Rec		
Davis, Devin	24	31.0	24	13.1	26	0.2	0.0	20%	10.6	4.6	43%	5.2	3.7	71%	2.9	5.2	8.2	1.7	1.7	2.8	0.1	0.7	0.3	3.4	5.5	15.8
Garcés, Rubén	22	29.5	22	10.8	16	0	0	0%	10.0	4.5	45%	2.9	1.6	56%	3.2	5.9	9.2	0.5	0.8	2.0	1.4	0.7	0.5	2.9	2.9	13.3
Sanmartín, C.	24	25.4	14	9.1	15	3.0	0.9	31%	3.7	2.2	58%	2.3	1.8	78%	1.5	2.5	4.0	1.4	1.0	1.5	0.0	0.1	0.0	2.3	2.4	10.0
Gomis, Joseph	23	26.0	20	11.0	21	1.8	0.5	28%	6.8	3.3	49%	3.3	2.6	79%	0.4	1.1	1.6	1.7	0.8	1.8	0.1	0.4	0.0	2.6	2.8	7.8
Racca, Jorge	19	30.4	18	14.8	29	4.2	2.0	48%	6.4	3.3	51%	2.6	2.1	80%	1.1	0.9	2.1	0.5	1.1	1.2	0.2	0.3	0	1.6	2.1	11.9
Biota, Nacho	23	22.8	16	9.0	28	2.7	1.0	38%	4.0																	

SERVICIO DE ESTADÍSTICAS ACB

AUNA GRAN CANARIA

Estadísticas acumuladas hasta la Jornada 24

TOTALES

	Par jug	Puntos			Tiros de 3			Tiros de 2			Tiros libres			Rebotes			Asi efe	Balones		Tapones		Faltas				
		jug	5i	Tot	Max	Int	Con	%	Int	Con	%	Int	Con	%	Ofe	Def		Tot	Rec	Per	Fav	Con	Mat	Com	Rec	Val
Goree, Marcus	24	774	24	419	27	24	5	20%	330	161	48%	111	82	73%	81	124	205	35	28	41	32	17	37	49	126	521
Guerra, Roberto	24	670	19	173	20	57	17	29%	106	47	44%	47	28	59%	13	44	57	43	34	42	6	14	5	56	79	162
Martínez, G.	20	468	17	114	11	51	11	21%	60	31	51%	25	19	76%	5	37	42	72	12	28	1	2	0	41	35	130
Reynés, P.	24	454	7	156	13	48	20	41%	78	33	42%	46	30	65%	8	39	47	67	15	46	0	7	0	43	55	155
Moran, Jim	23	398	19	63	11	46	12	26%	29	13	44%	1	1	100%	10	39	49	10	9	16	6	0	2	52	14	33
Klein, Jason	24	386	1	135	24	97	37	38%	22	10	45%	5	4	80%	6	25	31	10	7	12	1	3	0	38	5	63
Vázquez, Fran	23	379	3	143	21	0	0	0%	104	54	51%	51	35	68%	27	55	82	4	6	11	21	4	19	43	33	165
Baldo, Víctor	24	317	1	103	11	4	1	25%	94	37	39%	37	26	70%	30	47	77	9	16	21	10	13	1	58	47	99
Penney, Kirk	14	288	7	125	16	71	28	39%	39	15	38%	16	11	68%	6	23	29	7	10	21	0	3	0	20	20	75
Montas, Alexis	9	53	1	8	4	0	0	0%	8	4	50%	0	0	0%	4	9	13	2	5	3	1	0	6	1	13	
Alvarado, J.	3	32		3	3	0	0	0%	2	1	50%	6	1	16%	1	1	2	2	0	0	0	0	0	5	5	1
B Burke, Pat	20	407	19	215	21	38	15	39%	135	73	54%	33	24	72%	25	82	107	5	13	31	11	4	6	46	35	211
B Traina, Brad	10	199	2	84	20	45	17	37%	36	13	36%	8	7	87%	5	20	25	3	14	4	2	2	2	26	15	59
Datos de Equipo	24			0		0	0	0%	0	0	0%	0	0	0%	33	45	78	0	13	7	0	0	0	0	2	86
Totales		4825		1741	88	481	163	33%	1043	492	47%	386	268	69%	254	590	844	269	179	285	93	70	72	483	472	1773

PROMEDIOS

	Par jug	Puntos			Tiros de 3			Tiros de 2			Tiros libres			Rebotes			Asi efe	Balones		Tapones		Faltas					
		jug	5i	Tot	Max	Int	Con	%	Int	Con	%	Int	Con	%	Ofe	Def		Tot	Rec	Per	Fav	Con	Mat	Com	Rec	Val	
Goree, Marcus	24	32.2	24	17.4	27	1.0	0.2	20%	13.7	6.7	48%	4.6	3.4	73%	3.3	5.1	8.5	1.4	1.1	1.7	1.3	0.7	1.5	2.0	5.2	21.7	
Guerra, Roberto	24	27.9	19	7.2	20	2.3	0.7	29%	4.4	1.9	44%	1.9	1.1	59%	0.5	1.8	2.3	1.7	1.4	1.7	0.2	0.5	0.2	2.3	3.2	6.7	
Martínez, G.	20	23.4	17	5.7	11	2.5	0.5	21%	3.0	1.5	51%	1.2	0.9	76%	0.2	1.8	2.1	3.6	0.6	1.4	0.0	0.1	0	2.0	1.7	6.5	
Reynés, P.	24	18.9	7	6.5	13	2.0	0.8	41%	3.2	1.3	42%	1.9	1.2	65%	0.3	1.6	1.9	2.7	0.6	1.9	0	0.2	0	1.7	2.2	6.4	
Moran, Jim	23	17.3	19	2.7	11	2.0	0.5	26%	1.2	0.5	44%	0.0	0.0	100%	0.4	1.6	2.1	0.4	0.3	0.6	0.2	0	0.0	2.2	0.6	1.4	
Klein, Jason	24	16.0	1	5.6	24	4.0	1.5	38%	0.9	0.4	45%	0.2	0.1	80%	0.2	1.0	1.2	0.4	0.2	0.5	0.0	0.1	0	1.5	0.2	2.6	
Vázquez, Fran	23	16.4	3	6.2	21	0	0	0%	4.5	2.3	51%	2.2	1.5	68%	1.1	2.3	3.5	0.1	0.2	0.4	0.9	0.1	0.8	1.8	1.4	7.1	
Baldo, Víctor	24	13.2	1	4.2	11	0.1	0.0	25%	3.9	1.5	39%	1.5	1.0	70%	1.2	1.9	3.2	0.3	0.6	0.8	0.4	0.5	0.0	2.4	1.9	4.1	
Penney, Kirk	14	20.5	7	8.9	16	5.0	2.0	39%	2.7	1.0	38%	1.1	0.7	68%	0.4	1.6	2.0	0.5	0.7	1.5	0	0.2	0	1.4	1.4	5.3	
Montas, Alexis	9	5.8	1	0.8	4	0	0	0%	0.8	0.4	50%	0	0	0%	0.4	1.0	1.4	0.2	0.2	0.5	0.3	0.1	0	0.6	0.1	1.4	
Alvarado, J.	3	10.6		1.0	3	0	0	0%	0.6	0.3	50%	2.0	0.3	16%	0.3	0.3	0.6	0.6	0	0	0	0	0	1.6	1.6	0.3	
B Burke, Pat	20	20.3	19	10.7	21	1.9	0.7	39%	6.7	3.6	54%	1.6	1.2	72%	1.2	4.1	5.3	0.2	0.6	1.5	0.5	0.2	0.3	2.3	1.7	10.5	
B Traina, Brad	10	19.9	2	8.4	20	4.5	1.7	37%	3.6	1.3	36%	0.8	0.7	87%	0.5	2.0	2.5	0.3	1.4	0.4	0.2	0.2	0.2	2.6	1.5	5.9	
Datos de Equipo	24			0		0	0	0%	0	0	0%	0	0	0%	1.3	1.8	3.2	0	0.5	0.2	0	0	0	0	0.0	3.5	
Totales		40		72.5	88	20.0	6.7	33%	43.4	20.5	47%	16.0	11.1	69%	10.5	24.5	35.1	11.2	7.4	11.8	3.8	2.9	3.0	2.0	1.19	6.73	8.0

ADECCO ESTUDIANTES

Estadísticas acumuladas hasta la Jornada 24

TOTALES

	Par jug	Puntos			Tiros de 3			Tiros de 2			Tiros libres			Rebotes			Asi efe	Balones		Tapones		Faltas				
		jug	5i	Tot	Max	Int	Con	%	Int	Con	%	Int	Con	%	Ofe	Def		Tot	Rec	Per	Fav	Con	Mat	Com	Rec	Val
Reyes, Felipe	24	707	22	368	24	3	1	33%	258	140	54%	132	85	64%	86	128	214	43	24	70	20	12	4	75	119	464
Loncar, Nikola	24	688	16	283	33	112	33	29%	130	70	53%	59	44	74%	12	34	46	39	27	41	3	8	1	43	47	199
Jiménez, Carlos	17	515	17	164	20	37	11	29%	78	42	53%	69	47	68%	31	85	116	29	31	26	10	2	6	37	77	278
Brewer, Corey	24	510	16	247	26	131	44	33%	80	37	46%	55	41	74%	8	39	47	38	21	46	5	7	1	60	66	167
Jasen, Hernán	24	493	15	205	16	51	9	17%	113	61	53%	78	56	71%	44	62	106	25	44	25	8	11	6	63	70	243
Azofra, Nacho	24	461	8	144	14	63	28	44%	29	18	62%	26	24	92%	7	29	36	77	25	33	1	1	0	80	36	157
Patterson, A.	19	447	11	177	22	34	13	38%	124	57	45%	33	24	72%	37	60	97	13	40	18	3	16	65	28	141	
Iturbe, Iker	23	392		164	23	56	23	41%	64	37	57%	25	21	84%	11	30	41	26	19	26	1	3	0	50	33	141
Vidaurreta, R.	23	329	14	88	12	2	0	0%	68	29	42%	53	30	56%	28	38	66	4	9	15	2	7	0	48	49	84
Miso, Andrés	17	176		64	12	24	10	41%	23	9	39%	23	16	69%	6	15	21	11	9	10	0	1	0	20	27	66
García, Adrián	1	3		0	0	1	0	0%	0	0	0%	0	0	0%	0	1	1	0	0	1	0	0	0	0	0	-1
Martín, Jan	1	0		0	0	0	0	0%	0	0	0%	0	0	0%	0	0	0	0	0	0	0	0	0	0	0	0
B Stewart, Kebu	4	78	1	29	12	0	0	0%	21	8	38%	22	13	59%	7	11	18	0	0	8	1	0	0	9	13	22
Datos de Equipo	24			0		0	0	0%	0	0	0%	0	0	0%	31	46	77	0	10	13	0	0	0	4	8	78
Totales		4800		1933	96	514	172	33%	988	508	51%	575	401	69%	308	578	886	305	232	354	69	55	34	554	573	2039

PROMEDIOS

	Par jug	Puntos			Tiros de 3			Tiros de 2			Tiros libres			Rebotes			Asi efe	Balones		Tapones		Faltas				
		jug	5i	Tot	Max	Int	Con	%	Int	Con	%	Int	Con	%	Ofe	Def		Tot	Rec	Per	Fav	Con	Mat	Com	Rec	Val
Reyes, Felipe	24	29.4	22	15.3	24	0.1	0.0	33%	10.7	5.8	54%	5.5	3.5	64%	3.5	5.3	8.9	1.7	1.0	2.9	0.8	0.5	0.1	3.1	4.9	19.3
Loncar, Nikola	24	28.6	16	11.7	33	4.6	1.3	29%	5.4	2.9	53%	2.4														

SERVICIO DE ESTADISTICAS ACB

JABONES PARDO FUENLABRADA

Estadísticas acumuladas hasta la Jornada 24

TOTALES

	Par jug	Min jug	Puntos		Tiros de 3			Tiros de 2			Tiros libres			Rebotes			Asi efe	Balones		Tapones		Faltas				
			5i	Tot	Max	Int	Con	%	Int	Con	%	Int	Con	%	Ofe	Def		Tot	Rec	Per	Fav	Con	Mat	Com	Rec	Val
Scott, Richard	24	771	23	431	29	36	12	33%	312	168	53%	83	59	71%	36	109	145	35	25	70	10	14	0	77	103	396
Rodríguez, Javi	24	704	23	205	17	53	18	33%	80	28	35%	122	95	77%	21	54	75	113	41	70	5	3	0	69	126	309
Beechum, Hurl	23	688	20	274	25	174	63	36%	81	29	35%	35	27	77%	16	54	70	11	29	23	4	5	2	50	42	181
Solana, F.	23	653	21	196	20	67	16	23%	103	46	44%	63	56	88%	19	58	77	62	29	46	5	14	0	76	71	189
Guardia, Salva	24	423	1	222	20	25	7	28%	130	66	50%	104	69	66%	54	61	115	12	15	36	15	11	1	76	70	209
Jackson, Robert	19	402	19	206	20	0	0	0%	144	86	59%	53	34	64%	44	74	118	4	16	24	7	8	0	58	47	231
Quintana, Rubén	22	339	4	107	18	37	13	35%	47	26	55%	19	16	84%	5	29	34	16	20	20	1	3	1	41	24	90
Larragán, Borja	23	273	1	90	19	38	18	47%	27	11	40%	17	14	82%	1	7	8	30	7	15	0	3	0	36	23	65
García, Dani	24	249	1	79	15	49	19	38%	19	8	42%	9	6	66%	8	35	43	12	3	5	5	1	0	37	10	65
Pérez, Sergio	19	190	2	72	9	30	8	26%	29	19	65%	13	10	76%	9	19	28	6	3	9	3	1	1	19	14	62
B Oduok, Ime	5	65	4	16	6	0	0	0%	11	5	45%	10	6	60%	3	10	13	0	3	6	3	2	3	14	10	13
B Eslava, Ariel	4	43	1	5	5	1	0	0%	6	2	33%	4	1	25%	7	5	12	1	3	4	0	1	0	7	4	5
Datos de Equipo	24			0		0	0	0%	0	0	0%	0	0	0%	27	34	61	0	12	25	0	0	0	11	3	40
Totales		4800		1903	97	510	174	34%	989	494	49%	532	393	73%	250	549	799	302	206	353	58	66	8	571	547	1855

PROMEDIOS

	Par jug	Min jug	Puntos		Tiros de 3			Tiros de 2			Tiros libres			Rebotes			Asi efe	Balones		Tapones		Faltas				
			5i	Tot	Max	Int	Con	%	Int	Con	%	Int	Con	%	Ofe	Def		Tot	Rec	Per	Fav	Con	Mat	Com	Rec	Val
Scott, Richard	24	32.1	23	17.9	29	1.5	0.5	33%	13.0	7.0	53%	3.4	2.4	71%	1.5	4.5	6.0	1.4	1.0	2.9	0.4	0.5	0	3.2	4.2	16.5
Rodríguez, Javi	24	29.3	23	8.5	17	2.2	0.7	33%	3.3	1.1	35%	5.0	3.9	77%	0.8	2.2	3.1	4.7	1.7	2.9	0.2	0.1	0	2.8	5.2	12.8
Beechum, Hurl	23	29.9	20	11.9	25	7.5	2.7	36%	3.5	1.2	35%	1.5	1.1	77%	0.6	2.3	3.0	0.4	1.2	1.0	0.1	0.2	0.0	2.1	1.8	7.8
Solana, F.	23	28.3	21	8.5	20	2.9	0.6	23%	4.4	2.0	44%	2.7	2.4	88%	0.8	2.5	3.3	2.6	1.2	2.0	0.2	0.6	0	3.3	3.0	8.2
Guardia, Salva	24	17.6	1	9.2	20	1.0	0.2	28%	5.4	2.7	50%	4.3	2.8	66%	2.2	2.5	4.7	0.5	0.6	1.5	0.6	0.4	0.0	3.1	2.9	8.7
Jackson, Robert	19	21.1	19	10.8	20	0	0	0%	7.5	4.5	59%	2.7	1.7	64%	2.3	3.8	6.2	0.2	0.8	1.2	0.3	0.4	0	3.0	2.4	12.1
Quintana, Rubén	22	15.4	4	4.8	18	1.6	0.5	35%	2.1	1.1	55%	0.8	0.7	84%	0.2	1.3	1.5	0.7	0.9	0.9	0.0	0.1	0.0	1.8	1.0	4.0
Larragán, Borja	23	11.8	1	3.9	19	1.6	0.7	47%	1.1	0.4	40%	0.7	0.6	82%	0.0	0.3	0.3	1.3	0.3	0.6	0	0.1	0	1.5	1.0	2.8
García, Dani	24	10.3	1	3.2	15	2.0	0.7	38%	0.7	0.3	42%	0.3	0.2	66%	0.3	1.4	1.7	0.5	0.1	0.2	0.2	0.0	0	1.5	0.4	2.7
Pérez, Sergio	19	10.0	2	3.7	9	1.5	0.4	26%	1.5	1.0	65%	0.6	0.5	76%	0.4	1.0	1.4	0.3	0.1	0.4	0.1	0.0	0.0	1.0	0.7	3.2
B Oduok, Ime	5	13.0	4	3.2	6	0	0	0%	2.2	1.0	45%	2.0	1.2	60%	0.6	2.0	2.6	0	0.6	1.2	0.6	0.4	0.6	2.8	2.0	2.6
B Eslava, Ariel	4	10.7	1	1.2	5	0.2	0	0%	1.5	0.5	33%	1.0	0.2	25%	1.7	1.2	3.0	0.2	0.7	1.0	0	0.2	0	1.7	1.0	1.2
Datos de Equipo	24			0		0	0	0%	0	0	0%	0	0	0%	1.1	1.4	2.5	0	0.5	1.0	0	0	0	0.4	0.1	1.6
Totales		40		79.2	97	21.2	7.2	34%	41.2	20.5	49%	22.1	11.6	73%	10.4	22.8	33.2	12.5	8.5	14.7	2.4	2.7	0.3	23.7	22.2	77.2

CASADEMONT GIRONA

Estadísticas acumuladas hasta la Jornada 24

TOTALES

	Par jug	Min jug	Puntos		Tiros de 3			Tiros de 2			Tiros libres			Rebotes			Asi efe	Balones		Tapones		Faltas					
			5i	Tot	Max	Int	Con	%	Int	Con	%	Int	Con	%	Ofe	Def		Tot	Rec	Per	Fav	Con	Mat	Com	Rec	Val	
Panko, Andy	24	821	24	418	31	92	26	28%	112	106	50%	161	128	79%	46	80	126	20	11	48	4	24	6	74	141	369	
Myers, Terrell	24	649	21	306	30	107	45	42%	129	56	43%	74	59	79%	8	39	47	61	22	57	2	10	0	79	90	232	
Johnson, Sydney	24	607	11	141	14	54	12	22%	73	36	49%	57	33	57%	17	52	69	53	26	38	1	5	0	54	72	162	
Struelens, Eric	23	483	13	172	23	42	14	33%	115	54	46%	31	22	70%	42	80	122	18	19	34	22	7	7	64	32	182	
Thomas, John	21	452	17	189	17	0	0	0%	157	77	49%	48	35	72%	54	50	104	10	12	39	10	11	5	72	54	164	
Okulaja, A.	14	405	13	194	25	50	22	44%	104	49	47%	42	30	71%	28	59	87	18	31	44	2	4	1	39	47	197	
Trias, Jordi	21	378	4	148	17	29	16	55%	90	39	43%	34	22	64%	28	84	112	20	6	24	11	6	5	40	38	189	
Rogers, Paul	22	354	7	101	12	1	0	0%	88	44	50%	27	13	48%	35	61	96	6	10	18	6	7	5	45	36	126	
Sambugaro, M.	24	305	3	71	12	47	21	44%	9	3	33%	2	2	100%	2	14	16	6	8	6	3	1	0	18	7	54	
Jofresa, Rafa	16	297	7	98	20	52	17	32%	27	14	51%	22	19	86%	5	20	25	23	8	28	1	1	0	32	25	68	
Sàbat, Albert	8	52		13	11	8	1	12%	9	4	44%	2	2	100%	2	3	5	1	4	2	0	1	0	7	2	3	
Espinosa, Toni	4	22		8	8	1	0	0%	3	3	100%	2	2	100%	0	4	4	1	0	0	0	0	0	0	6	1	7
Datos de Equipo	24			0		0	0	0%	0	0	0%	0	0	0%	30	36	66	0	7	9	0	0	0	0	4	68	
Totales		4825		1859	101	483	174	36%	1016	485	47%	502	367	73%	297	582	879	237	164	347	62	77	29	530	549	1821	

PROMEDIOS

	Par jug	Min jug	Puntos		Tiros de 3			Tiros de 2			Tiros libres			Rebotes			Asi efe	Balones		Tapones		Faltas				
			5i	Tot	Max	Int	Con	%	Int	Con	%	Int	Con	%	Ofe	Def		Tot	Rec	Per	Fav	Con	Mat	Com	Rec	Val
Panko, Andy	24	34.2	24	17.4	31	3.8	1.0	28%	8.8	4.4	50%	6.7	5.3	79%	1.9	3.3	5.2	0.8	0.4	2.0	0.1	1.0	0.2	3.0	5.8	15.3
Myers, Terrell	24	27.0	21	12.7	30	4.4	1.8	42%	5.3	2.3	43%	3.0	2.4	79%	0.3	1.6	1.9	2.5	0.9	2.3	0.0	0.4	0	3.2	3.7	9.6
Johnson, Sydney	24	25.2	11	5.8	14	2.2	0.5	22%	3.0	1.5	49%	2.3	1.3	57%	0.7	2.1	2.8	2.2	1.0	1.5	0.0	0.2	0	2.2	3.0	6.7
Struelens, Eric	23	21.0	13	7.4	23	1.8	0.6	33%	5.0	2.3	46%	1.3	0.9	70%	1.8	3.4	5.3	0.7	0.8	1.4	0.9	0.3	0.3</			

DKV JOVENTUT

Estadísticas acumuladas hasta la Jornada 24

TOTALES

	Par	Min	Puntos		Tiros de 3		Tiros de 2		Tiros libres		Rebotes		Asi	Balones		Tapones		Faltas		Val						
			jug	jug	Tot	Max	Int	Con	%	Int	Con	%		Int	Con	%	Ofe	Def	Tot		efe	Rec	Per	Fav	Con	Mat
Fernández, Rudy	24	687	19	271	23	89	38	42%	99	53	53%	56	51	91%	27	69	96	60	48	28	2	6	14	60	72	353
Marco, Carles	24	686	24	267	23	127	55	43%	73	32	43%	45	38	84%	4	37	41	101	20	64	0	8	0	69	52	220
Tabak, Zan	24	646	24	267	23	1	0	0%	188	115	61%	70	37	52%	56	104	160	25	9	56	29	8	15	67	62	314
Digbeu, Alain	24	571	16	231	26	82	33	40%	68	41	60%	61	50	81%	14	50	64	24	32	29	10	4	14	68	73	246
Radulovic, N.	24	439	8	209	22	61	14	22%	99	53	53%	79	61	77%	36	48	84	18	23	27	4	6	7	68	69	195
Dumas, Stephane	24	402	1	134	15	27	6	22%	95	45	47%	28	26	92%	14	24	38	50	22	41	1	5	0	37	39	128
Alzamora, Alf.	24	369		147	13	17	8	47%	79	35	44%	71	53	74%	36	28	64	14	16	23	4	5	4	68	66	144
Vázquez, Paco	17	250	8	63	12	37	11	29%	24	7	29%	20	16	80%	1	15	16	11	3	13	0	1	0	21	23	34
Drame, Souley	13	96	1	19	6	7	2	28%	13	5	38%	5	3	60%	4	3	7	1	4	2	2	0	1	21	5	0
Guzmán, J.M.	9	76		20	7	11	2	18%	11	5	45%	6	4	66%	2	10	12	12	7	7	0	1	0	8	9	27
Flis, Dmitri	1	3		0	0	0	0	0%	1	0	0%	0	0	0%	1	0	1	0	0	0	0	0	0	0	0	0
B Arnold, Jamie	21	602	20	382	33	43	21	48%	230	122	53%	91	75	82%	51	107	158	14	26	39	11	10	15	57	81	420
Datos de Equipo	24			0		0	0	0%	0	0	0%	0	0	0%	24	32	56	0	11	13	0	0	0	1	7	60
Totales		4825		2010	103	502	190	37%	980	513	52%	532	414	77%	270	527	797	330	221	342	63	54	70	545	558	2141

PROMEDIOS

	Par	Min	Puntos		Tiros de 3		Tiros de 2		Tiros libres		Rebotes		Asi	Balones		Tapones		Faltas		Val						
			jug	jug	Tot	Max	Int	Con	%	Int	Con	%		Int	Con	%	Ofe	Def	Tot		efe	Rec	Per	Fav	Con	Mat
Fernández, Rudy	24	28.6	19	11.2	23	3.7	1.5	42%	4.1	2.2	53%	2.3	2.1	91%	1.1	2.8	4.0	2.5	2.0	1.1	0.0	0.2	0.5	2.5	3.0	14.7
Marco, Carles	24	28.5	24	11.1	23	5.2	2.2	43%	3.0	1.3	43%	1.8	1.5	84%	0.1	1.5	1.7	4.2	0.8	2.6	0	0.3	0	2.8	2.1	9.1
Tabak, Zan	24	26.9	24	11.1	23	0.0	0	0%	7.8	4.7	61%	2.9	1.5	52%	2.3	4.3	6.6	1.0	0.3	2.3	1.2	0.3	0.6	2.7	2.5	13.0
Digbeu, Alain	24	23.7	16	9.6	26	3.4	1.3	40%	2.8	1.7	60%	2.5	2.0	81%	0.5	2.0	2.6	1.0	1.3	1.2	0.4	0.1	0.5	2.8	3.0	10.2
Radulovic, N.	24	18.2	8	8.7	22	2.5	0.5	22%	4.1	2.2	53%	3.2	2.5	77%	1.5	2.0	3.5	0.7	0.9	1.1	0.1	0.2	0.2	2.8	2.8	8.1
Dumas, Stephane	24	16.7	1	5.5	15	1.1	0.2	22%	3.9	1.8	47%	1.1	1.0	92%	0.5	1.0	1.5	2.0	0.9	1.7	0.0	0.2	0	1.5	1.6	5.3
Alzamora, Alf.	24	15.3		6.1	13	0.7	0.3	47%	3.2	1.4	44%	2.9	2.2	74%	1.5	1.1	2.6	0.5	0.6	0.9	0.1	0.2	0.1	2.8	2.7	6.0
Vázquez, Paco	17	14.7	8	3.7	12	2.1	0.6	29%	1.4	0.4	29%	1.1	0.9	80%	0.0	0.8	0.9	0.6	0.1	0.7	0	0.0	0	1.2	1.3	2.0
Drame, Souley	13	7.3	1	1.4	6	0.5	0.1	28%	1.0	0.3	38%	0.3	0.2	60%	0.3	0.2	0.5	0.0	0.3	0.1	0.1	0	0.0	1.6	0.3	0
Guzmán, J.M.	9	8.4		2.2	7	1.2	0.2	18%	1.2	0.5	45%	0.6	0.4	66%	0.2	1.1	1.3	1.3	0.7	0.7	0	0.1	0	0.8	1.0	3.0
Flis, Dmitri	1	3.0		0	0	0	0	0%	1.0	0	0%	0	0	0%	1.0	0	1.0	0	0	0	0	0	0	0	0	0
B Arnold, Jamie	21	28.6	20	18.1	33	2.0	1.0	48%	10.9	5.8	53%	4.3	3.5	82%	2.4	5.0	7.5	0.6	1.2	1.8	0.5	0.4	0.7	2.7	3.8	20.0
Datos de Equipo	24			0		0	0	0%	0	0	0%	0	0	0%	1.0	1.3	2.3	0	0.4	0.5	0	0	0	0.0	0.2	2.5
Totales		40		83.7	103	20.9	7.9	37%	40.8	21.3	52%	22.1	11.7	77%	11.2	21.9	33.2	13.7	9.2	14.2	2.6	2.2	2.9	22.7	23.2	89.2

CAPRABO LLEIDA

Estadísticas acumuladas hasta la Jornada 24

TOTALES

	Par	Min	Puntos		Tiros de 3		Tiros de 2		Tiros libres		Rebotes		Asi	Balones		Tapones		Faltas		Val						
			jug	jug	Tot	Max	Int	Con	%	Int	Con	%		Int	Con	%	Ofe	Def	Tot		efe	Rec	Per	Fav	Con	Mat
Bramlett, A.J.	24	692	24	263	20	2	0	0%	216	114	52%	71	35	49%	79	109	188	34	21	56	27	18	21	91	62	290
Alston, Derrick	23	652	17	272	27	5	0	0%	245	106	43%	95	60	63%	58	98	156	27	26	33	27	9	10	68	85	304
Ramos, Sergio	23	631	17	294	23	70	21	30%	126	72	57%	113	87	76%	29	87	116	16	21	43	0	13	1	54	110	318
Esteller, Roger	22	590	15	215	25	71	18	25%	127	62	48%	56	37	66%	17	48	65	25	20	38	4	10	1	56	61	149
Rodilla, Nacho	24	564	18	203	19	54	17	31%	97	47	48%	86	58	67%	15	28	43	53	25	31	2	7	0	44	83	212
Rogers, Johnny	24	470	6	182	18	63	18	28%	79	50	63%	31	28	90%	25	48	73	11	14	17	2	3	1	55	31	161
Comas, Jaume	24	427	6	120	17	32	4	12%	66	35	53%	53	38	71%	8	21	29	45	38	30	2	7	0	69	57	111
Angulo, Alberto	22	402	13	130	13	21	7	33%	93	47	50%	29	15	51%	8	37	45	34	19	33	1	3	0	33	34	120
Alvarez, Berni	22	316	3	138	17	74	32	43%	27	13	48%	23	16	69%	8	20	28	11	9	15	2	5	0	28	22	99
Tamames, Berni	8	64	1	20	10	0	0	0%	19	10	52%	2	0	0%	4	8	12	1	4	3	1	2	1	12	4	14
Arco, Salva	3	16		4	4	2	1	50%	4	0	0%	2	1	50%	1	0	1	0	0	1	0	0	0	3	1	-4
Fornas, Roger	1	1		0	0	0	0	0%	0	0	0%	0	0	0%	0	0	0	0	0	0	0	0	0	0	0	0
Datos de Equipo	24			0		0	0	0%	0	0	0%	0	0	0%	29	45	74	0	16	19	0	0	0	5	6	72
Totales		4825		1841	99	394	118	29%	1099	556	50%	561	375	66%	281	549	830	257	213	319	68	77	35	518	556	1846

PROMEDIOS

	Par	Min	Puntos		Tiros de 3		Tiros de 2		Tiros libres		Rebotes		Asi	Balones		Tapones		Faltas		Val						
			jug	jug	Tot	Max	Int	Con	%	Int	Con	%		Int	Con	%	Ofe	Def	Tot		efe	Rec	Per	Fav	Con	Mat
Bramlett, A.J.	24	28.8	24	10.9	20	0.0	0	0%	9.0	4.7	52%	2.9	1.4	49%	3.2	4.5	7.8	1.4	0.8	2.3	1.1	0.7	0.8	3.7	2.5	12.0
Alston, Derrick	23	28.3	17	11.8	27	0.2	0	0%	10.6	4.6	43%	4.1	2.6	63%	2.5	4.2	6.7	1.1	1.1	1.4	1.1	0.3	0.4	2.9	3.6	13.2
Ramos, Sergio	23	27.4	17	12.7	23	3.0	0.9	30%	5.4	3.1	57%	4.9	3.7	76%	1.2	3.7	5.0	0.6	0.9	1.8	0	0.5	0.0	2.3	4.7	13.8
Esteller, Roger	22	26.8	15	9.7	25	3.2	0.8	25%	5.7	2.8	48%	2.5	1.6	66%	0.7	2.1	2.9	1.1	0.9	1.7	0.1	0.4	0.0	2.5	2.7	6.7
Rodilla, Nacho	24	23.5	18</																							

SERVICIO DE ESTADISTICAS ACB

REAL MADRID

Estadísticas acumuladas hasta la Jornada 24

TOTALES

	Par	Min	Puntos		Tiros de 3		Tiros de 2		Tiros libres			Rebotes			Asi	Balones		Tapones		Faltas						
			jug	jug	5i	Tot	Max	Int	Con	%	Int	Con	%	Int	Con	%	Ofe	Def	Tot	efe	Rec	Per	Fav	Con	Mat	Com
Bennett, Elmer	23	780	23	352	27	100	40	40%	141	71	50%	121	90	74%	10	56	66	126	42	60	1	8	0	66	140	432
Fotsis, Antonis	24	687	22	334	20	90	36	40%	152	78	51%	90	70	77%	48	114	162	26	36	35	29	6	30	76	75	397
Herreros, A.	24	680	24	264	25	101	41	40%	90	47	52%	54	47	87%	16	62	78	29	21	33	1	5	2	50	58	253
Kambala, K.	22	665	18	410	25	1	0	0%	301	167	55%	111	76	68%	49	88	137	7	17	51	5	26	16	75	100	354
Mumbrú, Alex	24	519	8	203	19	86	37	43%	68	36	52%	32	20	62%	12	69	81	14	18	28	4	5	1	54	35	175
Stojic, Mario	23	513	13	104	10	37	14	37%	50	20	40%	33	22	66%	12	40	52	21	29	28	7	3	2	69	37	86
Victoriano, L.	23	352	1	79	13	37	8	21%	31	14	45%	35	27	77%	8	29	37	45	25	25	1	5	1	63	42	82
Bueno, Antonio	18	205	4	82	12	0	0	0%	61	34	55%	23	14	60%	22	15	37	3	5	16	5	4	5	36	20	60
Hdez-Sonseca, E.	11	86		32	10	0	0	0%	21	12	57%	10	8	80%	7	17	24	1	4	6	9	1	4	11	5	46
Burke, Pat	3	59	1	19	7	2	1	50%	14	8	57%	0	0	0%	5	10	15	0	3	9	0	0	2	9	1	13
Núñez, Roberto	3	16		6	6	6	2	33%	0	0	0%	0	0	0%	0	0	1	2	1	0	0	0	2	1	3	
Antelo, J. A.	2	8		2	2	0	0	0%	1	1	100%	0	0	0%	0	1	1	0	0	0	0	0	0	1	0	2
López, Juanjo	1	1		0	0	0	0	0%	1	0	0%	0	0	0%	0	1	1	0	0	0	0	0	0	0	0	0
Suárez, Quique	1	0		0	0	1	0	0%	0	0	0%	0	0	0%	0	0	0	0	0	0	0	0	0	0	0	-1
B Reyes, Alfonso	14	227	6	80	14	0	0	0%	55	34	61%	18	12	66%	13	34	47	3	4	24	1	4	0	36	15	59
Datos de Equipo	24			0		0	0	0%	0	0	0%	0	0	0%	23	39	62	0	11	11	0	0	0	1	6	67
Totales		4800		1967	98	461	179	38%	986	522	52%	527	386	73%	225	575	800	276	217	327	63	67	63	549	535	2028

PROMEDIOS

	Par	Min	Puntos		Tiros de 3		Tiros de 2		Tiros libres			Rebotes			Asi	Balones		Tapones		Faltas						
			jug	jug	5i	Tot	Max	Int	Con	%	Int	Con	%	Int	Con	%	Ofe	Def	Tot	efe	Rec	Per	Fav	Con	Mat	Com
Bennett, Elmer	23	33.9	23	15.3	27	4.3	1.7	40%	6.1	3.0	50%	5.2	3.9	74%	0.4	2.4	2.8	5.4	1.8	2.6	0.0	0.3	0	2.8	6.0	18.7
Fotsis, Antonis	24	28.6	22	13.9	20	3.7	1.5	40%	6.3	3.2	51%	3.7	2.9	77%	2.0	4.7	6.7	1.0	1.5	1.4	1.2	0.2	1.2	3.1	3.1	16.5
Herreros, A.	24	28.3	24	11.0	25	4.2	1.7	40%	3.7	1.9	52%	2.2	1.9	87%	0.6	2.5	3.2	1.2	0.8	1.3	0.0	0.2	0.0	2.4	4.5	10.5
Kambala, K.	22	30.2	18	18.6	25	0.0	0	0%	13.6	7.5	55%	5.0	3.4	68%	2.2	4.0	6.2	0.3	0.7	2.3	0.2	1.1	0.7	3.4	4.5	16.0
Mumbrú, Alex	24	21.6	8	8.4	19	3.5	1.5	43%	2.8	1.5	52%	1.3	0.8	62%	0.5	2.8	3.3	0.5	0.7	1.1	0.1	0.2	0.0	2.2	1.4	7.2
Stojic, Mario	23	22.3	13	4.5	10	1.6	0.6	37%	2.1	0.8	40%	1.4	0.9	66%	0.5	1.7	2.2	0.9	1.2	1.2	0.3	0.1	0.0	3.0	1.6	3.7
Victoriano, L.	23	15.3	1	3.4	13	1.6	0.3	21%	1.3	0.6	45%	1.5	1.1	77%	0.3	1.2	1.6	1.9	1.0	1.0	0.0	0.2	0.0	2.7	1.8	3.5
Bueno, Antonio	18	11.3	4	4.5	12	0	0	0%	3.3	1.8	55%	1.2	0.7	60%	1.2	0.8	2.0	0.1	0.2	0.8	0.2	0.2	0.2	2.0	1.1	3.3
Hdez-Sonseca, E.	11	7.8		2.9	10	0	0	0%	1.9	1.0	57%	0.9	0.7	80%	0.6	1.5	2.1	0.0	0.3	0.5	0.8	0.0	0.3	1.0	0.4	4.1
Burke, Pat	3	19.6	1	6.3	7	0.6	0.3	50%	4.6	2.6	57%	0	0	0%	1.6	3.3	5.0	0	1.0	3.0	0	0	0.6	3.0	0.3	4.3
Núñez, Roberto	3	5.3		2.0	6	2.0	0.6	33%	0	0	0%	0	0	0%	0	0	0	0.3	0.6	0.3	0	0	0	0.6	0.3	1.0
Antelo, J. A.	2	4.0		1.0	2	0	0	0%	0.5	0.5	100%	0	0	0%	0	0.5	0.5	0	0	0	0	0	0	0.5	0	1.0
López, Juanjo	1	1.0		0	0	0	0	0%	1.0	0	0%	0	0	0%	0	1.0	1.0	0	0	0	0	0	0	0	0	0
Suárez, Quique	1	0		0	0	1.0	0	0%	0	0	0%	0	0	0%	0	0	0	0	0	0	0	0	0	0	0	-1.0
B Reyes, Alfonso	14	16.2	6	5.7	14	0	0	0%	3.9	2.4	61%	1.2	0.8	66%	0.9	2.4	3.3	0.2	0.2	1.7	0.0	0.2	0	2.5	1.0	4.2
Datos de Equipo	24			0		0	0	0%	0	0	0%	0	0	0%	0.9	1.6	2.5	0	0.4	0.4	0	0	0	0.0	0.2	2.7
Totales		40		81.9	98	19.2	7.4	38%	41.0	21.7	52%	21.9	16.0	73%	9.3	23.9	33.3	11.5	9.0	13.6	2.6	2.7	2.6	22.8	22.2	84.5

RICOH MANRESA

Estadísticas acumuladas hasta la Jornada 24

TOTALES

	Par	Min	Puntos		Tiros de 3		Tiros de 2		Tiros libres			Rebotes			Asi	Balones		Tapones		Faltas						
			jug	jug	5i	Tot	Max	Int	Con	%	Int	Con	%	Int	Con	%	Ofe	Def	Tot	efe	Rec	Per	Fav	Con	Mat	Com
Williams, H.	24	730	24	348	25	11	3	27%	230	126	54%	109	87	79%	40	150	190	41	35	50	39	19	5	91	110	469
Oliver, Albert	24	691	24	258	24	75	23	30%	113	48	42%	116	93	80%	17	61	78	75	31	42	2	6	0	69	106	293
Laviña, Ferran	23	685	22	300	22	89	35	39%	116	57	49%	106	81	76%	11	50	61	51	33	47	3	10	1	68	114	299
Brown, John	24	664	24	305	25	36	12	33%	200	116	58%	60	37	61%	49	105	154	20	16	53	16	9	14	77	55	296
Espil, Juan	24	623	2	373	30	166	73	43%	63	36	57%	87	82	94%	4	25	29	38	21	30	1	7	0	72	63	291
Cilla, Jesús	24	370	20	110	13	12	5	41%	83	34	40%	36	27	75%	11	34	45	8	21	17	0	13	2	33	38	94
Llorens, Jordi	24	295		68	7	0	0	0%	59	26	44%	26	16	61%	26	39	65	4	5	24	7	8	0	71	24	27
Cisteró, Maiol	24	282		47	6	20	5	25%	21	8	38%	19	16	84%	4	15	19	31	10	16	0	1	0	46	21	34
Martínez, Rafa	23	234	4	59	10	23	10	43%	18	8	44%	18	13	72%	2	15	17	14	9	9	2	4	0	24	28	64
Singla, Jordi	21	227		66	10	31	14	45%	20	8	40%	10	8	80%	7	19	26	3	5	9	4	0	1	34	12	42
Datos de Equipo	24			0		0	0	0%	0	0	0%	0	0	0%	36	28	64	0	10	14	0	0	0	2	7	65
Totales		4800		1934	96	463	180	38%	923	467	50%	587	460	78%	207	541	748	285	196	311	74	77	23	587	578	1974

PROMEDIOS

	Par	Min	Puntos		Tiros de 3		Tiros de 2		Tiros libres			Rebotes			Asi	Balones		Tapones		Faltas					
			jug	jug	5i	Tot	Max	Int	Con	%	Int	Con	%	Int	Con	%	Ofe	Def	Tot	efe	Rec	Per	Fav	Con	Mat
Williams, H.	24	30.4	24	14.5	25	0.4	0.1	27%	9.5	5.2	54%	4.5	3.6	79%	1.6	6.2	7.9								

SERVICIO DE ESTADISTICAS ACB

C.B. POLARIS WORLD MURCIA

Estadísticas acumuladas hasta la Jornada 24

TOTALES

	Par jug	Min		Puntos		Tiros de 3			Tiros de 2			Tiros libres			Rebotes			Asi	Balones		Tapones		Faltas			
		jug	5i	Tot	Max	Int	Con	%	Int	Con	%	Int	Con	%	Ofe	Def	Tot	efe	Rec	Per	Fav	Con	Mat	Com	Rec	Val
Scott, Brent	24	820	24	403	26	7	1	14%	298	154	51%	158	92	58%	109	115	224	44	16	80	15	31	21	92	133	416
Sánchez, Xavier	24	721	20	198	16	58	11	18%	109	64	58%	47	37	78%	12	56	68	36	41	32	1	5	0	42	65	228
Reynolds-Dean	24	656	23	293	31	16	6	37%	234	112	47%	67	51	76%	46	108	154	30	36	43	32	7	8	67	66	346
López, Ferran	24	540	12	178	18	77	24	31%	104	40	38%	45	26	57%	10	32	42	60	22	46	0	6	0	41	49	122
Galilea, J.L.	23	486	12	145	15	62	26	41%	40	21	52%	35	25	71%	5	22	27	67	20	41	0	2	0	57	37	131
Van Lacke, F.	23	455	7	167	21	68	28	41%	63	29	46%	40	25	62%	6	28	34	19	26	24	0	3	3	52	52	130
Bárceñas, E.	21	249	8	92	18	24	9	37%	50	22	44%	29	21	72%	17	41	58	9	5	18	2	4	1	52	25	66
Horton, Steve	22	208		37	6	0	0	0%	34	13	38%	24	11	45%	17	18	35	1	11	6	9	4	2	39	21	31
Molledo, J.M.	10	149	2	56	11	32	8	25%	18	10	55%	24	12	50%	2	13	15	4	8	12	1	0	0	16	22	34
Johnson, Damon	2	57	1	23	12	6	2	33%	10	5	50%	10	7	70%	1	5	6	3	4	8	0	0	0	7	8	17
Conlon, Marty	1	12		3	3	0	0	0%	3	1	33%	1	1	100%	1	1	2	0	0	1	0	0	0	3	1	0
B Nover, Matt	14	111		39	13	0	0	0%	31	16	51%	8	7	87%	10	15	25	0	3	8	0	0	0	15	12	40
B Markovic, Nenad	14	295	10	101	23	48	11	22%	53	21	39%	27	26	96%	3	21	24	21	11	22	4	4	0	30	21	56
B Bracey, Bryan	5	66	1	25	8	14	3	21%	20	7	35%	3	2	66%	3	8	11	3	3	5	0	2	3	10	3	3
Datos de Equipo	24			0		0	0	0%	0	0	0%	0	0	0%	33	31	64	0	20	7	0	0	0	0	4	81
Totales		4825		1760	94	412	129	31%	1067	515	48%	518	343	66%	275	514	789	297	226	353	64	68	38	523	519	1701

PROMEDIOS

	Par jug	Min		Puntos		Tiros de 3			Tiros de 2			Tiros libres			Rebotes			Asi	Balones		Tapones		Faltas			
		jug	5i	Tot	Max	Int	Con	%	Int	Con	%	Int	Con	%	Ofe	Def	Tot	efe	Rec	Per	Fav	Con	Mat	Com	Rec	Val
Scott, Brent	24	34.1	24	16.7	26	0.2	0.0	14%	12.4	6.4	51%	6.5	3.8	58%	4.5	4.7	9.3	1.8	0.6	3.3	0.6	1.2	0.8	3.8	5.5	17.3
Sánchez, Xavier	24	30.0	20	8.2	16	2.4	0.4	18%	4.5	2.6	58%	1.9	1.5	78%	0.5	2.3	2.8	1.5	1.7	1.3	0.0	0.2	0	1.7	2.7	9.5
Reynolds-Dean	24	27.3	23	12.2	31	0.6	0.2	37%	9.7	4.6	47%	2.7	2.1	76%	1.9	4.5	6.4	1.2	1.5	1.7	1.3	0.2	0.3	2.7	2.7	14.4
López, Ferran	24	22.5	12	7.4	18	3.2	1.0	31%	4.3	1.6	38%	1.8	1.0	57%	0.4	1.3	1.7	2.5	0.9	1.9	0	0.2	0	1.7	2.0	5.0
Galilea, J.L.	23	21.1	12	6.3	15	2.6	1.1	41%	1.7	0.9	52%	1.5	1.0	71%	0.2	0.9	1.1	2.9	0.8	1.7	0	0.0	0	2.4	1.6	5.6
Van Lacke, F.	23	19.7	7	7.2	21	2.9	1.2	41%	2.7	1.2	46%	1.7	1.0	62%	0.2	1.2	1.4	0.8	1.1	1.0	0	0.1	0.1	2.2	2.2	5.6
Bárceñas, E.	21	11.8	8	4.3	18	1.1	0.4	37%	2.3	1.0	44%	1.3	1.0	72%	0.8	1.9	2.7	0.4	0.2	0.8	0.0	0.1	0.0	2.4	1.1	3.1
Horton, Steve	22	9.4		1.6	6	0	0	0%	1.5	0.5	38%	1.0	0.5	45%	0.7	0.8	1.5	0.0	0.5	0.2	0.4	0.1	0.0	1.7	0.9	1.4
Molledo, J.M.	10	14.9	2	5.6	11	3.2	0.8	25%	1.8	1.0	55%	2.4	1.2	50%	0.2	1.3	1.5	0.4	0.8	1.2	0.1	0	0	1.6	2.2	3.4
Johnson, Damon	2	28.5	1	11.5	12	3.0	1.0	33%	5.0	2.5	50%	5.0	3.5	70%	0.5	2.5	3.0	1.5	2.0	4.0	0	0	0	3.5	4.0	8.5
Conlon, Marty	1	12.0		3.0	3	0	0	0%	3.0	1.0	33%	1.0	1.0	100%	1.0	1.0	2.0	0	0	1.0	0	0	0	3.0	1.0	0
B Nover, Matt	14	7.9		2.7	13	0	0	0%	2.2	1.1	51%	0.5	0.5	87%	0.7	1.0	1.7	0	0.2	0.5	0	0	0	1.0	0.8	2.8
B Markovic, Nenad	14	21.0	10	7.2	23	3.4	0.7	22%	3.7	1.5	39%	1.9	1.8	96%	0.2	1.5	1.7	1.5	0.7	1.5	0.2	0.2	0	2.1	1.5	4.0
B Bracey, Bryan	5	13.2	1	5.0	8	2.8	0.6	21%	4.0	1.4	35%	0.6	0.4	66%	0.6	1.6	2.2	0.6	0.6	1.0	0	0.4	0.6	2.0	0.6	0.6
Datos de Equipo	24			0		0	0	0%	0	0	0%	0	0	0%	1.3	1.2	2.6	0	0.8	0.2	0	0	0	0	0.1	3.3
Totales		40		73.3	94	17.1	5.3	31%	44.4	21.4	48%	21.5	14.2	66%	11.4	21.4	32.8	12.3	9.4	14.7	2.6	2.8	1.5	21.7	21.6	70.8

PAMESA CERAMICA VALENCIA

Estadísticas acumuladas hasta la Jornada 24

TOTALES

	Par jug	Min		Puntos		Tiros de 3			Tiros de 2			Tiros libres			Rebotes			Asi	Balones		Tapones		Faltas			
		jug	5i	Tot	Max	Int	Con	%	Int	Con	%	Int	Con	%	Ofe	Def	Tot	efe	Rec	Per	Fav	Con	Mat	Com	Rec	Val
Rigaudeau, A.	24	639	24	296	26	98	35	35%	97	58	59%	82	75	91%	5	42	47	52	38	42	4	5	0	79	88	290
Tomasevic, D.	24	626	19	210	18	0	0	0%	168	86	51%	92	38	41%	69	118	187	76	42	55	7	7	7	64	77	337
Oberto, F.	24	607	19	264	24	1	0	0%	190	118	62%	67	28	41%	30	83	113	42	25	45	21	8	8	83	74	291
Montecchia, A.	23	539	16	223	19	104	51	49%	35	22	62%	32	26	81%	8	50	58	52	33	38	2	3	0	69	37	223
Paraíso, J.A.	21	446	6	151	20	44	15	34%	62	35	56%	60	36	60%	23	42	65	16	15	23	5	10	1	43	54	150
Dikoudis, Dimos	21	427	10	220	23	23	8	34%	151	83	54%	57	30	52%	34	54	88	13	11	25	7	11	5	60	50	183
Kammerichs, F.	22	331	11	173	25	34	17	50%	93	52	55%	31	18	58%	30	40	70	17	10	20	17	8	9	45	33	176
Luengo, Víctor	22	319	6	109	12	23	6	26%	58	36	62%	29	19	65%	11	26	37	22	11	22	4	4	0	51	27	84
Popovic, Marko	22	309	5	140	15	61	20	32%	47	17	36%	59	46	77%	4	14	18	30	12	25	0	5	0	37	58	107
Abbó, A.	13	280	4	87	17	35	18	51%	19	9	47%	21	15	71%	1	20	21	18	7	17	3	4	0	39	33	76
García, Asier	20	258		100	14	49	17	34%	41	17	41%	20	15	75%	19	21	40	11	4	15	2	0	1	31	12	62
Llompарт, Pedro	9	36		11	8	4	2	50%	5	1	20%	10	3	30%	0	2	2	4	2	4	0	0	0	9	7	0
Rodríguez, J.	3	4		2	2	0	0	0%	1	1	100%	0	0	0%	0	1	1	0	0	0	0	0	0	0	0	3
Amador, José	3	3		3	3	0	0	0%	1	1	100%	4	1	25%	1	0	1	0	0	0	0	0	0	1	2	2
Mainoldi, Leo	1	1		0	0	0	0	0%	0	0	0%	0	0	0%	0	0	0	0	0	0	0	0	0	1	0	-1
Datos de Equipo	24			0		0	0	0%	0	0	0%	0	0	0%	19	49	68	0	11	5	0	0	0	2	5	77
Totales		4825		1989	98	476	189	39%	968	536	55%															

UNICAJA

Estadísticas acumuladas hasta la Jornada 24

TOTALES

	Par jug	Min jug	5i	Puntos		Tiros de 3			Tiros de 2			Tiros libres			Rebotes			Asi efe	Balones		Tapones		Faltas			
				Tot	Max	Int	Con	%	Int	Con	%	Int	Con	%	Ofe	Def	Tot		Rec	Per	Fav	Con	Mat	Com	Rec	Val
Bullock, Louis	24	690	18	378	33	134	58	43%	132	53	40%	116	98	84%	14	48	62	39	19	40	2	13	0	69	101	306
Sonko, Mous	22	622	19	231	19	54	17	31%	88	51	57%	99	78	78%	20	43	63	68	23	34	10	5	3	79	90	272
Herrmann, W.	23	557	16	232	20	68	22	32%	118	59	50%	66	48	72%	23	90	113	19	11	31	4	5	8	30	66	256
Rodríguez, Bern	24	479	5	127	16	68	22	32%	44	22	50%	21	17	80%	7	31	38	44	21	33	0	3	0	55	32	99
Lewis, Larry	15	449	13	192	19	19	8	42%	137	75	54%	24	18	75%	26	49	75	29	20	33	13	10	7	47	32	192
Kornegay, Chuck	20	436	18	117	15	0	0	0%	101	46	45%	43	25	58%	50	75	125	10	16	36	20	3	10	59	44	161
Cabezas, Carlos	24	363	7	136	16	50	15	30%	49	27	55%	44	37	84%	14	23	37	23	14	25	1	5	0	45	43	115
Gabriel, Germán	24	322	4	139	15	18	4	22%	85	48	56%	43	31	72%	20	55	75	5	14	32	2	6	0	53	53	134
Risacher, S.	17	259	7	75	21	33	8	24%	40	20	50%	14	11	78%	6	23	29	12	7	12	4	4	0	38	17	42
Phillip, Darren	21	219	4	46	9	4	1	25%	41	16	39%	15	11	73%	17	22	39	8	8	16	4	2	0	35	16	36
Weis, Frederic	15	218	1	34	8	0	0	0%	27	15	55%	7	4	57%	18	22	40	4	6	11	9	3	1	40	12	36
Huertas, Rafael	1	4	0	0	0	1	0	0%	1	0	0%	0	0	0%	0	0	0	0	0	0	0	0	0	0	0	-2
B Alexander, V.	8	232	8	95	21	6	1	16%	90	38	42%	19	16	84%	18	28	46	11	7	17	1	2	0	22	22	81
Datos de Equipo	24			0		0	0	0%	0	0	0%	0	0	0%	27	45	72	0	15	13	0	0	0	1	6	79
Totales		4850		1802	95	455	156	34%	953	470	49%	511	394	77%	260	554	814	272	181	333	70	61	29	573	534	1807

PROMEDIOS

	Par jug	Min jug	5i	Puntos		Tiros de 3			Tiros de 2			Tiros libres			Rebotes			Asi efe	Balones		Tapones		Faltas			
				Tot	Max	Int	Con	%	Int	Con	%	Int	Con	%	Ofe	Def	Tot		Rec	Per	Fav	Con	Mat	Com	Rec	Val
Bullock, Louis	24	28.7	18	15.7	33	5.5	2.4	43%	5.5	2.2	40%	4.8	4.0	84%	0.5	2.0	2.5	1.6	0.7	1.6	0.0	0.5	0	2.8	4.2	12.7
Sonko, Mous	22	28.2	19	10.5	19	2.4	0.7	31%	4.0	2.3	57%	4.5	3.5	78%	0.9	1.9	2.8	3.0	1.0	1.5	0.4	0.2	0.1	3.5	4.0	12.3
Herrmann, W.	23	24.2	16	10.0	20	2.9	0.9	32%	5.1	2.5	50%	2.8	2.0	72%	1.0	3.9	4.9	0.8	0.4	1.3	0.1	0.2	0.3	1.3	2.8	11.1
Rodríguez, Bern	24	19.9	5	5.2	16	2.8	0.9	32%	1.8	0.9	50%	0.8	0.7	80%	0.2	1.2	1.5	1.8	0.8	1.3	0	0	0	2.2	1.3	4.1
Lewis, Larry	15	29.9	13	12.8	19	1.2	0.5	42%	9.1	5.0	54%	1.6	1.2	75%	1.7	3.2	5.0	1.9	1.3	2.2	0.8	0.6	0.4	3.1	2.1	12.8
Kornegay, Chuck	20	21.8	18	5.8	15	0	0	0%	5.0	2.3	45%	2.1	1.2	58%	2.5	3.7	6.2	0.5	0.8	1.8	1.0	0.1	0.5	2.9	2.2	8.0
Cabezas, Carlos	24	15.1	7	5.6	16	2.0	0.6	30%	2.0	1.1	55%	1.8	1.5	84%	0.5	0.9	1.5	0.9	0.5	1.0	0.0	0.2	0	1.8	1.7	4.7
Gabriel, Germán	24	13.4	4	5.7	15	0.7	0.1	22%	3.5	2.0	56%	1.7	1.2	72%	0.8	2.2	3.1	0.2	0.5	1.3	0.0	0.2	0	2.2	2.2	5.5
Risacher, S.	17	15.2	7	4.4	21	1.9	0.4	24%	2.3	1.1	50%	0.8	0.6	78%	0.3	1.3	1.7	0.7	0.4	0.7	0.2	0.2	0	2.2	1.0	2.4
Phillip, Darren	21	10.4	4	2.1	9	0.1	0.0	25%	1.9	0.7	39%	0.7	0.5	73%	0.8	1.0	1.8	0.3	0.3	0.7	0.1	0.0	0	1.6	0.7	1.7
Weis, Frederic	15	14.5	1	2.2	8	0	0	0%	1.8	1.0	55%	0.4	0.2	57%	1.2	1.4	2.6	0.2	0.4	0.7	0.6	0.2	0.0	2.6	0.8	2.4
Huertas, Rafael	1	4.0	0	0	0	1.0	0	0%	1.0	0	0%	0	0	0%	0	0	0	0	0	0	0	0	0	0	0	-2.0
B Alexander, V.	8	29.0	8	11.8	21	0.7	0.1	16%	11.2	4.7	42%	2.3	2.0	84%	2.2	3.5	5.7	1.3	0.8	2.1	0.1	0.2	0	2.7	2.7	10.1
Datos de Equipo	24			0		0	0	0%	0	0	0%	0	0	0%	1.1	1.8	3.0	0	0.6	0.5	0	0	0	0.0	0.2	3.2
Totales		40		75.0	95	18.9	6.5	34%	39.7	19.5	49%	21.2	16.4	77%	10.8	23.0	33.9	11.3	7.5	13.8	2.9	2.5	1.2	23.8	22.2	75.2

CAJA SAN FERNANDO

Estadísticas acumuladas hasta la Jornada 24

TOTALES

	Par jug	Min jug	5i	Puntos		Tiros de 3			Tiros de 2			Tiros libres			Rebotes			Asi efe	Balones		Tapones		Faltas			
				Tot	Max	Int	Con	%	Int	Con	%	Int	Con	%	Ofe	Def	Tot		Rec	Per	Fav	Con	Mat	Com	Rec	Val
Slanina, D.	24	777	24	416	31	135	52	38%	185	103	55%	64	54	84%	6	33	39	40	32	41	1	8	9	60	80	324
Santangelo, M.	24	649	24	279	19	90	34	37%	149	72	48%	45	33	73%	9	45	54	74	26	42	1	4	1	55	53	241
Evtimov, Vasco	24	629	12	236	21	1	0	0%	187	100	53%	73	36	49%	71	167	238	34	20	56	3	18	2	67	59	324
Abrams, Danya	22	599	18	313	27	9	6	66%	200	102	51%	120	91	75%	36	64	100	39	24	67	7	21	2	70	109	304
Cazorla, Carlos	24	512	13	143	16	19	7	36%	91	53	58%	30	16	53%	17	53	70	38	17	27	3	7	0	61	32	144
Larrañaga, Jay	22	421	10	160	30	85	39	45%	28	13	46%	32	17	53%	7	26	33	15	13	16	1	4	0	54	32	104
Jones, Alvin	19	342	12	75	11	1	0	0%	61	27	44%	34	21	61%	32	55	87	6	13	26	29	3	14	46	44	131
Cherry, Carlos	24	308		112	11	38	12	31%	49	24	48%	35	28	80%	5	16	21	29	18	26	0	7	0	40	40	89
Mikhailov, M.	22	305	6	60	7	0	0	0%	59	27	45%	23	6	26%	25	53	78	15	11	14	15	5	1	41	28	98
Pérez, Raúl	17	243	1	98	17	51	21	41%	27	12	44%	11	11	100%	3	18	21	5	4	15	2	1	0	18	7	58
Esmoris, J.R.	11	64		15	9	3	1	33%	13	5	38%	2	2	100%	0	7	7	3	3	5	1	1	0	11	2	4
Datos de Equipo	24			0		0	0	0%	0	0	0%	0	0	0%	38	42	80	0	14	7	0	0	0	2	13	98
Totales		4850		1907	102	432	172	39%	1049	538	51%	469	315	67%	249	579	828	298	195	342	63	79	29	525	499	1919

PROMEDIOS

	Par jug	Min jug	5i	Puntos		Tiros de 3			Tiros de 2			Tiros libres			Rebotes			Asi efe	Balones		Tapones		Faltas			
				Tot	Max	Int	Con	%	Int	Con	%	Int	Con	%	Ofe	Def	Tot		Rec	Per	Fav	Con	Mat	Com	Rec	Val
Slanina, D.	24	32.3	24	17.3	31	5.6	2.1	38%	7.7	4.2	55%	2.6	2.2	84%	0.2	1.3	1.6	1.6	1.3	1.7	0.0	0.3	0.3	2.5	3.3	13.5
Santangelo, M.	24	27.0	24	11.6	19	3.7	1.4	37%	6.2	3.0	48%	1.8	1.3	73%	0.3	1.8	2.2	3.0	1.0	1.7	0.0	0.1	0.0	2.2	2.2	10.0
Evtimov, Vasco	24	26.2	12	9.8	21	0.0	0	0%	7.7	4.1	53%	3.0	1.5	49%	2.9	6.9	9.9	1.4	0.8	2.3	0.1	0.7	0.0	2.7	2.4	13.5
Abrams, Danya	22	27.2	18	14.2	27	0.4	0.2	66%	9.0	4.6	51%	5.4	4.1	75%	1.6	2.9	4.5	1.7	1.0	3.0	0.3	0.9	0.0	3.1	4.9	13.8
Cazorla, Carlos	24	21.3	13	5.9	16	0.7	0.2	36%	3.7	2.2	58%	1.2	0.6	53%	0.7	2.2	2.9	1.5	0.7	1.1	0.1	0.2	0	2.5	1.3	6.0
Larrañaga, Jay	22	19.1	10	7.2	30	3.8	1.7	45%	1.2	0.5	46%	1.4	0.7	53%	0.3	1.1	1.5	0.6	0.5	0.7	0.0	0.1	0	2.4	1.4	4.7
Jones, Alvin	19	18.0	12	3.9	11	0	0	0%	3.2	1.4	44%	1.7	1.1	61%	1.6	2.8	4.5	0.3	0.6	1.3	1.5	0.1	0.7	2.4	2.3	6.8
Cherry, Carlos	24	12.8		4.6	11	1.5	0.5	31%	2.0	1.0	48%	1.4	1.1	80%	0.2	0.6	0.8	1.2	0.7	1.0	0	0.2	0	1.6	1.6	3.7
Mikhailov, M.	22	13.8	6	2.7	7	0	0	0%	2.6	1.2	45%	1.0	0.2	26%	1.1	2.4	3.5	0.6	0.5	0.6	0.6	0.2	0	1.8	1.2	4.4
Pérez, Raúl	17	14.2	1	5.7	17	3.0	1.2	41%																		

SERVICIO DE ESTADISTICAS ACB

UNELCO TENERIFE

Estadísticas acumuladas hasta la Jornada 24

TOTALES

	Par jug	Min		Puntos		Tiros de 3			Tiros de 2			Tiros libres			Rebotes			Asi	Balones		Tapones		Faltas			
		jug	5i	Tot	Max	Int	Con	%	Int	Con	%	Int	Con	%	Ofe	Def	Tot	efe	Rec	Per	Fav	Con	Mat	Com	Rec	Val
Hopkins, B.	23	743	22	407	31	5	1	20%	270	158	58%	132	88	66%	68	103	171	29	45	53	10	15	5	75	117	476
Savane, Sitapha	24	676	24	309	23	0	0	0%	214	121	56%	102	67	65%	43	98	141	21	20	35	53	13	26	77	88	379
Palladino, L.	24	623	19	196	20	88	30	34%	86	32	37%	48	42	87%	11	50	61	32	19	32	0	4	0	43	51	162
Corrales, Iván	24	616	21	185	18	102	28	27%	72	29	40%	60	43	71%	9	33	42	107	26	70	0	14	0	68	63	137
Yáñez, Nacho	24	525	20	204	22	67	29	43%	75	40	53%	47	37	78%	47	62	109	17	23	35	1	3	6	62	71	242
Sánchez, Diego	23	366	3	117	12	42	17	40%	44	19	43%	43	28	65%	14	45	59	10	20	22	8	6	1	61	46	106
Gil, David	23	339	3	69	7	42	7	16%	26	9	34%	37	30	81%	1	19	20	37	7	23	0	5	0	22	31	55
Toledo, S.	24	331		135	15	42	20	47%	52	30	57%	24	15	62%	28	53	81	15	9	19	7	3	4	33	29	168
Robles, Pedro	21	252	1	83	12	36	12	33%	40	11	27%	27	25	92%	7	12	19	7	7	11	0	0	0	25	24	49
Rodríguez, Iván	17	178	5	69	16	17	7	41%	24	12	50%	34	24	70%	2	15	17	7	16	12	0	8	0	27	27	57
Guillén, R.	19	163	1	76	12	15	4	26%	43	22	51%	24	20	83%	19	12	31	3	5	6	2	5	0	22	17	65
Calvo, Alvaro	3	12	1	9	5	2	1	50%	4	3	75%	1	0	0%	1	2	3	0	0	1	0	0	0	2	1	7
De la Rosa, R.	1	1		0	0	0	0	0%	0	0	0%	0	0	0%	0	0	0	0	0	0	0	0	0	0	0	0
Datos de Equipo	24			0		0	0	0%	0	0	0%	0	0	0%	35	29	64	0	9	21	0	0	0	0	4	56
Totales		4825		1859	101	458	156	34%	950	486	51%	579	419	72%	285	533	818	285	206	340	81	76	42	517	569	1959

PROMEDIOS

	Par jug	Min		Puntos		Tiros de 3			Tiros de 2			Tiros libres			Rebotes			Asi	Balones		Tapones		Faltas			
		jug	5i	Tot	Max	Int	Con	%	Int	Con	%	Int	Con	%	Ofe	Def	Tot	efe	Rec	Per	Fav	Con	Mat	Com	Rec	Val
Hopkins, B.	23	32.3	22	17.6	31	0.2	0.0	20%	11.7	6.8	58%	5.7	3.8	66%	2.9	4.4	7.4	1.2	1.9	2.3	0.4	0.6	0.2	3.2	5.0	20.6
Savane, Sitapha	24	28.1	24	12.8	23	0	0	0%	8.9	5.0	56%	4.2	2.7	65%	1.7	4.0	5.8	0.8	0.8	1.4	2.2	0.5	1.0	3.2	3.6	15.7
Palladino, L.	24	25.9	19	8.1	20	3.6	1.2	34%	3.5	1.3	37%	2.0	1.7	87%	0.4	2.0	2.5	1.3	0.7	1.3	0	0.1	0	1.7	2.1	6.7
Corrales, Iván	24	25.6	21	7.7	18	4.2	1.1	27%	3.0	1.2	40%	2.5	1.7	71%	0.3	1.3	1.7	4.4	1.0	2.9	0	0.5	0	2.8	2.6	5.7
Yáñez, Nacho	24	21.8	20	8.5	22	2.7	1.2	43%	3.1	1.6	53%	1.9	1.5	78%	1.9	2.5	4.5	0.7	0.9	1.4	0.0	0.1	0.2	2.5	2.9	10.0
Sánchez, Diego	23	15.9	3	5.0	12	1.8	0.7	40%	1.9	0.8	43%	1.8	1.2	65%	0.6	1.9	2.5	0.4	0.8	0.9	0.3	0.2	0.0	2.6	2.0	4.6
Gil, David	23	14.7	3	3.0	7	1.8	0.3	16%	1.1	0.3	34%	1.6	1.3	81%	0.0	0.8	0.8	1.6	0.3	1.0	0	0.2	0	0.9	1.3	2.3
Toledo, S.	24	13.7		5.6	15	1.7	0.8	47%	2.1	1.2	57%	1.0	0.6	62%	1.1	2.2	3.3	0.6	0.3	0.7	0.2	0.1	0.1	1.3	1.2	7.0
Robles, Pedro	21	12.0	1	3.9	12	1.7	0.5	33%	1.9	0.5	27%	1.2	1.1	92%	0.3	0.5	0.9	0.3	0.3	0.5	0	0	0	1.1	1.1	2.3
Rodríguez, Iván	17	10.4	5	4.0	16	1.0	0.4	41%	1.4	0.7	50%	2.0	1.4	70%	0.1	0.8	1.0	0.4	0.9	0.7	0	0.4	0	1.5	1.5	3.3
Guillén, R.	19	8.5	1	4.0	12	0.7	0.2	26%	2.2	1.1	51%	1.2	1.0	83%	1.0	0.6	1.6	0.1	0.2	0.3	0.1	0.2	0	1.1	0.8	3.4
Calvo, Alvaro	3	4.0	1	3.0	5	0.6	0.3	50%	1.3	1.0	75%	0.3	0	0%	0.3	0.6	1.0	0	0	0.3	0	0	0	0.6	0.3	2.3
De la Rosa, R.	1	1.0		0	0	0	0	0%	0	0	0%	0	0	0%	0	0	0	0	0	0	0	0	0	0	0	0
Datos de Equipo	24			0		0	0	0%	0	0	0%	0	0	0%	1.4	1.2	2.6	0	0.3	0.8	0	0	0	0	0.1	2.3
Totales		40		77.4	101	19.0	6.5	34%	39.5	20.2	51%	24.1	17.4	72%	11.8	22.2	34.0	11.8	8.5	14.1	3.3	3.1	1.7	21.5	23.7	81.6

FORUM VALLADOLID

Estadísticas acumuladas hasta la Jornada 23

TOTALES

	Par jug	Min		Puntos		Tiros de 3			Tiros de 2			Tiros libres			Rebotes			Asi	Balones		Tapones		Faltas			
		jug	5i	Tot	Max	Int	Con	%	Int	Con	%	Int	Con	%	Ofe	Def	Tot	efe	Rec	Per	Fav	Con	Mat	Com	Rec	Val
Thompson, Kevin	24	879	24	340	26	2	0	0%	233	132	56%	114	76	66%	101	120	221	28	29	56	39	17	6	76	117	484
Yebrá, Oscar	24	755	24	322	23	120	50	41%	117	57	48%	70	58	82%	28	102	130	38	33	47	11	13	0	71	78	339
Turner, Andre	24	736	23	297	21	81	25	30%	166	79	47%	84	64	76%	12	37	49	103	39	67	2	9	0	57	81	275
Montáñez, Román	24	733	11	302	32	102	43	42%	102	50	49%	84	73	86%	6	35	41	38	33	58	2	10	0	87	101	240
Sims, Lewis	23	532	21	256	20	32	13	40%	177	91	51%	45	35	77%	38	59	97	10	14	38	5	7	2	70	39	191
San Emeterio	24	397	13	113	13	25	8	32%	70	32	45%	32	25	78%	19	34	53	27	20	19	0	5	0	54	48	121
Fernández, G.	24	353		159	15	66	30	45%	35	21	60%	36	27	75%	12	43	55	6	10	28	6	1	1	66	35	117
Rejón, G.	19	174	3	43	10	1	0	0%	37	21	56%	6	1	16%	10	22	32	9	5	8	4	3	4	39	7	28
Mc Guthrie, C.	13	160	1	65	16	35	12	34%	22	10	45%	13	9	69%	1	9	10	19	6	13	0	2	0	18	11	39
Humanes, Iván	1	2		0	0	0	0	0%	2	0	0%	0	0	0%	1	0	1	0	0	0	0	0	0	0	1	0
B González, Oscar	10	72		5	3	5	1	20%	1	0	0%	2	2	100%	1	4	5	6	2	6	0	1	0	9	1	-2
B Odriozola, J.	11	58		30	7	14	8	57%	5	2	40%	2	2	100%	0	3	3	2	1	5	0	1	0	9	3	15
Datos de Equipo	24			0		0	0	0%	0	0	0%	0	0	0%	25	32	57	0	11	10	0	0	0	0	8	66
Totales		4850		1932	100	483	190	39%	967	495	51%	488	372	76%	254	500	754	286	203	355	69	69	13	556	530	1913

PROMEDIOS

	Par jug	Min		Puntos		Tiros de 3			Tiros de 2			Tiros libres			Rebotes			Asi	Balones		Tapones		Faltas			
		jug	5i	Tot	Max	Int	Con	%	Int	Con	%	Int	Con	%	Ofe	Def	Tot	efe	Rec	Per	Fav	Con	Mat	Com	Rec	Val
Thompson, Kevin	24	36.6	24	14.1	26	0.0	0	0%	9.7	5.5	56%	4.7	3.1	66%	4.2	5.0	9.2	1.1	1.2	2.3	1.6	0.7	0.2	3.1	4.8	20.1
Yebrá, Oscar	24	31.4	24	13.4	23	5.0	2.0	41%	4.8	2.3	48%	2.9	2.4	82%	1.1	4.2	5.4	1.5	1.3	1.9	0.4	0.5	0	2.9	3.2	14.1
Turner, Andre	24	30.6	23	12.3	21	3.3	1.0	30%	6.9	3.2	47%	3.5	2.6	76%	0.5	1.5	2.0	4.2	1.6	2.7	0.0	0.3	0	2.3	3.3	11.4
Montáñez, Román	24	30.5	11	12.5	32	4.2	1.7	42%	4.2	2.0	49%	3.5	3.0	86%	0.2	1.4	1.7	1.5	1.3	2.4	0.0	0.4	0	3.6	4.2	10.0
Sims, Lewis	23	23.1	21	11.1	20	1.3	0.5	40%	7.6	3.9	51%	1.9	1.5	77%	1.6	2.5	4.2	0.4	0.6	1.6	0.2	0.3	0.0	3.0	1.6	8.3
San Emeterio	24	16.5	13	4.7	13	1.0	0.3	32%	2.9	1.3	45%	1.3	1.0	78%	0.7	1.4	2.2	1.1	0.8	0.7	0	0.2	0	2.2	2.0	5.0
Fernández, G.	24	14.7		6.6	15	2.7	1.2	45%	1.4	0.8	60%	1.5	1.1	75%	0.5	1.7	2.2	0.2	0.4	1.1	0.2	0.0	0.0	2.7	1.4	4.8
Rejón, G.	19	9.1	3	2.2	10	0.0	0	0%	1.9	1.1	56%	0.3	0.0	16%	0.5	1.1	1.6	0.4	0.2	0.4	0.2	0.1	0.2	2.0	0.3	1.4
Mc Guthrie, C.	13	12.3	1	5.0	16	2.6	0.9	34%	1.6	0.7	45%	1.0														

PROXIMAS JORNADAS LIGA ACB

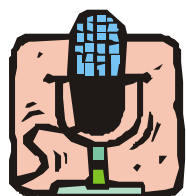
**L i g a
A C B
Jornada**

25

F.C. BARCELONA - ETOSA ALICANTE	Domingo	22-02-2004	12.30 h.	TV3 PT2
LECHE RIO - RICOH MANRESA	Sábado	21-02-2004	19.45 h.	
AUNA GRAN CANARIA - J. PARDO FUENLABRADA	Domingo	22-02-2004	18:00 h. (Ins)	
PAMESA CERAMICA VALENCIA - DKV JOVENTUT	Domingo	22-02-2004	18:00 h.	La2
TAU CERAMICA - UNICAJA	Domingo	22-02-2004	12.30 h.	CS
C.B. POLARIS WORLD MURCIA - REAL MADRID	Domingo	22-02-2004	12.30 h.	
CASADEMONT GIRONA - CAJA SAN FERNANDO	Domingo	22-02-2004	19.00 h.	
UNELCO TENERIFE - ADECCO ESTUDIANTES	Domingo	22-02-2004	11.30 h. (Ins)	TVA
CAPRABO LLEIDA - FORUM VALLADOLID	Sábado	21-02-2004	20.45 h.	

PRECEDENTES JORNADA 25

	Precedentes del partido	Victorias locales (última)	Victorias visitantes (última)
F.C. BARCELONA - ETOSA ALICANTE	4	4 (30/05/2003)	0
LECHE RIO - RICOH MANRESA	22	10 (07/04/1995)	12 (21/12/2002)
AUNA GRAN CANARIA - JABONES PARDO FUENLABRADA	6	4 (26/04/2003)	2 (10/03/2002)
PAMESA CERAMICA VALENCIA - DKV JOVENTUT	14	9 (29/05/2003)	5 (21/02/2002)
TAU CERAMICA - UNICAJA	21	12 (31/05/2003)	9 (05/01/2003)
C.B. POLARIS WORLD MURCIA - REAL MADRID	6	2 (19/03/1995)	4 (27/09/1998)
CASADEMONT GIRONA - CAJA SAN FERNANDO	11	5 (21/10/2001)	6 (01/12/2002)
UNELCO TENERIFE - ADECCO ESTUDIANTES	INEDITO	INEDITO	INEDITO
CAPRABO LLEIDA - FORUM VALLADOLID	2	2 (14/12/2002)	0



Servicio de Radio ACB

Información (93) 417.24.04
RDSI (93) 254.02.65

Para recibir los cortes de voz en formato MP3 a través de correo electrónico contactar con : jcerda@liga-acb.es

ACB.COM

Toda la información del baloncesto en la red

