

Noticias

ACB



AÑO XV - 8 Marzo 2004. Dep. Comunicación ACB
Internet : www.acb.com

Nº 513

TEMPORADA
2003-2004

JORNADA
26

I N D I C E

Jugador de la Semana	2
Resultados y Clasificaciones	3
Topes de la Liga	4
Cuadro de resultados	5
Máximos anotadores	5
Clasificaciones Individuales	6-7
Series	8
Clasificaciones de Equipo	8-9
Fichas Partidos Jornada 26	10-14
Estadísticas acumuladas	15-23
Precedentes y Próximas Jornadas	24



Patrocinador Oficial ACB

JUGADOR DE LA SEMANA EN LA LIGA ACB

Lou ROE (Etosa Alicante)



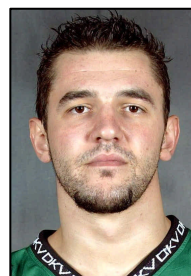
Lou Roe ha protagonizado la actuación más destacada de la 26ª jornada al conseguir 23 puntos (4/12 de dos, 1/2 de tres y 12/13 t.l.), capturar 8 rebotes, dar 4 asistencias, recuperar 4 balones, colocar 1 tapón y provocar 9 faltas personales, para una valoración total de 36 puntos. Para el jugador norteamericano ésta es su undécima nominación como mejor **Jugador de la Semana en la Liga ACB**.

Louis Marquel Roe es un ala-pívot de 2,01 m. nacido el 14/07/72 en Atlantic City, New Jersey. Comenzó a jugar en el Atlantic City School de su ciudad natal, para comenzar su etapa universitaria en la NCAA en Massachusetts en la temporada 91/92. En 1995 es elegido por Detroit en la 2ª ronda del draft de la NBA (nº 30) y por Grand Rapids en la 6ª ronda del draft de la CBA (nº 81). Su debut en la NBA se produjo en la temporada 95/96 con los Pistons, fichando en la siguiente campaña como agente libre por los Warriors. La temporada 97/98 debuta en la liga ACB tras fichar por el Unicaja. Empieza la temporada en Málaga donde juega hasta que el 03/02/98 es dado de baja en la plantilla, siendo ocupada su plaza por David Wood. La CBA (Rockford, Quad City), Italia (Cantú) y la LEB (Inca) fueron sus siguientes destinos antes de volver a recalar en la ACB tras fichar por el Gijón en la temporada 2000-01, permaneciendo allí durante dos campañas. El 11/10/2002 se incorpora al Lucentum Alicante con un contrato temporal en sustitución de John Williams. Su buen rendimiento hizo que prolongara su estancia en Alicante hasta el final de la temporada y renovar el pasado verano por una temporada más.

..... **flashes** **flashes** **flashes** **flashes**

- El Auna Gran Canaria se vengó del Real Madrid, que le eliminó de la ULEB Cup, superándolo en el Saporta. **Marcus Goree**, muy apagado durante el encuentro, logró 16 puntos en el último cuarto y fue decisivo para el triunfo de su equipo.
- El juego de equipo del Fórum doblegó al brillante campeón de Copa, el Tau Cerámica, aunque **Kevin Thompson**, con 18 puntos y 11 rebotes, fue el mejor en el triunfo pucelano.
- El Leche Río sigue firme en su objetivo por alcanzar el Playoff tras vencer al Jabones Pardo Fuenlabrada. **Jorge Racca**, con 27 pts y 6 de 8 en triples, fue el mejor del encuentro.
- A pesar de la derrota, el Ricoh Manresa peleó hasta el último minuto por superar al Adecco Estudiantes. **Harper Williams** fue el mejor del partido con una gran actuación (21 puntos/6 rebotes/30 p. valoración).

Jugador Nacional de la Semana Alfons ALZAMORA (DKV Joventut)



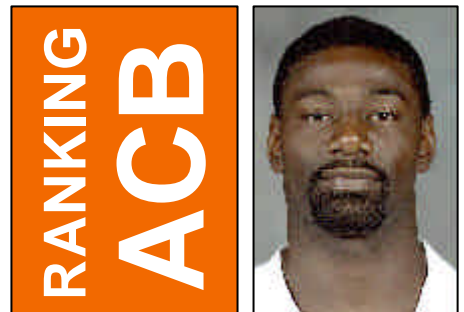
La nominación reservada para los jugadores formados en nuestro país ha sido esta jornada para **Alfons Alzamora**. El pívot del DKV Joventut logró 16 puntos (3/5 T.2., 1/1 T.3., 7/9 T.L.), capturó 6 rebotes, dio 3 asistencias y provocó 5 faltas personales, para lograr un total de 21 p.v.

(1) p.v. = Puntos de Valoración.

Fórmula= +[Puntos+Reb.+Asist.+Rec.+FP rec.+Tap.] - [T. fallados+Pérd.+Tap. Rec.+FP]

VALORACIONES PARA LA JORNADA 26

JUGADOR	VAL	Pts.	Reb.	Asi.	Rec.	Per.	FPe.	FPr.	Tap.	TaR	T3p.	T2p.	T1p.
ROE, LOU	36	23	8	4	4	1	1	9	1	1	1/2	4/12	12/13
REYNOLDS-DEAN	30	27	10	2	1	2	4	5	1	1	0/0	10/18	7/8
WILLIAMS, H.	30	21	6	1	2	0	5	9	2	0	1/2	5/9	8/9
SCOTT, BRENT	29	20	9	1	2	1	2	6	1	1	0/0	8/11	4/7
EVTIMOV, VASCO	28	16	12	4	1	1	1	2	0	0	0/0	7/12	2/2
JONES, ALVIN	27	20	8	0	3	3	4	5	5	0	0/0	8/12	4/7
SCOLA, LUIS	27	21	5	2	3	1	3	5	0	0	0/0	7/10	7/9
OKULAJA, A.	27	24	7	2	0	1	3	4	0	1	3/5	5/8	5/5
ALSTON, DERRICK	26	19	9	1	1	1	2	4	1	0	0/0	8/13	3/4
RADULOVIC, N.	26	24	11	2	1	1	2	1	0	0	2/7	8/13	2/2
RACCA, JORGE	25	27	1	3	0	1	0	2	0	1	6/8	3/6	3/4
SCOTT, RICHARD	25	24	6	2	0	4	4	8	1	1	1/3	6/10	9/10
GOREE, MARCUS	25	20	5	3	2	3	4	5	2	0	1/1	6/10	5/6
KAMBALA, K.	25	21	10	0	1	2	4	11	0	2	0/0	5/12	11/14



	Total	Par	Media
1 ROE, LOU	605	26	23,3
2 GOREE, MARCUS	558	26	21,5
3 HOPKINS, B.	519	25	20,8
4 BODIROGA, DEJAN	429	21	20,4
5 THOMPSON, KEVIN	530	26	20,4
6 WILLIAMS, H.	527	26	20,3
7 MACIJASKAS, A.	524	26	20,2
8 ARNOLD, JAMIE	420	21	20,0
9 NOCIONI, ANDRÉS	401	21	19,1
10 BENNETT, ELMER	469	25	18,8
11 REYES, FELIPE	487	26	18,7
12 SCOLA, LUIS	372	20	18,6
13 SCOTT, BRENT	470	26	18,1
14 SCOTT, RICHARD	440	26	16,9
15 KAMBALA, K.	398	24	16,6
16 PANKO, ANDY	410	26	15,8
17 JIMÉNEZ, CARLOS	297	19	15,6
18 DAVIS, DEVIN	406	26	15,6
19 FOTSIS, ANTONIS	403	26	15,5
20 REYNOLDS-DEAN	394	26	15,2
21 SAVANE, SITAPHA	388	26	14,9
22 EVTIMOV, VASCO	385	26	14,8
23 ALSTON, DERRICK	352	25	14,1
24 FERNÁNDEZ, RUDY	366	26	14,1
25 ABRAMS, DANYA	335	24	14,0
26 TOMASEVIC, D.	362	26	13,9
27 TABAK, ZAN	355	26	13,7
28 YEBRA, OSCAR	354	26	13,6
29 RAMOS, SERGIO	338	25	13,5
30 DAVID, KORNEL	342	26	13,2
31 SLANINA, D.	341	26	13,1
32 GARCÉS, RUBÉN	312	24	13,0
33 RIGAUDEAU, A.	331	26	12,7
34 BULLOCK, LOUIS	318	25	12,7
35 LAVIÑA, FERRAN	315	25	12,6
36 BROWN, JOHN	325	26	12,5
37 RODRÍGUEZ, JAVI	321	26	12,3
38 RACCA, JORGE	259	21	12,3
39 OBERTO, F.	320	26	12,3
40 SONKO, MOUS	293	24	12,2
41 BRAMLETT, A.J.	315	26	12,1
42 JACKSON, ROBERT	252	21	12,0
43 TURNER, ANDRE	310	26	11,9
44 NAVARRO, J.C.	298	25	11,9
45 OLIVER, ALBERT	305	26	11,7
46 ESPI, JUAN	301	26	11,6
47 LEWIS, LARRY	191	17	11,2
48 HERRMANN, W.	280	25	11,2
49 HERREROS, A.	273	26	10,5
50 YÁÑEZ, NACHO	273	26	10,5

LIGA ACB 2003/2004 - Resultados y Clasificación



Patrocinador Oficial ACB

DEBUTANTES EN LA LIGA ACB

- Con fecha 07/03/2004 debuta **Robert Pack** (Pamesa Cerámica Valencia) y el entrenador **Iván Déniz** (Unelco Tenerife).

MEMORIA DE ALTAS Y BAJAS

- Con fecha 25/02/2004 Pamesa Cerámica Valencia sustituye a **Marko Popovic** por **Robert Pack**.

- Con fecha 04/03/2004 Unelco Tenerife da de baja en la plantilla al entrenador **Paco García** y da de alta como entrenador ayudante a **Carlos Olano**.

- Con fecha 05/03/2004 Unelco Tenerife da de alta en la plantilla como primer entrenador a **Iván Déniz**.

ASISTENCIA DE PUBLICO

JORNADA 26 (media 5.403)

J. PARDO FUENLABRADA - LECHE RIO	4.580
REAL MADRID - AUNA GRAN CANARIA	4.100
RICOH MANRESA - ADECCO ESTUDIANTES	4.700
CASADEMONT GIRONA - POLARIS WORLD M.	5.101
DKV JOVENTUT - CAPRABO LLEIDA	5.738
UNICAJA - F.C. BARCELONA	8.511
CAJA SAN FERNANDO - PAMESA C. VALENCIA	5.400
ETOSA ALICANTE - UNELCO TENERIFE	4.800
FORUM VALLADOLID - TAU CERAMICA	5.700
	<hr/>
	48.630

RESULTADOS LIGA ACB JORNADA 26

(6 y 7 Marzo 2004)

JABONES PARDO FUENLABRADA - LECHE RIO	(80-88)
REAL MADRID - AUNA GRAN CANARIA	(82-93)
RICOH MANRESA - ADECCO ESTUDIANTES	(73-79)
CASADEMONT GIRONA - POLARIS WORLD MURCIA	(95-93)
DKV JOVENTUT - CAPRABO LLEIDA	(90-71)
UNICAJA - F.C. BARCELONA	(75-65)
CAJA SAN FERNANDO - PAMESA CER. VALENCIA	(78-79)
ETOSA ALICANTE - UNELCO TENERIFE	(91-84)
FORUM VALLADOLID - TAU CERAMICA	(99-94)

CLASIFICACION LIGA ACB 2003-2004

PO	EQUIPOS	PARTIDOS			TANTOS	
		JUGA	GANA	PER	FAVOR	CONTR
1	TAU CERAMICA	26	21	5	2222	2018
2	PAMESA CER. VALENCIA	26	18	8	2154	1974
3	F.C. BARCELONA	26	18	8	1983	1842
4	ADECCO ESTUDIANTES	26	17	9	2096	2010
5	REAL MADRID	26	15	11	2152	2063
6	RICOH MANRESA	26	14	12	2084	2053
7	UNICAJA	26	14	12	1947	1995
8	DKV JOVENTUT	26	13	13	2176	2085
9	AUNA GRAN CANARIA	26	13	13	1902	1896
10	UNELCO TENERIFE	26	13	13	2015	2029
11	LECHE RIO	26	12	14	2063	2100
12	FORUM VALLADOLID	26	11	15	2111	2168
13	CAJA SAN FERNANDO	26	11	15	2062	2042
14	CASADEMONT GIRONA	26	11	15	2036	2119
15	CAPRABO LLEIDA	26	10	16	1996	2094
16	J. PARDO FUENLABRADA	26	10	16	2053	2236
17	ETOSA ALICANTE	26	7	19	1892	2017
18	POLARIS WORLD MURCIA	26	6	20	1937	2140



Balón Oficial ACB

SERVICIO DE ESTADISTICAS ACB

TOPES DE LA LIGA

TOPES DE LA LIGA ACB	JORNADA 26	LOS MEJORES DE LA LIGA
TOPES DE EQUIPO		
MEJOR ATAQUE	FORUM VALLADOLID (99)	TAU CERAMICA (110 - 14ª J)
MEJOR DEFENSA	UNICAJA (65)	UNELCO TENERIFE (52 - 09ª J)
VICTORIA CON MENOS PUNTOS	UNICAJA (75)	REAL MADRID (60 - 05ª J)
DERROTA CON MAS PUNTOS	TAU CERAMICA (94)	CASADEMONT GIRONA (97 - 10ª J)
CANASTAS DE DOS	DKV JOVENTUT (29)	TAU CERAMICA (40 - 05ª J)
CANASTAS TRIPLES	UNICAJA (13)	ADECCO ESTUDIANTES (16 - 02ª J)
TIROS LIBRES	ETOSA ALICANTE (28)	TAU CERAMICA (36 - 07ª J)
REBOTES	DKV JOVENTUT (40)	CAJA SAN FERNANDO (49 - 16ª J)
ASISTENCIAS	DKV JOVENTUT (24)	PAMESA CER. VALENCIA (31 - 17ª J)
VALORACION	FORUM VALLADOLID (110)	TAU CERAMICA (138 - 07ª J)
TOPES INDIVIDUALES		
PUNTOS	RACCA, JORGE (27) REYNOLDS-DEAN, A. (27)	MACIJAUSKAS, ARVYDAS (39 - 05ª J)
CANASTAS DE DOS	REYNOLDS-DEAN, A. (10)	SCOLA, LUIS (13 - 05ª J) HOPKINS, BERNARD (13 - 14ª J)
CANASTAS TRIPLES	RACCA, JORGE (6)	LARRAÑAGA, JAY (8 - 14ª J)
TIROS LIBRES	ROE. LOU (12)	PANKO, ANDY (15 - 04ª J) ROE, LOU (15 - 19ª J)
REBOTES	GARCES, RUBEN (14)	PANKO, ANDY (15 - 20ª J) EVTIMOV, VASCO (20 - 11ª J)
ASISTENCIAS	SANCHEZ, PEPE (8)	CORRALES, IVAN (13 - 21ª J)
VALORACION	ROE, LOU (36)	MACIJAUSKAS, ARVYDAS (45 - 05ª J) SCOLA, LUIS (45 - 07ª J) ROE, LOU (45 - 19ª J)

DOBLES FIGURAS

DOBLES F. POR EQUIPOS	LIGA	J 26
ADECCO ESTUDIANTES	179	7
CB POLARIS WORLD MURCIA	17	1
FORUM VALLADOLID	15	1
LECHE RIO	15	1
CAJA SAN FERNANDO	12	1
CAPRABO LLEIDA	11	
DKV JOVENTUT	11	1
UNELCO TENERIFE	11	
REAL MADRID	11	1
AUNA GRAN CANARIA	10	
TAU CERAMICA	10	
CASADEMONT GIRONA	9	
ETOSA ALICANTE	8	
RICOH MANRESA	6	1
J. PARDO FUENLABRADA	5	
UNICAJA	5	
PAMESA CERAMICA VALENCIA	4	
F.C. BARCELONA	2	

CLASIFICACION GENERAL	D.F.
THOMPSON, KEVIN (Fórum Valladolid)	13
SCOTT, BRENT (CB Polaris World Murcia)	12
EVTIMOV, VASCO (Caja San Fernando)	11
REYES, FELIPE (Adecco Estudiantes)	11
GARCES, RUBEN (Leche Río)	9
GOREE, MARCUS (Auna Gran Canaria)	8
ROE, LOU (Etosa Alicante)	7
BRAMLETT, A.J. (Caprabo Lleida)	6
DAVIS, DEVIN (Leche Río)	6
NOCIONI, ANDRES (Tau Cerámica)	6
TABAK, ZAN (DKV Joventut)	6
ALSTON, DERRICK (Caprabo Lleida)	5
WILLIAMS, HARPER (Ricoh Manresa)	5
FOTSIS, ANTONIS (Real Madrid)	5
HOPKINS, BERNARD (Unelco Tenerife)	5

DOBLES FIGURAS JORNADA 26ª	PUNTOS	REBOTES	ASIST.	RECUP.
GARCES, RUBEN (Leche Río)	10	14		
RADULOVIC, NIKOLA (DKV Joventut)	24	11		
KAMBALA, KASPARS (Real Madrid)	21	10		
BROWN, JOHN (Ricoh Manresa)	16	10		
REYNOLDS-DEAN, A. (Polaris World Murcia)	27	10		
EVTIMOV, VASCO (Caja San Fernando)	16	12		
THOMPSON, KEVIN (Fórum Valladolid)	18	11		

SERVICIO DE ESTADISTICAS ACB

MAXIMO ANOTADOR



	PTS	Par	Media				
1 MACIJAUSKAS, A.	525	26	20,2	26 DAVIS, DEVIN	341	26	13,1
2 ROE, LOU	521	26	20,0	27 RIGAUDEAU, A.	337	26	13,0
3 KAMBALA, K.	451	24	18,8	28 REYNOLDS-DEAN	337	26	13,0
4 SCOTT, RICHARD	475	26	18,3	29 BROWN, JOHN	337	26	13,0
5 ARNOLD, JAMIE	382	21	18,2	30 MONTÁÑEZ, ROMÁN	330	26	12,7
6 HOPKINS, B.	442	25	17,7	31 RAMOS, SERGIO	317	25	12,7
7 PANKO, ANDY	456	26	17,5	32 MYERS, TERRELL	329	26	12,7
8 GOREE, MARCUS	451	26	17,3	33 LAVIÑA, FERRAN	316	25	12,6
9 BODIROGA, DEJAN	364	21	17,3	34 TURNER, ANDRE	328	26	12,6
10 SLANINA, D.	450	26	17,3	35 SAVANE, SITAPHA	323	26	12,4
11 SCOLA, LUIS	340	20	17,0	36 ALSTON, DERRICK	302	25	12,1
12 SCOTT, BRENT	438	26	16,8	37 LONCAR, NIKOLA	308	26	11,8
13 NOCIONI, ANDRÉS	344	21	16,4	38 LEWIS, LARRY	200	17	11,8
14 BULLOCK, LOUIS	393	25	15,7	39 SANTANGELO, M.	305	26	11,7
15 RACCA, JORGE	322	21	15,3	40 TABAK, ZAN	297	26	11,4
16 ESPIL, JUAN	395	26	15,2	41 BEECHUM, HURL	285	25	11,4
17 BENNETT, ELMER	373	25	14,9	42 FERNÁNDEZ, RUDY	291	26	11,2
18 WILLIAMS, H.	386	26	14,8	43 GOMIS, JOSEPH	278	25	11,1
19 REYES, FELIPE	385	26	14,8	44 HERREROS, A.	288	26	11,1
20 THOMPSON, KEVIN	376	26	14,5	45 OBERTO, F.	286	26	11,0
21 NAVARRO, J.C.	354	25	14,2	46 BRAMLETT, A.J.	284	26	10,9
22 ABRAMS, DANYA	334	24	13,9	47 BREWER, COREY	282	26	10,8
23 DAVID, KORNEL	350	26	13,5	48 SIMS, LEWIS	271	25	10,8
24 YEBRA, OSCAR	345	26	13,3	49 MARCO, CARLES	280	26	10,8
25 FOTSIS, ANTONIS	343	26	13,2	50 JACKSON, ROBERT	226	21	10,8



	Adecco Estudiantes	Auna Gran Canaria	C.B. Polaris World Murcia	Caja San Fernando	Caprabo Lleida	Casademont Girona	DKV Joventut	Etosa Alicante	F.C. Barcelona	Fórum Valladolid	Jabones Pardo Fuenlabrada	Leche Río	Pamesa Cerámica Valencia	Real Madrid	Ricoh Manresa	Tau Cerámica	Unelco Tenerife	Unicaja
Adecco Estudiantes		81-69	70-58		79-73	92-99	91-103	89-63	86-64			96-79	75-64	85-73	83-84	74-92	70-79	
Auna Gran Canaria	75-57		73-61	67-69	72-65				65-56	77-59	68-70	65-82	55-76	88-83	65-69	79-82	66-59	
C.B. Polaris World Murcia	94-82	72-75		87-91	82-74	71-62	76-90		77-73		78-80	61-77		84-103	73-91		85-74	70-75
Caja San Fernando	84-70					81-69	79-86	77-84	66-72	68-75	102-78		78-79	85-79	73-80	72-75	83-62	85-71
Caprabo Lleida		73-67		85-88			89-82	80-77		84-80	88-68	76-106	74-80	85-73	79-88	60-66	76-74	72-69
Casademont Girona	70-72	91-76	95-93	82-77	97-99		77-69	80-85		84-90	101-81			79-76	92-86	74-87		77-74
DKV Joventut		94-75		84-74	90-71	86-95		74-64	67-74	100-73	97-76	68-86	84-92	79-82	90-78			71-73
Etosa Alicante		73-76	58-62	91-81	82-84	83-74	77-65		60-63	87-74			76-84		64-68	70-79	91-84	72-75
F.C. Barcelona	91-77	77-82	91-66		89-62	81-54		66-60		71-65	92-68	98-89			91-82	78-76	79-81	75-61
Fórum Valladolid	81-93		79-67	86-78	94-86	74-61	90-94	89-75			75-97		81-80	100-88		99-94	94-97	72-80
Jabones Pardo Fuenlabrada	88-95	74-71	89-70	87-101	85-79		70-94	90-79	64-81	87-80		80-88	70-91	93-91	86-92			
Leche Río	65-78	64-77	78-69	87-82		86-81		75-64	60-69	68-72	78-69		87-86		82-77	74-81	70-88	
Pamesa Cerámica Valencia	76-78		98-85	81-74		88-68	86-76	77-67	79-69		85-70	90-75		85-98	89-86		83-69	95-71
Real Madrid		82-93	84-68	80-64	77-69	82-65	92-91	90-57	81-88	77-73		91-81				86-100	92-68	73-76
Ricoh Manresa	73-79		81-77	65-71	77-69	82-67			60-65	96-81		91-86	78-72	72-80		76-83	75-80	86-75
Tau Cerámica	77-84	73-63	110-78				93-86	88-81		84-83	92-88	100-75	81-72	78-79	101-91		88-74	73-70
Unelco Tenerife	72-84	68-82	87-73		78-73	68-72	80-91	73-52	79-65		92-62	101-82	66-86			84-78		78-77
Unicaja	64-76	86-81		80-79	74-71	80-70	72-65		75-65	95-92	76-83	90-83	83-80	57-60		68-91		

SERVICIO DE ESTADISTICAS ACB

ESTADISTICAS INDIVIDUALES

<< MINUTOS JUGADOS >>

	TOT	Par	Media
THOMPSON, KEVIN	948	26	36,46
ROE, LOU	913	26	35,13
SCOTT, BRENT	889	26	34,18
PANKO, ANDY	888	26	34,15
BENNETT, ELMER	847	25	33,88
BODIROGA, DEJAN	690	21	32,84
HOPKINS, B.	816	25	32,65
SLANINA, D.	846	26	32,53
GOREE, MARCUS	836	26	32,14
SCOTT, RICHARD	831	26	31,95
MACIJAUSKAS, A.	820	26	31,55
DAVID, KORNEL	818	26	31,44
YEBRA, OSCAR	811	26	31,18
NOCIONI, ANDRÉS	652	21	31,07
WILLIAMS, H.	800	26	30,77

<< MATES >>

	TOT	Par	Media
GOREE, MARCUS	38	26	1,46
FOTSIS, ANTONIS	31	26	1,19
SAVANE, SITAPHA	27	26	1,04
ROE, LOU	25	26	0,96
BRAMLETT, A.J.	24	26	0,92
JONES, ALVIN	19	21	0,90
SCOTT, BRENT	23	26	0,88
PATTERSON, A.	17	21	0,81
VÁZQUEZ, FRAN	19	25	0,76
KAMBALA, K.	18	24	0,75
TABAK, ZAN	19	26	0,73
ARNOLD, JAMIE	15	21	0,71
BROWN, JOHN	16	26	0,62
DAVID, KORNEL	16	26	0,62
DIGBEU, ALAIN	15	26	0,58

<< REBOTES DEFENSIVOS >>

	TOT	Par	Media
EVTIMOV, VASCO	188	26	7,23
NOCIONI, ANDRÉS	144	21	6,86
WILLIAMS, H.	165	26	6,35
GARCÉS, RUBÉN	150	24	6,25
ROE, LOU	140	26	5,38
GOREE, MARCUS	137	26	5,27
REYES, FELIPE	137	26	5,27
THOMPSON, KEVIN	133	26	5,12
DAVIS, DEVIN	133	26	5,12
ARNOLD, JAMIE	107	21	5,10
TOMASEVIC, D.	127	26	4,88
SCOTT, BRENT	126	26	4,85
JIMÉNEZ, CARLOS	92	19	4,84
HOPKINS, B.	117	25	4,68
FOTSIS, ANTONIS	119	26	4,58

<< REBOTES OFENSIVOS >>

	TOT	Par	Media
SCOTT, BRENT	121	26	4,65
THOMPSON, KEVIN	112	26	4,31
REYES, FELIPE	90	26	3,46
SCOLA, LUIS	68	20	3,40
GARCÉS, RUBÉN	81	24	3,38
GOREE, MARCUS	84	26	3,23
BRAMLETT, A.J.	83	26	3,19
EVTIMOV, VASCO	81	26	3,12
TOMASEVIC, D.	76	26	2,92
DAVIS, DEVIN	75	26	2,88
HOPKINS, B.	71	25	2,84
ROE, LOU	69	26	2,65
ALSTON, DERRICK	64	25	2,56
TABAK, ZAN	65	26	2,50
KORNEGAY, CHUCK	55	22	2,50

<< TOTAL REBOTES >>

	Def	Ofe	TOT	Par	Media
EVTIMOV, VASCO	188	81	269	26	10,35
GARCÉS, RUBÉN	150	81	231	24	9,63
SCOTT, BRENT	126	121	247	26	9,50
THOMPSON, KEVIN	133	112	245	26	9,42
REYES, FELIPE	137	90	227	26	8,73
NOCIONI, ANDRÉS	144	35	179	21	8,52
GOREE, MARCUS	137	84	221	26	8,50
ROE, LOU	140	69	209	26	8,04
WILLIAMS, H.	165	43	208	26	8,00
DAVIS, DEVIN	133	75	208	26	8,00
TOMASEVIC, D.	127	76	203	26	7,81
BRAMLETT, A.J.	118	83	201	26	7,73
ARNOLD, JAMIE	107	51	158	21	7,52
HOPKINS, B.	117	71	188	25	7,52
ALSTON, DERRICK	110	64	174	25	6,96

<< REBOTEADORES ESPAÑOLES >>

	Def	Ofe	TOT	Par	Media
REYES, FELIPE	137	90	227	26	8,73
JIMÉNEZ, CARLOS	92	36	128	19	6,74
SCOLA, LUIS	66	68	134	20	6,70
KORNEGAY, CHUCK	81	55	136	22	6,18
TRIAS, JORDI	93	33	126	23	5,48
YEBRA, OSCAR	110	31	141	26	5,42
HERRMANN, W.	99	25	124	25	4,96
GUARDIA, SALVA	69	57	126	26	4,85
YÁÑEZ, NACHO	71	52	123	26	4,73
DUEÑAS, ROBERTO	64	49	113	24	4,71
JUNYENT, ORIOL	69	31	100	22	4,55
SIMS, LEWIS	60	43	103	25	4,12
DE MIGUEL, I.	72	35	107	26	4,12
SANMARTÍN, C.	64	36	100	26	3,85
FERNÁNDEZ, RUDY	71	28	99	26	3,81

<< ANOTADORES ESPAÑOLES >>

	PTS	Par	Media
SCOLA, LUIS	340	20	17,0
REYES, FELIPE	385	26	14,8
NAVARRO, J.C.	354	25	14,2
YEBRA, OSCAR	345	26	13,3
MONTÁÑEZ, ROMÁN	330	26	12,7
LAVIÑA, FERRAN	316	25	12,6
LONCAR, NIKOLA	308	26	11,8
FERNÁNDEZ, RUDY	291	26	11,2
HERREROS, A.	288	26	11,1
SIMS, LEWIS	271	25	10,8
MARCO, CARLES	280	26	10,8
OLIVER, ALBERT	272	26	10,5
ANGULO, LUCIO	260	25	10,4
HERRMANN, W.	254	25	10,2
ESTELLER, ROGER	234	24	9,8

<< ASISTENCIAS >>

	TOT	Par	Media
BENNETT, ELMER	142	25	5,68
CORRALES, IVÁN	118	26	4,54
RODRÍGUEZ, JAVI	118	26	4,54
TURNER, ANDRE	112	26	4,31
MARCO, CARLES	110	26	4,23
MARTÍNEZ, G.	77	22	3,50
PRIGIONI, PABLO	89	26	3,42
TOMASEVIC, D.	82	26	3,15
OLIVER, ALBERT	81	26	3,12
SONKO, MOUS	74	24	3,08
SANTANGELO, M.	80	26	3,08
AZOFRA, NACHO	78	26	3,00
GALILEA, J.L.	74	25	2,96
SOLANA, F.	68	25	2,72
REYNÉS, P.	69	26	2,65



CORREOS

Patrocinador Oficial ACB

SERVICIO DE ESTADISTICAS ACB

<< TIROS LIBRES >>

	D1/I1	Par	Media	%
MACIJAUSKAS, A.	135/147	26	5,19	91,84%
PANKO, ANDY	133/167	26	5,12	79,64%
BODIROGA, DEJAN	95/106	21	4,52	89,62%
ROE, LOU	116/158	26	4,46	73,42%
ABRAMS, DANYA	97/128	24	4,04	75,78%
BULLOCK, LOUIS	99/117	25	3,96	84,62%
WILLIAMS, H.	102/127	26	3,92	80,31%
RODRÍGUEZ, JAVI	101/128	26	3,88	78,91%
DAVIS, DEVIN	100/140	26	3,85	71,43%
RAMOS, SERGIO	96/124	25	3,84	77,42%
BENNETT, ELMER	96/128	25	3,84	75,00%
OLIVER, ALBERT	99/122	26	3,81	81,15%
SCOTT, BRENT	99/172	26	3,81	57,56%
KAMBALA, K.	91/129	24	3,79	70,54%
HOPKINS, B.	93/138	25	3,72	67,39%

<< % TIROS LIBRES >>

	CON	INT	%
ESPIL, JUAN	82	87	94,25%
RIGAUDEAU, A.	84	91	92,31%
MACIJAUSKAS, A.	135	147	91,84%
BODIROGA, DEJAN	95	106	89,62%
NAVARRO, J.C.	73	82	89,02%
SOLANA, F.	63	71	88,73%
LEWIS, DANNY	51	58	87,93%
PALLADINO, L.	43	49	87,76%
MONTÁÑEZ, ROMÁN	78	89	87,64%
FERNÁNDEZ, RUDY	53	61	86,89%
HERREROS, A.	49	57	85,96%
SLANINA, D.	61	71	85,92%
DAVID, KORNEL	85	99	85,86%
CABEZAS, CARLOS	41	48	85,42%
BULLOCK, LOUIS	99	117	84,62%

<< RECUPERACIONES >>

	TOT	Par	Media
PRIGIONI, PABLO	55	26	2,12
FERNÁNDEZ, RUDY	52	26	2,00
HOPKINS, B.	49	25	1,96
BENNETT, ELMER	47	25	1,88
JASEN, HERNÁN	48	26	1,85
TOMASEVIC, D.	44	26	1,69
RODRÍGUEZ, JAVI	44	26	1,69
DAVIS, DEVIN	44	26	1,69
JIMÉNEZ, CARLOS	32	19	1,68
SÁNCHEZ, XAVIER	43	26	1,65
TURNER, ANDRE	41	26	1,58
ROE, LOU	41	26	1,58
SCOLA, LUIS	31	20	1,55
COMAS, JAUME	40	26	1,54
RIGAUDEAU, A.	40	26	1,54

<< PERDIDAS >>

	TOT	Par	Media
SCOTT, BRENT	84	26	3,23
RODRÍGUEZ, JAVI	77	26	2,96
CORRALES, IVÁN	77	26	2,96
SCOTT, RICHARD	76	26	2,92
ABRAMS, DANYA	70	24	2,92
TURNER, ANDRE	74	26	2,85
REYES, FELIPE	73	26	2,81
DAVIS, DEVIN	72	26	2,77
SCOLA, LUIS	54	20	2,70
ROE, LOU	69	26	2,65
BENNETT, ELMER	66	25	2,64
MARCO, CARLES	68	26	2,62
HOPKINS, B.	62	25	2,48
MACIJAUSKAS, A.	64	26	2,46
NOCIONI, ANDRÉS	51	21	2,43

<< TIROS DE 2 PUNTOS >>

	D2/I2	Par	Media	%
KAMBALA, K.	180/325	24	7,50	55,38%
SCOTT, RICHARD	184/335	26	7,08	54,93%
HOPKINS, B.	173/293	25	6,92	59,04%
SCOLA, LUIS	134/232	20	6,70	57,76%
GOREE, MARCUS	172/355	26	6,62	48,45%
SCOTT, BRENT	168/322	26	6,46	52,17%
ROE, LOU	162/317	26	6,23	51,10%
ARNOLD, JAMIE	122/230	21	5,81	53,04%
REYES, FELIPE	148/270	26	5,69	54,81%
THOMPSON, KEVIN	144/259	26	5,54	55,60%
WILLIAMS, H.	136/247	26	5,23	55,06%
BROWN, JOHN	131/225	26	5,04	58,22%
DAVID, KORNEL	131/256	26	5,04	51,17%
OBERTO, F.	129/208	26	4,96	62,02%
TABAK, ZAN	128/206	26	4,92	62,14%

<< % TIROS DE 2 PUNTOS >>

	CON	INT	%
RIGAUDEAU, A.	71	114	62,28%
TABAK, ZAN	128	206	62,14%
OBERTO, F.	129	208	62,02%
SÁNCHEZ, XAVIER	71	118	60,17%
JACKSON, ROBERT	94	158	59,49%
HOPKINS, B.	173	293	59,04%
SONKO, MOUS	58	99	58,59%
BROWN, JOHN	131	225	58,22%
MACIJAUSKAS, A.	117	201	58,21%
CAZORLA, CARLOS	55	95	57,89%
SCOLA, LUIS	134	232	57,76%
SANMARTÍN, C.	54	94	57,45%
RAMOS, SERGIO	76	133	57,14%
SAVANE, SITAPHA	126	222	56,76%
DIKOUUDIS, DIMOS	88	157	56,05%

<< TAPONES EFECTUADOS >>

	TOT	Par	Media
SAVANE, SITAPHA	58	26	2,23
WILLIAMS, H.	44	26	1,69
JONES, ALVIN	35	21	1,67
THOMPSON, KEVIN	40	26	1,54
ROE, LOU	39	26	1,50
GARCÉS, RUBÉN	33	24	1,38
ALSTON, DERRICK	34	25	1,36
GOREE, MARCUS	34	26	1,31
REYNOLDS-DEAN	33	26	1,27
BRAMLETT, A.J.	30	26	1,15
FOTSIS, ANTONIS	30	26	1,15
TABAK, ZAN	29	26	1,12
FUCKA, GREGOR	23	21	1,10
STRUELENS, ERIC	27	25	1,08
VÁZQUEZ, FRAN	26	25	1,04

<< TAPONES RECIBIDOS >>

	TOT	Par	Media
SCOTT, BRENT	32	26	1,23
KAMBALA, K.	28	24	1,17
ABRAMS, DANYA	23	24	0,96
PANKO, ANDY	24	26	0,92
GARCÉS, RUBÉN	20	24	0,83
EVTIMOV, VASCO	20	26	0,77
DAVIS, DEVIN	20	26	0,77
THOMPSON, KEVIN	19	26	0,73
WILLIAMS, H.	19	26	0,73
BRAMLETT, A.J.	18	26	0,69
ROE, LOU	18	26	0,69
GOREE, MARCUS	17	26	0,65
LEWIS, LARRY	11	17	0,65
HOPKINS, B.	16	25	0,64
GUERRA, ROBERTO	16	26	0,62

<< TRIPLES CONVERTIDOS >>

	D3/I3	Par	Media	%
ESPIL, JUAN	79/179	26	3,04	44,13%
BEECHUM, HURL	64/181	25	2,56	35,36%
BULLOCK, LOUIS	62/144	25	2,48	43,06%
MARCO, CARLES	57/140	26	2,19	40,71%
SLANINA, D.	57/152	26	2,19	37,50%
RACCA, JORGE	46/93	21	2,19	49,46%
MONTECCHIA, A.	54/113	25	2,16	47,79%
NAVARRO, J.C.	53/127	25	2,12	41,73%
YEBRA, OSCAR	53/130	26	2,04	40,77%
MACIJAUSKAS, A.	52/128	26	2,00	40,63%
BREWER, COREY	49/148	26	1,88	33,11%
MONTÁÑEZ, ROMÁN	48/110	26	1,85	43,64%
MYERS, TERRELL	48/113	26	1,85	42,48%
HERREROS, A.	45/111	26	1,73	40,54%
BENNETT, ELMER	43/108	25	1,72	39,81%

<< % TIROS DE 3 PUNTOS >>

	CON	INT	%
BODIROGA, DEJAN	27	51	52,94%
RACCA, JORGE	46	93	49,46%
MONTECCHIA, A.	54	113	47,79%
OKULAJA, A.	27	58	46,55%
FERNÁNDEZ, G.	34	74	45,95%
GALILEA, J.L.	32	70	45,71%
AZOFRA, NACHO	31	68	45,59%
LARRAÑAGA, JAY	40	90	44,44%
YÁÑEZ, NACHO	34	77	44,16%
ESPIL, JUAN	79	179	44,13%
MONTÁÑEZ, ROMÁN	48	110	43,64%
MUMBRÚ, ALEX	41	94	43,62%
BULLOCK, LOUIS	62	144	43,06%
MYERS, TERRELL	48	113	42,48%
ALVAREZ, BERNI	33	78	42,31%

<< FALTAS PERSONALES Y TECNICAS >>

	TOT	Par	Media
WILLIAMS, H.	99	26	3,81
ANGULO, LUCIO	95	25	3,80
BRAMLETT, A.J.	98	26	3,77
DE MIGUEL, I.	98	26	3,77
SCOLA, LUIS	74	20	3,70
SCOTT, BRENT	96	26	3,69
MONTÁÑEZ, ROMÁN	95	26	3,65
SONKO, MOUS	86	24	3,58
THOMAS, JOHN	81	23	3,52
DAVID, KORNEL	91	26	3,50
KAMBALA, K.	84	24	3,50
PATTERSON, A.	73	21	3,48
DAVIS, DEVIN	90	26	3,46
OBERTO, F.	89	26	3,42
MYERS, TERRELL	87	26	3,35

<< FALTAS RECIBIDAS >>

	TOT	Par	Media
ROE, LOU	164	26	6,31
MACIJAUSKAS, A.	158	26	6,08
PANKO, ANDY	153	26	5,88
BENNETT, ELMER	147	25	5,88
SCOTT, BRENT	148	26	5,69
DAVIS, DEVIN	145	26	5,58
BODIROGA, DEJAN	111	21	5,29
GOREE, MARCUS	134	26	5,15
RODRÍGUEZ, JAVI	133	26	5,12
HOPKINS, B.	126	25	5,04
ABRAMS, DANYA	119	24	4,96
LAVIÑA, FERRAN	123	25	4,92
WILLIAMS, H.	126	26	4,85
REYES, FELIPE	126	26	4,85
THOMPSON, KEVIN	126	26	4,85

SERVICIO DE ESTADISTICAS ACB

ESTADISTICAS DE EQUIPO

<< MEJOR ATAQUE >>

	PTS	Par	Media
TAU CERAMICA	2222	26	85,46
DKV JOVENTUT	2176	26	83,69
PAMESA CERAM. VALENCIA	2154	26	82,85
REAL MADRID	2152	26	82,77
FORUM VALLADOLID	2111	26	81,19
ADECCO ESTUDIANTES	2096	26	80,62
RICOH MANRESA	2084	26	80,15
LECHE RIO	2063	26	79,35
CAJA SAN FERNANDO	2062	26	79,31
J. PARDO FUENLABRADA	2053	26	78,96
CASADEMONT GIRONA	2036	26	78,31
UNELCO TENERIFE	2015	26	77,50
CAPRABO LLEIDA	1996	26	76,77
F.C. BARCELONA	1983	26	76,27
UNICAJA	1947	26	74,88
POLARIS WORLD MURCIA	1937	26	74,50
AUNA GRAN CANARIA	1902	26	73,15
ETOSAALICANTE	1892	26	72,77

<< MEJOR DEFENSA >>

	PTS	Par	Media
F.C. BARCELONA	1842	26	70,85
AUNA GRAN CANARIA	1896	26	72,92
PAMESA CERAM. VALENCIA	1974	26	75,92
UNICAJA	1995	26	76,73
ADECCO ESTUDIANTES	2010	26	77,31
ETOSAALICANTE	2017	26	77,58
TAU CERAMICA	2018	26	77,62
UNELCO TENERIFE	2029	26	78,04
CAJA SAN FERNANDO	2042	26	78,54
RICOH MANRESA	2053	26	78,96
REAL MADRID	2063	26	79,35
DKV JOVENTUT	2085	26	80,19
CAPRABO LLEIDA	2094	26	80,54
LECHE RIO	2100	26	80,77
CASADEMONT GIRONA	2119	26	81,50
POLARIS WORLD MURCIA	2140	26	82,31
FORUM VALLADOLID	2168	26	83,38
J. PARDO FUENLABRADA	2236	26	86,00

<< MATES >>

	TOT	Par	Media
DKV JOVENTUT	76	26	2,92
AUNA GRAN CANARIA	76	26	2,92
REAL MADRID	70	26	2,69
TAU CERAMICA	49	26	1,88
UNELCO TENERIFE	45	26	1,73
POLARIS WORLD MURCIA	42	26	1,62
CAPRABO LLEIDA	40	26	1,54
ADECCO ESTUDIANTES	39	26	1,50
ETOSAALICANTE	35	26	1,35
CAJA SAN FERNANDO	35	26	1,35
F.C. BARCELONA	33	26	1,27
CASADEMONT GIRONA	33	26	1,27
PAMESA CERAM. VALENCIA	32	26	1,23
UNICAJA	32	26	1,23
LECHE RIO	28	26	1,08
RICOH MANRESA	25	26	0,96
FORUM VALLADOLID	13	26	0,50
J. PARDO FUENLABRADA	9	26	0,35

<< ASISTENCIAS >>

	TOT	Par	Media
PAMESA CERAM. VALENCIA	390	26	15,00
DKV JOVENTUT	366	26	14,08
TAU CERAMICA	349	26	13,42
J. PARDO FUENLABRADA	330	26	12,69
CAJA SAN FERNANDO	328	26	12,62
ETOSAALICANTE	324	26	12,46
ADECCO ESTUDIANTES	323	26	12,42
POLARIS WORLD MURCIA	322	26	12,38
FORUM VALLADOLID	309	26	11,88
UNELCO TENERIFE	308	26	11,85
RICOH MANRESA	306	26	11,77
REAL MADRID	305	26	11,73
F.C. BARCELONA	305	26	11,73
UNICAJA	292	26	11,23
AUNA GRAN CANARIA	292	26	11,23
CAPRABO LLEIDA	283	26	10,88
CASADEMONT GIRONA	265	26	10,19
LECHE RIO	231	26	8,88

<< VALORACION >>

	TOT	Par	Media
TAU CERAMICA	2493	26	95,88
DKV JOVENTUT	2320	26	89,23
REAL MADRID	2232	26	85,85
PAMESA CERAM. VALENCIA	2226	26	85,62
ADECCO ESTUDIANTES	2199	26	84,58
F.C. BARCELONA	2191	26	84,27
RICOH MANRESA	2120	26	81,54
UNELCO TENERIFE	2109	26	81,12
FORUM VALLADOLID	2098	26	80,69
CAJA SAN FERNANDO	2089	26	80,35
CAPRABO LLEIDA	2017	26	77,58
LECHE RIO	2009	26	77,27
CASADEMONT GIRONA	2009	26	77,27
J. PARDO FUENLABRADA	2001	26	76,96
UNICAJA	1941	26	74,65
AUNA GRAN CANARIA	1938	26	74,54
POLARIS WORLD MURCIA	1891	26	72,73
ETOSAALICANTE	1885	26	72,50

LAS SERIES DE LOS EQUIPOS

	JORNADA																																		TO TAL	CA SA	FUE RA	SERIE			
	1	2	3	4	5	6	7	8	9	10	11	12	13	14	15	16	17	18	19	20	21	22	23	24	25	26	27	28	29	30	31	32	33	34				+	-		
ETOSAALICANTE	v.	d.	d.	d.	d.	v.	d.	d.	d.	d.	d.	d.	d.	d.	d.	d.	d.	v.	v.	v.	v.	d.	d.	d.	d.	v.	v.	v.	v.	v.	v.	v.	v.	v.	v.	7-19	5-8	2-11	4	11	
F.C. BARCELONA	v.	d.	v.	v.	d.	d.	v.	v.	v.	v.	v.	v.	d.	v.	v.	v.	v.	v.	d.	v.	d.	d.	v.	v.	v.	d.	v.	v.	v.	v.	v.	v.	v.	v.	v.	v.	18-8	11-2	7-6	7	2
TAU CERAMICA	v.	v.	v.	v.	v.	v.	v.	v.	v.	v.	v.	v.	v.	v.	d.	v.	v.	v.	d.	v.	d.	v.	d.	v.	d.	v.	v.	d.	v.	v.	v.	v.	v.	v.	v.	21-5	11-2	10-3	14	1*	
LECHE RIO	d.	v.	d.	d.	d.	v.	d.	d.	v.	d.	v.	v.	v.	v.	v.	d.	d.	d.	v.	d.	d.	v.	d.	d.	v.	d.	v.	d.	v.	v.	v.	v.	v.	v.	v.	12-14	7-6	5-8	5	3	
AUNA GRAN CANARIA	d.	v.	v.	v.	d.	v.	v.	d.	v.	d.	d.	v.	v.	d.	d.	d.	d.	d.	v.	v.	v.	v.	d.	v.	v.	d.	v.	d.	v.	v.	v.	v.	v.	v.	v.	13-13	7-6	6-7	3	5	
ADECCO ESTUDIANTES	v.	v.	v.	d.	v.	d.	d.	d.	v.	v.	v.	v.	d.	d.	v.	v.	d.	v.	d.	v.	v.	v.	v.	v.	v.	v.	v.	v.	v.	v.	v.	v.	v.	v.	v.	17-9	8-5	9-4	6*	4	
J.PARDO FUENLABRADA	d.	d.	d.	v.	v.	v.	d.	v.	d.	d.	d.	d.	d.	v.	v.	v.	d.	d.	d.	v.	d.	d.	v.	d.	d.	v.	d.	v.	d.	v.	v.	v.	v.	v.	v.	10-16	6-7	4-9	3	5	
CASADEMONT GIRONA	d.	v.	v.	d.	d.	d.	v.	d.	d.	d.	d.	d.	d.	v.	v.	d.	v.	d.	d.	v.	v.	d.	v.	d.	v.	v.	v.	v.	v.	v.	v.	v.	v.	v.	v.	11-15	8-5	3-10	2*	6	
DKV JOVENTUT	d.	v.	d.	v.	v.	d.	v.	d.	d.	d.	d.	d.	v.	v.	v.	v.	v.	v.	v.	d.	v.	d.	d.	v.	d.	v.	d.	v.	d.	v.	v.	v.	v.	v.	v.	13-13	7-6	6-7	5	5	
CAPRABO LLEIDA	d.	d.	d.	v.	v.	d.	v.	d.	v.	v.	d.	d.	d.	d.	d.	d.	d.	v.	d.	d.	v.	d.	d.	v.	d.	v.	v.	v.	v.	v.	v.	v.	v.	v.	v.	10-16	8-5	2-11	3	7	
REAL MADRID	v.	d.	d.	d.	v.	v.	d.	v.	d.	v.	d.	v.	v.	v.	d.	v.	d.	v.	v.	d.	v.	v.	d.	v.	v.	d.	v.	v.	v.	v.	v.	v.	v.	v.	v.	15-11	9-4	6-7	4	3	
RICOH MANRESA	v.	v.	v.	d.	v.	v.	d.	v.	v.	d.	v.	v.	v.	d.	v.	v.	d.	v.	v.	d.	v.	d.	v.	d.	v.	d.	d.	v.	d.	d.	d.	d.	d.	d.	d.	14-12	7-6	7-6	3	3*	
POLARIS WORLD MURCIA	d.	d.	d.	d.	v.	d.	v.	d.	v.	v.	d.	d.	d.	d.	v.	d.	d.	v.	d.	d.	d.	d.	d.	d.	d.	d.	d.	d.	d.	d.	d.	d.	d.	d.	d.	6-20	5-8	1-12	2	8*	
PAMESA CER. VALENCIA	d.	d.	v.	v.	v.	d.	v.	v.	v.	d.	v.	v.	d.	v.	v.	d.	v.	v.	d.	v.	v.	d.	v.	v.	v.	v.	v.	v.	v.	v.	v.	v.	v.	v.	v.	18-8	11-2	7-6	4	2	
UNICAJA	v.	d.	v.	d.	d.	v.	d.	d.	d.	v.	d.	d.	d.	v.	d.	v.	v.	v.	v.	v.	v.	v.	v.	v.	v.	v.	v.	v.	v.	v.	v.	v.	v.	v.	v.	14-12	9-4	5-8	6	3	
CAJA SAN FERNANDO	v.	v.	d.	d.	d.	d.	v.	v.	d.	d.	v.	v.	d.	v.	v.	v.	v.	v.	v.	v.	v.	v.	v.	v.	v.	v.	v.	v.	v.	v.	v.	v.	v.	v.	v.	11-15	6-7	5-8	3	6*	
UNELCO TENERIFE	v.	d.	d.	v.	d.	v.	d.	v.	v.	v.	v.	d.	v.	d.	v.	d.	v.	d.	v.	d.	v.	d.	v.	d.	v.	d.	v.	d.	v.	d.	v.	v.	v.	v.	v.	13-13	8-5	5-8	4	2*	
FORUM VALLADOLID	d.	v.	v.	v.	d.	d.	d.	v.	d.	v.	d.	v.	d.	d.	d.	v.	d.	d.	d.	d.	v.	d.	d.	d.	d.	v.	d.	d.	v.	v.	v.	v.	v.	v.	v.	11-15	8-5	3-10	3	4	

Claves: d=derrota / v=victoria / con un punto=indica partido jugado en casa / el asterisco (*) indica que la serie está abierta

SERVICIO DE ESTADISTICAS ACB

<< % TIROS LIBRES >>

	INT	CON	%
RICOH MANRESA	499	637	78,34
DKV JOVENTUT	454	585	77,61
UNICAJA	413	534	77,34
TAU CERAMICA	489	634	77,13
FORUM VALLADOLID	419	548	76,46
F.C. BARCELONA	420	555	75,68
LECHE RIO	442	593	74,54
J. PARDO FUENLABRADA	427	576	74,13
REAL MADRID	423	574	73,69
CASADEMONT GIRONA	392	533	73,55
ETOSAALICANTE	397	548	72,45
UNELCO TENERIFE	456	631	72,27
ADECCO ESTUDIANTES	445	636	69,97
AUNA GRAN CANARIA	296	424	69,81
CAPRABO LLEIDA	408	604	67,55
CAJA SAN FERNANDO	350	520	67,31
POLARIS WORLD MURCIA	374	564	66,31
PAMESA CERAM. VALENCIA	390	617	63,21

<< REBOTES DEFENSIVOS >>

	TOT	Par	Media
AUNA GRAN CANARIA	636	26	24,46
F.C. BARCELONA	633	26	24,35
CASADEMONT GIRONA	631	26	24,27
TAU CERAMICA	630	26	24,23
CAJA SAN FERNANDO	625	26	24,04
REAL MADRID	625	26	24,04
ADECCO ESTUDIANTES	625	26	24,04
PAMESA CERAM. VALENCIA	608	26	23,38
UNICAJA	601	26	23,12
J. PARDO FUENLABRADA	596	26	22,92
CAPRABO LLEIDA	595	26	22,88
RICOH MANRESA	593	26	22,81
ETOSAALICANTE	584	26	22,46
LECHE RIO	582	26	22,38
DKV JOVENTUT	578	26	22,23
UNELCO TENERIFE	573	26	22,04
POLARIS WORLD MURCIA	559	26	21,50
FORUM VALLADOLID	552	26	21,23

<< RECUPERACIONES >>

	TOT	Par	Media
TAU CERAMICA	261	26	10,04
ADECCO ESTUDIANTES	249	26	9,58
POLARIS WORLD MURCIA	242	26	9,31
DKV JOVENTUT	235	26	9,04
ETOSAALICANTE	235	26	9,04
PAMESA CERAM. VALENCIA	235	26	9,04
CAPRABO LLEIDA	233	26	8,96
REAL MADRID	233	26	8,96
F.C. BARCELONA	227	26	8,73
LECHE RIO	226	26	8,69
J. PARDO FUENLABRADA	218	26	8,38
FORUM VALLADOLID	216	26	8,31
UNELCO TENERIFE	215	26	8,27
CAJA SAN FERNANDO	209	26	8,04
RICOH MANRESA	206	26	7,92
UNICAJA	198	26	7,62
AUNA GRAN CANARIA	191	26	7,35
CASADEMONT GIRONA	180	26	6,92

<< PERDIDAS >>

	TOT	Par	Media
AUNA GRAN CANARIA	304	26	11,69
RICOH MANRESA	332	26	12,77
TAU CERAMICA	338	26	13,00
CAPRABO LLEIDA	346	26	13,31
REAL MADRID	346	26	13,31
UNICAJA	358	26	13,77
LECHE RIO	362	26	13,92
ETOSAALICANTE	362	26	13,92
PAMESA CERAM. VALENCIA	365	26	14,04
CAJA SAN FERNANDO	367	26	14,12
ADECCO ESTUDIANTES	371	26	14,27
DKV JOVENTUT	372	26	14,31
POLARIS WORLD MURCIA	375	26	14,42
CASADEMONT GIRONA	375	26	14,42
F.C. BARCELONA	376	26	14,46
UNELCO TENERIFE	380	26	14,62
FORUM VALLADOLID	383	26	14,73
J. PARDO FUENLABRADA	384	26	14,77

<< % TIROS DE 2 PUNTOS >>

	INT	CON	%
PAMESA CERAM. VALENCIA	582	1046	55,64
TAU CERAMICA	652	1229	53,05
REAL MADRID	569	1073	53,03
DKV JOVENTUT	561	1067	52,58
ADECCO ESTUDIANTES	551	1067	51,64
UNELCO TENERIFE	523	1014	51,58
CAJA SAN FERNANDO	580	1138	50,97
FORUM VALLADOLID	540	1063	50,80
J. PARDO FUENLABRADA	540	1068	50,56
CAPRABO LLEIDA	605	1199	50,46
RICOH MANRESA	500	999	50,05
F.C. BARCELONA	537	1074	50,00
UNICAJA	500	1017	49,16
POLARIS WORLD MURCIA	567	1166	48,63
ETOSAALICANTE	536	1109	48,33
LECHE RIO	578	1213	47,65
CASADEMONT GIRONA	534	1122	47,59
AUNA GRAN CANARIA	530	1128	46,99

<< REBOTES OFENSIVOS >>

	TOT	Par	Media
ADECCO ESTUDIANTES	332	26	12,77
LECHE RIO	331	26	12,73
CASADEMONT GIRONA	324	26	12,46
POLARIS WORLD MURCIA	305	26	11,73
UNELCO TENERIFE	304	26	11,69
CAPRABO LLEIDA	298	26	11,46
DKV JOVENTUT	296	26	11,38
TAU CERAMICA	291	26	11,19
FORUM VALLADOLID	288	26	11,08
F.C. BARCELONA	279	26	10,73
AUNA GRAN CANARIA	277	26	10,65
UNICAJA	276	26	10,62
CAJA SAN FERNANDO	276	26	10,62
PAMESA CERAM. VALENCIA	275	26	10,58
J. PARDO FUENLABRADA	268	26	10,31
ETOSAALICANTE	264	26	10,15
REAL MADRID	244	26	9,38
RICOH MANRESA	231	26	8,88

<< TAPONES EFECTUADOS >>

	TOT	Par	Media
AUNA GRAN CANARIA	100	26	3,85
UNELCO TENERIFE	91	26	3,50
RICOH MANRESA	81	26	3,12
CAPRABO LLEIDA	80	26	3,08
F.C. BARCELONA	80	26	3,08
ADECCO ESTUDIANTES	75	26	2,88
CASADEMONT GIRONA	75	26	2,88
FORUM VALLADOLID	75	26	2,88
UNICAJA	74	26	2,85
PAMESA CERAM. VALENCIA	73	26	2,81
CAJA SAN FERNANDO	73	26	2,81
ETOSAALICANTE	70	26	2,69
POLARIS WORLD MURCIA	69	26	2,65
REAL MADRID	66	26	2,54
J. PARDO FUENLABRADA	65	26	2,50
DKV JOVENTUT	65	26	2,50
TAU CERAMICA	62	26	2,38
LECHE RIO	53	26	2,04

<< TAPONES RECIBIDOS >>

	TOT	Par	Media
DKV JOVENTUT	57	26	2,19
TAU CERAMICA	57	26	2,19
F.C. BARCELONA	58	26	2,23
ADECCO ESTUDIANTES	65	26	2,50
UNICAJA	67	26	2,58
ETOSAALICANTE	70	26	2,69
J. PARDO FUENLABRADA	71	26	2,73
PAMESA CERAM. VALENCIA	72	26	2,77
POLARIS WORLD MURCIA	72	26	2,77
REAL MADRID	74	26	2,85
AUNA GRAN CANARIA	76	26	2,92
UNELCO TENERIFE	79	26	3,04
FORUM VALLADOLID	79	26	3,04
CAPRABO LLEIDA	80	26	3,08
RICOH MANRESA	83	26	3,19
CASADEMONT GIRONA	84	26	3,23
CAJA SAN FERNANDO	88	26	3,38
LECHE RIO	95	26	3,65

<< % TIROS DE 3 PUNTOS >>

	INT	CON	%
REAL MADRID	197	502	39,24
FORUM VALLADOLID	204	522	39,08
PAMESA CERAM. VALENCIA	200	513	38,99
CAJA SAN FERNANDO	184	473	38,90
RICOH MANRESA	195	507	38,46
F.C. BARCELONA	163	426	38,26
LECHE RIO	155	412	37,62
CASADEMONT GIRONA	192	517	37,14
DKV JOVENTUT	200	543	36,83
TAU CERAMICA	143	394	36,29
AUNA GRAN CANARIA	182	523	34,80
UNICAJA	178	512	34,77
UNELCO TENERIFE	171	497	34,41
J. PARDO FUENLABRADA	182	550	33,09
ADECCO ESTUDIANTES	183	558	32,80
ETOSAALICANTE	141	434	32,49
POLARIS WORLD MURCIA	143	452	31,64
CAPRABO LLEIDA	126	417	30,22

<< TOTAL REBOTES >>

	Def	Ofe	TOT	Par	Media
ADECCO ESTUDIANTES	625	332	957	26	36,81
CASADEMONT GIRONA	631	324	955	26	36,73
TAU CERAMICA	630	291	921	26	35,42
LECHE RIO	582	331	913	26	35,12
AUNA GRAN CANARIA	636	277	913	26	35,12
F.C. BARCELONA	633	279	912	26	35,08
CAJA SAN FERNANDO	625	276	901	26	34,65
CAPRABO LLEIDA	595	298	893	26	34,35
PAMESA C. VALENCIA	608	275	883	26	33,96
UNICAJA	601	276	877	26	33,73
UNELCO TENERIFE	573	304	877	26	33,73
DKV JOVENTUT	578	296	874	26	33,62
REAL MADRID	625	244	869	26	33,42
J.P. FUENLABRADA	596	268	864	26	33,23
POLARIS WORLD MUR.	559	305	864	26	33,23
ETOSAALICANTE	584	264	848	26	32,62
FORUM VALLADOLID	552	288	840	26	32,31
RICOH MANRESA	593	231	824	26	31,69

<< FALTAS PERSONALES Y TECNICAS >>

	TOT	Par	Media
AUNA GRAN CANARIA	524	26	20,15
F.C. BARCELONA	531	26	20,42
CAJA SAN FERNANDO	559	26	21,50
CAPRABO LLEIDA	560	26	21,54
POLARIS WORLD MURCIA	564	26	21,69
UNELCO TENERIFE	568	26	21,85
TAU CERAMICA	574	26	22,08
LECHE RIO	577	26	22,19
CASADEMONT GIRONA	578	26	22,23
REAL MADRID	588	26	22,62
DKV JOVENTUT	592	26	22,77
FORUM VALLADOLID	601	26	23,12
ADECCO ESTUDIANTES	605	26	23,27
ETOSAALICANTE	607	26	23,35
J. PARDO FUENLABRADA	620	26	23,85
UNICAJA	621	26	23,88
RICOH MANRESA	643	26	24,73
PAMESA CERAM. VALENCIA	669	26	25,73

<< FALTAS RECIBIDAS >>

	TOT	Par	Media
RICOH MANRESA	626	26	24,08
UNELCO TENERIFE	622	26	23,92
ADECCO ESTUDIANTES	622	26	23,92
TAU CERAMICA	620	26	23,85
DKV JOVENTUT	605	26	23,27
PAMESA CERAM. VALENCIA	601	26	23,12
LECHE RIO	600	26	23,08
CAPRABO LLEIDA	599	26	23,04
J. PARDO FUENLABRADA	591	26	22,73
CASADEMONT GIRONA	589	26	22,65
F.C. BARCELONA	584	26	22,46
FORUM VALLADOLID	580	26	22,31
REAL MADRID	575	26	22,12
ETOSAALICANTE	572	26	22,00
UNICAJA	571	26	21,96
POLARIS WORLD MURCIA	566	26	21,77
CAJA SAN FERNANDO	547	26	21,04
AUNA GRAN CANARIA	511	26	19,65

Jabones Pardo Fuenlabrada - Leche Río

80-88

Dor	NOMBRE	Tiempo	Pun tos	LOCAL					Rebotes			Asi	Rec	Per	CT	Taponos		Mat	Faltas		VAL	
				TIROS DE 2	TIROS DE 3	TIR. LIBRES	Tot	Def	Ofe	Fav	Con					Co	Re					
*4	RODRIGUEZ, JAVI	31:36	11	3/7	43%	1/3	33%	2/2	100%				4	2	5	1		1		4	4	5
*6	SCOTT, RICHARD	32:36	24	6/10	60%	1/3	33%	9/10	90%	6	5	1	2		4	1		1	1	4	8	25
7	BEECHUM, HURL	20:04	5	1/2	50%	1/3	33%			1		1	1		2				1	1	2	
8	GUARDIA, SALVA	17:34	11	3/6	50%	0/2	0%	5/7	71%	3	1	2							4	4	7	
9	LARRAGAN, BORJA	08:24				0/1	0%			1	1								2		-2	
*11	SOLANA, F.	36:14	14	3/7	43%	2/6	33%	2/2	100%	4	1	3	4	5	2	1			4	3	16	
12	GARCIA, DANI	08:43		0/1	0%	0/1	0%			2	2							1	1	2	-2	
14	PEREZ, SERGIO	03:46												2							-2	
*15	QUINTANA, RUBEN	20:00	6	2/2	100%	0/2	0%	2/2	100%				1					2		2	1	6
*55	JACKSON, ROBERT	21:03	9	4/6	67%			1/4	25%	8	6	2			2			2		4	6	12
	Equipo									4	2	2			1	2			1		2	
Totales		200:00	80	22/41	54%	5/21	24%	21/27	78%	29	18	11	12	8	19	3	4	3	1	28	27	69

Dor	NOMBRE	Tiempo	Pun tos	VISITANTE					Rebotes			Asi	Rec	Per	CT	Taponos		Mat	Faltas		VAL	
				TIROS DE 2	TIROS DE 3	TIR. LIBRES	Tot	Def	Ofe	Fav	Con					Co	Re					
*8	LEWIS, DANNY	29:59	13	2/4	50%	2/3	67%	3/3	100%	3	2	1	4	1	1	1				4	4	18
*9	SANMARTIN, C.	24:02	8	1/2	50%	2/3	67%			1	1		1		3				2	3	6	
14	GONZALEZ, R.	16:12	4	1/1	100%	0/2	0%	2/2	100%	4	4		1	2	2				4	2	5	
16	VIDAL, FERNANDO																					
19	BRAVO, CESAR	13:46	6	1/1	100%	0/1	0%	4/6	67%	2	2				1				2	3	6	
*24	GARCES, RUBEN	32:48	10	4/12	33%			2/3	67%	14	8	6		1	7		1	1	4	4	9	
*25	RACCA, JORGE	32:05	27	3/6	50%	6/8	75%	3/4	75%	1	1		3		1			1	1	2	25	
31	FERNANDEZ, P.	12:21	2					2/2	100%	1		1		3	2			1		4	3	4
33	GOMIS, JOSEPH	20:22	14	4/7	57%	0/2	0%	6/8	75%	3	2	1	5	1	3			1	3	5	14	
*42	DAVIS, DEVIN	18:25	4	2/5	40%					4	2	2			2			1	1	4	1	2
	Equipo									1	1			1	1					1		
Totales		200:00	88	18/38	47%	10/19	53%	22/28	79%	34	23	11	14	9	21	2	3	4		27	28	89

Arbitros: GARCIA ORTIZ, MURGUI, PEREZ NIZ / Resultados parciales: (30-28), (18-26), (14-19), (18-15)

Real Madrid - Auna Gran Canaria

82-93

Dor	NOMBRE	Tiempo	Pun tos	LOCAL					Rebotes			Asi	Rec	Per	CT	Taponos		Mat	Faltas		VAL	
				TIROS DE 2	TIROS DE 3	TIR. LIBRES	Tot	Def	Ofe	Fav	Con					Co	Re					
4	ASPE, ALBERTO																					
5	NUÑEZ, ROBERTO	08:43	3			1/1	100%														3	
*6	BENNETT, ELMER	34:31	6	0/4	0%	1/4	25%	3/4	75%	3	3		5	1	2		1	1	2	4	7	
*7	STOJIC, MARIO	30:17	10	3/4	75%	1/3	33%	1/1	100%	3	2	1	2	2	1				2	2	13	
9	FOTSIS, ANTONIS	18:57	7	2/6	33%	1/5	20%			5	3	2	1		1		1	2	1	1	3	
*11	HERREROS, A.	24:43	11	3/4	75%	1/5	20%	2/3	67%	4	4		1		1				1	2	10	
12	BUENO, ANTONIO	16:19	8	4/6	67%					3	1	2			2				2		5	
13	SUAREZ, QUIQUE																					
15	MUMBRU, ALEX	21:46	7	1/2	50%	1/3	33%	2/2	100%	1		1				1			2	2	6	
17	MUÑOZ, DANIEL																					
*31	BURKE, PAT	16:07	9	3/5	60%			3/4	75%	4	3	1			1			1	4	2	7	
*34	KAMBALA, K.	28:37	21	5/12	42%			11/14	79%	10	6	4		1	2			2	4	11	25	
	Equipo									3	3			1	2					4		
Totales		200:00	82	21/43	49%	6/21	29%	22/28	79%	36	22	14	9	5	10		3	5	2	18	24	83

Dor	NOMBRE	Tiempo	Pun tos	VISITANTE					Rebotes			Asi	Rec	Per	CT	Taponos		Mat	Faltas		VAL	
				TIROS DE 2	TIROS DE 3	TIR. LIBRES	Tot	Def	Ofe	Fav	Con					Co	Re					
4	REYNES, P.	11:25	7	2/2	100%	0/1	0%	3/4	75%	2	1	1	1		1				1	2	8	
5	KLEIN, JASON	21:55	12	0/1	0%	4/7	57%			6	5	1					1		1	1	13	
6	PENNEY, KIRK	17:36	7	2/2	100%	1/4	25%			4	4		1								9	
*8	GOREE, MARCUS	26:37	20	6/10	60%	1/1	100%	5/6	83%	5	5		3	2	3		2		4	5	25	
*11	GUERRA, ROBERTO	32:42	21	2/6	33%	5/8	63%	2/2	100%	1		1	3			1		1	2	3	18	
13	MONTAS, ALEXIS	09:14	2	1/1	100%					2	2		1						1		4	
*20	MORAN, JIM	06:42	3			1/1	100%								1				3		-1	
*22	MARTINEZ, G.	29:40	10	3/3	100%	0/1	0%	4/5	80%	3	2	1	4	1	2				3	3	14	
24	VAZQUEZ, FRAN	17:41	7	3/6	50%			1/1	100%	3	1	2			1		3		5	2	6	
31	RUIZ, ENRIQUE																					
*45	BALDO, VICTOR	26:28	4	2/9	22%	0/1	0%			5	3	2	3	2	1			1	4	2	2	
	Equipo									2	2	2		1	1						2	
Totales		200:00	93	21/40	53%	12/24	50%	15/18	83%	33	23	10	16	6	10	1	5	3	1	24	18	100

Arbitros: MITJANA, PEREZ PIZARRO, ORTEGA / Resultados parciales: (26-24), (22-22), (14-16), (20-31)

Ricoh Manresa - Adecco Estudiantes

73-79

Dor	NOMBRE	Tiempo	Pun tos	LOCAL						Rebotes			Asi	Rec	Per	CT	Tapones			Faltas		VAL
				TIROS DE 2	TIROS DE 3	TIR. LIBRES	Tot	Def	Ofe	Fav	Con	Mat					Co	Re				
*4	OLIVER, ALBERT	26:51	2	0/5	0%	0/4	0%	2/2	100%	2	2		3	2	1			3		4	4	-4
5	MARTINEZ, RAFA																					
*8	LAVIÑA, FERRAN	27:21	10	3/6	50%	1/4	25%	1/3	33%	5	3	2	2		3	2				2	3	7
9	CISTERO, MAIOL	08:24											1		1					1		-1
*11	CILLA, JESUS	27:50	6	0/3	0%	2/2	100%	0/2	0%	6	6		1			1				3	1	6
*13	BROWN, JOHN	35:58	16	8/14	57%					10	6	4	2		3		1	2	1	2		16
14	LLORENS, JORDI	07:36	1	0/1	0%			1/2	50%	2		2	1		1		1			5	3	
15	SINGLA, JORDI	02:05																				
16	FELIU, MIQUEL																					
21	ESPIL, JUAN	29:36	17	1/4	25%	5/8	63%			2	2		1	1	2					3	1	11
*31	WILLIAMS, H.	34:19	21	5/9	56%	1/2	50%	8/9	89%	6	5	1	1	2				2		5	9	30
	Equipo									5	4	1			1					1		3
Totales		200:00	73	17/42	40%	9/20	45%	12/18	67%	38	28	10	12	5	12	3	4	5	1	26	21	68

Dor	NOMBRE	Tiempo	Pun tos	VISITANTE						Rebotes			Asi	Rec	Per	CT	Tapones			Faltas		VAL
				TIROS DE 2	TIROS DE 3	TIR. LIBRES	Tot	Def	Ofe	Fav	Con	Mat					Co	Re				
6	BREWER, COREY	29:58	20	3/4	75%	3/10	30%	5/7	71%	1	1		2	1	2	1		2		3	5	16
*7	LONCAR, NIKOLA	34:59	9	0/2	0%	1/7	14%	6/8	75%	3	2	1	3	1						1	5	10
8	MISO, ANDRES	10:08	2	0/1	0%	0/1	0%	2/2	100%				1					1		1	1	
9	REYES, FELIPE	18:38	11	5/5	100%			1/6	17%	6	5	1	1	2	2	2			1	3	3	13
*10	JIMENEZ, CARLOS	21:50	8	3/4	75%	0/1	0%	2/2	100%	6	5	1	4	1	3	1	2	1	1	3	1	13
*13	AZOFRA, NACHO	10:02				0/1	0%						1	1						3		-2
*14	JASEN, HERNAN	29:50	5	2/5	40%	0/2	0%	1/2	50%	8	5	3		2	2	1		1		1	5	10
15	ITURBE, IKER	22:02	13	4/4	100%	0/2	0%	5/5	100%	7	5	2			1	1				2	3	18
16	MARTIN, JAN																					
*21	PATTERSON, A.	22:33	11	4/8	50%			3/4	75%	4	4			1		1		1	1	4	2	9
	Equipo									3	1	2								1		4
Totales		200:00	79	21/33	64%	4/24	17%	25/36	69%	38	28	10	12	9	10	7	5	4	2	21	26	91

Arbitros: MAZA, PEREZ PEREZ, ROSADO / Resultados parciales: (18-11), (14-24), (17-20), (24-24)

Casademont Girona - CB Polaris World Murcia

95-93

Dor	NOMBRE	Tiempo	Pun tos	LOCAL						Rebotes			Asi	Rec	Per	CT	Tapones			Faltas		VAL
				TIROS DE 2	TIROS DE 3	TIR. LIBRES	Tot	Def	Ofe	Fav	Con	Mat					Co	Re				
*4	TRIAS, JORDI	12:57	4	1/4	25%	0/1	0%	2/2	100%	4	3	1	1		1	1		1	1	1	2	4
5	STRUELENS, ERIC	22:31	12	3/5	60%	1/1	100%	3/3	100%	7	5	2	2		1	1	4			2	2	22
6	SABAT, ALBERT	03:02	2	0/1	0%			2/2	100%				1		1						1	2
7	CLAVAGUERA, S.																					
8	SAMBUGARO, M.	18:20	9			3/3	100%			2	2		1	2	1					2		11
*11	MYERS, TERRELL	24:07	14	2/5	40%	2/3	67%	4/4	100%				1		3	1				5	2	5
*12	THOMAS, JOHN	28:15	14	5/12	42%			4/6	67%	8	7	1	1	1	1			1	1	4	4	12
*13	OKULAJA, A.	31:06	24	5/8	63%	3/5	60%	5/5	100%	7	3	4	2		1		1			3	4	27
14	ESPINOSA, TONI	05:34	2	1/1	100%	0/1	0%			1		1			1					1	1	1
32	JOHNSON, SYDNEY	25:32	5	1/3	33%	1/1	100%	0/1	0%	2	1	1	3	1	3					5	2	2
*33	PANKO, ANDY	28:36	9	3/5	60%	0/2	0%	3/4	75%	1		1	1		1					3	7	9
55	JOFRESA, RAFA																					
	Equipo									2	1	1			1							1
Totales		200:00	95	21/44	48%	10/17	59%	23/27	85%	34	22	12	12	4	15	3	4	3	2	26	25	96

Dor	NOMBRE	Tiempo	Pun tos	VISITANTE						Rebotes			Asi	Rec	Per	CT	Tapones			Faltas		VAL
				TIROS DE 2	TIROS DE 3	TIR. LIBRES	Tot	Def	Ofe	Fav	Con	Mat					Co	Re				
*5	GALILEA, J.L.	24:57	13	2/5	40%	3/4	75%						3		1	1				4	4	11
8	SANCHEZ, XAVIER	26:07	8	4/5	80%	0/3	0%			3	3			2	2	3				3	1	5
10	LOPEZ, FERRAN	16:45	5	1/4	25%	1/2	50%						3	3	1	1		1		2		3
*12	BARCENAS, E.	23:14	7	1/3	33%	1/3	33%	2/5	40%	9	7	2	3				1			2	4	15
14	MOLTEDO, J.M.																					
*21	JOHNSON, DAMON	16:09	7	1/4	25%	1/3	33%	2/2	100%	2	2		1					1		5	2	1
31	HORTON, STEVE																					
*32	SCOTT, BRENT	32:39	20	8/11	73%			4/7	57%	9	4	5	1	2	1	3	1	1	2	2	6	29
*34	REYNOLDS-DEAN, A.	38:07	27	10/18	56%			7/8	88%	10	3	7	2	1	2	1	1	1	1	4	5	30
40	VAN LACKE, F.	12:48	2			0/1	0%	2/3	67%	1		1		1	1					3		4
42	CONLON, MARTY	09:14	4	1/3	33%	0/1	0%	2/2	100%	3	2	1								3	1	2
	Equipo													1								1
Totales		200:00	93	28/53	53%	6/17	35%	19/27	70%	37	21	16	13	10	8	9	3	4	2	25	26	101

Arbitros: RAMOS, CONDE, MARTINEZ DIEZ / Resultados parciales: (24-26), (29-23), (16-24), (26-20)

DKV Joventut - Caprabo Lleida

90-71

Dor	NOMBRE	Tiempo	Puntos	LOCAL			Rebotes			Asi	Rec	Per	CT	Tapones		Mat	Faltas		VAL			
				TIROS DE 2	TIROS DE 3	TIR. LIBRES	Tot	Def	Ofe					Fav	Con		Co	Re				
4	RADULOVIC, N.	26:20	24	8/13	62%	2/7	29%	2/2	100%	11	8	3	2	1	1			1	2	1	26	
*5	FERNANDEZ, RUDY	31:33	7	3/5	60%	0/2	0%	1/1	100%	2	2		3	3	3				2	2	8	
*6	MARCO, CARLES	28:22	8	1/3	33%	1/6	17%	3/5	60%	4	4		4	1	1	1			1	2	8	
9	DRAME, SOULEY																					
11	GUZMAN, J.M.	11:38	2	1/1	100%					1	1		4						2	1	5	
*14	ALZAMORA, ALF.	17:32	16	3/5	60%	1/1	100%	7/9	78%	6	3	3	3						3	5	21	
*15	TABAK, ZAN	26:38	19	9/10	90%			1/3	33%	7	4	3						3	3	3	20	
18	MARTIN, BOBBY	09:30	2					2/2	100%	2	2		2						1	1	6	
19	VAZQUEZ, PACO	06:31		0/1	0%	0/1	0%												3	1	-5	
*24	DIGBEU, ALAIN	31:02	9	3/4	75%	1/3	33%			4	3	1	4	3	1			1	4	1	13	
44	DUMAS, STEPHANE	10:54	3	1/5	20%			1/2	50%	1	1		2	1					1	2	2	
	Equipo									2	1	1									2	
Totales		200:00	90	29/47	62%	5/20	25%	17/24	71%	40	29	11	24	9	12	4	1	2	5	22	18	106

Dor	NOMBRE	Tiempo	Puntos	VISITANTE			Rebotes			Asi	Rec	Per	CT	Tapones		Mat	Faltas		VAL			
				TIROS DE 2	TIROS DE 3	TIR. LIBRES	Tot	Def	Ofe					Fav	Con		Co	Re				
*4	RAMOS, SERGIO	27:04	10	1/2	50%	1/4	25%	5/7	71%	4	3	1	2		4			2	6	10		
5	ALVAREZ, BERNI	19:06	6	1/1	100%	0/3	0%	4/4	100%										2	5	5	
6	COMAS, JAUME	22:50	11	4/8	50%	1/1	100%						2	2					2	3	12	
7	ROGERS, JOHNNY	10:20		0/2	0%					2	1	1	1						2		-1	
*8	ALSTON, DERRICK	29:40	19	8/13	62%			3/4	75%	9	4	5	1	1	1		1		2	4	26	
*9	BRAMLETT, A.J.	31:15	8	3/9	33%			2/4	50%	7	5	2	1	1	4			1	4	3	4	
10	TAMAMES, BERNI																					
*11	RODILLA, NACHO	17:10	5	2/5	40%	0/1	0%	1/1	100%	1		1	1						3	1		
*14	ESTELLER, ROGER	37:11	12	2/8	25%	2/4	50%	2/2	100%	2	1	1	3	1					2	3	11	
15	ANGULO, ALBERTO	05:24		0/1	0%	0/1	0%			1	1		1	2					1		-3	
	Equipo									3	3										3	
Totales		200:00	71	21/49	43%	4/14	29%	17/22	77%	29	18	11	11	6	12	1	2	1	2	18	22	67

Arbitros: AMOROS, ALZURIA, CARDUS / Resultados parciales: (18-23), (19-12), (22-12), (31-24)

Unicaja - F.C. Barcelona

75-65

Dor	NOMBRE	Tiempo	Puntos	LOCAL			Rebotes			Asi	Rec	Per	CT	Tapones		Mat	Faltas		VAL			
				TIROS DE 2	TIROS DE 3	TIR. LIBRES	Tot	Def	Ofe					Fav	Con		Co	Re				
5	RODRIGUEZ, BERNI	14:05	7	1/2	50%	1/3	33%	2/2	100%	1	1		1	1	2	1			2	3	5	
7	PHILLIP, DARREN																					
10	CABEZAS, CARLOS	17:14	9	2/3	67%	1/4	25%	2/2	100%	1	1		1	2					3	1	7	
*11	BULLOCK, LOUIS	33:41	15	1/3	33%	4/10	40%	1/1	100%	2	1	1	4		2					1	12	
13	GABRIEL, GERMAN	14:51	6			2/3	67%			4	3	1		2	1		1		3	2	10	
*14	SONKO, MOUS	19:37	11	3/3	100%	1/2	50%	2/4	50%	2	2		3	1	2	1			3	3	12	
*22	LEWIS, LARRY	29:19	6	0/6	0%	2/5	40%			2	2			2	2				3	1	-3	
*23	HERRMANN, W.	26:54	9	2/4	50%	0/3	0%	5/6	83%	5	4	1							1	4	12	
33	RISACHER, S.	12:18	8	1/1	100%	2/5	40%			2	2								3		4	
*40	KORNEGAY, CHUCK	28:32	4	2/2	100%					7	3	4							3	2	9	
51	WEIS, FREDERIC	03:29		0/1	0%					1		1							1		-1	
	Equipo									3	2	1								1	4	
Totales		200:00	75	12/25	48%	13/35	37%	12/15	80%	30	21	9	9	8	10	3	3	2		22	18	71

Dor	NOMBRE	Tiempo	Puntos	VISITANTE			Rebotes			Asi	Rec	Per	CT	Tapones		Mat	Faltas		VAL			
				TIROS DE 2	TIROS DE 3	TIR. LIBRES	Tot	Def	Ofe					Fav	Con		Co	Re				
*5	RODRIGUEZ, N.	28:55	8	0/3	0%	2/3	67%	2/2	100%	3	3		2	1	1				2	4	11	
8	FEMERLING, P.	20:56	8	2/6	33%			4/4	100%	4	4		1	1	2				1	3	8	
9	DREJER, C.	21:54	7	0/2	0%	2/4	50%	1/2	50%	3	2	1	1	1	1				3	1	4	
*10	BODIROGA, DEJAN	29:18	12	5/9	56%	0/1	0%	2/2	100%	3	3		1		4				3	2	5	
*11	NAVARRO, J.C.	21:04	8	1/3	33%	2/4	50%			4	4				3				1	1	5	
*12	DUEÑAS, ROBERTO	19:12	4	2/5	40%					6	1	5	1	1	1				2	1	7	
13	PRAT, ALEIX																					
*17	VAREJAO, A.	26:43	10	4/8	50%	0/1	0%	2/5	40%				1	1	2				3	6	6	
32	SADA, VICTOR	21:58	7	1/2	50%	1/2	50%	2/2	100%	4	2	2	1	1	1				2	3	11	
33	GASOL, MARC	10:00	1	0/1	0%			1/2	50%	3		3	1						1	1	3	
	Equipo									4	3	1									4	
Totales		200:00	65	15/39	38%	7/15	47%	14/19	74%	34	22	12	9	5	15		2	3	1	18	22	64

Arbitros: ARTEAGA, GUIRAO, PRIETO / Resultados parciales: (20-21), (14-9), (20-9), (21-26)

Caja San Fernando - Pamesa Cerámica Valencia

78-79

Dor	NOMBRE	Tiempo	Pun tos	LOCAL			Rebotes			Asi	Rec	Per	CT	Tapones		Mat	Faltas		VAL		
				TIROS DE 2	TIROS DE 3	TIR. LIBRES	Tot	Def	Ofe					Fav	Con		Co	Re			
4	JONES, ALVIN	29:47	20	8/12	67%		4/7	57%	8	3	5					4	5	27			
*5	CAZORLA, CARLOS	21:57	4	1/2	50%		2/4	50%	1	1				1			5	3	3		
6	LARRAÑAGA, JAY	06:39	1	0/1	0%		1/2	50%									1	1	-1		
8	CHERRY, CARLOS	24:03	12	2/5	40%	1/3	33%	5/6	83%				3			3	4	12			
*13	SANTANGELO, M.	34:54	10	2/3	67%	2/6	33%		2	2			3			3	2	8			
*14	SLANINA, D.	32:27	11	2/8	25%	1/7	14%	4/4	100%	5	3	2	3			1	5	9			
*15	EVTIMOV, VASCO	37:16	16	7/12	58%		2/2	100%	12	8	4	4	1	1		1	2	28			
17	ESMORIS, J.R.																				
*24	ABRAMS, DANYA	12:57	4	1/4	25%		2/2	100%			1					1	4	5			
25	MIKHAILOV, M.																				
	Equipo								1	1								1			
Totales		200:00	78	23/47	49%	4/16	25%	20/27	74%	29	18	11	16	7	8	3	6	4	19	26	92

Dor	NOMBRE	Tiempo	Pun tos	VISITANTE			Rebotes			Asi	Rec	Per	CT	Tapones		Mat	Faltas		VAL	
				TIROS DE 2	TIROS DE 3	TIR. LIBRES	Tot	Def	Ofe					Fav	Con		Co	Re		
*6	MONTECCHIA, A.	26:41	14	1/1	100%	3/6	50%	3/4	75%	1	1		5	2	3		3	4	16	
10	KAMMERICHS, F.	04:52								1		1					3		-2	
*12	PARAISO, J.A.	27:10	9	1/5	20%	1/3	33%	4/6	67%	5	4	1			1		1	4	6	
13	GARCIA, ASIER	11:00	7	2/2	100%	1/3	33%			1	1						2		3	
*14	OBERTO, F.	30:20	12	6/8	75%					8	8		1	1	3		3		13	
15	LUENGO, VICTOR	13:56	4	1/3	33%			2/2	100%	3		3				1	2	2	1	
16	LLOMPART, PEDRO																			
*18	TOMASEVIC, D.	25:28	10	4/7	57%			2/2	100%	9	5	4	3	1		1	3	1	17	
20	PACK, ROBERT	13:37	6	1/4	25%	1/2	50%	1/2	50%				2			1	1	3	2	
21	DIKOU DIS, DIMOS	13:12	1	0/1	0%	0/2	0%	1/2	50%	1	1		1			1	4	1	-6	
*44	RIGAUDEAU, A.	33:44	16	7/8	88%	0/3	0%	2/2	100%	3	3		4	1	1		4	4	19	
	Equipo									4	1	3							4	
Totales		200:00	79	23/39	59%	6/19	32%	15/20	75%	36	24	12	16	5	16	1	6	26	19	73

Arbitros: HIERREZUELO, GARCIA GONZALEZ, GONZALEZ DIAZ / Resultados parciales: (11-26), (25-15), (17-19), (25-19)

Etosa Alicante - Unelco Tenerife

91-84

Dor	NOMBRE	Tiempo	Pun tos	LOCAL			Rebotes			Asi	Rec	Per	CT	Tapones		Mat	Faltas		VAL		
				TIROS DE 2	TIROS DE 3	TIR. LIBRES	Tot	Def	Ofe					Fav	Con		Co	Re			
4	HERNANDEZ, B.	09:04	1			1/2	50%	2	1	1	1	2	2			1	1	3			
*7	ANGULO, LUCIO	32:53	19	8/11	73%	1/4	25%			4	1	3	2	2	2	4	2	16			
8	TOMIC, DRAZAN	03:44																-1			
*9	ROE, LOU	40:00	23	4/12	33%	1/2	50%	12/13	92%	8	5	3	4	4	1	1	1	9	36		
10	LOPEZ VALERA, J.	01:48	2	1/1	100%											1		2			
11	GOMEZ, MANU																				
13	GARCIA, HECTOR	14:24	9	1/4	25%	1/3	33%	4/6	67%				2		1	1	2	4	5		
*14	JUNYENT, ORIOL	18:17	9	3/6	50%			3/4	75%	5	3	2	1	1	1		1	4	11		
15	DE MIGUEL, I.	19:55	9	2/6	33%			5/6	83%	6	3	3	1	1		1	1	5	12		
17	CANO, FRAN																				
*20	SANCHEZ, PEPE	30:56	9	4/5	80%	0/2	0%	1/2	50%	3	2	1	8	2	4		3	3	14		
*24	LEWIS, QUINCY	28:59	10	1/4	25%	2/4	50%	2/2	100%	2	2		2	1	1		5	2	4		
	Equipo									5	2	3							5		
Totales		200:00	91	24/49	49%	5/15	33%	28/35	80%	35	19	16	19	14	13	6	2	4	23	28	107

Dor	NOMBRE	Tiempo	Pun tos	VISITANTE			Rebotes			Asi	Rec	Per	CT	Tapones		Mat	Faltas		VAL		
				TIROS DE 2	TIROS DE 3	TIR. LIBRES	Tot	Def	Ofe					Fav	Con		Co	Re			
*4	HOPKINS, B.	34:57	18	7/11	64%	4/4	100%	6	4	2			2	5		4	5	18			
*5	YAÑEZ, NACHO	29:45	17	5/9	56%	2/3	67%	1/1	100%	8	5	3	2	1	3		3	3	20		
6	GIL, DAVID	13:50	5	1/2	50%	1/2	50%			1	1		3					5			
*7	SAVANE, SITAPHA	16:26	5	1/1	100%			3/4	75%	1	1					2	5	2	1		
10	GUILLEN, R.	04:23															1		-2		
11	TOLEDO, S.	19:35	11	2/3	67%	1/2	50%	4/4	100%	1	1		1	1	1	1	5	3	9		
12	SANCHEZ, DIEGO	14:54	9	1/1	100%	2/2	100%	1/3	33%	3	1	2	1		2	1	1	3	12		
*14	PALLADINO, L.	34:07	8	1/2	50%	2/5	40%			3	2	1	1		2		3	3	6		
15	RODRIGUEZ, IVAN																				
*19	CORRALES, IVAN	24:22	8	2/4	50%	0/3	0%	4/5	80%	1	1		5	5	1		4	4	1		
20	ROBLES, PEDRO	07:41	3	0/2	0%	1/2	50%						1	1			2		2		
	Equipo									2	1	1							2		
Totales		200:00	84	20/35	57%	9/19	47%	17/21	81%	26	17	9	13	5	24	2	4	2	28	23	72

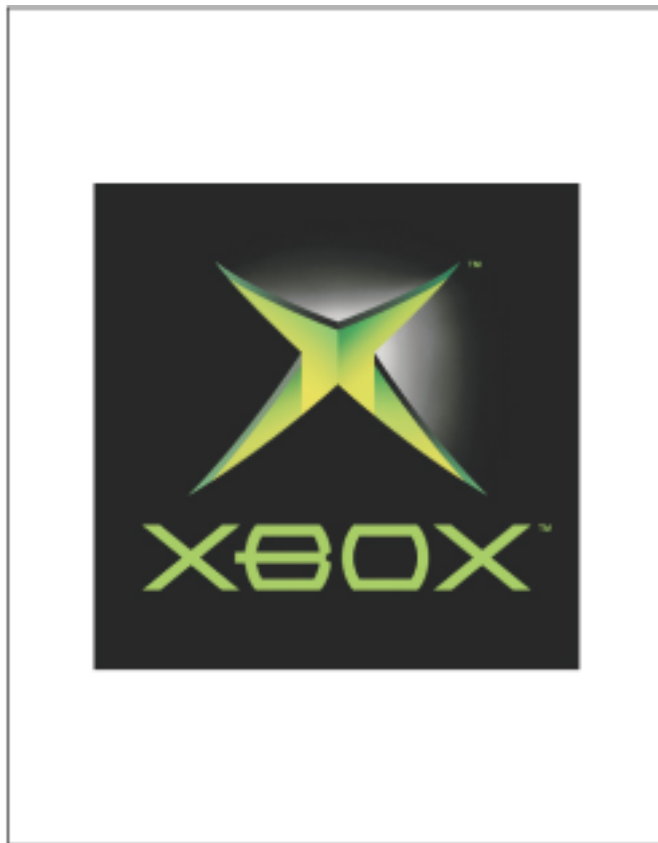
Arbitros: SANCHA, PEREA, GARCIA LEAL / Resultados parciales: (22-9), (20-28), (21-27), (28-20)

Fórum Valladolid - Tau Cerámica

Dor	NOMBRE	Tiempo	Pun tos	LOCAL					Rebotes			Asi	Rec	Per	CT	Taponos		Mat	Faltas		VAL	
				TIROS DE 2	TIROS DE 3	TIR. LIBRES	Tot	Def	Ofe	Fav	Con					Co	Re					
7	MC GUTHRIE, C.	10:10	2	1/2	50%	0/2	0%					1	1								1	
8	MONTAÑEZ, ROMAN	29:33	20	3/5	60%	3/5	60%	5/5	100%	1	1		1	2		1			4	7	20	
*9	SAN EMETERIO, F.	20:53	8	3/4	75%	0/2	0%	2/2	100%	6	4	2	5		1	1			3	2	14	
*10	TURNER, ANDRE	29:50	20	4/5	80%	2/4	50%	6/6	100%	3	3		4		5		1		4	4	20	
*11	REJON, G.	14:32	4	2/3	67%					5	5								3	1	6	
*15	YEBRA, OSCAR	29:34	12	2/3	67%	2/7	29%	2/3	67%	6	5	1	1	1	2				3	4	12	
21	HUMANES, IVAN																					
*25	THOMPSON, KEVIN	33:40	18	5/11	45%			8/8	100%	11	5	6			2				3	5	23	
32	SIMS, LEWIS	06:48	4	2/4	50%			0/1	0%						1				1	1		
55	FERNANDEZ, G.	25:00	11	0/3	0%	3/4	75%	2/2	100%	3	2	1			1		2		3	1	9	
	Equipo									3	1	2			1					1	5	
Totales		200:00	99	22/40	55%	10/24	42%	25/27	93%	38	26	12	11	4	14	1	4			24	26	110

Dor	NOMBRE	Tiempo	Pun tos	VISITANTE					Rebotes			Asi	Rec	Per	CT	Taponos		Mat	Faltas		VAL	
				TIROS DE 2	TIROS DE 3	TIR. LIBRES	Tot	Def	Ofe	Fav	Con					Co	Re					
*4	SCOLA, LUIS	29:20	21	7/10	70%			7/9	78%	5	2	3	2	3	1	1			2	3	5	27
*5	NOCIONI, ANDRES	35:31	8	2/6	33%	1/5	20%	1/2	50%	10	9	1	3		4		1		1	3	9	
*7	MACIJAUSKAS, A.	29:44	22	3/10	30%	4/6	67%	4/4	100%	2	2		1	2		1			5	8	20	
*8	CALDERON, J.M.	23:46	4	2/5	40%	0/1	0%			6	4	2	4	2	1				3		8	
9	VIDAL, SERGI	14:26	17	3/4	75%	3/4	75%	2/2	100%				1		1	2		1	3	2	14	
10	PRIGIONI, PABLO	16:41	7	0/1	0%	2/4	50%	1/2	50%	1		1	2	1	1		1		3	2	4	
16	BUESA, JAVI																					
18	DAVID, KORNEL	23:45	6	3/6	50%	0/1	0%			3	3		1	1	1	1		1	4	1	2	
21	SPLITTER, TIAGO	04:58		0/2	0%					2		2										
*51	BETTS, ANDREW	21:49	9	4/8	50%			1/3	33%	3	1	2			1			1	4	3	6	
	Equipo									3	1	2			1					4	3	
Totales		200:00	94	24/52	46%	10/21	48%	16/22	73%	35	22	13	14	11	10	5		4	4	26	24	93

Árbitros: MARTIN BERTRAN, FERNANDEZ, GARCIA LEON / Resultados parciales: (20-30), (32-29), (19-19), (28-16)



SERVICIO DE ESTADISTICAS ACB

LUCENTUM ALICANTE

Estadísticas acumuladas hasta la Jornada 26

TOTALES

	Par	Min		Puntos		Tiros de 3			Tiros de 2			Tiros libres			Rebotes			Asi	Balones		Tapones		Faltas			
		jug	jug	5i	Tot	Max	Int	Con	%	Int	Con	%	Int	Con	%	Ofe	Def		Tot	efe	Rec	Per	Fav	Con	Mat	Com
Roe, Lou	26	913	25	521	32	64	27	42%	317	162	51%	158	116	73%	69	140	209	30	41	69	39	18	25	78	164	605
Angulo, Lucio	25	737	25	260	22	63	19	30%	149	77	51%	63	49	77%	28	60	88	48	31	46	8	10	2	95	84	238
Hernández, B.	24	510	16	84	13	46	13	28%	39	15	38%	17	15	88%	11	27	38	46	17	39	0	4	0	51	17	49
De Miguel, I.	26	488	10	159	15	3	0	0%	116	57	49%	76	45	59%	35	72	107	28	35	36	9	7	4	98	73	177
Junyent, Oriol	22	464	12	175	16	18	5	27%	118	60	50%	51	40	78%	31	69	100	19	10	31	3	4	3	66	56	180
Sánchez, Pepe	13	404	10	119	17	32	7	21%	73	38	52%	31	22	70%	9	50	59	91	21	39	1	1	0	31	35	186
García, Héctor	20	378	3	142	21	67	19	28%	57	26	45%	43	33	76%	10	24	34	17	19	29	1	8	0	52	41	76
Tomíc, Dražan	20	293	1	86	15	49	22	44%	13	4	30%	20	12	60%	3	17	20	4	4	16	0	3	0	32	21	40
Lewis, Quincy	9	271	9	124	20	45	16	35%	68	28	41%	25	20	80%	6	13	19	2	14	12	4	4	0	33	22	62
López Valera	5	65	2	17	8	1	0	0%	11	3	27%	14	11	78%	7	8	15	2	0	6	0	0	1	7	9	18
Gómez, Manu	9	63		12	6	0	0	0%	11	6	54%	0	0	0%	0	9	9	1	3	5	2	2	0	8	0	7
B Stacey, Anthony	11	302	11	96	16	33	10	30%	50	24	48%	24	18	75%	5	20	25	17	19	16	2	6	0	24	22	80
B Johnson, D.	6	165	5	57	18	1	0	0%	63	25	39%	15	7	46%	11	22	33	7	4	6	1	3	0	13	16	49
B Lázaro, Jesús	13	146	1	40	13	12	3	25%	24	11	45%	11	9	81%	4	7	11	12	4	4	0	0	0	17	9	31
Datos de Equipo	26			0		0	0	0%	0	0	0%	0	0	0%	35	46	81	0	13	8	0	0	0	2	3	87
Totales		5200		1892	91	434	141	32%	1109	536	48%	548	397	72%	264	584	848	324	235	362	70	70	35	607	572	1885

PROMEDIOS

	Par	Min		Puntos		Tiros de 3			Tiros de 2			Tiros libres			Rebotes			Asi	Balones		Tapones		Faltas			
		jug	jug	5i	Tot	Max	Int	Con	%	Int	Con	%	Int	Con	%	Ofe	Def		Tot	efe	Rec	Per	Fav	Con	Mat	Com
Roe, Lou	26	35.1	25	20.0	32	2.4	1.0	42%	12.1	6.2	51%	6.0	4.4	73%	2.6	5.3	8.0	1.1	1.5	2.6	1.5	0.6	0.9	3.0	6.3	23.2
Angulo, Lucio	25	29.4	25	10.4	22	2.5	0.7	30%	5.9	3.0	51%	2.5	1.9	77%	1.1	2.4	3.5	1.9	1.2	1.8	0.3	0.4	0.0	3.8	3.3	9.5
Hernández, B.	24	21.2	16	3.5	13	1.9	0.5	28%	1.6	0.6	38%	0.7	0.6	88%	0.4	1.1	1.5	1.9	0.7	1.6	0	0.1	0	2.1	0.7	2.0
De Miguel, I.	26	18.7	10	6.1	15	0.1	0	0%	4.4	2.1	49%	2.9	1.7	59%	1.3	2.7	4.1	1.0	1.3	1.3	0.3	0.2	0.1	3.7	2.8	6.8
Junyent, Oriol	22	21.0	12	7.9	16	0.8	0.2	27%	5.3	2.7	50%	2.3	1.8	78%	1.4	3.1	4.5	0.8	0.4	1.4	0.1	0.1	0.1	3.0	2.5	8.1
Sánchez, Pepe	13	31.0	10	9.1	17	2.4	0.5	21%	5.6	2.9	52%	2.3	1.6	70%	0.6	3.8	4.5	7.0	1.6	3.0	0.0	0.0	0	2.3	2.6	14.3
García, Héctor	20	18.9	3	7.1	21	3.3	0.9	28%	2.8	1.3	45%	2.1	1.6	76%	0.5	1.2	1.7	0.8	0.9	1.4	0.0	0.4	0	2.6	2.0	3.8
Tomíc, Dražan	20	14.6	1	4.3	15	2.4	1.1	44%	0.6	0.2	30%	1.0	0.6	60%	0.1	0.8	1.0	0.2	0.2	0.8	0	0.1	0	1.6	1.0	2.0
Lewis, Quincy	9	30.1	9	13.7	20	5.0	1.7	35%	7.5	3.1	41%	2.7	2.2	80%	0.6	1.4	2.1	0.2	1.5	1.3	0.4	0.4	0	3.6	2.4	6.8
López Valera	5	13.0	2	3.4	8	0.2	0	0%	2.2	0.6	27%	2.8	2.2	78%	1.4	1.6	3.0	0.4	0	1.2	0	0	0.2	1.4	1.8	3.6
Gómez, Manu	9	7.0		1.3	6	0	0	0%	1.2	0.6	54%	0	0	0%	0	1.0	1.0	0.1	0.3	0.5	0.2	0.2	0	0.8	0	0.7
B Stacey, Anthony	11	27.4	11	8.7	16	3.0	0.9	30%	4.5	2.1	48%	2.1	1.6	75%	0.4	1.8	2.2	1.5	1.7	1.4	0.1	0.5	0	2.1	2.0	7.2
B Johnson, D.	6	27.5	5	9.5	18	0.1	0	0%	10.5	4.1	39%	2.5	1.1	46%	1.8	3.6	5.5	1.1	0.6	1.0	0.1	0.5	0	2.1	2.6	8.1
B Lázaro, Jesús	13	11.2	1	3.0	13	0.9	0.2	25%	1.8	0.8	45%	0.8	0.6	81%	0.3	0.5	0.8	0.9	0.3	0.3	0	0	0	1.3	0.6	2.3
Datos de Equipo	26			0		0	0	0%	0	0	0%	0	0	0%	1.3	1.7	3.1	0	0.5	0.3	0	0	0	0.0	0.1	3.3
Totales		40		72.7	91	16.6	5.4	32%	42.6	20.6	48%	21.0	15.2	72%	10.1	22.4	32.6	12.4	9.0	13.9	2.6	2.6	1.3	23.3	22.0	72.5

F.C. BARCELONA

Estadísticas acumuladas hasta la Jornada 26

TOTALES

	Par	Min		Puntos		Tiros de 3			Tiros de 2			Tiros libres			Rebotes			Asi	Balones		Tapones		Faltas			
		jug	jug	5i	Tot	Max	Int	Con	%	Int	Con	%	Int	Con	%	Ofe	Def		Tot	efe	Rec	Per	Fav	Con	Mat	Com
Bodiroga, Dejan	21	690	21	364	28	51	27	52%	173	94	54%	106	95	89%	23	78	101	55	18	48	1	10	0	49	111	429
Navarro, J.C.	25	686	18	354	30	127	53	41%	137	61	44%	82	73	89%	6	55	61	51	17	39	1	7	1	58	77	298
De la Fuente, R.	24	568	10	173	18	65	26	40%	85	36	42%	33	23	69%	20	50	70	16	20	22	3	6	4	47	30	139
Femerling, P.	25	565	19	166	13	0	0	0%	113	61	53%	68	44	64%	40	88	128	22	21	36	22	4	5	61	71	253
Fucka, Gregor	21	496	15	196	15	26	8	30%	140	71	50%	50	30	60%	30	67	97	19	11	37	23	5	2	52	56	201
Rodríguez, N.	26	475	2	96	16	51	17	33%	28	9	32%	32	27	84%	15	41	56	52	37	29	0	4	0	34	42	158
Grimau, Roger	20	460	15	170	15	43	10	23%	91	51	56%	51	38	74%	18	53	71	28	27	35	3	4	3	62	57	169
Varejao, A.	22	450	11	168	16	23	7	30%	110	58	52%	49	31	63%	38	60	98	23	29	27	16	6	10	68	59	206
Dueñas, Roberto	24	396	7	157	14	0	0	0%	137	69	50%	32	19	59%	49	64	113	11	8	43	7	7	8	44	33	154
Sada, Víctor	8	98	3	21	7	4	1	25%	12	5	41%	10	8	80%	5	13	18	5	7	8	0	2	0	10	11	30
Gasol, Marc	12	73	1	13	4	1	0	0%	9	4	44%	7	5	71%	8	6	14	1	0	5	3	0	0	13	10	15
Drejser, C.	2	31	7	7	4	2	0	50%	2	0	0%	2	1	50%	1	5	6	3	1	1	0	0	0	5	1	7
Van de Hare, R.	1	3		2	2	0	0	0%	1	1	100%	0	0	0%	0	1	1	0	0	0	0	0	0	1	0	2
Prat, Aleix	1	3		0	0	0	0	0%	0	0	0%	0	0	0%	0	1	1	0	0	0	0	0	0	0	0	1
B Ilievski, Vlado	8	203	8	96	25	31	12	38%	36	17	47%	33	26	78%	1	12	13	19	12	12	1	3	0	22	24	83
B Bravo, César	1	3		0	0	0	0	0%	0	0	0%	0	0	0%	0	1	1	0	0	0	0	0	0	0	0	1
Datos de Equipo	26			0		0																				

TOTALES

	Par jug	Min jug	Puntos		Tiros de 3			Tiros de 2			Tiros libres			Rebotes			Asi efe	Balones		Tapones		Faltas				
			Tot	Max	Int	Con	%	Int	Con	%	Int	Con	%	Ofe	Def	Tot		Rec	Per	Fav	Con	Mat	Com	Rec	Val	
Macijauskas, A.	26	820	26	525	39	128	52	40%	201	117	58%	147	135	91%	19	62	81	38	40	64	6	13	6	75	158	524
David, Kornel	26	818	23	350	21	10	1	10%	256	131	51%	99	85	85%	47	84	131	39	26	45	10	7	16	91	77	342
Prigioni, Pablo	26	662	23	133	14	75	21	28%	42	20	47%	34	30	88%	6	41	47	89	55	27	1	6	2	64	38	186
Nocioni, Andrés	21	652	21	344	29	89	36	40%	181	92	50%	77	52	67%	35	144	179	41	20	51	17	8	12	63	89	401
Scola, Luis	20	570	12	340	35	1	0	0%	232	134	57%	106	72	67%	68	66	134	38	31	54	4	8	3	74	94	372
Vidal, Sergi	26	569	5	158	18	50	21	42%	74	29	39%	54	37	68%	11	63	74	36	24	27	1	3	2	46	45	171
Calderón, J.M	25	441	3	165	20	38	10	26%	81	49	60%	44	37	84%	25	44	69	51	30	22	6	4	1	46	47	229
Betts, Andrew	13	307	12	106	18	0	0	0%	87	42	48%	42	22	52%	22	33	55	13	7	15	6	6	6	46	35	90
Buesa, Javi	8	33		10	3	3	2	66%	5	2	40%	0	0	0%	0	3	3	0	1	0	0	1	0	7	0	2
Splitter, Tiago	4	32		3	2	0	0	0%	3	1	33%	4	1	25%	3	2	5	0	0	1	3	0	0	5	2	2
B Jelic, Dusan	17	199	3	54	9	0	0	0%	44	21	47%	17	12	70%	12	31	43	2	5	8	4	0	0	40	21	53
B Koturovic, D.	4	97	2	34	13	0	0	0%	23	14	60%	10	6	60%	7	10	17	2	8	9	4	1	1	13	5	34
Datos de Equipo	26			0	0	0	0	0%	0	0	0%	0	0	0%	36	47	83	0	14	15	0	0	0	4	9	87
Totales		5200		2222	110	394	143	36%	1229	652	53%	634	489	77%	291	630	921	349	261	338	62	57	49	574	620	2493

PROMEDIOS

	Par jug	Min jug	Puntos		Tiros de 3			Tiros de 2			Tiros libres			Rebotes			Asi efe	Balones		Tapones		Faltas				
			Tot	Max	Int	Con	%	Int	Con	%	Int	Con	%	Ofe	Def	Tot		Rec	Per	Fav	Con	Mat	Com	Rec	Val	
Macijauskas, A.	26	31.5	26	20.1	39	4.9	2.0	40%	7.7	4.5	58%	5.6	5.1	91%	0.7	2.3	3.1	1.4	1.5	2.4	0.2	0.5	0.2	2.8	6.0	20.1
David, Kornel	26	31.4	23	13.4	21	0.3	0.0	10%	9.8	5.0	51%	3.8	3.2	85%	1.8	3.2	5.0	1.5	1.0	1.7	0.3	0.2	0.6	3.5	2.9	13.1
Prigioni, Pablo	26	25.4	23	5.1	14	2.8	0.8	28%	1.6	0.7	47%	1.3	1.1	88%	0.2	1.5	1.8	3.4	2.1	1.0	0.0	0.2	0.0	2.4	1.4	7.1
Nocioni, Andrés	21	31.0	21	16.3	29	4.2	1.7	40%	8.6	4.3	50%	3.6	2.4	67%	1.6	6.8	8.5	1.9	0.9	2.4	0.8	0.3	0.5	3.0	4.2	19.0
Scola, Luis	20	28.5	12	17.0	35	0.0	0	0%	11.6	6.7	57%	5.3	3.6	67%	3.4	3.3	6.7	1.9	1.5	2.7	0.2	0.4	0.1	3.7	4.7	18.6
Vidal, Sergi	26	21.8	5	6.0	18	1.9	0.8	42%	2.8	1.1	39%	2.0	1.4	68%	0.4	2.4	2.8	1.3	0.9	1.0	0.0	0.1	0.0	1.7	1.7	6.5
Calderón, J.M	25	17.6	3	6.6	20	1.5	0.4	26%	3.2	1.9	60%	1.7	1.4	84%	1.0	1.7	2.7	2.0	1.2	0.8	0.2	0.1	0.0	1.8	1.8	9.1
Betts, Andrew	13	23.6	12	8.1	18	0	0	0%	6.6	3.2	48%	3.2	1.6	52%	1.6	2.5	4.2	1.0	0.5	1.1	0.4	0.4	0.4	3.5	2.6	6.9
Buesa, Javi	8	4.1		1.2	3	0.3	0.2	66%	0.6	0.2	40%	0	0	0%	0	0.3	0.3	0	0.1	0	0	0.1	0	0.8	0	0.2
Splitter, Tiago	4	8.0		0.7	2	0	0	0%	0.7	0.2	33%	1.0	0.2	25%	0.7	0.5	1.2	0	0	0.2	0.7	0	0	1.2	0.5	0.5
B Jelic, Dusan	17	11.7	3	3.1	9	0	0	0%	2.5	1.2	47%	1.0	0.7	70%	0.7	1.8	2.5	0.1	0.2	0.4	0.2	0	0	2.3	1.2	3.1
B Koturovic, D.	4	24.2	2	8.5	13	0	0	0%	5.7	3.5	60%	2.5	1.5	60%	1.7	2.5	4.2	0.5	2.0	2.2	1.0	0.2	0.2	3.2	1.2	8.5
Datos de Equipo	26			0	0	0	0	0%	0	0	0%	0	0	0%	1.3	1.8	3.1	0	0.5	0.5	0	0	0	0.1	0.3	3.3
Totales		40		85.4	110	15.1	5.5	36%	47.2	25.0	53%	24.3	18.8	77%	11.1	24.2	35.4	13.4	10.0	13.0	2.3	2.1	1.8	22.0	23.8	95.8

LECHE RIO

TOTALES

	Par jug	Min jug	Puntos		Tiros de 3			Tiros de 2			Tiros libres			Rebotes			Asi efe	Balones		Tapones		Faltas				
			Tot	Max	Int	Con	%	Int	Con	%	Int	Con	%	Ofe	Def	Tot		Rec	Per	Fav	Con	Mat	Com	Rec	Val	
Davis, Devin	26	798	26	341	26	5	1	20%	272	119	43%	140	100	71%	75	133	208	42	44	72	5	20	9	90	145	406
Garcés, Rubén	24	712	24	256	16	0	0	0%	242	108	44%	71	40	56%	81	150	231	13	20	53	33	20	12	74	71	312
Gomis, Joseph	25	646	21	278	21	44	12	27%	174	86	49%	88	70	79%	12	29	41	47	21	46	3	13	1	66	75	202
Racca, Jorge	21	643	20	322	29	93	46	49%	134	68	50%	60	48	80%	23	19	42	15	22	24	4	7	0	34	44	259
Sanmartín, C.	26	643	16	231	15	78	26	33%	94	54	57%	57	45	78%	36	64	100	35	26	42	1	3	1	61	62	245
Lewis, Danny	26	571	5	214	17	77	29	37%	91	38	41%	58	51	87%	6	38	44	47	28	43	1	12	0	60	77	188
Biota, Nacho	23	526	16	207	28	63	24	38%	92	49	53%	48	37	77%	11	35	46	18	12	28	2	9	5	59	46	142
González, R.	24	320		120	16	45	14	31%	42	23	54%	41	32	78%	21	31	52	5	21	16	0	3	0	55	41	106
Fernández, P.	23	260	2	63	9	0	0	0%	58	25	43%	20	13	65%	16	35	51	3	15	17	4	7	0	59	19	32
Bravo, César	7	72		22	9	6	2	33%	8	5	62%	10	6	60%	4	8	12	3	1	4	0	1	0	12	7	17
López, Esteban	7	33		9	7	1	1	100%	6	3	50%	0	0	0%	1	1	2	3	2	4	0	0	0	4	0	5
Datos de Equipo	26			0	0	0	0	0%	0	0	0%	0	0	0%	45	39	84	0	14	13	0	0	0	3	13	95
Totales		5225		2063	106	412	155	37%	1213	578	47%	593	442	74%	331	582	913	231	226	362	53	95	28	577	600	2009

PROMEDIOS

	Par jug	Min jug	Puntos		Tiros de 3			Tiros de 2			Tiros libres			Rebotes			Asi efe	Balones		Tapones		Faltas				
			Tot	Max	Int	Con	%	Int	Con	%	Int	Con	%	Ofe	Def	Tot		Rec	Per	Fav	Con	Mat	Com	Rec	Val	
Davis, Devin	26	30.6	26	13.1	26	0.1	0.0	20%	10.4	4.5	43%	5.3	3.8	71%	2.8	5.1	8.0	1.6	1.6	2.7	0.1	0.7	0.3	3.4	5.5	15.6
Garcés, Rubén	24	29.6	24	10.6	16	0	0	0%	10.0	4.5	44%	2.9	1.6	56%	3.3	6.2	9.6	0.5	0.8	2.2	1.3	0.8	0.5	3.0	2.9	13.0
Gomis, Joseph	25	25.8	21	11.1	21	1.7	0.4	27%	6.9	3.4	49%	3.5	2.8	79%	0.4	1.1	1.6	1.8	0.8	1.8	0.1	0.5	0.0	2.6	3.0	8.0
Racca, Jorge	21	30.6	20	15.3	29	4.4	2.1	49%	6.3	3.2	50%	2.8	2.2	80%	1.0	0.9	2.0	0.7	1.0	1.1	0.1	0.3	0	1.6	2.0	12.3
Sanmartín, C.	26	24.7	16	8.8	15	3.0	1.0	33%	3.6	2.0	57%	2.1	1.7	78%	1.3	2.4	3.8	1.3	1.0	1.6	0.0	0.1	0.0	2.3	2.3	9.4
Lewis, Danny	26	21.9	5	8.2	17	2.9	1.1																			

SERVICIO DE ESTADISTICAS ACB

AUNA GRAN CANARIA

Estadísticas acumuladas hasta la Jornada 26

TOTALES

	Par	Min		Puntos		Tiros de 3			Tiros de 2			Tiros libres			Rebotes			Asi	Balones		Taponos			Faltas		
		jug	jug	5i	Tot	Max	Int	Con	%	Int	Con	%	Int	Con	%	Ofe	Def	Tot	efe	Rec	Per	Fav	Con	Mat	Com	Rec
Goree, Marcus	26	836	26	451	27	26	6	23%	355	172	48%	119	89	74%	84	137	221	39	31	47	34	17	38	55	134	558
Guerra, Roberto	26	736	21	209	21	71	25	35%	117	51	43%	53	32	60%	16	47	63	48	35	43	6	16	7	59	86	196
Martínez, G.	22	514	19	128	11	54	11	20%	67	35	52%	32	25	78%	6	39	45	77	13	31	1	2	0	45	40	144
Reynés, P.	26	488	7	182	19	53	23	43%	87	39	44%	54	35	64%	9	41	50	69	16	50	0	8	0	47	59	174
Moran, Jim	25	424	21	70	11	48	13	27%	34	15	44%	1	1	100%	12	39	51	10	9	17	6	0	3	56	14	33
Vázquez, Fran	25	423	4	154	21	0	0	0%	115	59	51%	54	36	66%	31	62	93	4	7	13	26	5	19	53	36	175
Klein, Jason	26	413	1	147	24	104	41	39%	24	10	41%	5	4	80%	7	31	38	10	7	12	1	4	0	40	6	75
Baldo, Víctor	26	361	2	108	11	5	1	20%	104	39	37%	39	27	69%	35	51	86	14	18	22	10	14	1	64	54	109
Penney, Kirk	16	329	7	141	16	79	30	37%	43	18	41%	20	15	75%	6	28	34	8	12	21	0	3	0	21	24	95
Montas, Alexis	11	63	1	10	4	0	0	0%	9	5	55%	0	0	0%	4	11	15	3	2	5	3	1	0	7	1	17
Alvarado, J.	3	32		3	3	0	0	0%	2	1	50%	6	1	16%	1	1	2	2	0	0	0	0	0	5	5	1
B Burke, Pat	20	407	19	215	21	38	15	39%	135	73	54%	33	24	72%	25	82	107	5	13	31	11	4	6	46	35	211
B Traína, Brad	10	199	2	84	20	45	17	37%	36	13	36%	8	7	87%	5	20	25	3	14	4	2	2	2	26	15	59
Datos de Equipo	26			0		0	0	0%	0	0	0%	0	0	0%	37	47	84	0	14	8	0	0	0	0	2	92
Totales		5225		1902	93	523	182	34%	1128	530	46%	424	296	69%	278	636	914	292	191	304	100	76	76	524	511	1939

PROMEDIOS

	Par	Min		Puntos		Tiros de 3			Tiros de 2			Tiros libres			Rebotes			Asi	Balones		Taponos			Faltas		
		jug	jug	5i	Tot	Max	Int	Con	%	Int	Con	%	Int	Con	%	Ofe	Def	Tot	efe	Rec	Per	Fav	Con	Mat	Com	Rec
Goree, Marcus	25	32.3	25	17.2	27	1.0	0.2	20%	13.8	6.6	48%	4.5	3.3	74%	3.3	5.2	8.6	1.4	1.1	1.7	1.2	0.6	1.5	2.0	5.1	21.3
Goree, Marcus	26	32.1	26	17.3	27	1.0	0.2	23%	13.6	6.6	48%	4.5	3.4	74%	3.2	5.2	8.5	1.5	1.1	1.8	1.3	0.6	1.4	2.1	5.1	21.4
Guerra, Roberto	26	28.3	21	8.0	21	2.7	0.9	35%	4.5	1.9	43%	2.0	1.2	60%	0.6	1.8	2.4	1.8	1.3	1.6	0.2	0.6	0.2	2.2	3.3	7.5
Martínez, G.	22	23.3	19	5.8	11	2.4	0.5	20%	3.0	1.5	52%	1.4	1.1	78%	0.2	1.7	2.0	3.5	0.5	1.4	0.0	0.0	0	2.0	1.8	6.5
Reynés, P.	26	18.7	7	7.0	19	2.0	0.8	43%	3.3	1.5	44%	2.0	1.3	64%	0.3	1.5	1.9	2.6	0.6	1.9	0	0.3	0	1.8	2.2	6.6
Moran, Jim	25	16.9	21	2.8	11	1.9	0.5	27%	1.3	0.6	44%	0.0	0.0	100%	0.4	1.5	2.0	0.4	0.3	0.6	0.2	0	0.1	2.2	0.5	1.3
Vázquez, Fran	25	16.9	4	6.1	21	0	0	0%	4.6	2.3	51%	2.1	1.4	66%	1.2	2.4	3.7	0.1	0.2	0.5	1.0	0.2	0.7	2.1	1.4	7.0
Klein, Jason	26	15.8	1	5.6	24	4.0	1.5	39%	0.9	0.3	41%	0.1	0.1	80%	0.2	1.1	1.4	0.3	0.2	0.4	0.0	0.1	0	1.5	0.2	2.8
Baldo, Víctor	26	13.8	2	4.1	11	0.1	0.0	20%	4.0	1.5	37%	1.5	1.0	69%	1.3	1.9	3.3	0.5	0.6	0.8	0.3	0.5	0.0	2.4	2.0	4.1
Penney, Kirk	16	20.5	7	8.8	16	4.9	1.8	37%	2.6	1.1	41%	1.2	0.9	75%	0.3	1.7	2.1	0.5	0.7	1.3	0	0.1	0	1.3	1.5	5.9
Montas, Alexis	11	5.7	1	0.9	4	0	0	0%	0.8	0.4	55%	0	0	0%	0.3	1.0	1.3	0.2	0.1	0.4	0.2	0.0	0	0.6	0.0	1.5
Alvarado, J.	3	10.6		1.0	3	0	0	0%	0.6	0.3	50%	2.0	0.3	16%	0.3	0.3	0.6	0.6	0	0	0	0	0	1.6	1.6	0.3
B Burke, Pat	20	20.3	19	10.7	21	1.9	0.7	39%	6.7	3.6	54%	1.6	1.2	72%	1.2	4.1	5.3	0.2	0.6	1.5	0.5	0.2	0.3	2.3	1.7	10.5
B Traína, Brad	10	19.9	2	8.4	20	4.5	1.7	37%	3.6	1.3	36%	0.8	0.7	87%	0.5	2.0	2.5	0.3	1.4	0.4	0.2	0.2	0.2	2.6	1.5	5.9
Datos de Equipo	26			0		0	0	0%	0	0	0%	0	0	0%	1.4	1.8	3.2	0	0.5	0.3	0	0	0	0	0.0	3.5
Totales		40		73.1	93	20.1	7.0	34%	43.3	20.3	46%	16.3	11.3	69%	10.6	24.4	35.1	11.2	7.3	11.6	3.8	2.9	2.9	20.1	119.6	74.5

ADECCO ESTUDIANTES

Estadísticas acumuladas hasta la Jornada 26

TOTALES

	Par	Min		Puntos		Tiros de 3			Tiros de 2			Tiros libres			Rebotes			Asi	Balones		Taponos			Faltas		
		jug	jug	5i	Tot	Max	Int	Con	%	Int	Con	%	Int	Con	%	Ofe	Def	Tot	efe	Rec	Per	Fav	Con	Mat	Com	Rec
Loncar, Nikola	26	754	17	308	33	123	36	29%	137	73	53%	71	54	76%	13	41	54	42	29	42	3	9	1	48	55	224
Reyes, Felipe	26	744	23	385	24	3	1	33%	270	148	54%	138	86	62%	90	137	227	46	27	73	20	13	5	82	126	487
Brewer, Corey	26	562	17	282	26	148	49	33%	89	43	48%	66	49	74%	8	41	49	41	22	48	7	7	1	66	75	193
Jiménez, Carlos	19	562	19	178	20	40	11	27%	91	48	52%	71	49	69%	36	92	128	35	32	29	12	3	7	41	79	297
Jasen, Hernán	26	547	17	220	16	53	9	16%	126	67	53%	82	59	71%	50	70	120	25	48	28	8	13	8	67	76	263
Azofra, Nacho	26	490	9	153	14	68	31	45%	31	18	58%	28	24	85%	7	29	36	78	26	33	1	1	0	86	38	158
Patterson, A.	21	481	13	192	22	36	13	36%	134	63	47%	38	27	71%	38	64	102	14	14	40	20	4	17	73	31	151
Iturbe, Iker	25	441		185	23	59	23	38%	73	43	58%	34	30	88%	13	38	51	26	21	29	1	5	0	56	38	162
Vidaurreta, R.	24	353	14	98	12	2	0	0%	71	31	43%	61	36	59%	31	38	69	4	10	17	2	8	0	52	54	93
Miso, Andrés	18	186		66	12	25	10	40%	24	9	37%	25	18	72%	6	15	21	12	9	10	0	2	0	21	28	66
García, Adrián	1	3		0	0	1	0	0%	0	0	0%	0	0	0%	0	1	1	0	0	1	0	0	0	0	0	-1
Martín, Jan	1	0		0	0	0	0	0%	0	0	0%	0	0	0%	0	0	0	0	0	0	0	0	0	0	0	0
B Stewart, Kebu	4	78	1	29	12	0	0	0%	21	8	38%	22	13	59%	7	11	18	0	0	8	1	0	0	9	13	22
Datos de Equipo	26			0		0	0	0%	0	0	0%	0	0	0%	33	48	81	0	11	13	0	0	0	4	9	84
Totales		5200		2096	96	558	183	32%	1067	551	51%	636	445	69%	332	625	957	323	249	371	75	65	39	605	622	2199

PROMEDIOS

	Par	Min		Puntos		Tiros de 3			Tiros de 2			Tiros libres			Rebotes			Asi	Balones		Taponos			Faltas		
		jug	jug	5i	Tot	Max	Int	Con	%	Int	Con	%	Int	Con	%	Ofe	Def	Tot	efe	Rec	Per	Fav	Con	Mat	Com	Rec
Loncar, Nikola	26																									

SERVICIO DE ESTADISTICAS ACB

JABONES PARDO FUENLABRADA

Estadísticas acumuladas hasta la Jornada 26

TOTALES

	Par jug	Min jug	5i	Puntos		Tiros de 3			Tiros de 2			Tiros libres			Rebotes			Asi efe	Balones		Tapones		Faltas			
				Tot	Max	Int	Con	%	Int	Con	%	Int	Con	%	Ofe	Def	Tot		Rec	Per	Fav	Con	Mat	Com	Rec	Val
Scott, Richard	26	831	25	475	29	41	13	31%	335	184	54%	94	68	72%	40	116	156	42	25	76	11	16	1	86	114	440
Rodríguez, Javi	26	758	25	225	17	59	20	33%	88	32	36%	128	101	78%	21	56	77	118	44	77	5	4	0	78	133	321
Beechum, Hurl	25	739	20	285	25	181	64	35%	88	33	37%	35	27	77%	17	60	77	14	29	26	4	5	2	54	44	188
Solana, F.	25	712	23	217	20	74	18	24%	111	50	45%	71	63	88%	22	63	85	68	34	50	5	14	0	81	78	217
Guardia, salva	26	465	1	244	20	29	7	24%	142	74	52%	113	75	66%	57	69	126	15	16	39	15	11	1	82	77	233
Jackson, Robert	21	446	21	226	20	0	0	0%	158	94	59%	61	38	62%	47	82	129	4	16	26	8	9	0	64	55	252
Quintana, Rubén	24	375	6	113	18	41	13	31%	50	28	56%	21	18	85%	5	30	35	17	21	20	3	3	1	44	26	95
Larragán, Borja	25	299	1	90	19	40	18	45%	29	11	37%	17	14	82%	1	8	9	31	8	16	1	3	0	38	23	62
García, Dani	26	264	1	85	15	53	21	39%	20	8	40%	9	6	66%	8	40	48	13	3	5	6	2	0	40	10	71
Pérez, Sergio	21	204	2	72	9	31	8	25%	30	19	63%	13	10	76%	9	21	30	7	3	12	4	1	1	20	14	60
B Oduok, Ime	5	65	4	16	6	0	0	0%	11	5	45%	10	6	60%	3	10	13	0	3	6	3	2	3	14	10	13
B Eslava, Ariel	4	43	1	5	5	1	0	0%	6	2	33%	4	1	25%	7	5	12	1	3	4	0	1	0	7	4	5
Datos de Equipo	26			0		0	0	0%	0	0	0%	0	0	0%	30	36	66	0	13	27	0	0	0	12	3	43
Totales		5200		2053	97	550	182	33%	1068	540	50%	576	427	74%	267	596	863	330	218	384	65	71	9	620	591	2000

PROMEDIOS

	Par jug	Min jug	5i	Puntos		Tiros de 3			Tiros de 2			Tiros libres			Rebotes			Asi efe	Balones		Tapones		Faltas			
				Tot	Max	Int	Con	%	Int	Con	%	Int	Con	%	Ofe	Def	Tot		Rec	Per	Fav	Con	Mat	Com	Rec	Val
Scott, Richard	26	31.9	25	18.2	29	1.5	0.5	31%	12.8	7.0	54%	3.6	2.6	72%	1.5	4.4	6.0	1.6	0.9	2.9	0.4	0.6	0.0	3.3	4.3	16.9
Rodríguez, Javi	26	29.1	25	8.6	17	2.2	0.7	33%	3.3	1.2	36%	4.9	3.8	78%	0.8	2.1	2.9	4.5	1.6	2.9	0.1	0.1	0	3.0	5.1	12.3
Beechum, Hurl	25	29.5	20	11.4	25	7.2	2.5	35%	3.5	1.3	37%	1.4	1.0	77%	0.6	2.4	3.0	0.5	1.1	1.0	0.1	0.2	0.0	2.1	1.7	7.5
Solana, F.	25	28.4	23	8.6	20	2.9	0.7	24%	4.4	2.0	45%	2.8	2.5	88%	0.8	2.5	3.4	2.7	1.3	2.0	0.2	0.5	0	3.2	3.1	8.6
Guardia, salva	26	17.8	1	9.3	20	1.1	0.2	24%	5.4	2.8	52%	4.3	2.8	66%	2.1	2.6	4.8	0.5	0.6	1.5	0.5	0.4	0.0	3.1	2.9	8.9
Jackson, Robert	21	21.2	21	10.7	20	0	0	0%	7.5	4.4	59%	2.9	1.8	62%	2.2	3.9	6.1	0.1	0.7	1.2	0.3	0.4	0	3.0	2.6	12.0
Quintana, Rubén	24	15.6	6	4.7	18	1.7	0.5	31%	2.0	1.1	56%	0.8	0.7	85%	0.2	1.2	1.4	0.7	0.8	0.8	0.1	0.1	0.0	1.8	1.0	3.9
Larragán, Borja	25	11.9	1	3.6	19	1.6	0.7	45%	1.1	0.4	37%	0.6	0.5	82%	0.0	0.3	0.3	1.2	0.3	0.6	0.0	0.1	0	1.5	0.9	2.4
García, Dani	26	10.1	1	3.2	15	2.0	0.8	39%	0.7	0.3	40%	0.3	0.2	66%	0.3	1.5	1.8	0.5	0.1	0.1	0.2	0.0	0	1.5	0.3	2.7
Pérez, Sergio	21	9.7	2	3.4	9	1.4	0.3	25%	1.4	0.9	63%	0.6	0.4	76%	0.4	1.0	1.4	0.3	0.1	0.5	0.1	0.0	0.0	0.9	0.6	2.8
B Oduok, Ime	5	13.0	4	3.2	6	0	0	0%	2.2	1.0	45%	2.0	1.2	60%	0.6	2.0	2.6	0	0.6	1.2	0.6	0.4	0.6	2.8	2.0	2.6
B Eslava, Ariel	4	10.7	1	1.2	5	0.2	0	0%	1.5	0.5	33%	1.0	0.2	25%	1.7	1.2	3.0	0.2	0.7	1.0	0	0.2	0	1.7	1.0	1.2
Datos de Equipo	26			0		0	0	0%	0	0	0%	0	0	0%	1.1	1.3	2.5	0	0.5	1.0	0	0	0	0.4	0.1	1.6
Totales		40		78.9	97	21.1	7.0	33%	41.0	20.7	50%	22.1	16.4	74%	10.2	22.9	33.1	12.6	8.3	14.7	2.5	2.7	0.3	23.8	22.7	76.9

CASADEMONT GIRONA

Estadísticas acumuladas hasta la Jornada 26

TOTALES

	Par jug	Min jug	5i	Puntos		Tiros de 3			Tiros de 2			Tiros libres			Rebotes			Asi efe	Balones		Tapones		Faltas			
				Tot	Max	Int	Con	%	Int	Con	%	Int	Con	%	Ofe	Def	Tot		Rec	Per	Fav	Con	Mat	Com	Rec	Val
Panko, Andy	26	888	26	456	31	99	29	29%	232	118	50%	167	133	79%	51	83	134	23	14	52	5	24	7	81	153	410
Myers, Terrell	26	703	23	329	30	113	48	42%	142	61	42%	78	63	80%	8	43	51	66	22	61	2	11	0	87	93	243
Johnson, Sydney	26	657	11	153	14	57	14	24%	80	39	48%	58	33	56%	19	55	74	62	29	44	2	5	0	59	76	179
Struelens, Eric	25	523	13	192	23	44	15	34%	126	61	48%	34	25	73%	45	89	134	20	19	36	27	8	7	70	34	209
Thomas, John	23	504	19	213	17	0	0	0%	178	87	48%	54	39	72%	55	61	116	10	15	42	12	13	7	81	59	183
Okulaja, A.	16	469	15	232	25	58	27	46%	123	58	47%	47	35	74%	36	64	100	21	35	48	3	6	1	44	55	240
Trias, Jordi	23	409	6	154	17	30	16	53%	101	41	40%	38	24	63%	33	93	126	24	6	25	14	7	6	42	41	203
Rogers, Paul	22	354	7	101	12	1	0	0%	88	44	50%	27	13	48%	35	61	96	6	10	18	6	7	5	45	36	126
Sambugaro, M.	25	323	3	80	12	50	24	48%	9	3	33%	2	2	100%	2	16	18	7	10	7	3	1	0	20	7	65
Jofresa, Rafa	16	297	7	98	20	52	17	32%	27	14	51%	22	19	86%	5	20	25	23	8	28	1	1	0	32	25	68
Sàbat, Albert	10	62		18	11	11	2	18%	11	4	36%	4	4	100%	2	4	6	2	4	3	0	1	0	8	3	5
Espinosa, Toni	6	35		10	8	2	0	0%	5	4	80%	2	2	100%	1	4	5	1	1	1	0	0	0	9	3	7
Datos de Equipo	26			0		0	0	0%	0	0	0%	0	0	0%	32	38	70	0	7	10	0	0	0	0	4	71
Totales		5225		2036	101	517	192	37%	1122	534	47%	533	392	73%	324	631	955	265	180	375	75	84	33	578	589	2009

PROMEDIOS

	Par jug	Min jug	5i	Puntos		Tiros de 3			Tiros de 2			Tiros libres			Rebotes			Asi efe	Balones		Tapones		Faltas			
				Tot	Max	Int	Con	%	Int	Con	%	Int	Con	%	Ofe	Def	Tot		Rec	Per	Fav	Con	Mat	Com	Rec	Val
Panko, Andy	26	34.1	26	17.5	31	3.8	1.1	29%	8.9	4.5	50%	6.4	5.1	79%	1.9	3.1	5.1	0.8	0.5	2.0	0.1	0.9	0.2	3.1	5.8	15.7
Myers, Terrell	26	27.0	23	12.6	30	4.3	1.8	42%	5.4	2.3	42%	3.0	2.4	80%	0.3	1.6	1.9	2.5	0.8	2.3	0.0	0.4	0	3.3	3.5	9.3
Johnson, Sydney	26	25.2	11	5.8	14	2.1	0.5	24%	3.0	1.5	48%	2.2	1.2	56%	0.7	2.1	2.8	2.3	1.1	1.6	0.0	0.1	0	2.2	2.9	6.8
Struelens, Eric	25	20.9	13	7.6	23	1.7	0.6	34%	5.0	2.4	48%	1.3	1.0	73%	1.8	3.5	5.3	0.8	0.7	1.4	1.0					

TOTALES

	Par	Min			Puntos			Tiros de 3			Tiros de 2			Tiros libres			Rebotes			Asi	Balones		Tapones		Faltas		
		jug	jug	5i	Tot	Max	Int	Con	%	Int	Con	%	Int	Con	%	Ofe	Def	Tot	efe		Rec	Per	Fav	Con	Mat	Com	Rec
Fernández, Rudy	26	747	21	291	23	96	40	41%	110	59	53%	61	53	86%	28	71	99	63	52	32	2	6	14	65	77	366	
Marco, Carles	26	740	26	280	23	140	57	40%	77	34	44%	50	41	82%	5	44	49	110	21	68	0	8	0	72	56	233	
Tabak, Zan	26	708	26	297	23	1	0	0%	206	128	62%	77	41	53%	65	115	180	26	9	61	29	8	19	73	71	355	
Digbeu, Alain	26	627	18	245	26	89	35	39%	74	44	59%	63	52	82%	16	54	70	29	35	33	11	4	15	76	75	257	
Radulovic, N.	26	482	8	243	24	70	17	24%	116	62	53%	86	68	79%	39	57	96	20	24	30	4	7	8	72	76	229	
Dumas, Stephane	26	430	1	144	15	28	6	21%	105	49	46%	32	28	87%	14	26	40	53	25	44	2	6	0	40	43	135	
Alzamora, Alf.	26	410	1	175	16	18	9	50%	93	42	45%	84	64	76%	40	33	73	19	17	26	4	5	4	74	74	177	
Vázquez, Paco	18	256	8	63	12	38	11	28%	25	7	28%	20	16	80%	1	15	16	11	3	13	0	2	0	24	24	29	
Guzmán, J.M.	11	101		26	7	13	2	15%	12	6	50%	10	8	80%	2	12	14	18	7	9	0	1	0	13	13	36	
Drame, Souley	14	100	1	21	6	7	2	28%	13	5	38%	7	5	71%	4	4	8	1	4	2	2	0	1	22	6	3	
Martin, Bobby	2	19	1	9	7	0	0	0%	5	3	60%	4	3	75%	2	6	8	2	1	1	0	0	0	3	2	15	
B Arnold, Jamie	21	602	20	382	33	43	21	48%	230	122	53%	91	75	82%	51	107	158	14	26	39	11	10	15	57	81	420	
B Flis, Dmitri	1	3		0	0	0	0	0%	1	0	0%	0	0	0%	1	0	1	0	0	0	0	0	0	0	0	0	
Datos de Equipo	26			0	0	0	0	0%	0	0	0%	0	0	0%	28	34	62	0	11	14	0	0	0	1	7	65	
Totales		5225		2176	103	543	200	36%	1067	561	52%	585	454	77%	296	578	874	366	235	372	65	57	76	592	605	2320	

PROMEDIOS

	Par	Min			Puntos			Tiros de 3			Tiros de 2			Tiros libres			Rebotes			Asi	Balones		Tapones		Faltas		
		jug	jug	5i	Tot	Max	Int	Con	%	Int	Con	%	Int	Con	%	Ofe	Def	Tot	efe		Rec	Per	Fav	Con	Mat	Com	Rec
Fernández, Rudy	26	28.7	21	11.1	23	3.6	1.5	41%	4.2	2.2	53%	2.3	2.0	86%	1.0	2.7	3.8	2.4	2.0	1.2	0.0	0.2	0.5	2.5	2.9	14.0	
Marco, Carles	26	28.4	26	10.7	23	5.3	2.1	40%	2.9	1.3	44%	1.9	1.5	82%	0.1	1.6	1.8	4.2	0.8	2.6	0	0.3	0	2.7	2.1	8.9	
Tabak, Zan	26	27.2	26	11.4	23	0.0	0	0%	7.9	4.9	62%	2.9	1.5	53%	2.5	4.4	6.9	1.0	0.3	2.3	1.1	0.3	0.7	2.8	2.7	13.6	
Digbeu, Alain	26	24.1	18	9.4	26	3.4	1.3	39%	2.8	1.6	59%	2.4	2.0	82%	0.6	2.0	2.6	1.1	1.3	1.2	0.4	0.1	0.5	2.9	2.8	9.8	
Radulovic, N.	26	18.5	8	9.3	24	2.6	0.6	24%	4.4	2.3	53%	3.3	2.6	79%	1.5	2.1	3.6	0.7	0.9	1.1	0.1	0.2	0.3	2.7	2.9	8.8	
Dumas, Stephane	26	16.5	1	5.5	15	1.0	0.2	21%	4.0	1.8	46%	1.2	1.0	87%	0.5	1.0	1.5	2.0	0.9	1.6	0.0	0.2	0	1.5	1.6	5.1	
Alzamora, Alf.	26	15.7	1	6.7	16	0.6	0.3	50%	3.5	1.6	45%	3.2	2.4	76%	1.5	1.2	2.8	0.7	0.6	1.0	0.1	0.1	0.1	2.8	2.8	6.8	
Vázquez, Paco	18	14.2	8	3.5	12	2.1	0.6	28%	1.3	0.3	28%	1.1	0.8	80%	0.0	0.8	0.8	0.6	0.1	0.7	0	0.1	0	1.3	1.3	1.6	
Guzmán, J.M.	11	9.1		2.3	7	1.1	0.1	15%	1.0	0.5	50%	0.9	0.7	80%	0.1	1.0	1.2	1.6	0.6	0.8	0	0.0	0	1.1	1.1	3.2	
Drame, Souley	14	7.1	1	1.5	6	0.5	0.1	28%	0.9	0.3	38%	0.5	0.3	71%	0.2	0.2	0.5	0.0	0.2	0.1	0.1	0	0.0	1.5	0.4	0.2	
Martin, Bobby	2	9.5	1	4.5	7	0	0	0%	2.5	1.5	60%	2.0	1.5	75%	1.0	3.0	4.0	1.0	0.5	0.5	0	0	0	1.5	1.0	7.5	
B Arnold, Jamie	21	28.6	20	18.1	33	2.0	1.0	48%	10.9	5.8	53%	4.3	3.5	82%	2.4	5.0	7.5	0.6	1.2	1.8	0.5	0.4	0.7	2.7	3.8	20.0	
B Flis, Dmitri	1	3.0		0	0	0	0	0%	1.0	0	0%	0	0	0%	1.0	0	1.0	0	0	0	0	0	0	0	0	0	
Datos de Equipo	26			0	0	0	0	0%	0	0	0%	0	0	0%	1.0	1.3	2.3	0	0.4	0.5	0	0	0	0.0	0.2	2.5	
Totales		40		83.6	103	20.8	7.6	36%	41.0	21.5	52%	22.5	17.4	77%	11.3	22.2	33.6	14.0	9.0	14.3	2.5	2.1	2.9	22.7	23.2	89.2	

TOTALES

	Par	Min			Puntos			Tiros de 3			Tiros de 2			Tiros libres			Rebotes			Asi	Balones		Tapones		Faltas		
		jug	jug	5i	Tot	Max	Int	Con	%	Int	Con	%	Int	Con	%	Ofe	Def	Tot	efe		Rec	Per	Fav	Con	Mat	Com	Rec
Bramlett, A.J.	26	758	26	284	20	2	0	0%	235	123	52%	77	38	49%	83	118	201	39	25	62	30	18	24	98	67	315	
Alston, Derrick	25	714	19	302	27	5	0	0%	267	118	44%	104	66	63%	64	110	174	28	31	35	34	9	12	74	93	352	
Ramos, Sergio	25	681	19	317	23	78	23	29%	133	76	57%	124	96	77%	30	91	121	19	22	49	1	15	1	58	120	338	
Esteller, Roger	24	647	16	234	25	78	21	26%	140	66	47%	58	39	67%	19	51	70	30	22	38	5	10	1	60	64	167	
Rodilla, Nacho	26	596	20	213	19	55	17	30%	105	51	48%	88	60	68%	16	30	46	55	27	32	2	7	0	49	85	220	
Rogers, Johnny	26	487	6	182	18	63	18	28%	81	50	61%	31	28	90%	26	52	78	12	14	18	2	3	1	59	32	161	
Comas, Jaume	26	475	6	149	18	34	6	17%	80	43	53%	62	45	72%	8	22	30	50	40	33	2	8	0	75	66	139	
Angulo, Alberto	24	430	14	142	13	22	7	31%	104	53	50%	29	15	51%	9	41	50	36	23	38	1	3	0	37	36	130	
Alvarez, Berni	24	350	3	147	17	78	33	42%	29	14	48%	27	20	74%	8	22	30	13	9	16	2	5	0	29	25	109	
Tamames, Berni	9	69	1	22	10	0	0	0%	21	11	52%	2	0	0%	4	9	13	1	4	4	1	2	1	13	4	14	
Arco, Salva	3	16		4	4	2	1	50%	4	0	0%	2	1	50%	1	0	1	0	0	1	0	0	0	3	1	-4	
Fornas, Roger	1	1		0	0	0	0	0%	0	0	0%	0	0	0%	0	0	0	0	0	0	0	0	0	0	0	0	
Datos de Equipo	26			0	0	0	0	0%	0	0	0%	0	0	0%	30	49	79	0	16	20	0	0	0	5	6	76	
Totales		5225		1996	99	417	126	30%	1199	605	50%	604	408	67%	298	595	893	283	233	346	80	80	40	560	599	2017	

PROMEDIOS

	Par	Min			Puntos			Tiros de 3			Tiros de 2			Tiros libres			Rebotes			Asi	Balones		Tapones		Faltas		
		jug	jug	5i	Tot	Max	Int	Con	%	Int	Con	%	Int	Con	%	Ofe	Def	Tot	efe		Rec	Per	Fav	Con	Mat	Com	Rec
Bramlett, A.J.	26	29.1	26	10.9	20	0.0	0	0%	9.0	4.7	52%	2.9	1.4	49%	3.1	4.5	7.7	1.5	0.9	2.3	1.1	0.6	0.9	3.7	2.5	12.1	
Alston, Derrick	25	28.5	19	12.0	27	0.2	0	0%	10.6	4.7	44%	4.1	2.6	63%	2.5	4.4	6.9	1.1	1.2	1.4	1.3	0.3	0.4	2.9	3.7	14.0	
Ramos, Sergio	25	27.2	19	12.6	23	3.1																					

SERVICIO DE ESTADISTICAS ACB

REAL MADRID

Estadísticas acumuladas hasta la Jornada 26

TOTALES

	Par jug	Min jug	5i	Puntos		Tiros de 3			Tiros de 2			Tiros libres			Rebotes			Asi efe	Balones		Tapones		Faltas			
				Tot	Max	Int	Con	%	Int	Con	%	Int	Con	%	Ofe	Def	Tot		Rec	Per	Fav	Con	Mat	Com	Rec	Val
Bennett, Elmer	25	847	25	373	27	108	43	39%	150	74	49%	128	96	75%	10	67	77	142	47	66	2	10	0	70	147	469
Herreros, A.	26	738	26	288	25	111	45	40%	99	52	52%	57	49	85%	16	67	83	33	21	34	1	6	2	53	61	273
Kambala, K.	24	717	20	451	25	1	0	0%	325	180	55%	129	91	70%	54	97	151	8	19	54	5	28	18	84	114	398
Fotsis, Antonis	26	713	23	343	20	95	37	38%	160	81	50%	90	70	77%	51	119	170	27	36	36	30	8	31	79	77	403
Mumbrú, Alex	26	567	9	229	19	94	41	43%	75	41	54%	36	24	66%	13	73	86	15	20	29	5	5	1	57	38	203
Stojic, Mario	25	564	14	120	10	42	17	40%	55	23	41%	34	23	67%	13	42	55	24	33	30	7	3	2	74	40	104
Victoriano, L.	23	352	1	79	13	37	8	21%	31	14	45%	35	27	77%	8	29	37	45	25	25	1	5	1	63	42	82
Bueno, Antonio	20	240	4	98	12	0	0	0%	71	40	56%	29	18	62%	26	22	48	4	5	19	5	4	6	41	24	78
Burke, Pat	5	106	2	43	15	3	2	66%	28	16	57%	8	5	62%	7	16	23	2	3	11	0	0	5	16	5	33
Hdez-Sonseca, E.	11	86		32	10	0	0	0%	21	12	57%	10	8	80%	7	17	24	1	4	6	9	1	4	11	5	46
Núñez, Roberto	5	33		14	6	10	4	40%	1	1	100%	0	0	0%	0	0	0	1	2	1	0	0	0	2	1	9
Antelo, J. A.	2	8		2	2	0	0	0%	1	1	100%	0	0	0%	0	1	1	0	0	0	0	0	0	1	0	2
López, Juanjo	1	1		0	0	0	0	0%	1	0	0%	0	0	0%	0	1	1	0	0	0	0	0	0	0	0	0
Suárez, Quique	1	0		0	0	1	0	0%	0	0	0%	0	0	0%	0	0	0	0	0	0	0	0	0	0	0	-1
B Reyes, Alfonso	14	227	6	80	14	0	0	0%	55	34	61%	18	12	66%	13	34	47	3	4	24	1	4	0	36	15	59
Datos de Equipo	26			0		0	0	0%	0	0	0%	0	0	0%	26	40	66	0	14	11	0	0	0	1	6	74
Totales		5200		2152	103	502	197	39%	1073	569	53%	574	423	73%	244	625	869	305	233	346	66	74	70	588	575	2232

PROMEDIOS

	Par jug	Min jug	5i	Puntos		Tiros de 3			Tiros de 2			Tiros libres			Rebotes			Asi efe	Balones		Tapones		Faltas			
				Tot	Max	Int	Con	%	Int	Con	%	Int	Con	%	Ofe	Def	Tot		Rec	Per	Fav	Con	Mat	Com	Rec	Val
Bennett, Elmer	25	33.8	25	14.9	27	4.3	1.7	39%	6.0	2.9	49%	5.1	3.8	75%	0.4	2.6	3.0	5.6	1.8	2.6	0.0	0.4	0	2.8	5.8	18.7
Herreros, A.	26	28.3	26	11.0	25	4.2	1.7	40%	3.8	2.0	52%	2.1	1.8	85%	0.6	2.5	3.1	1.2	0.8	1.3	0.0	0.2	0.0	2.0	2.3	10.5
Kambala, K.	24	29.8	20	18.7	25	0.0	0	0%	13.5	7.5	55%	5.3	3.7	70%	2.2	4.0	6.2	0.3	0.7	2.2	0.2	1.1	0.7	3.5	4.7	16.5
Fotsis, Antonis	26	27.4	23	13.1	20	3.6	1.4	38%	6.1	3.1	50%	3.4	2.6	77%	1.9	4.5	6.5	1.0	1.3	1.3	1.1	0.3	1.1	3.0	2.9	15.5
Mumbrú, Alex	26	21.8	9	8.8	19	3.6	1.5	43%	2.8	1.5	54%	1.3	0.9	66%	0.5	2.8	3.3	0.5	0.7	1.1	0.1	0.1	0.0	2.1	1.4	7.8
Stojic, Mario	25	22.5	14	4.8	10	1.6	0.6	40%	2.2	0.9	41%	1.3	0.9	67%	0.5	1.6	2.2	0.9	1.3	1.2	0.2	0.1	0.0	2.9	1.6	4.1
Victoriano, L.	23	15.3	1	3.4	13	1.6	0.3	21%	1.3	0.6	45%	1.5	1.1	77%	0.3	1.2	1.6	1.9	1.0	1.0	0.0	0.2	0.0	2.7	1.8	3.5
Bueno, Antonio	20	12.0	4	4.9	12	0	0	0%	3.5	2.0	56%	1.4	0.9	62%	1.3	1.1	2.4	0.2	0.2	0.9	0.2	0.2	0.3	2.0	1.2	3.9
Burke, Pat	5	21.2	2	8.6	15	0.6	0.4	66%	5.6	3.2	57%	1.6	1.0	62%	1.4	3.2	4.6	0.4	0.6	2.2	0	0	1.0	3.2	1.0	6.6
Hdez-Sonseca, E.	11	7.8		2.9	10	0	0	0%	1.9	1.0	57%	0.9	0.7	80%	0.6	1.5	2.1	0.0	0.3	0.5	0.8	0.0	0.3	1.0	0.4	4.1
Núñez, Roberto	5	6.6		2.8	6	2.0	0.8	40%	0.2	0.2	100%	0	0	0%	0	0	0	0.2	0.4	0.2	0	0	0	0.4	0.2	1.8
Antelo, J. A.	2	4.0		1.0	2	0	0	0%	0.5	0.5	100%	0	0	0%	0	0.5	0.5	0	0	0	0	0	0	0.5	0	1.0
López, Juanjo	1	1.0		0	0	0	0	0%	1.0	0	0%	0	0	0%	0	1.0	1.0	0	0	0	0	0	0	0	0	0
Suárez, Quique	1	0		0	0	1.0	0	0%	0	0	0%	0	0	0%	0	0	0	0	0	0	0	0	0	0	0	-1.0
B Reyes, Alfonso	14	16.2	6	5.7	14	0	0	0%	3.9	2.4	61%	1.2	0.8	66%	0.9	2.4	3.3	0.2	0.2	1.7	0.0	0.2	0	2.5	1.0	4.2
Datos de Equipo	26			0		0	0	0%	0	0	0%	0	0	0%	1.0	1.5	2.5	0	0.5	0.4	0	0	0	0.0	0.2	2.8
Totales		40		82.7	103	19.3	7.5	39%	41.2	21.8	53%	22.0	16.2	73%	9.3	24.0	33.4	11.7	8.9	13.3	2.5	2.8	2.6	22.6	22.1	85.8

RICOH MANRESA

Estadísticas acumuladas hasta la Jornada 26

TOTALES

	Par jug	Min jug	5i	Puntos		Tiros de 3			Tiros de 2			Tiros libres			Rebotes			Asi efe	Balones		Tapones		Faltas			
				Tot	Max	Int	Con	%	Int	Con	%	Int	Con	%	Ofe	Def	Tot		Rec	Per	Fav	Con	Mat	Com	Rec	Val
Williams, H.	26	800	26	386	25	15	4	26%	247	136	55%	127	102	80%	43	165	208	42	37	51	44	19	5	99	126	527
Oliver, Albert	26	749	26	272	24	84	25	29%	125	49	39%	122	99	81%	19	67	86	81	35	44	2	9	0	76	116	305
Laviña, Ferran	25	737	24	316	22	95	36	37%	125	61	48%	113	86	76%	13	55	68	58	34	52	3	10	1	75	123	315
Brown, John	26	722	26	337	25	36	12	33%	225	131	58%	62	39	62%	56	115	171	22	16	58	17	11	16	84	56	325
Espil, Juan	26	678	2	395	30	179	79	44%	68	38	55%	87	82	94%	4	27	31	39	23	32	1	7	0	78	64	301
Cilla, Jesús	26	416	22	122	13	16	7	43%	89	35	39%	43	31	72%	12	40	52	9	21	17	0	14	2	38	42	102
Llorens, Jordi	26	318		71	7	0	0	0%	61	26	42%	30	19	63%	29	40	69	6	5	26	8	8	0	78	28	29
Cisteró, Maiol	26	301		51	6	23	6	26%	21	8	38%	21	17	80%	5	15	20	32	10	17	0	1	0	52	22	31
Martínez, Rafa	24	244	4	64	10	25	11	44%	18	8	44%	20	15	75%	4	15	19	14	9	10	2	4	0	24	29	70
Singla, Jordi	23	235		70	10	34	15	44%	20	8	40%	12	9	75%	7	20	27	3	5	9	4	0	1	36	13	43
Datos de Equipo	26			0		0	0	0%	0	0	0%	0	0	0%	39	34	73	0	11	16	0	0	0	3	7	72
Totales		5200		2084	96	507	195	38%	999	500	50%	637	499	78%	231	593	824	306	206	332	81	83	25	643	626	2120

PROMEDIOS

	Par jug	Min jug	5i	Puntos		Tiros de 3			Tiros de 2			Tiros libres			Rebotes			Asi efe	Balones		Tapones		Faltas		
				Tot	Max	Int	Con	%	Int	Con	%	Int	Con	%	Ofe	Def	Tot		Rec	Per	Fav	Con	Mat	Com	Rec
Williams, H.	26	30.7	26	14.8	25	0.5	0.1	26%	9.5	5.2	55%	4.8	3.9	80%	1.6	6.3	8.0	1.6							

SERVICIO DE ESTADISTICAS ACB

C.B. POLARIS WORLD MURCIA

Estadísticas acumuladas hasta la Jornada 26

TOTALES

	Par	Min		Puntos		Tiros de 3			Tiros de 2			Tiros libres			Rebotes			Asi	Balones		Tapones		Faltas			Val
		jug	jug	5i	Tot	Max	Int	Con	%	Int	Con	%	Int	Con	%	Ofe	Def		Tot	efe	Rec	Per	Fav	Con	Mat	
Scott, Brent	26	889	26	438	26	7	1	14%	322	168	52%	172	99	57%	121	126	247	47	18	84	17	32	23	96	148	470
Sánchez, xavier	26	769	20	216	16	64	12	18%	118	71	60%	48	38	79%	12	60	72	37	43	35	1	5	0	46	68	242
Reynolds-Dean	26	715	24	337	31	17	7	41%	261	127	48%	80	62	77%	54	116	170	33	38	47	33	8	8	74	74	394
López, Ferran	26	580	13	183	18	82	25	30%	110	41	37%	45	26	57%	11	33	44	64	26	47	0	7	0	44	50	124
Galilea, J.L.	25	528	13	167	15	70	32	45%	46	23	50%	35	25	71%	6	23	29	74	20	42	0	2	0	62	41	154
Van Lacke, F.	25	481	7	178	21	71	29	40%	67	32	47%	43	27	62%	8	29	37	20	28	27	0	3	3	54	56	142
Bárceñas, E.	23	278	10	99	18	27	10	37%	53	23	43%	34	23	67%	19	48	67	12	5	19	3	4	1	54	30	81
Horton, Steve	22	208	3	37	6	0	0	0%	34	13	38%	24	11	45%	17	18	35	1	11	6	9	4	2	39	21	31
Molledo, J.M.	11	167	3	60	11	37	8	21%	22	12	54%	24	12	50%	2	15	17	4	8	13	1	0	1	16	23	33
Johnson, Damon	4	100	3	48	18	13	5	38%	19	10	52%	18	13	72%	2	9	11	6	6	9	1	1	1	15	13	38
Conlon, Marty	3	39	9	4	2	0	0	0%	10	3	30%	3	3	100%	3	6	9	0	0	4	0	0	0	9	2	-2
B Markovic, Nenad	14	295	10	101	23	48	11	22%	53	21	39%	27	26	96%	3	21	24	21	11	22	4	4	0	30	21	56
B Nover, Matt	14	111	39	13	0	0	0	0%	31	16	51%	8	7	87%	10	15	25	0	3	8	0	0	0	15	12	40
B Bracey, Bryan	5	66	1	25	8	14	3	21%	20	7	35%	3	2	66%	3	8	11	3	3	5	0	2	3	10	3	3
Datos de Equipo	26			0		0	0	0%	0	0	0%	0	0	0%	34	32	66	0	22	7	0	0	0	0	4	85
Totales		5225		1937	94	452	143	31%	1166	567	48%	564	374	66%	305	559	864	322	242	375	69	72	42	564	566	1891

PROMEDIOS

	Par	Min		Puntos		Tiros de 3			Tiros de 2			Tiros libres			Rebotes			Asi	Balones		Tapones		Faltas			Val
		jug	jug	5i	Tot	Max	Int	Con	%	Int	Con	%	Int	Con	%	Ofe	Def		Tot	efe	Rec	Per	Fav	Con	Mat	
Scott, Brent	26	34.1	26	16.8	26	0.2	0.0	14%	12.3	6.4	52%	6.6	3.8	57%	4.6	4.8	9.5	1.8	0.6	3.2	0.6	1.2	0.8	3.6	5.6	18.0
Sánchez, xavier	26	29.5	20	8.3	16	2.4	0.4	18%	4.5	2.7	60%	1.8	1.4	79%	0.4	2.3	2.7	1.4	1.6	1.3	0.0	0.1	0	1.7	2.6	9.3
Reynolds-Dean	26	27.5	24	12.9	31	0.6	0.2	41%	10.0	4.8	48%	3.0	2.3	77%	2.0	4.4	6.5	1.2	1.4	1.8	1.2	0.3	0.3	2.8	2.8	15.1
López, Ferran	26	22.3	13	7.0	18	3.1	0.9	30%	4.2	1.5	37%	1.7	1.0	57%	0.4	1.2	1.6	2.4	1.0	1.8	0	0.2	0	1.6	1.9	4.7
Galilea, J.L.	25	21.1	13	6.6	15	2.8	1.2	45%	1.8	0.9	50%	1.4	1.0	71%	0.2	0.9	1.1	2.9	0.8	1.6	0	0.0	0	2.4	1.6	6.1
Van Lacke, F.	25	19.2	7	7.1	21	2.8	1.1	40%	2.6	1.2	47%	1.7	1.0	62%	0.3	1.1	1.4	0.8	1.1	1.0	0	0.1	0.1	2.1	2.2	5.6
Bárceñas, E.	23	12.0	10	4.3	18	1.1	0.4	37%	2.3	1.0	43%	1.4	1.0	67%	0.8	2.0	2.9	0.5	0.2	0.8	0.1	0.1	0.0	2.3	1.3	3.5
Horton, Steve	22	9.4		1.6	6	0	0	0%	1.5	0.5	38%	1.0	0.5	45%	0.7	0.8	1.5	0.0	0.5	0.2	0.4	0.1	0.0	1.7	0.9	1.4
Molledo, J.M.	11	15.1	3	5.4	11	3.3	0.7	21%	2.0	1.0	54%	2.1	1.0	50%	0.1	1.3	1.5	0.3	0.7	1.1	0.0	0	0.0	1.4	2.0	3.0
Johnson, Damon	4	25.0	3	12.0	18	3.2	1.2	38%	4.7	2.5	52%	4.5	3.2	72%	0.5	2.2	2.7	1.5	1.5	2.2	0.2	0.2	0.2	3.7	3.2	9.5
Conlon, Marty	3	13.0		3.0	4	0.6	0	0%	3.3	1.0	30%	1.0	1.0	100%	1.0	2.0	3.0	0	0	1.3	0	0	0	3.0	0.6	-0.6
B Markovic, Nenad	14	21.0	10	7.2	23	3.4	0.7	22%	3.7	1.5	39%	1.9	1.8	96%	0.2	1.5	1.7	1.5	0.7	1.5	0.2	0.2	0	2.1	1.5	4.0
B Nover, Matt	14	7.9		2.7	13	0	0	0%	2.2	1.1	51%	0.5	0.5	87%	0.7	1.0	1.7	0	0.2	0.5	0	0	0	1.0	0.8	2.8
B Bracey, Bryan	5	13.2	1	5.0	8	2.8	0.6	21%	4.0	1.4	35%	0.6	0.4	66%	0.6	1.6	2.2	0.6	0.6	1.0	0	0.4	0.6	2.0	0.6	0.6
Datos de Equipo	26			0		0	0	0%	0	0	0%	0	0	0%	1.3	1.2	2.5	0	0.8	0.2	0	0	0	0	0.1	3.2
Totales		40		74.5	94	17.3	5.5	31%	44.8	21.8	48%	21.6	14.3	66%	11.7	21.5	33.2	12.3	9.3	14.4	2.6	2.7	1.6	21.6	21.7	72.7

PAMESA CERAMICA VALENCIA

Estadísticas acumuladas hasta la Jornada 26

TOTALES

	Par	Min		Puntos		Tiros de 3			Tiros de 2			Tiros libres			Rebotes			Asi	Balones		Tapones		Faltas			Val
		jug	jug	5i	Tot	Max	Int	Con	%	Int	Con	%	Int	Con	%	Ofe	Def		Tot	efe	Rec	Per	Fav	Con	Mat	
Rigaudeau, A.	26	707	26	337	26	107	37	34%	114	71	62%	91	84	92%	5	46	51	59	40	47	4	5	0	86	98	331
Tomasevic, D.	26	674	21	229	18	0	0	0%	183	94	51%	100	41	41%	76	127	203	82	44	57	7	8	7	71	81	362
Oberto, F.	26	672	21	286	24	1	0	0%	208	129	62%	67	28	41%	31	98	129	46	28	49	22	9	9	89	75	320
Montecchia, A.	25	580	18	237	19	113	54	47%	38	23	60%	36	29	80%	9	51	60	60	38	41	2	4	0	77	41	235
Paraíso, J.A.	23	503	8	168	20	52	18	34%	68	36	52%	68	42	61%	25	50	75	16	16	26	5	11	1	46	62	167
Dikoudis, Dimos	23	463	10	237	23	26	9	34%	157	88	56%	63	34	53%	37	57	94	18	11	30	7	12	5	69	53	194
Luengo, Víctor	24	356	6	125	12	24	6	25%	65	40	61%	39	27	69%	14	27	41	23	11	25	4	5	0	57	34	96
Kammerichs, F.	24	341	11	173	25	35	17	48%	93	52	55%	31	18	58%	31	41	72	17	10	20	17	8	9	50	33	172
Abbio, A.	13	280	4	87	17	35	18	51%	19	9	47%	21	15	71%	1	20	21	18	7	17	3	4	0	39	33	76
García, Asier	21	269		107	14	52	18	34%	43	19	44%	20	15	75%	19	22	41	11	4	16	2	0	1	33	12	65
Llompard, Pedro	10	49		17	8	5	2	40%	5	1	20%	16	9	56%	0	3	3	8	2	5	0	0	0	10	10	11
Rodríguez, J.	3	4		2	2	0	0	0%	1	1	100%	0	0	0%	0	1	1	0	0	0	0	0	0	0	0	3
Amador, José	3	3		3	3	0	0	0%	1	1	100%	4	1	25%	1	0	1	0	0	0	0	0	0	1	2	2
Mainoldi, Leo	1	1		0	0	0	0	0%	0	0	0%	0	0	0%	0	0	0	0	0	0	0	0	0	1	0	-1
Pack, Robert	1	13		6	6	2	1	50%	4	1	25%	2	1	50%	0	0	0	2	2	0	0	1	0	1	3	2
B Popovic, Marko	22	309	5	140	15	61	20	32%	47	17	36%	59	46	77%	4	14	18	30	12	25	0	5	0	37	58	107
Datos de Equipo	26																									

TOTALES

	Par jug	Min		Puntos		Tiros de 3			Tiros de 2			Tiros libres			Rebotes			Asi	Balones		Tapones		Faltas			
		jug	Si	Tot	Max	Int	Con	%	Int	Con	%	Int	Con	%	Ofe	Def	Tot	efe	Rec	Per	Fav	Con	Mat	Com	Rec	Val
Bullock, Louis	25	723	19	393	33	144	62	43%	135	54	40%	117	99	84%	15	49	64	43	19	42	2	13	0	69	102	318
Sonko, Mous	24	669	21	256	19	59	19	32%	99	58	58%	107	83	77%	20	47	67	74	25	38	10	7	3	86	97	293
Herrmann, w.	25	620	18	254	20	77	25	32%	128	62	48%	74	55	74%	25	99	124	23	12	34	5	6	8	35	74	280
Rodríguez, Bern	26	531	6	143	16	77	24	31%	52	26	50%	23	19	82%	7	35	42	47	24	38	0	4	0	62	38	107
Lewis, Larry	17	500	15	200	19	25	10	40%	145	76	52%	24	18	75%	26	54	80	30	23	37	14	11	8	52	34	191
Kornegay, Chuck	22	488	20	135	15	0	0	0%	112	55	49%	43	25	58%	55	81	136	10	17	38	21	3	12	66	49	186
Cabezas, Carlos	26	399	7	150	16	55	17	30%	53	29	54%	48	41	85%	15	26	41	24	16	27	1	5	0	50	45	126
Gabriel, Germán	26	366	4	158	15	26	9	34%	90	50	55%	43	31	72%	22	64	86	6	19	34	3	6	0	60	58	161
Risacher, S.	18	272	7	83	21	38	10	26%	41	21	51%	14	11	78%	6	25	31	12	7	12	4	4	0	41	17	46
Phillip, Darren	22	224	4	46	9	4	1	25%	43	16	37%	15	11	73%	18	22	40	8	8	16	4	3	0	36	16	33
Weis, Frederic	16	222	1	34	8	0	0	0%	28	15	53%	7	4	57%	19	22	41	4	6	11	9	3	1	41	12	35
Huertas, Rafael	1	4		0	0	1	0	0%	1	0	0%	0	0	0%	0	0	0	0	0	0	0	0	0	0	0	-2
B Alexander, V.	8	232	8	95	21	6	1	16%	90	38	42%	19	16	84%	18	28	46	11	7	17	1	2	0	22	22	81
Datos de Equipo	26			0		0	0	0%	0	0	0%	0	0	0%	30	49	79	0	15	14	0	0	0	1	7	86
Totales		5250		1947	95	512	178	34%	1017	500	49%	534	413	77%	276	601	877	292	198	358	74	67	32	621	571	1941

PROMEDIOS

	Par jug	Min		Puntos		Tiros de 3			Tiros de 2			Tiros libres			Rebotes			Asi	Balones		Tapones		Faltas			
		jug	Si	Tot	Max	Int	Con	%	Int	Con	%	Int	Con	%	Ofe	Def	Tot	efe	Rec	Per	Fav	Con	Mat	Com	Rec	Val
Bullock, Louis	25	28.9	19	15.7	3.3	5.7	2.4	43%	5.4	2.1	40%	4.6	3.9	84%	0.6	1.9	2.5	1.7	0.7	1.6	0.0	0.5	0	2.7	4.0	12.7
Sonko, Mous	24	27.8	21	10.6	19	2.4	0.7	32%	4.1	2.4	58%	4.4	3.4	77%	0.8	1.9	2.7	3.0	1.0	1.5	0.4	0.2	0.1	3.5	4.0	12.2
Herrmann, w.	25	24.8	18	10.1	20	3.0	1.0	32%	5.1	2.4	48%	2.9	2.2	74%	1.0	3.9	4.9	0.9	0.4	1.3	0.2	0.2	0.3	1.4	2.9	11.2
Rodríguez, Bern	26	20.4	6	5.5	16	2.9	0.9	31%	2.0	1.0	50%	0.8	0.7	82%	0.2	1.3	1.6	1.8	0.9	1.4	0	0	1	2.3	1.4	4.1
Lewis, Larry	17	29.4	15	11.7	19	1.4	0.5	40%	8.5	4.4	52%	1.4	1.0	75%	1.5	3.1	4.7	1.7	1.3	2.1	0.8	0.6	0.4	3.0	2.0	11.2
Kornegay, Chuck	22	22.1	20	6.1	15	0	0	0%	5.0	2.5	49%	1.9	1.1	58%	2.5	3.6	6.1	0.4	0.7	1.7	0.9	0.1	0.5	3.0	2.2	8.4
Cabezas, Carlos	26	15.3	7	5.7	16	2.1	0.6	30%	2.0	1.1	54%	1.8	1.5	85%	0.5	1.0	1.5	0.9	0.6	1.0	0.0	0.1	0	1.9	1.7	4.8
Gabriel, Germán	26	14.0	4	6.0	15	1.0	0.3	34%	3.4	1.9	55%	1.6	1.1	72%	0.8	2.4	3.3	0.2	0.7	1.3	0.1	0.2	0	2.3	2.2	6.1
Risacher, S.	18	15.1	7	4.6	21	2.1	0.5	26%	2.2	1.1	51%	0.7	0.6	78%	0.3	1.3	1.7	0.6	0.3	0.6	0.2	0.2	0	2.2	0.9	2.5
Phillip, Darren	22	10.1	4	2.0	9	0.1	0.0	25%	1.9	0.7	37%	0.6	0.5	73%	0.8	1.0	1.8	0.3	0.3	0.7	0.1	0.1	0	1.6	0.7	1.5
Weis, Frederic	16	13.8	1	2.1	8	0	0	0%	1.7	0.9	53%	0.4	0.2	57%	1.1	1.3	2.5	0.2	0.3	0.6	0.5	0.1	0.0	2.5	0.7	2.1
Huertas, Rafael	1	4.0		0	0	1.0	0	0%	1.0	0	0%	0	0	0%	0	0	0	0	0	0	0	0	0	0	0	-2.0
B Alexander, V.	8	29.0	8	11.8	21	0.7	0.1	16%	11.2	4.7	42%	2.3	2.0	84%	2.2	3.5	5.7	1.3	0.8	2.1	0.1	0.2	0	2.7	2.7	10.1
Datos de Equipo	26			0		0	0	0%	0	0	0%	0	0	0%	1.1	1.8	3.0	0	0.5	0.5	0	0	0	0.0	0.2	3.3
Totales		40		74.8	95	19.6	6.8	34%	39.1	19.2	49%	20.5	15.8	77%	10.6	23.1	33.7	11.2	7.6	13.7	2.8	2.5	1.2	23.8	21.9	74.6

CAJA SAN FERNANDO

Estadísticas acumuladas hasta la Jornada 26

TOTALES

	Par jug	Min		Puntos		Tiros de 3			Tiros de 2			Tiros libres			Rebotes			Asi	Balones		Tapones		Faltas			
		jug	Si	Tot	Max	Int	Con	%	Int	Con	%	Int	Con	%	Ofe	Def	Tot	efe	Rec	Per	Fav	Con	Mat	Com	Rec	Val
Slanina, D.	26	846	26	450	31	152	57	37%	201	109	54%	71	61	85%	8	36	44	43	32	45	2	10	10	65	87	341
Santangelo, M.	26	717	26	305	19	102	38	37%	162	78	48%	48	35	72%	9	52	61	80	26	46	1	4	1	59	57	260
Evtimov, Vasco	26	701	13	266	21	1	0	0%	208	111	53%	85	44	51%	81	188	269	41	24	59	4	20	2	70	69	385
Abrams, Danya	24	645	20	334	27	12	7	58%	212	108	50%	128	97	75%	44	68	112	44	25	70	8	23	2	74	119	335
Cazorla, Carlos	26	552	15	149	16	20	7	35%	95	55	57%	34	18	52%	17	56	73	42	18	28	4	8	0	69	35	147
Larrañaga, Jay	24	446	10	164	30	90	40	44%	30	13	43%	34	18	52%	8	28	36	16	13	18	1	5	0	56	35	103
Jones, Alvin	21	378	12	97	20	1	0	0%	75	36	48%	41	25	60%	38	59	97	6	17	30	35	4	19	50	161	
Cherry, Carlos	26	339		124	12	41	13	31%	56	26	46%	41	33	80%	5	16	21	33	22	29	0	7	0	43	45	100
Mikhailov, M.	23	312	7	60	7	0	0	0%	59	27	45%	25	6	24%	25	53	78	15	11	14	15	5	1	41	29	97
Pérez, Raúl	17	243	1	98	17	51	21	41%	27	12	44%	11	11	100%	3	18	21	5	4	15	2	1	0	18	7	58
Esmoris, J.R.	12	71		15	9	3	1	33%	13	5	38%	2	2	100%	0	8	8	3	3	6	1	1	0	12	2	3
Datos de Equipo	26			0		0	0	0%	0	0	0%	0	0	0%	38	43	81	0	14	7	0	0	0	2	13	99
Totales		5250		2062	102	473	184	38%	1138	580	50%	520	350	67%	276	625	901	328	209	367	73	88	35	559	547	2089

PROMEDIOS

	Par jug	Min		Puntos		Tiros de 3			Tiros de 2			Tiros libres			Rebotes			Asi	Balones		Tapones		Faltas			
		jug	Si	Tot	Max	Int	Con	%	Int	Con	%	Int	Con	%	Ofe	Def	Tot	efe	Rec	Per	Fav	Con	Mat	Com	Rec	Val
Slanina, D.	26	32.5	26	17.3	31	5.8	2.1	37%	7.7	4.1	54%	2.7	2.3	85%	0.3	1.3	1.6	1.6	1.2	1.7	0.0	0.3	0.3	2.5	3.3	13.1
Santangelo, M.	26	27.5	26	11.7	19	3.9	1.4	37%	6.2	3.0	48%	1.8	1.3	72%	0.3	2.0	2.3	3.0	1.0	1.7	0.0	0.1	0.0	2.2	2.1	10.0
Evtimov, Vasco	26	26.9	13	10.2	21	0.0	0	0%	8.0	4.2	53%	3.2	1.6	51%	3.1	7.2	10.3	1.5	0.9	2.2	0.1	0.7	0.0	2.6	2.6	14.8
Abrams, Danya	24	26.8	20	13.9	27	0.5	0.2	58																		

SERVICIO DE ESTADISTICAS ACB

UNELCO TENERIFE

Estadísticas acumuladas hasta la Jornada 26

TOTALES

	Par jug	Min		Puntos		Tiros de 3			Tiros de 2			Tiros libres			Rebotes			Asi	Balones		Tapones		Faltas			
		jug	jug	5i	Tot	Max	Int	Con	%	Int	Con	%	Int	Con	%	Ofe	Def	Tot	efe	Rec	Per	Fav	Con	Mat	Com	Rec
Hopkins, B.	25	816	24	442	31	5	1	20%	293	173	59%	138	93	67%	71	117	188	31	49	62	12	16	6	82	126	519
Savane, Sitapha	26	721	26	323	23	0	0	0%	222	126	56%	112	71	63%	45	99	144	21	21	38	58	13	27	86	95	388
Palladino, L.	26	689	21	208	20	96	33	34%	90	33	36%	49	43	87%	12	55	67	33	19	37	0	4	0	47	55	168
Corrales, Iván	26	664	23	208	18	111	29	26%	79	34	43%	71	53	74%	10	35	45	118	26	77	0	16	0	76	71	154
Yáñez, Nacho	26	588	22	232	22	77	34	44%	88	46	52%	48	38	79%	52	71	123	20	24	40	1	3	6	67	78	273
Sánchez, Diego	25	388	3	127	12	44	19	43%	45	20	44%	48	30	62%	16	47	63	11	20	25	9	6	1	64	51	118
Gil, David	25	368	3	80	7	46	9	19%	28	10	35%	41	33	80%	1	20	21	41	7	26	0	5	0	24	35	66
Toledo, S.	26	357		146	15	45	21	46%	55	32	58%	28	19	67%	28	55	83	15	10	20	8	3	5	40	32	175
Robles, Pedro	23	265	1	87	12	38	13	34%	42	11	26%	29	26	89%	7	12	19	8	8	12	0	0	0	27	25	49
Rodríguez, Iván	18	181	5	71	16	17	7	41%	24	12	50%	38	26	68%	2	15	17	7	17	12	0	8	0	28	29	59
Guillén, R.	21	175	1	82	12	16	4	25%	44	23	52%	28	24	85%	22	14	36	3	5	8	3	5	0	25	19	73
Calvo, Alvaro	3	12	1	9	5	2	1	50%	4	3	75%	1	0	0%	1	2	3	0	0	1	0	0	0	2	1	7
De la Rosa, R.	1	1		0	0	0	0	0%	0	0	0%	0	0	0%	0	0	0	0	0	0	0	0	0	0	0	0
Datos de Equipo	26			0		0	0	0%	0	0	0%	0	0	0%	37	31	68	0	9	22	0	0	0	0	5	60
Totales		5225		2015	101	497	171	34%	1014	523	51%	631	456	72%	304	573	877	308	215	380	91	79	45	568	622	2109

PROMEDIOS

	Par jug	Min		Puntos		Tiros de 3			Tiros de 2			Tiros libres			Rebotes			Asi	Balones		Tapones		Faltas			
		jug	jug	5i	Tot	Max	Int	Con	%	Int	Con	%	Int	Con	%	Ofe	Def	Tot	efe	Rec	Per	Fav	Con	Mat	Com	Rec
Hopkins, B.	25	32.6	24	17.6	31	0.2	0.0	20%	11.7	6.9	59%	5.5	3.7	67%	2.8	4.6	7.5	1.2	1.9	2.4	0.4	0.6	0.2	3.2	5.0	20.7
Savane, Sitapha	26	27.7	26	12.4	23	0	0	0%	8.5	4.8	56%	4.3	2.7	63%	1.7	3.8	5.5	0.8	0.8	1.4	2.2	0.5	1.0	3.3	3.6	14.9
Palladino, L.	26	26.5	21	8.0	20	3.6	1.2	34%	3.4	1.2	36%	1.8	1.6	87%	0.4	2.1	2.5	1.2	0.7	1.4	0	0.1	0	1.8	2.1	6.4
Corrales, Iván	26	25.5	23	8.0	18	4.2	1.1	26%	3.0	1.3	43%	2.7	2.0	74%	0.3	1.3	1.7	4.5	1.0	2.9	0	0.6	0	2.9	2.7	5.9
Yáñez, Nacho	26	22.6	22	8.9	22	2.9	1.3	44%	3.3	1.7	52%	1.8	1.4	79%	2.0	2.7	4.7	0.7	0.9	1.5	0.0	0.1	0.2	2.5	3.0	10.5
Sánchez, Diego	25	15.5	3	5.0	12	1.7	0.7	43%	1.8	0.8	44%	1.9	1.2	62%	0.6	1.8	2.5	0.4	0.8	1.0	0.3	0.2	0.0	2.5	2.0	4.7
Gil, David	25	14.7	3	3.2	7	1.8	0.3	19%	1.1	0.4	35%	1.6	1.3	80%	0.0	0.8	0.8	1.6	0.2	1.0	0	0.2	0	0.9	1.4	2.6
Toledo, S.	26	13.7		5.6	15	1.7	0.8	46%	2.1	1.2	58%	1.0	0.7	67%	1.0	2.1	3.1	0.5	0.3	0.7	0.3	0.1	0.1	1.5	1.2	6.7
Robles, Pedro	23	11.5	1	3.7	12	1.6	0.5	34%	1.8	0.4	26%	1.2	1.1	89%	0.3	0.5	0.8	0.3	0.3	0.5	0	0	0	1.1	1.0	2.1
Rodríguez, Iván	18	10.0	5	3.9	16	0.9	0.3	41%	1.3	0.6	50%	2.1	1.4	68%	0.1	0.8	0.9	0.3	0.9	0.6	0	0.4	0	1.5	1.6	3.2
Guillén, R.	21	8.3	1	3.9	12	0.7	0.1	25%	2.0	1.0	52%	1.3	1.1	85%	1.0	0.6	1.7	0.1	0.2	0.3	0.1	0.2	0	1.1	0.9	3.4
Calvo, Alvaro	3	4.0	1	3.0	5	0.6	0.3	50%	1.3	1.0	75%	0.3	0	0%	0.3	0.6	1.0	0	0	0.3	0	0	0	0.6	0.3	2.3
De la Rosa, R.	1	1.0		0	0	0	0	0%	0	0	0%	0	0	0%	0	0	0	0	0	0	0	0	0	0	0	0
Datos de Equipo	26			0		0	0	0%	0	0	0%	0	0	0%	1.4	1.1	2.6	0	0.3	0.8	0	0	0	0	0.1	2.3
Totales		40		77.5	101	19.1	6.5	34%	39.0	20.1	51%	24.2	17.5	72%	11.6	22.0	33.7	11.8	8.2	14.6	3.5	3.0	1.7	21.8	23.9	81.1

FORUM VALLADOLID

Estadísticas acumuladas hasta la Jornada 26

TOTALES

	Par jug	Min		Puntos		Tiros de 3			Tiros de 2			Tiros libres			Rebotes			Asi	Balones		Tapones		Faltas			
		jug	jug	5i	Tot	Max	Int	Con	%	Int	Con	%	Int	Con	%	Ofe	Def	Tot	efe	Rec	Per	Fav	Con	Mat	Com	Rec
Thompson, Kevin	25	914	25	358	26	2	0	0%	248	139	56%	120	80	66%	106	128	234	30	29	57	40	19	6	78	121	507
Thompson, Kevin	26	948	26	376	26	2	0	0%	259	144	55%	128	88	68%	112	133	245	30	29	59	40	19	6	81	126	530
Yebra, Oscar	26	811	26	345	23	130	53	40%	129	62	48%	75	62	82%	31	110	141	39	37	53	11	15	0	78	84	354
Montañez, Román	26	791	11	330	32	110	48	43%	111	54	48%	89	78	87%	6	37	43	41	35	62	3	11	0	95	110	264
Turner, Andre	26	788	25	328	21	86	27	31%	178	86	48%	95	75	78%	13	42	55	112	41	74	3	10	0	64	90	310
Sims, Lewis	25	562	22	271	20	33	13	39%	194	98	50%	53	36	67%	43	60	103	10	15	40	5	10	2	74	44	191
San Emeterio	26	443	15	125	13	28	8	28%	75	35	46%	40	31	77%	24	44	68	32	20	23	0	6	0	57	53	143
Fernández, G.	26	394		177	15	74	34	45%	40	23	57%	39	29	74%	15	46	61	7	11	30	8	1	1	72	37	131
Rejón, G.	21	193	4	51	10	1	0	0%	41	24	58%	8	3	37%	11	28	39	9	5	8	5	3	4	43	9	41
Mc Guthrie, C.	15	188	1	73	16	39	12	30%	28	12	42%	17	13	76%	1	9	10	21	7	13	0	2	0	19	13	43
Humanes, Iván	1	2		0	0	0	0	0%	2	0	0%	0	0	0%	1	0	1	0	0	0	0	0	0	0	1	0
B González, Oscar	10	72		5	3	5	1	20%	1	0	0%	2	2	100%	1	4	5	6	2	6	0	1	0	9	1	-2
B Odrizola, J.	11	58		30	7	14	8	57%	5	2	40%	2	2	100%	0	3	3	2	1	5	0	1	0	9	3	15
Datos de Equipo	26			0		0	0	0%	0	0	0%	0	0	0%	30	36	66	0	13	10	0	0	0	0	9	78
Totales		5250		2111	100	522	204	39%	1063	540	50%	548	419	76%	288	552	840	309	216	383	75	79	13	601	580	2098

PROMEDIOS

	Par jug	Min		Puntos		Tiros de 3			Tiros de 2			Tiros libres			Rebotes			Asi	Balones		Tapones		Faltas			
		jug	jug	5i	Tot	Max	Int	Con	%	Int	Con	%	Int	Con	%	Ofe	Def	Tot	efe	Rec	Per	Fav	Con	Mat	Com	Rec
Thompson, Kevin	26	36.4	26	14.4	26	0.0	0	0%	9.9	5.5	55%	4.9	3.3	68%	4.3	5.1	9.4	1.1	1.1	2.2	1.5	0.7	0.2	3.1	4.8	20.3
Yebra, Oscar	26	31.1	26	13.2	23	5.0	2.0	40%	4.9	2.3	48%	2.8	2.3	82%	1.1	4.2	5.4	1.5	1.4	2.0	0.4	0.5	0	3.0	3.2	13.6
Montañez, Román	26	30.4	11	12.6	32	4.2	1.8	43%	4.2	2.0	48%	3.4	3.0	87%	0.2	1.4	1.6	1.5	1.3	2.3	0.1	0.4	0	3.6	4.2	10.1
Turner, Andre	26	30.3	25	12.6	21	3.3	1.0	31%	6.8	3.3	48%	3.6	2.8	78%	0.5	1.6	2.1	4.3	1.5	2.8	0.1	0.3	0	2.4	3.4	11.9
Sims, Lewis	25	22.4	22	10.8	20	1.3	0.5	39%	7.7	3.9	50%	2.1	1.4	67%	1.7	2.4	4.1	0.4	0.6	1.6	0.2	0.4	0.0	2.9	1.7	7.6
San Emeterio	26	17.0	15	4.8	13	1.0	0.3	28%	2.8	1.3	46%	1.5	1.1	77%	0.9	1.6	2.6	1.2	0.7	0.8	0	0.2	0	2.1	2.0	5.5
Fernández, G.	26	15.1		6.8	15	2.8	1.3	45%	1.5	0.8	57%	1.5	1.1	74%	0.5	1.7	2.3	0.2	0.4	1.1	0.3	0.0	0.0	2.7	1.4	5.0
Rejón, G.	21	9.1	4	2.4	10	0.0	0	0%	1.9	1.																

PROXIMAS JORNADAS LIGA ACB

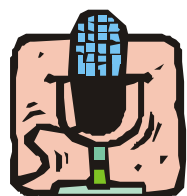
**L i g a
A C B
Jornada**

27

LECHE RIO - REAL MADRID	Domingo	14-03-2004	18.00 h.	La2
ADECCO ESTUDIANTES - J. PARDO FUENLABRADA	Domingo	14-03-2004	12.30 h.	TM
CAPRABO LLEIDA - CASADEMONT GIRONA	Sábado	13-03-2004	20:45 h.	
F.C. BARCELONA - DKV JOVENTUT	Domingo	14-03-2004	12:00 h.	TV3 PT2 TVA CS
AUNA GRAN CANARIA - UNICAJA	Domingo	14-03-2004	12.00 (Ins)	
CB POLARIS WORLD MURCIA - ETOSA ALICANTE	Sábado	13-03-2004	19.00 h.	
TAU CERAMICA - CAJA SAN FERNANDO	Sábado	13-03-2004	19.30 h.	
UNELCO TENERIFE - RICOH MANRESA	Sábado	13-03-2004	19.00 (Ins)	
PAMESA CERAM. VALENCIA - FORUM VALLADOLID	Sábado	13-03-2004	19.30 h.	

PRECEDENTES JORNADA 27

	Precedentes del partido	Victorias locales (última)	Victorias visitantes (última)
LECHE RIO - REAL MADRID	19	3 (13/03/2003)	16 (24/03/2001)
ADECCO ESTUDIANTES - J. PARDO FUENLABRADA	6	5 (11/05/2002)	1 (08/12/2002)
CAPRABO LLEIDA - CASADEMONT GIRONA	2	2 (29/09/2002)	0
F.C. BARCELONA - DKV JOVENTUT	69	49 (14/12/2002)	20 (09/11/1995)
AUNA GRAN CANARIA - UNICAJA	10	6 (09/11/2002)	4 (29/04/2001)
C.B. POLARIS WORLD MURCIA - ETOSA ALICANTE	INEDITO	INEDITO	INEDITO
TAU CERAMICA - CAJA SAN FERNANDO	15	11 (14/05/2003)	4 (28/11/1999)
UNELCO TENERIFE - RICOH MANRESA	INEDITO	INEDITO	INEDITO
PAMESA CERAMICA VALENCIA - FORUM VALLADOLID	14	7 (17/11/2002)	7 (07/05/2002)



**Servicio de
Radio ACB**

**Información (93) 417.24.04
RDSI (93) 254.02.65**

Para recibir los cortes de voz en formato MP3 a través de correo electrónico contactar con : jcerda@liga-acb.es

ACB.COM

*Toda la información del
baloncesto en la red*

