

Noticias

ACB



AÑO XVI - 30 Diciembre 2004. Departamento ACB Data
Internet : ACB.com

Nº 536

TEMPORADA
2004-2005

JORNADA

15

I N D I C E

Jugador de la Semana	2
Resultados y Clasificaciones	3
Topes de la competición	4
Cuadro de resultados	5
Máximos anotadores	5
Clasificaciones Individuales	6-7
Series	8
Clasificaciones de Equipo.....	8-9
Fichas Partidos Jornada 15	10-14
Estadísticas acumuladas	15-23
Precedentes y Próximas Jornadas	24



Patrocinador Oficial ACB

JUGADOR DE LA SEMANA

J.R. BREMER (Unicaja)



J.R. Bremer ha protagonizado la actuación más destacada de la 15ª jornada al conseguir 31 puntos (4/5 de tres, 8/11 de dos y 3/3 tiros libres), capturar 6 rebotes, dar 3 asistencias, recuperar 1 balón y provocar 5 faltas personales, para una valoración total de 43 puntos. Para el jugador norteamericano ésta es su primera nominación como mejor **Jugador de la Semana** en la ACB.

Ernest 'J.R.' Bremer es un escolta de 1,88 m., nacido el 19/09/80 en Cleveland, Ohio. Comenzó a jugar en el Cleveland Heights High School de Ohio, para debutar en la NCAA en la temporada 1998/99 con la St. Bonaventure University. El 17/06/2002 firma como agente libre con los Boston Celtics, equipo con el que debuta en la NBA en la temporada 2002/03, en la que fue elegido en el segundo mejor quinteto rookie. El 29/07/2003 es traspasado junto a Bruno Sundov y una futura elección en la segunda ronda del draft de Boston a Cleveland a cambio de Jemaine Jones. Cortado por Cleveland el 03/03/2004, el 11/03/2004 firma el primero de dos contratos consecutivos de 10 días con Golden State. El pasado verano ficha por el Unicaja.

..... **flashes** **flashes** **flashes** **flashes**

- El Pamesa Valencia sigue sumando victorias en un encuentro que volvió a tener a **Igor Rakocevic** como jugador más destacado. El escolta serbio anotó 26 puntos, capturó 4 rebotes y dio 6 asistencias para una valoración de 31 puntos.
- **Charlie Bell** fue el líder indiscutible en la victoria del Leche Río ante el Casademont Girona. El escolta del conjunto lucense anotó 35 puntos con 5/9 en triples, 6/10 de dos y 8/9 en tiros libres. En el mismo encuentro, el pivót del Casademont Girona **Kevin Thompson** logró 40 puntos de valoración al anotar 21 puntos y capturar 12 rebotes.
- El Adecco Estudiantes logró la clasificación matemática para la Copa del Rey tras imponerse al Caja San Fernando en un partido que se le había puesto muy cuesta arriba. **Rubén Garcés** fue el hombre más destacado, logrando dobles figuras (23 puntos/10 rebotes) para 31 de valoración.
- Los bases del Lagun Aro Bilbao Basket fueron los protagonistas en la victoria ante el Unelco Tenerife. **Javier Salgado** primero, y **Diego Ciorciari** después dirigieron de forma magistral a su equipo logrando doblegar al conjunto isleño.

Jugador Nacional de la Semana Fran VÁZQUEZ (Unicaja)



La nominación reservada para los jugadores nacidos en nuestro país ha sido esta jornada para **Fran Vázquez**. El pivót de Unicaja logró 21 puntos (10/10 T.2., 1/1 T.L.), capturó 5 rebotes, recuperó 3 balones, colocó 2 tapones y provocó 1 falta personal, para lograr un total de 28 p.v.

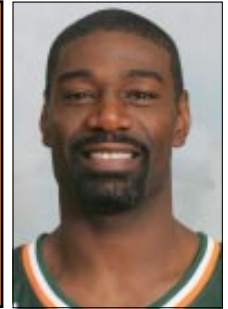
(1) p.v. = Puntos de Valoración.

Fórmula= +[Puntos+Reb.+Asist.+Rec.+FP rec.+Tap.] - [T. fallados+Pérd.+Tap. Rec.+FP]

VALORACIONES PARA LA JORNADA 15

JUGADOR	VAL	Pts.	Reb.	Asi.	Rec.	Per.	FPe.	FPr.	Tap.	TaR	T3p.	T2p.	T1p.
BREMER, J.R.	43	31	6	3	3	1	0	5	0	0	4/5	8/11	3/3
THOMPSON, KEVIN	40	21	12	3	5	0	3	5	0	0	0/0	9/11	3/4
GARCÉS, RUBÉN	31	23	10	1	1	0	3	5	0	0	0/0	11/14	1/4
RAKOCEVIC, IGOR	31	26	4	6	1	0	4	7	1	0	3/6	4/10	9/10
BELL, CHARLIE	31	35	4	0	3	3	5	6	0	0	5/9	6/10	8/9
SONKO, MOUS	29	17	4	8	3	1	1	7	0	0	1/4	4/5	6/10
SCOTT, RICHARD	29	18	9	3	1	0	4	6	2	1	0/0	6/9	6/8
VÁZQUEZ, FRAN	28	21	5	0	3	1	3	1	2	0	0/0	10/10	1/1
OBERTO, F.	28	23	9	0	3	2	5	3	0	0	0/0	10/12	3/4
BODIROGA, DEJAN	28	24	2	1	1	1	0	4	0	0	0/0	9/12	6/6
REYES, ALFONSO	26	18	10	0	1	2	2	5	0	0	0/0	7/8	4/7
JIMÉNEZ, CARLOS	24	11	11	2	1	0	2	7	0	0	0/0	3/6	5/8
WILLIAMS, H.	23	15	11	2	0	5	4	5	1	0	0/1	6/7	3/3
PETROVIC, V.	23	19	8	2	2	1	2	6	0	0	3/5	4/7	2/8

RANKING ACB



	Total	Par	Media
1 ROE, LOU	382	15	25,5
2 WILLIAMS, H.	331	15	22,1
3 RAKOCEVIC, IGOR	331	15	22,1
4 THOMPSON, KEVIN	330	15	22,0
5 GARCÉS, RUBÉN	314	15	20,9
6 ALEXANDER, D.	313	15	20,9
7 SCOLA, LUIS	309	15	20,6
8 JIMÉNEZ, CARLOS	307	15	20,5
9 BULLOCK, LOUIS	288	15	19,2
10 MYERS, TERRELL	276	15	18,4
11 OBERTO, F.	202	11	18,4
12 GARBAJOSA, J.	254	14	18,1
13 CALDERÓN, J.M.	253	14	18,1
14 LEWIS, LARRY	268	15	17,9
15 ARNOLD, JAMIE	228	13	17,5
16 GABRIEL, GERMÁN	255	15	17,0
17 BELL, CHARLIE	210	13	16,2
18 BREMER, J.R.	240	15	16,0
19 CONLEY, ROBERT	238	15	15,9
20 FERNÁNDEZ, RUDY	205	13	15,8
21 SANMARTÍN, C.	233	15	15,5
22 BODIROGA, DEJAN	214	14	15,3
23 SCOTT, RICHARD	229	15	15,3
24 SAVANE, SITAPHA	226	15	15,1
25 RADULOVIC, N.	226	15	15,1
26 DUEÑAS, ROBERTO	178	12	14,8
27 VIDAL, SERGI	207	14	14,8
28 RICCI, PHIL	221	15	14,7
29 ALSTON, DERRICK	213	15	14,2
30 OKULAJA, A.	141	10	14,1
31 YEBRA, OSCAR	182	13	14,0
32 MACIJAUSKAS, A.	178	13	13,7
33 REYES, FELIPE	205	15	13,7
34 LEWIS, QUINCY	203	15	13,5
35 PANKO, ANDY	202	15	13,5
36 SELLERS, ROD	201	15	13,4
37 JACKSON, G.	133	10	13,3
38 YÁÑEZ, NACHO	195	15	13,0
39 PETROVIC, V.	193	15	12,9
40 ILIEVSKI, VLADO	192	15	12,8
41 ELEY, BUD	191	15	12,7
42 JUNYENT, ORIOL	190	15	12,7
43 NAVARRO, J.C.	188	15	12,5
44 HDEZ-SONSECA,E.	188	15	12,5
45 ABRAMS, DANYA	187	15	12,5
46 MCDONALD, W.	185	15	12,3
47 OSTOJIC, DJURO	177	15	11,8
48 VÁZQUEZ, FRAN	177	15	11,8
49 HOPKINS, B.	118	10	11,8
50 MARTÍNEZ, RAFA	175	15	11,7

ACB 2004/2005 - Resultados y Clasificación



Patrocinador Oficial ACB

MEMORIA DE ALTAS Y BAJAS

- Con fecha 27/12/2004 Unicaja sustituye a **Gintaras Einikis** por **Kaspars Berzins**.
- Con fecha 27/12/2004 Unicaja da de alta en la plantilla a **Jesús Lázaro**.
- Con fecha 28/12/2004 Casademont Girona sustituye a **Albert Ros** por **Eric Struelens**.
- Con fecha 28/12/2004 Fórum Valladolid da de alta en la plantilla a **Pedro Mateu**.

DEBUTANTES EN LAACB

- Con fecha 28/12/2004 debuta **Kaspars Berzins** (Unicaja).

ASISTENCIA DE PUBLICO

JORNADA 15 (media 6.716)

Etosa Alicante - Fórum Valladolid	5.300
Winterthur FC Barcelona - Gran Canaria	4.359
Lagun Aro Bilbao B. - Unelco Tenerife	5.200
Casademont Girona - Leche Río	4.029
Unicaja - C.B. Granada	9.350
Plus Pujol Lleida - TAU Cerámica	5.208
Real Madrid - DKV Joventut	12.900
Caja S. Fernando - Adecco Estudiantes	7.100
Pamesa Valencia - Ricoh Manresa	7.000
	<hr/>
	60.446

RESULTADOS JORNADA 15

(28 y 29 Diciembre 2004)

ETOSA ALICANTE - FORUM VALLADOLID	(80-81)
WINTERTHUR F.C. BARCELONA - GRAN CANARIA	(74-61)
LAGUN ARO BILBAO BASKET - UNELCO TENERIFE	(80-68)
CASADEMONT GIRONA - LECHE RIO	(92-99)
UNICAJA - C.B. GRANADA	(101-68)
PLUS PUJOL LLEIDA - TAU CERAMICA	(66-82)
REAL MADRID - DKV JOVENTUT	(80-72)
CAJA SAN FERNANDO - ADECCO ESTUDIANTES	(81-87)
PAMESA VALENCIA - RICOH MANRESA	(82-78)

* Partido **Casademont Girona - Leche Río** Prórroga : (8-15)

CLASIFICACION ACB 2004-2005

PO	EQUIPOS	PARTIDOS			TANTOS	
		JUG	GAN	PER	FAVO	CONT
1	REAL MADRID	15	13	2	1223	1057
2	ETOSA ALICANTE	15	12	3	1232	1135
3	TAU CERAMICA	15	11	4	1338	1220
4	WINTERTHUR FC BARCELONA	15	11	4	1182	1118
5	GRAN CANARIA	15	10	5	1151	1069
6	ADECCO ESTUDIANTES	15	10	5	1258	1184
7	PAMESA VALENCIA	15	9	6	1273	1251
8	CAJA SAN FERNANDO	15	8	7	1214	1218
9	UNICAJA	15	7	8	1215	1165
10	LAGUN ARO BILBAO BASKET	15	7	8	1210	1264
11	DKV JOVENTUT	15	6	9	1213	1211
12	FORUM VALLADOLID	15	6	9	1194	1247
13	RICOH MANRESA	15	5	10	1177	1192
14	CASADEMONT GIRONA	15	5	10	1285	1338
15	CB GRANADA	15	5	10	1143	1265
16	LECHE RIO	15	4	11	1251	1319
17	PLUS PUJOL LLEIDA	15	3	12	1178	1279
18	UNELCO TENERIFE	15	3	12	1045	1250



Balón Oficial ACB

SERVICIO DE ESTADISTICAS ACB

TOPES

TOPES	JORNADA 15	LOS MEJORES DE LA TEMPORADA
TOPES DE EQUIPO		
MEJOR ATAQUE	UNICAJA (101)	ETOSA ALICANTE (109 - 04ª J) CASADEMONT GIRONA (109 - 8ª J)
MEJOR DEFENSA	F.C. BARCELONA (61)	REAL MADRID (54 - 04ª J) REAL MADRID (54 - 8ª J)
VICTORIA CON MENOS PUNTOS	WINTERTHUR FC BARCELONA (74)	C.B. GRANADA (61 - 09ª J)
DERROTA CON MAS PUNTOS	CASADEMONT GIRONA (92)	LAGUN ARO BILBAO B. (107 - 08ª J)
CANASTAS DE DOS	UNICAJA (38)	UNICAJA (38 - 15ª J)
CANASTAS TRIPLES	RICOH MANRESA (12)	LAGUN ARO BILBAO B. (16 - 05ª J) UNICAJA (16 - 10ª J)
TIROS LIBRES	LECHE RIO (28)	GRAN CANARIA (34 - 11ª J) ADECCO ESTUDIANTES (34 - 12ª J)
REBOTES	UNELCO TENERIFE (42) CASADEMONT GIRONA (42)	PLUS PUJOL LLEIDA (51 - 06ª J)
ASISTENCIAS	DKV JOVENTUT (17)	ADECCO ESTUDIANTES (25 - 03ª J)
VALORACION	UNICAJA (119)	ETOSA ALICANTE (135 - 04ª J)
TOPES INDIVIDUALES		
PUNTOS	BELL, CHARLIE (35)	MYERS, TERRELL (37 - 14ª J)
CANASTAS DE DOS	GARCES, RUBEN (11)	SCOLA, LUIS (13, 03ª J) ALEXANDER, DEMETRIUS (13 - 12ª J)
CANASTAS TRIPLES	BELL, CHARLIE (5) CHERRY, CARLOS (5)	BELL, CHARLIE (7 - 01ª J) BELL, CHARLIE (7 - 07ª J)
TIROS LIBRES	SLANINA, DONATAS (12)	BULLOCK, LOUIS (14 - 14ª J)
REBOTES	GRIFFITH, RASHARD (14)	BRAMLETT, A.J. (18 - 06ª J)
ASISTENCIAS	SONKO, MOUS (8)	SALGADO, JAVIER (10 - 02ª J) CORRALES, IVAN (10 - 12ª J)
VALORACION	BREMER, J.R. (43)	SCOLA, LUIS (52 - 03ª J)

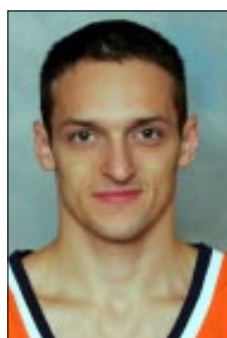
DOBLES FIGURAS

DOBLES F. POR EQUIPOS	2004/2005	Jorn. 15	CLASIFICACION GENERAL	D.F.
	113	8	ROE, LOU (Caja San Fernando)	9
FORUM VALLADOLID	14	1	ALEXANDER, D. (Fórum Valladolid)	8
CASADEMONT GIRONA	11	1	THOMPSON, KEVIN (Casademont Girona)	7
CAJA SAN FERNANDO	10	1	GARCES, RUBEN (Adecco Estudiantes)	6
ADECCO ESTUDIANTES	9	2	WILLIAMS, HARPER (Ricoh Manresa)	5
LAGUN ARO BILBAO BASKET	8		HOPKINS, BERNARD (Unelco Tenerife)	4
UNELCO TENERIFE	7		HDEZ-SONSECA, EDUARDO (Gran Canaria)	4
RICOH MANRESA	7	1	LEWIS, LARRY (Etosa Alicante)	4
DKV JOVENTUT	6		JIMENEZ, CARLOS (Adecco Estudiantes)	3
GRAN CANARIA	6		GABRIEL, GERMAN (Lagun Aro Bilbao B.)	3
PAMESA VALENCIA	5		DUEÑAS, ROBERTO (Winterthur FC Barcelona)	3
C.B. GRANADA	5		SCOTT, BRENT (DKV Joventut)	3
WINTERTHUR FC BARCELONA	5	1	SCOLA, LUIS (TAU Cerámica)	3
PLUS PUJOL LLEIDA	4		MYERS, TERRELL (Casademont Girona)	3
TAU CERAMICA	4		OBERTO, FABRICIO (Pamesa Valencia)	3
ETOSA ALICANTE	4		WRIGHT, SHARONE (Fórum Valladolid)	3
LECHE RIO	4	1	HAMILTON, VENSON (DKV Joventut)	2
REAL MADRID	3		SCOTT, RICHARD (Lagun Aro Bilbao Basket)	2
UNICAJA	1		RADULOVIC, NIKOLA (Fórum Valladolid)	2

DOBLES FIGURAS JORNADA 15ª	PUNTOS	REBOTES	ASIST.	F. REC.
WILLIAMS, HARPER (Ricoh Manresa)	15	11		
THOMPSON, KEVIN (Casademont Girona)	21	12		
REYES, ALFONSO (Leche Río)	18	10		
WRIGHT, SHARONE (Fórum Valladolid)	13	12		
EVTIMOV, VASCO (Caja San Fernando)	10	13		
JIMENEZ, CARLOS (Adecco Estudiantes)	11	11		
GARCES, RUBEN (Adecco Estudiantes)	23	10		
FUCKA, GREGOR (Winterthur FCB)	12	11		

SERVICIO DE ESTADISTICAS ACB

MAXIMO ANOTADOR



	PTS	Par	Media				
1 MYERS, TERRELL	330	15	22,0	26 ABRAMS, DANYA	203	15	13,5
2 RAKOCEVIC, IGOR	330	15	22,0	27 ALSTON, DERRICK	200	15	13,3
3 BELL, CHARLIE	284	13	21,8	28 NAVARRO, J.C.	199	15	13,3
4 ROE, LOU	327	15	21,8	29 PANKO, ANDY	198	15	13,2
5 ALEXANDER, D.	295	15	19,7	30 RICCI, PHIL	196	15	13,1
6 BULLOCK, LOUIS	287	15	19,1	31 SANMARTÍN, C.	195	15	13,0
7 LEWIS, QUINCY	274	15	18,3	32 MCDONALD, W.	194	15	12,9
8 LEWIS, LARRY	259	15	17,3	33 GARBAJOSA, J.	181	14	12,9
9 BREMER, J.R.	254	15	16,9	34 ILIEVSKI, VLADO	187	15	12,5
10 SCOLA, LUIS	252	15	16,8	35 FERNÁNDEZ, RUDY	160	13	12,3
11 GABRIEL, GERMÁN	251	15	16,7	36 HOPKINS, B.	123	10	12,3
12 GARCÉS, RUBÉN	248	15	16,5	37 PETROVIC, V.	181	15	12,1
13 ARNOLD, JAMIE	213	13	16,4	38 YÁÑEZ, NACHO	179	15	11,9
14 SLANINA, D.	244	15	16,3	39 SAVANE, SITAPHA	176	15	11,7
15 SCOTT, RICHARD	243	15	16,2	40 OSTOJIC, DJURO	175	15	11,7
16 CALDERÓN, J.M.	220	14	15,7	41 JIMÉNEZ, CARLOS	174	15	11,6
17 BODIROGA, DEJAN	217	14	15,5	42 FUCKA, GREGOR	170	15	11,3
18 MACIJAUSKAS, A.	201	13	15,5	43 GIANELLA, N.	170	15	11,3
19 WILLIAMS, H.	231	15	15,4	44 MARTÍNEZ, RAFA	170	15	11,3
20 THOMPSON, KEVIN	229	15	15,3	45 JACKSON, G.	112	10	11,2
21 RADULOVIC, N.	227	15	15,1	46 VIDAL, SERGI	155	14	11,1
22 OBERTO, F.	163	11	14,8	47 PECILE, ANDREA	154	14	11,0
23 YEBRA, OSCAR	186	13	14,3	48 ELEY, BUD	164	15	10,9
24 CONLEY, ROBERT	206	15	13,7	49 ESPII, JUAN	162	15	10,8
25 OKULAJA, A.	137	10	13,7	50 JUNYENT, ORIOL	155	15	10,3



	Adecco Estudiantes	C. B. Granada	Caja San Fernando	Casademont Girona	DKV Joventut	Etosa Alicante	Winterthur F. C. Barcelona	Fórum Valladolid	Gran Canaria	Lagun Aro Bilbao Basket	Leche Río	Pamesa Valencia	Plus Pujol Lleida	Real Madrid	Ricoh Manresa	Tau Cerámica	Unelco Tenerife	Unicaja
--	--------------------	---------------	-------------------	-------------------	--------------	----------------	----------------------------	------------------	--------------	-------------------------	-----------	-----------------	-------------------	-------------	---------------	--------------	-----------------	---------

Adecco Estudiantes		77-61			87-82	68-85	66-67						88-85		88-69	101-86		
C. B. Granada			88-107	105-96				77-70	74-88	78-77		81-86				84-88		
Caja San Fernando	81-87					81-109	71-75	92-83				81-71					97-56	67-73
Casademont Girona			100-82		74-78			77-83		109-107	92-99	85-102		93-90				
DKV Joventut		85-87					81-73	95-83		76-84	97-83	78-85					90-65	
Etosa Alicante		76-67		84-75				86-80	80-81			85-78	90-83				81-60	66-64
Winterthur F.C. Barcelona		76-64		86-84						74-61	86-78	96-88		89-72	64-66			87-85
Fórum Valladolid	92-95						73-80		64-79	78-84	81-73		82-80		91-84	96-87		
Gran Canaria	75-76		77-61	82-75	68-67								54-79	73-68	64-67			70-57
Lagun Aro Bilbao Basket	86-84		72-82			74-88					76-82		85-81	82-65	57-104	80-68		
Leche Río	81-89		96-102			77-82			74-93			72-80					96-72	93-82
Pamesa Valencia	64-101						71-70		92-88	97-99	91-72		94-80		82-78			82-91
Plus Pujol Lleida			81-88	69-79	95-97				78-86					54-85	89-82	66-82		
Real Madrid	77-68	92-73	63-66		80-72	81-61		86-62			78-76							79-71
Ricoh Manresa		88-75	87-56	97-82	79-69	69-77								83-85		72-90	86-71	
Tau Cerámica					86-74	97-82	72-79				108-89	103-100	92-106				78-67	
Unelco Tenerife	93-83	58-61		95-77				78-75	63-93			59-78		68-76				72-99
Unicaja		101-68		79-87	82-72					86-69			80-85		82-70	83-98		

SERVICIO DE ESTADÍSTICAS ACB

ESTADÍSTICAS INDIVIDUALES

<< MINUTOS JUGADOS >>

	TOT	Par	Media
THOMPSON, KEVIN	549:49	15	36:39
ROE, LOU	525:25	15	35:02
MYERS, TERRELL	516:28	15	34:26
ALEXANDER, D.	508:37	15	33:54
YEBRA, OSCAR	436:27	13	33:34
RAKOCEVIC, IGOR	502:48	15	33:31
CALDERÓN, J.M.	466:13	14	33:18
SANMARTÍN, C.	499:19	15	33:17
SCOTT, RICHARD	492:51	15	32:51
PANKO, ANDY	492:30	15	32:50
LEWIS, LARRY	492:24	15	32:50
LEWIS, QUINCY	486:51	15	32:27
CORRALES, IVÁN	484:16	15	32:17
JACKSON, G.	318:46	10	31:53
WILLIAMS, H.	477:22	15	31:49

<< MATES >>

	TOT	Par	Media
VÁZQUEZ, FRAN	25	15	1,67
ROE, LOU	20	15	1,33
HAMILTON, V.	16	14	1,14
WRIGHT, SHARONE	16	15	1,07
GÉLABALE, M.	12	15	0,80
GARCÉS, RUBÉN	11	15	0,73
DAVID, KORNEL	11	15	0,73
CONLEY, ROBERT	11	15	0,73
BURKE, PAT	10	14	0,71
FERNÁNDEZ, RUDY	9	13	0,69
RICCI, PHIL	10	15	0,67
ALEXANDER, D.	9	15	0,60
SAVANE, SITAPHA	9	15	0,60
MCDONALD, W.	9	15	0,60
HDEZ-SONSECA,E.	9	15	0,60

<< REBOTES DEFENSIVOS >>

	TOT	Par	Media
ALEXANDER, D.	96	15	6,40
ROE, LOU	93	15	6,20
THOMPSON, KEVIN	92	15	6,13
WILLIAMS, H.	90	15	6,00
GARCÉS, RUBÉN	89	15	5,93
DUEÑAS, ROBERTO	68	12	5,67
SCOLA, LUIS	80	15	5,33
FUCKA, GREGOR	79	15	5,27
JIMÉNEZ, CARLOS	74	15	4,93
SELLERS, ROD	73	15	4,87
LEWIS, LARRY	73	15	4,87
OBERTO, F.	53	11	4,82
REYES, FELIPE	70	15	4,67
SANMARTÍN, C.	69	15	4,60
OKULAJA, A.	46	10	4,60

<< REBOTES OFENSIVOS >>

	TOT	Par	Media
THOMPSON, KEVIN	63	15	4,20
BRAMLETT, A.J.	47	15	3,13
GARCÉS, RUBÉN	47	15	3,13
SCOTT, BRENT	47	15	3,13
ALSTON, DERRICK	47	15	3,13
ROE, LOU	46	15	3,07
OBERTO, F.	32	11	2,91
OSTOJIC, DJURO	43	15	2,87
DUEÑAS, ROBERTO	34	12	2,83
PHILLIP, DARREN	38	14	2,71
REYES, FELIPE	40	15	2,67
WRIGHT, SHARONE	39	15	2,60
ELEY, BUD	38	15	2,53
SELLERS, ROD	38	15	2,53
SCOLA, LUIS	37	15	2,47

<< TOTAL REBOTES >>

	Def	Ofe	TOT	Par	Media
THOMPSON, KEVIN	92	63	155	15	10,33
ROE, LOU	93	46	139	15	9,27
GARCÉS, RUBÉN	89	47	136	15	9,07
ALEXANDER, D.	96	37	133	15	8,87
DUEÑAS, ROBERTO	68	34	102	12	8,50
WILLIAMS, H.	90	31	121	15	8,07
SCOLA, LUIS	80	37	117	15	7,80
OBERTO, F.	53	32	85	11	7,73
BRAMLETT, A.J.	67	47	114	15	7,60
SELLERS, ROD	73	38	111	15	7,40
REYES, FELIPE	70	40	110	15	7,33
ALSTON, DERRICK	62	47	109	15	7,27
WRIGHT, SHARONE	63	39	102	15	6,80
FUCKA, GREGOR	79	22	101	15	6,73
JIMÉNEZ, CARLOS	74	27	101	15	6,73

<< REBOTEADORES ESPAÑOLES >>

	Def	Ofe	TOT	Par	Media
DUEÑAS, ROBERTO	68	34	102	12	8,50
REYES, FELIPE	70	40	110	15	7,33
JIMÉNEZ, CARLOS	74	27	101	15	6,73
GARBAJOSA, J.	62	26	88	14	6,29
HDEZ-SONSECA,E.	63	31	94	15	6,27
SANMARTÍN, C.	69	24	93	15	6,20
JUNYENT, ORIOL	53	37	90	15	6,00
GABRIEL, GERMÁN	58	23	81	15	5,40
ALZAMORA, ALF.	44	32	76	15	5,07
VÁZQUEZ, FRAN	44	30	74	15	4,93
DE MIGUEL, I.	37	23	60	13	4,62
OLIVER, ALBERT	49	19	68	15	4,53
YÁÑEZ, NACHO	43	23	66	15	4,40
PARAÍSO, J.A.	35	26	61	14	4,36
REYES, ALFONSO	32	31	63	15	4,20

<< ANOTADORES ESPAÑOLES >>

	PTS	Par	Media
GABRIEL, GERMÁN	251	15	16,7
CALDERÓN, J.M.	220	14	15,7
YEBRA, OSCAR	186	13	14,3
NAVARRO, J.C.	199	15	13,3
SANMARTÍN, C.	195	15	13,0
GARBAJOSA, J.	181	14	12,9
FERNÁNDEZ, RUDY	160	13	12,3
YÁÑEZ, NACHO	179	15	11,9
JIMÉNEZ, CARLOS	174	15	11,6
MARTÍNEZ, RAFA	170	15	11,3
VIDAL, SERGI	155	14	11,1
JUNYENT, ORIOL	155	15	10,3
VÁZQUEZ, FRAN	154	15	10,3
SALGADO, JAVIER	152	15	10,1
ORDÍN, NACHO	151	15	10,1

<< ASISTENCIAS >>

	TOT	Par	Media
CORRALES, IVÁN	79	15	5,27
SALGADO, JAVIER	65	15	4,33
OLIVER, ALBERT	64	15	4,27
CALDERÓN, J.M.	55	14	3,93
JIMÉNEZ, CARLOS	58	15	3,87
JACKSON, G.	38	10	3,80
MARTÍNEZ, G.	48	13	3,69
FERNÁNDEZ, RUDY	46	13	3,54
RAKOCEVIC, IGOR	49	15	3,27
VICTORIANO, L.	48	15	3,20
MARCO, CARLES	47	15	3,13
BULLOCK, LOUIS	46	15	3,07
HERNÁNDEZ, B.	46	15	3,07
CHERRY, CARLOS	45	15	3,00
SONKO, MOUS	42	15	2,80



CORREOS

Patrocinador Oficial ACB

SERVICIO DE ESTADISTICAS ACB

<< TIROS LIBRES >>

	D1/I1	Par	Media	%
RAKOCEVIC, IGOR	92/105	15	6,13	87,62 %
BULLOCK, LOUIS	84/101	15	5,60	83,17 %
JIMÉNEZ, CARLOS	78/100	15	5,20	78,00 %
ROE, LOU	74/104	15	4,93	71,15 %
GABRIEL, GERMÁN	69/80	15	4,60	86,25 %
MYERS, TERRELL	64/76	15	4,27	84,21 %
RADULOVIC, N.	61/73	15	4,07	83,56 %
BODIROGA, DEJAN	55/66	14	3,93	83,33 %
MACIJAUSKAS, A.	50/53	13	3,85	94,34 %
WILLIAMS, H.	57/64	15	3,80	89,06 %
ALEXANDER, D.	57/73	15	3,80	78,08 %
SLANINA, D.	56/63	15	3,73	88,89 %
SCOTT, RICHARD	55/81	15	3,67	67,90 %
NAVARRO, J.C.	54/69	15	3,60	78,26 %
BELL, CHARLIE	46/53	13	3,54	86,79 %

<< % TIROS LIBRES >>

	CON	INT	%
ESPIL, JUAN	34	34	100,00 %
MACIJAUSKAS, A.	50	53	94,34 %
CALDERÓN, J.M.	48	53	90,57 %
BUENO, ANTONIO	26	29	89,66 %
YEBRA, OSCAR	41	46	89,13 %
WILLIAMS, H.	57	64	89,06 %
SLANINA, D.	56	63	88,89 %
ANGULO, LUCIO	32	36	88,89 %
RAKOCEVIC, IGOR	92	105	87,62 %
MONTÁÑEZ, ROMÁN	40	46	86,96 %
BELL, CHARLIE	46	53	86,79 %
ROBLES, PEDRO	26	30	86,67 %
GABRIEL, GERMÁN	69	80	86,25 %
ORDÍN, NACHO	24	28	85,71 %
LEWIS, QUINCY	46	54	85,19 %

<< RECUPERACIONES >>

	TOT	Par	Media
LÁBAQUE, BRUNO	32	15	2,13
OKULAJA, A.	19	10	1,90
LEWIS, LARRY	28	15	1,87
VIDAL, SERGI	26	14	1,86
FERNÁNDEZ, RUDY	24	13	1,85
PECILE, ANDREA	25	14	1,79
ANGULO, ALBERTO	26	15	1,73
SCOLA, LUIS	26	15	1,73
MYERS, TERRELL	26	15	1,73
DE MIGUEL, I.	22	13	1,69
ILIEVSKI, VLADO	25	15	1,67
BULLOCK, LOUIS	25	15	1,67
VICTORIANO, L.	24	15	1,60
MALUENDA, J.L.	19	12	1,58
MARTÍNEZ, G.	20	13	1,54

<< PERDIDAS >>

	TOT	Par	Media
ALEXANDER, D.	59	15	3,93
HOPKINS, B.	36	10	3,60
MYERS, TERRELL	47	15	3,13
RADULOVIC, N.	46	15	3,07
VICTORIANO, L.	43	15	2,87
ROE, LOU	42	15	2,80
WILLIAMS, H.	39	15	2,60
RAKOCEVIC, IGOR	39	15	2,60
CORRALES, IVÁN	38	15	2,53
SCOTT, RICHARD	36	15	2,40
SALGADO, JAVIER	36	15	2,40
GABRIEL, GERMÁN	36	15	2,40
BULLOCK, LOUIS	35	15	2,33
ABRAMS, DANYA	35	15	2,33
UDOKA, IME	34	15	2,27

<< TIROS DE 2 PUNTOS >>

	D2/I2	Par	Media	%
ROE, LOU	113/200	15	7,53	56,50 %
SCOLA, LUIS	104/181	15	6,93	57,46 %
ALEXANDER, D.	101/173	15	6,73	58,38 %
GARCÉS, RUBÉN	99/164	15	6,60	60,37 %
OBERTO, F.	71/107	11	6,45	66,36 %
SCOTT, RICHARD	91/178	15	6,07	51,12 %
THOMPSON, KEVIN	89/149	15	5,93	59,73 %
LEWIS, LARRY	87/161	15	5,80	54,04 %
ARNOLD, JAMIE	73/118	13	5,62	61,86 %
ALSTON, DERRICK	79/169	15	5,27	46,75 %
WILLIAMS, H.	75/132	15	5,00	56,82 %
MCDONALD, W.	74/130	15	4,93	56,92 %
SAVANE, SITAPHA	71/122	15	4,73	58,20 %
BODIROGA, DEJAN	66/120	14	4,71	55,00 %
ELEY, BUD	70/130	15	4,67	53,85 %

<< % TIROS DE 2 PUNTOS >>

	CON	INT	%
RODRÍGUEZ, BERN	31	37	83,78 %
SPLITTER, TIAGO	31	46	67,39 %
OBERTO, F.	71	107	66,36 %
CABEZAS, CARLOS	31	47	65,96 %
MARTÍNEZ, RAFA	32	50	64,00 %
CONLEY, ROBERT	58	92	63,04 %
GÉLABALE, M.	34	54	62,96 %
ARNOLD, JAMIE	73	118	61,86 %
VIDAL, SERGI	38	62	61,29 %
ANGULO, LUCIO	30	49	61,22 %
GARCÉS, RUBÉN	99	164	60,37 %
HDEZ-SONSECA,E.	51	85	60,00 %
THOMPSON, KEVIN	89	149	59,73 %
VÁZQUEZ, FRAN	66	111	59,46 %
ALEXANDER, D.	101	173	58,38 %

<< TAPONES EFECTUADOS >>

	TOT	Par	Media
VÁZQUEZ, FRAN	25	15	1,67
RICCI, PHIL	23	15	1,53
WRIGHT, SHARONE	23	15	1,53
WILLIAMS, H.	23	15	1,53
SAVANE, SITAPHA	22	15	1,47
GARCÉS, RUBÉN	20	15	1,33
HDEZ-SONSECA,E.	19	15	1,27
SCOLA, LUIS	19	15	1,27
ALSTON, DERRICK	19	15	1,27
DUEÑAS, ROBERTO	15	12	1,25
ELEY, BUD	18	15	1,20
KAMMERICHS, F.	14	12	1,17
FOTSIS, ANTONIS	13	12	1,08
HAMILTON, V.	15	14	1,07
BRAMLETT, A.J.	15	15	1,00

<< TAPONES RECIBIDOS >>

	TOT	Par	Media
ALEXANDER, D.	16	15	1,07
SCOTT, RICHARD	15	15	1,00
THOMPSON, KEVIN	13	15	0,87
REYES, ALFONSO	13	15	0,87
RAKOCEVIC, IGOR	13	15	0,87
BELL, CHARLIE	11	13	0,85
ABRAMS, DANYA	12	15	0,80
SCOTT, BRENT	12	15	0,80
OSTOJIC, DJURO	12	15	0,80
CONLEY, ROBERT	11	15	0,73
JASEN, HERNÁN	11	15	0,73
PHILLIP, DARREN	10	14	0,71
HERRMANN, W.	10	14	0,71
MCDONALD, W.	10	15	0,67
PANKO, ANDY	10	15	0,67

<< TRIPLES CONVERTIDOS >>

	D3/I3	Par	Media	%
BELL, CHARLIE	44/114	13	3,38	38,60 %
MYERS, TERRELL	46/113	15	3,07	40,71 %
SLANINA, D.	44/108	15	2,93	40,74 %
LEWIS, QUINCY	38/98	15	2,53	38,78 %
RAKOCEVIC, IGOR	36/66	15	2,40	54,55 %
MACIJAUSKAS, A.	31/74	13	2,38	41,89 %
BREMER, J.R.	34/78	15	2,27	43,59 %
YEBRA, OSCAR	29/65	13	2,23	44,62 %
ESPIL, JUAN	32/91	15	2,13	35,16 %
ILIEVSKI, VLADO	31/66	15	2,07	46,97 %
ORDÍN, NACHO	31/78	15	2,07	39,74 %
CORRALES, IVÁN	30/75	15	2,00	40,00 %
MARCO, CARLES	29/69	15	1,93	42,03 %
MALUENDA, J.L.	23/59	12	1,92	38,98 %
HERREROS, A.	28/61	15	1,87	45,90 %

<< % TIROS DE 3 PUNTOS >>

	CON	INT	%
RAKOCEVIC, IGOR	36	66	54,55 %
ABBIO, A.	16	32	50,00 %
ILIEVSKI, VLADO	31	66	46,97 %
CALDERÓN, J.M.	20	43	46,51 %
HERREROS, A.	28	61	45,90 %
ITURBE, IKER	27	60	45,00 %
YEBRA, OSCAR	29	65	44,62 %
CABEZAS, CARLOS	16	36	44,44 %
MARTÍNEZ, RAFA	18	41	43,90 %
BREMER, J.R.	34	78	43,59 %
PETROVIC, V.	22	51	43,14 %
GABRIEL, GERMÁN	18	42	42,86 %
SONKO, MOUS	17	40	42,50 %
MARCO, CARLES	29	69	42,03 %
MACIJAUSKAS, A.	31	74	41,89 %

<< FALTAS PERSONALES Y TECNICAS >>

	TOT	Par	Media
DE MIGUEL, I.	52	13	4,00
OSTOJIC, DJURO	58	15	3,87
OBERTO, F.	42	11	3,82
SCOTT, RICHARD	57	15	3,80
ROE, LOU	57	15	3,80
SCOLA, LUIS	56	15	3,73
SCOTT, BRENT	55	15	3,67
VICTORIANO, L.	55	15	3,67
ELEY, BUD	54	15	3,60
BRAMLETT, A.J.	54	15	3,60
WRIGHT, SHARONE	54	15	3,60
ABBIO, A.	43	12	3,58
HAMILTON, V.	50	14	3,57
CONLEY, ROBERT	53	15	3,53
WILLIAMS, H.	53	15	3,53

<< FALTAS RECIBIDAS >>

	TOT	Par	Media
ROE, LOU	92	15	6,13
BULLOCK, LOUIS	89	15	5,93
RAKOCEVIC, IGOR	88	15	5,87
JIMÉNEZ, CARLOS	88	15	5,87
MYERS, TERRELL	87	15	5,80
SCOTT, RICHARD	86	15	5,73
GABRIEL, GERMÁN	82	15	5,47
WILLIAMS, H.	79	15	5,27
OSTOJIC, DJURO	76	15	5,07
ALEXANDER, D.	75	15	5,00
THOMPSON, KEVIN	73	15	4,87
RADULOVIC, N.	73	15	4,87
NAVARRO, J.C.	71	15	4,73
PECILE, ANDREA	64	14	4,57
REYES, FELIPE	68	15	4,53

SERVICIO DE ESTADISTICAS ACB

ESTADISTICAS DE EQUIPO

<< MEJOR ATAQUE >>

	PTS	Par	Media
TAU CERAMICA	1338	15	89,20
CASADEMONT GIRONA	1285	15	85,67
PAMESA VALENCIA	1273	15	84,87
ADECCO ESTUDIANTES	1258	15	83,87
LECHE RIO	1251	15	83,40
ETOSA ALICANTE	1232	15	82,13
REAL MADRID	1223	15	81,53
UNICAJA	1215	15	81,00
CAJA SAN FERNANDO	1214	15	80,93
DKV JOVENTUT	1213	15	80,87
LAGUN ARO BILBAO BASKET	1210	15	80,67
FORUM VALLADOLID	1194	15	79,60
WINTERTHUR FCB	1182	15	78,80
PLUS PUJOL LLEIDA	1178	15	78,53
RICOH MANRESA	1177	15	78,47
GRAN CANARIA	1151	15	76,73
CB GRANADA	1143	15	76,20
UNELCO TENERIFE	1045	15	69,67

<< MEJOR DEFENSA >>

	PTS	Par	Media
REAL MADRID	1057	15	70,47
GRAN CANARIA	1069	15	71,27
WINTERTHUR FCB	1118	15	74,53
ETOSA ALICANTE	1135	15	75,67
UNICAJA	1165	15	77,67
ADECCO ESTUDIANTES	1184	15	78,93
RICOH MANRESA	1192	15	79,47
DKV JOVENTUT	1211	15	80,73
CAJA SAN FERNANDO	1218	15	81,20
TAU CERAMICA	1220	15	81,33
FORUM VALLADOLID	1247	15	83,13
UNELCO TENERIFE	1250	15	83,33
PAMESA VALENCIA	1251	15	83,40
LAGUN ARO BILBAO BASKET	1264	15	84,27
CB GRANADA	1265	15	84,33
PLUS PUJOL LLEIDA	1279	15	85,27
LECHE RIO	1319	15	87,93
CASADEMONT GIRONA	1338	15	89,20

<< MATES >>

	TOT	Par	Media
DKV JOVENTUT	44	15	2,93
REAL MADRID	40	15	2,67
UNICAJA	35	15	2,33
GRAN CANARIA	32	15	2,13
FORUM VALLADOLID	32	15	2,13
TAU CERAMICA	31	15	2,07
CAJA SAN FERNANDO	26	15	1,73
ADECCO ESTUDIANTES	25	15	1,67
PAMESA VALENCIA	24	15	1,60
WINTERTHUR FCB	17	15	1,13
CASADEMONT GIRONA	17	15	1,13
ETOSA ALICANTE	15	15	1,00
PLUS PUJOL LLEIDA	13	15	0,87
LECHE RIO	13	15	0,87
UNELCO TENERIFE	12	15	0,80
RICOH MANRESA	11	15	0,73
LAGUN ARO BILBAO BASKET	6	15	0,40
CB GRANADA	6	15	0,40

<< ASISTENCIAS >>

	TOT	Par	Media
TAU CERAMICA	238	15	15,87
DKV JOVENTUT	225	15	15,00
ADECCO ESTUDIANTES	222	15	14,80
PAMESA VALENCIA	211	15	14,07
CAJA SAN FERNANDO	201	15	13,40
RICOH MANRESA	196	15	13,07
UNICAJA	194	15	12,93
LAGUN ARO BILBAO BASKET	184	15	12,27
REAL MADRID	182	15	12,13
ETOSA ALICANTE	182	15	12,13
CASADEMONT GIRONA	181	15	12,07
CASADEMONT GIRONA	181	15	12,07
PLUS PUJOL LLEIDA	174	15	11,60
WINTERTHUR FCB	172	15	11,47
FORUM VALLADOLID	170	15	11,33
LECHE RIO	160	15	10,67
CB GRANADA	158	15	10,53
UNELCO TENERIFE	142	15	9,47

<< VALORACION >>

	TOT	Par	Media
TAU CERAMICA	1489	15	99,27
ADECCO ESTUDIANTES	1391	15	92,73
PAMESA VALENCIA	1365	15	91,00
REAL MADRID	1330	15	88,67
WINTERTHUR FCB	1301	15	86,73
ETOSA ALICANTE	1297	15	86,47
RICOH MANRESA	1282	15	85,47
UNICAJA	1277	15	85,13
CASADEMONT GIRONA	1272	15	84,80
DKV JOVENTUT	1251	15	83,40
LAGUN ARO BILBAO BASKET	1249	15	83,27
GRAN CANARIA	1221	15	81,40
CAJA SAN FERNANDO	1220	15	81,33
FORUM VALLADOLID	1177	15	78,47
PLUS PUJOL LLEIDA	1160	15	77,33
LECHE RIO	1130	15	75,33
CB GRANADA	1097	15	73,13
UNELCO TENERIFE	913	15	60,87

LAS SERIES DE LOS EQUIPOS

	JORNADA																																		TO TAL	CA SA	FUE RA	SERIE	
	1	2	3	4	5	6	7	8	9	10	11	12	13	14	15	16	17	18	19	20	21	22	23	24	25	26	27	28	29	30	31	32	33	34				+	-
ADECCO ESTUDIANTES	d	d	v	d	d	v	d	v	v	v	v	v	v	v	v	v	v	v	v	v	v	v	v	v	v	v	v	v	v	v	v	v	v	v	10-5	5-2	5-3	8* 2	
C.B. GRANADA	d	v	d	v	d	d	d	v	d	v	v	d	d	d	d	d	d	d	d	d	d	d	d	d	d	d	d	d	d	d	d	d	d	d	5-10	3-4	2-6	2 4	
CAJA SAN FERNANDO	d	v	v	d	d	d	v	v	d	d	v	v	v	v	v	v	v	v	v	v	v	v	v	v	v	v	v	v	v	v	v	v	v	v	8-7	3-4	5-3	4 3	
CASADEMONT GIRONA	d	d	d	v	v	v	d	v	d	d	v	d	d	d	d	d	d	d	d	d	d	d	d	d	d	d	d	d	d	d	d	d	d	d	5-10	3-4	2-6	3 4*	
DKV JOVENTUT	v	d	v	d	d	v	d	v	d	v	d	d	d	d	d	d	d	d	d	d	d	d	d	d	d	d	d	d	d	d	d	d	d	6-9	4-3	2-6	1 3		
ETOSA ALICANTE	v	v	v	v	v	v	v	v	v	v	v	v	v	v	v	v	v	v	v	v	v	v	v	v	v	v	v	v	v	v	v	v	v	12-3	7-1	5-2	9 2*		
WINTERTHUR FC BARCELONA	v	v	v	v	v	v	v	v	d	v	v	v	v	d	d	d	d	d	d	d	d	d	d	d	d	d	d	d	d	d	d	d	d	11-4	7-1	4-3	7 3		
FORUM VALLADOLID	v	d	d	v	d	d	v	d	v	v	d	d	d	d	d	d	d	d	d	d	d	d	d	d	d	d	d	d	d	d	d	d	d	6-9	4-4	2-5	2 4		
GRAN CANARIA	d	v	v	d	d	v	v	v	d	v	v	v	v	v	v	v	v	v	v	v	v	v	v	v	v	v	v	v	v	v	v	v	v	10-5	5-3	5-2	5 2		
LAGUN ARO BILBAO B.	d	v	d	d	v	d	d	d	d	v	d	v	v	v	v	v	v	v	v	v	v	v	v	v	v	v	v	v	v	v	v	v	v	7-8	4-4	3-4	4* 4		
LECHE RIO	d	d	v	d	d	v	d	v	d	d	v	d	d	d	d	d	d	d	d	d	d	d	d	d	d	d	d	d	d	d	d	d	d	4-11	2-5	2-6	2* 5		
PAMESA VALENCIA	v	d	d	v	v	d	d	v	d	d	v	d	d	d	d	d	d	d	d	d	d	d	d	d	d	d	d	d	d	d	d	d	d	9-6	5-3	4-3	4* 2		
PLUS PUJOL LLEIDA	d	v	d	v	d	d	d	d	d	d	d	d	d	d	d	d	d	d	d	d	d	d	d	d	d	d	d	d	d	d	d	d	d	3-12	1-6	2-6	1 6		
REAL MADRID	v	v	v	v	v	v	v	v	v	v	v	v	v	v	v	v	v	v	v	v	v	v	v	v	v	v	v	v	v	v	v	v	v	13-2	7-1	6-1	10 2		
RICOH MANRESA	v	d	d	d	v	d	v	d	v	d	v	d	d	d	d	d	d	d	d	d	d	d	d	d	d	d	d	d	d	d	d	d	d	5-10	5-3	0-7	2 5*		
TAU CERAMICA	v	v	v	v	v	d	d	d	v	d	v	v	v	v	v	v	v	v	v	v	v	v	v	v	v	v	v	v	v	v	v	v	v	11-4	5-2	6-2	5* 3		
UNELCO TENERIFE	d	d	d	d	v	d	v	d	d	d	d	d	v	d	d	d	d	d	d	d	d	d	d	d	d	d	d	d	d	d	d	d	d	3-12	3-5	0-7	1 4		
UNICAJA	v	d	d	d	d	v	v	v	d	v	d	d	v	d	v	d	v	d	v	d	v	d	v	d	v	d	v	d	v	d	v	d	v	7-8	4-3	3-5	3 4		

Claves: d=derrota / v=victoria / con un punto=indica partido jugado en casa / el asterisco (*) indica que la serie está abierta

SERVICIO DE ESTADISTICAS ACB

<< % TIROS LIBRES >>

	CON	INT	%
RICOH MANRESA	278	352	78,98
ETOSA ALICANTE	290	369	78,59
WINTERTHUR FCB	233	301	77,41
FORUM VALLADOLID	265	345	76,81
LAGUN ARO BILBAO BASKET	254	333	76,28
ADECCO ESTUDIANTES	286	384	74,48
CB GRANADA	244	331	73,72
CAJA SAN FERNANDO	251	341	73,61
PAMESA VALENCIA	285	388	73,45
TAU CERAMICA	271	370	73,24
REAL MADRID	267	366	72,95
LECHE RIO	264	362	72,93
UNICAJA	203	284	71,48
CASADEMONT GIRONA	251	358	70,11
DKV JOVENTUT	221	322	68,63
UNELCO TENERIFE	172	256	67,19
GRAN CANARIA	231	347	66,57
PLUS PUJOL LLEIDA	244	400	61,00

<< REBOTES DEFENSIVOS >>

	TOT	Par	Media
GRAN CANARIA	383	15	25,53
REAL MADRID	367	15	24,47
FORUM VALLADOLID	362	15	24,13
RICOH MANRESA	360	15	24,00
CASADEMONT GIRONA	356	15	23,73
WINTERTHUR FCB	356	15	23,73
ADECCO ESTUDIANTES	354	15	23,60
PAMESA VALENCIA	340	15	22,67
UNICAJA	339	15	22,60
ETOSA ALICANTE	334	15	22,27
LAGUN ARO BILBAO BASKET	333	15	22,20
TAU CERAMICA	332	15	22,13
CAJA SAN FERNANDO	327	15	21,80
UNELCO TENERIFE	321	15	21,40
PLUS PUJOL LLEIDA	317	15	21,13
CB GRANADA	314	15	20,93
LECHE RIO	309	15	20,60
DKV JOVENTUT	303	15	20,20

<< RECUPERACIONES >>

	TOT	Par	Media
ADECCO ESTUDIANTES	158	15	10,53
LECHE RIO	147	15	9,80
CASADEMONT GIRONA	144	15	9,60
DKV JOVENTUT	141	15	9,40
TAU CERAMICA	140	15	9,33
PLUS PUJOL LLEIDA	137	15	9,13
LAGUN ARO BILBAO BASKET	137	15	9,13
CB GRANADA	136	15	9,07
ETOSA ALICANTE	135	15	9,00
REAL MADRID	128	15	8,53
GRAN CANARIA	124	15	8,27
UNELCO TENERIFE	119	15	7,93
CAJA SAN FERNANDO	118	15	7,87
PAMESA VALENCIA	115	15	7,67
UNICAJA	113	15	7,53
WINTERTHUR FCB	111	15	7,40
FORUM VALLADOLID	105	15	7,00
RICOH MANRESA	98	15	6,53

<< PERDIDAS >>

	TOT	Par	Media
TAU CERAMICA	175	15	11,67
WINTERTHUR FCB	185	15	12,33
PLUS PUJOL LLEIDA	185	15	12,33
UNICAJA	190	15	12,67
PAMESA VALENCIA	196	15	13,07
CB GRANADA	200	15	13,33
REAL MADRID	200	15	13,33
LECHE RIO	200	15	13,33
GRAN CANARIA	201	15	13,40
RICOH MANRESA	203	15	13,53
CAJA SAN FERNANDO	207	15	13,80
ETOSA ALICANTE	207	15	13,80
DKV JOVENTUT	208	15	13,87
ADECCO ESTUDIANTES	211	15	14,07
LAGUN ARO BILBAO BASKET	211	15	14,07
CASADEMONT GIRONA	228	15	15,20
UNELCO TENERIFE	231	15	15,40
FORUM VALLADOLID	247	15	16,47

<< % TIROS DE 2 PUNTOS >>

	CON	INT	%
UNICAJA	320	577	55,46
PAMESA VALENCIA	323	597	54,10
TAU CERAMICA	385	714	53,92
CASADEMONT GIRONA	349	649	53,78
RICOH MANRESA	271	512	52,93
ADECCO ESTUDIANTES	327	621	52,66
DKV JOVENTUT	346	664	52,11
GRAN CANARIA	334	643	51,94
LAGUN ARO BILBAO BASKET	313	603	51,91
WINTERTHUR FCB	329	637	51,65
ETOSA ALICANTE	315	611	51,55
REAL MADRID	322	630	51,11
CAJA SAN FERNANDO	318	626	50,80
FORUM VALLADOLID	313	617	50,73
LECHE RIO	321	648	49,54
PLUS PUJOL LLEIDA	356	722	49,31
CB GRANADA	304	647	46,99
UNELCO TENERIFE	273	601	45,42

<< REBOTES OFENSIVOS >>

	TOT	Par	Media
DKV JOVENTUT	222	15	14,80
LECHE RIO	205	15	13,67
REAL MADRID	199	15	13,27
PLUS PUJOL LLEIDA	195	15	13,00
GRAN CANARIA	185	15	12,33
CAJA SAN FERNANDO	182	15	12,13
CASADEMONT GIRONA	180	15	12,00
UNELCO TENERIFE	180	15	12,00
FORUM VALLADOLID	176	15	11,73
CB GRANADA	169	15	11,27
ADECCO ESTUDIANTES	163	15	10,87
TAU CERAMICA	162	15	10,80
ETOSA ALICANTE	153	15	10,20
PAMESA VALENCIA	151	15	10,07
UNICAJA	143	15	9,53
RICOH MANRESA	140	15	9,33
LAGUN ARO BILBAO BASKET	140	15	9,33
WINTERTHUR FCB	135	15	9,00

<< TAPONES EFECTUADOS >>

	TOT	Par	Media
REAL MADRID	72	15	4,80
RICOH MANRESA	60	15	4,00
PAMESA VALENCIA	56	15	3,73
GRAN CANARIA	56	15	3,73
FORUM VALLADOLID	53	15	3,53
TAU CERAMICA	52	15	3,47
WINTERTHUR FCB	49	15	3,27
UNICAJA	49	15	3,27
PLUS PUJOL LLEIDA	47	15	3,13
DKV JOVENTUT	42	15	2,80
CB GRANADA	41	15	2,73
ETOSA ALICANTE	40	15	2,67
ADECCO ESTUDIANTES	40	15	2,67
CASADEMONT GIRONA	40	15	2,67
LAGUN ARO BILBAO BASKET	32	15	2,13
UNELCO TENERIFE	26	15	1,73
CAJA SAN FERNANDO	25	15	1,67
LECHE RIO	20	15	1,33

<< TAPONES RECIBIDOS >>

	TOT	Par	Media
RICOH MANRESA	33	15	2,20
UNICAJA	34	15	2,27
WINTERTHUR FCB	37	15	2,47
DKV JOVENTUT	38	15	2,53
ETOSA ALICANTE	38	15	2,53
PAMESA VALENCIA	40	15	2,67
REAL MADRID	41	15	2,73
TAU CERAMICA	41	15	2,73
CAJA SAN FERNANDO	43	15	2,87
LAGUN ARO BILBAO BASKET	43	15	2,87
CASADEMONT GIRONA	44	15	2,93
ADECCO ESTUDIANTES	46	15	3,07
UNELCO TENERIFE	46	15	3,07
GRAN CANARIA	47	15	3,13
FORUM VALLADOLID	54	15	3,60
PLUS PUJOL LLEIDA	56	15	3,73
CB GRANADA	59	15	3,93
LECHE RIO	60	15	4,00

<< % TIROS DE 3 PUNTOS >>

	CON	INT	%
TAU CERAMICA	99	233	42,49
WINTERTHUR FCB	97	232	41,81
PAMESA VALENCIA	114	277	41,16
UNICAJA	124	318	38,99
REAL MADRID	104	280	37,14
LAGUN ARO BILBAO BASKET	110	299	36,79
ETOSA ALICANTE	104	284	36,62
CAJA SAN FERNANDO	109	300	36,33
RICOH MANRESA	119	336	35,42
CASADEMONT GIRONA	112	319	35,11
UNELCO TENERIFE	109	311	35,05
ADECCO ESTUDIANTES	106	305	34,75
CB GRANADA	97	281	34,52
FORUM VALLADOLID	101	293	34,47
LECHE RIO	115	340	33,82
DKV JOVENTUT	100	304	32,89
PLUS PUJOL LLEIDA	74	233	31,76
GRAN CANARIA	84	275	30,55

<< TOTAL REBOTES >>

	Def	Ofe	TOT	Par	Media
GRAN CANARIA	383	185	568	15	37,87
REAL MADRID	367	199	566	15	37,73
FORUM VALLADOLID	362	176	538	15	35,87
CASADEMONT GIRONA	356	180	536	15	35,73
DKV JOVENTUT	303	222	525	15	35,00
ADECCO ESTUDIANTES	354	163	517	15	34,47
LECHE RIO	309	205	514	15	34,27
PLUS PUJOL LLEIDA	317	195	512	15	34,13
CAJA SAN FERNANDO	327	182	509	15	33,93
UNELCO TENERIFE	321	180	501	15	33,40
RICOH MANRESA	360	140	500	15	33,33
TAU CERAMICA	332	162	494	15	32,93
PAMESA VALENCIA	340	151	491	15	32,73
WINTERTHUR FCB	356	135	491	15	32,73
ETOSA ALICANTE	334	153	487	15	32,47
CB GRANADA	314	169	483	15	32,20
UNICAJA	339	143	482	15	32,13
LAGUN ARO BILBAO B.	333	140	473	15	31,53

<< FALTAS PERSONALES Y TECNICAS >>

	TOT	Par	Media
WINTERTHUR FCB	291	15	19,40
GRAN CANARIA	320	15	21,33
ADECCO ESTUDIANTES	324	15	21,60
UNELCO TENERIFE	331	15	22,07
CB GRANADA	335	15	22,33
PLUS PUJOL LLEIDA	336	15	22,40
RICOH MANRESA	340	15	22,67
LAGUN ARO BILBAO BASKET	342	15	22,80
UNICAJA	347	15	23,13
ETOSA ALICANTE	348	15	23,20
TAU CERAMICA	352	15	23,47
DKV JOVENTUT	354	15	23,60
CAJA SAN FERNANDO	354	15	23,60
PAMESA VALENCIA	358	15	23,87
REAL MADRID	367	15	24,47
FORUM VALLADOLID	368	15	24,53
CASADEMONT GIRONA	373	15	24,87
LECHE RIO	405	15	27,00

<< FALTAS RECIBIDAS >>

	TOT	Par	Media
PLUS PUJOL LLEIDA	370	15	24,67
ETOSA ALICANTE	369	15	24,60
ADECCO ESTUDIANTES	368	15	24,53
LAGUN ARO BILBAO BASKET	367	15	24,47
FORUM VALLADOLID	362	15	24,13
RICOH MANRESA	359	15	23,93
TAU CERAMICA	357	15	23,80
PAMESA VALENCIA	353	15	23,53
LECHE RIO	353	15	23,53
REAL MADRID	350	15	23,33
CAJA SAN FERNANDO	346	15	23,07
CASADEMONT GIRONA	345	15	23,00
CB GRANADA	344	15	22,93
DKV JOVENTUT	328	15	21,87
UNICAJA	327	15	21,80
GRAN CANARIA	325	15	21,67
WINTERTHUR FCB	320	15	21,33
UNELCO TENERIFE	302	15	20,13

80-81

Etosa Alicante - Fórum Valladolid

Dor	NOMBRE	Tiempo	Puntos	LOCAL			Rebotes			Asi	Rec	Per	CT	Taponos		Mat	Faltas		VAL
				TIROS DE 2	TIROS DE 3	TIR. LIBRES	Tot	Def	Ofe					Fav	Con		Co	Re	
*4	HERNANDEZ, B.	26:11	12	2/3 67%	2/2 100%	2/2 100%	3	2	1	4	2	1					2	2	19
5	RODRIGUEZ, N.	20:51	9	2/3 67%	1/2 50%	2/2 100%	2	2		1	1			1			1	5	14
*7	ANGULO, LUCIO	28:59	9	1/2 50%	1/2 50%	4/4 100%	3		3		1	2					2	3	10
10	WEIGAND, AXEL	07:02	2	1/1 100%			1	1									4		-1
13	GARCIA, HECTOR	07:54		0/1 0%	0/1 0%														-2
*14	JUNYENT, ORIOL	33:01	8	1/6 17%	1/2 50%	3/6 50%	6	4	2			2			1		3	6	5
15	DE MIGUEL, I.																		
16	CANO, FRAN																		
17	GRUBER, LUIS F.																		
*24	LEWIS, QUINCY	29:03	21	4/7 57%	2/10 20%	7/7 100%	3	2	1			1	1				3	5	14
33	MORENTIN, R.	07:37	1	0/2 0%		1/2 50%	2	1	1			1					2	1	-2
*40	LEWIS, LARRY	39:22	18	9/18 50%	0/3 0%	0/2 0%	7	5	2	4		1				2	4	1	11
	Equipo						5	4	1			3					1	1	2
Totales		200:00	80	20/43 47%	7/22 32%	19/25 76%	32	21	11	9	4	11	1		2	2	22	24	70

Dor	NOMBRE	Tiempo	Puntos	VISITANTE			Rebotes			Asi	Rec	Per	CT	Taponos		Mat	Faltas		VAL
				TIROS DE 2	TIROS DE 3	TIR. LIBRES	Tot	Def	Ofe					Fav	Con		Co	Re	
*4	RADULOVIC, N.	31:50	19	3/9 33%	3/9 33%	4/5 80%	6	4	2	1	2	4		1			5	4	11
*6	ALEXANDER, D.	37:29	16	7/10 70%	0/1 0%	2/2 100%	8	7	1		1	5	1			1	3	6	19
8	MONTAÑEZ, ROMAN	14:05	2	1/2 50%	0/2 0%		2	2		1		1							1
*9	SAN EMETERIO, F.	40:00	11	3/5 60%	0/2 0%	5/6 83%	7	5	2			4					3	6	12
11	REJON, G.	14:28	8	3/6 50%		2/2 100%	2	1	1		2	1		1			2	2	9
12	MATEU, PEDRO																		
15	SANTOS, JOAO	08:47	3		1/2 50%		2	2									2		2
*19	CORRALES, IVAN	27:49	9	1/2 50%	2/5 40%	1/2 50%				3	1						4	1	5
22	ALLOATTI, A.																		
*34	WRIGHT, SHARONE	25:32	13	6/12 50%		1/2 50%	12	5	7	1	1					2	5	2	17
	Equipo						1	1			1							1	3
Totales		200:00	81	24/46 52%	6/21 29%	15/19 79%	40	27	13	6	8	15	1	2		3	24	22	79

Arbitros: ALZURIA, BULTO, CONDE / Resultados parciales: (26-27), (13-18), (22-19), (19-17)

74-61

Winterthur F.C. Barcelona - Gran Canaria

Dor	NOMBRE	Tiempo	Puntos	LOCAL			Rebotes			Asi	Rec	Per	CT	Taponos		Mat	Faltas		VAL
				TIROS DE 2	TIROS DE 3	TIR. LIBRES	Tot	Def	Ofe					Fav	Con		Co	Re	
*6	ILIEVSKI, VLADO	29:19	11	3/6 50%	1/3 33%	2/2 100%	1	1		3	1				1		1	2	11
*7	FUCKA, GREGOR	33:59	12	4/10 40%	0/1 0%	4/6 67%	11	9	2	2	1	2		1	1		3	4	16
8	TRIAS, JORDI	15:13	7	2/4 50%	1/2 50%		2	2				1	1	1	1		4		1
9	DREJER, C.																		
*10	BODIROGA, DEJAN	36:24	24	9/12 75%		6/6 100%	2	2		1	1	1	3					4	28
*11	NAVARRO, J.C.	10:27	2	0/2 0%		2/2 100%	1	1		2		1			1			1	2
14	DE LA FUENTE, R.	17:55	2	1/1 100%			3	2	1	1	1						1		6
18	ESPUÑA, RAMON																		
30	VAN DE HARE, R.																		
32	SADA, VICTOR	10:41		0/1 0%			4	2	2								1	2	4
*33	GASOL, MARC	25:32	11	4/6 67%		3/4 75%	5	3	2	1	1	2		4	1		3	6	19
44	GRIMAU, ROGER	20:30	5	0/3 0%	1/3 33%	2/2 100%	1	1		2							2	2	3
	Equipo						2		2			2							
Totales		200:00	74	23/45 51%	3/9 33%	19/22 86%	32	23	9	12	5	9	4	6	5	1	15	21	90

Dor	NOMBRE	Tiempo	Puntos	VISITANTE			Rebotes			Asi	Rec	Per	CT	Taponos		Mat	Faltas		VAL
				TIROS DE 2	TIROS DE 3	TIR. LIBRES	Tot	Def	Ofe					Fav	Con		Co	Re	
5	KLEIN, JASON	17:29	6	1/1 100%	1/3 33%	1/2 50%	1		1			1					3	2	2
*6	CAMPS, SALVA	19:48		0/2 0%	0/5 0%					1					1		2	1	-8
*7	SAVANE, SITAPHA	22:34	8	4/9 44%		0/1 0%	3	2	1	1	3		2	1	1		1	3	6
8	UDOKA, IME	21:38	11	1/9 11%	3/4 75%		8	6	2	1	1			1			3	1	7
9	ALONSO, GABRIEL																		
*11	GUERRA, ROBERTO	32:01		0/4 0%	0/3 0%		1	1		5		1			1		2	1	-4
*15	MCDONALD, W.	18:19	9	4/5 80%		1/3 33%	5	2	3						1	1	3	2	9
16	HDEZ-SONSECA, E.	23:57	14	7/11 64%			4	3	1			1		3		1	1	2	17
19	LAMPROPOULOS, F.																		
*20	MORAN, JIM	29:04	9	2/4 50%	1/2 50%	2/2 100%	1		1	1	3				1		3	1	3
22	MARTINEZ, G.																		
45	BALDO, VICTOR	15:10	4	2/3 67%	0/1 0%		3	1	2	3		2					3	2	5
	Equipo						8	3	5		2								10
Totales		200:00	61	21/48 44%	5/18 28%	4/8 50%	34	18	16	12	3	12		5	6	3	21	15	47

Arbitros: AMOROS, PEREZ PEREZ, JIMENEZ, / Resultados parciales: (21-20), (19-12), (23-13), (11-16)

Lagun Aro Bilbao Basket - Unelco Tenerife

80-68

Dor	NOMBRE	Tiempo	Pun tos	LOCAL			Rebotes			Asi	Rec	Per	CT	Tapones		Faltas		VAL	
				TIROS DE 2	TIROS DE 3	TIR. LIBRES	Tot	Def	Ofe					Fav	Con	Mat	Co		Re
6	URIZ, RICARDO	16:19	4	2/2	100%	0/1	0%									2	2	3	
7	MALUENDA, J.L.																		
*9	SANMARTIN, C.	32:42	14	6/14	43%	0/3	0%	2/2	100%	4	2	2	2	3	2	4	2	9	
10	GABRIEL, GERMAN	28:06	10	5/11	45%											1	3	5	
11	FERNANDEZ, LUCHO																		
13	FERNANDEZ, P.																		
*14	SALGADO, JAVIER	19:47	12	1/3	33%	2/5	40%	4/4	100%	4	4		2	1		1	2	14	
*15	WEIS, FREDERIC	18:16								7	4	3		1	2		4	3	
*20	SCOTT, RICHARD	33:32	18	6/9	67%			6/8	75%	9	9		3	1		2	1	29	
*21	SAVOVIC, P.	29:22	14	2/2	100%	2/8	25%	4/5	80%	2	2					1	3	11	
22	CIORCIARI, D.	21:56	8	4/4	100%					2	2		5	3	1	2	1	18	
	Equipo									3		3						3	
Totales		200:00	80	26/45	58%	4/17	24%	16/19	84%	31	23	8	13	12	8	9	4	4	95

Dor	NOMBRE	Tiempo	Pun tos	VISITANTE			Rebotes			Asi	Rec	Per	CT	Tapones		Faltas		VAL	
				TIROS DE 2	TIROS DE 3	TIR. LIBRES	Tot	Def	Ofe					Fav	Con	Mat	Co		Re
5	LABAQUE, BRUNO	12:53				0/2	0%			1	1		2			3		-4	
*10	BARRY, SCOOTER	27:07	7	2/7	29%	1/2	50%	0/2	0%	2	2		2	2	5		2	-1	
11	TOLEDO, S.																		
*12	SANCHEZ, DIEGO	26:27	17	2/3	67%	4/8	50%	1/2	50%	3	2	1	2	2		1	2	18	
14	PALLADINO, L.	17:29	3			1/3	33%			1	1		1		2			1	
15	RODRIGUEZ, IVAN																		
20	ROBLES, PEDRO	12:54	3	1/1	100%			1/2	50%	1	1		1		2	1	2	2	
*22	SELLERS, ROD	28:06	9	3/5	60%			3/6	50%	8	5	3	1	1	1		4	13	
*25	RACCA, JORGE	23:10	10	0/6	0%	3/5	60%	1/2	50%	2	2				2		1	2	
*32	GRIFFITH, R.	30:50	9	3/5	60%			3/6	50%	14	8	6	2		2	1	2	21	
34	SIMS, LEWIS	21:04	10	4/8	50%	0/3	0%	2/4	50%	3	2	1			1	3	3	-1	
	Equipo									7	2	5					1	8	
Totales		200:00	68	15/35	43%	9/23	39%	11/24	46%	42	26	16	10	5	17	3	4	4	59

Arbitros: MITJANA, PEREZ PIZARRO, TERREROS / Resultados parciales: (22-17), (21-17), (21-20), (16-14)

Casademont Girona - Leche Río

92-99

Dor	NOMBRE	Tiempo	Pun tos	LOCAL			Rebotes			Asi	Rec	Per	CT	Tapones		Faltas		VAL	
				TIROS DE 2	TIROS DE 3	TIR. LIBRES	Tot	Def	Ofe					Fav	Con	Mat	Co		Re
5	STRUELENS, ERIC	10:46		0/3	0%					2	1	1				4		-6	
6	SABAT, ALBERT	20:13	3	0/1	0%	1/3	33%			1	1		2			3			
*7	THOMPSON, KEVIN	41:45	21	9/11	82%			3/4	75%	12	6	6	3	5		3	5	40	
*8	VICTORIANO, L.	10:09		0/1	0%								2			2	1	-2	
9	ROGERS, PAUL	11:51	2	1/2	50%					3	1	2				1		2	
*11	MYERS, TERRELL	27:31	5	2/6	33%	0/7	0%	1/1	100%	4	3	1	3	2	3		2	1	
13	BIOTA, NACHO	14:14	6	1/3	33%	1/1	100%	1/2	50%	2	1	1	1		1		5	2	
14	ESPINOSA, TONI																		
*21	RECKER, LUCAS	32:09	15	2/3	67%	3/9	33%	2/2	100%	5	5		1		1		4	10	
22	GRIMAU, SERGI																		
*33	JULIAN, CYRIL	21:45	18	8/12	67%			2/3	67%	8	5	3				1	2	20	
44	DUMAS, STEPHANE	34:37	22	9/13	69%	0/2	0%	4/5	80%	1	1		3	3	5	3	4	17	
	Equipo									4	4							4	
Totales		225:00	92	32/55	58%	5/22	23%	13/17	76%	42	28	14	15	10	14	3	1	2	88

Dor	NOMBRE	Tiempo	Pun tos	VISITANTE			Rebotes			Asi	Rec	Per	CT	Tapones		Faltas		VAL	
				TIROS DE 2	TIROS DE 3	TIR. LIBRES	Tot	Def	Ofe					Fav	Con	Mat	Co		Re
*6	ALZAMORA, ALF.	36:01	6	1/4	25%	0/1	0%	4/6	67%	5	2	3	3	1	1		4	6	
*8	OSTOJIC, DJURO	25:08	6	2/10	20%			2/4	50%	4	2	2	1	1	1	1	3	1	
9	CARRARETTO, M.	19:02	3	0/1	0%	1/3	33%			1	1		1	1			1	3	
*11	LOPEZ, ESTEBAN	15:19		0/1	0%	0/1	0%			3	3		3	1			2	4	
*12	PETROVIC, V.	39:04	19	4/7	57%	3/5	60%	2/8	25%	8	6	2	2	2	1		2	23	
13	REYES, ALFONSO	28:51	18	7/8	88%			4/7	57%	10	4	6		1	2		2	26	
14	GONZALEZ, R.																		
22	RODR-GUEZ, JAVI	13:51	8					8/10	80%	3	3			3			1	18	
33	GOMIS, JOSEPH	12:52	4	2/5	40%	0/2	0%										1		
*42	BELL, CHARLIE	34:52	35	6/10	60%	5/9	56%	8/9	89%	4	3	1		3	3	3	5	31	
44	CASTIÑEIRA, S.																		
	Equipo									3	3							3	
Totales		225:00	99	22/46	48%	9/21	43%	28/44	64%	41	27	14	10	13	9	4	1	1	115

Arbitros: RAMOS, GARCIA GONZALEZ, GARCIA LEON / Resultados parciales: (18-24), (16-23), (25-14), (25-23). Prórroga: (8-15)

Unicaja - C.B. Granada

101-68

Dor	NOMBRE	Tiempo	Puntos	LOCAL			Rebotes			Asi	Rec	Per	CT	Taponos		Mat	Faltas		VAL
				TIROS DE 2	TIROS DE 3	TIR. LIBRES	Tot	Def	Ofe					Fav	Con		Co	Re	
5	RODRIGUEZ, BERNI	26:19	16	6/6 100%	1/3 33%	1/1 100%	2	2		1	2	2	3	1			2	2	18
8	LAZARO, JESUS	11:25	2	1/1 100%						2							3		1
*9	BREMER, J.R.	37:55	31	8/11 73%	4/5 80%	3/3 100%	6	6		3	3	1	1					5	43
*10	CABEZAS, CARLOS	28:35	16	8/10 80%	0/1 0%	0/1 0%	2		2	2	2	2	2				3	1	14
14	BERZINS, K.	01:35	2	1/2 50%	0/1 0%								1				1		-1
*15	GARBAJOSA, J.	37:07	9	3/7 43%	0/4 0%	3/5 60%	8	6	2	3	2			1	1		2	5	15
16	ERMOLINSKI, P.	02:05	1			1/2 50%												1	1
22	PIETRUS, F.	08:39		0/3 0%			4	3	1	1							5		-3
*23	HERRMANN, W.	14:01	3	1/5 20%		1/2 50%	3	1	2	1				1	3			2	1
*24	VAZQUEZ, FRAN	32:19	21	10/10 100%		1/1 100%	5	3	2					2		3	3	1	28
	Equipo						1	1										1	2
Totales		200:00	101	38/55 69%	5/14 36%	10/15 67%	31	22	9	13	12	7	7	5	4	3	19	18	119

Dor	NOMBRE	Tiempo	Puntos	VISITANTE			Rebotes			Asi	Rec	Per	CT	Taponos		Mat	Faltas		VAL
				TIROS DE 2	TIROS DE 3	TIR. LIBRES	Tot	Def	Ofe					Fav	Con		Co	Re	
*4	ABBIO, A.	19:59	8	0/3 0%	2/4 50%	2/2 100%	5	4	1	1		2			1		5	1	2
5	ROMERO, DANIEL	04:29					1	1		2	1							1	5
7	RUEDA, FRAN	25:46	14	4/7 57%	1/3 33%	3/3 100%	4	4				4					1	4	12
8	FERNANDEZ, J.	12:46	7	3/6 50%		1/3 33%	6	3	3	1		1			1		1	2	8
10	PECILE, ANDREA	11:55	6	3/3 100%	0/1 0%							1	1				1	1	4
*11	ORDIN, NACHO	35:01	14	5/8 63%	1/5 20%	1/2 50%	1	1		1	1	2					1	1	7
*12	PARAISO, J.A.	26:03	3	0/4 0%	1/1 100%		3	2	1	1	1	1			1		3	2	1
13	SANCHEZ, G.	01:19																	
21	GUTIRREZ, J.	10:54		0/2 0%							1					1	3		-5
*24	ABRAMS, DANYA	30:19	8	3/6 50%		2/4 50%	4	2	2	2	1	3		2			2	6	13
*54	ELEY, BUD	21:29	8	4/5 80%			4	2	2		1	4		2	1		1	1	9
	Equipo						2	2	2										2
Totales		200:00	68	22/44 50%	5/14 36%	9/14 64%	30	19	11	8	6	18	1	4	5		18	19	58

Arbitros: MARTIN BERTRAN, REDONDO, SANCHEZ MONSERRAT / Resultados parciales: (26-21), (24-16), (23-12), (28-19)

Plus Pujol Lleida - TAU Cerámica

66-82

Dor	NOMBRE	Tiempo	Puntos	LOCAL			Rebotes			Asi	Rec	Per	CT	Taponos		Mat	Faltas		VAL
				TIROS DE 2	TIROS DE 3	TIR. LIBRES	Tot	Def	Ofe					Fav	Con		Co	Re	
5	FERNANDEZ, G.	11:53	7	2/3 67%	1/1 100%		2		2		3	2	3	2			1		8
*6	COMAS, JAUME	18:18	4	1/2 50%	0/2 0%	2/4 50%	1	1		3		2	1				3	3	1
10	TAMAMES, BERNI	06:41															2	1	-1
11	VILLACAMPA, E.																		
14	ARCO, SALVA																		
*15	ANGULO, ALBERTO	30:30	9	1/7 14%	1/3 33%	4/4 100%	4	3	1		3	1					1	3	9
*21	ALSTON, DERRICK	39:19	13	4/11 36%		5/7 71%	8	6	2	1	1	2			1	1	2	6	15
23	GIANELLA, N.	25:46	10	3/4 75%	0/2 0%	4/6 67%	1		1	2	2	2	3		1		1	5	11
31	ESTELLER, ROGER	08:40			0/1 0%	0/4 0%					1		1				2	2	-4
33	RAMOS, SERGIO	11:10	4	1/1 100%		2/2 100%	3	2	1			1					1	1	6
*42	BRAMLETT, A.J.	22:07	10	5/9 56%		0/2 0%	5	4	1	1	2	1		2			3	5	15
*55	YAÑEZ, NACHO	25:36	9	3/5 60%	1/4 25%						3	1				1	3	2	4
	Equipo						2	2				1							1
Totales		200:00	66	20/42 48%	3/13 23%	17/29 59%	26	18	8	7	14	14	5	4	3	1	19	28	65

Dor	NOMBRE	Tiempo	Puntos	VISITANTE			Rebotes			Asi	Rec	Per	CT	Taponos		Mat	Faltas		VAL
				TIROS DE 2	TIROS DE 3	TIR. LIBRES	Tot	Def	Ofe					Fav	Con		Co	Re	
*4	SCOLA, LUIS	22:11	6	3/7 43%			10	6	4	2		4		1	2		4	2	7
5	PRIGIONI, PABLO	21:44	11	4/4 100%	1/1 100%					3	2		1				3	1	14
6	HANSEN, TRAVIS	19:13	5	1/2 50%	1/3 33%		2	2			1						3		2
7	MACIAUSKAS, A.	17:31	9	3/6 50%	1/3 33%		2	2		3	1	3						1	8
*8	CALDERON, J.M.	20:56	7	3/7 43%		1/3 33%	1		1				1		1		3	3	1
*9	VIDAL, SERGI	19:03	12	3/3 100%	1/2 50%	3/3 100%	4	4		1	2	2	2			1	1	3	18
*13	CONLEY, ROBERT	21:45	4	1/1 100%	0/1 0%	2/3 67%	4	3	1	3	1	4			1		3	3	5
18	DAVID, KORNEL	33:16	18	9/14 64%		0/1 0%	2	2		2		3	3			2	3	2	12
21	SPLITTER, TIAGO	18:43	10	4/5 80%		2/4 50%	6	5	1	2	2	1		2		2	5	4	17
*51	BETTS, ANDREW	05:38		0/3 0%			1		1			1					3		-6
	Equipo						8	5	3		1								9
Totales		200:00	82	31/52 60%	4/10 40%	8/14 57%	40	29	11	16	10	18	7	3	4	5	28	19	87

Arbitros: GARCIA ORTIZ, REQUENA, ROSADO / Resultados parciales: (24-21), (11-19), (12-17), (19-25)

80-72

Real Madrid - DKV Joventut

Dor	NOMBRE	Tiempo	Pun tos	LOCAL			Rebotes			Asi	Rec	Per	CT	Tapones		Mat	Faltas		VAL		
				TIROS DE 2	TIROS DE 3	TIR. LIBRES	Tot	Def	Ofe					Fav	Con		Co	Re			
*5	SONKO, MOUS	33:51	17	4/5	80%	1/4	25%	6/10	60%	4	3	1	8	3	1		1	7	29		
7	STOJIC, MARIO	08:09	5	1/1	100%	1/1	100%			1	1					1	2	5			
9	FOTSIS, ANTONIS	17:17	9	3/5	60%	1/3	33%			2	1	1	1		1	1	1	6			
11	HERREROS, A.	21:18	3	0/1	0%	1/6	17%			3	1	2	2	1	1		1	1			
12	BUENO, ANTONIO																				
*14	REYES, FELIPE	21:51	1	0/3	0%			1/8	13%	5	3	2	1	2	2		2	7			
*15	GELABALE, M.	24:50	10	4/6	67%			2/2	100%	3		3	1	1	2	1	2	1			
*17	HERVELLE, AXEL	22:43	9	1/4	25%	1/2	50%	4/6	67%	5	2	3		2	2		3	3			
*22	BULLOCK, LOUIS	31:52	22	8/11	73%	1/6	17%	3/4	75%				3	2	6	1	4	3			
31	BURKE, PAT	18:09	4	2/4	50%					6	4	2	1				1	2			
	Equipo									7	4	3						6			
Totales		200:00	80	23/40	58%	6/22	27%	16/30	53%	36	19	17	16	13	15	3	4	3	17	23	85

Dor	NOMBRE	Tiempo	Pun tos	VISITANTE			Rebotes			Asi	Rec	Per	CT	Tapones		Mat	Faltas		VAL		
				TIROS DE 2	TIROS DE 3	TIR. LIBRES	Tot	Def	Ofe					Fav	Con		Co	Re			
*4	HAMILTON, V.	22:20	8	2/3	67%			4/4	100%	6	4	2	3		2		5	4	15		
*5	FERNANDEZ, RUDY	31:06	15	4/7	57%	1/4	25%	4/5	80%	6	5	1	4	1	3	1	4	5	18		
6	MARCO, CARLES	21:52		0/1	0%	0/3	0%			2	1	1	2	1	4		3	-6			
9	VAZQUEZ, PACO	16:57	5	1/1	100%	1/4	25%			3	3		1				1	7			
12	TERUEL, ALBERT																				
*15	MUMBRU, ALEX	31:57	19	6/10	60%	2/5	40%	1/2	50%	3	1	2	1	1	3	1	4	3			
*21	YOUNG, JESSE	11:44	5	2/4	50%			1/1	100%								1	4			
23	ARNOLD, JAMIE	23:39	6	3/4	75%	0/3	0%			3	2	1	2		2		1	6			
32	SCOTT, BRENT	22:17	8	4/5	80%					3	1	2	4	1	2	1	4	9			
*44	HUERTAS, M.	18:08	6	2/4	50%	0/2	0%	2/2	100%	3	2	1	1	2	1		3	2			
	Equipo									1	1		1					2			
Totales		200:00	72	24/39	62%	4/21	19%	12/14	86%	30	20	10	17	8	17	2	4	4	23	17	74

Arbitros: ARTEAGA, LLAMAZARES, PERUGA / Resultados parciales: (24-21), (20-15), (24-23), (12-13)

81-87

Caja San Fernando - Adecco Estudiantes

Dor	NOMBRE	Tiempo	Pun tos	LOCAL			Rebotes			Asi	Rec	Per	CT	Tapones		Mat	Faltas		VAL	
				TIROS DE 2	TIROS DE 3	TIR. LIBRES	Tot	Def	Ofe					Fav	Con		Co	Re		
4	JOHNSON, DAMON	01:52																		
*5	CAZORLA, CARLOS	16:35	5	1/2	50%	1/2	50%			2	1	1					4	2		
7	PHILLIP, DARREN	23:45	2	1/5	20%					8	1	7		1			2	1		
*8	CHERRY, CARLOS	30:41	20	2/2	100%	5/9	56%	1/2	50%	3	3		1	2	2		2	6		
11	CASANOVA, F.																			
12	CIPRUSS, K.																			
13	SANTANGELO, M.	08:41		0/1	0%	0/2	0%			1		1					2	1		
14	SLANINA, D.	28:28	14	1/2	50%	0/6	0%	12/13	92%	1		1	2	2	1		4	4		
*15	EVTIMOV, VASCO	23:01	10	4/7	57%			2/4	50%	13	9	4	1		3		2	3		
*23	ROE, LOU	33:14	14	4/15	27%	1/4	25%	3/5	60%	8	4	4	3	2	2	1	3	4		
*33	PANKO, ANDY	33:43	16	8/11	73%	0/4	0%			3	1	2	5	1	2		4	2		
	Equipo																3	3		
Totales		200:00	81	21/45	47%	7/27	26%	18/24	75%	39	19	20	12	8	12		3	23	24	82

Dor	NOMBRE	Tiempo	Pun tos	VISITANTE			Rebotes			Asi	Rec	Per	CT	Tapones		Mat	Faltas		VAL		
				TIROS DE 2	TIROS DE 3	TIR. LIBRES	Tot	Def	Ofe					Fav	Con		Co	Re			
7	LONCAR, NIKOLA	21:08	14	3/7	43%	2/7	29%	2/2	100%	5	3	2					3	1			
8	MISO, ANDRES	08:08	6	3/4	75%													5			
*10	JIMENEZ, CARLOS	29:34	11	3/6	50%			5/8	63%	11	10	1	2	1			2	7			
11	RODRIGUEZ, S.	19:56	7	1/2	50%	1/1	100%	2/2	100%				3	1			1	2			
12	VIDAURRETA, R.	03:06								1	1							1			
*13	AZOFRA, NACHO	20:04	3	0/1	0%	0/1	0%	3/4	75%	2	2		1	2	3		2	3			
*14	JASEN, HERNAN	21:10	14	3/9	33%	1/1	100%	5/6	83%	3	2	1	2		2		5	3			
*15	ITURBE, IKER	20:32				0/2	0%			2	2		3				1	2			
18	SUAREZ, CARLOS																				
21	PATTERSON, A.	22:06	9	3/4	75%	1/3	33%			2	1	1	3	3	3	1	5	2			
*24	GARCES, RUBEN	34:16	23	11/14	79%			1/4	25%	10	4	6	1	1		2	1	3			
	Equipo									4	3	1					2	-2			
Totales		200:00	87	27/47	57%	5/15	33%	18/26	69%	40	28	12	15	8	13	3	3	2	24	23	95

Arbitros: MAZA, MURGUI, PEREZ NIZ / Resultados parciales: (22-15), (28-23), (11-27), (20-22)

Pamesa Valencia - Ricoh Manresa

Dor	NOMBRE	Tiempo	Puntos	LOCAL					Rebotes			Asi	Rec	Per	CT	Taponos		Mat	Faltas		VAL	
				TIROS DE 2	TIROS DE 3	TIR. LIBRES	Tot	Def	Ofe	Fav	Con					Co	Re					
5	URTASUN, ALEX	18:03	4	1/1	100%	0/1	0%	2/2	100%										1	2	4	
*8	RAKOCEVIC, IGOR	37:55	26	4/10	40%	3/6	50%	9/10	90%	4	4		6	1		2	1		4	7	31	
9	ARTEAGA, O.																					
10	KAMMERICHS, F.	15:16	3	0/1	0%	1/3	33%			2		2	1			3					6	
*14	OBERTO, F.	29:07	23	10/12	83%			3/4	75%	9	6	3		3	2			1	5	3	28	
*15	LUENGO, VICTOR	27:18	6	1/1	100%	0/3	0%	4/6	67%	2	2			1	1	1			2	6	7	
*16	LLOMPART, PEDRO	24:43	4	1/1	100%	0/3	0%	2/2	100%				3	2	1	1			4	3	4	
17	RODRIGUEZ, J.																					
*18	TOMASEVIC, D.	35:32	16	6/10	60%			4/9	44%	5	4	1	2	1	1	2	2	1	3	6	15	
19	CALVO, NAHUEL																					
24	DREW, BRYCE	12:06				0/4	0%			2	1	1									-2	
32	MAINOLDI, LEO																					
	Equipo																				1	1
Totales		200:00	82	23/36	64%	4/20	20%	24/33	73%	24	17	7	12	8	5	6	4	2	2	19	28	94

Dor	NOMBRE	Tiempo	Puntos	VISITANTE					Rebotes			Asi	Rec	Per	CT	Taponos		Mat	Faltas		VAL	
				TIROS DE 2	TIROS DE 3	TIR. LIBRES	Tot	Def	Ofe	Fav	Con					Co	Re					
*4	OLIVER, ALBERT	34:31	15	3/4	75%	3/6	50%			3	1	2	4	1	4				2	3	16	
*5	MARTINEZ, RAFA	33:15	17	3/6	50%	3/5	60%	2/2	100%	1		1	2	1	1		2		4	5	14	
*6	SCHMIDT, CASEY	13:50		0/1	0%					5	5		1		1					1	5	
8	LAVIÑA, FERRAN																					
9	ESMORIS, J.R.	22:43	9	3/6	50%	1/1	100%			9	6	3	1		3		1	1	4		9	
11	BRAVO, CESAR	07:48																	5	1	-4	
12	FELIU, MIQUEL	03:51								1	1								1			
*13	RICCI, PHIL	19:32	5	1/5	20%	1/2	50%			1		1		1	1		1		2	1	-1	
16	RUBIO, GUILLEM	04:17	1					1/2	50%						1				1	1	-1	
20	ESPII, JUAN	26:45	16	2/2	100%	4/11	36%			1	1		1	3	1				5	2	5	
*31	WILLIAMS, H.	33:28	15	6/7	86%	0/1	0%	3/3	100%	11	9	2	2		5		1		4	5	23	
	Equipo									4	2	2									4	
Totales		200:00	78	18/31	58%	12/26	46%	6/7	86%	36	25	11	11	3	19	1	2	4		28	19	70

Arbitros: HIERREZUELO, GUIRAO, SACRISTAN / Resultados parciales: (22-23), (16-18), (25-12), (19-25)



PROXIMAS JORNADAS

ACB

Jornada

16

GRAN CANARIA - ETOSAALICANTE	Domingo	09-01-2005	17.00 (Ins)	La2
RICOH MANRESA - WINTERTHUR F.C. BARCELONA	Domingo	09-01-2005	12.30 h.	TVC C33 PT2 TM
REAL MADRID - LAGUN ARO BILBAO BASKET	Lunes	10-01-2005	20.30 h.	VOCENTO 1
ADECCO ESTUDIANTES - UNICAJA	Domingo	09-01-2005	19.00 h.	VOCENTO 2
TAU CERAMICA - CASADEMONT GIRONA	Sábado	08-01-2005	19.30 h.	-
C.B. GRANADA - LECHE RIO	Sábado	08-01-2005	18.30 h.	-
UNELCO TENERIFE - PLUS PUJOL LLEIDA	Domingo	09-01-2005	12.00 (Ins)	-
DKV JOVENTUT - CAJA SAN FERNANDO	Sábado	08-01-2005	20.00 h.	-
FORUM VALLADOLID - PAMESA VALENCIA	Sábado	08-01-2005	19.00 h.	VOCENTO 3

AUTONOMICAS: Canal 33 (C33) - TeleMadrid (TM) - TV Canaria TVC) - Punt 2 (PT2) - Televisión de Galicia (TVG)

VOCENTO 1: Sevilla TV - Canal 6 Murcia - Canal 8 DM Santander - Canal 10 Gijón - Telefrontera Badajoz - TVR Rioja - RTVA Aragón- Teleideal Granada - Onda 6 TV Madrid - Bilbovisión - Alava 7 - Castilla León TV (18 Tvs) - Teledonosti

VOCENTO 2: Canal Málaga

VOCENTO 3: LP Te Va Valencia

PRECEDENTES JORNADA 16	Precedentes del partido	Victorias locales (última)	Victorias visitantes (última)
GRAN CANARIA - ETOSA ALICANTE	3	3 (27/03/2004)	0
RICOH MANRESA - WINTERTHUR F.C. BARCELONA	29	8 (06/10/2002)	19 (15/02/2004)
REAL MADRID - LAGUN ARO BILBAO BASKET	INEDITO	INEDITO	INEDITO
ADECCO ESTUDIANTES - UNICAJA	23	13 (26/04/2003)	10 (28/03/2004)
TAU CERAMICA - CASADEMONT GIRONA	15	12 (27/03/2004)	3 (09/11/1995)
C.B. GRANADA - LECHE RIO	2	1 (04/01/2003)	1 (29/09/2001)
UNELCO TENERIFE - PLUS PUJOL LLEIDA	1	1 (04/10/2003)	0
DKV JOVENTUT - CAJA SAN FERNANDO	15	12 (14/02/2004)	3 (26/04/2003)
FORUM VALLADOLID - PAMESA VALENCIA	16	6 (08/11/2003)	10 (01/04/2003)

* Enfrentamiento **Ricoh Manresa - Winterthur F.C. Barcelona** : 2 empates



Servicio de Radio ACB

Información (93) 417.24.04

RDSI (93) 254.02.65

Para recibir los cortes de voz en formato MP3 a través de correo electrónico contactar con : jcerda@liga-acb.es

ACB.COM

Toda la información del baloncesto en la red

