

# Noticias

# ACB



AÑO XV - 25 Abril 2005. Departamento ACB Data  
Internet : ACB.com

**Nº 552**

**TEMPORADA**  
**2004-2005**

**JORNADAS**

**30**

**31**

## I N D I C E

Jugador de la Semana .....	2
Resultados y Clasificaciones .....	3
Topes y Dobles Figuras Jornada 30 .....	4
Topes y Dobles Figuras Jornada 31 .....	5
Cuadro de resultados .....	6
Máximos anotadores .....	6
Clasificaciones Individuales .....	7-8
Series de los equipos .....	9
Clasificaciones de Equipo .....	9-10
Fichas Partidos Jornada 30 .....	11-15
Fichas Partidos Jornada 31 .....	16-20
Estadísticas acumuladas .....	21-29
Precedentes y Próximas Jornadas .....	30



Patrocinador Oficial ACB

# JUGADOR DE LA SEMANA

## Lou ROE (Caja San Fernando)



Lou Roe ha protagonizado la actuación más destacada de las jornadas 30ª y 31ª al conseguir una media de 30 puntos (4/7 de tres, 17/31 de dos y 14/16 t.l.), capturar 11,5 rebotes, dar 2,5 asistencias, recuperar 1 balón, colocar 1 tapón y provocar 8 faltas personales, para una valoración media de 39,5 puntos. Para el jugador norteamericano ésta es su decimosexta nominación como mejor Jugador de la Semana en la ACB.

Louis Marquel 'Lou' Roe es un ala-pívot de 2,01 m., nacido el 14/07/72 en Atlantic City, New Jersey. Comenzó a jugar al baloncesto en el Atlantic City HS de su ciudad natal, para disputar posteriormente la NCAA con la Universidad de Massachusetts. Fue elegido por Detroit en la 2ª ronda del draft de la NBA de 1995 (nº 30) y por Grand Rapids en la 6ª ronda del draft de la CBA de ese mismo año (nº 81). La temporada 95/96 comienza su etapa NBA debutando con los Pistons, para firmar la siguiente campaña con Golden State. Su debut en la ACB se produjo en la temporada 97/98, cuando ficha por Unicaja. Tras su paso por la CBA (Rockford y Quad City) e Italia (Cantú), vuelve a España para disputar la LEB en las filas del Inca. Su vuelta a la ACB se produce en la temporada 2000-01 cuando ficha por el Gijón. El 11/10/2002 ficha por el Etnos Alicante como sustituto del lesionado John Williams. El pasado verano ficha por el Caja San Fernando.

## Jugador Nacional de la Semana Eduardo HERNÁNDEZ-SONSECA (Gran Canaria)



La nominación reservada para los jugadores nacidos en nuestro país ha sido esta doble jornada para Eduardo Hernández-Sonseca. El pívot del Gran Canaria logró un promedio de 17 puntos (13/19 T.2., 0/2 T.3. y 8/12 T.L.), capturó 9,5 rebotes, recuperó 0,5 balones, colocó 3 tapones y provocó 3,5 faltas personales, para lograr una media de 22 p.v.

(1) p.v. = Puntos de Valoración.

Fórmula= +[Puntos+Reb.+Asist.+Rec.+FP rec.+Tap.] - [T. fallados+Pérd.+Tap. Rec.+FP]

### VALORACIONES PARA LA JORNADA 30

JUGADOR	VAL	Pts.	Reb.	Asi.	Rec.	Per.	FPe.	FPr.	Tap.	TaR	T3p.	T2p.	T1p.
ROE, LOU	49	37	10	3	2	2	2	8	0	0	3/4	10/15	8/9
RICCI, PHIL	32	26	6	0	1	0	4	6	1	1	0/0	10/12	6/7
ALZAMORA, ALF.	31	18	9	2	3	3	3	8	0	0	0/0	7/9	4/5
GARCIA, JOJO	29	16	14	2	3	2	2	1	0	0	0/0	8/11	0/0
ANGULO, LUCIO	29	19	6	1	3	3	3	7	1	0	1/1	6/7	4/5
MARCO, CARLES	28	20	5	6	2	5	0	1	0	0	4/5	3/3	2/2
SANMARTÍN, C.	28	21	9	5	1	0	1	1	0	0	4/10	4/6	1/1
LEWIS, LARRY	27	23	7	2	0	1	1	5	1	1	1/4	7/11	6/7
TRIAS, JORDI	26	15	10	6	0	2	3	5	2	0	0/1	5/8	5/8
JASEN, HERNÁN	25	18	5	0	1	0	3	5	0	0	2/2	4/4	4/5
FUCKA, GREGOR	25	18	11	0	0	3	3	5	2	0	0/0	8/13	2/2
CARTER, M.	25	25	5	2	1	3	3	5	0	1	2/5	6/9	7/7
SCOLA, LUIS	25	21	7	4	2	0	2	3	2	4	0/0	10/16	1/3
MYERS, C.	24	23	4	5	0	4	3	5	0	0	3/9	5/5	4/4

### VALORACIONES PARA LA JORNADA 31

JUGADOR	VAL	Pts.	Reb.	Asi.	Rec.	Per.	FPe.	FPr.	Tap.	TaR	T3p.	T2p.	T1p.
GARCÉS, RUBÉN	30	21	11	0	2	3	2	5	2	0	0/0	8/11	5/8
ROE, LOU	30	23	13	2	0	0	3	8	2	3	1/3	7/16	6/7
MYERS, C.	30	25	2	4	0	0	4	5	1	0	4/6	2/3	9/9
YEBRA, OSCAR	29	23	7	1	3	1	2	0	0	0	5/6	4/5	0/0
RICCI, PHIL	29	19	10	0	2	0	2	3	0	0	1/1	7/9	2/3
HDEZ-SONSECA, E.	28	21	8	0	1	1	4	4	4	1	0/0	8/11	5/6
YOUNG, JESSE	28	21	5	1	1	2	4	6	1	0	0/0	6/6	9/10
NAVARRO, J.C.	28	22	2	1	1	0	1	6	0	0	4/5	4/6	2/2
BROKENBOROUGH, R.	27	20	2	5	2	1	3	6	0	0	0/1	6/7	8/10
LEWIS, LARRY	26	24	7	0	1	3	3	8	1	1	1/1	7/13	7/9
ARNOLD, JAMIE	25	20	4	2	2	2	3	3	0	0	2/3	4/4	6/6
SCOLA, LUIS	25	20	3	0	2	1	3	5	1	0	0/0	8/10	4/4
SCOTT, RICHARD	24	19	9	2	3	3	4	6	1	1	0/1	7/13	5/6
MACIJAUSKAS, A.	24	24	3	3	0	0	4	5	0	0	2/4	8/13	2/2

## RANKING ACB



	Total	Par	Media
1 ROE, LOU	760	31	24,5
2 SCOLA, LUIS	738	31	23,8
3 BELL, CHARLIE	638	28	22,8
4 RAKOCEVIC, IGOR	660	29	22,8
5 THOMPSON, KEVIN	685	31	22,1
6 GARBAJOSA, J.	526	26	20,2
7 JIMÉNEZ, CARLOS	621	31	20,0
8 LEWIS, LARRY	577	31	18,6
9 GARCÉS, RUBÉN	576	31	18,6
10 BULLOCK, LOUIS	537	29	18,5
11 WILLIAMS, H.	478	26	18,4
12 ALEXANDER, D.	562	31	18,1
13 TOMASEVIC, D.	371	21	17,7
14 SCOTT, RICHARD	537	31	17,3
15 OBERTO, F.	439	27	16,3
16 RICCI, PHIL	487	30	16,2
17 HOPKINS, B.	371	23	16,1
18 CALDERÓN, J.M.	437	28	15,6
19 ARNOLD, JAMIE	417	27	15,4
20 FERNÁNDEZ, RUDY	336	22	15,3
21 GABRIEL, GERMÁN	465	31	15,0
22 BODIROGA, DEJAN	431	29	14,9
23 HAMILTON, V.	437	30	14,6
24 ABRAMS, DANYA	437	31	14,1
25 VÁZQUEZ, FRAN	433	31	14,0
26 MYERS, TERRELL	428	31	13,8
27 MACIJAUSKAS, A.	398	29	13,7
28 BREMER, J.R.	374	29	12,9
29 VIDAL, SERGI	367	29	12,7
30 MCDONALD, W.	390	31	12,6
31 NAVARRO, J.C.	376	30	12,5
32 BRAMLETT, A.J.	293	24	12,2
33 SANMARTÍN, C.	377	31	12,2
34 OLIVER, ALBERT	374	31	12,1
35 ANGULO, LUCIO	361	30	12,0
36 RODRÍGUEZ, N.	371	31	12,0
37 RADULOVIC, N.	371	31	12,0
38 ALSTON, DERRICK	275	23	12,0
39 SAVANE, SITAPHA	369	31	11,9
40 PANKO, ANDY	354	30	11,8
41 PECILE, ANDREA	346	30	11,5
42 OSTOJIC, DJURO	356	31	11,5
43 WRIGHT, SHARONE	262	23	11,4
44 JUNYENT, ORIOL	350	31	11,3
45 DE MIGUEL, I.	316	28	11,3
46 FUCKA, GREGOR	338	30	11,3
47 LEWIS, QUINCY	349	31	11,3
48 ILIEVSKI, VLADO	348	31	11,2
49 GIANELLA, N.	333	30	11,1
50 SPLITTER, TIAGO	299	27	11,1

# ACB 2004/2005 - Resultados y Clasificación



Patrocinador Oficial ACB

## MEMORIA DE ALTAS Y BAJAS

- Con fecha 19/04/2005 Plus Pujol Lleida da de alta en la plantilla a **Salva Arco**.
- Con fecha 20/04/2005 Real Madrid sustituye a **Louis Bullock** por **Justin Hamilton**.
- Con fecha 21/04/2005 Gran Canaria da de baja en la plantilla a **Salva Camps**.
- Con fecha 22/04/2005 C.B. Granada sustituye a **Bud Eley** por **Rolando Howell**.

## DEBUTANTES EN LA LIGA ACB

- Con fecha 21/04/2005 (30ª j) debuta **Justin Hamilton** (Real Madrid).
- Con fecha 24/04/2005 (31ª j) debuta **Rolando Howell** (C.B. Granada).

## ASISTENCIA DE PUBLICO JORNADA 30 (media 5.482)

Etosa Alicante - Real Madrid	5.425
Winterthur FC Barcelona - TAU Cerámica	5.812
Lagun Aro Bilbao Basket - Pamesa Valencia	5.000
C.B. Granada - Adecco Estudiantes	6.180
Casademont Girona - Ricoh Manresa	4.810
Leche Río - DKV Joventut	5.450
Plus Pujol Lleida - Fórum Valladolid	4.058
Caja San Fernando - Gran Canaria	4.600
Unicaja - Unelco Tenerife	8.000
	<u>49.335</u>

## ASISTENCIA DE PUBLICO JORNADA 31 (media 6.345)

DKV Joventut - Etosa Alicante	5.598
Unelco Tenerife - Winterthur FC Barcelona	4.000
Gran Canaria - Lagun Aro Bilbao Basket	3.460
Adecco Estudiantes - Casademont Girona	7.500
C.B. Granada - Plus Pujol Lleida	6.847
Ricoh Manresa - Leche Río	5.000
TAU Cerámica - Caja San Fernando	8.200
Real Madrid - Pamesa Valencia	10.500
Fórum Valladolid - Unicaja	6.000
	<u>57.105</u>

## RESULTADOS JORNADA 30

( 20 y 21 Abril 2005 )

ETOSA ALICANTE - REAL MADRID	( 84-74 )
WINTERTHUR F.C. BARCELONA - TAU CERAMICA	( 68-82 )
LAGUN ARO BILBAO BASKET - PAMESA VALENCIA	( 78-69 )
C.B. GRANADA - ADECCO ESTUDIANTES	( 74-90 )
CASADEMONT GIRONA - RICOH MANRESA	( 89-93 )
LECHE RIO - DKV JOVENTUT	( 80-95 )
PLUS PUJOL LLEIDA - FORUM VALLADOLID	( 92-83 )
CAJA SAN FERNANDO - GRAN CANARIA	( 93-77 )
UNICAJA - UNELCO TENERIFE	( 86-67 )

## RESULTADOS JORNADA 31

( 23 y 24 Abril 2005 )

DKV JOVENTUT - ETOSA ALICANTE	( 81-78 )
UNELCO TENERIFE - WINTERTHUR FC BARCELONA	( 65-91 )
GRAN CANARIA - LAGUN ARO BILBAO BASKET	( 83-58 )
ADECCO ESTUDIANTES - CASADEMONT GIRONA	( 109-73 )
C.B. GRANADA - PLUS PUJOL LLEIDA	( 81-91 )
RICOH MANRESA - LECHE RIO	( 77-71 )
TAU CERAMICA - CAJA SAN FERNANDO	( 101-93 )
REAL MADRID - PAMESA VALENCIA	( 87-76 )
FORUM VALLADOLID - UNICAJA	( 81-78 )

## CLASIFICACION ACB 2004-2005

PO	EQUIPOS	PARTIDOS			TANTOS	
		JUG	GAN	PER	FAVO	CONT
1	TAU CERAMICA	31	25	6	2795	2433
2	REAL MADRID	31	24	7	2506	2259
3	ETOSA ALICANTE	31	23	8	2580	2381
4	UNICAJA	31	21	10	2548	2321
5	WINTERTHUR FC BARCELONA	31	21	10	2456	2365
6	DKV JOVENTUT	31	19	12	2602	2488
7	ADECCO ESTUDIANTES	31	18	13	2634	2521
8	GRAN CANARIA	31	17	14	2303	2210
9	PAMESA VALENCIA	31	15	16	2663	2656
10	CAJA SAN FERNANDO	31	13	18	2565	2605
11	LECHE RIO	31	12	19	2588	2667
12	RICOH MANRESA	31	12	19	2452	2515
13	LAGUN ARO BILBAO BASKET	31	11	20	2423	2579
14	CASADEMONT GIRONA	31	11	20	2545	2718
15	FORUM VALLADOLID	31	11	20	2434	2631
16	C.B. GRANADA	31	10	21	2417	2665
17	PLUS PUJOL LLEIDA	31	8	23	2415	2620
18	UNELCO TENERIFE	31	8	23	2221	2513



Balón Oficial ACB

# SERVICIO DE ESTADISTICAS ACB

## TOPES

TOPES	JORNADA 30	LOS MEJORES DE LA TEMPORADA
<b>TOPES DE EQUIPO</b>		
MEJOR ATAQUE	DKV JOVENTUT (95)	ETOSA ALICANTE (109 - 04ª J) CASADEMONT GIRONA (109 - 8ª J) TAU CERAMICA (109 - 29ª J)
MEJOR DEFENSA	UNICAJA (67)	TAU CERAMICA (48 - 28ª J)
VICTORIA CON MENOS PUNTOS	LAGUN ARO BILBAO BASKET (78)	GRAN CANARIA (60 - 18ª J)
DERROTA CON MAS PUNTOS	CASADEMONT GIRONA (89)	LAGUN ARO BILBAO B. (107 - 08ª J)
CANASTAS DE DOS	DKV JOVENTUT (29)	UNICAJA (38 - 15ª J)
CANASTAS TRIPLES	PLUS PUJOL LLEIDA (29)	
	ADECCO ESTUDIANTES (12)	LAGUN ARO BILBAO B. (16 - 05ª J) UNICAJA (16 - 10ª J)
TIROS LIBRES	ETOSA ALICANTE (30)	GRAN CANARIA (34 - 11ª J) ADECCO ESTUDIANTES (34 - 12ª J) FORUM VALLADOLID (34 - 27ª J)
REBOTES	WINTERTHUR FC BARCELONA (43)	PLUS PUJOL LLEIDA (51 - 06ª J) ADECCO ESTUDIANTES (51 - 17ª J)
ASISTENCIAS	TAU CERAMICA (23)	TAU CERAMICA (51 - 20ª J)
VALORACION	DKV JOVENTUT (117)	TAU CERAMICA (27 - 29ª J) TAU CERAMICA (147 - 29ª J)
<b>TOPES INDIVIDUALES</b>		
PUNTOS	ROE, LOU (37)	BELL, CHARLIE (41 - 26ª J)
CANASTAS DE DOS	SCOLA, LUIS (10)	SCOLA, LUIS (14 - 21ª J)
	RICCI, PHIL (10)	SCOTT, RICHARD (14 - 22ª J)
	ROE, LOU (10)	SCOLA, LUIS (14 - 29ª J)
CANASTAS TRIPLES	BELL, CHARLIE (5)	BELL, CHARLIE (8 - 25ª J)
TIROS LIBRES	ROE, LOU (8)	BULLOCK, LOUIS (14 - 14ª J)
REBOTES	OBERTO, FABRICIO (14)	BRAMLETT, A.J. (18 - 06ª J)
ASISTENCIAS	GARCIA, JO JO (14)	
	SANCHEZ, PEPE (8)	CORRALES, IVAN (11 - 18ª J) ILIEVSKI, VLADO (11 - 21ª J)
VALORACION	ROE, LOU (49)	SCOLA, LUIS (52 - 03ª J)

## DOBLES FIGURAS

DOBLES F. POR EQUIPOS	2004/2005	Jorn. 30	CLASIFICACION GENERAL	D.F.
	207	8	ROE, LOU (Caja San Fernando)	13
FORUM VALLADOLID	24	1	ALEXANDER, D. (Fórum Valladolid)	12
CASADEMONT GIRONA	18	1	THOMPSON, KEVIN (Casademont Girona)	10
UNELCO TENERIFE	16		HOPKINS, BERNARD (Unelco Tenerife)	9
CAJA SAN FERNANDO	15	1	GARCES, RUBEN (Adecco Estudiantes)	8
GRAN CANARIA	15	2	LEWIS, LARRY (Etosa Alicante)	7
ADECCO ESTUDIANTES	13		WILLIAMS, HARPER (Ricoh Manresa)	7
LAGUN ARO BILBAO BASKET	12		HDEZ-SONSECA, EDUARDO (Gran Canaria)	6
PAMESA VALENCIA	12	1	McDONALD, WILL (Gran Canaria)	6
RICOH MANRESA	11		OBERTO, FABRICIO (Pamesa Valencia)	6
LECHE RIO	9		GRIFFITH, RASHARD (Unelco Tenerife)	5
DKV JOVENTUT	9		HAMILTON, VENSON (DKV Joventut)	4
C.B. GRANADA	9		JIMENEZ, CARLOS (Adecco Estudiantes)	4
ETOSA ALICANTE	9		GARBAJOSA, JORGE (Unicaja)	4
UNICAJA	9		SCOLA, LUIS (TAU Cerámica)	4
PLUS PUJOL LLEIDA	9	1	WRIGHT, SHARONE (Fórum Valladolid)	4
WINTERTHUR FC BARCELONA	8	1	TOMASEVIC, DEJAN (Pamesa Valencia)	4
TAU CERAMICA	5		CORRALES, IVAN (Fórum Valladolid)	4
REAL MADRID	4		VAZQUEZ, FRAN (Unicaja)	4

DOBLES FIGURAS JORNADA 30ª	PUNTOS	REBOTES	ASIST.	REC.
FUCKA, GREGOR (Winterthur FCB)	18	11		
ROE, LOU (Caja San Fernando)	37	10		
McDONALD, WILL (Gran Canaria)	22	10		
HERNANDEZ-SONSECA, E. (Gran Canaria)	13	11		
OBERTO, FABRICIO (Pamesa Valencia)	17	14		
GARCIA, JO JO (Plus Pujol Lleida)	16	14		
CLANCY, SAM (Fórum Valladolid)	11	11		
TRIAS, JORDI (Casademont Girona)	15	10		

# SERVICIO DE ESTADISTICAS ACB

## TOPES

TOPES	JORNADA 31	LOS MEJORES DE LA TEMPORADA
<b>TOPES DE EQUIPO</b>		
MEJOR ATAQUE	ADECCO ESTUDIANTES (109)	ETOSA ALICANTE (109 - 04ª J) CASADEMONT GIRONA (109 - 8ª J) TAU CERAMICA (109 - 29ª J) ADECCO ESTUDIANTES (109 - 31ª J) TAU CERAMICA (48 - 28ª J) GRAN CANARIA (60 - 18ª J) LAGUN ARO BILBAO B. (107 - 08ª J) UNICAJA (38 - 15ª J) LAGUN ARO BILBAO B. (16 - 05ª J) UNICAJA (16 - 10ª J)
MEJOR DEFENSA	GRAN CANARIA (58)	GRAN CANARIA (34 - 11ª J)
VICTORIA CON MENOS PUNTOS	RICOH MANRESA (77)	ADECCO ESTUDIANTES (34 - 12ª J)
DERROTA CON MAS PUNTOS	CAJA SAN FERNANDO (93)	FORUM VALLADOLID (34 - 27ª J)
CANASTAS DE DOS	TAU CERAMICA (35)	PLUS PUJOL LLEIDA (51 - 06ª J)
CANASTAS TRIPLES	ADECCO ESTUDIANTES (11) CASADEMONT GIRONA (11) PAMESA VALENCIA (11) FORUM VALLADOLID (23)	ADECCO ESTUDIANTES (51 - 17ª J) TAU CERAMICA (51 - 20ª J) TAU CERAMICA (27 - 29ª J) TAU CERAMICA (147 - 29ª J)
TIROS LIBRES		
REBOTES	UNICAJA (40)	
ASISTENCIAS	DKV JOVENTUT (20)	
VALORACION	ADECCO ESTUDIANTES (143)	
<b>TOPES INDIVIDUALES</b>		
PUNTOS	MYERS, CARLTON (25)	BELL, CHARLIE (41 - 26ª J)
CANASTAS DE DOS	SCOLA, LUIS (8) HDEZ-SONSECA, E. (8) GARCES, RUBEN (8) MACIJAUSKAS, A. (8)	SCOLA, LUIS (14 - 21ª J) SCOTT, RICHARD (14 - 22ª J) SCOLA, LUIS (14 - 29ª J)
CANASTAS TRIPLES	SANTANGELO, MATT (5) YEBRA, OSCAR (5)	BELL, CHARLIE (8 - 25ª J)
TIROS LIBRES	YOUNG, JESSE (9) LEWIS, QUINCY (9) MYERS, CARLTON (9)	BULLOCK, LOUIS (14 - 14ª J)
REBOTES	ROE, LOU (13)	BRAMLETT, A.J. (18 - 06ª J)
ASISTENCIAS	SANCHEZ, PEPE (8) ILIEVSKI, VLADO (8)	CORRALES, IVAN (11 - 18ª J) ILIEVSKI, VLADO (11 - 21ª J)
VALORACION	GARCES, RUBEN (30) ROE, LOU (30) MYERS, CARLTON (30)	SCOLA, LUIS (52 - 03ª J)

## DOBLES FIGURAS

DOBLES F. POR EQUIPOS	2004/2005	Jorn. 31	CLASIFICACION GENERAL	D.F.
	212	5	ROE, LOU (Caja San Fernando)	14
FORUM VALLADOLID	24		ALEXANDER, D. (Fórum Valladolid)	12
CASADEMONT GIRONA	19	1	THOMPSON, KEVIN (Casademont Girona)	11
UNELCO TENERIFE	16		HOPKINS, BERNARD (Unelco Tenerife)	9
CAJA SAN FERNANDO	16	1	GARCES, RUBEN (Adecco Estudiantes)	9
GRAN CANARIA	15		LEWIS, LARRY (Etosa Alicante)	7
ADECCO ESTUDIANTES	14	1	WILLIAMS, HARPER (Ricoh Manresa)	7
LAGUN ARO BILBAO BASKET	12		HDEZ-SONSECA, EDUARDO (Gran Canaria)	6
PAMESA VALENCIA	12		McDONALD, WILL (Gran Canaria)	6
RICOH MANRESA	12	1	OBERTO, FABRICIO (Pamesa Valencia)	6
LECHE RIO	10	1	GRIFFITH, RASHARD (Unelco Tenerife)	5
DKV JOVENTUT	9		HAMILTON, VENSON (DKV Joventut)	4
C.B. GRANADA	9		JIMENEZ, CARLOS (Adecco Estudiantes)	4
ETOSA ALICANTE	9		GARBAJOSA, JORGE (Unicaja)	4
UNICAJA	9		SCOLA, LUIS (TAU Cerámica)	4
PLUS PUJOL LLEIDA	9		WRIGHT, SHARONE (Fórum Valladolid)	4
WINTERTHUR FC BARCELONA	8		TOMASEVIC, DEJAN (Pamesa Valencia)	4
TAU CERAMICA	5		CORRALES, IVAN (Fórum Valladolid)	4
REAL MADRID	4		VAZQUEZ, FRAN (Unicaja)	4

DOBLES FIGURAS JORNADA 31ª	PUNTOS	REBOTES	ASIST.	REC.
ROE, LOU (Caja San Fernando)	23	13		
GARCES, RUBEN (Adecco Estudiantes)	21	11		
THOMPSON, KEVIN (Casademont Girona)	11	11		
RICCI, PHIL (Ricoh Manresa)	19	10		
RODRIGUEZ, JAVI (Leche Río)	13	10		

# SERVICIO DE ESTADISTICAS ACB

## MAXIMO ANOTADOR



	PTS	Par	Media				
1 BELL, CHARLIE	756	28	27,0	26 GIANELLA, N.	390	30	13,0
2 RAKOCEVIC, IGOR	636	29	21,9	27 MCDONALD, W.	402	31	13,0
3 ROE, LOU	648	31	20,9	28 TOMASEVIC, D.	272	21	13,0
4 SCOLA, LUIS	585	31	18,9	29 WILLIAMS, H.	333	26	12,8
5 MYERS, TERRELL	574	31	18,5	30 ESPIL, JUAN	381	31	12,3
6 ALEXANDER, D.	564	31	18,2	31 RADULOVIC, N.	376	31	12,1
7 SCOTT, RICHARD	562	31	18,1	32 PANKO, ANDY	363	30	12,1
8 LEWIS, LARRY	542	31	17,5	33 FERNÁNDEZ, RUDY	257	22	11,7
9 BULLOCK, LOUIS	498	29	17,2	34 MARCO, CARLES	359	31	11,6
10 LEWIS, QUINCY	488	31	15,7	35 YEBRA, OSCAR	310	27	11,5
11 SLANINA, D.	486	31	15,7	36 OSTOJIC, DJURO	353	31	11,4
12 GARCÉS, RUBÉN	480	31	15,5	37 VÁZQUEZ, FRAN	351	31	11,3
13 THOMPSON, KEVIN	480	31	15,5	38 FUCKA, GREGOR	338	30	11,3
14 MACIJAUSKAS, A.	438	29	15,1	39 RACCA, JORGE	348	31	11,2
15 ARNOLD, JAMIE	405	27	15,0	40 ILIEVSKI, VLADO	346	31	11,2
16 GARBAJOSA, J.	387	26	14,9	41 PECILE, ANDREA	333	30	11,1
17 BODIROGA, DEJAN	428	29	14,8	42 ALSTON, DERRICK	255	23	11,1
18 RICCI, PHIL	439	30	14,6	43 JIMÉNEZ, CARLOS	341	31	11,0
19 ABRAMS, DANYA	453	31	14,6	44 SIMS, LEWIS	341	31	11,0
20 GABRIEL, GERMÁN	442	31	14,3	45 YÁÑEZ, NACHO	322	31	10,4
21 HOPKINS, B.	320	23	13,9	46 OLIVER, ALBERT	321	31	10,4
22 BREMER, J.R.	398	29	13,7	47 SANMARTÍN, C.	320	31	10,3
23 NAVARRO, J.C.	404	30	13,5	48 GOMIS, JOSEPH	258	25	10,3
24 OBERTO, F.	363	27	13,4	49 LAVIÑA, FERRAN	307	30	10,2
25 CALDERÓN, J.M.	370	28	13,2	50 ORDÍN, NACHO	317	31	10,2



	Adecco Estudiantes	C.B. Granada	Caja San Fernando	Casademont Girona	DKV Joventut	Etosa Alicante	Winterthur F.C. Barcelona	Fórum Valladolid	Gran Canaria	Lagun Aro Bilbao Basket	Leche Río	Pamesa Valencia	Plus Pujol Lleida	Real Madrid	Ricoh Manresa	Tau Cerámica	Unelco Tenerife	Unicaja
Adecco Estudiantes		77-61	109-73	87-82	68-85	66-67	91-82	68-66	99-88	82-95	104-106	88-85	95-71	88-69	101-86	83-64	75-83	
C.B. Granada	74-90		88-107	105-96	80-93	85-97	72-81	77-70	74-88	78-77	95-86	81-86	81-91	62-81	89-86	84-88	99-72	
Caja San Fernando	81-87			93-87	81-109	71-75	92-83	93-77	95-94	81-83	81-71	62-87	84-88	87-76	79-87	97-56	67-73	
Casademont Girona	80-77	87-78	100-82		74-78	86-74	68-81	77-83	109-107	92-99	85-102	79-69	93-90	89-93		81-80	70-89	
DKV Joventut	81-73	85-87	81-99	101-79		81-78	81-73	95-83	73-68	76-84	97-83	78-85	91-67		87-75	95-92	90-65	87-89
Etosa Alicante	99-64	76-67	93-88	84-75	83-87		86-80	80-81		69-79	83-78	85-78	90-83	84-74	91-72		81-60	66-64
Winterthur F.C. Barcelona	89-81	76-64	70-67	86-84		71-73		82-65	74-61	86-78	96-88	95-105	89-72	64-66		68-82	77-69	87-85
Fórum Valladolid	92-95	96-87	107-106	92-81	86-85		73-80		64-79	78-84	81-73	74-85	82-80	72-82	91-84	96-87	65-73	81-78
Gran Canaria	75-76	62-73	77-61	82-75	68-67	65-74		82-66		83-58	88-79	85-70	79-59	54-79	73-68	64-67	60-50	70-57
Lagun Aro Bilbao Basket	86-84	85-66	72-82	78-56	75-83	74-88	71-75		65-86		76-82	78-69	85-81		82-65	57-104	80-68	66-75
Leche Río	81-89		96-102		80-95	77-82	95-85	105-77	74-93	89-79		96-88	72-80	77-83	96-89	48-88	96-72	93-82
Pamesa Valencia	64-101	95-71	84-78	85-94	83-86	90-95	71-70		92-88	97-99	91-72		94-80	94-77	82-78	89-96		82-91
Plus Pujol Lleida		89-96	81-88	69-79	95-97	77-101	76-88	92-83	78-86	85-79	78-88	87-86		54-85	89-82	66-82		74-79
Real Madrid	77-68	92-73	63-66	78-67	80-72	81-61	74-81	86-62	77-66	93-51	78-76	87-76	83-65			69-74	81-72	79-71
Ricoh Manresa	88-97	88-75	87-56	97-82	79-69	69-77	91-75	76-72	76-71	100-77	77-71		80-70	83-85		72-90	86-71	66-78
Tau Cerámica	98-88	109-66	101-93	103-83	86-74	97-82	72-79	104-58	77-55	92-90	108-89	103-100		92-106	90-67		78-67	71-78
Unelco Tenerife	93-83	58-61	82-69	95-77	70-83	76-90	65-91	78-75	63-93		80-71	59-78	86-71	68-76	83-63	87-93		72-99
Unicaja		101-68	90-77	79-87	82-72	73-64	93-65	75-64	83-59	86-69		102-85	80-85	82-85	82-70	83-98	86-67	

# SERVICIO DE ESTADÍSTICAS ACB

## ESTADÍSTICAS INDIVIDUALES

### << MINUTOS JUGADOS >>

	TOT	Par	Media
THOMPSON, KEVIN	1107:46	31	35:44
ROE, LOU	1086:28	31	35:03
ALEXANDER, D.	1047:45	31	33:48
BELL, CHARLIE	936:09	28	33:26
MYERS, TERRELL	1027:52	31	33:09
RAKOCEVIC, IGOR	960:58	29	33:08
LEWIS, LARRY	1016:42	31	32:48
LEWIS, QUINCY	1004:06	31	32:23
CORRALES, IVÁN	1000:00	31	32:15
SCOTT, RICHARD	993:45	31	32:03
HOPKINS, B.	727:05	23	31:37
SLANINA, D.	974:20	31	31:26
TOMASEVIC, D.	655:31	21	31:13
SANMARTÍN, C.	965:13	31	31:08
GARBAJOSA, J.	794:55	26	30:34

### << MATES >>

	TOT	Par	Media
VÁZQUEZ, FRAN	52	31	1,68
WRIGHT, SHARONE	25	23	1,09
GARCÉS, RUBÉN	32	31	1,03
ROE, LOU	30	31	0,97
HAMILTON, V.	29	30	0,97
BURKE, PAT	27	28	0,96
FERNÁNDEZ, RUDY	17	22	0,77
GÉLABALE, M.	23	31	0,74
RICCI, PHIL	21	30	0,70
MCDONALD, W.	19	31	0,61
ARNOLD, JAMIE	16	27	0,59
DAVID, KORNEL	17	29	0,59
HDEZ-SONSECA, E.	18	31	0,58
FOTSIS, ANTONIS	14	26	0,54
KAMMERICHS, F.	14	28	0,50

### << REBOTES DEFENSIVOS >>

	TOT	Par	Media
ROE, LOU	198	31	6,39
WILLIAMS, H.	147	26	5,65
THOMPSON, KEVIN	174	31	5,61
ALEXANDER, D.	173	31	5,58
JIMÉNEZ, CARLOS	163	31	5,26
GARBAJOSA, J.	136	26	5,23
GARCÉS, RUBÉN	159	31	5,13
OBERTO, F.	131	27	4,85
FUCKA, GREGOR	143	30	4,77
TOMASEVIC, D.	100	21	4,76
LEWIS, LARRY	144	31	4,65
HOPKINS, B.	105	23	4,57
SANMARTÍN, C.	140	31	4,52
GABRIEL, GERMÁN	138	31	4,45
SAVANE, SITAPHA	136	31	4,39

### << REBOTES OFENSIVOS >>

	TOT	Par	Media
THOMPSON, KEVIN	111	31	3,58
BRAMLETT, A.J.	84	24	3,50
TOMASEVIC, D.	69	21	3,29
HOPKINS, B.	72	23	3,13
GARCÉS, RUBÉN	92	31	2,97
PHILLIP, DARREN	80	30	2,67
HAMILTON, V.	80	30	2,67
SCOLA, LUIS	80	31	2,58
ALSTON, DERRICK	59	23	2,57
WRIGHT, SHARONE	59	23	2,57
OSTOJIC, DJURO	78	31	2,52
MCDONALD, W.	77	31	2,48
ROE, LOU	76	31	2,45
ALEXANDER, D.	75	31	2,42
OBERTO, F.	64	27	2,37

### << TOTAL REBOTES >>

	Def	Ofe	TOT	Par	Media
THOMPSON, KEVIN	174	111	285	31	9,19
ROE, LOU	198	76	274	31	8,84
GARCÉS, RUBÉN	159	92	251	31	8,10
TOMASEVIC, D.	100	69	169	21	8,05
ALEXANDER, D.	173	75	248	31	8,00
BRAMLETT, A.J.	102	84	186	24	7,75
HOPKINS, B.	105	72	177	23	7,70
WILLIAMS, H.	147	47	194	26	7,46
OBERTO, F.	131	64	195	27	7,22
JIMÉNEZ, CARLOS	163	57	220	31	7,10
HAMILTON, V.	128	80	208	30	6,93
SCOLA, LUIS	133	80	213	31	6,87
GARBAJOSA, J.	136	42	178	26	6,85
MCDONALD, W.	135	77	212	31	6,84
WRIGHT, SHARONE	92	59	151	23	6,57

### << REBOTEADORES ESPAÑOLES >>

	Def	Ofe	TOT	Par	Media
JIMÉNEZ, CARLOS	163	57	220	31	7,10
GARBAJOSA, J.	136	42	178	26	6,85
HDEZ-SONSECA, E.	133	62	195	31	6,29
REYES, FELIPE	102	66	168	28	6,00
SANMARTÍN, C.	140	45	185	31	5,97
TRIAS, JORDI	114	60	174	30	5,80
VÁZQUEZ, FRAN	114	65	179	31	5,77
GABRIEL, GERMÁN	138	37	175	31	5,65
JUNYENT, ORIOL	103	64	167	31	5,39
ALZAMORA, ALF.	92	68	160	31	5,16
DE MIGUEL, I.	90	54	144	28	5,14
YÁÑEZ, NACHO	85	54	139	31	4,48
FERNÁNDEZ, J.	84	55	139	31	4,48
REYES, ALFONSO	66	55	121	30	4,03
SAN EMETERIO	74	45	119	31	3,84

### << ANOTADORES ESPAÑOLES >>

	PTS	Par	Media
GARBAJOSA, J.	387	26	14,9
GABRIEL, GERMÁN	442	31	14,3
NAVARRO, J.C.	404	30	13,5
CALDERÓN, J.M.	370	28	13,2
FERNÁNDEZ, RUDY	257	22	11,7
MARCO, CARLES	359	31	11,6
YEBRA, OSCAR	310	27	11,5
VÁZQUEZ, FRAN	351	31	11,3
JIMÉNEZ, CARLOS	341	31	11,0
YÁÑEZ, NACHO	322	31	10,4
OLIVER, ALBERT	321	31	10,4
SANMARTÍN, C.	320	31	10,3
LAVIÑA, FERRAN	307	30	10,2
ORDÍN, NACHO	317	31	10,2
SAN EMETERIO	310	31	10,0

### << ASISTENCIAS >>

	TOT	Par	Media
CORRALES, IVÁN	171	31	5,52
OLIVER, ALBERT	124	31	4,00
MARCO, CARLES	119	31	3,84
JIMÉNEZ, CARLOS	111	31	3,58
SÁNCHEZ, PEPE	89	26	3,42
MARTÍNEZ, G.	71	21	3,38
BULLOCK, LOUIS	98	29	3,38
RAKOCEVIC, IGOR	97	29	3,34
TOMASEVIC, D.	70	21	3,33
FERNÁNDEZ, RUDY	73	22	3,32
SANTANGELO, M.	79	24	3,29
CHERRY, CARLOS	97	30	3,23
SALGADO, JAVIER	100	31	3,23
CALDERÓN, J.M.	89	28	3,18
ILIEVSKI, VLADO	95	31	3,06



Patrocinador Oficial ACB

# SERVICIO DE ESTADISTICAS ACB

## << TIROS LIBRES >>

	D1/I1	Par	Media	%
RAKOCEVIC, IGOR	187/215	29	6,45	86,98 %
BELL, CHARLIE	135/162	28	4,82	83,33 %
ROE, LOU	141/185	31	4,55	76,22 %
JIMÉNEZ, CARLOS	136/177	31	4,39	76,84 %
BULLOCK, LOUIS	126/147	29	4,34	85,71 %
SCOTT, RICHARD	120/165	31	3,87	72,73 %
ABRAMS, DANYA	119/154	31	3,84	77,27 %
ALEXANDER, D.	118/145	31	3,81	81,38 %
GABRIEL, GERMÁN	110/134	31	3,55	82,09 %
HOPKINS, B.	79/113	23	3,43	69,91 %
THOMPSON, KEVIN	106/158	31	3,42	67,09 %
BODIROGA, DEJAN	98/120	29	3,38	81,67 %
LEWIS, QUINCY	104/129	31	3,35	80,62 %
SCOLA, LUIS	103/147	31	3,32	70,07 %
SLANINA, D.	101/110	31	3,26	91,82 %

## << % TIROS LIBRES >>

	CON	INT	%
ESPIL, JUAN	69	71	97,18 %
SLANINA, D.	101	110	91,82 %
MACIJAUSKAS, A.	88	96	91,67 %
MONTÁÑEZ, ROMÁN	76	86	88,37 %
SALGADO, JAVIER	79	90	87,78 %
WILLIAMS, H.	78	89	87,64 %
ANGULO, LUCIO	91	104	87,50 %
YEBRA, OSCAR	55	63	87,30 %
RAKOCEVIC, IGOR	187	215	86,98 %
BULLOCK, LOUIS	126	147	85,71 %
MARTÍNEZ, RAFA	95	111	85,59 %
RODRÍGUEZ, N.	101	119	84,87 %
BELL, CHARLIE	135	162	83,33 %
ARNOLD, JAMIE	64	77	83,12 %
GABRIEL, GERMÁN	110	134	82,09 %

## << RECUPERACIONES >>

	TOT	Par	Media
LÁBAQUE, BRUNO	64	31	2,06
JIMÉNEZ, CARLOS	54	31	1,74
BELL, CHARLIE	48	28	1,71
LEWIS, LARRY	53	31	1,71
DE MIGUEL, I.	47	28	1,68
VICTORIANO, L.	49	30	1,63
BULLOCK, LOUIS	47	29	1,62
SCOLA, LUIS	50	31	1,61
ANGULO, ALBERTO	43	27	1,59
FERNÁNDEZ, RUDY	35	22	1,59
ILIEVSKI, VLADO	47	31	1,52
MYERS, TERRELL	46	31	1,48
RADULOVIC, N.	45	31	1,45
CALDERÓN, J.M.	40	28	1,43
TOMASEVIC, D.	29	21	1,38

## << PERDIDAS >>

	TOT	Par	Media
ALEXANDER, D.	113	31	3,65
MYERS, TERRELL	97	31	3,13
HOPKINS, B.	63	23	2,74
ABRAMS, DANYA	81	31	2,61
ROE, LOU	80	31	2,58
CORRALES, IVÁN	80	31	2,58
TOMASEVIC, D.	51	21	2,43
SCOTT, RICHARD	73	31	2,35
RAKOCEVIC, IGOR	68	29	2,34
GARCÉS, RUBÉN	72	31	2,32
BELL, CHARLIE	65	28	2,32
WILLIAMS, H.	57	26	2,19
VICTORIANO, L.	65	30	2,17
SALGADO, JAVIER	66	31	2,13
BREMER, J.R.	61	29	2,10

## << TIROS DE 2 PUNTOS >>

	D2/I2	Par	Media	%
SCOLA, LUIS	241/380	31	7,77	63,42 %
ROE, LOU	210/394	31	6,77	53,30 %
SCOTT, RICHARD	209/373	31	6,74	56,03 %
GARCÉS, RUBÉN	196/320	31	6,32	61,25 %
OBERTO, F.	164/261	27	6,07	62,84 %
THOMPSON, KEVIN	187/316	31	6,03	59,18 %
ALEXANDER, D.	187/348	31	6,03	53,74 %
LEWIS, LARRY	173/314	31	5,58	55,10 %
RICCI, PHIL	158/273	30	5,27	57,88 %
TOMASEVIC, D.	110/193	21	5,24	56,99 %
HOPKINS, B.	119/244	23	5,17	48,77 %
MCDONALD, W.	155/292	31	5,00	53,08 %
BELL, CHARLIE	135/267	28	4,82	50,56 %
ABRAMS, DANYA	149/302	31	4,81	49,34 %
VÁZQUEZ, FRAN	146/230	31	4,71	63,48 %

## << % TIROS DE 2 PUNTOS >>

	CON	INT	%
RODRÍGUEZ, BERN	66	93	70,97 %
VÁZQUEZ, FRAN	146	230	63,48 %
SCOLA, LUIS	241	380	63,42 %
RODRÍGUEZ, S.	88	140	62,86 %
OBERTO, F.	164	261	62,84 %
GÉLABALE, M.	73	119	61,34 %
GARCÉS, RUBÉN	196	320	61,25 %
HAMILTON, V.	100	165	60,61 %
THOMPSON, KEVIN	187	316	59,18 %
FERNÁNDEZ, RUDY	66	112	58,93 %
BODIROGA, DEJAN	132	226	58,41 %
ARNOLD, JAMIE	127	218	58,26 %
MACIJAUSKAS, A.	76	131	58,02 %
CONLEY, ROBERT	77	133	57,89 %
RICCI, PHIL	158	273	57,88 %

## << TAPONES EFECTUADOS >>

	TOT	Par	Media
HAMILTON, V.	67	30	2,23
HDEZ-SONSECA, E.	49	31	1,58
WRIGHT, SHARONE	34	23	1,48
VÁZQUEZ, FRAN	44	31	1,42
RICCI, PHIL	40	30	1,33
WILLIAMS, H.	34	26	1,31
ALSTON, DERRICK	29	23	1,26
BRAMLETT, A.J.	30	24	1,25
SAVANE, SITAPHA	38	31	1,23
GARCÉS, RUBÉN	37	31	1,19
SCOLA, LUIS	36	31	1,16
ELEY, BUD	33	30	1,10
SPLITTER, TIAGO	27	27	1,00
THOMPSON, KEVIN	30	31	0,97
FUCKA, GREGOR	29	30	0,97

## << TAPONES RECIBIDOS >>

	TOT	Par	Media
ALEXANDER, D.	31	31	1,00
HOPKINS, B.	21	23	0,91
BELL, CHARLIE	25	28	0,89
SCOTT, RICHARD	26	31	0,84
REYES, ALFONSO	24	30	0,80
OSTOJIC, DJURO	24	31	0,77
RAKOCEVIC, IGOR	22	29	0,76
ABRAMS, DANYA	23	31	0,74
RICCI, PHIL	20	30	0,67
THOMPSON, KEVIN	20	31	0,65
MCDONALD, W.	20	31	0,65
GIANELLA, N.	19	30	0,63
BRAMLETT, A.J.	15	24	0,63
TOMASEVIC, D.	13	21	0,62
PANKO, ANDY	18	30	0,60

## << TRIPLES CONVERTIDOS >>

	D3/I3	Par	Media	%
BELL, CHARLIE	117/263	28	4,18	44,49 %
MYERS, TERRELL	89/226	31	2,87	39,38 %
SLANINA, D.	85/223	31	2,74	38,12 %
ESPIL, JUAN	80/189	31	2,58	42,33 %
MARCO, CARLES	72/159	31	2,32	45,28 %
MACIJAUSKAS, A.	66/155	29	2,28	42,58 %
RAKOCEVIC, IGOR	63/134	29	2,17	47,01 %
ORDÍN, NACHO	66/158	31	2,13	41,77 %
YEBRA, OSCAR	57/120	27	2,11	47,50 %
ITURBE, IKER	63/140	30	2,10	45,00 %
GARBAJOSA, J.	51/111	26	1,96	45,95 %
HERREROS, A.	56/120	29	1,93	46,67 %
BULLOCK, LOUIS	56/147	29	1,93	38,10 %
RACCA, JORGE	59/146	31	1,90	40,41 %
LEWIS, QUINCY	58/180	31	1,87	32,22 %

## << % TIROS DE 3 PUNTOS >>

	CON	INT	%
ABBIO, A.	38	77	49,35 %
HERRMANN, W.	33	69	47,83 %
YEBRA, OSCAR	57	120	47,50 %
RAKOCEVIC, IGOR	63	134	47,01 %
HERREROS, A.	56	120	46,67 %
GARBAJOSA, J.	51	111	45,95 %
HANSEN, TRAVIS	44	96	45,83 %
ILIEVSKI, VLADO	53	116	45,69 %
LEWIS, LARRY	36	79	45,57 %
MARCO, CARLES	72	159	45,28 %
ITURBE, IKER	63	140	45,00 %
BELL, CHARLIE	117	263	44,49 %
NAVARRO, J.C.	51	115	44,35 %
CALDERÓN, J.M.	35	80	43,75 %
MARTÍNEZ, RAFA	31	72	43,06 %

## << FALTAS PERSONALES Y TECNICAS >>

	TOT	Par	Media
OBERTO, F.	104	27	3,85
DE MIGUEL, I.	107	28	3,82
SCOTT, RICHARD	118	31	3,81
HAMILTON, V.	110	30	3,67
OSTOJIC, DJURO	113	31	3,65
ELEY, BUD	108	30	3,60
BRAMLETT, A.J.	86	24	3,58
MCDONALD, W.	111	31	3,58
ABRAMS, DANYA	110	31	3,55
VICTORIANO, L.	105	30	3,50
ALEXANDER, D.	108	31	3,48
ROE, LOU	106	31	3,42
RODRÍGUEZ, JAVI	102	30	3,40
REYES, FELIPE	95	28	3,39
WRIGHT, SHARONE	78	23	3,39

## << FALTAS RECIBIDAS >>

	TOT	Par	Media
RAKOCEVIC, IGOR	188	29	6,48
ROE, LOU	182	31	5,87
SCOTT, RICHARD	170	31	5,48
BELL, CHARLIE	153	28	5,46
HOPKINS, B.	123	23	5,35
THOMPSON, KEVIN	164	31	5,29
JIMÉNEZ, CARLOS	162	31	5,23
BULLOCK, LOUIS	151	29	5,21
GARBAJOSA, J.	126	26	4,85
MYERS, TERRELL	150	31	4,84
ABRAMS, DANYA	148	31	4,77
ALEXANDER, D.	146	31	4,71
PECILE, ANDREA	140	30	4,67
GABRIEL, GERMÁN	144	31	4,65
DE MIGUEL, I.	130	28	4,64



# SERVICIO DE ESTADISTICAS ACB

## ESTADISTICAS DE EQUIPO

### << MEJOR ATAQUE >>

	PTS	Par	Media
TAU CERAMICA	2795	31	90,16
PAMESA VALENCIA	2663	31	85,90
ADECCO ESTUDIANTES	2634	31	84,97
DKV JOVENTUT	2602	31	83,94
LECHE RIO	2588	31	83,48
ETOSA ALICANTE	2580	31	83,23
CAJA SAN FERNANDO	2565	31	82,74
UNICAJA	2548	31	82,19
CASADEMONT GIRONA	2545	31	82,10
REAL MADRID	2506	31	80,84
WINTERTHUR FCB	2456	31	79,23
RICOH MANRESA	2452	31	79,10
FORUM VALLADOLID	2434	31	78,52
LAGUN ARO BILBAO BASKET	2423	31	78,16
CB GRANADA	2417	31	77,97
PLUS PUJOL LLEIDA	2415	31	77,90
GRAN CANARIA	2303	31	74,29
UNELCO TENERIFE	2221	31	71,65

### << MEJOR DEFENSA >>

	PTS	Par	Media
GRAN CANARIA	2210	31	71,29
REAL MADRID	2259	31	72,87
UNICAJA	2321	31	74,87
WINTERTHUR FCB	2365	31	76,29
ETOSA ALICANTE	2381	31	76,81
TAU CERAMICA	2433	31	78,48
DKV JOVENTUT	2488	31	80,26
UNELCO TENERIFE	2513	31	81,06
RICOH MANRESA	2515	31	81,13
ADECCO ESTUDIANTES	2521	31	81,32
LAGUN ARO BILBAO BASKET	2579	31	83,19
CAJA SAN FERNANDO	2605	31	84,03
PLUS PUJOL LLEIDA	2620	31	84,52
FORUM VALLADOLID	2631	31	84,87
PAMESA VALENCIA	2656	31	85,68
CB GRANADA	2665	31	85,97
LECHE RIO	2667	31	86,03
CASADEMONT GIRONA	2718	31	87,68

### << MATES >>

	TOT	Par	Media
DKV JOVENTUT	93	31	3,00
REAL MADRID	88	31	2,84
UNICAJA	85	31	2,74
FORUM VALLADOLID	68	31	2,19
ADECCO ESTUDIANTES	65	31	2,10
TAU CERAMICA	62	31	2,00
GRAN CANARIA	58	31	1,87
PAMESA VALENCIA	46	31	1,48
CASADEMONT GIRONA	41	31	1,32
CAJA SAN FERNANDO	41	31	1,32
PLUS PUJOL LLEIDA	34	31	1,10
LECHE RIO	30	31	0,97
ETOSA ALICANTE	29	31	0,94
WINTERTHUR FCB	29	31	0,94
RICOH MANRESA	28	31	0,90
UNELCO TENERIFE	28	31	0,90
LAGUN ARO BILBAO BASKET	21	31	0,68
CB GRANADA	18	31	0,58

### << ASISTENCIAS >>

	TOT	Par	Media
TAU CERAMICA	504	31	16,26
DKV JOVENTUT	501	31	16,16
ADECCO ESTUDIANTES	457	31	14,74
PAMESA VALENCIA	454	31	14,65
UNICAJA	439	31	14,16
CAJA SAN FERNANDO	422	31	13,61
CASADEMONT GIRONA	410	31	13,23
REAL MADRID	400	31	12,90
ETOSA ALICANTE	390	31	12,58
RICOH MANRESA	389	31	12,55
WINTERTHUR FCB	386	31	12,45
FORUM VALLADOLID	366	31	11,81
GRAN CANARIA	364	31	11,74
LAGUN ARO BILBAO BASKET	362	31	11,68
CB GRANADA	346	31	11,16
PLUS PUJOL LLEIDA	336	31	10,84
UNELCO TENERIFE	313	31	10,10
LECHE RIO	298	31	9,61

### << VALORACION >>

	TOT	Par	Media
TAU CERAMICA	3198	31	103,16
ADECCO ESTUDIANTES	2888	31	93,16
DKV JOVENTUT	2830	31	91,29
ETOSA ALICANTE	2827	31	91,19
UNICAJA	2805	31	90,48
PAMESA VALENCIA	2789	31	89,97
REAL MADRID	2681	31	86,48
WINTERTHUR FCB	2680	31	86,45
CAJA SAN FERNANDO	2597	31	83,77
RICOH MANRESA	2569	31	82,87
CASADEMONT GIRONA	2538	31	81,87
LAGUN ARO BILBAO BASKET	2450	31	79,03
GRAN CANARIA	2418	31	78,00
FORUM VALLADOLID	2415	31	77,90
PLUS PUJOL LLEIDA	2409	31	77,71
LECHE RIO	2388	31	77,03
CB GRANADA	2371	31	76,48
UNELCO TENERIFE	1996	31	64,39

## LAS SERIES DE LOS EQUIPOS

	JORNADA																																		TO TAL	CA SA	FUE RA	SERIE	
	1	2	3	4	5	6	7	8	9	10	11	12	13	14	15	16	17	18	19	20	21	22	23	24	25	26	27	28	29	30	31	32	33	34				+	-
ADECCO ESTUDIANTES	d	d	v	d	d	v	d	v	v	v	v	v	v	v	v	d	d	v	d	v	d	v	d	v	d	v	d	v	d	v	v			18-13	11-5	7-8	8	3	
C.B. GRANADA	d	v	d	v	d	d	d	v	d	v	v	d	d	v	v	d	d	d	d	d	d	v	v	v	d	d	d	d	d	d			10-21	6-10	4-11	3	6		
CAJA SAN FERNANDO	d	v	v	d	d	v	v	d	d	v	v	v	v	d	v	d	d	d	v	d	d	d	v	d	d	v	d	d	v	d			13-18	7-8	6-10	4	3		
CASADEMONT GIRONA	d	d	d	v	v	v	d	v	d	d	v	d	d	d	d	v	d	v	d	v	d	v	d	d	v	d	d	v	v	d			11-20	8-7	3-13	3	5		
DKV JOVENTUT	v	d	v	d	d	v	d	v	d	v	d	d	d	v	v	v	v	v	v	v	v	v	v	v	d	v	v	v	d	v	v			19-12	11-5	8-7	8	3	
ETOSA ALICANTE	v	v	v	v	v	v	v	v	v	d	v	v	v	d	v	d	d	v	v	v	v	v	v	d	v	d	v	v	v	v	d			23-8	12-3	11-5	9	2	
WINTERTHUR FC BARCELONA	v	v	v	v	v	v	v	d	v	v	v	d	d	d	v	d	v	v	v	d	v	d	v	v	d	v	v	d	v	d	v			21-10	11-4	10-6	7	3	
FORUM VALLADOLID	v	d	d	v	d	d	v	d	v	v	d	d	d	d	v	d	d	d	d	d	v	d	d	v	d	v	d	v	d	v			11-20	9-7	2-13	2	6		
GRAN CANARIA	d	v	v	d	d	v	v	v	d	v	v	v	v	v	d	d	v	v	v	d	d	v	v	d	d	d	v	d	v	d	v			17-14	11-5	6-9	5	4	
LAGUN ARO BILBAO B.	d	v	d	d	v	d	d	d	v	d	v	v	v	v	v	d	d	d	d	d	d	d	v	d	v	v	d	v	d	v	d			11-20	7-8	4-12	4	7	
LECHE RIO	d	d	v	d	d	d	v	d	d	d	d	v	v	v	d	v	v	v	v	d	v	v	v	d	d	v	d	d	v	d			12-19	7-8	5-11	4	5		
PAMESA VALENCIA	v	d	d	v	v	v	d	d	v	d	d	v	v	v	v	v	v	v	v	v	d	d	d	d	v	d	d	v	d	d			15-16	8-7	7-9	8	5		
PLUS PUJOL LLEIDA	d	v	d	v	d	d	d	d	d	v	d	d	d	d	d	v	d	d	d	d	d	d	d	v	d	v	d	v	v			8-23	4-11	4-12	2*	7			
REAL MADRID	v	v	v	v	v	v	v	v	v	v	d	d	v	v	v	v	d	v	d	v	v	d	v	v	v	v	v	v	v	d	d			24-7	13-3	11-4	10	2	
RICOH MANRESA	v	d	d	d	v	d	v	v	d	d	d	d	d	v	d	d	d	d	v	d	d	d	d	v	d	v	v	v			12-19	11-5	1-14	3*	5				
TAU CERAMICA	v	v	v	v	v	d	d	d	v	d	v	v	v	v	v	v	v	v	v	v	v	v	v	v	v	v	v	d	d	v	v			25-6	13-3	12-3	15	3	
UNELCO TENERIFE	d	d	d	d	v	d	v	d	d	d	d	v	d	d	d	v	d	d	d	v	d	d	d	v	d	v	d	d	d	d			8-23	7-9	1-14	1	4*		
UNICAJA	v	d	d	d	d	v	v	v	d	v	d	d	v	v	v	v	v	v	v	v	v	v	v	v	v	v	d	v	v	v	v			21-10	11-4	10-6	11	4	

Claves: d=derrota / v=victoria / con un punto=indica partido jugado en casa / el asterisco (\*) indica que la serie está abierta

# SERVICIO DE ESTADISTICAS ACB

## << % TIROS LIBRES >>

	CON	INT	%
ETOSA ALICANTE	626	791	79,14
RICOH MANRESA	550	697	78,91
WINTERTHUR FCB	476	606	78,55
CAJA SAN FERNANDO	522	681	76,65
LAGUN ARO BILBAO BASKET	488	641	76,13
CB GRANADA	547	722	75,76
TAU CERAMICA	536	718	74,65
FORUM VALLADOLID	562	754	74,54
LECHE RIO	547	749	73,03
ADECCO ESTUDIANTES	548	751	72,97
UNICAJA	444	614	72,31
REAL MADRID	488	675	72,30
DKV JOVENTUT	471	652	72,24
PAMESA VALENCIA	554	768	72,14
CASADEMONT GIRONA	480	675	71,11
UNELCO TENERIFE	368	539	68,27
PLUS PUJOL LLEIDA	558	845	66,04
GRAN CANARIA	414	630	65,71

## << REBOTES DEFENSIVOS >>

	TOT	Par	Media
GRAN CANARIA	802	31	25,87
UNICAJA	743	31	23,97
ADECCO ESTUDIANTES	735	31	23,71
WINTERTHUR FCB	707	31	22,81
FORUM VALLADOLID	700	31	22,58
TAU CERAMICA	699	31	22,55
LAGUN ARO BILBAO BASKET	698	31	22,52
RICOH MANRESA	693	31	22,35
ETOSA ALICANTE	692	31	22,32
REAL MADRID	690	31	22,26
CASADEMONT GIRONA	689	31	22,23
PAMESA VALENCIA	688	31	22,19
UNELCO TENERIFE	672	31	21,68
CAJA SAN FERNANDO	671	31	21,65
PLUS PUJOL LLEIDA	666	31	21,48
DKV JOVENTUT	657	31	21,19
CB GRANADA	644	31	20,77
LECHE RIO	638	31	20,58

## << RECUPERACIONES >>

	TOT	Par	Media
ADECCO ESTUDIANTES	313	31	10,10
ETOSA ALICANTE	289	31	9,32
LECHE RIO	284	31	9,16
DKV JOVENTUT	281	31	9,06
LAGUN ARO BILBAO BASKET	280	31	9,03
CASADEMONT GIRONA	274	31	8,84
TAU CERAMICA	267	31	8,61
REAL MADRID	265	31	8,55
PLUS PUJOL LLEIDA	257	31	8,29
PAMESA VALENCIA	248	31	8,00
CB GRANADA	242	31	7,81
GRAN CANARIA	237	31	7,65
CAJA SAN FERNANDO	234	31	7,55
UNELCO TENERIFE	229	31	7,39
UNICAJA	227	31	7,32
WINTERTHUR FCB	216	31	6,97
FORUM VALLADOLID	213	31	6,87
RICOH MANRESA	185	31	5,97

## << PERDIDAS >>

	TOT	Par	Media
TAU CERAMICA	335	31	10,81
UNICAJA	381	31	12,29
WINTERTHUR FCB	383	31	12,35
RICOH MANRESA	383	31	12,35
PLUS PUJOL LLEIDA	386	31	12,45
REAL MADRID	387	31	12,48
GRAN CANARIA	390	31	12,58
CAJA SAN FERNANDO	392	31	12,65
LECHE RIO	392	31	12,65
ETOSA ALICANTE	408	31	13,16
CB GRANADA	411	31	13,26
PAMESA VALENCIA	416	31	13,42
LAGUN ARO BILBAO BASKET	420	31	13,55
DKV JOVENTUT	424	31	13,68
UNELCO TENERIFE	426	31	13,74
FORUM VALLADOLID	444	31	14,32
ADECCO ESTUDIANTES	447	31	14,42
CASADEMONT GIRONA	464	31	14,97

## << % TIROS DE 2 PUNTOS >>

	CON	INT	%
UNICAJA	671	1196	56,10
PAMESA VALENCIA	693	1236	56,07
TAU CERAMICA	810	1446	56,02
ADECCO ESTUDIANTES	692	1279	54,10
CASADEMONT GIRONA	680	1276	53,29
DKV JOVENTUT	707	1329	53,20
ETOSA ALICANTE	674	1288	52,33
REAL MADRID	643	1229	52,32
RICOH MANRESA	549	1050	52,29
WINTERTHUR FCB	696	1335	52,13
LAGUN ARO BILBAO BASKET	648	1247	51,96
CAJA SAN FERNANDO	675	1316	51,29
FORUM VALLADOLID	639	1258	50,79
CB GRANADA	635	1282	49,53
LECHE RIO	641	1297	49,42
GRAN CANARIA	652	1322	49,32
PLUS PUJOL LLEIDA	693	1440	48,13
UNELCO TENERIFE	577	1262	45,72

## << REBOTES OFENSIVOS >>

	TOT	Par	Media
DKV JOVENTUT	410	31	13,23
PLUS PUJOL LLEIDA	389	31	12,55
GRAN CANARIA	386	31	12,45
UNELCO TENERIFE	382	31	12,32
LECHE RIO	377	31	12,16
REAL MADRID	377	31	12,16
CAJA SAN FERNANDO	364	31	11,74
ADECCO ESTUDIANTES	352	31	11,35
CASADEMONT GIRONA	350	31	11,29
FORUM VALLADOLID	349	31	11,26
TAU CERAMICA	340	31	10,97
ETOSA ALICANTE	327	31	10,55
CB GRANADA	321	31	10,35
UNICAJA	301	31	9,71
PAMESA VALENCIA	292	31	9,42
LAGUN ARO BILBAO BASKET	292	31	9,42
WINTERTHUR FCB	282	31	9,10
RICOH MANRESA	265	31	8,55

## << TAPONES EFECTUADOS >>

	TOT	Par	Media
REAL MADRID	133	31	4,29
GRAN CANARIA	126	31	4,06
DKV JOVENTUT	125	31	4,03
UNICAJA	107	31	3,45
RICOH MANRESA	107	31	3,45
TAU CERAMICA	105	31	3,39
PLUS PUJOL LLEIDA	104	31	3,35
WINTERTHUR FCB	95	31	3,06
ETOSA ALICANTE	95	31	3,06
FORUM VALLADOLID	91	31	2,94
CASADEMONT GIRONA	86	31	2,77
PAMESA VALENCIA	85	31	2,74
ADECCO ESTUDIANTES	81	31	2,61
CB GRANADA	78	31	2,52
CAJA SAN FERNANDO	63	31	2,03
LAGUN ARO BILBAO BASKET	59	31	1,90
UNELCO TENERIFE	56	31	1,81
LECHE RIO	45	31	1,45

## << TAPONES RECIBIDOS >>

	TOT	Par	Media
UNICAJA	57	31	1,84
REAL MADRID	68	31	2,19
TAU CERAMICA	72	31	2,32
WINTERTHUR FCB	75	31	2,42
CASADEMONT GIRONA	84	31	2,71
ETOSA ALICANTE	86	31	2,77
DKV JOVENTUT	86	31	2,77
RICOH MANRESA	89	31	2,87
CAJA SAN FERNANDO	91	31	2,94
PAMESA VALENCIA	92	31	2,97
GRAN CANARIA	93	31	3,00
ADECCO ESTUDIANTES	96	31	3,10
LAGUN ARO BILBAO BASKET	96	31	3,10
UNELCO TENERIFE	105	31	3,39
FORUM VALLADOLID	107	31	3,45
CB GRANADA	111	31	3,58
PLUS PUJOL LLEIDA	114	31	3,68
LECHE RIO	119	31	3,84

## << % TIROS DE 3 PUNTOS >>

	CON	INT	%
WINTERTHUR FCB	196	451	43,46
PAMESA VALENCIA	241	587	41,06
TAU CERAMICA	213	527	40,42
UNICAJA	254	637	39,87
RICOH MANRESA	268	696	38,51
REAL MADRID	244	643	37,95
LECHE RIO	253	679	37,26
DKV JOVENTUT	239	648	36,88
ADECCO ESTUDIANTES	234	642	36,45
CAJA SAN FERNANDO	231	639	36,15
CB GRANADA	200	554	36,10
ETOSA ALICANTE	202	562	35,94
UNELCO TENERIFE	233	666	34,98
CASADEMONT GIRONA	235	673	34,92
LAGUN ARO BILBAO BASKET	213	620	34,35
FORUM VALLADOLID	198	582	34,02
PLUS PUJOL LLEIDA	157	477	32,91
GRAN CANARIA	195	608	32,07

## << TOTAL REBOTES >>

	Def	Ofe	TOT	Par	Media
GRAN CANARIA	802	386	1188	31	38,32
ADECCO ESTUDIANTES	735	352	1087	31	35,06
DKV JOVENTUT	657	410	1067	31	34,42
REAL MADRID	690	377	1067	31	34,42
PLUS PUJOL LLEIDA	666	389	1055	31	34,03
UNELCO TENERIFE	672	382	1054	31	34,00
FORUM VALLADOLID	700	349	1049	31	33,84
UNICAJA	743	301	1044	31	33,68
TAU CERAMICA	699	340	1039	31	33,52
CASADEMONT GIRONA	689	350	1039	31	33,52
CAJA SAN FERNANDO	671	364	1035	31	33,39
ETOSA ALICANTE	692	327	1019	31	32,87
LECHE RIO	638	377	1015	31	32,74
LAGUN ARO BILBAO B.	698	292	990	31	31,94
WINTERTHUR FCB	707	282	989	31	31,90
PAMESA VALENCIA	688	292	980	31	31,61
CB GRANADA	644	321	965	31	31,13
RICOH MANRESA	693	265	958	31	30,90

## << FALTAS PERSONALES Y TECNICAS >>

	TOT	Par	Media
WINTERTHUR FCB	642	31	20,71
GRAN CANARIA	651	31	21,00
ADECCO ESTUDIANTES	661	31	21,32
ETOSA ALICANTE	676	31	21,81
UNELCO TENERIFE	687	31	22,16
RICOH MANRESA	689	31	22,23
TAU CERAMICA	695	31	22,42
PLUS PUJOL LLEIDA	699	31	22,55
CB GRANADA	701	31	22,61
DKV JOVENTUT	702	31	22,65
UNICAJA	715	31	23,06
LAGUN ARO BILBAO BASKET	717	31	23,13
CAJA SAN FERNANDO	724	31	23,35
CASADEMONT GIRONA	726	31	23,42
FORUM VALLADOLID	732	31	23,61
REAL MADRID	750	31	24,19
PAMESA VALENCIA	756	31	24,39
LECHE RIO	792	31	25,55

## << FALTAS RECIBIDAS >>

	TOT	Par	Media
PLUS PUJOL LLEIDA	795	31	25,65
ETOSA ALICANTE	763	31	24,61
LECHE RIO	745	31	24,03
FORUM VALLADOLID	740	31	23,87
LAGUN ARO BILBAO BASKET	728	31	23,48
PAMESA VALENCIA	726	31	23,42
CB GRANADA	722	31	23,29
TAU CERAMICA	722	31	23,29
ADECCO ESTUDIANTES	718	31	23,16
RICOH MANRESA	715	31	23,06
CAJA SAN FERNANDO	693	31	22,35
CASADEMONT GIRONA	687	31	22,16
REAL MADRID	687	31	22,16
DKV JOVENTUT	678	31	21,87
UNICAJA	671	31	21,65
WINTERTHUR FCB	662	31	21,35
GRAN CANARIA	633	31	20,42
UNELCO TENERIFE	630	31	20,32

84-74

**Etosa Alicante - Real Madrid**

Dor	NOMBRE	Tiempo	Pun tos	LOCAL				Rebotes			Asi	Rec	Per	CT	Tapones		Mat	Faltas		VAL		
				TIROS DE 2	TIROS DE 3	TIR. LIBRES		Tot	Def	Ofe					Fav	Con		Co	Re			
4	HERNANDEZ, B.	19:25	5		1/1	100%	2/2	100%	1		1						3	2	6			
*5	RODRIGUEZ, N.	21:48	4	0/1	0%		4/6	67%	3	3		5					1	5	13			
*7	ANGULO, LUCIO	30:35	19	6/7	86%	1/1	100%	4/5	80%	6	5	1	1	3	3	1	1	3	7	29		
10	WEIGAND, AXEL	13:35	4	2/2	100%	0/1	0%			1	1							2		2		
13	GARCIA, HECTOR																					
14	JUNYENT, ORIOL	24:31	13	3/5	60%	0/2	0%	7/9	78%	3	3		4	1	3		2	2	5	13		
*15	DE MIGUEL, I.	15:29	4	0/2	0%	1/1	100%	1/2	50%	3	3			1	1			5	3	2		
*24	LEWIS, QUINCY	34:37	12	3/6	50%	0/4	0%	6/7	86%	7	6	1	2	1	7	1	1	3	4	7		
33	MORENTIN, R.																					
*40	LEWIS, LARRY	40:00	23	7/11	64%	1/4	25%	6/7	86%	7	5	2	2		1	3	1	1	2	1	5	27
	Equipo									3	3			1						4		
Totales		200:00	84	21/34	62%	4/14	29%	30/38	79%	34	26	8	15	7	15	5	2	4	3	20	31	103

Dor	NOMBRE	Tiempo	Pun tos	VISITANTE				Rebotes			Asi	Rec	Per	CT	Tapones		Mat	Faltas		VAL		
				TIROS DE 2	TIROS DE 3	TIR. LIBRES		Tot	Def	Ofe					Fav	Con		Co	Re			
4	HAMILTON, JUSTIN	12:46	5	1/5	20%	1/3	33%	2/2	100%	1	1		1	1	1			3		-2		
*5	SONKO, MOUS	19:14	4	1/1	100%	0/1	0%	2/2	100%	5	5		1		2			5	3	5		
*6	BENNETT, ELMER	27:54	10	1/2	50%	1/5	20%	5/6	83%	2	1	1				1		1	5	9		
7	STOJIC, MARIO	07:29		0/1	0%	0/2	0%											1		-4		
9	FOTSIS, ANTONIS	11:27	3			1/1	100%			1	1					1		5		1		
11	HERREROS, A.	22:25	10	0/2	0%	3/4	75%	1/2	50%	1	1			1	2			1	1	6		
12	BUENO, ANTONIO																					
*14	REYES, FELIPE	24:14	14	6/8	75%			2/4	50%	5	2	3			3		1	3	6	15		
*15	GELABALE, M.	30:52	17	5/6	83%	1/3	33%	4/4	100%	2		2		1	1		2	3	3	18		
*17	HERVELLE, AXEL	25:25	5	0/3	0%	1/4	25%	2/2	100%	3	1	2	2	2	1		1	4	1	3		
31	BURKE, PAT	18:14	6	3/7	43%					3	2	1		2	1		1	5	1	1		
	Equipo									3	3			1						2		
Totales		200:00	74	17/35	49%	8/23	35%	16/20	80%	26	17	9	4	8	12		4	2	2	31	20	54

Arbitros: MITJANA, FERNANDEZ, MARTINEZ DIEZ / Resultados parciales: (21-17), (14-19), (24-16), (25-22)

68-82

**Winterthur F.C. Barcelona - TAU Cerámica**

Dor	NOMBRE	Tiempo	Pun tos	LOCAL				Rebotes			Asi	Rec	Per	CT	Tapones		Mat	Faltas		VAL	
				TIROS DE 2	TIROS DE 3	TIR. LIBRES		Tot	Def	Ofe					Fav	Con		Co	Re		
*6	ILIEVSKI, VLADO	23:03	5	0/3	0%	1/2	50%	2/2	100%	2	2		1	2	3			4	3	2	
*7	FUCKA, GREGOR	34:17	18	8/13	62%			2/2	100%	11	8	3			3	2		3	5	25	
9	DREJER, C.																				
*10	BODIROGA, DEJAN	31:47	13	6/12	50%			1/1	100%	5	1	4	1		1	2	2	4	3	9	
11	NAVARRO, J.C.	24:21	16	5/9	56%	2/5	40%			2	2		4		4	1	1	4	1	7	
*14	DE LA FUENTE, R.	22:57		0/3	0%	0/2	0%			4	3	1	2	1			1			1	
*25	ZIZIC, ANDRIJA	22:38	8	4/8	50%					7	4	3			1	1		1		9	
30	VAN DE HARE, R.																				
32	SADA, VICTOR	05:43				0/1	0%													-1	
33	GASOL, MARC	14:25	4	2/3	67%					4	3	1			1		2	1	1	8	
42	DAVIS, DEVIN	08:40	2	1/3	33%					3	3					1		3	3	2	
44	GRIMAU, ROGER	12:09	2	0/1	0%	0/1	0%	2/2	100%	1	1				1			1	1		
	Equipo									4	2	2			2					2	
Totales		200:00	68	26/55	47%	3/11	27%	7/7	100%	43	29	14	8	3	16	3	5	6	21	17	64

Dor	NOMBRE	Tiempo	Pun tos	VISITANTE				Rebotes			Asi	Rec	Per	CT	Tapones		Mat	Faltas		VAL		
				TIROS DE 2	TIROS DE 3	TIR. LIBRES		Tot	Def	Ofe					Fav	Con		Co	Re			
*4	SCOLA, LUIS	33:21	21	10/16	63%			1/3	33%	7	5	2	4	2	3	2	4	2	3	25		
*5	PRIGIONI, PABLO	10:00	2	1/1	100%					1	1		2		1			1		3		
*6	HANSEN, TRAVIS	14:37		0/2	0%	0/3	0%			1	1		1					2		-5		
*7	MACIJAUSKAS, A.	35:23	14	3/5	60%	2/7	29%	2/2	100%	3	3		5		2	1	1	2	3	14		
8	CALDERON, J.M.	30:00	12	2/5	40%	2/2	100%	2/5	40%	3	3		5	4	2	1	1	2	5	18		
9	VIDAL, SERGI	30:00	13	1/2	50%	3/4	75%	2/2	100%	2	2		2	1	1			2		18		
13	CONLEY, ROBERT																					
*18	DAVID, KORNEL	17:04	6	3/8	38%					6	4	2	1		1	1		2	5	3	5	
21	SPLITTER, TIAGO	29:35	14	5/6	83%			4/8	50%	3	3		3	2	1		4	3	5	22		
22	GABINI, ROBERTO																					
51	BETTS, ANDREW																					
	Equipo												2							2		
Totales		200:00	82	25/45	56%	7/16	44%	11/20	55%	26	22	4	23	11	7	7	6	5	3	17	21	102

Arbitros: RAMOS, GALLO, ARAÑA / Resultados parciales: (19-17), (15-21), (16-17), (18-27)

## Lagun Aro Bilbao Basket - Pamesa Valencia

Dor	NOMBRE	Tiempo	Puntos	LOCAL			Rebotes			Asi	Rec	Per	CT	Taponos		Mat	Faltas		VAL		
				TIROS DE 2	TIROS DE 3	TIR. LIBRES	Tot	Def	Ofe					Fav	Con		Co	Re			
7	MALUENDA, J.L.	01:43																			
*9	SANMARTIN, C.	38:23	21	4/6	67%	4/10	40%	1/1	100%	9	6	3	5	1			1	1	28		
10	GABRIEL, GERMAN	17:58	8	3/4	75%	0/1	0%	2/4	50%	3	3				1		1	2	6		
11	FERNANDEZ, LUCHO	00:59																			
*14	SALGADO, JAVIER	28:45	12	0/3	0%	2/4	50%	6/6	100%	2	2		3	1	3		1	6	15		
*15	WEIS, FREDERIC	33:43	7	3/4	75%			1/4	25%	12	7	5		1	1		2	5	17		
*20	SCOTT, RICHARD	27:12	17	6/8	75%	0/2	0%	5/5	100%	5	4	1	2				1	3	18		
*21	SAVOVIC, P.	25:18	5	1/5	20%	1/5	20%			3	2	1		1	1		1	2	-2		
22	CIORCIARI, D.	11:15	2	1/1	100%					1	1						1		2		
24	BURRELL, S.																				
30	JOHNSON, DAMON	14:44	6	2/5	40%			2/3	67%					2	1		1	3	5		
	Equipo									3	3			3					6		
Totales		200:00	78	20/36	56%	7/22	32%	17/23	74%	38	28	10	11	10	10		3	3	17	22	95

Dor	NOMBRE	Tiempo	Puntos	VISITANTE			Rebotes			Asi	Rec	Per	CT	Taponos		Mat	Faltas		VAL		
				TIROS DE 2	TIROS DE 3	TIR. LIBRES	Tot	Def	Ofe					Fav	Con		Co	Re			
5	URTASUN, ALEX	12:28	6	0/1	0%	2/2	100%			1		1					2	1	3		
*6	MONTECCHIA, A.	29:01		0/1	0%	0/6	0%			2	2		4	1	2		3	2	-3		
7	JULIAN, CYRIL																				
9	ARTEAGA, O.																				
10	KAMMERICH, F.	21:44	19	3/5	60%	3/4	75%	4/4	100%	3	3				1		1	3	19		
*14	OBERTO, F.	32:21	17	8/15	53%			1/4	25%	14	11	3	2	1	2		1	1	22		
15	LUENGO, VICTOR	05:29		0/1	0%			0/1	0%						2				-4		
16	LLOMPART, PEDRO	06:21				0/1	0%						1								
*18	TOMASEVIC, D.	25:55	11	5/7	71%			1/1	100%	6	5	1	3	1	3	1		4	15		
*22	YEBRA, OSCAR	32:03	7	2/2	100%	1/5	20%			4	3	1	2		1		2	1	8		
*44	RIGAUDEAU, A.	34:38	9	2/6	33%	1/2	50%	2/2	100%				2	3			1	4	8		
	Equipo									2	3				3			4	-3		
Totales		200:00	69	20/38	53%	7/20	35%	8/12	67%	30	24	6	14	6	14	2	3	3	22	17	65

Arbitros: MURGUI, GUIRAO, GARCIA LEON / Resultados parciales: (24-10), (15-22), (14-16), (25-21)

## C.B. Granada - Adecco Estudiantes

Dor	NOMBRE	Tiempo	Puntos	LOCAL			Rebotes			Asi	Rec	Per	CT	Taponos		Mat	Faltas		VAL		
				TIROS DE 2	TIROS DE 3	TIR. LIBRES	Tot	Def	Ofe					Fav	Con		Co	Re			
4	ABBIO, A.	04:08															1		-1		
*5	ROMERO, DANIEL	17:27	5	1/1	100%	1/2	50%	0/1	0%	3	3		2				4	2	6		
7	RUEDA, FRAN	10:27	2	1/1	100%	0/3	0%			1	1						2		-3		
8	FERNANDEZ, J.	23:01	13	3/5	60%	1/1	100%	4/8	50%	3	2	1		1				4	15		
*10	PECILE, ANDREA	32:59	14	5/7	71%	1/4	25%	1/1	100%	1	1		7		2		4	7	18		
11	ORDIN, NACHO	23:15	11	1/4	25%	3/8	38%			1	1		4		4		2		2		
*12	PARAISO, J.A.	31:44	7	1/4	25%	1/1	100%	2/2	100%	5	2	3		2			1	1	11		
13	SANCHEZ, G.																				
14	MANZANO, HECTOR																				
21	GUTIERREZ, J.	02:38								1	1								1		
*24	ABRAMS, DANYA	33:34	21	7/13	54%	1/2	50%	4/5	80%	4	2	2	1	3	2		1	4	18		
*54	ELEY, BUD	20:47	1	0/2	0%			1/2	50%	7	5	2		2	4			4	1		
	Equipo									2	1	1			1			1			
Totales		200:00	74	19/37	51%	8/21	38%	12/19	63%	28	19	9	14	8	14		1		23	20	68

Dor	NOMBRE	Tiempo	Puntos	VISITANTE			Rebotes			Asi	Rec	Per	CT	Taponos		Mat	Faltas		VAL	
				TIROS DE 2	TIROS DE 3	TIR. LIBRES	Tot	Def	Ofe					Fav	Con		Co	Re		
7	LONCAR, NIKOLA	07:09		0/1	0%					1	1							1	2	
8	MISO, ANDRES	03:37				0/2	0%			1		1						1	-1	
*10	JIMENEZ, CARLOS	30:52	11	1/3	33%	1/2	50%	6/8	75%	5	5		4	3	2	2		3	18	
*11	RODRIGUEZ, S.	23:59	17	7/10	70%	1/1	100%			1	1		1	1	2			2	15	
12	VIDAURRETA, R.	16:26	4	2/3	67%					3	3			1			1	2	6	
13	AZOFRA, NACHO	16:01	6	1/1	100%	1/2	50%	1/2	50%	1	1		3		2			2	4	
14	JASEN, HERNAN	18:13	18	4/4	100%	2/2	100%	4/5	80%	5	4	1		1		1		3	25	
15	ITURBE, IKER	23:50	13	1/3	33%	3/6	50%	2/2	100%	3	3		1		2			1	12	
*18	SUAREZ, CARLOS	20:09	9	1/2	50%	2/3	67%	1/2	50%	1		1	4					2	10	
20	JASEN, JUAN																			
*21	PATTERSON, A.	15:15	6	0/2	0%	2/2	100%			2	1	1	2		2		1	3	6	
*24	GARCES, RUBEN	24:29	6	3/7	43%					7	5	2		1	3			1	7	
	Equipo									2	2							1	3	
Totales		200:00	90	20/36	56%	12/18	67%	14/21	67%	31	25	6	16	8	13	3	1	2	20	107

Arbitros: MAZA, PEREA, TERREROS / Resultados parciales: (18-25), (23-24), (18-20), (15-21)

Casademont Girona - Ricoh Manresa

89-93

Dor	NOMBRE	Tiempo	Puntos	LOCAL				Rebotes			Asi	Rec	Per	CT	Tapones		Mat	Faltas		VAL		
				TIROS DE 2	TIROS DE 3	TIR. LIBRES	Tot	Def	Ofe	Fav					Con	Co		Re				
*4	TRIAS, JORDI	34:56	15	5/8	63%	0/1	0%	5/8	63%	10	5	5	6				2	2	3	5	26	
6	SABAT, ALBERT																					
*7	THOMPSON, KEVIN	29:44	19	7/12	58%			5/5	100%	7	5	2	1		1			5	5	23		
8	VICTORIANO, L.	22:16	8			2/4	50%	2/2	100%	1	1		4				2	3	2	8		
9	ROGERS, PAUL	12:48	4	2/3	67%					2	1	1	1						1	7		
10	CLAVAGUERA, S.																					
*11	MYERS, TERRELL	33:01	14	2/7	29%	3/10	30%	1/2	50%	3	1	2			1	1		4	1	3		
13	BIOTA, NACHO																					
14	ESPINOSA, TONI																					
22	GRIMAU, SERGI	04:00		0/1	0%															-1		
*33	CARTER, M.	35:55	25	6/9	67%	2/5	40%	7/7	100%	5	3	2	2	1	3	2		1	1	3	5	25
*44	DUMAS, STEPHANE	27:20	4	2/5	40%	0/2	0%			4	3	1	3	2	1	1		1	1	2	7	
	Equipo									2		2									3	
Totales		200:00	89	24/45	53%	7/22	32%	20/24	83%	34	19	15	17	6	8	5	4	3	1	19	21	101

Dor	NOMBRE	Tiempo	Puntos	VISITANTE				Rebotes			Asi	Rec	Per	CT	Tapones		Mat	Faltas		VAL	
				TIROS DE 2	TIROS DE 3	TIR. LIBRES	Tot	Def	Ofe	Fav					Con	Co		Re			
4	OLIVER, ALBERT	29:29	14	3/5	60%	2/4	50%	2/4	50%	1	1		4	1	1		1	5	18		
*5	MARTINEZ, RAFA	27:17	9	2/5	40%	1/1	100%	2/2	100%	2	1	1	4	2	1		1	2	1	11	
*8	LAVIÑA, FERRAN	31:12	13	2/6	33%	2/2	100%	3/4	75%	2	2		1	1	3	2		1	5	11	
9	ESMORIS, J.R.	02:06																2		-3	
11	BRAVO, CESAR																				
*13	RICCI, PHIL	34:32	26	10/12	83%			6/7	86%	6	3	3			1		1	4	6	32	
*14	MILLER, DANNY	09:37		0/2	0%	0/1	0%			4	4					1		2			
16	RUBIO, GUILLEM	17:10	11	4/5	80%	1/1	100%			4	2	2	1					2	1	14	
20	ESPIL, JUAN	23:35	10	2/3	67%	2/5	40%			1	1		2		1	1		4		4	
*31	WILLIAMS, H.	25:02	10	5/8	63%	0/2	0%			7	7		5					3	1	15	
	Equipo									2	1	1			1					1	
Totales		200:00	93	28/46	61%	8/16	50%	13/17	76%	29	22	7	17	5	8	3	3	4	21	19	103

Arbitros: ARTEAGA, CONDE, BULTO / Resultados parciales: (21-19), (23-26), (21-22), (24-26)

Leche Río - DKV Joventut

80-95

Dor	NOMBRE	Tiempo	Puntos	LOCAL				Rebotes			Asi	Rec	Per	CT	Tapones		Mat	Faltas		VAL		
				TIROS DE 2	TIROS DE 3	TIR. LIBRES	Tot	Def	Ofe	Fav					Con	Co		Re				
5	BUSCIGLIO, RICARDO																					
*6	ALZAMORA, ALF.	34:58	18	7/9	78%			4/5	80%	9	1	8	2	3	3			3	8	31		
*8	OSTOJIC, DJURO	20:03	14	6/6	100%			2/4	50%	4	2	2		1	1		2	4	4	16		
*9	CARRARETTO, M.	27:25				0/4	0%						2	1	1			2		-4		
11	LOPEZ, ESTEBAN	00:01				0/1	0%													-1		
13	REYES, ALFONSO	19:56	2	1/4	25%					7	3	4		1	2		2	3				
16	NUÑEZ, ADRIAN																					
*22	RODRIGUEZ, JAVI	17:31	2	1/3	33%								2	4	3			2		1		
31	GIFFA, SACHA	17:31	2	1/3	33%	0/2	0%	0/1	0%	3	1	2				1		1	1	1		
33	GOMIS, JOSEPH	26:53	11	4/10	40%	1/3	33%			1	1		1	1	1		2	1		2		
*42	BELL, CHARLIE	35:42	31	6/12	50%	5/12	42%	4/5	80%	1	1		3	3	1		2		6	22		
	Equipo									2		2								2		
Totales		200:00	80	26/47	55%	6/22	27%	10/15	67%	27	9	18	7	14	14	2	1	6	2	16	19	70

Dor	NOMBRE	Tiempo	Puntos	VISITANTE				Rebotes			Asi	Rec	Per	CT	Tapones		Mat	Faltas		VAL		
				TIROS DE 2	TIROS DE 3	TIR. LIBRES	Tot	Def	Ofe	Fav					Con	Co		Re				
*4	HAMILTON, V.	26:27	2	1/1	100%					3	1	2	2	1	6		5		4	1	4	
5	FERNANDEZ, RUDY	22:17	12	3/5	60%	2/3	67%			4	2	2	5	1	1			2	3	1	16	
*6	MARCO, CARLES	27:41	20	3/3	100%	4/5	80%	2/2	100%	5	5		6	2	5				1	28		
*9	VAZQUEZ, PACO	24:26	15	3/5	60%	3/6	50%	0/1	0%				1	3		1	1	2	1	11		
12	GARCIA, MARCEL																					
*15	MUMBRU, ALEX	21:57	6	3/3	100%	0/2	0%			4	4		1	1	1			1	3	11		
*21	YOUNG, JESSE	28:57	19	8/9	89%	0/2	0%	3/3	100%	3	1	2	2	2	3	1		4	6	22		
23	ARNOLD, JAMIE	24:36	10	5/7	71%	0/1	0%			5	5		1	3		1	2	4	1	8		
32	GUROVIC, MILAN	11:20	5	1/1	100%	1/2	50%			1	1		1	1				1		4		
44	HUERTAS, M.	12:19	6	2/2	100%	0/1	0%	2/2	100%				1	1	2				1	6		
	Equipo									6	3	3							1	7		
Totales		200:00	95	29/36	81%	10/22	45%	7/8	88%	31	22	9	19	12	22	3	6	1	4	19	16	117

Arbitros: LLAMAZARES, ROSADO, SACRISTAN / Resultados parciales: (24-22), (15-16), (19-33), (22-24)

Plus Pujol Lleida - Fórum Valladolid

Dor	NOMBRE	Tiempo	Puntos	LOCAL			Rebotes			Asi	Rec	Per	CT	Tapones		Mat	Faltas		VAL
				TIROS DE 2	TIROS DE 3	TIR. LIBRES	Tot	Def	Ofe					Fav	Con		Co	Re	
5	FERNANDEZ, G.	21:20	5	2/3 67%	0/1 0%	1/1 100%	2		2				1			1	2	1	4
6	COMAS, JAUME	18:31	8	3/5 60%		2/2 100%	2	2		6	2						3	4	17
9	BROKENBOROUGH,R	16:02	11	3/7 43%	0/3 0%	5/6 83%	1	1		2	2	2	4	1			3	3	5
10	TAMAMES, BERNI																		
11	VILLACAMPA, E.																		
14	ARCO, SALVA																		
*15	ANGULO, ALBERTO	30:22	13	3/8 38%	1/2 50%	4/6 67%				4	4		1				3	7	17
*23	GANELLA, N.	25:53	16	3/6 50%	3/3 100%	1/2 50%	1	1		1		2		2			4	1	11
*25	GARCIA, JO JO	34:50	16	8/11 73%			14	10	4	2	3	2				1	2	1	29
41	SOL, MARCEL																		
*42	BRAMLETT, A.J.	23:50	13	6/10 60%		1/3 33%	6	1	5	1	1	1	1	1		2	5	2	12
*55	YAÑEZ, NACHO	29:12	10	1/4 25%	2/5 40%	2/4 50%	8	4	4	2	1	1		1		1	4	4	13
	Equipo																		1
Totales		200:00	92	29/54 54%	6/14 43%	16/24 67%	34	19	15	18	14	8	7	4	1	5	26	23	109

Dor	NOMBRE	Tiempo	Puntos	VISITANTE			Rebotes			Asi	Rec	Per	CT	Tapones		Mat	Faltas		VAL
				TIROS DE 2	TIROS DE 3	TIR. LIBRES	Tot	Def	Ofe					Fav	Con		Co	Re	
*4	RADULOVIC, N.	31:33	21	4/7 57%	3/5 60%	4/5 80%	3	2	1		2	2	3	1	2	1	4	5	18
*6	ALEXANDER, D.	28:18	16	5/8 63%	1/1 100%	3/4 75%	7	6	1			1	1			1	3	4	19
7	QUINTERO, OMAR	02:02				0/2 0%						1					1	1	-3
8	MONTAÑEZ, ROMAN	13:31	3	1/1 100%	0/3 0%	1/2 50%	1		1	1	1	1					3	2	
9	SAN EMETERIO, F.	21:13	7	3/5 60%	0/2 0%	1/1 100%	4	1	3	1		3					2	2	5
*10	MYERS, CARLTON	29:00	23	5/5 100%	3/9 33%	4/4 100%	4	3	1	5		4					3	5	24
11	REJON, G.																		
*12	CLANCY, SAM	36:25	11	4/7 57%		3/6 50%	11	8	3	1	1		1		1	5	4	16	
15	SANTOS, JOAO																		
*19	CORRALES, IVAN	37:58	2	1/3 33%	0/1 0%	0/2 0%	1		1	6	2	4	1		1	2	3	2	
22	ALLOATTI, A.																		
	Equipo						3	1	2			1							2
Totales		200:00	83	23/36 64%	7/21 33%	16/26 62%	34	21	13	14	6	17	6	1	4	3	23	26	83

Arbitros: AMOROS, PEREZ PIZARRO, SANCHEZ MONSERRAT / Resultados parciales: (28-25), (22-14), (15-17), (27-27)

Caja San Fernando - Gran Canaria

Dor	NOMBRE	Tiempo	Puntos	LOCAL			Rebotes			Asi	Rec	Per	CT	Tapones		Mat	Faltas		VAL
				TIROS DE 2	TIROS DE 3	TIR. LIBRES	Tot	Def	Ofe					Fav	Con		Co	Re	
5	CAZORLA, CARLOS	19:12	6		2/2 100%		6	5	1			2		2			2	1	11
7	PHILLIP, DARREN	25:13	9	3/6 50%		3/3 100%	8	5	3	1		2		1	1	1	3	3	13
8	CHERRY, CARLOS	16:07	3	0/1 0%	0/2 0%	3/4 75%	1	1		5	2	3					2	3	5
9	PEREZ, RAUL	04:55		0/1 0%	0/1 0%		1	1											-1
12	CIPRUSS, K.																		
*13	SANTANGELO, M.	23:53	13	2/3 67%	3/5 60%					5		2		1	1		3		10
*14	SLANINA, D.	30:40	12	3/5 60%	2/6 33%					1	1	1	1				2	1	6
*19	MARAS, ROBERT	18:11	9	3/4 75%		3/4 75%	5	4	1		1	1	1	1			2	2	14
*23	ROE, LOU	36:31	37	10/15 67%	3/4 75%	8/9 89%	10	8	2	3	2	2	1			1	2	8	49
*33	PANKO, ANDY	25:18	4	1/6 17%	0/2 0%	2/2 100%	5	2	3		1				1		2	2	2
	Equipo						2		2										2
Totales		200:00	93	22/41 54%	10/22 45%	19/22 86%	38	26	12	15	7	12	3	5	3	2	18	20	111

Dor	NOMBRE	Tiempo	Puntos	VISITANTE			Rebotes			Asi	Rec	Per	CT	Tapones		Mat	Faltas		VAL
				TIROS DE 2	TIROS DE 3	TIR. LIBRES	Tot	Def	Ofe					Fav	Con		Co	Re	
*5	KLEIN, JASON	31:07	12	2/4 50%	2/4 50%	2/2 100%	3	2	1		1				1		1	1	11
*7	SAVANE, SITAPHA	15:06	6	2/5 40%		2/2 100%	3	1	2	1				1			4	1	3
11	GUERRA, ROBERTO	14:19	8	3/4 75%	0/1 0%	2/2 100%	1		1			1	1				1	1	6
12	ESTELLER, ROGER	05:23		0/1 0%															-1
*15	MCDONALD, W.	31:59	22	9/20 45%	1/2 50%	1/2 50%	10	6	4		2	1	1		1	2	5	4	18
16	HDEZ-SONSECA, E.	19:26	13	5/8 63%	0/2 0%	3/6 50%	11	4	7					2	1		4	3	16
*20	MORAN, JIM	29:15	7	3/5 60%		1/1 100%					1		1	1			1	3	9
22	MARTINEZ, G.	23:25	5	2/5 40%	0/2 0%	1/1 100%	2	1	1	7		4					1	1	5
*25	KEYS, BILLY	16:37	2	1/5 20%	0/2 0%		2	1	1	3	1	2			1		2	1	-2
45	BALDO, VICTOR	13:23	2	0/2 0%	0/1 0%	2/4 50%	4	4			2	2					1	3	3
	Equipo						1	1											1
Totales		200:00	77	27/59 46%	3/14 21%	14/20 70%	37	20	17	11	7	10	3	3	5	2	20	18	69

Arbitros: PEREZ PEREZ, REQUENA, CARDUS / Resultados parciales: (30-25), (25-12), (22-17), (16-23)

Unicaja - Unelco Tenerife

86-67

Dor	NOMBRE	Tiempo	Pun tos	LOCAL						Rebotes			Asi	Rec	Per	CT	Tapones		Mat	Faltas		VAL
				TIROS DE 2		TIROS DE 3		TIR. LIBRES		Tot	Def	Ofe					Fav	Con		Co	Re	
5	RODRIGUEZ, BERNI	20:00	7	2/3	67%	1/2	50%	0/2	0%	3	2	1	2		1				3		4	
*6	RISACHER, S.	19:32	8	1/2	50%	2/4	50%			3	3				1		2		4	1	6	
*9	BREMER, J.R.	34:43	21	4/8	50%	3/6	50%	4/6	67%	2	2		4	1	2	1			1	7	23	
10	CABEZAS, CARLOS																					
16	ERMOLINSKI, P.	01:36											1		1							
*20	SANCHEZ, PEPE	25:36	4	2/3	67%	0/2	0%			5	4	1	8	2	1				2	3	16	
*22	PIETRUS, F.	22:35	3	1/2	50%	0/1	0%	1/2	50%	5	5		2		2			1	3	1	3	
23	HERRMANN, W.	20:28	8	2/5	40%	1/4	25%	1/2	50%	4	2	2	2		1			1	2	7		
*24	VAZQUEZ, FRAN	21:15	15	7/9	78%			1/2	50%	5	4	1		2	1	1	1	1	2	2	17	
42	LANG, KRIS	21:11	16	6/7	86%			4/8	50%	6	4	2		2		4	1	2	6	23		
45	MARTIN, BOBBY	13:04	4	1/1	100%			2/2	100%	6	2	4		1		1		1	1	10		
	Equipo									1	1			1					1	3		
Totales		200:00	86	26/40	65%	7/19	37%	13/24	54%	40	29	11	19	6	13	2	7	1	3	19	24	112

Dor	NOMBRE	Tiempo	Pun tos	VISITANTE						Rebotes			Asi	Rec	Per	CT	Tapones		Mat	Faltas		VAL
				TIROS DE 2		TIROS DE 3		TIR. LIBRES		Tot	Def	Ofe					Fav	Con		Co	Re	
*4	HOPKINS, B.	32:15	12	5/12	42%			2/2	100%	9	6	3		1	3		1	2		3	4	12
5	LABAQUE, BRUNO	24:28	10	2/3	67%	2/3	67%			3	3		2	2	1	1			5	2	11	
11	TOLEDO, S.	07:16		0/1	0%			0/2	0%										1		-2	
12	SANCHEZ, DIEGO	17:40	8	1/2	50%	2/3	67%	0/2	0%	1	1		1			1	1		5	3	3	
15	RODRIGUEZ, IVAN																					
20	ROBLES, PEDRO	14:00	6	0/3	0%	2/2	100%							1					1		3	
*22	MCDANIEL, T.	15:32	2	1/1	100%	0/4	0%					3		1					2		-2	
*24	TRAINA, BRAD	17:01	9	3/6	50%	1/2	50%			3	3			1	1		1		3	2	6	
*25	RACCA, JORGE	27:25	8	1/7	14%	2/4	50%					1	1				1		3	4		
32	GRIFFITH, R.	20:18		0/1	0%							2							4	1	-2	
*34	SIMS, LEWIS	24:05	12	2/6	33%	2/4	50%	2/2	100%	1		1		1			2		2	2	6	
	Equipo									5	4	1			1				2	2	4	
Totales		200:00	67	15/42	36%	11/22	50%	4/8	50%	22	17	5	9	6	8	2	1	7		24	19	43

Arbitros: HIERREZUELO, REDONDO, PRIETO / Resultados parciales: (22-18), (22-17), (20-12), (22-20)



**DKV Joventut - Etosa Alicante**

Dor	NOMBRE	Tiempo	Puntos	LOCAL			Rebotes			Asi	Rec	Per	CT	Tapones		Mat	Faltas		VAL			
				TIROS DE 2	TIROS DE 3	TIR. LIBRES	Tot	Def	Ofe					Fav	Con		Co	Re				
*4	HAMILTON, V.	26:08	3	1/6	17%		1/2	50%	5	2	3			2	1		5	1	-1			
5	FERNANDEZ, RUDY	19:27	6	1/3	33%	1/3	33%	1/2	50%	2	2					1	2	3	7			
*6	MARCO, CARLES	22:18	4	1/3	33%	0/3	0%	2/2	100%	1		1	3		2		4		3			
*9	VAZQUEZ, PACO	22:24	3	0/1	0%	1/5	20%			1		3					4	1	-3			
12	GARCIA, MARCEL																					
*15	MUMBRU, ALEX	24:38	15	5/6	83%	1/4	25%	2/2	100%	5	3	2	5		2	2	1	3	2	19		
*21	YOUNG, JESSE	26:26	21	6/6	100%			9/10	90%	5	3	2	1	1	2	2	1	4	4	6	28	
23	ARNOLD, JAMIE	23:39	20	4/4	100%	2/3	67%	6/6	100%	4	4		2	2	2	1	1	3	3	25		
32	GUROVIC, MILAN	17:18	1	0/1	0%	0/2	0%	1/2	50%	4	4		1	1	1		4	1				
44	HUERTAS, M.	17:42	8	1/1	100%	2/3	67%			1	1		3	1	3		2		11			
	Equipo									4	3	1			1				3			
Totales		200:00	81	19/31	61%	7/23	30%	22/26	85%	32	22	10	20	11	18	4	4	4	7	25	23	92

Dor	NOMBRE	Tiempo	Puntos	VISITANTE			Rebotes			Asi	Rec	Per	CT	Tapones		Mat	Faltas		VAL			
				TIROS DE 2	TIROS DE 3	TIR. LIBRES	Tot	Def	Ofe					Fav	Con		Co	Re				
4	HERNANDEZ, B.	19:17						2	2								2		-1			
*5	RODRIGUEZ, N.	20:43	2	1/3	33%	0/2	0%			2	1	1	6		1		1		2			
*7	ANGULO, LUCIO	26:16	11	4/8	50%	0/1	0%	3/5	60%	4	1	3	4	2	3	2	4	4	11			
10	WEIGAND, AXEL	06:13		0/1	0%					1	1		1		1		2		-2			
13	GARCIA, HECTOR	16:28	5	1/1	100%	1/4	25%						2				1	2	5			
14	JUNYENT, ORIOL	22:15	15	7/12	58%	0/1	0%	1/1	100%	7	3	4	1	2	1	1	1	4	2	13		
*15	DE MIGUEL, I.	23:39	6	3/9	33%					8	3	5			4		1	2	12			
*24	LEWIS, QUINCY	31:00	15	3/5	60%	0/5	0%	9/10	90%	1	1		2		4		2	5	7	10		
33	MORENTIN, R.																					
*40	LEWIS, LARRY	34:09	24	7/13	54%	1/1	100%	7/9	78%	7	3	4		1	3	2	1	1	3	8	26	
	Equipo									4	2	2			1				5			
Totales		200:00	78	26/52	50%	2/14	14%	20/25	80%	36	17	19	13	12	17	5	4	4	1	23	25	81

Arbitros: AMOROS, MURGUI, GARCIA LEAL / Resultados parciales: (20-16), (21-20), (25-24), (15-18)

**Unelco Tenerife - Winterthur F.C. Barcelona**

Dor	NOMBRE	Tiempo	Puntos	LOCAL			Rebotes			Asi	Rec	Per	CT	Tapones		Mat	Faltas		VAL			
				TIROS DE 2	TIROS DE 3	TIR. LIBRES	Tot	Def	Ofe					Fav	Con		Co	Re				
*4	HOPKINS, B.	32:36	13	5/15	33%		3/5	60%	3	1	2				2		4	6	6			
*5	LABAQUE, BRUNO	31:29	11	3/3	100%	1/2	50%	2/3	67%	2	1	1	2	2	1	1	2	2	12			
11	TOLEDO, S.	14:41				0/2	0%			3	2	1	1	1	1		2	1	1			
12	SANCHEZ, DIEGO	24:18	10	2/6	33%	1/3	33%	3/4	75%	5	3	2	3	1		1	4	3	10			
15	RODRIGUEZ, IVAN	04:59	3			1/2	50%						1	1	2		1		1			
20	ROBLES, PEDRO	09:42	5	0/1	0%	1/1	100%	2/2	100%				2	1	1		1	1	6			
22	MCDANIEL, T.	08:31				0/4	0%			1		1					1	1	-3			
24	TRAINA, BRAD	04:31		0/2	0%					1	1					1	1		-4			
*25	RACCA, JORGE	26:30	10	3/8	38%	1/5	20%	1/2	50%	3	2	1			2		2	1	-1			
*32	GRIFFITH, R.	29:04	7	2/5	40%			3/8	38%	11	5	6			1	1	3	5	13			
*34	SIMS, LEWIS	13:39	6	2/6	33%	0/1	0%	2/2	100%	2	1	1	1				2	1	3			
	Equipo									4	1	3							4			
Totales		200:00	65	17/46	37%	5/20	25%	16/26	62%	35	17	18	10	10	12	2	1	5	1	23	21	48

Dor	NOMBRE	Tiempo	Puntos	VISITANTE			Rebotes			Asi	Rec	Per	CT	Tapones		Mat	Faltas		VAL		
				TIROS DE 2	TIROS DE 3	TIR. LIBRES	Tot	Def	Ofe					Fav	Con		Co	Re			
*6	ILIEVSKI, VLADO	26:01	8	2/4	50%	0/4	0%	4/4	100%	4	4		8		1		3	2	14		
*7	FUCKA, GREGOR	21:11	9	2/4	50%	1/1	100%	2/2	100%	5	5				2		3	2	13		
9	DREJER, C.	20:00	5	1/1	100%	1/2	50%			1	1		2				2		1		
*10	BODIROGA, DEJAN	20:00	16	3/4	75%	3/3	100%	1/2	50%	1		1	2		2		1	2	16		
*11	NAVARRO, J.C.	26:23	22	4/6	67%	4/5	80%	2/2	100%	2	2		1	1			1	6	28		
*25	ZIZIC, ANDRIJA	33:53	12	3/6	50%			6/6	100%	7	6	1			1	2	3	4	16		
30	VAN DE HARE, R.	04:59	2	1/2	50%												1		1		
32	SADA, VICTOR	08:19		0/1	0%					1	1		3		2				1		
33	GASOL, MARC	19:57	10	3/4	75%			4/6	67%	8	7	1	1	1	2		1	1	16		
42	DAVIS, DEVIN																				
44	GRIMAU, ROGER	19:17	7	1/2	50%	1/1	100%	2/2	100%	2	2		4	1	2		1	2	11		
	Equipo									4	3	1							4		
Totales		200:00	91	20/34	59%	10/16	63%	21/24	88%	35	31	4	19	6	13		5	1	21	23	121

Arbitros: SANCHA, REQUENA, SACRISTAN / Resultados parciales: (18-23), (7-16), (18-31), (22-21)



**Gran Canaria - Lagun Aro Bilbao Basket**

**83-58**

Dor	NOMBRE	Tiempo	Pun tos	LOCAL			Rebotes			Asi	Rec	Per	CT	Tapones			Faltas		VAL
				TIROS DE 2	TIROS DE 3	TIR. LIBRES	Tot	Def	Ofe					Fav	Con	Mat	Co	Re	
5	KLEIN, JASON	25:02	3		1/3 33%		3	2	1								3		2
*7	SAVANE, SITAPHA	20:56	12	4/7 57%		4/6 67%	4	4		1	1	2	1				4	3	10
*11	GUERRA, ROBERTO	25:03	8	1/2 50%	1/5 20%	3/6 50%	4	3	1	1	1						1	4	9
12	ESTELLER, ROGER																		
*15	MCDONALD, W.	11:17	4	1/3 33%		2/2 100%	6	4	2			2					5	2	3
16	HDEZ-SONSECA, E.	28:52	21	8/11 73%		5/6 83%	8	6	2		1	1		4	1	2	4	4	28
*20	MORAN, JIM	29:55	15	2/3 67%	3/6 50%	2/2 100%	5	3	2			2	1			1	1	2	18
22	MARTINEZ, G.	14:29	3	0/1 0%	0/1 0%	3/4 75%	1	1		5	2	1						2	9
*25	KEYS, BILLY	25:31	8	2/4 50%	1/6 17%	1/2 50%	4	4		3	1			1			1	3	11
45	BALDO, VICTOR	18:55	9	4/5 80%		1/1 100%	1	1	1					1			4	2	9
	Equipo						2	1	1		1							1	4
Totales		200:00	83	22/36 61%	6/21 29%	21/29 72%	38	29	9	12	9	7	1	6	1	3	23	23	103

Dor	NOMBRE	Tiempo	Pun tos	VISITANTE			Rebotes			Asi	Rec	Per	CT	Tapones			Faltas		VAL
				TIROS DE 2	TIROS DE 3	TIR. LIBRES	Tot	Def	Ofe					Fav	Con	Mat	Co	Re	
7	MALUENDA, J.L.																		
*9	SANMARTIN, C.	27:46	5	0/3 0%	1/4 25%	2/4 50%	6	5	1			1					2	2	2
*10	GABRIEL, GERMAN	23:57	13	4/5 80%	1/5 20%	2/4 50%	2	1	1	1	1	3			2		3	6	9
11	FERNANDEZ, LUCHO	18:30	4	2/5 40%	0/1 0%		5	4	1	1	3						4	1	
14	SALGADO, JAVIER	23:33	5	0/3 0%		5/6 83%	1		1	3	3						2	3	3
15	WEIS, FREDERIC	02:12																	
*20	SCOTT, RICHARD	35:21	19	7/13 54%	0/1 0%	5/6 83%	9	5	4	2	3	3		1	1		4	6	24
*21	SAVOVIC, P.	24:02	3	0/3 0%	1/2 50%		4	3	1								2	2	3
*22	CIORCIARI, D.	16:27	3	0/2 0%			3	2	1	2		1				1	3	1	-1
24	BURRELL, S.	15:14	3		1/4 25%		3	1	2	1							2		2
30	JOHNSON, DAMON	12:58	6	2/7 29%	0/2 0%	2/3 67%	5	2	3							1	3	2	-2
	Equipo						5	2	3			1							4
Totales		200:00	58	15/41 37%	4/19 21%	16/23 70%	38	23	15	12	4	15		1	6		23	23	44

Arbitros: MARTIN BERTRAN, ORTEGA, PERUGA / Resultados parciales: (25-17), (24-17), (12-14), (22-10)

**Adecco Estudiantes - Casademont Girona**

**109-73**

Dor	NOMBRE	Tiempo	Pun tos	LOCAL			Rebotes			Asi	Rec	Per	CT	Tapones			Faltas		VAL
				TIROS DE 2	TIROS DE 3	TIR. LIBRES	Tot	Def	Ofe					Fav	Con	Mat	Co	Re	
7	LONCAR, NIKOLA	16:40	9	0/1 0%	2/4 50%	3/3 100%	2	2		2	1						1	1	12
8	MISO, ANDRES	14:03	11	2/2 100%	1/1 100%	4/4 100%				2	1		1			1		2	16
*10	JIMENEZ, CARLOS	20:00	6	3/4 75%						1	4	1	1	1				1	11
*11	RODRIGUEZ, S.	17:27	8	4/5 80%	0/1 0%		3	3		5	3	2					2		9
12	VIDAURRETA, R.	14:35	4	1/6 17%		2/2 100%	4	1	3		1	1			1	1	1	1	2
13	AZOFRA, NACHO	12:37	5	1/1 100%	1/2 50%		1	1		2	1	1					1		6
14	JASEN, HERNAN	20:35	12	2/7 29%	2/4 50%	2/2 100%	4	2	2	3	1	1		1			2	3	14
*15	ITURBE, IKER	18:37	3	0/1 0%	1/3 33%		2	2			2	1					4	1	
*18	SUAREZ, CARLOS	18:38	16	5/5 100%	2/3 67%		3	3		3	1	2	3	1					21
21	PATTERSON, A.	21:23	14	3/4 75%	2/2 100%	2/2 100%	4	2	2	1	3	3	1	1			3	2	18
*24	GARCES, RUBEN	25:25	21	8/11 73%		5/8 63%	11	7	4		2	3	1	2			2	5	30
	Equipo						4	4											4
Totales		200:00	109	29/47 62%	11/20 55%	18/21 86%	38	27	11	19	17	16	9	6	1	2	15	16	143

Dor	NOMBRE	Tiempo	Pun tos	VISITANTE			Rebotes			Asi	Rec	Per	CT	Tapones			Faltas		VAL
				TIROS DE 2	TIROS DE 3	TIR. LIBRES	Tot	Def	Ofe					Fav	Con	Mat	Co	Re	
*4	TRIAS, JORDI	23:44	11	1/5 20%	3/3 100%		5	3	2			4					2	1	5
6	SABAT, ALBERT	07:57			0/2 0%							3							-5
*7	THOMPSON, KEVIN	34:26	11	4/9 44%		3/6 50%	11	7	4	1	2	2		1	2		4	5	15
8	VICTORIANO, L.	24:46	3	1/2 50%	0/5 0%	1/2 50%	4	2	2	6	2	4					4	2	2
9	ROGERS, PAUL	13:58	2	1/2 50%			1		1			1					2		-1
*11	MYERS, TERRELL	25:22	11	4/8 50%	1/7 14%		2		2	2	2	3	1		1		2	1	2
13	BIOTA, NACHO																		
14	ESPINOSA, TONI	07:52	3	0/1 0%	1/1 100%					1	1								4
22	GRIMAU, SERGI	19:16	8	1/1 100%	2/4 50%					1									8
*33	CARTER, M.	35:22	24	5/10 50%	4/8 50%	2/2 100%	5	2	3	3	2	4	1		1	2	2	5	23
*44	DUMAS, STEPHANE	07:17								1	1	1							1
	Equipo						1		1										1
Totales		200:00	73	17/38 45%	11/30 37%	6/10 60%	29	14	15	15	10	22	2	1	6	2	16	15	55

Arbitros: MITJANA, LLAMAZARES, SANCHEZ MONSERRAT / Resultados parciales: (19-19), (31-9), (23-21), (36-24)

**C.B. Granada - Plus Pujol Lleida**

Dor	NOMBRE	Tiempo	Puntos	LOCAL			Rebotes			Asi	Rec	Per	CT	Taponos		Mat	Faltas		VAL
				TIROS DE 2	TIROS DE 3	TIR. LIBRES	Tot	Def	Ofe					Fav	Con		Co	Re	
*4	ABBIO, A.	27:53	18		4/6 67%	6/6 100%	1	1		2	4	2					5	5	21
*5	ROMERO, DANIEL	17:35	8	2/2 100%	1/2 50%	1/2 50%	1	1		3	1						2	2	11
7	RUEDA, FRAN	07:42			0/1 0%				1								1	1	
8	FERNANDEZ, J.	18:39	11	3/7 43%	1/1 100%	2/2 100%	1		1	2	1				1		1	2	9
*10	PECILE, ANDREA	29:54	7	1/3 33%	0/2 0%	5/6 83%	3	3		4	1	3			1		5	8	9
11	ORDIN, NACHO	17:09	7	1/2 50%	1/5 20%	2/3 67%				2			1				2	2	3
12	PARAISO, J.A.	20:16	6	3/5 60%					1	1	1						3		2
13	SANCHEZ, G.																		
14	MANZANO, HECTOR																		
21	GUTIERREZ, J.	01:47															1	1	
*24	ABRAMS, DANYA	33:08	12	4/8 50%	1/1 100%	1/1 100%	3	2	1	1		4					3	3	7
*55	HOWELL, R.	25:57	12	5/9 56%		2/2 100%	6	5	1						3		3	3	17
	Equipo						1		1		1								2
Totales		200:00	81	19/36 53%	8/18 44%	19/22 86%	16	12	4	14	10	11	2	3	3	3	26	27	81

Dor	NOMBRE	Tiempo	Puntos	VISITANTE			Rebotes			Asi	Rec	Per	CT	Taponos		Mat	Faltas		VAL
				TIROS DE 2	TIROS DE 3	TIR. LIBRES	Tot	Def	Ofe					Fav	Con		Co	Re	
5	FERNANDEZ, G.	21:24	12	2/2 100%	2/3 67%	2/3 67%	3	3		3		1					4	2	10
6	COMAS, JAUME	18:46	6	0/2 0%	1/1 100%	3/4 75%	1	1						1			5	3	4
9	BROKENBOROUGH,R	27:38	20	6/7 86%	0/1 0%	8/10 80%	2	2		5	2	1	1				3	6	27
10	TAMAMES, BERNI	05:28	2	1/3 33%															
14	ARCO, SALVA	02:55			0/1 0%				1	1									1
*15	ANGULO, ALBERTO	20:45	9	1/2 50%	1/3 33%	4/6 67%	3	3		1	1						2	5	10
*23	GIANELLA, N.	22:51	17	5/6 83%	1/2 50%	4/5 80%				2	1	2	1	1			4	4	16
*25	GARCIA, JO JO	24:06	8	4/5 80%			5	5		1	4						3	1	6
*42	BRAMLETT, A.J.	29:02	9	4/7 57%		1/2 50%	9	6	3	4		2	1	2	1	1	3	2	16
*55	YAÑEZ, NACHO	27:05	8	1/2 50%	2/3 67%		3	2	1		1	1					3	3	9
	Equipo						1	1		1	1								1
Totales		200:00	91	24/36 67%	7/14 50%	22/30 73%	27	23	4	15	8	13	3	3	3	2	27	26	100

Arbitros: GARCIA ORTIZ, CONDE, GARCIA GONZALEZ / Resultados parciales: (31-16), (19-25), (12-25), (19-25)

**Ricoh Manresa - Leche Río**

Dor	NOMBRE	Tiempo	Puntos	LOCAL			Rebotes			Asi	Rec	Per	CT	Taponos		Mat	Faltas		VAL
				TIROS DE 2	TIROS DE 3	TIR. LIBRES	Tot	Def	Ofe					Fav	Con		Co	Re	
*4	OLIVER, ALBERT	25:50	2	1/4 25%	0/2 0%		4	3	1	5	1	2					3	2	4
5	MARTINEZ, RAFA	20:57	10	0/1 0%	2/5 40%	4/4 100%	1	1		1	1	1			1		1	4	9
*8	LAVIÑA, FERRAN	26:16	16	2/2 100%	2/4 50%	6/9 67%	2	2		4		1	2				1	5	20
9	ESMORIS, J.R.	03:36															1		-1
11	BRAVO, CESAR																		
*13	RICCI, PHIL	34:10	19	7/9 78%	1/1 100%	2/3 67%	10	6	4		2						2	3	29
*14	MILLER, DANNY	22:52	8	1/2 50%	2/3 67%		2	2									1	1	7
16	RUBIO, GUILLEM	16:23	5	2/8 25%		1/2 50%	3	3		1							2	3	1
20	ESPII, JUAN	24:05	8		2/6 33%	2/2 100%	3	2	1			3					3	1	2
*31	WILLIAMS, H.	25:51	9	2/5 40%	0/1 0%	5/6 83%	5	4	1	2		1			2	2	4	4	10
	Equipo						2	2			1								1
Totales		200:00	77	15/31 48%	9/22 41%	20/26 77%	31	24	7	12	5	9	2	2	6		18	23	82

Dor	NOMBRE	Tiempo	Puntos	VISITANTE			Rebotes			Asi	Rec	Per	CT	Taponos		Mat	Faltas		VAL
				TIROS DE 2	TIROS DE 3	TIR. LIBRES	Tot	Def	Ofe					Fav	Con		Co	Re	
*6	ALZAMORA, ALF.	27:07	4	1/5 20%		2/2 100%	4	3	1	1		3					2	3	5
*8	OSTOJIC, DJURO	21:51	12	6/10 60%			1	1			1	1		1	1		5	3	6
*9	CARRARETTO, M.	33:34	10	2/4 50%	2/4 50%					2	2	1					3		5
11	LOPEZ, ESTEBAN	04:19					1	1		1		1					2		-1
13	REYES, ALFONSO	22:10	11	4/5 80%		3/4 75%	4	2	2		2				1		3	3	12
16	NUÑEZ, ADRIAN	01:17					1	1											1
*22	RODRIGUEZ, JAVI	33:41	13	4/7 57%	1/5 20%	2/3 67%	10	9	1	4		3	2	1			4	5	18
31	GIFFA, SACHA	19:13	4	2/3 67%	0/2 0%		2		2		1			1			3	2	2
*33	GOMIS, JOSEPH	36:48	17	2/4 50%	4/7 57%	1/1 100%	3	3		1	3	1	1		1		1	2	18
	Equipo						4	4		1	1								5
Totales		200:00	71	21/38 55%	7/18 39%	8/10 80%	30	24	6	9	6	14	5	6	2		23	18	71

Arbitros: RAMOS, FERNANDEZ, ARAÑA / Resultados parciales: (21-17), (21-14), (17-14), (18-26)

## TAU Cerámica - Caja San Fernando

Dor	NOMBRE	Tiempo	Puntos	LOCAL			Rebotes			Asi	Rec	Per	CT	Tapones		Mat	Faltas		VAL		
				TIROS DE 2	TIROS DE 3	TIR. LIBRES	Tot	Def	Ofe					Fav	Con		Co	Re			
*4	SCOLA, LUIS	20:27	20	8/10	80%		4/4	100%	3	2	1		2	1	1	1		3	5	25	
5	PRIGIONI, PABLO	18:32	8	4/6	67%	0/2	0%		4	2	2	1	1		1		1	1	9		
*6	HANSEN, TRAVIS	32:52	11	4/6	67%	1/6	17%		6	4	2	5		1	1	1		4	5	10	
*7	MACIJAUSKAS, A.	27:17	24	8/13	62%	2/4	50%	2/2	3	2	1	3		1	1		4	5	24		
*8	CALDERON, J.M.	31:31	12	3/6	50%	1/3	33%	3/6	4	2	2	3	2	1	1	2		7	17		
9	VIDAL, SERGI																				
13	CONLEY, ROBERT																				
*18	DAVID, KORNEL	20:17	7	2/5	40%	1/1	100%		1	1		1					3		3		
21	SPLITTER, TIAGO	28:10	5	2/4	50%			1/3	6	6		1	2		3		4	2	7		
22	GABINI, ROBERTO	09:48	6			2/3	67%					1			1		3	1	5		
51	BETTS, ANDREW	11:06	8	4/6	67%				4	3	1						2		8		
	Equipo								7	3	4								7		
Totales		200:00	101	35/56	63%	7/19	37%	10/15	67%	38	25	13	15	5	5	4	6	3	24	20	115

Dor	NOMBRE	Tiempo	Puntos	VISITANTE			Rebotes			Asi	Rec	Per	CT	Tapones		Mat	Faltas		VAL		
				TIROS DE 2	TIROS DE 3	TIR. LIBRES	Tot	Def	Ofe					Fav	Con		Co	Re			
5	CAZORLA, CARLOS	17:42	2	1/1	100%				1	1			1				4	2			
7	PHILLIP, DARREN	26:02	12	6/9	67%				6	2	4	1			1		3		12		
8	CHERRY, CARLOS																				
9	PEREZ, RAUL																				
12	CIPRUSS, K.	00:08																			
*13	SANTANGELO, M.	40:00	22	3/5	60%	5/6	83%	1/2	3	2	1	6	1	3		1	2	2	24		
*14	SLANINA, D.	31:10	10	1/5	20%	1/5	20%	5/5	3	3		3	1				4	4	7		
*19	MARAS, ROBERT	13:50	7	3/3	100%			1/1	2	2		1			1		3	1	9		
*23	ROE, LOU	40:00	23	7/16	44%	1/3	33%	6/7	13	11	2	2			2	3	3	8	30		
*33	PANKO, ANDY	31:08	17	3/9	33%	1/4	25%	8/10	3	1	2	5	1	1		1	1	7	19		
	Equipo								2	2	2		1						3		
Totales		200:00	93	24/48	50%	8/18	44%	21/25	84%	33	22	11	18	4	7	1	3	6	20	24	104

Arbitros: ARTEAGA, PEREZ PIZARRO, PRIETO / Resultados parciales: (31-28), (27-22), (20-24), (23-19)

## Real Madrid - Pamesa Valencia

Dor	NOMBRE	Tiempo	Puntos	LOCAL			Rebotes			Asi	Rec	Per	CT	Tapones		Mat	Faltas		VAL		
				TIROS DE 2	TIROS DE 3	TIR. LIBRES	Tot	Def	Ofe					Fav	Con		Co	Re			
4	ASPE, ALBERTO																				
*5	SONKO, MOUS	29:50	10	3/6	50%	1/4	25%	1/1	3	2	1	2					4	3	3		
*6	BENNETT, ELMER	27:44	8	2/2	100%	1/4	25%	1/2	2	1	1	5	3	2			4	2	10		
7	STOJIC, MARIO	03:11				0/2	0%												-2		
9	FOTSIS, ANTONIS	30:23	17	4/5	80%	2/6	33%	3/4	6	1	5	2			2	1	1	2	22		
12	BUENO, ANTONIO	06:40	2	1/1	100%								1		1		1		1		
*14	REYES, FELIPE	13:59	5	2/4	50%			1/2	4	3	1		2				2	1	3		
*15	GELABALE, M.	26:49	7	0/3	0%	1/3	33%	4/4	4	1	3	1	1				5	5	8		
17	HERVELLE, AXEL	13:10	2	1/2	50%				2	1	1		1				2		2		
25	HAMILTON, JUSTIN	22:27	19	4/4	100%	3/4	75%	2/3	2	2		1	3	3	1		2	3	22		
*31	BURKE, PAT	25:47	17	7/9	78%	1/1	100%		6	4	2		1	1	3	2	1	1	24		
	Equipo								3	1	2		1	1				1	4		
Totales		200:00	87	24/36	67%	9/24	38%	12/16	75%	32	16	16	11	10	15		7	3	22	18	97

Dor	NOMBRE	Tiempo	Puntos	VISITANTE			Rebotes			Asi	Rec	Per	CT	Tapones		Mat	Faltas		VAL		
				TIROS DE 2	TIROS DE 3	TIR. LIBRES	Tot	Def	Ofe					Fav	Con		Co	Re			
5	URTASUN, ALEX																				
*6	MONTECCHIA, A.	30:28	6			2/6	33%		3	1	2	1		3			3	3	3		
7	JULIAN, CYRIL	08:22	4	1/3	33%			2/2	1	1			1		1		1		4		
8	RAKOCEVIC, IGOR	18:16	4	0/2	0%	0/3	0%	4/4	1	1		2	1				1	4	6		
9	ARTEAGA, O.																				
10	KAMMERICH, F.	10:58	6	1/1	100%	1/2	50%	1/2	1		1				1			1	5		
*14	OBERTO, F.	27:35	6	3/10	30%				5	2	3	2	2	3		3		4	2		
15	LUENGO, VICTOR																				
16	LLOMPART, PEDRO	03:54																	-1		
*18	TOMASEVIC, D.	33:05	12	5/10	50%			2/3	4	1	3	6		3		2	1	2	6	15	
*22	YEBRA, OSCAR	36:37	23	4/5	80%	5/6	83%		7	4	3	1	3	1			2		29		
*44	RIGAUDEAU, A.	30:45	15	3/5	60%	3/4	75%		1	1		3	1	5			4	5	13		
	Equipo												1	2			1		-2		
Totales		200:00	76	17/36	47%	11/21	52%	9/11	82%	23	11	12	15	9	17		7	1	18	22	72

Arbitros: HIERREZUELO, ALZURIA, JIMENEZ / Resultados parciales: (18-24), (23-18), (24-18), (22-16)

## Fórum Valladolid - Unicaja

Dor	NOMBRE	Tiempo	Puntos	LOCAL					Rebotes			Asi	Rec	Per	CT	Tapones		Mat	Faltas		VAL	
				TIROS DE 2	TIROS DE 3	TIR. LIBRES	Tot	Def	Ofe	Fav	Con					Co	Re					
*4	RADULOVIC, N.	11:50		0/4	0%	0/1	0%		3	2	1		1						4		-5	
*6	ALEXANDER, D.	35:22	12	5/9	56%	0/3	0%	2/2	100%	8	6	2			2		1		2	4	14	
7	QUINTERO, OMAR	04:52	2	1/2	50%				1	1							1		1			
8	MONTAÑEZ, ROMAN	26:59	9	0/1	0%	2/6	33%	3/4	75%	3	3		1		1				2	3	7	
9	SAN EMETERIO, F.	13:44	7	2/2	100%	0/1	0%	3/4	75%	1		1	1	2					1	2	10	
*10	MYERS, CARLTON	24:37	25	2/3	67%	4/6	67%	9/9	100%	2	2		4			1			4	5	30	
11	REJON, G.	17:54	2	1/4	25%			0/2	0%	2	2		1	2			1		2	2	1	
*12	CLANCY, SAM	26:44	15	6/11	55%			3/4	75%	7	3	4		1			1		3	4	18	
15	SANTOS, JOAO	02:50	2			0/1	0%	2/2	100%	1		1							1		3	
*19	CORRALES, IVAN	35:08	7	3/3	100%	0/4	0%	1/1	100%	2	2		3	3	2	1			3		12	
22	ALLOATTI, A.									1	1										1	
Equipo																						
Totales		200:00	81	20/39	51%	6/22	27%	23/28	82%	31	22	9	10	9	5	2	2	2	1	19	24	91

Dor	NOMBRE	Tiempo	Puntos	VISITANTE					Rebotes			Asi	Rec	Per	CT	Tapones		Mat	Faltas		VAL	
				TIROS DE 2	TIROS DE 3	TIR. LIBRES	Tot	Def	Ofe	Fav	Con					Co	Re					
5	RODRIGUEZ, BERNI	25:51	9	4/6	67%	0/3	0%	1/3	33%	2	2		4		1	1		1	3	3	6	
*6	RISACHER, S.	24:32	17	4/6	67%	1/4	25%	6/7	86%	6	4	2	1		1	1		1	3		20	
*9	BREMER, J.R.	23:09	12	2/3	67%	1/5	20%	5/6	83%	2	2		1		2	1			5	4	6	
10	CABEZAS, CARLOS	07:33		0/1	0%					1	1		1		1				1		-1	
*20	SANCHEZ, PEPE	32:12	5			1/2	50%	2/2	100%	7	6	1	8	2	2				5	2	16	
*22	PIETRUS, F.	26:42	12	4/7	57%			4/4	100%	7	1	6	1		2			2	3	2	14	
23	HERRMANN, W.	14:37	8	4/7	57%	0/1	0%			2	2					1			2		5	
*24	VAZQUEZ, FRAN	22:44	5	1/6	17%			3/6	50%	3	2	1			1				3	3	-1	
42	LANG, KRIS	17:48	8	4/6	67%			0/1	0%	7	4	3			1		1	1	1	2	13	
45	MARTIN, BOBBY	04:52	2	1/2	50%					3	2	1					1		1		2	
Equipo																						
Totales		200:00	78	24/44	55%	3/15	20%	21/29	72%	40	26	14	16	2	11	3	2	2	4	24	19	80

Arbitros: MAZA, GUIRAO, ROSADO / Resultados parciales: (22-23), (18-18), (25-21), (16-16)



# SERVICIO DE ESTADISTICAS ACB

## ADECCO ESTUDIANTES

Estadísticas acumuladas hasta la Jornada 31

### TOTALES

	Par jug	Min		Puntos		Tiros de 3			Tiros de 2			Tiros libres			Rebotes			Asi	Balones		Tapones		Faltas		
		jug	5i	Tot	Max	Con	Int	%	Con	Int	%	Con	Int	%	Ofe	Def	Tot	efe	Rec	Per	Fav	Con	Mat	Com	Rec
Jiménez, Carlos	31	947	31	341	13	46	28%	83	154	54%	136	177	77%	57	163	220	111	54	53	10	8	12	71	162	621
Garcés, Rubén	31	877	30	480	0	0		196	320	61%	88	132	67%	92	159	251	14	28	72	37	17	32	93	116	576
Iturbe, Iker	30	712	9	299	63	140	45%	28	59	47%	54	70	77%	10	65	75	36	37	43	3	1	0	69	74	287
Loncar, Nikola	30	690	7	296	53	142	37%	48	109	44%	41	52	79%	9	28	37	33	22	32	3	13	0	44	45	186
Patterson, A.	31	604	22	251	18	53	34%	81	158	51%	35	52	67%	45	63	108	25	32	41	18	7	9	88	56	225
Jasen, Hernán	31	598	15	291	28	76	37%	71	154	46%	65	91	71%	35	60	95	47	29	50	6	18	7	76	83	250
Rodríguez, S.	31	587	10	266	18	56	32%	88	140	63%	36	47	77%	13	31	44	83	31	57	0	9	0	61	43	239
Azofra, Nacho	29	549	17	127	25	80	31%	12	31	39%	28	34	82%	9	43	52	68	25	38	0	5	0	74	42	117
Miso, Andrés	24	317	6	136	12	38	32%	35	65	54%	30	43	70%	7	21	28	25	23	30	2	8	1	23	38	122
Vidaurreta, R.	27	283	1	109	0	0		38	69	55%	33	49	67%	35	38	73	5	12	15	0	9	3	49	47	126
Suárez, Carlos	10	103	6	36	4	11	36%	11	17	65%	2	4	50%	3	11	14	10	1	4	2	1	1	8	5	40
Jasen, Juan	2	9	1	2	0	0		1	3	33%	0	0		1	0	1	0	0	0	0	0	0	3	1	-1
Mestres, Josep	1	0	0	0	0	0		0	0		0	0		0	0	0	0	0	0	0	0	0	0	0	0
Datos de Equipo	31			0	0	0		0	0		0	0		36	53	89	0	19	12	0	0	0	2	6	100
Totales		6275		2634	234	642	36%	692	1279	54%	548	751	73%	352	735	1087	457	313	447	81	96	65	661	718	2888

### PROMEDIOS

	Par jug	Min		Puntos		Tiros de 3			Tiros de 2			Tiros libres			Rebotes			Asi	Balones		Tapones		Faltas		
		jug	5i	Tot	Max	Con	Int	%	Con	Int	%	Con	Int	%	Ofe	Def	Tot	efe	Rec	Per	Fav	Con	Mat	Com	Rec
Jiménez, Carlos	31	31	31	11	0.4	1.5	28%	2.7	5	54%	4.4	5.7	77%	1.8	5.3	7.1	3.6	1.7	1.7	0.3	0.3	0.4	2.3	5.2	20
Garcés, Rubén	31	28	30	15.5	0	0		6.3	10.3	61%	2.8	4.3	67%	3	5.1	8.1	0.5	0.9	2.3	1.2	0.5	1	3	3.7	18.6
Iturbe, Iker	30	24	9	10	2.1	4.7	45%	0.9	2	47%	1.8	2.3	77%	0.3	2.2	2.5	1.2	1.2	1.4	0.1	0	0	2.3	2.5	9.6
Loncar, Nikola	30	23	7	9.9	1.8	4.7	37%	1.6	3.6	44%	1.4	1.7	79%	0.3	0.9	1.2	1.1	0.7	1.1	0.1	0.4	0	1.5	1.5	6.2
Patterson, A.	31	19	22	8.1	0.6	1.7	34%	2.6	5.1	51%	1.1	1.7	67%	1.5	2	3.5	0.8	1	1.3	0.6	0.2	0.3	2.8	1.8	7.3
Jasen, Hernán	31	19	15	9.4	0.9	2.5	37%	2.3	5	46%	2.1	2.9	71%	1.1	1.9	3.1	1.5	0.9	1.6	0.2	0.6	0.2	2.5	2.7	8.1
Rodríguez, S.	31	19	10	8.6	0.6	1.8	32%	2.8	4.5	63%	1.2	1.5	77%	0.4	1	1.4	2.7	1	1.8	0	0.3	0	2	1.4	7.7
Azofra, Nacho	29	19	17	4.4	0.9	2.8	31%	0.4	1.1	39%	1	1.2	82%	0.3	1.5	1.8	2.3	0.9	1.3	0	0.2	0	2.6	1.4	4
Miso, Andrés	24	13	6	5.7	0.5	1.6	32%	1.5	2.7	54%	1.3	1.8	70%	0.3	0.9	1.2	1	1	1.3	0.1	0.3	0	1	1.6	5.1
Vidaurreta, R.	27	10	1	4	0	0		1.4	2.6	55%	1.2	1.8	67%	1.3	1.4	2.7	0.2	0.4	0.6	0	0.3	0.1	1.8	1.7	4.7
Suárez, Carlos	10	10	6	3.6	0.4	1.1	36%	1.1	1.7	65%	0.2	0.4	50%	0.3	1.1	1.4	1	0.1	0.4	0.2	0.1	0.1	0.8	0.5	4
Jasen, Juan	2	5	1	1	0	0		0.5	1.5	33%	0	0		0.5	0	0.5	0	0	0	0	0	0	1.5	0.5	-0.5
Mestres, Josep	1	0	0	0	0	0		0	0		0	0		0	0	0	0	0	0	0	0	0	0	0	0
Datos de Equipo	31			0	0	0		0	0		0	0		1.2	1.7	2.9		0.6	0.4				0.1	0.2	3.2
Totales		202		85	7.5	20.7	36%	22.3	41.3	54%	17.7	24.2	73%	11.4	23.7	35.1	14.7	10.1	11.4	2.6	3.1	2.1	3.2	3.2	2.9

## CAJA SAN FERNANDO

Estadísticas acumuladas hasta la Jornada 31

### TOTALES

	Par jug	Min		Puntos		Tiros de 3			Tiros de 2			Tiros libres			Rebotes			Asi	Balones		Tapones		Faltas		
		jug	5i	Tot	Max	Con	Int	%	Con	Int	%	Con	Int	%	Ofe	Def	Tot	efe	Rec	Per	Fav	Con	Mat	Com	Rec
Roe, Lou	31	1086	31	648	29	67	43%	210	394	53%	141	185	76%	76	198	274	54	41	80	26	13	30	106	182	760
Slanina, D.	31	974	19	486	85	223	38%	65	144	45%	101	110	92%	10	41	51	44	35	45	1	9	2	93	96	340
Panko, Andy	30	847	27	363	31	94	33%	96	189	51%	78	98	80%	40	75	115	52	28	45	3	18	1	74	106	354
Phillip, Darren	30	683	1	256	1	4	25%	96	176	55%	61	84	73%	80	52	132	20	19	27	9	18	3	101	70	254
Cherry, Carlos	30	644	13	235	33	105	31%	40	77	52%	56	75	75%	12	41	53	97	31	51	0	10	0	62	84	249
Cazorla, Carlos	31	640	16	163	18	40	45%	40	68	59%	29	42	69%	26	59	85	47	35	25	12	5	0	102	45	192
Santangelo, M.	24	509	17	170	26	86	30%	35	75	47%	22	30	73%	10	37	47	79	12	42	1	4	0	46	41	150
Cipruss, K.	22	251	7	48	0	0		21	41	51%	6	11	55%	6	11	55%	3	7	13	6	5	5	39	17	52
Maras, Robert	10	175	9	62	0	0		26	45	58%	10	15	67%	15	26	41	4	4	7	3	2	0	31	17	67
Pérez, Raúl	8	56	0	12	4	9	44%	0	2	0%	0	2	0%	1	1	2	1	1	1	0	0	0	8	1	-1
Casanova, F.	1	5	0	2	0	0		0	0		2	2	100%	0	0	0	0	0	0	0	0	0	0	1	3
Miguel, Antonio	1	1	0	3	1	1	100%	0	0		0	0		0	0	0	0	0	0	0	0	0	0	0	3
Aleman, Pablo	1	1	0	0	0	0		0	0		0	0		0	0	0	0	0	0	0	0	0	0	0	0
B Evtimov, Vasco	18	266	14	90	0	0		38	84	45%	14	25	56%	28	50	78	12	4	27	2	4	0	44	24	78
B Johnson, Damon	11	111	1	27	3	10	30%	8	21	38%	2	2	100%	3	8	11	9	2	12	0	3	0	14	4	4
Datos de Equipo	31			0	0	0		0	0		0	0		42	51	93	0	15	17	0	0	0	4	5	92
Totales		6250		2565	231	639	36%	675	1316	51%	522	681	77%	364	671	1035	422	234	392	63	91	41	724	693	2597

### PROMEDIOS

	Par jug	Min		Puntos		Tiros de 3			Tiros de 2			Tiros libres			Rebotes			Asi	Balones		Tapones		Faltas		
		jug	5i	Tot	Max	Con	Int	%	Con	Int	%	Con	Int	%	Ofe	Def	Tot	efe	Rec	Per	Fav	Con	Mat	Com	Rec
Roe, Lou	31	35	31	20.9	0.9	2.2	43%	6.8	12.7	53%	4.5	6	76%	2.5	6.4	8.8	1.7	1.3	2.6	0.8	0.4	1	3.4	5.9	24.5
Slanina, D.	31	31	19	15.7	2.7	7.2	38%	2.1	4.6	45%	3.3	3.5	92%	0.3	1.3	1.6	1.4	1.1	1.						

# SERVICIO DE ESTADISTICAS ACB

## CASADEMONT GIRONA

## Estadísticas acumuladas hasta la Jornada 31

### TOTALES

	Par jug	Min jug	5i	Puntos		Tiros de 3			Tiros de 2			Tiros libres			Rebotes			Asi efe	Balones		Tapones		Faltas			Val
				Tot	Max	Con	Int	%	Con	Int	%	Con	Int	%	Ofe	Def	Tot		Rec	Per	Fav	Con	Mat	Com	Rec	
Thompson, Kevin	31	1108	31	480		0	0		187	316	59%	106	158	67%	111	174	285	46	27	60	30	20	0	86	164	685
Myers, Terrell	31	1028	30	574		89	226	39%	103	227	45%	101	130	78%	16	52	68	89	46	97	1	18	1	95	150	428
Victoriano, L.	30	722	22	197		35	113	31%	29	55	53%	34	45	76%	13	59	72	87	49	65	3	4	0	105	59	178
Dumas, Stephane	31	667	9	217		16	43	37%	57	138	41%	55	68	81%	11	36	47	73	33	59	7	10	1	57	62	192
Rogers, Paul	31	420	5	129		0	1	0%	53	95	56%	23	45	51%	34	56	90	9	8	31	14	4	7	68	35	117
Trias, Jordi	13	369	12	131		5	20	25%	48	85	56%	20	35	57%	41	75	116	26	5	31	10	4	9	38	31	179
Grimau, Sergi	26	198	4	28		3	21	14%	8	20	40%	3	4	75%	9	14	23	6	10	5	0	4	0	49	9	-13
Carter, M.	5	163	4	87		11	30	37%	18	30	60%	18	20	90%	8	10	18	10	10	15	0	4	3	15	23	81
Sábat, Albert	18	156	0	41		8	26	31%	3	9	33%	11	17	65%	6	7	13	13	9	13	0	0	0	20	12	25
Biota, Nacho	13	118	1	27		3	11	27%	6	12	50%	6	12	50%	4	7	11	4	1	8	1	1	0	25	12	2
Espinosa, Toni	15	71	0	18		1	3	33%	7	15	47%	1	3	33%	6	4	10	3	4	2	0	0	0	4	3	20
Clavaguera, S.	1	1	0	0		0	0	0%	0	1	0%	0	0	0%	0	0	0	0	0	1	0	0	0	0	0	-2
B Ros, Albert	1	1	0	0		0	1	0%	0	0	0%	0	0	0%	0	0	0	0	0	0	0	0	0	1	0	-2
B Recker, Lucas	18	567	14	263		53	142	37%	39	65	60%	26	32	81%	8	45	53	13	29	24	1	4	2	56	34	188
B Julian, Cyril	19	382	15	182		0	0	0%	71	125	57%	40	58	69%	29	59	88	5	14	15	9	6	7	57	41	189
B Conley, Robert	8	259	8	154		11	34	32%	45	67	67%	31	43	72%	16	37	53	24	13	16	4	5	10	33	42	179
B Struelens, Eric	7	69	0	17		0	2	0%	6	16	38%	5	5	100%	8	12	20	2	1	9	6	0	1	15	4	14
Datos de Equipo	31			0		0	0	0%	0	0	0%	0	0	0%	30	42	72	0	15	13	0	0	0	2	6	78
Totales		6300		2545		235	673	35%	680	1276	53%	480	675	71%	350	689	1039	410	274	464	86	84	41	726	687	2538

### PROMEDIOS

	Par jug	Min jug	5i	Puntos		Tiros de 3			Tiros de 2			Tiros libres			Rebotes			Asi efe	Balones		Tapones		Faltas			Val
				Tot	Max	Con	Int	%	Con	Int	%	Con	Int	%	Ofe	Def	Tot		Rec	Per	Fav	Con	Mat	Com	Rec	
Thompson, Kevin	31	36	31	15.5		0	0		6	10.2	59%	3.4	5.1	67%	3.6	5.6	9.2	1.5	0.9	1.9	1	0.6	0	2.8	5.3	22.1
Myers, Terrell	31	33	30	18.5		2.9	7.3	39%	3.3	7.3	45%	3.3	4.2	78%	0.5	1.7	2.2	2.9	1.5	3.1	0	0.6	0	3.1	4.8	13.8
Victoriano, L.	30	24	22	6.6		1.2	3.8	31%	1	1.8	53%	1.1	1.5	76%	0.4	2	2.4	2.9	1.6	2.2	0.1	0.1	0	3.5	2	5.9
Dumas, Stephane	31	22	9	7		0.5	1.4	37%	1.8	4.5	41%	1.8	2.2	81%	0.4	1.2	1.5	2.4	1.1	1.9	0.2	0.3	0	1.8	2	6.2
Rogers, Paul	31	14	5	4.2		0	0		1.7	3.1	56%	0.7	1.5	51%	1.1	1.8	2.9	0.3	0.3	1	0.5	0.1	0.2	2.2	1.1	3.8
Trias, Jordi	13	28	12	10.1		0.4	1.5	25%	3.7	6.5	56%	1.5	2.7	57%	3.2	5.8	8.9	2	0.4	2.4	0.8	0.3	0.7	2.9	2.4	13.8
Grimau, Sergi	26	8	4	1.1		0.1	0.8	14%	0.3	0.8	40%	0.1	0.2	75%	0.3	0.5	0.9	0.2	0.4	0.2	0	0.2	0	1.9	0.3	-0.5
Carter, M.	5	33	4	17.4		2.2	6	37%	3.6	6	60%	3.6	4	90%	1.6	2	3.6	2	2	3	0	0.8	0.6	3	4.6	16.2
Sábat, Albert	18	9	0	2.3		0.4	1.4	31%	0.2	0.5	33%	0.6	0.9	65%	0.3	0.4	0.7	0.7	0.5	0.7	0	0	0	1.1	0.7	1.4
Biota, Nacho	13	9	1	2.1		0.2	0.8	27%	0.5	0.9	50%	0.5	0.9	50%	0.3	0.5	0.8	0.3	0.1	0.6	0.1	0.1	0	1.9	0.9	0.2
Espinosa, Toni	15	5	0	1.2		0.1	0.2	33%	0.5	1	47%	0.1	0.2	33%	0.4	0.3	0.7	0.2	0.3	0.1	0	0	0	0.3	0.2	1.3
Clavaguera, S.	1	1	0	0		0	0	0%	0	1	0%	0	0	0%	0	0	0	0	0	1	0	0	0	0	0	-2
B Ros, Albert	1	1	0	0		0	1	0%	0	0	0%	0	0	0%	0	0	0	0	0	0	0	0	0	1	0	-2
B Recker, Lucas	18	32	14	14.6		2.9	7.9	37%	2.2	3.6	60%	1.4	1.8	81%	0.4	2.5	2.9	0.7	1.6	1.3	0.1	0.2	0.1	3.1	1.9	10.4
B Julian, Cyril	19	20	15	9.6		0	0	0%	3.7	6.6	57%	2.1	3.1	69%	1.5	3.1	4.6	0.3	0.7	0.8	0.5	0.3	0.4	3	2.2	9.9
B Conley, Robert	8	32	8	19.3		1.4	4.3	32%	5.6	8.4	67%	3.9	5.4	72%	2	4.6	6.6	3	1.6	2	0.5	0.6	1.3	4.1	5.3	22.4
B Struelens, Eric	7	10	0	2.4		0	0.3	0%	0.9	2.3	38%	0.7	0.7	100%	1.1	1.7	2.9	0.3	0.1	1.3	0.9	0	0.1	2.1	0.6	2
Datos de Equipo	31														1	1.4	2.3		0.5	0.4				0.1	0.2	2.5
Totales		203		82.1		7.6	21.7	35%	21.9	41.2	53%	15.5	21.8	71%	11.3	22.2	33.5	13.2	8.8	15	2.8	2.7	1.3	3.2	4.2	28.1

## C.B. GRANADA

## Estadísticas acumuladas hasta la Jornada 31

### TOTALES

	Par jug	Min jug	5i	Puntos		Tiros de 3			Tiros de 2			Tiros libres			Rebotes			Asi efe	Balones		Tapones		Faltas			Val
				Tot	Max	Con	Int	%	Con	Int	%	Con	Int	%	Ofe	Def	Tot		Rec	Per	Fav	Con	Mat	Com	Rec	
Abrams, Danya	31	934	29	453		12	42	29%	149	302	49%	119	154	77%	54	115	169	50	34	81	15	23	2	110	148	437
Ordín, Nacho	31	833	19	317		66	158	42%	38	91	42%	43	53	81%	6	46	52	63	20	51	0	13	0	59	50	224
Pecile, Andrea	30	799	22	333		33	96	34%	69	125	55%	96	119	81%	12	62	74	53	41	57	0	9	0	87	140	346
Paraíso, J.A.	28	711	18	249		11	52	21%	76	157	48%	64	85	75%	40	57	97	39	15	40	3	13	1	59	81	229
Abbío, A.	28	602	12	185		38	77	49%	15	56	27%	41	52	79%	8	32	40	48	20	40	2	8	0	82	57	131
Fernández, J.	31	573	5	264		6	24	25%	92	184	50%	62	92	67%	55	84	139	20	23	24	3	15	1	74	69	265
Rueda, Fran	31	540	10	196		26	80	33%	40	76	53%	38	44	86%	6	41	47	28	16	30	3	8	2	36	40	160
Romero, Daniel	29	303	13	59		8	23	35%	8	18	44%	19	25	76%	2	24	26	17	14	14	0	1	0	35	28	63
Gutiérrez, J.	29	214	3	72		0	0		28	63	44%	16	22	73%	38	40	78	2	7	12	16	5	5	42	21	96
Howell, R.	1	26	1	12		0	0	0%	5	9	56%	2	2	100%	1	5	6	0	0	0	3	0	3	3	3	17
Sánchez, G.	3	3	0	6		0	0	0%	0	0	0%	6	8	75%	0	0	0	0	0	0	0	0	0	2	2	4
Manzano, Héctor	2	3	0	2		0	0	0%	1	1	100%	0	0	0%	0	1	1	0	0	0	0	0	0	0	0	3
B Eley, Bud	30	710	24	269		0	2	0%	114	200	57%	41	66	62%	61	93	154	26	31	48	33	16	4	108	79	307
Datos de Equipo	31			0		0	0	0%	0	0	0%	0	0	0%	38	44	82	0	21	14	0	0	0	4	4	89
Totales		6250		2417		200	554	36%	635	1282	50%	547	722	76%	321	644	965	346	242	411	78	111	18	701	722	2371

### PROMEDIOS

	Par jug	Min jug	5i	Puntos		Tiros de 3			Tiros de 2			Tiros libres			Rebotes			Asi efe	Balones		Tapones		Faltas			Val
				Tot	Max	Con	Int	%	Con	Int	%	Con	Int	%	Ofe	Def	Tot		Rec	Per	Fav	Con	Mat	Com	Rec	
Abrams, Danya	31	30	29	14.6		0.4	1.4	29%	4.8	9.7	49%	3.8	5	77%	1.7	3.7	5.5	1.6	1.1	2.6	0.5	0.7	0.1	3.5	4.8	14.1
Ordín, Nacho	31	27	19	10.2		2.1	5.1	42%	1.2	2.9	42%	1.4	1.7	81%												

TOTALES

	Par	Mín		Puntos		Tiros de 3		Tiros de 2		Tiros libres		Rebotes			Asi	Balones		Tapones		Faltas						
		jug	jug	5i	Tot	Max	Con	Int	%	Con	Int	%	Con	Int	%	Ofe	Def	Tot	efe	Rec	Per	Fav	Con	Mat	Com	Rec
Marco, Carles	31	755	26	359		72	159	45%	48	109	44%	47	58	81%	17	43	60	119	33	63	0	12	0	69	70	338
Arnold, Jamie	27	710	17	405		29	85	34%	127	218	58%	64	77	83%	36	111	147	30	22	44	11	7	16	63	76	417
Hamilton, V.	30	707	20	271		0	0		100	165	61%	71	108	66%	80	128	208	32	35	50	67	10	29	110	96	437
Mumbrú, Alex	31	706	24	306		29	83	35%	76	151	50%	67	90	74%	36	66	102	53	25	47	5	8	1	73	90	301
Vázquez, Paco	31	690	15	202		44	112	39%	21	54	39%	28	36	78%	10	37	47	42	33	24	0	5	1	69	51	168
Fernández, Rudy	22	613	17	257		24	75	32%	66	112	59%	53	68	78%	28	50	78	73	35	38	7	4	17	45	85	336
Huertas, M	31	547	5	220		15	52	29%	72	137	53%	31	46	67%	14	32	46	73	25	65	1	5	0	74	56	160
Young, Jesse	30	434	14	198		4	12	33%	71	135	53%	44	54	81%	56	40	96	15	14	27	10	11	12	69	47	191
Cattalini, M	16	220	6	69		7	26	27%	19	30	63%	10	16	63%	8	12	20	5	7	5	3	2	0	17	14	58
Gurovic, Milan	10	208	0	88		14	36	39%	18	37	49%	10	13	77%	7	18	25	8	8	8	1	7	5	19	17	69
Rooks, Sean	10	183	0	62		0	0		24	51	47%	14	20	70%	19	21	40	18	6	7	7	2	0	19	16	88
Rubio, Marc	5	18	0	2		0	3	0%	1	2	50%	0	0		2	1	3	1	1	0	0	0	0	1	3	5
B Scott, Brent	17	348	11	131		0	0		52	103	50%	27	58	47%	48	43	91	28	17	28	9	13	8	60	47	140
B Flis, Dmitry	6	87	0	32		1	5	20%	12	25	48%	5	8	63%	4	9	13	4	5	6	3	0	4	14	6	23
Datos de Equipo	31			0		0	0		0	0		0	0		45	46	91	0	15	12	1	0	0	0	4	99
Totales		6225		2602		239	648	37%	707	1329	53%	471	652	72%	410	657	1067	501	281	424	125	86	93	702	678	2830

PROMEDIOS

	Par	Mín		Puntos		Tiros de 3		Tiros de 2		Tiros libres		Rebotes			Asi	Balones		Tapones		Faltas							
		jug	jug	5i	Tot	Max	Con	Int	%	Con	Int	%	Con	Int	%	Ofe	Def	Tot	efe	Rec	Per	Fav	Con	Mat	Com	Rec	Val
Marco, Carles	31	24	26	11.6		2.3	5.1	45%	1.5	3.5	44%	1.5	1.9	81%	0.5	1.4	1.9	3.8	1.1	2	0	0.4	0	2.2	2.3	10.9	
Arnold, Jamie	27	26	17	15		1.1	3.1	34%	4.7	8.1	58%	2.4	2.9	83%	1.3	4.1	5.4	1.1	0.8	1.6	0.4	0.3	0.6	2.3	2.8	15.4	
Hamilton, V.	30	24	20	9		0	0		3.3	5.5	61%	2.4	3.6	66%	2.7	4.3	6.9	1.1	1.2	1.7	2.2	0.3	1	3.7	3.2	14.6	
Mumbrú, Alex	31	23	24	9.9		0.9	2.7	35%	2.5	4.9	50%	2.2	2.9	74%	1.2	2.1	3.3	1.7	0.8	1.5	0.2	0.3	0	2.4	2.9	9.7	
Vázquez, Paco	31	22	15	6.5		1.4	3.6	39%	0.7	1.7	39%	0.9	1.2	78%	0.3	1.2	1.5	1.4	1.1	0.8	0	0.2	0	2.2	1.6	5.4	
Fernández, Rudy	22	28	17	11.7		1.1	3.4	32%	3	5.1	59%	2.4	3.1	78%	1.3	2.3	3.5	3.3	1.6	1.7	0.3	0.2	0.8	2	3.9	15.3	
Huertas, M	31	18	5	7.1		0.5	1.7	29%	2.3	4.4	53%	1	1.5	67%	0.5	1	1.5	2.4	0.8	2.1	0	0.2	0	2.4	1.8	5.2	
Young, Jesse	30	14	14	6.6		0.1	0.4	33%	2.4	4.5	53%	1.5	1.8	81%	1.9	1.3	3.2	0.5	0.5	0.9	0.3	0.4	0.4	2.3	1.6	6.4	
Cattalini, M	16	14	6	4.3		0.4	1.6	27%	1.2	1.9	63%	0.6	1	63%	0.5	0.8	1.3	0.3	0.4	0.3	0.2	0.1	0	1.1	0.9	3.6	
Gurovic, Milan	10	21	0	8.8		1.4	3.6	39%	1.8	3.7	49%	1	1.3	77%	0.7	1.8	2.5	0.8	0.8	0.8	0.1	0.7	0.5	1.9	1.7	6.9	
Rooks, Sean	10	18	0	6.2		0	0		2.4	5.1	47%	1.4	2	70%	1.9	2.1	4	1.8	0.6	0.7	0.7	0.2	0	1.9	1.6	8.8	
Rubio, Marc	5	4	0	0.4		0	0.6	0%	0.2	0.4	50%	0	0		0.4	0.2	0.6	0.2	0.2	0	0	0	0	0.2	0.6	1	
B Scott, Brent	17	20	11	7.7		0	0		3.1	6.1	50%	1.6	3.4	47%	2.8	2.5	5.4	1.6	1	1.6	0.5	0.8	0.5	3.5	2.8	8.2	
B Flis, Dmitry	6	15	0	5.3		0.2	0.8	20%	2	4.2	48%	0.8	1.3	63%	0.7	1.5	2.2	0.7	0.8	1	0.5	0	0.7	2.3	1	3.8	
Datos de Equipo	31			0		0	0		0	0		0	0		1.5	1.5	2.9		0.5	0.4					0.1	3.2	
Totales		201		83.9		7.7	20.9	37%	22.8	42.9	53%	15.2	21	72%	13.2	21	23.4	41.6	2	9.1	13.7	4	2.8	3	22.6	21.9	91.3

TOTALES

	Par	Mín		Puntos		Tiros de 3		Tiros de 2		Tiros libres		Rebotes			Asi	Balones		Tapones		Faltas						
		jug	jug	5i	Tot	Max	Con	Int	%	Con	Int	%	Con	Int	%	Ofe	Def	Tot	efe	Rec	Per	Fav	Con	Mat	Com	Rec
Lewis, Larry	31	1017	31	542		36	79	46%	173	314	55%	88	109	81%	55	144	199	43	53	59	13	14	14	89	94	577
Lewis, Quincy	31	1004	31	488		58	180	32%	105	218	48%	104	129	81%	11	59	70	48	33	52	18	16	6	92	112	349
Angulo, Lucio	30	780	30	282		13	47	28%	76	132	58%	91	104	88%	49	62	111	56	41	55	17	9	1	81	102	361
Junyent, Oriol	31	708	18	304		8	34	24%	105	195	54%	70	96	73%	64	103	167	38	22	52	14	14	5	91	104	350
Rodríguez, N.	31	676	28	267		26	63	41%	44	85	52%	101	119	85%	14	65	79	89	39	49	3	8	0	55	102	371
De Miguel, I.	28	616	13	251		6	7	86%	76	156	49%	81	115	70%	54	90	144	8	47	45	16	13	1	107	130	316
Hernández, B.	31	577	3	159		25	61	41%	26	45	58%	32	38	84%	15	36	51	79	18	32	0	5	0	48	35	196
García, Héctor	29	374	1	153		22	62	35%	27	56	48%	33	39	85%	21	28	49	14	13	24	1	5	0	48	34	112
Weigand, Axel	28	304	0	81		6	21	29%	23	55	42%	17	22	77%	15	25	40	13	6	10	10	1	2	39	17	65
Morentin, R.	17	134	0	50		1	6	17%	19	31	61%	9	18	50%	4	24	28	1	1	11	3	1	0	21	15	39
Gruber, Luis F.	3	6	0	3		1	2	50%	0	1	0%	0	2	0%	0	1	1	0	0	1	0	0	0	2	1	-2
Cano, Fran	2	3	0	0		0	0		0	0		0	0		0	0	0	1	0	1	0	0	0	0	0	0
Datos de Equipo	31			0		0	0		0	0		0	0		25	55	80	0	16	17	0	0	0	3	17	93
Totales		6200		2580		202	562	36%	674	1288	52%	626	791	79%	327	692	1019	390	289	408	95	86	29	676	763	2827

PROMEDIOS

	Par	Mín		Puntos		Tiros de 3		Tiros de 2		Tiros libres		Rebotes			Asi	Balones		Tapones		Faltas						
		jug	jug	5i	Tot	Max	Con	Int	%	Con	Int	%	Con	Int	%	Ofe	Def	Tot	efe	Rec	Per	Fav	Con	Mat	Com	Rec
Lewis, Larry	31	33	31	17.5		1.2	2.5	46%	5.6	10.1	55%	2.8	3.5	81%	1.8	4.6	6.4	1.4	1.7	1.9	0.4	0.5	0.5	2.9	3	18.6
Lewis, Quincy																										

# SERVICIO DE ESTADISTICAS ACB

## WINTERTHUR F.C. BARCELONA

Estadísticas acumuladas hasta la Jornada 31

### TOTALES

	Par jug	Min		Puntos		Tiros de 3			Tiros de 2			Tiros libres			Rebotes			Asi efe	Balones		Tapones		Faltas		
		jug	5i	Tot	Max	Con	Int	%	Con	Int	%	Con	Int	%	Ofe	Def	Tot		Rec	Per	Fav	Con	Mat	Com	Rec
Ilievski, Vlado	31	889	31	346	53	116	46%	63	127	50%	61	75	81%	5	37	42	95	47	47	6	12	0	74	86	348
Bodiroga, Dejan	29	874	24	428	22	51	43%	132	226	58%	98	120	82%	28	61	89	54	15	48	3	10	0	60	105	431
Fucka, Gregor	30	864	30	338	9	24	38%	130	266	49%	51	69	74%	32	143	175	28	20	63	29	10	10	92	82	338
Navarro, J.C.	30	773	18	404	51	115	44%	84	164	51%	83	106	78%	8	42	50	63	24	47	0	9	0	56	114	376
De la Fuente, R	29	642	15	200	27	67	40%	44	94	47%	31	32	97%	28	67	95	37	26	23	8	9	2	57	40	226
Dueñas, Roberto	15	427	13	121	0	1	0%	55	103	53%	11	20	55%	40	76	116	25	14	32	15	4	4	32	28	193
Davis, Devin	15	383	10	136	0	1	0%	48	90	53%	40	50	80%	30	57	87	14	10	28	5	4	6	54	57	170
Grimau, Roger	25	289	2	106	15	29	52%	23	51	45%	15	21	71%	2	24	26	27	14	17	3	3	1	45	27	90
Zizic, Andrija	14	268	5	113	0	2	0%	39	71	55%	35	45	78%	21	30	51	4	10	12	2	5	0	44	42	117
Drejer, C.	18	214	3	83	10	22	45%	18	30	60%	17	19	89%	5	25	30	15	8	15	2	1	0	35	14	75
Gasol, Marc	12	182	3	54	0	0		21	39	54%	12	20	60%	17	26	43	5	4	12	15	3	1	31	24	73
Sada, Víctor	20	160	0	30	4	9	44%	9	14	64%	0	3	0%	7	16	23	10	5	5	2	0	2	12	16	56
España, Ramón	10	64	1	16	0	1	0%	7	13	54%	2	2	100%	5	7	12	3	1	0	1	0	0	21	2	7
Van de Hare, R.	4	20	0	2	0	0		1	4	25%	0	0		0	1	1	0	0	1	2	0	0	5	0	-4
B Trias, Jordi	17	200	0	79	5	13	38%	22	43	51%	20	24	83%	19	39	58	6	5	10	2	5	3	23	18	97
Datos de Equipo	31			0	0	0		0	0		0	0		35	56	91	0	13	23	0	0	0	1	7	87
Totales		6250		2456	196	451	43%	696	1335	52%	476	606	79%	282	707	989	386	216	383	95	75	29	642	662	2680

### PROMEDIOS

	Par jug	Min		Puntos		Tiros de 3			Tiros de 2			Tiros libres			Rebotes			Asi efe	Balones		Tapones		Faltas		
		jug	5i	Tot	Max	Con	Int	%	Con	Int	%	Con	Int	%	Ofe	Def	Tot		Rec	Per	Fav	Con	Mat	Com	Rec
Ilievski, Vlado	31	29	31	11.2	1.7	3.7	46%	2	4.1	50%	2	2.4	81%	0.2	1.2	1.4	3.1	1.5	1.5	0.2	0.4	0	2.4	2.8	11.2
Bodiroga, Dejan	29	30	24	14.8	0.8	1.8	43%	4.6	7.8	58%	3.4	4.1	82%	1	2.1	3.1	1.9	0.5	1.7	0.1	0.3	0	2.1	3.6	14.9
Fucka, Gregor	30	29	30	11.3	0.3	0.8	38%	4.3	8.9	49%	1.7	2.3	74%	1.1	4.8	5.8	0.9	0.7	2.1	1	0.3	0.3	3.1	2.7	11.3
Navarro, J.C.	30	26	18	13.5	1.7	3.8	44%	2.8	5.5	51%	2.8	3.5	78%	0.3	1.4	1.7	2.1	0.8	1.6	0	0.3	0	1.9	3.8	12.5
De la Fuente, R	29	22	15	6.9	0.9	2.3	40%	1.5	3.2	47%	1.1	1.1	97%	1	2.3	3.3	1.3	0.9	0.8	0.3	0.3	0.1	2	1.4	7.8
Dueñas, Roberto	15	28	13	8.1	0	0.1	0%	3.7	6.9	53%	0.7	1.3	55%	2.7	5.1	7.7	1.7	0.9	2.1	1	0.3	0.3	2.1	1.9	12.9
Davis, Devin	15	26	10	9.1	0	0.1	0%	3.2	6	53%	2.7	3.3	80%	2	3.8	5.8	0.9	0.7	1.9	0.3	0.3	0.4	3.6	3.8	11.3
Grimau, Roger	25	12	2	4.2	0.6	1.2	52%	0.9	2	45%	0.6	0.8	71%	0.1	1	1	1.1	0.6	0.7	0.1	0.1	0	1.8	1.1	3.6
Zizic, Andrija	14	19	5	8.1	0	0.1	0%	2.8	5.1	55%	2.5	3.2	78%	1.5	2.1	3.6	0.3	0.7	0.9	0.1	0.4	0	3.1	3	8.4
Drejer, C.	18	12	3	4.6	0.6	1.2	45%	1	1.7	60%	0.9	1.1	89%	0.3	1.4	1.7	0.8	0.4	0.8	0.1	0.1	0	1.9	0.8	4.2
Gasol, Marc	12	15	3	4.5	0	0		1.8	3.3	54%	1	1.7	60%	1.4	2.2	3.6	0.4	0.3	1	1.3	0.3	0.1	2.6	2	6.1
Sada, Víctor	20	8	0	1.5	0.2	0.5	44%	0.5	0.7	64%	0	0.2	0%	0.4	0.8	1.2	0.5	0.3	0.3	0.1	0	0.1	0.6	0.8	2.8
España, Ramón	10	6	1	1.6	0	0.1	0%	0.7	1.3	54%	0.2	0.2	100%	0.5	0.7	1.2	0.3	0.1	0	0.1	0	0	2.1	0.2	0.7
Van de Hare, R.	4	5	0	0.5	0	0		0.3	1	25%	0	0		0	0.3	0.3	0	0	0.3	0.5	0	1.3	0	-1	
B Trias, Jordi	17	12	0	4.6	0.3	0.8	38%	1.3	2.5	51%	1.2	1.4	83%	1.1	2.3	3.4	0.4	0.3	0.6	0.1	0.3	0.2	1.4	1.1	5.7
Datos de Equipo	31													1.1	1.8	2.9		0.4	0.7					0.2	2.8
Totales		202		79.2	6.3	14.5	43%	22.5	43.1	52%	15.4	19.5	79%	9.1	22.8	31.9	12.5	7	12.4	3.1	2.4	0.9	20.7	21.4	486.5

## FORUM VALLADOLID

Estadísticas acumuladas hasta la Jornada 31

### TOTALES

	Par jug	Min		Puntos		Tiros de 3			Tiros de 2			Tiros libres			Rebotes			Asi efe	Balones		Tapones		Faltas		
		jug	5i	Tot	Max	Con	Int	%	Con	Int	%	Con	Int	%	Ofe	Def	Tot		Rec	Per	Fav	Con	Mat	Com	Rec
Alexander, D.	31	1048	31	564	24	60	40%	187	348	54%	118	145	81%	75	173	248	35	28	113	17	31	15	108	146	562
Corrales, Iván	31	1000	26	264	51	141	36%	39	91	43%	33	46	72%	9	64	73	171	35	80	1	15	0	89	59	264
San Emeterio	31	915	27	310	20	61	33%	86	161	53%	78	114	68%	45	74	119	47	37	38	1	16	1	87	112	333
Radulovic, N.	31	866	28	376	44	129	34%	76	166	46%	92	113	81%	46	107	153	28	45	65	18	14	10	98	124	371
Montañez, Román	31	595	4	206	26	110	24%	26	64	41%	76	86	88%	8	31	39	24	14	49	1	7	0	67	65	94
Rejón, G.	30	391	2	130	0	2	0%	49	100	49%	32	47	68%	26	43	69	10	14	12	3	9	2	91	52	98
Clancy, Sam	8	258	7	112	0	0		43	73	59%	26	53	49%	23	43	66	1	5	4	8	3	14	25	40	143
Santos, Joao	25	192	1	62	13	31	42%	9	16	56%	5	7	71%	7	12	19	4	2	4	4	0	1	33	6	33
Myers, Carlton	5	139	3	122	18	41	44%	15	21	71%	38	40	95%	3	9	12	22	1	9	2	0	0	15	27	131
Quintero, Omar	12	106	4	37	0	2	0%	17	32	53%	3	5	60%	2	4	6	3	2	8	0	3	0	11	5	12
Alloatti, A.	14	81	0	24	1	2	50%	7	21	33%	7	7	100%	9	6	15	0	1	4	1	1	0	21	7	7
B Wright, Sharone	23	519	22	207	0	0		80	151	53%	47	79	59%	59	92	151	13	9	42	34	5	25	78	76	262
B San Miguel, R.	11	91	0	20	1	3	33%	5	14	36%	7	12	58%	2	4	6	8	6	8	1	3	0	8	16	22
Datos de Equipo	31			0	0	0		0	0		0	0		35	38	73	0	14	8	0	0	0	1	5	83
Totales		6200		2434	198	582	34%	639	1258	51%	562	754	75%	349	700	1049	366	213	444	91	107	68	732	740	2415

### PROMEDIOS

	Par jug	Min		Puntos		Tiros de 3			Tiros de 2			Tiros libres			Rebotes			Asi efe	Balones		Tapones		Faltas		
		jug	5i																						



## GRAN CANARIA

## Estadísticas acumuladas hasta la Jornada 31

### TOTALES

	Par jug	Min		Puntos		Tiros de 3			Tiros de 2			Tiros libres			Rebotes			Asi efe	Balones		Tapones		Faltas		Val	
		jug	5i	Tot	Max	Con	Int	%	Con	Int	%	Con	Int	%	Ofe	Def	Tot		Rec	Per	Fav	Con	Mat	Com		Rec
Moran, Jim	31	843	29	257		35	97	36%	59	116	51%	34	44	77%	35	69	104	37	34	39	16	9	5	69	63	265
Savane, Sitapha	31	813	28	296		0	0		117	227	52%	62	116	53%	57	136	193	22	27	49	38	9	11	83	98	369
McDonald, w.	31	773	31	402		7	21	33%	155	292	53%	71	112	63%	77	135	212	20	29	58	11	20	19	111	97	390
Guerra, Roberto	27	660	20	191		26	83	31%	40	100	40%	33	44	75%	21	49	70	49	19	34	2	13	1	49	52	159
Klein, Jason	28	567	7	176		42	125	34%	21	41	51%	8	9	89%	19	38	57	13	10	14	2	3	3	43	13	107
Hdez-Sonseca, E.	31	565	2	227		1	4	25%	92	172	53%	40	57	70%	62	133	195	10	11	30	49	12	18	70	52	332
Martínez, G.	21	480	13	139		14	50	28%	27	60	45%	43	54	80%	5	28	33	71	25	39	0	2	0	27	42	162
Keys, Billy	16	425	15	190		33	90	37%	34	76	45%	23	34	68%	7	47	54	57	16	29	1	5	0	43	48	179
Camps, Salva	26	368	3	155		21	78	27%	26	56	46%	40	63	63%	6	22	28	50	16	32	0	4	0	40	65	128
Baldo, Víctor	27	340	1	119		2	16	13%	41	96	43%	31	44	70%	28	48	76	14	16	12	4	9	0	65	47	108
Esteller, Roger	8	90	0	18		1	5	20%	6	14	43%	3	9	33%	3	6	9	7	3	3	0	1	0	5	10	20
Lampropoulos, F.	7	25	0	8		0	0		4	7	57%	0	0		3	2	5	0	1	3	0	1	1	5	1	3
Echevarría, G.	2	2	0	3		1	1	100%	0	0		0	0		0	1	1	0	0	0	0	0	0	0	0	4
B Udoka, Ime	15	299	6	122		12	38	32%	30	65	46%	26	44	59%	23	37	60	14	14	34	3	5	0	41	41	95
Datos de Equipo	31			0		0	0		0	0		0	0		40	51	91	0	16	14	0	0	0	0	4	97
Totales		6250		2303		195	608	32%	652	1322	49%	414	630	66%	386	802	1188	364	237	390	126	93	58	651	633	2418

### PROMEDIOS

	Par jug	Min		Puntos		Tiros de 3			Tiros de 2			Tiros libres			Rebotes			Asi efe	Balones		Tapones		Faltas		Val	
		jug	5i	Tot	Max	Con	Int	%	Con	Int	%	Con	Int	%	Ofe	Def	Tot		Rec	Per	Fav	Con	Mat	Com		Rec
Moran, Jim	31	27	29	8.3		1.1	3.1	36%	1.9	3.7	51%	1.1	1.4	77%	1.1	2.2	3.4	1.2	1.1	1.3	0.5	0.3	0.2	2.2	2	8.5
Savane, Sitapha	31	26	28	9.5		0	0		3.8	7.3	52%	2	3.7	53%	1.8	4.4	6.2	0.7	0.9	1.6	1.2	0.3	0.4	2.7	3.2	11.9
McDonald, w.	31	25	31	13		0.2	0.7	33%	5	9.4	53%	2.3	3.6	63%	2.5	4.4	6.8	0.6	0.9	1.9	0.4	0.6	0.6	3.6	3.1	12.6
Guerra, Roberto	27	24	20	7.1		1	3.1	31%	1.5	3.7	40%	1.2	1.6	75%	0.8	1.8	2.6	1.8	0.7	1.3	0.1	0.5	0	1.8	1.9	5.9
Klein, Jason	28	20	7	6.3		1.5	4.5	34%	0.8	1.5	51%	0.3	0.3	89%	0.7	1.4	2	0.5	0.4	0.5	0.1	0.1	0.1	1.5	0.5	3.8
Hdez-Sonseca, E.	31	18	2	7.3		0	0.1	25%	3	5.5	53%	1.3	1.8	70%	2	4.3	6.3	0.3	0.4	1	1.6	0.4	0.6	2.3	1.7	10.7
Martínez, G.	21	23	13	6.6		0.7	2.4	28%	1.3	2.9	45%	2	2.6	80%	0.2	1.3	1.6	3.4	1.2	1.9	0	0.1	0	1.3	2	7.7
Keys, Billy	16	27	15	11.9		2.1	5.6	37%	2.1	4.8	45%	1.4	2.1	68%	0.4	2.9	3.4	3.6	1	1.8	0.1	0.3	0	2.7	3	11.2
Camps, Salva	26	14	3	6		0.8	3	27%	1	2.2	46%	1.5	2.4	63%	0.2	0.8	1.1	1.9	0.6	1.2	0	0.2	0	1.5	2.5	4.9
Baldo, Víctor	27	13	1	4.4		0.1	0.6	13%	1.5	3.6	43%	1.1	1.6	70%	1	1.8	2.8	0.5	0.6	0.4	0.1	0.3	0	2.4	1.7	4
Esteller, Roger	8	11	0	2.3		0.1	0.6	20%	0.8	1.8	43%	0.4	1.1	33%	0.4	0.8	1.1	0.9	0.4	0.4	0	0.1	0	0.6	1.3	2.5
Lampropoulos, F.	7	4	0	1.1		0	0		0.6	1	57%	0	0		0.4	0.3	0.7	0	0.1	0.4	0	0.1	0.1	0.7	0.1	0.4
Echevarría, G.	2	1	0	1.5		0.5	0.5	100%	0	0		0	0		0	0.5	0.5	0	0	0	0	0	0	0	0	2
B Udoka, Ime	15	20	6	8.1		0.8	2.5	32%	2	4.3	46%	1.7	2.9	59%	1.5	2.5	4	0.9	0.9	2.3	0.2	0.3	0	2.7	2.7	6.3
Datos de Equipo	31			0		0	0		0	0		0	0		1.3	1.6	2.9		0.5	0.5				0.1	3.1	
Totales		202		74.3		6.3	19.6	32%	21	42.6	49%	13.4	20.3	66%	12.5	25.9	38.3	11.7	7.6	12.6	4.1	3	1.9	21	20.4	78

## LAGUN ARO BILBAO BASKET

## Estadísticas acumuladas hasta la Jornada 31

### TOTALES

	Par jug	Min		Puntos		Tiros de 3			Tiros de 2			Tiros libres			Rebotes			Asi efe	Balones		Tapones		Faltas		Val	
		jug	5i	Tot	Max	Con	Int	%	Con	Int	%	Con	Int	%	Ofe	Def	Tot		Rec	Per	Fav	Con	Mat	Com		Rec
Scott, Richard	31	994	30	562		8	28	29%	209	373	56%	120	165	73%	57	113	170	40	29	73	12	26	2	118	170	537
Sanmartín, C.	31	965	29	320		45	123	37%	64	130	49%	57	76	75%	45	140	185	57	31	56	1	15	1	72	89	377
Gabriel, Germán	31	869	10	442		38	94	40%	109	216	50%	110	134	82%	37	138	175	31	25	65	8	10	2	98	144	465
Salgado, Javier	31	761	18	298		37	106	35%	54	115	47%	79	90	88%	8	45	53	100	32	66	0	14	0	71	93	284
Savovic, P.	20	523	18	204		33	96	34%	36	75	48%	33	40	83%	15	37	52	12	28	12	1	6	1	65	53	158
Ciorciari, D.	24	493	13	124		5	16	31%	48	81	59%	13	19	68%	6	19	25	50	32	31	2	7	6	58	36	123
Weis, Frederic	30	458	21	83		0	0		36	62	58%	11	26	42%	38	63	101	1	16	12	25	3	6	75	35	130
Maluenda, J.L.	19	339	1	122		26	76	34%	14	24	58%	16	17	94%	3	27	30	27	24	21	2	3	0	34	16	102
Johnson, Damon	10	201	1	102		5	25	20%	32	69	46%	23	30	77%	4	11	15	16	13	17	2	6	1	25	31	67
Fernández, Lucho	20	193	2	53		4	18	22%	18	36	50%	5	6	83%	5	26	31	4	6	13	3	3	2	26	15	37
Burrell, S.	5	135	4	35		8	17	47%	5	9	56%	1	1	100%	8	14	22	5	5	8	2	0	0	16	3	35
B Fernández, P.	9	72	0	17		0	0		8	17	47%	1	5	20%	5	4	9	1	0	10	0	0	0	19	10	-5
B Núñez, Roberto	4	19	0	0		0	3	0%	0	2	0%	0	2	0%	0	0	0	1	0	2	0	0	0	3	1	-10
B Camata, Andrea	2	5	0	0		0	0		0	0		0	0		0	2	2	0	0	0	0	0	0	0	0	2
B Howard, Brian	7	154	5	32		1	6	17%	8	21	38%	13	20	65%	3	8	11	3	6	7	0	2	0	20	14	12
B Uriz, Ricardo	17	143	3	29		3	12	25%	7	17	41%	6	10	60%	4	1	5	14	9	8	1	1	0	15	13	24
Datos de Equipo	31			0		0	0		0	0		0	0		54	50	104	0	24	19	0	0	0	2	5	112
Totales		6325		2423		213	620	34%	648	1247	52%	488	641	76%	292	698	990									

## LECHE RIO

## Estadísticas acumuladas hasta la Jornada 31

### TOTALES

	Par jug	Min jug	5i	Puntos		Tiros de 3		Tiros de 2		Tiros libres		Rebotes		Asi efe	Balones		Tapones		Faltas						
				Tot	Max	Con	Int	%	Con	Int	%	Con	Int		%	Ofe	Def	Tot	Rec	Per	Fav	Con	Mat	Com	Rec
Bell, Charlie	28	936	25	756	117	263	44%	135	267	51%	135	162	83%	25	66	91	53	48	65	1	25	6	69	153	638
Ostojic, Djuro	31	792	29	353	0	2	0%	134	242	55%	85	127	67%	78	80	158	14	33	54	11	24	8	113	130	356
Alzamora, Alf.	31	775	29	209	7	29	24%	66	138	48%	56	91	62%	68	92	160	34	35	40	9	7	3	101	98	268
Rodríguez, Javi	30	648	20	159	10	40	25%	30	58	52%	69	93	74%	16	72	88	65	41	58	8	3	0	102	93	209
Gomis, Joseph	25	608	9	258	30	77	39%	57	128	45%	54	67	81%	14	37	51	36	21	31	1	12	0	41	57	209
Carraretto, M.	31	577	11	145	29	84	35%	24	54	44%	10	14	71%	6	14	20	24	19	19	1	5	0	83	18	31
Reyes, Alfonso	30	537	4	225	0	0	0%	89	178	50%	47	64	73%	55	66	121	6	13	37	2	24	0	83	64	181
González, R.	26	315	0	126	20	60	33%	20	41	49%	26	32	81%	9	33	42	9	19	14	1	5	1	61	31	81
Giffa, Sacha	12	184	2	58	8	24	33%	13	34	38%	8	13	62%	15	17	32	4	3	9	5	1	1	31	17	36
López, Esteban	15	138	4	19	1	15	7%	5	12	42%	6	6	100%	1	9	10	13	8	6	0	0	0	25	8	6
Núñez, Adrián	4	11	0	0	0	0	0%	0	2	0%	0	0	0%	0	1	0	0	0	0	0	1	0	2	0	-4
Piedrafita, R.	1	1	0	2	0	0	0%	1	2	50%	0	0	0%	1	0	1	0	0	0	0	0	0	1	0	1
B Petrovic, V.	28	710	22	274	31	80	39%	65	138	47%	51	80	64%	36	97	133	40	31	49	6	12	11	71	72	273
B Castiñeira, S.	7	18	0	4	0	5	0%	2	3	67%	0	0	0%	0	4	4	0	1	1	0	0	0	4	0	-2
Datos de Equipo	31			0	0	0	0%	0	0	0%	0	0	0%	53	50	103	0	12	9	0	0	0	5	4	105
Totales		6250		2588	253	679	37%	641	1297	49%	547	749	73%	377	638	1015	298	284	392	45	119	30	792	745	2388

### PROMEDIOS

	Par jug	Min jug	5i	Puntos		Tiros de 3		Tiros de 2		Tiros libres		Rebotes		Asi efe	Balones		Tapones		Faltas						
				Tot	Max	Con	Int	%	Con	Int	%	Con	Int		%	Ofe	Def	Tot	Rec	Per	Fav	Con	Mat	Com	Rec
Bell, Charlie	28	33	25	27	4.2	9.4	44%	4.8	9.5	51%	4.8	5.8	83%	0.9	2.4	3.3	1.9	1.7	2.3	0	0.9	0.2	2.5	5.5	22.8
Ostojic, Djuro	31	26	29	11.4	0	0.1	0%	4.3	7.8	55%	2.7	4.1	67%	2.5	2.6	5.1	0.5	1.1	1.7	0.4	0.8	0.3	3.6	4.2	11.5
Alzamora, Alf.	31	25	29	6.7	0.2	0.9	24%	2.1	4.5	48%	1.8	2.9	62%	2.2	3	5.2	1.1	1.1	1.3	0.3	0.2	0.1	3.3	3.2	8.6
Rodríguez, Javi	30	22	20	5.3	0.3	1.3	25%	1	1.9	52%	2.3	3.1	74%	0.5	2.4	2.9	2.2	1.4	1.9	0.3	0.1	0	3.4	3.1	7
Gomis, Joseph	25	24	9	10.3	1.2	3.1	39%	2.3	5.1	45%	2.2	2.7	81%	0.6	1.5	2	1.4	0.8	1.2	0	0.5	0	1.6	2.3	8.4
Carraretto, M.	31	19	11	4.7	0.9	2.7	35%	0.8	1.7	44%	0.3	0.5	71%	0.2	0.5	0.6	0.8	0.6	0.6	0	0.2	0	2	0.6	1
Reyes, Alfonso	30	18	4	7.5	0	0	0%	3	5.9	50%	1.6	2.1	73%	1.8	2.2	4	0.2	0.4	1.2	0.1	0.8	0	2.8	2.1	6
González, R.	26	12	0	4.8	0.8	2.3	33%	0.8	1.6	49%	1	1.2	81%	0.3	1.3	1.6	0.3	0.7	0.5	0	0.2	0	2.3	1.2	3.1
Giffa, Sacha	12	15	2	4.8	0.7	2	33%	1.1	2.8	38%	0.7	1.1	62%	1.3	1.4	2.7	0.3	0.3	0.8	0.4	0.1	0.1	2.6	1.4	3
López, Esteban	15	9	4	1.3	0.1	1	7%	0.3	0.8	42%	0.4	0.4	100%	0.1	0.6	0.7	0.9	0.5	0.4	0	0	0	1.7	0.5	0.4
Núñez, Adrián	4	3	0	0	0	0	0%	0	0.5	0%	0	0	0%	0	0.3	0.3	0	0	0	0	0.3	0	0.5	0	-1
Piedrafita, R.	1	1	0	2	0	0	0%	1	2	50%	0	0	0%	1	0	1	0	0	0	0	0	1	0	1	0
B Petrovic, V.	28	25	22	9.8	1.1	2.9	39%	2.3	4.9	47%	1.8	2.9	64%	1.3	3.5	4.8	1.4	1.1	1.8	0.2	0.4	0.4	2.5	2.6	9.8
B Castiñeira, S.	7	3	0	0.6	0	0.7	0%	0.3	0.4	67%	0	0	0%	0	0.6	0.6	0	0.1	0.1	0	0	0	0.6	0	-0.3
Datos de Equipo	31			0	0	0	0%	0	0	0%	0	0	0%	1.7	1.6	3.3	0	0.4	0.3	0	0	0	2.0	1.1	3.4
Totales		202		83.5	8.2	21.9	37%	20.7	41.8	49%	17.6	24.2	73%	12.2	20.6	23.7	9.6	9.2	12.6	1.5	3.8	1	25.5	24	77

## PAMESA VALENCIA

## Estadísticas acumuladas hasta la Jornada 31

### TOTALES

	Par jug	Min jug	5i	Puntos		Tiros de 3		Tiros de 2		Tiros libres		Rebotes		Asi efe	Balones		Tapones		Faltas						
				Tot	Max	Con	Int	%	Con	Int	%	Con	Int		%	Ofe	Def	Tot	Rec	Per	Fav	Con	Mat	Com	Rec
Rakocevic, Igor	29	961	25	636	63	134	47%	130	227	57%	187	215	87%	14	57	71	97	26	68	3	22	2	75	188	660
Oberto, F.	27	775	27	363	0	0	0%	164	261	63%	35	82	43%	64	131	195	54	33	56	13	10	6	104	95	439
Yebra, Oscar	27	766	24	310	57	120	48%	42	73	58%	55	63	87%	20	69	89	33	21	41	4	7	0	71	54	290
Tomasevic, D.	21	656	19	272	1	1	100%	110	193	57%	49	108	45%	69	100	169	70	29	51	7	13	7	60	90	371
Montecchia, A.	21	443	10	129	24	66	36%	14	24	58%	29	30	97%	5	26	31	62	19	28	1	3	0	71	35	122
Kammerichs, F.	28	421	2	195	21	59	36%	48	94	51%	36	53	68%	26	73	99	13	16	20	18	6	14	56	40	198
Llompard, Pedro	28	403	11	136	18	41	44%	22	38	58%	38	43	88%	5	24	29	26	17	20	1	7	0	65	38	111
Okulaja, A.	15	389	9	169	16	40	40%	47	93	51%	27	35	77%	27	56	83	14	22	29	4	6	2	37	31	173
Luengo, Víctor	19	258	8	58	5	26	19%	14	28	50%	15	20	75%	2	13	15	12	7	9	1	2	0	40	24	26
Urtasun, Alex	23	239	1	70	12	34	35%	12	24	50%	10	12	83%	6	16	22	15	3	18	1	2	0	35	13	33
Rigaudeau, A.	7	212	5	84	13	29	45%	16	34	47%	13	15	87%	1	8	9	11	11	12	0	3	0	27	22	59
Julian, Cyril	10	116	1	37	0	0	0%	13	26	50%	11	13	85%	4	12	16	1	4	1	0	2	2	19	10	31
Arteaga, O.	13	86	1	24	1	3	33%	6	17	35%	9	14	64%	1	7	8	1	3	4	5	3	1	23	11	4
Mainoldi, Leo	3	9	0	2	0	1	0%	1	2	50%	0	0	0%	0	1	1	0	0	3	0	0	0	2	0	-4
B Jackson, G.	10	319	8	112	9	25	36%	28	48	58%	29	38	76%	3	19	22	38	11	15	0	2	1	26	38	133
B Jones, Alvin	9	165	2	42	0	0	0%	18	36	50%	6	17	35%	16	34	50	4	11	7	25	2	8	20	20	94
B Archibald, R.	7	76	2	19	0	1	0%	7	17	41%	5	10	50%	7	9	16	1	2	9	2	2	3	19	10	4
B Drew, Bryce	3	20	0	0	0	5	0%	0	0	0%	0	0	0%	1	2	3	0	0	1	0	0	0	1	0	-4
B Fisher, Josh	2	12	0	5	1	2	50%	1	1	100%	0	0	0%	0	1	1	2	0	2	0	0	0	2		

**PLUS PUJOL LLEIDA**

**Estadísticas acumuladas hasta la Jornada 31**

**TOTALES**

	Par jug	Min		Puntos		Tiros de 3			Tiros de 2			Tiros libres			Rebotes		Asi efe	Balones		Tapones		Faltas			
		jug	5i	Tot	Max	Con	Int	%	Con	Int	%	Con	Int	%	Ofe	Def		Tot	Rec	Per	Fav	Con	Mat	Com	Rec
Gianella, N.	30	800	25	390	19	60	32%	120	211	57%	93	134	69%	9	46	55	66	35	52	13	19	0	92	110	333
Yáñez, Nacho	31	780	16	322	49	130	38%	48	99	48%	79	104	76%	54	85	139	20	27	29	4	12	3	86	114	342
Bramlett, A.J.	24	728	24	223	0	2	0%	97	197	49%	29	84	35%	84	102	186	42	21	37	30	15	8	86	86	293
Angulo, Alberto	27	600	16	260	21	45	47%	71	151	47%	55	71	77%	14	35	49	46	43	29	1	8	0	30	67	279
Comas, Jaume	29	595	6	229	16	54	30%	54	130	42%	73	95	77%	11	38	49	74	35	44	3	10	0	82	95	213
Fernández, G.	29	563	4	220	29	69	42%	47	89	53%	39	55	71%	41	66	107	8	12	35	11	5	1	79	54	195
Ramos, Sergio	18	331	11	115	8	39	21%	24	54	44%	43	47	91%	11	39	50	3	5	16	0	7	0	31	46	100
Tamames, Berni	24	189	2	55	0	0	0%	20	49	41%	15	20	75%	14	22	36	4	0	13	1	4	1	33	14	26
Brokenborough, R	8	167	4	83	6	21	29%	19	49	39%	27	32	84%	1	9	10	12	8	11	0	7	0	15	25	55
García, Jo Jo	4	96	2	33	0	1	0%	16	26	62%	1	2	50%	7	22	29	2	4	10	0	2	2	12	6	38
Arco, Salva	4	34	0	4	0	3	0%	2	6	33%	0	2	0%	2	1	3	1	4	1	0	1	0	5	2	-2
Callejo, Dani	5	8	0	0	0	1	0%	0	0	0%	0	0	0%	0	1	1	1	0	1	0	0	0	2	0	-2
Villacampa, E.	1	2	0	0	0	0	0%	0	1	0%	0	0	0%	0	0	0	0	0	0	0	0	0	0	0	-1
López, Pau	1	2	0	0	0	1	0%	0	0	0%	0	0	0%	0	0	0	0	0	0	0	0	0	1	0	-2
Soí, Marcel	1	0	0	0	0	0	0%	0	0	0%	0	0	0%	0	0	0	0	0	0	0	0	0	0	0	0
B Alston, Derrick	23	614	21	255	0	0	0%	99	216	46%	57	97	59%	59	85	144	20	27	40	29	12	8	68	77	275
B Esteller, Roger	17	432	15	137	8	47	17%	44	90	49%	25	51	49%	15	29	44	30	14	22	2	6	1	43	48	93
B Simpkins, D.	7	167	3	70	1	4	25%	26	55	47%	15	29	52%	18	16	34	5	4	15	4	4	7	16	23	59
B Jones, Alvin	6	93	6	18	0	0	0%	6	16	38%	6	18	33%	10	18	28	1	8	10	6	1	3	10	17	35
B Bordas, Ramón	2	21	0	1	0	0	0%	0	1	0%	1	4	25%	0	2	2	1	0	1	0	1	0	4	5	-1
Datos de Equipo	31				0	0	0%	0	0	0%	0	0	0%	39	50	89	0	10	20	0	0	0	4	6	81
Totales		6225		2415	157	477	33%	693	1440	48%	558	845	66%	389	666	1055	336	257	386	104	114	34	699	795	2409

**PROMEDIOS**

	Par jug	Min		Puntos		Tiros de 3			Tiros de 2			Tiros libres			Rebotes		Asi efe	Balones		Tapones		Faltas					
		jug	5i	Tot	Max	Con	Int	%	Con	Int	%	Con	Int	%	Ofe	Def		Tot	Rec	Per	Fav	Con	Mat	Com	Rec	Val	
Gianella, N.	30	27	25	13	0.6	2	32%	4	7	57%	3.1	4.5	69%	0.3	1.5	1.8	2.2	1.2	1.7	0.4	0.6	0	3.1	3.7	11.1		
Yáñez, Nacho	31	25	16	10.4	1.6	4.2	38%	1.5	3.2	48%	2.5	3.4	76%	1.7	2.7	4.5	0.6	0.9	0.9	0.1	0.4	0.1	2.8	3.7	11		
Bramlett, A.J.	24	30	24	9.3	0	0.1	0%	4	8.2	49%	1.2	3.5	35%	3.5	4.3	7.8	1.8	0.9	1.5	1.3	0.6	0.3	3.6	3.6	12.2		
Angulo, Alberto	27	22	16	9.6	0.8	1.7	47%	2.6	5.6	47%	2	2.6	77%	0.5	1.3	1.8	1.7	1.6	1.1	0	0.3	0	1.1	2.5	10.3		
Comas, Jaume	29	21	6	7.9	0.6	1.9	30%	1.9	4.5	42%	2.5	3.3	77%	0.4	1.3	1.7	2.6	1.2	1.5	0.1	0.3	0	2.8	3.3	7.3		
Fernández, G.	29	19	4	7.6	1	2.4	42%	1.6	3.1	53%	1.3	1.9	71%	1.4	2.3	3.7	0.3	0.4	1.2	0.4	0.2	0	2.7	1.9	6.7		
Ramos, Sergio	18	18	11	6.4	0.4	2.2	21%	1.3	3	44%	2.4	2.6	91%	0.6	2.2	2.8	0.2	0.3	0.9	0	0.4	0	1.7	2.6	5.6		
Tamames, Berni	24	8	2	2.3	0	0	0%	0.8	2	41%	0.6	0.8	75%	0.6	0.9	1.5	0.2	0	0.5	0	0.2	0	1.4	0.6	1.1		
Brokenborough, R	8	21	4	10.4	0.8	2.6	29%	2.4	6.1	39%	3.4	4	84%	0.1	1.1	1.3	1.5	1	1.4	0	0.9	0	1.9	3.1	6.9		
García, Jo Jo	4	24	2	8.3	0	0.3	0%	4	6.5	62%	0.3	0.5	50%	1.8	5.5	7.3	0.5	1	2.5	0	0.5	0.5	3	1.5	9.5		
Arco, Salva	4	9	0	1	0	0.8	0%	0.5	1.5	33%	0	0.5	0%	0.5	0.3	0.8	0.3	1	0.3	0	0.3	0	1.3	0.5	-0.5		
Callejo, Dani	5	2	0	0	0	0.2	0%	0	0	0%	0	0	0%	0	0.2	0.2	0.2	0	0.2	0	0	0	0.4	0	-0.4		
Villacampa, E.	1	2	0	0	0	0	0%	0	1	0%	0	0	0%	0	0	0	0	0	0	0	0	0	0	0	-1		
López, Pau	1	2	0	0	0	1	0%	0	0	0%	0	0	0%	0	0	0	0	0	0	0	0	0	1	0	-2		
Soí, Marcel	1	0	0	0	0	0	0%	0	0	0%	0	0	0%	0	0	0	0	0	0	0	0	0	0	0	0		
B Alston, Derrick	23	27	21	11.1	0	0	0%	4.3	9.4	46%	2.5	4.2	59%	2.6	3.7	6.3	0.9	1.2	1.7	1.3	0.5	0.3	3	3.3	12		
B Esteller, Roger	17	25	15	8.1	0.5	2.8	17%	2.6	5.3	49%	1.5	3	49%	0.9	1.7	2.6	1.8	0.8	1.3	0.1	0.4	0.1	2.5	2.8	5.5		
B Simpkins, D.	7	24	3	10	0.1	0.6	25%	3.7	7.9	47%	2.1	4.1	52%	2.6	2.3	4.9	0.7	0.6	2.1	0.6	0.6	1	2.3	3.3	8.4		
B Jones, Alvin	6	16	6	3	0	0	0%	1	2.7	38%	1	3	33%	1.7	3	4.7	0.2	1.3	1.7	1	0.2	0.5	1.7	2.8	5.8		
B Bordas, Ramón	2	11	0	0.5	0	0	0%	0	0.5	0%	0.5	2	25%	0	1	1	0.5	0	0.5	0	0.5	0	2	2.5	-0.5		
Datos de Equipo	31				5.1	11.5	4	33%	22.4	46.5	48%	18	27.3	66%	12.5	21.5	34	10.8	8.3	12.5	3.4	3.7	1.1	12.2	5.25	6.77	7.2
Totales		201		77.9	5.1	11.5	4	33%	22.4	46.5	48%	18	27.3	66%	12.5	21.5	34	10.8	8.3	12.5	3.4	3.7	1.1	12.2	5.25	6.77	7.2

**REAL MADRID**

**Estadísticas acumuladas hasta la Jornada 31**

**TOTALES**

	Par jug	Min		Puntos		Tiros de 3			Tiros de 2			Tiros libres			Rebotes		Asi efe	Balones		Tapones		Faltas			
		jug	5i	Tot	Max	Con	Int	%	Con	Int	%	Con	Int	%	Ofe	Def		Tot	Rec	Per	Fav	Con	Mat	Com	Rec
Gélabale, M.	31	737	21	243	16	43	37%	73	119	61%	49	64	77%	42	62	104	35	18	32	23	8	23	97	58	256
Sonko, Mous	29	692	19	228	28	71	39%	46	88	52%	52	70	74%	13	54	67	78	31	46	9	10	2	80	72	246
Herreros, A.	29	621	9	257	56	120	47%	29	64	45%	31	42	74%	19	36	55	32	17	27	5	6	0	54	54	223
Reyes, Felipe	28	604	23	249	0	0	0%	96	179	54%	57	115	50%	66	102	168	18	30	41	15	11	8	95	116	308
Bennett, Elmer	20	563	19	189	35	91	38%	26	52	50%	32	42	76%	8	37	45	78	29	32	1	2	0	55	50	211
Burke, Pat	28	541	18	221	3	4	75%	92	175	53%	28	41	68%	38	87	125	15	14	31	22	8	27	63	39	237
Fotsis, Antonis	26	480	9	221	25	61	41%	57	95	60%	32	42	76%	41	62	103	15	17	32	22	2	14	53	32	239
Hervelle, Axel	24	447	6	146	11	49	22%	38	79	48%	37	56	66%	55	67	122	9	23	23	11	4	7	80	50	156
Bueno, Antonio	27	335	6	165	0	0	0%	64	129	50%	37	42	88%	28	36	64	7	9	22	18	3	5	47	41	162
Stojic, Mario	24	236	4	59	10	41	24%	12	21	57%	5	9	56%	6	16	22	9	9	12	1	1	2	34	10	19
Hamilton, J.	2	35	0	24	4	7	57%	5	9	56%	2	3	67%	0	3	3	2	4	4	1	0	0	5	3	20
Antelo, J. A.	3	9	0	0	0	1	0%	0	1	0%	0	0	0%	1	2	3	0	0	0	0	1	0	1	0	-1
Muñoz, Daniel	1	3	0	0	0	1	0%	0	0	0%	0	0	0%	0	0	0	1	0	3	0	0	0	1	0	-4
Aspe, Alberto	1	1	0	0	0	0	0%	0	1	0%	0	0	0%	0	0	0	0	1	0	0	0	0	1	0	-1
B Bullock, Louis	29	852	20	498	56	147	38%	102	205	50%	126	147	86%	21											

## RICOH MANRESA

## Estadísticas acumuladas hasta la Jornada 31

### TOTALES

	Par jug	Min jug	5i	Puntos		Tiros de 3		Tiros de 2		Tiros libres		Rebotes			Asi	Balones		Tapones		Faltas		
				Tot	Max	Con	Int %	Con	Int %	Con	Int %	Ofe	Def	Tot	efe	Rec	Per	Fav	Con	Mat	Com	Rec
Oliver, Albert	31	914	28	321		46	129 36%	60	120 50%	63	83 76%	34	78 112	124	29 52	7	9	0	90	95	374	
Ricci, Phil	30	886	30	439		12	27 44%	158	273 58%	87	134 65%	71	109 180	17	27 53	40	20	21	89	123	487	
Laviña, Ferran	30	786	29	307		44	117 38%	50	112 45%	75	100 75%	8	52 60	54	24 56	4	14	1	77	108	250	
Martínez, Rafa	31	763	8	298		31	72 43%	55	97 57%	95	111 86%	21	47 68	39	21 41	6	11	0	66	116	331	
Williams, H.	26	762	26	333		11	40 28%	111	200 56%	78	89 88%	47	147 194	62	28 57	34	13	4	88	114	478	
Espiñ, Juan	31	733	5	381		80	189 42%	36	71 51%	69	71 97%	4	36 40	55	17 39	2	5	0	76	52	281	
Rubio, Guillem	25	343	2	119		2	6 33%	34	68 50%	45	63 71%	18	48 66	5	11 24	1	8	0	50	50	114	
Esmoris, J.R.	29	308	1	71		9	30 30%	16	32 50%	12	12 100%	7	47 54	12	3 20	6	3	0	55	9	40	
Bravo, César	22	270	13	58		10	20 50%	8	24 33%	12	15 80%	6	31 37	11	8 8	1	1	0	42	23	58	
Miller, Danny	11	208	10	63		13	32 41%	10	28 36%	4	5 80%	1	24 25	6	3 6	2	2	2	24	8	37	
B Elliott, Rodney	4	114	3	38		6	21 29%	7	15 47%	6	8 75%	5	11 16	1	2 6	2	1	0	14	6	19	
B Feliu, Miquel	9	80	0	21		3	12 25%	4	8 50%	4	6 67%	4	12 16	2	0 3	2	1	0	11	5	16	
B Schmidt, Casey	2	29	1	3		1	1 100%	0	2 0%	0	0	0	6 6	1	0 2	0	1	0	1	1	5	
B Riu, Eduard	2	4	0	0		0	0 0	0	0 0	0	0	1	0 1	0	0 0	0	0	0	4	1	-2	
Datos de Equipo	31			0		0	0 0	0	0 0	0	0	38	45 83	0	12 16	0	0	0	2	4	81	
Totales		6200		2452		268	696 39%	549	1050 52%	550	697 79%	265	693 958	389	185 383	107	89	28	689	715	2569	

### PROMEDIOS

	Par jug	Min jug	5i	Puntos		Tiros de 3		Tiros de 2		Tiros libres		Rebotes			Asi	Balones		Tapones		Faltas		
				Tot	Max	Con	Int %	Con	Int %	Con	Int %	Ofe	Def	Tot	efe	Rec	Per	Fav	Con	Mat	Com	Rec
Oliver, Albert	31	29	28	10.4		1.5	4.2 36%	1.9	3.9 50%	2	2.7 76%	1.1	2.5 3.6	4	0.9 1.7	0.2	0.3	0	2.9	3.1	12.1	
Ricci, Phil	30	30	30	14.6		0.4	0.9 44%	5.3	9.1 58%	2.9	4.5 65%	2.4	3.6 6	0.6	0.9 1.8	1.3	0.7	0.7	3	4.1	16.2	
Laviña, Ferran	30	26	29	10.2		1.5	3.9 38%	1.7	3.7 45%	2.5	3.3 75%	0.3	1.7 2	1.8	0.8 1.9	0.1	0.5	0	2.6	3.6	8.3	
Martínez, Rafa	31	25	8	9.6		1	2.3 43%	1.8	3.1 57%	3.1	3.6 86%	0.7	1.5 2.2	1.3	0.7 1.3	0.2	0.4	0	2.1	3.7	10.7	
Williams, H.	26	29	26	12.8		0.4	1.5 28%	4.3	7.7 56%	3	3.4 88%	1.8	5.7 7.5	2.4	1.1 2.2	1.3	0.5	0.2	3.4	4.4	18.4	
Espiñ, Juan	31	24	5	12.3		2.6	6.1 42%	1.2	2.3 51%	2.2	2.3 97%	0.1	1.2 1.3	1.8	0.5 1.3	0.1	0.2	0	2.5	1.7	9.1	
Rubio, Guillem	25	14	2	4.8		0.1	0.2 33%	1.4	2.7 50%	1.8	2.5 71%	0.7	1.9 2.6	0.2	0.4 1	0	0.3	0	2	2	4.6	
Esmoris, J.R.	29	11	1	2.4		0.3	1 30%	0.6	1.1 50%	0.4	0.4 100%	0.2	1.6 1.9	0.4	0.1 0.7	0.2	0.1	0	1.9	0.3	1.4	
Bravo, César	22	12	13	2.6		0.5	0.9 50%	0.4	1.1 33%	0.5	0.7 80%	0.3	1.4 1.7	0.5	0.4 0.4	0	0	0	1.9	1	2.6	
Miller, Danny	11	19	10	5.7		1.2	2.9 41%	0.9	2.5 36%	0.4	0.5 80%	0.1	2.2 2.3	0.5	0.3 0.5	0.2	0.2	0.2	2.2	0.7	3.4	
B Elliott, Rodney	4	28	3	9.5		1.5	5.3 29%	1.8	3.8 47%	1.5	2 75%	1.3	2.8 4	0.3	0.5 1.5	0.5	0.3	0	3.5	1.5	4.8	
B Feliu, Miquel	9	9	0	2.3		0.3	1.3 25%	0.4	0.9 50%	0.4	0.7 67%	0.4	1.3 1.8	0.2	0 0.3	0.2	0.1	0	1.2	0.6	1.8	
B Schmidt, Casey	2	14	1	1.5		0.5	0.5 100%	0	1 0%	0	0	0	3 3	0.5	0 1	0	0.5	0	0.5	0.5	2.5	
B Riu, Eduard	2	2	0	0		0	0 0	0	0 0	0	0	0.5	0 0.5	0	0 0	0	0	0	2	0.5	-1	
Datos de Equipo	31			0		0	0 0	0	0 0	0	0	1.2	1.5 2.7		0.4 0.5				0.1	0.1	2.6	
Totales		200		79.1		8.6	22.5 39%	17.7	33.9 52%	17.7	22.5 79%	8.5	22.430	9.12	5	6 12.4	3.5	2.9	0.9	22.3	182.9	

## TAU CERAMICA

## Estadísticas acumuladas hasta la Jornada 31

### TOTALES

	Par jug	Min jug	5i	Puntos		Tiros de 3		Tiros de 2		Tiros libres		Rebotes			Asi	Balones		Tapones		Faltas		
				Tot	Max	Con	Int %	Con	Int %	Con	Int %	Ofe	Def	Tot	efe	Rec	Per	Fav	Con	Mat	Com	Rec
Scola, Luis	31	915	26	585		0	2 0%	241	380 63%	103	147 70%	80	133 213	70	50 51	36	18	10	105	143	738	
Calderón, J.M.	28	854	26	370		35	80 44%	91	162 56%	83	103 81%	21	56 77	89	40 42	1	10	2	54	102	437	
Vidal, Sergi	29	745	17	261		30	74 41%	55	95 58%	61	75 81%	12	83 95	61	38 38	3	4	6	33	82	367	
Macijauskas, A.	29	724	15	438		66	155 43%	76	131 58%	88	96 92%	8	44 52	54	22 45	5	6	1	76	106	398	
David, Kornel	29	676	18	256		3	5 60%	104	199 52%	39	49 80%	42	71 113	37	18 32	13	3	17	84	51	262	
Hansen, Travis	27	540	17	231		44	96 46%	46	92 50%	7	11 64%	32	43 75	33	12 27	5	3	7	78	20	166	
Splitter, Tiago	27	514	5	233		0	2 0%	82	145 57%	69	107 64%	44	81 125	27	20 24	27	9	12	80	83	299	
Prigioni, Pablo	24	368	4	95		12	36 33%	23	35 66%	13	19 68%	11	32 43	70	23 16	1	1	1	38	18	153	
Betts, Andrew	22	344	13	124		0	0	41	91 45%	42	60 70%	34	44 78	12	11 19	11	4	3	60	51	136	
Conley, Robert	20	335	10	122		11	45 24%	32	66 48%	25	40 63%	17	30 47	34	17 22	1	8	3	39	48	117	
Gabini, Roberto	17	179	3	58		11	29 38%	12	34 35%	1	4 25%	5	19 24	15	2 10	2	2	0	39	6	13	
B Quintero, Omar	8	55	1	22		1	3 33%	7	16 44%	5	7 71%	2	1 3	2	3 1	0	4	0	7	6	11	
B Santamaría, Jon	1	1	0	0		0	0 0	0	0 0	0	0	0	0 0	0	0 0	0	0	0	0	0	0	
Datos de Equipo	31			0		0	0 0	0	0 0	0	0	32	62 94	0	11 8	0	0	0	2	6	101	
Totales		6250		2795		213	527 40%	810	1446 56%	536	718 75%	340	699 1039	504	267 335	105	72	62	695	722	3198	

### PROMEDIOS

	Par jug	Min jug	5i	Puntos		Tiros de 3		Tiros de 2		Tiros libres		Rebotes			Asi	Balones		Tapones		Faltas		
				Tot	Max	Con	Int %	Con	Int %	Con	Int %	Ofe	Def	Tot	efe	Rec	Per	Fav	Con	Mat	Com	Rec
Scola, Luis	31	30	26	18.9		0	0.1 0%	7.8	12.3 63%	3.3	4.7 70%	2.6	4.3 6.9	2.3	1.6 1.6	1.2	0.6	0.3	3.4	4.6	23.8	
Calderón, J.M.	28	31	26	13.2		1.3	2.9 44%	3.3	5.8 56%	3	3.7 81%	0.8	2 2.8	3.2	1.4 1.5	0	0.4	0.1	1.9	3.6	15.6	
Vidal, Sergi	29	26	17	9		1	2.6 41%	1.9	3.3 58%	2.1	2.6 81%	0.4	2.9 3.3	2.1	1.3 1.3	0.1	0.1	0.2	1.1	2.8	12.7	
Macijauskas, A.	29	25	15	15.1		2.3	5.3 43%	2.6	4.5 58%	3	3.3 92%	0.3	1.5 1.8	1.9	0.8 1.6	0.2	0.2	0	2.6	3.7	13.7	
David, Kornel	29	23	18	8.8		0.1	0.2 60%	3.6	6.9 52%	1.3	1.7 80%	1.4	2.4 3.9	1.3	0.6 1.1	0.4	0.1	0.6	2.9	1.8	9	
Hansen, Travis	27	20	17	8.6		1.6	3.6 46%	1.7	3.4 50%	0.3	0.4 64%	1.2	1.6 2.8	1.2	0.4 1	0.2	0.1	0.3	2.9	0.7	6.1	
Splitter, Tiago	27	19	5	8.6		0	0.1 0%	3	5.4 57%	2.6	4 64%	1.6	3 4.6	1	0.7 0.9	1	0.3	0.4	3	3.1	11.1	
Prigioni, Pablo	24	15	4	4		0.5	1.5 33%	1	1.5 66%	0.5	0.8 68%	0.5	1.3 1.8	2.9	1 0.7	0	0	0	1.6	0.8	6.4	
Betts, Andrew	22	16	13	5.6		0	0	1.9	4.1 45%	1.9	2.7 70%	1.5	2 3.5	0.5	0.5 0.9	0.5	0.2	0.1	2.7	2.3	6.2	
Conley, Robert	20	17	10	6.1		0.6	2.3 24%	1.6	3.3 48%	1.3	2 63%	0.9	1.5 2.4	1.7	0.9 1.1	0.1	0.4	0.2	2	2.4	5.9	
Gabini, Roberto	17	11	3	3.4		0.6	1.7 38%	0.7	2 35%	0.1	0.2 25%	0.3	1.1 1.4	0.9	0.1 0.6	0.1	0.1	0	2.3	0.4	0.8	
B Quintero, Omar	8	7	1	2.8		0.1	0.4 33%	0.9	2 44%	0.6	0.9 71%	0.3	0.1 0.4	0.3	0.4 0.1	0	0.5	0	0.9	0.8	1.4	
B Santamaría, Jon	1	1	0	0		0	0 0	0	0 0	0	0	0	0 0	0	0 0	0	0	0	0	0	0	
Datos de Equipo	31			0		0	0 0	0	0 0	0	0	1</										

# SERVICIO DE ESTADISTICAS ACB

## UNELCO TENERIFE

## Estadísticas acumuladas hasta la Jornada 31

### TOTALES

	Par	Puntos			Tiros de 3			Tiros de 2			Tiros libres			Rebotes		Asi	Balones		Tapones		Faltas					
		jug	jug	5i	Tot	Max	Con	Int	%	Con	Int	%	Con	Int	%	Ofe	Def	Tot	efe	Rec	Per	Fav	Con	Mat	Com	Rec
Racca, Jorge	31	818	27	348		59	146	40%	65	142	46%	41	52	79%	16	52	68	19	16	30	0	13	1	56	43	230
Lábaque, Bruno	31	784	25	184		27	89	30%	35	62	56%	33	45	73%	26	53	79	82	64	30	0	4	0	98	59	225
Hopkins, B.	23	727	22	320		1	4	25%	119	244	49%	79	113	70%	72	105	177	36	29	63	7	21	1	75	123	371
Sims, Lewis	31	672	14	341		36	113	32%	96	210	46%	41	58	71%	41	72	113	12	24	52	5	17	3	71	61	208
Griffith, R.	20	563	19	144		0	0		59	124	48%	26	63	41%	61	108	169	20	10	34	18	3	14	59	64	227
Sánchez, Diego	30	429	9	147		22	64	34%	32	76	42%	17	23	74%	22	37	59	24	16	31	5	9	2	70	44	93
Robles, Pedro	29	370	2	153		21	47	45%	25	75	33%	40	49	82%	4	14	18	21	11	26	1	8	0	44	43	84
Traina, Brad	12	212	5	97		18	51	35%	16	35	46%	11	14	79%	9	14	23	7	6	20	6	5	1	35	26	50
Toledo, S.	26	211	0	80		11	28	39%	20	37	54%	7	14	50%	21	35	56	3	5	9	4	4	4	15	15	94
Rodríguez, Iván	13	123	2	38		4	13	31%	8	22	36%	10	13	77%	4	7	11	10	7	9	1	2	0	18	14	26
McDaniel, T.	8	111	1	27		6	25	24%	4	12	33%	1	2	50%	2	3	5	11	3	8	0	1	0	18	3	-6
B Bogojevic, V.	9	104	3	19		4	17	24%	3	9	33%	1	2	50%	0	9	9	6	1	11	0	2	0	11	5	-4
B Sellers, Rod	19	547	18	191		1	2	50%	73	157	46%	42	65	65%	49	83	132	17	12	29	9	10	2	57	82	239
B Palladino, L.	17	300	6	86		19	52	37%	11	27	41%	7	8	88%	7	21	28	13	5	26	0	3	0	18	20	55
B Barry, Scooter	14	230	2	46		4	15	27%	11	30	37%	12	18	67%	4	9	13	32	11	26	0	3	0	36	22	23
Datos de Equipo	31			0		0	0		0	0		0	0		44	50	94	0	9	22	0	0	0	6	6	81
Totales		6200		2221		233	666	35%	577	1262	46%	368	539	68%	382	672	1054	313	229	426	56	105	28	687	630	1996

### PROMEDIOS

	Par	Puntos			Tiros de 3			Tiros de 2			Tiros libres			Rebotes		Asi	Balones		Tapones		Faltas					
		jug	jug	5i	Tot	Max	Con	Int	%	Con	Int	%	Con	Int	%	Ofe	Def	Tot	efe	Rec	Per	Fav	Con	Mat	Com	Rec
Racca, Jorge	31	26	27	11.2		1.9	4.7	40%	2.1	4.6	46%	1.3	1.7	79%	0.5	1.7	2.2	0.6	0.5	1	0	0.4	0	1.8	1.4	7.1
Lábaque, Bruno	31	25	25	5.9		0.9	2.9	30%	1.1	2	56%	1.1	1.7	73%	0.8	1.7	2.5	2.6	2.1	1	0	0.1	0	3.2	1.9	7.6
Hopkins, B.	23	32	22	13.9		0	0.2	25%	5.2	10.6	49%	3.4	4.9	70%	3.1	4.6	7.7	1.6	1.3	2.7	0.3	0.9	0	3.3	5.3	16.1
Sims, Lewis	31	22	14	11		1.2	3.6	32%	3.1	6.8	46%	1.3	1.9	71%	1.3	2.3	3.6	0.4	0.8	1.7	0.2	0.5	0.1	2.3	2	6.7
Griffith, R.	20	28	19	7.2		0	0		3	6.2	48%	1.3	3.2	41%	3.1	5.4	8.5	1	0.5	1.7	0.9	0.2	0.7	3	3.2	11.4
Sánchez, Diego	30	14	9	4.9		0.7	2.1	34%	1.1	2.5	42%	0.6	0.8	74%	0.7	1.2	2	0.8	0.5	1	0.2	0.3	0.1	2.3	1.5	3.1
Robles, Pedro	29	13	2	5.3		0.7	1.6	45%	0.9	2.6	33%	1.4	1.7	82%	0.1	0.5	0.6	0.7	0.4	0.9	0	0.3	0	1.5	1.5	2.9
Traina, Brad	12	18	5	8.1		1.5	4.3	35%	1.3	2.9	46%	0.9	1.2	79%	0.8	1.2	1.9	0.6	0.5	1.7	0.5	0.4	0.1	2.9	2.2	4.2
Toledo, S.	26	8	0	3.1		0.4	1.1	39%	0.8	1.4	54%	0.3	0.5	50%	0.8	1.3	2.2	0.1	0.2	0.3	0.2	0.2	0.2	0.6	0.6	3.6
Rodríguez, Iván	13	9	2	2.9		0.3	1	31%	0.6	1.7	36%	0.8	1	77%	0.3	0.5	0.8	0.8	0.5	0.7	0.1	0.2	0	1.4	1.1	2
McDaniel, T.	8	14	1	3.4		0.8	3.1	24%	0.5	1.5	33%	0.1	0.3	50%	0.3	0.4	0.6	1.4	0.4	1	0	0.1	0	2.3	0.4	-0.8
B Bogojevic, V.	9	12	3	2.1		0.4	1.9	24%	0.3	1	33%	0.1	0.2	50%	0	1	1	0.7	0.1	1.2	0	0.2	0	1.2	0.6	-0.4
B Sellers, Rod	19	29	18	10.1		0.1	0.1	50%	3.8	8.3	46%	2.2	3.4	65%	2.6	4.4	6.9	0.9	0.6	1.5	0.5	0.5	0.1	3	4.3	12.6
B Palladino, L.	17	18	6	5.1		1.1	3.1	37%	0.6	1.6	41%	0.4	0.5	88%	0.4	1.2	1.6	0.8	0.3	1.5	0	0.2	0	1.1	1.2	3.2
B Barry, Scooter	14	16	2	3.3		0.3	1.1	27%	0.8	2.1	37%	0.9	1.3	67%	0.3	0.6	0.9	2.3	0.8	1.9	0	0.2	0	2.6	1.6	1.6
Datos de Equipo	31														1.4	1.6	3		0.3	0.7						2.6
Totales		200		71.6		7.5	21.5	35%	18.6	40.7	46%	11.9	17.4	68%	12.3	21.7	34	10.1	7.4	13.7	1.8	3.4	0.9	22.2	20.3	36.4

## UNICAJA

## Estadísticas acumuladas hasta la Jornada 31

### TOTALES

	Par	Puntos			Tiros de 3			Tiros de 2			Tiros libres			Rebotes		Asi	Balones		Tapones		Faltas					
		jug	jug	5i	Tot	Max	Con	Int	%	Con	Int	%	Con	Int	%	Ofe	Def	Tot	efe	Rec	Per	Fav	Con	Mat	Com	Rec
Bremer, J.R.	29	797	27	398		54	131	41%	79	155	51%	78	104	75%	9	68	77	70	35	61	1	7	1	72	112	374
Garbajosa, J.	26	795	20	387		51	111	46%	80	154	52%	74	92	80%	42	136	178	64	32	36	10	9	2	74	126	526
Vázquez, Fran	31	750	27	351		1	2	50%	146	230	63%	56	90	62%	65	114	179	9	22	31	44	4	52	88	70	433
Cabezas, Carlos	30	654	21	232		25	52	48%	59	97	61%	39	53	74%	14	31	45	66	23	40	0	6	0	56	64	249
Rodríguez, Bern	29	635	4	238		19	81	23%	66	93	71%	49	61	80%	15	37	52	58	22	43	4	3	0	88	58	197
Risacher, S.	29	581	22	248		36	89	40%	59	100	59%	22	28	79%	17	50	67	25	11	36	8	2	8	63	42	200
Sánchez, Pepe	26	561	10	140		21	58	36%	31	78	40%	15	26	58%	12	64	76	89	30	43	2	8	0	77	33	147
Herrmann, w.	30	521	8	257		33	69	48%	54	122	44%	50	68	74%	19	65	84	21	11	24	4	13	5	38	70	250
Pietrus, F.	31	510	12	118		10	34	29%	29	52	56%	30	41	73%	42	70	112	20	10	24	14	2	11	92	46	144
Lang, Kris	5	79	1	46		0	0		19	26	73%	8	15	53%	12	15	27	1	2	5	8	0	3	9	13	69
Martin, Bobby	2	18	0	6		0	0		2	3	67%	2	2	100%	5	4	9	0	0	1	1	1	0	2	1	12
Ermolinski, P.	5	8	0	1		0	0		0	2	0%	1	2	50%	0	0	0	2	0	1	0	0	0	0	1	0
B Berzins, K.	1	2	0	2		0	1	0%	1	2	50%	0	0		0	0	0	0	0	0	0	0	0	1	0	-1
B Einikis, G.	10	127	1	58		4	6	67%	20	34	59%	6	14	43%	7	14	21	2	2	8	3	1	0	22	14	45
B Tabak, Zan	6	84	2	33		0	0		16	33	48%	1	2	50%	10	10	20	2	4	6	2	1	2	17	3	22
B Rooks, Sean	3	54																								

# PROXIMAS JORNADAS

# ACB

## Jornada

# 32

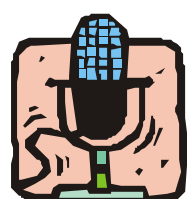
ETOSA ALICANTE - GRAN CANARIA	Domingo	01-05-2005	12.30 h.	PT2 TVC
WINTERTHUR F.C. BARCELONA - RICOH MANRESA	Domingo	01-05-2005	12.30 h.	C33
LAGUN ARO BILBAO BASKET - REAL MADRID	Domingo	01-05-2005	12.30 h.	TM
UNICAJA - ADECCO ESTUDIANTES	Domingo	01-05-2005	19.00 h.	La2
CASADEMONT GIRONA - TAU CERAMICA	Sábado	30-04-2005	20.30 h.	-
LECHE RIO - C.B. GRANADA	Domingo	01-05-2005	18.45 h.	-
PLUS PUJOL LLEIDA - UNELCO TENERIFE	Sábado	30-04-2005	20.45 h.	-
CAJA SAN FERNANDO - DKV JOVENTUT	Sábado	30-04-2005	19.00 h.	-
PAMESA VALENCIA - FORUM VALLADOLID	Sábado	30-04-2005	19.30 h.	-

**AUTONOMICAS:** Canal 33 (C33) - TeleMadrid (TM) - TV Canaria TVC) - Punt 2 (PT2)

**VOCENTO 1 :** \* Al cierre de esta edición de ACB Noticias están por definir los partidos que retransmitirán las televisiones del grupo Vocento

**VOCENTO 2 :** \* Al cierre de esta edición de ACB Noticias están por definir los partidos que retransmitirán las televisiones del grupo Vocento

PRECEDENTES JORNADA 32	Precedentes del partido	Victorias locales (última)	Victorias visitantes (última)
ETOSA ALICANTE - GRAN CANARIA	3	0	3 (23/11/2003)
WINTERTHUR F.C. BARCELONA - RICOH MANRESA	27	25 (16/10/2003)	2 (19/10/1996)
LAGUN ARO BILBAO BASKET - REAL MADRID	INEDITO	INEDITO	INEDITO
UNICAJA - ADECCO ESTUDIANTES	25	12 (18/01/2003)	13 (23/11/2003)
CASADEMONT GIRONA - TAU CERAMICA	15	5 (24/04/2000)	10 (23/11/2003)
LECHE RIO - C.B. GRANADA	2	1 (04/05/2003)	1 (16/02/2002)
PLUS PUJOL LLEIDA - UNELCO TENERIFE	1	1 (03/01/2004)	0
CAJA SAN FERNANDO - DKV JOVENTUT	14	8 (18/11/2001)	6 (15/10/2003)
PAMESA VALENCIA - FORUM VALLADOLID	15	8 (13/03/2004)	7 (07/05/2002)



## Servicio de Radio ACB

Información (93) 417.24.04

RDSI (93) 254.02.65

Para recibir los cortes de voz en formato MP3 a través de correo electrónico contactar con : [jcerda@liga-acb.es](mailto:jcerda@liga-acb.es)

# ACB.COM

*Toda la información del baloncesto en la red*

