

Noticias

ACB



AÑO XVII - 2 Enero 2006. Departamento ACB Data
Internet : www.acb.com

Nº 572

TEMPORADA
2005-2006

JORNADA

14

I N D I C E

Jugador de la Jornada 14.....	2
Resultados y Clasificaciones	3
Topes y Dobles Figuras Jornada 14.....	4
Cuadro de resultados	5
Máximos anotadores	5
Clasificaciones Individuales	6-7
Series	8
Clasificaciones de Equipo.....	8-9
Fichas Partidos Jornada 14	10-14
Estadísticas Acumuladas	15-23
Precedentes y Próximas Jornadas	24



galp energia

JUGADOR DE LA JORNADA 14

Pete MICKEAL (Leche Río)



Pete Mickeal ha protagonizado la actuación más destacada de la 14ª jornada al conseguir 33 puntos (1/2 de tres, 7/14 de dos y 16/18 t.l.), capturar 6 rebotes, dar 4 asistencias, recuperar 2 balones y provocar 12 faltas personales, para una valoración total de 42 puntos. Para el jugador estadounidense ésta es su tercera nominación como mejor **Jugador de la Jornada** en la ACB.

Fenton 'Pete' Mickeal es un alero de 1,99 m., nacido el 22/02/78 en Rock Island, Illinois. Comenzó a jugar en el Rock Island High School, para debutar en la NCAA con Indian Hills C.C., equipo en el que permaneció durante dos temporadas, para pasar las dos siguientes en la Universidad de Cincinnati. Elegido por Dallas Mavericks en la 2ª ronda del draft de la NBA de 2000 (nº 58), su carrera en Estados Unidos se desarrolló en la ABA, donde formó parte de la plantilla de Tampa Bay y Kansas City Knights, equipo con el que ganó el campeonato en la campaña 2001-02. En la temporada 2003-04 inicia su aventura europea, al fichar por el Peristeri griego, iniciando la 2004-05 en el CSKA Moscú, donde sólo llegó a disputar cuatro partidos antes de ser traspasado al Makedonikos. El pasado verano fichó por el Leche Río.

.....flashes.....flashes.....flashes.....flashes.....

- 26 puntos (27 de valoración) y el triple que daba a su equipo el triunfo. **Raül López** ha mostrado ante el Alta Gestión Fuenlabrada su gran calidad y ha dirigido de forma magistral a su equipo para lograr un triunfo que parecía complicado.
- Impresionante el partido que disputaron DKV Joventut y Unicaja, en el que **Rudy Fernández**, por el equipo verdinegro, y **Jorge Garbajosa**, en el andaluz, han sido los más destacados.
- Los argentinos del CB Granada lideraron el importante triunfo de su equipo ante el Real Madrid. **Nicolás Gianella** (23 puntos) y **Roberto Gabini** (20) fueron los mejores en el conjunto andaluz.
- El gran talento de **Juan Carlos Navarro** no pudo evitar que su equipo perdiera el liderato ante el TAU Cerámica. El escolta del Winterthur FC Barcelona anotó 21 puntos y se fue hasta los 22 de valoración.

Jugador Nacional de la Jornada Carlos JIMÉNEZ (Adecco Estudiantes)



La nominación reservada para los jugadores formados en nuestro país ha sido esta jornada para **Carlos Jiménez**. El alero del Adecco Estudiantes logró 15 puntos (0/1 T.3, 4/6 T.2., 7/8 T.L.), capturó 9 rebotes, dio 4 asistencias, recuperó 1 balón y provocó 8 faltas personales, para lograr un total de 30 p.v.

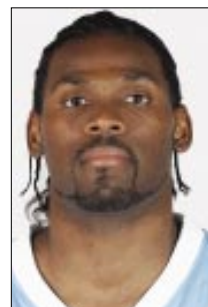
(1) p.v. = Puntos de Valoración.

Fórmula= +[Puntos+Reb.+Asist.+Rec.+FP rec.+Tap.] - [T. fallados+Pérd.+Tap. Rec.+FP]

VALORACIONES PARA LA JORNADA 14

JUGADOR	VAL	Pts.	Reb.	Asi.	Rec.	Per.	FPe.	FPr.	Tap.	TaR	T3p.	T2p.	T1p.
MICKEAL, PETE	42	33	6	4	2	1	2	12	0	2	1/2	7/14	16/18
JIMÉNEZ, CARLOS	30	15	9	4	1	1	2	8	0	0	0/1	4/6	7/8
GIANELLA, N.	29	23	0	7	2	2	3	7	0	0	1/3	6/7	8/10
HOPKINS, B.	27	19	7	2	1	2	3	11	1	0	0/0	4/7	11/17
LÓPEZ, RAÚL	27	26	2	4	0	3	4	5	0	0	5/6	3/4	5/6
GARBAJOSA, J.	26	22	4	3	3	3	3	4	0	0	6/6	1/3	2/4
FERNÁNDEZ, RUDY	25	21	2	2	5	3	4	9	0	0	4/5	0/5	9/10
BENNETT, ELMER	23	23	2	2	2	3	1	3	0	0	5/7	3/6	2/2
GUTIÉRREZ, J.	23	15	6	2	3	0	4	5	1	0	1/3	4/7	4/4
NAVARRO, J.	22	21	5	3	1	5	3	6	0	0	2/4	5/9	5/5
SALGADO, JAVIER	20	18	2	2	4	2	2	6	0	1	2/4	5/10	2/2
SAVANE, SITAPHA	20	13	11	2	1	2	3	4	0	0	0/0	3/8	7/8
DAVID, KORNEL	20	10	5	1	3	0	1	6	1	0	0/0	4/8	2/3
GABINI, ROBERTO	20	20	5	0	1	2	0	2	0	0	5/8	2/4	1/2

RANKING
ACB



	Total	Par	Media
1 MICKEAL, PETE	317	14	22,6
2 ROE, LOU	277	13	21,3
3 FERNÁNDEZ, RUDY	270	14	19,3
4 NAVARRO, J.	211	11	19,2
5 HOPKINS, B.	267	14	19,1
6 SCOLA, LUIS	266	14	19,0
7 JIMÉNEZ, CARLOS	197	11	17,9
8 GARBAJOSA, J.	247	14	17,6
9 BENNETT, ELMER	186	11	16,9
10 AVDALOVIC, VULE	235	14	16,8
11 SAVANE, SITAPHA	235	14	16,8
12 BROWN, MARCUS	221	14	15,8
13 PRIGIONI, PABLO	202	13	15,5
14 JASEN, HERNÁN	210	14	15,0
15 BULLOCK, LOUIS	203	14	14,5
16 VÁZQUEZ, FRAN	199	14	14,2
17 REYES, FELIPE	198	14	14,1
18 SANTIAGO, D.	192	14	13,7
19 LEWIS, LARRY	177	13	13,6
20 MARCONATO, D.	188	14	13,4
21 RADULOVIC, N.	187	14	13,4
22 WEIS, FREDERIC	186	14	13,3
23 OLIVER, ALBERT	184	14	13,1
24 DIGBEU, ALAIN	184	14	13,1
25 THORNTON,BOOTSY	153	12	12,8
26 GUARDIA, SALVA	177	14	12,6
27 ELEY, BUD	176	14	12,6
28 NORRIS, MARCUS	176	14	12,6
29 WILLIAMS, S.	148	12	12,3
30 WILLIAMS, H.	169	14	12,1
31 MCDONALD, W.	168	14	12,0
32 KAKIOUZIS, M.	165	14	11,8
33 TIMINSKAS, M.	165	14	11,8
34 SOLANA, F.	164	14	11,7
35 FERNÁNDEZ, J.	163	14	11,6
36 RICCI, PHIL	160	14	11,4
37 YÁÑEZ, NACHO	157	14	11,2
38 VIDAL, SERGI	123	11	11,2
39 HERRMANN, W.	132	12	11,0
40 THOMPSON, KEVIN	153	14	10,9
41 DIKOUDIS, D.	153	14	10,9
42 SLANINA, D.	149	14	10,6
43 GIANELLA, N.	138	13	10,6
44 JOHNSEN, B.	114	11	10,4
45 ITURBE, IKER	143	14	10,2
46 WIDEMAN, TOM	143	14	10,2
47 MCDONALD, A.	132	13	10,2
48 LÓPEZ, RAÚL	142	14	10,1
49 DAVID, KORNEL	142	14	10,1
50 SALGADO, JAVIER	141	14	10,1

ACB 2005/2006 - Resultados y Clasificación



MEMORIA DE ALTAS Y BAJAS

- Con fecha 29/12/2005 Leche Río da de baja en la plantilla a **David Gil**.

ASISTENCIA DE PUBLICO

JORNADA 14 (media 6.342)

Leche Río - Fórum Valladolid	4.700
Gran Canaria - Caja San Fernando	4.968
DKV Joventut - Unicaja	4.895
C.B. Granada - Real Madrid	8.320
Ricoh Manresa - Llanera Menorca	4.800
Adecco Estudiantes - Etosa Alicante	8.500
TAU Cerámica - Winterthur F.C. Barcelona	9.323
Pamesa Valencia - Lagun Aro Bilbao Basket	6.500
Akasvayu Girona - Alta Gestión Fuenlabrada	5.073
	<u>57.079</u>

RESULTADOS JORNADA 14

(30 Diciembre 2005)

LECHE RÍO - FÓRUM VALLADOLID	(88-89)
GRAN CANARIA - CAJA SAN FERNANDO	(83-63)
DKV JOVENTUT - UNICAJA	(97-87)
C.B. GRANADA - REAL MADRID	(83-71)
RICOH MANRESA - LLANERA MENORCA	(70-76)
ADECCO ESTUDIANTES - ETOSA ALICANTE	(81-74)
TAU CERÁMICA - WINTERTHUR F.C. BARCELONA	(74-66)
PAMESA VALENCIA - LAGUN ARO BILBAO BASKET	(70-65)
AKASVAYU GIRONA - ALTA GESTIÓN FUENLABRADA	(76-75)

* Partido Leche Río - Fórum Valladolid : Prórroga (8-9)

CLASIFICACION ACB 2005-2006

PO	EQUIPOS	PARTIDOS			TANTOS	
		JUG	GAN	PER	FAVO	CONT
1	TAU CERÁMICA	14	11	3	1191	1049
2	WINTERTHUR F.C. BARCELONA	14	10	4	1169	1034
3	GRAN CANARIA	14	10	4	1053	980
4	PAMESA VALENCIA	14	10	4	1086	1054
5	DKV JOVENTUT	14	9	5	1182	1088
6	AKASVAYU GIRONA	14	9	5	1143	1135
7	UNICAJA	14	8	6	1167	1075
8	ALTA GESTIÓN FUENLABRADA	14	8	6	1045	1067
9	C.B. GRANADA	14	7	7	1045	1113
10	REAL MADRID	14	6	8	1038	1003
11	ADECCO ESTUDIANTES	14	6	8	1143	1219
12	FÓRUM VALLADOLID	14	5	9	1110	1139
13	LECHE RÍO	14	5	9	1108	1141
14	LLANERA MENORCA	14	5	9	1029	1080
15	LAGUN ARO BILBAO BASKET	14	5	9	989	1074
16	RICOH MANRESA	14	4	10	1050	1104
17	ETOSA ALICANTE	14	4	10	1046	1112
18	CAJA SAN FERNANDO	14	4	10	1051	1178



SERVICIO DE ESTADISTICAS ACB

TOPES DE LA LIGA

TOPES	JORNADA 14	LOS MEJORES DE LA TEMPORADA
TOPES DE EQUIPO		
MEJOR ATAQUE	DKV JOVENTUT (97)	UNICAJA (115 - 10ª J)
MEJOR DEFENSA	GRAN CANARIA (63)	REAL MADRID (48 - 05ª J)
VICTORIA CON MENOS PUNTOS	PAMESA VALENCIA (70)	ALTA GESTION FUENLAB. (60 - 05ª J)
DERROTA CON MAS PUNTOS	LECHE RIO (88)	WINTERTHUR FCB (104 - 10ª J)
CANASTAS DE DOS	TAU CERAMICA (24)	TAU CERAMICA (36 - 02ª J)
	LECHE RIO (24)	
	DKV JOVENTUT (24)	
CANASTAS TRIPLES	UNICAJA (14)	LLANERA MENORCA (15 - 01ª J)
		AKASVAYU GIRONA (15 - 04ª J)
		UNICAJA (15 - 10ª J)
		ALTA GESTION FUENLAB. (15 - 11ª J)
TIROS LIBRES	ADECCO ESTUDIANTES (32)	ADECCO ESTUDIANTES (36 - 11ª J)
REBOTES	LECHE RIO (37)	ADECCO ESTUDIANTES (54 - 04ª J)
	REAL MADRID (37)	
	LAGUN ARO BILBAO BASKET (37)	
ASISTENCIAS	UNICAJA (22)	AKASVAYU GIRONA (26 - 05ª J)
VALORACION	DKV JOVENTUT (102)	UNICAJA (139 - 10ª J)
TOPES INDIVIDUALES		
PUNTOS	MICKEAL, PETE (33)	NAVARRO, J.C. (36 - 05ª J)
CANASTAS DE DOS	MICKEAL, PETE (7)	SCOLA, LUIS (13 - 06ª J)
	MOSS, CHRIS (7)	
CANASTAS TRIPLES	GARBAJOSA, JORGE (6)	MIGUEL, ALBERTO (7 - 01ª J)
		NAVARRO, J.C. (7 - 05ª J)
TIROS LIBRES	MICKEAL, PETE (16)	NAVARRO, J.C. (20 - 06ª J)
REBOTES	SAVANE, SITAPHA (11)	GARCES, RUBEN (16 - 03ª J)
		WEIS, FREDERIC (16 - 09ª J)
ASISTENCIAS	GIANELLA, N. (7)	MARCO, CARLES (12 - 08ª J)
VALORACION	MICKEAL, PETE (42)	NAVARRO, J.C. (43 - 06ª J)

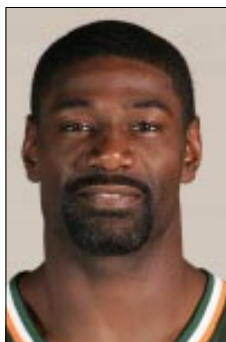
DOBLES FIGURAS

DOBLES F. POR EQUIPOS	2005/2006	Jorn. 14	CLASIFICACION GENERAL	D.F.
	52	2	WEIS, FREDERIC (Lagun Aro Bilbao Basket)	3
LLANERA MENORCA	7		MOSS, CHRIS (Llanera Menorca)	3
LECHE RIO	5	1	HOPKINS, BERNARD (Fórum Valladolid)	3
PAMESA VALENCIA	5		MICKEAL, PETE (Leche Río)	2
CAJA SAN FERNANDO	4		MIRALLES, ALBERT (Pamesa Valencia)	2
FORUM VALLADOLID	4		BRAMLETT, A.J. (Caja San Fernando)	2
ADECCO ESTUDIANTES	3		ELEY, BUD (Llanera Menorca)	2
DKV JOVENTUT	3		RICCI, PHIL (Ricoh Manresa)	2
ALTA GESTION FUENLABRADA	3		WIDEMAN, TOM (Alta Gestión Fuenlabrada)	2
RICOH MANRESA	3		FERNANDEZ, JESUS (C.B. Granada)	2
C.B. GRANADA	3		GARCES, RUBEN (Pamesa Valencia)	2
LAGUN ARO BILBAO BASKET	3		MARCONATO, D. (Winterthur FC Barcelona)	2
REAL MADRID	2		McNAULL, JOE (Leche Río)	2
WINTERTHUR F.C. BARCELONA	2		BARTON, LUBOS (DKV Joventut)	1
ETOSA ALICANTE	2		DE MIGUEL, IÑAKI (Etosa Alicante)	1
GRAN CANARIA	2	1	DIKODIS, DIMOS (Pamesa Valencia)	1
TAU CERAMICA	1		GOMIS, JOSEPH (Fórum Valladolid)	1
AKASVAYU GIRONA			GRANT, TYRONE (Leche Río)	1
UNICAJA			GUARDIA, SALVA (Alta Gestión Fuenlabrada)	1

DOBLES FIGURAS JORNADA 14ª	PUNTOS	REBOTES	ASIST.	REC.
McNAULL, JOE (Leche Río)	10	10		
SAVANE, SITAPHA (Gran Canaria)	13	11		

SERVICIO DE ESTADISTICAS ACB

MAXIMO ANOTADOR



	PTS	Par	Media				
1 ROE, LOU	274	13	21,1	26 ITURBE, IKER	163	14	11,6
2 MICKEAL, PETE	284	14	20,3	27 LAVIÑA, FERRAN	163	14	11,6
3 NAVARRO, J.	204	11	18,5	28 GABINI, ROBERTO	163	14	11,6
4 BULLOCK, LOUIS	252	14	18,0	29 KAKIOUZIS, M.	162	14	11,6
5 SCOLA, LUIS	233	14	16,6	30 ELEY, BUD	161	14	11,5
6 BROWN, MARCUS	232	14	16,6	31 AVDALOVIC, VULE	161	14	11,5
7 FERNÁNDEZ, RUDY	216	14	15,4	32 LEWIS, LARRY	148	13	11,4
8 HOPKINS, B.	215	14	15,4	33 FERNÁNDEZ, J.	159	14	11,4
9 BENNETT, ELMER	156	11	14,2	34 GUARDIA, SALVA	159	14	11,4
10 JASEN, HERNÁN	198	14	14,1	35 THORNTON,BOOTSY	136	12	11,3
11 DIGBEU, ALAIN	194	14	13,9	36 SANTIAGO, D.	153	14	10,9
12 MCDONALD, W.	191	14	13,6	37 OLIVER, ALBERT	153	14	10,9
13 RADULOVIC, N.	189	14	13,5	38 PANKO, ANDY	153	14	10,9
14 SAVANE, SITAPHA	188	14	13,4	39 CORRALES, IVÁN	150	14	10,7
15 GARBAJOSA, J.	181	14	12,9	40 HANSEN, TRAVIS	150	14	10,7
16 SLANINA, D.	177	14	12,6	41 GIANELLA, N.	138	13	10,6
17 NORRIS, MARCUS	177	14	12,6	42 STOJIC, MARIO	148	14	10,6
18 RICCI, PHIL	176	14	12,6	43 TIMINSKAS, M.	147	14	10,5
19 MYERS, TERRELL	173	14	12,4	44 VÁZQUEZ, FRAN	146	14	10,4
20 JOHNSEN, B.	134	11	12,2	45 MCDONALD, A.	132	13	10,2
21 HERRMANN, W.	145	12	12,1	46 LÓPEZ, RAÚL	141	14	10,1
22 WILLIAMS, S.	143	12	11,9	47 SOLANA, F.	139	14	9,9
23 BOGAVAC, N.	119	10	11,9	48 REYES, FELIPE	138	14	9,9
24 JIMÉNEZ, CARLOS	129	11	11,7	49 WILLIAMS, H.	137	14	9,8
25 DIKOUDIS, D.	164	14	11,7	50 GRANT, TYRONE	127	13	9,8



	Adecco Estudiantes	Akasvayu Girona	Alta Gestión Fuenlabrada	Caja San Fernando	C.B. Granada	DKV Joventut	Etosa Alicante	Fórum Valladolid	Gran Canaria	Lagun Aro Bilbao Basket	Leche Río	Llanera Menorca	Pamesa Valencia	Real Madrid	Ricoh Manresa	TAU Cerámica	Unicaja	Winterthur F.C. Barcelona
Adecco Estudiantes	88-96					93-82	81-74					90-86	76-65			75-81	100-98	
Akasvayu Girona		76-75	74-85						91-80	85-74			73-82	78-74	81-77			
Alta Gestión Fuenlabrada	104-97		81-97				71-82	82-72				71-67		78-63	82-66			
Caja San Fernando								82-91		74-81		106-102		63-81		67-100	61-76	
C.B. Granada		63-97				72-82					79-81			83-71	69-61	76-93	63-84	87-85
DKV Joventut		82-90	84-86	87-64				90-76				86-64			89-68	78-83	97-87	
Etosa Alicante				91-80	70-78	69-80		93-75		72-77				77-73				61-85
Fórum Valladolid	97-84	91-75			73-74										85-89	90-100		66-73
Gran Canaria			56-60	83-63	85-64	66-77		69-64		85-64	73-69							
Lagun Aro Bilbao Basket	70-77		61-76		89-98	70-75						86-61						73-61
Leche Río	81-73	84-92		77-70			88-80	88-89		70-74					93-98			95-96
Llanera Menorca					62-58		69-63	70-74	68-75		77-64			71-84				82-70
Pamesa Valencia			78-59		80-81	100-93	71-70		73-86	70-65	74-62							
Real Madrid	79-61							70-67	74-78	89-48			80-81					72-73
Ricoh Manresa	106-82			71-77					64-67			70-76	77-78	65-71			85-76	
TAU Cerámica		90-68					92-84	71-78		92-79		81-91	80-57	78-53				74-66
Unicaja			91-66				92-60	78-72			83-74	65-67			87-76			
Winterthur F.C. Barcelona	100-66	90-67	77-54	83-62						81-57			86-76					104-115

SERVICIO DE ESTADISTICAS ACB

ESTADISTICAS INDIVIDUALES

<< MINUTOS JUGADOS >>

	TOT	Par	Media
ROE, LOU	442:21	13	34:02
MICKEAL, PETE	472:43	14	33:46
DIGBEU, ALAIN	452:41	14	32:20
GARBAJOSA, J.	449:21	14	32:06
BULLOCK, LOUIS	440:43	14	31:29
JIMÉNEZ, CARLOS	334:42	11	30:26
NAVARRO, J.	332:28	11	30:13
HOPKINS, B.	420:03	14	30:00
FERNÁNDEZ, J.	416:54	14	29:47
CORRALES, IVÁN	416:07	14	29:43
SAVANE, SITAPHA	414:05	14	29:35
WILLIAMS, S.	353:47	12	29:29
SLANINA, D.	409:41	14	29:16
LEWIS, LARRY	379:01	13	29:09
OLIVER, ALBERT	407:14	14	29:05

<< MATES >>

	TOT	Par	Media
VÁZQUEZ, FRAN	19	14	1,36
ROE, LOU	14	13	1,08
HANSEN, TRAVIS	15	14	1,07
ANAGONYE, AL	10	12	0,83
JOHNSEN, B.	9	11	0,82
SANTIAGO, D.	11	14	0,79
SPLITTER, TIAGO	9	12	0,75
BUENO, ANTONIO	10	14	0,71
MCDONALD, W.	10	14	0,71
DAVID, KORNEL	9	14	0,64
RICCI, PHIL	9	14	0,64
MICKEAL, PETE	8	14	0,57
MARCONATO, D.	8	14	0,57
WEIS, FREDERIC	8	14	0,57
FERNÁNDEZ, RUDY	7	14	0,50

<< REBOTES DEFENSIVOS >>

	TOT	Par	Media
GARBAJOSA, J.	76	14	5,43
ROE, LOU	69	13	5,31
WILLIAMS, H.	71	14	5,07
MARCONATO, D.	70	14	5,00
REYES, FELIPE	69	14	4,93
JASEN, HERNÁN	64	14	4,57
WEIS, FREDERIC	63	14	4,50
MICKEAL, PETE	63	14	4,50
JIMÉNEZ, CARLOS	48	11	4,36
ELEY, BUD	61	14	4,36
FERNÁNDEZ, J.	59	14	4,21
HOPKINS, B.	59	14	4,21
GARCÉS, RUBÉN	59	14	4,21
SÁNCHEZ, PEPE	53	13	4,08
RICCI, PHIL	57	14	4,07

<< REBOTES OFENSIVOS >>

	TOT	Par	Media
WEIS, FREDERIC	50	14	3,57
BRAMLETT, A.J.	44	14	3,14
HAMILTON, V.	41	14	2,93
GUARDIA, SALVA	36	14	2,57
MICKEAL, PETE	36	14	2,57
SCOLA, LUIS	35	14	2,50
FERNÁNDEZ, J.	35	14	2,50
HERVELLE, AXEL	25	10	2,50
MCDONALD, W.	32	14	2,29
THOMPSON, KEVIN	32	14	2,29
HOPKINS, B.	31	14	2,21
REYES, FELIPE	30	14	2,14
GARCÉS, RUBÉN	30	14	2,14
MCNAULL, JOE	30	14	2,14
JASEN, HERNÁN	29	14	2,07

<< TOTAL REBOTES >>

	Def	Ofe	TOT	Par	Media
WEIS, FREDERIC	63	50	113	14	8,07
MICKEAL, PETE	63	36	99	14	7,07
REYES, FELIPE	69	30	99	14	7,07
BRAMLETT, A.J.	53	44	97	14	6,93
WILLIAMS, H.	71	26	97	14	6,93
MARCONATO, D.	70	26	96	14	6,86
FERNÁNDEZ, J.	59	35	94	14	6,71
JASEN, HERNÁN	64	29	93	14	6,64
HOPKINS, B.	59	31	90	14	6,43
ROE, LOU	69	14	83	13	6,38
GARCÉS, RUBÉN	59	30	89	14	6,36
GARBAJOSA, J.	76	13	89	14	6,36
JIMÉNEZ, CARLOS	48	20	68	11	6,18
SCOLA, LUIS	51	35	86	14	6,14
ELEY, BUD	61	24	85	14	6,07

<< REBOTEADORES ESPAÑOLES >>

	Def	Ofe	TOT	Par	Media
REYES, FELIPE	69	30	99	14	7,07
FERNÁNDEZ, J.	59	35	94	14	6,71
GARBAJOSA, J.	76	13	89	14	6,36
JIMÉNEZ, CARLOS	48	20	68	11	6,18
GUARDIA, SALVA	45	36	81	14	5,79
VÁZQUEZ, FRAN	57	20	77	14	5,50
DE MIGUEL, I.	42	16	58	12	4,83
MIRALLES, A.	42	20	62	14	4,43
YÁÑEZ, NACHO	50	12	62	14	4,43
ALZAMORA, ALF.	40	21	61	14	4,36
RUBIO, GUILLEM	31	29	60	14	4,29
OLIVER, ALBERT	38	20	58	14	4,14
FERNÁNDEZ, RUDY	37	16	53	14	3,79
GABRIEL, GERMÁN	43	9	52	14	3,71
CAZORLA, CARLOS	36	15	51	14	3,64

<< ANOTADORES ESPAÑOLES >>

	PTS	Par	Media
NAVARRO, J.	204	11	18,5
FERNÁNDEZ, RUDY	216	14	15,4
GARBAJOSA, J.	181	14	12,9
JIMÉNEZ, CARLOS	129	11	11,7
ITURBE, IKER	163	14	11,6
LAVIÑA, FERRAN	163	14	11,6
GUARDIA, SALVA	159	14	11,4
FERNÁNDEZ, J.	159	14	11,4
OLIVER, ALBERT	153	14	10,9
CORRALES, IVÁN	150	14	10,7
VÁZQUEZ, FRAN	146	14	10,4
LÓPEZ, RAÚL	141	14	10,1
SOLANA, F.	139	14	9,9
REYES, FELIPE	138	14	9,9
SALGADO, JAVIER	133	14	9,5

<< ASISTENCIAS >>

	TOT	Par	Media
PRIGIONI, PABLO	95	13	7,31
BENNETT, ELMER	57	11	5,18
AVDALOVIC, VULE	64	14	4,57
MARCO, CARLES	60	14	4,29
WILLIAMS, S.	51	12	4,25
OLIVER, ALBERT	58	14	4,14
SÁNCHEZ, PEPE	51	13	3,92
RODRÍGUEZ, S.	50	14	3,57
NAVARRO, J.	37	11	3,36
GIANELLA, N.	43	13	3,31
AZOFRA, NACHO	44	14	3,14
MCDONALD, A.	40	13	3,08
SOLANA, F.	43	14	3,07
CORRALES, IVÁN	42	14	3,00
GOMIS, JOSEPH	38	13	2,92

SERVICIO DE ESTADISTICAS ACB

<< TIROS LIBRES >>

	D1/I1	Par	Media	%
MICKEAL, PETE	106/127	14	7,57	83,46 %
JIMÉNEZ, CARLOS	59/76	11	5,36	77,63 %
FERNÁNDEZ, RUDY	72/83	14	5,14	86,75 %
NAVARRO, J.	49/53	11	4,45	92,45 %
BULLOCK, LOUIS	56/63	14	4,00	88,89 %
JASEN, HERNÁN	56/81	14	4,00	69,14 %
SAVANE, SITAPHA	54/77	14	3,86	70,13 %
BROWN, MARCUS	53/64	14	3,79	82,81 %
ROE, LOU	49/66	13	3,77	74,24 %
NORRIS, MARCUS	51/62	14	3,64	82,26 %
HOPKINS, B.	49/76	14	3,50	64,47 %
RADULOVIC, N.	48/59	14	3,43	81,36 %
SOLANA, F.	46/52	14	3,29	88,46 %
DIGBEU, ALAIN	46/57	14	3,29	80,70 %
GRANT, TYRONE	42/54	13	3,23	77,78 %

<< % TIROS LIBRES >>

	CON	INT	%
BANIC, MARKO	21	21	100,00 %
GUTIÉRREZ, J.	21	22	95,45 %
NAVARRO, J.	49	53	92,45 %
ITURBE, IKER	23	25	92,00 %
GOMIS, JOSEPH	22	24	91,67 %
BULLOCK, LOUIS	56	63	88,89 %
BOGAVAC, N.	31	35	88,57 %
SOLANA, F.	46	52	88,46 %
MONTÁÑEZ, ROMÁN	29	33	87,88 %
MCDONALD, A.	29	33	87,88 %
ANGULO, LUCIO	21	24	87,50 %
PRIGIONI, PABLO	27	31	87,10 %
CORRALES, IVÁN	27	31	87,10 %
FERNÁNDEZ, RUDY	72	83	86,75 %
AVDALOVIC, VULE	42	49	85,71 %

<< RECUPERACIONES >>

	TOT	Par	Media
PRIGIONI, PABLO	32	13	2,46
FERNÁNDEZ, RUDY	30	14	2,14
JASEN, HERNÁN	29	14	2,07
AVDALOVIC, VULE	28	14	2,00
GABINI, ROBERTO	27	14	1,93
SOLANA, F.	24	14	1,71
LEWIS, LARRY	22	13	1,69
NORRIS, MARCUS	23	14	1,64
GARBAJOSA, J.	23	14	1,64
ELEY, BUD	22	14	1,57
REYES, FELIPE	21	14	1,50
GUERRA, ROBERTO	21	14	1,50
SALGADO, JAVIER	20	14	1,43
JIMÉNEZ, CARLOS	15	11	1,36
RODRÍGUEZ, S.	19	14	1,36

<< PERDIDAS >>

	TOT	Par	Media
MICKEAL, PETE	40	14	2,86
RODRÍGUEZ, S.	40	14	2,86
GABINI, ROBERTO	40	14	2,86
NORRIS, MARCUS	39	14	2,79
ROE, LOU	36	13	2,77
SCOTT, RICHARD	38	14	2,71
PRIGIONI, PABLO	34	13	2,62
BENNETT, ELMER	27	11	2,45
NAVARRO, J.	27	11	2,45
SCOLA, LUIS	34	14	2,43
SÁNCHEZ, PEPE	31	13	2,38
MARCO, CARLES	33	14	2,36
RICCI, PHIL	33	14	2,36
BRAMLETT, A.J.	33	14	2,36
DE MIGUEL, I.	28	12	2,33

<< TIROS DE 2 PUNTOS >>

	D2/I2	Par	Media	%
SCOLA, LUIS	99/157	14	7,07	63,06 %
ROE, LOU	84/148	13	6,46	56,76 %
HOPKINS, B.	83/139	14	5,93	59,71 %
MICKEAL, PETE	83/167	14	5,93	49,70 %
ELEY, BUD	70/120	14	5,00	58,33 %
MCDONALD, W.	69/132	14	4,93	52,27 %
SAVANE, SITAPHA	67/121	14	4,79	55,37 %
RICCI, PHIL	66/124	14	4,71	53,23 %
DIKOUZIS, D.	63/113	14	4,50	55,75 %
LEWIS, LARRY	53/103	13	4,08	51,46 %
BUENO, ANTONIO	56/99	14	4,00	56,57 %
FERNÁNDEZ, J.	56/114	14	4,00	49,12 %
SANTIAGO, D.	55/93	14	3,93	59,14 %
VÁZQUEZ, FRAN	54/98	14	3,86	55,10 %
REYES, FELIPE	53/108	14	3,79	49,07 %

<< % TIROS DE 2 PUNTOS >>

	CON	INT	%
RODRÍGUEZ, BERN	34	47	72,34 %
KAKIOUZIS, M.	50	71	70,42 %
SLANINA, D.	40	60	66,67 %
AVDALOVIC, VULE	28	43	65,12 %
WEIS, FREDERIC	47	73	64,38 %
FUCKA, GREGOR	40	63	63,49 %
THORNTON,BOOTSYS	38	60	63,33 %
JUNYENT, ORIOL	43	68	63,24 %
SCOLA, LUIS	99	157	63,06 %
SPLITTER, TIAGO	32	51	62,75 %
GUARDIA, SALVA	45	75	60,00 %
HOPKINS, B.	83	139	59,71 %
JOHNSEN, B.	37	62	59,68 %
HANSEN, TRAVIS	34	57	59,65 %
SANTIAGO, D.	55	93	59,14 %

<< TAPONES EFECTUADOS >>

	TOT	Par	Media
OWENS, CHRIS	24	14	1,71
WEIS, FREDERIC	24	14	1,71
SAVANE, SITAPHA	22	14	1,57
VÁZQUEZ, FRAN	22	14	1,57
SANTIAGO, D.	22	14	1,57
PATTERSON, A.	17	14	1,21
RENTZIAS, E.	12	10	1,20
MARCONATO, D.	16	14	1,14
HAMILTON, V.	16	14	1,14
GARBAJOSA, J.	15	14	1,07
KAMMERICHS, F.	15	14	1,07
REYES, FELIPE	14	14	1,00
MCDONALD, W.	13	14	0,93
SPLITTER, TIAGO	11	12	0,92
GASOL, MARC	11	12	0,92

<< TAPONES RECIBIDOS >>

	TOT	Par	Media
MICKEAL, PETE	20	14	1,43
GARCÉS, RUBÉN	14	14	1,00
RICCI, PHIL	13	14	0,93
JASEN, HERNÁN	12	14	0,86
SCOTT, RICHARD	12	14	0,86
TUTT, RAYMOND	11	14	0,79
UKIC, ROKO	8	11	0,73
OWENS, CHRIS	10	14	0,71
KOLJEVIC, IVAN	10	14	0,71
ELEY, BUD	10	14	0,71
GRANT, TYRONE	9	13	0,69
HOPKINS, B.	9	14	0,64
MCDONALD, W.	9	14	0,64
CORRALES, IVÁN	9	14	0,64
DIKOUZIS, D.	9	14	0,64

<< TRIPLES CONVERTIDOS >>

	D3/I3	Par	Media	%
ITURBE, IKER	36/77	14	2,57	46,75 %
NAVARRO, J.	27/58	11	2,45	46,55 %
DIGBEU, ALAIN	34/79	14	2,43	43,04 %
BULLOCK, LOUIS	32/87	14	2,29	36,78 %
WILLIAMS, S.	25/56	12	2,08	44,64 %
HERRMANN, W.	25/60	12	2,08	41,67 %
BROWN, MARCUS	29/57	14	2,07	50,88 %
FERNÁNDEZ, RUDY	28/66	14	2,00	42,42 %
GARBAJOSA, J.	28/75	14	2,00	37,33 %
BENNETT, ELMER	22/48	11	2,00	45,83 %
BOGAVAC, N.	20/40	10	2,00	50,00 %
STRONG, DANNY	26/74	14	1,86	35,14 %
RADULOVIC, N.	25/67	14	1,79	37,31 %
MARCO, CARLES	25/67	14	1,79	37,31 %
CORRALES, IVÁN	25/70	14	1,79	35,71 %

<< % TIROS DE 3 PUNTOS >>

	CON	INT	%
HUERTAS, M.	15	24	62,50 %
LÓPEZ, RAÚL	20	34	58,82 %
AVDALOVIC, VULE	21	37	56,76 %
BROWN, MARCUS	29	57	50,88 %
BOGAVAC, N.	20	40	50,00 %
HARRINGTON, A.	18	36	50,00 %
STEPP, B.	16	32	50,00 %
TIMINSKAS, M.	18	37	48,65 %
RAKOCEVIC, IGOR	22	46	47,83 %
LONGIN,BRANIMIR	15	32	46,88 %
ITURBE, IKER	36	77	46,75 %
NAVARRO, J.	27	58	46,55 %
BENNETT, ELMER	22	48	45,83 %
VITOLS, AIGARS	14	31	45,16 %
WILLIAMS, S.	25	56	44,64 %

<< FALTAS PERSONALES Y TECNICAS >>

	TOT	Par	Media
DE MIGUEL, I.	49	12	4,08
SCOLA, LUIS	55	14	3,93
JASEN, HERNÁN	54	14	3,86
ELEY, BUD	52	14	3,71
ALZAMORA, ALF.	50	14	3,57
FERNÁNDEZ, J.	49	14	3,50
REYES, FELIPE	48	14	3,43
MCDONALD, W.	48	14	3,43
SARTORELLI, J.	48	14	3,43
SOLANA, F.	48	14	3,43
BROWN, MARCUS	47	14	3,36
MORAN, JIM	47	14	3,36
HERVELLE, AXEL	33	10	3,30
PIETRUS, F.	46	14	3,29
WILLIAMS, H.	46	14	3,29

<< FALTAS RECIBIDAS >>

	TOT	Par	Media
MICKEAL, PETE	98	14	7,00
JIMÉNEZ, CARLOS	65	11	5,91
ROE, LOU	71	13	5,46
HOPKINS, B.	76	14	5,43
BROWN, MARCUS	74	14	5,29
SCOLA, LUIS	73	14	5,21
FERNÁNDEZ, RUDY	72	14	5,14
NAVARRO, J.	56	11	5,09
JASEN, HERNÁN	70	14	5,00
BULLOCK, LOUIS	66	14	4,71
SANTIAGO, D.	65	14	4,64
SAVANE, SITAPHA	65	14	4,64
AVDALOVIC, VULE	65	14	4,64
REYES, FELIPE	64	14	4,57
RADULOVIC, N.	62	14	4,43

SERVICIO DE ESTADISTICAS ACB

ESTADISTICAS DE EQUIPO

<< MEJOR ATAQUE >>

	PTS	Par	Media
TAU CERÁMICA	1191	14	85,1
DKV JOVENTUT	1182	14	84,4
WINTERTHUR FC BARCELONA	1169	14	83,5
UNICAJA	1167	14	83,4
AKASVAYU GIRONA	1143	14	81,6
ADECCO ESTUDIANTES	1143	14	81,6
FÓRUM VALLADOLID	1110	14	79,3
LECHE RÍO	1108	14	79,1
PAMESA VALENCIA	1086	14	77,6
GRAN CANARIA	1053	14	75,2
CAJA SAN FERNANDO	1051	14	75,1
RICOH MANRESA	1050	14	75,0
ETOSA ALICANTE	1046	14	74,7
C.B. GRANADA	1045	14	74,6
ALTA GESTIÓN FUENLABRADA	1045	14	74,6
REAL MADRID	1038	14	74,1
LLANERA MENORCA	1029	14	73,5
LAGUN ARO BILBAO BASKET	989	14	70,6

<< MEJOR DEFENSA >>

	PTS	Par	Media
GRAN CANARIA	980	14	70,00
REAL MADRID	1003	14	71,64
WINTERTHUR FC BARCELONA	1034	14	73,86
TAU CERÁMICA	1049	14	74,93
PAMESA VALENCIA	1054	14	75,29
ALTA GESTIÓN FUENLABRADA	1067	14	76,21
LAGUN ARO BILBAO BASKET	1074	14	76,71
UNICAJA	1075	14	76,79
LLANERA MENORCA	1080	14	77,14
DKV JOVENTUT	1088	14	77,71
RICOH MANRESA	1104	14	78,86
ETOSA ALICANTE	1112	14	79,43
C.B. GRANADA	1113	14	79,50
AKASVAYU GIRONA	1135	14	81,07
FÓRUM VALLADOLID	1139	14	81,36
LECHE RÍO	1141	14	81,50
CAJA SAN FERNANDO	1178	14	84,14
ADECCO ESTUDIANTES	1219	14	87,07

<< MATES >>

	TOT	Par	Media
TAU CERÁMICA	43	14	3,07
DKV JOVENTUT	36	14	2,57
ADECCO ESTUDIANTES	30	14	2,14
AKASVAYU GIRONA	29	14	2,07
CAJA SAN FERNANDO	24	14	1,71
ETOSA ALICANTE	23	14	1,64
WINTERTHUR FC BARCELONA	22	14	1,57
REAL MADRID	21	14	1,50
UNICAJA	19	14	1,36
RICOH MANRESA	18	14	1,29
FÓRUM VALLADOLID	16	14	1,14
C.B. GRANADA	15	14	1,07
GRAN CANARIA	15	14	1,07
LLANERA MENORCA	13	14	0,93
LAGUN ARO BILBAO BASKET	13	14	0,93
LECHE RÍO	12	14	0,86
PAMESA VALENCIA	9	14	0,64
ALTA GESTIÓN FUENLABRADA	7	14	0,50

<< ASISTENCIAS >>

	TOT	Par	Media
WINTERTHUR FC BARCELONA	225	14	16,07
TAU CERÁMICA	219	14	15,64
ADECCO ESTUDIANTES	207	14	14,79
DKV JOVENTUT	207	14	14,79
UNICAJA	204	14	14,57
AKASVAYU GIRONA	195	14	13,93
CAJA SAN FERNANDO	194	14	13,86
PAMESA VALENCIA	179	14	12,79
GRAN CANARIA	162	14	11,57
ALTA GESTIÓN FUENLABRADA	158	14	11,29
RICOH MANRESA	157	14	11,21
REAL MADRID	156	14	11,14
ETOSA ALICANTE	149	14	10,64
FÓRUM VALLADOLID	148	14	10,57
C.B. GRANADA	146	14	10,43
LECHE RÍO	146	14	10,43
LAGUN ARO BILBAO BASKET	124	14	8,86
LLANERA MENORCA	123	14	8,79

<< VALORACION >>

	TOT	Par	Media
TAU CERÁMICA	1375	14	98,21
WINTERTHUR FC BARCELONA	1344	14	96,00
UNICAJA	1317	14	94,07
DKV JOVENTUT	1276	14	91,14
AKASVAYU GIRONA	1237	14	88,36
ADECCO ESTUDIANTES	1168	14	83,43
FÓRUM VALLADOLID	1100	14	78,57
PAMESA VALENCIA	1100	14	78,57
GRAN CANARIA	1092	14	78,00
RICOH MANRESA	1066	14	76,14
REAL MADRID	1062	14	75,86
CAJA SAN FERNANDO	1048	14	74,86
ETOSA ALICANTE	1043	14	74,50
C.B. GRANADA	1016	14	72,57
ALTA GESTIÓN FUENLABRADA	1009	14	72,07
LECHE RÍO	1002	14	71,57
LLANERA MENORCA	964	14	68,86
LAGUN ARO BILBAO BASKET	960	14	68,57

LAS SERIES DE LOS EQUIPOS

	JORNADA																																		TO TAL	CA SA	FUE RA	SERIE	
	1	2	3	4	5	6	7	8	9	10	11	12	13	14	15	16	17	18	19	20	21	22	23	24	25	26	27	28	29	30	31	32	33	34				+	-
ADECCO ESTUDIANTES	d.	d.	d.	d.	d.	v.	d.	v.	v.	v.	d.	v.	d.	v.																					6-8	5-2	1-6	3	5
AKASVAYU GIRONA	v.	d.	v.	v.	v.	v.	v.	v.	v.	d.	d.	d.	d.	v.																					9-5	5-2	4-3	7	4
ALTA GESTION FUENLABR.	d.	d.	v.	v.	v.	d.	v.	v.	d.	v.	v.	d.	v.	d.																					8-6	5-2	3-4	3	2
CAJA SAN FERNANDO	v.	d.	d.	d.	d.	v.	d.	v.	d.	d.	d.	d.	v.	d.																					4-10	1-5	3-5	1	4
C.B. GRANADA	d.	v.	d.	v.	d.	v.	v.	d.	d.	d.	d.	d.	v.	v.																					7-7	3-5	4-2	3*	4
DKV JOVENTUT	v.	v.	d.	v.	v.	d.	d.	v.	d.	d.	v.	v.	v.	v.																					9-5	5-3	4-2	4*	2
ETOSA ALICANTE	v.	v.	d.	d.	d.	v.	d.	d.	v.	d.	d.	d.	d.	d.																					4-10	3-4	1-6	2	5*
FORUM VALLADOLID	d.	d.	d.	d.	d.	d.	v.	d.	d.	v.	v.	d.	v.	v.																					5-9	2-4	3-5	2*	6
GRAN CANARIA	v.	v.	d.	d.	d.	v.	v.	v.	v.	v.	v.	v.	v.	d.	v.																				10-4	5-2	5-2	7	3
LAGUN ARO BILBAO B.	d.	d.	v.	v.	d.	v.	d.	d.	d.	d.	v.	v.	d.	d.																					5-9	2-4	3-5	2	4
LECHE RIO	d.	v.	v.	v.	d.	d.	d.	d.	d.	v.	v.	d.	d.	d.																					5-9	3-5	2-4	3	5
LLANERA MENORCA	d.	d.	d.	d.	v.	d.	d.	v.	v.	d.	d.	d.	v.	v.																					5-9	4-3	1-6	2*	4
PAMESA VALENCIA	v.	v.	v.	d.	d.	d.	v.	d.	v.	d.	v.	v.	v.	v.																					10-4	5-2	5-2	6*	3
REAL MADRID	d.	v.	v.	d.	v.	d.	v.	d.	v.	d.	v.	d.	v.	d.																					6-8	3-3	3-5	2	2*
RICOH MANRESA	v.	d.	d.	v.	v.	d.	d.	d.	v.	d.	d.	d.	d.	d.																					4-10	2-5	2-5	2	5*
TAU CERAMICA	v.	v.	v.	v.	v.	d.	d.	v.	d.	v.	v.	v.	v.	v.																					11-3	6-2	5-1	5*	2
UNICAJA	d.	d.	v.	d.	v.	v.	v.	v.	v.	v.	d.	d.	v.	d.																					8-6	5-2	3-4	6	2
WINTERTHUR FCB	v.	v.	v.	v.	v.	v.	v.	d.	v.	d.	v.	d.	v.	d.																					10-4	6-1	4-3	7	1*

Claves: d=derrota / v=victoria / con un punto=indica partido jugado en casa / el asterisco (*) indica que la serie está abierta

SERVICIO DE ESTADISTICAS ACB

<< % TIROS LIBRES >>

	CON	INT	%
LAGUN ARO BILBAO BASKET	213	274	77,74%
DKV JOVENTUT	237	305	77,70%
WINTERTHUR FC BARCELONA	177	228	77,63%
ETOSA ALICANTE	236	307	76,87%
C.B. GRANADA	217	283	76,68%
LECHE RÍO	263	350	75,14%
ALTA GESTIÓN FUENLABRADA	224	300	74,67%
UNICAJA	232	311	74,60%
AKASVAYU GIRONA	229	310	73,87%
FÓRUM VALLADOLID	230	313	73,48%
TAU CERÁMICA	207	284	72,89%
LLANERA MENORCA	195	272	71,69%
REAL MADRID	206	288	71,53%
RICOH MANRESA	262	367	71,39%
GRAN CANARIA	222	311	71,38%
ADECCO ESTUDIANTES	256	362	70,72%
CAJA SAN FERNANDO	161	232	69,40%
PAMESA VALENCIA	200	300	66,67%

<< REBOTES DEFENSIVOS >>

	TOT	Par	Media
PAMESA VALENCIA	344	14	24,57
GRAN CANARIA	332	14	23,71
TAU CERÁMICA	328	14	23,43
RICOH MANRESA	324	14	23,14
ALTA GESTIÓN FUENLABRADA	318	14	22,71
REAL MADRID	317	14	22,64
WINTERTHUR FC BARCELONA	315	14	22,50
AKASVAYU GIRONA	314	14	22,43
FÓRUM VALLADOLID	314	14	22,43
UNICAJA	314	14	22,43
ADECCO ESTUDIANTES	310	14	22,14
LLANERA MENORCA	310	14	22,14
C.B. GRANADA	308	14	22,00
LECHE RÍO	300	14	21,43
DKV JOVENTUT	298	14	21,29
ETOSA ALICANTE	296	14	21,14
CAJA SAN FERNANDO	292	14	20,86
LAGUN ARO BILBAO BASKET	278	14	19,86

<< RECUPERACIONES >>

	TOT	Par	Media
DKV JOVENTUT	146	14	10,43
TAU CERÁMICA	136	14	9,71
ADECCO ESTUDIANTES	136	14	9,71
GRAN CANARIA	123	14	8,79
AKASVAYU GIRONA	123	14	8,79
LLANERA MENORCA	123	14	8,79
REAL MADRID	115	14	8,21
ETOSA ALICANTE	115	14	8,21
C.B. GRANADA	114	14	8,14
FÓRUM VALLADOLID	114	14	8,14
UNICAJA	114	14	8,14
LAGUN ARO BILBAO BASKET	111	14	7,93
LECHE RÍO	110	14	7,86
PAMESA VALENCIA	106	14	7,57
WINTERTHUR FC BARCELONA	105	14	7,50
ALTA GESTIÓN FUENLABRADA	98	14	7,00
RICOH MANRESA	93	14	6,64
CAJA SAN FERNANDO	85	14	6,07

<< PERDIDAS >>

	TOT	Par	Media
RICOH MANRESA	159	14	11,36
TAU CERÁMICA	162	14	11,57
WINTERTHUR FC BARCELONA	164	14	11,71
FÓRUM VALLADOLID	176	14	12,57
REAL MADRID	179	14	12,79
GRAN CANARIA	180	14	12,86
AKASVAYU GIRONA	184	14	13,14
UNICAJA	190	14	13,57
ALTA GESTIÓN FUENLABRADA	192	14	13,71
LLANERA MENORCA	194	14	13,86
C.B. GRANADA	195	14	13,93
DKV JOVENTUT	197	14	14,07
PAMESA VALENCIA	198	14	14,14
ADECCO ESTUDIANTES	200	14	14,29
CAJA SAN FERNANDO	207	14	14,79
LAGUN ARO BILBAO BASKET	207	14	14,79
ETOSA ALICANTE	211	14	15,07
LECHE RÍO	234	14	16,71

<< % TIROS DE 2 PUNTOS >>

	CON	INT	%
UNICAJA	283	477	59,33%
WINTERTHUR FC BARCELONA	316	541	58,41%
TAU CERÁMICA	360	622	57,88%
CAJA SAN FERNANDO	292	549	53,19%
AKASVAYU GIRONA	295	559	52,77%
LLANERA MENORCA	276	529	52,17%
ETOSA ALICANTE	273	525	52,00%
DKV JOVENTUT	285	550	51,82%
ADECCO ESTUDIANTES	316	620	50,97%
LAGUN ARO BILBAO BASKET	271	541	50,09%
LECHE RÍO	292	585	49,91%
PAMESA VALENCIA	266	535	49,72%
ALTA GESTIÓN FUENLABRADA	235	474	49,58%
FÓRUM VALLADOLID	287	579	49,57%
GRAN CANARIA	261	533	48,97%
REAL MADRID	257	538	47,77%
C.B. GRANADA	282	598	47,16%
RICOH MANRESA	256	543	47,15%

<< REBOTES OFENSIVOS >>

	TOT	Par	Media
REAL MADRID	175	14	12,50
ADECCO ESTUDIANTES	170	14	12,14
DKV JOVENTUT	167	14	11,93
LECHE RÍO	166	14	11,86
RICOH MANRESA	160	14	11,43
LAGUN ARO BILBAO BASKET	146	14	10,43
C.B. GRANADA	146	14	10,43
FÓRUM VALLADOLID	146	14	10,43
PAMESA VALENCIA	145	14	10,36
CAJA SAN FERNANDO	144	14	10,29
WINTERTHUR FC BARCELONA	142	14	10,14
GRAN CANARIA	138	14	9,86
LLANERA MENORCA	133	14	9,50
ETOSA ALICANTE	133	14	9,50
AKASVAYU GIRONA	127	14	9,07
TAU CERÁMICA	125	14	8,93
ALTA GESTIÓN FUENLABRADA	123	14	8,79
UNICAJA	114	14	8,14

<< TAPONES EFECTUADOS >>

	TOT	Par	Media
GRAN CANARIA	56	14	4,00
REAL MADRID	55	14	3,93
UNICAJA	52	14	3,71
AKASVAYU GIRONA	52	14	3,71
FÓRUM VALLADOLID	48	14	3,43
WINTERTHUR FC BARCELONA	47	14	3,36
C.B. GRANADA	45	14	3,21
RICOH MANRESA	38	14	2,71
TAU CERÁMICA	38	14	2,71
ETOSA ALICANTE	36	14	2,57
DKV JOVENTUT	34	14	2,43
CAJA SAN FERNANDO	32	14	2,29
LAGUN ARO BILBAO BASKET	31	14	2,21
ADECCO ESTUDIANTES	30	14	2,14
PAMESA VALENCIA	29	14	2,07
LECHE RÍO	26	14	1,86
ALTA GESTIÓN FUENLABRADA	23	14	1,64
LLANERA MENORCA	19	14	1,36

<< TAPONES RECIBIDOS >>

	TOT	Par	Media
UNICAJA	22	14	1,57
DKV JOVENTUT	23	14	1,64
REAL MADRID	28	14	2,00
WINTERTHUR FC BARCELONA	30	14	2,14
ETOSA ALICANTE	32	14	2,29
AKASVAYU GIRONA	33	14	2,36
ALTA GESTIÓN FUENLABRADA	34	14	2,43
GRAN CANARIA	36	14	2,57
C.B. GRANADA	36	14	2,57
CAJA SAN FERNANDO	36	14	2,57
TAU CERÁMICA	38	14	2,71
LAGUN ARO BILBAO BASKET	44	14	3,14
ADECCO ESTUDIANTES	45	14	3,21
PAMESA VALENCIA	48	14	3,43
LLANERA MENORCA	50	14	3,57
RICOH MANRESA	50	14	3,57
FÓRUM VALLADOLID	51	14	3,64
LECHE RÍO	55	14	3,93

<< % TIROS DE 3 PUNTOS >>

	CON	INT	%
LECHE RÍO	87	212	41,04%
AKASVAYU GIRONA	108	264	40,91%
PAMESA VALENCIA	118	294	40,14%
WINTERTHUR FC BARCELONA	120	301	39,87%
DKV JOVENTUT	125	315	39,68%
UNICAJA	123	316	38,92%
TAU CERÁMICA	88	232	37,93%
CAJA SAN FERNANDO	102	271	37,64%
ALTA GESTIÓN FUENLABRADA	117	314	37,26%
FÓRUM VALLADOLID	102	280	36,43%
C.B. GRANADA	88	249	35,34%
REAL MADRID	106	303	34,98%
GRAN CANARIA	103	297	34,68%
ETOSA ALICANTE	88	257	34,24%
LAGUN ARO BILBAO BASKET	78	243	32,10%
ADECCO ESTUDIANTES	85	265	32,08%
LLANERA MENORCA	94	297	31,65%
RICOH MANRESA	92	304	30,26%

<< TOTAL REBOTES >>

	Def	Ofe	TOT	Par	Media
REAL MADRID	317	175	492	14	35,14
PAMESA VALENCIA	344	145	489	14	34,93
RICOH MANRESA	324	160	484	14	34,57
ADECCO ESTUDIANTES	310	170	480	14	34,29
GRAN CANARIA	332	138	470	14	33,57
LECHE RÍO	300	166	466	14	33,29
DKV JOVENTUT	298	167	465	14	33,21
FÓRUM VALLADOLID	314	146	460	14	32,86
WINTERTHUR FCB	315	142	457	14	32,64
C.B. GRANADA	308	146	454	14	32,43
TAU CERÁMICA	328	125	453	14	32,36
LLANERA MENORCA	310	133	443	14	31,64
ALTA GESTIÓN FUENL.	318	123	441	14	31,50
AKASVAYU GIRONA	314	127	441	14	31,50
CAJA SAN FERNANDO	292	144	436	14	31,14
ETOSA ALICANTE	296	133	429	14	30,64
UNICAJA	314	114	428	14	30,57
LAGUN ARO BILBAO B.	278	146	424	14	30,29

<< FALTAS PERSONALES Y TECNICAS >>

	TOT	Par	Media
TAU CERÁMICA	287	14	20,50
WINTERTHUR FC BARCELONA	287	14	20,50
LAGUN ARO BILBAO BASKET	292	14	20,86
RICOH MANRESA	293	14	20,93
CAJA SAN FERNANDO	293	14	20,93
LLANERA MENORCA	294	14	21,00
UNICAJA	300	14	21,43
C.B. GRANADA	301	14	21,50
GRAN CANARIA	310	14	22,14
PAMESA VALENCIA	319	14	22,79
ALTA GESTIÓN FUENLABRADA	321	14	22,93
AKASVAYU GIRONA	324	14	23,14
ETOSA ALICANTE	326	14	23,29
FÓRUM VALLADOLID	328	14	23,43
REAL MADRID	332	14	23,71
DKV JOVENTUT	337	14	24,07
ADECCO ESTUDIANTES	338	14	24,14
LECHE RÍO	386	14	27,57

<< FALTAS RECIBIDAS >>

	TOT	Par	Media
RICOH MANRESA	350	14	25,00
ADECCO ESTUDIANTES	345	14	24,64
UNICAJA	330	14	23,57
ETOSA ALICANTE	329	14	23,50
FÓRUM VALLADOLID	328	14	23,43
LECHE RÍO	326	14	23,29
AKASVAYU GIRONA	325	14	23,21
DKV JOVENTUT	322	14	23,00
PAMESA VALENCIA	321	14	22,93
LAGUN ARO BILBAO BASKET	320	14	22,86
GRAN CANARIA	309	14	22,07
TAU CERÁMICA	308	14	22,00
REAL MADRID	305	14	21,79
ALTA GESTIÓN FUENLABRADA	303	14	21,64
LLANERA MENORCA	298	14	21,29
C.B. GRANADA	287	14	20,50
CAJA SAN FERNANDO	283	14	20,21
WINTERTHUR FC BARCELONA	279	14	19,93

Leche Río - Fórum Valladolid

Dor	NOMBRE	Tiempo	Puntos	LOCAL						Rebotes			Asi	Rec	Per	CT	Tapones		Mat	Faltas		VAL
				TIROS DE 2	TIROS DE 3	TIR. LIBRES	Tot	Def	Ofe	Fav	Con	Co					Re					
*4	RODRIGUEZ, JAVI	23:38	5	1/3	33%	0/3	0%	3/6	50%	4	2	2	2	2	2	1		1		4	5	3
5	URTASUN, TXEMI	14:05	7	2/2	100%	1/2	50%			1	1			1						2		5
7	GRANT, TYRONE																					
*8	OSTOJIC, DJURO	14:03	4	1/3	33%			2/2	100%	3	1	2		1	2					5	2	1
9	CARRARETTO, M.	07:43											1							1		
10	SARTORELLI, J.	21:22	2	1/1	100%	0/2	0%			4	3	1	2	1	2	1	1	1		3	1	3
13	REYES, ALFONSO	12:57	4	2/3	67%									1						5		-3
*14	ALZAMORA, ALF.	33:31	13	5/7	71%	1/2	50%			6	4	2	1	1	2			1		5	3	13
17	MCNAULL, JOE	28:46	10	4/6	67%			2/4	50%	10	5	5			1		1	1		3	2	14
*33	MICKEAL, PETE	44:57	33	7/14	50%	1/2	50%	16/18	89%	6	3	3	4	2	1	2		2	1	2	12	42
*44	BOGAVAC, N.	23:58	10	1/2	50%	1/6	17%	5/6	83%	2	1	1	2	1	1	1		1		4	4	6
	Equipo									1	1			1	1							1
Totales		225:00	88	24/41	59%	4/17	24%	28/36	78%	37	21	16	13	9	14	5	2	7	1	34	29	85

Dor	NOMBRE	Tiempo	Puntos	VISITANTE						Rebotes			Asi	Rec	Per	CT	Tapones		Mat	Faltas		VAL
				TIROS DE 2	TIROS DE 3	TIR. LIBRES	Tot	Def	Ofe	Fav	Con	Co					Re					
*4	RADULOVIC, N.	35:57	17	3/7	43%	3/6	50%	2/3	67%	3	1	2		2	1	1	2		1	4	7	18
7	QUINTERO, OMAR	07:52	2	1/2	50%								1		2			1		1		-2
9	SAN EMETERIO, F.	26:52	5	1/3	33%	1/2	50%			2	2		3	2	1				4	1	5	
10	ALMEIDA, JOSE																					
11	REJON, G.	17:53	6	1/2	50%			4/4	100%	2	2		1	2	1		2			1	2	12
*13	GOMEZ, MANU	21:35	6	3/4	75%			0/1	0%	4	1	3		1	1					4	3	7
*15	SANTOS, JOAO	27:11	14	1/2	50%	4/5	80%			4	2	2								5	2	13
*19	CORRALES, IV-N	37:08	12	0/2	0%	3/4	75%	3/4	75%				4		1		1			2	4	14
21	HOPKINS, B.	32:13	19	4/7	57%			11/17	65%	7	6	1	2	1	2	1	1			3	11	27
33	GOMIS, JOSEPH																					
*42	DAVIS, DEVIN	18:19	8	3/9	33%			2/6	33%	1	1		2	2	2		1	1		5	4	
	Equipo									2	1	1		1	1							2
Totales		225:00	89	17/38	45%	11/17	65%	22/35	63%	25	16	9	13	11	12	2	7	2	1	29	34	96

Arbitros: MARTIN BERTRAN, PEREA, ROSADO / Resultados parciales: (17-21), (22-23), (16-14), (25-22). Prórroga: (8-9)

Gran Canaria - Caja San Fernando

Dor	NOMBRE	Tiempo	Puntos	LOCAL						Rebotes			Asi	Rec	Per	CT	Tapones		Mat	Faltas		VAL
				TIROS DE 2	TIROS DE 3	TIR. LIBRES	Tot	Def	Ofe	Fav	Con	Co					Re					
5	KLEIN, JASON	20:25	6			2/4	50%			4	3	1	1	1						4		6
*7	SAVANE, SITAPHA	28:35	13	3/8	38%			7/8	88%	11	11		2	1	2	1			1	3	4	20
8	WINSTON, K.	19:48	23	4/5	80%	5/8	63%			1		1	2		3							19
10	BURGOS, RUBEN																					
*11	GUERRA, ROBERTO	20:12	7	2/2	100%	1/4	25%			1		1		1							1	7
12	FOX, RICHARD	06:35	4	1/3	33%			2/2	100%	1	1									2	1	2
*13	NORRIS, MARCUS	22:06	8	3/3	100%	0/3	0%	2/2	100%				4		3	1	1			2	2	7
*20	MORAN, JIM	19:35	12	1/1	100%	3/3	100%	1/1	100%				2	3						4	3	16
22	MARTINEZ, G.	17:54										3								3	1	1
25	BALDO, VICTOR	17:15	2	1/4	25%					2	2				1			1		1	2	
30	SHAW, CASEY																					
*31	WILLIAMS, H.	27:35	8	3/6	50%	0/2	0%	2/4	50%	7	5	2	2	1				1		2	4	12
	Equipo									1	1											1
Totales		200:00	83	18/32	56%	11/24	46%	14/17	82%	28	23	5	16	7	9	2	1	2	1	21	18	91

Dor	NOMBRE	Tiempo	Puntos	VISITANTE						Rebotes			Asi	Rec	Per	CT	Tapones		Mat	Faltas		VAL
				TIROS DE 2	TIROS DE 3	TIR. LIBRES	Tot	Def	Ofe	Fav	Con	Co					Re					
*5	CAZORLA, CARLOS	20:18	6	2/2	100%	0/1	0%	2/2	100%	4	2	2	2		1					1	1	10
*6	MARCO, CARLES	30:54		0/3	0%	0/5	0%						4		2			1		3	4	-6
*7	PHILLIP, DARREN	34:46	17	4/10	40%	2/4	50%	3/4	75%	1	1		2	3	2					2	4	14
8	CHERRY, CARLOS	09:06	2	1/1	100%	0/1	0%						1		1						1	2
9	PEREZ, RAUL	00:12																				
10	LONGIN, BRANIMIR	24:56	13	4/6	67%	1/3	33%	2/4	50%	8	6	2	1		2					3	2	13
12	CIPRUSS, K.	16:34	6	2/3	67%			2/4	50%	10	5	5	1		3			1		3	3	11
*14	SLANINA, D.	39:48	16	3/6	50%	3/6	50%	1/2	50%	1	1		2		1					2	3	12
23	ROE, LOU																					
*42	BRAMLETT, A.J.	23:26	3	1/4	25%	0/1	0%	1/3	33%	6	3	3		1	3		2			4	3	2
44	MESTRES, JOSEP																					
	Equipo																					
Totales		200:00	63	17/35	49%	6/21	29%	11/19	58%	30	18	12	13	4	15		2	1	1	18	21	58

Arbitros: GARCIA ORTIZ, PEREZ PIZARRO, CORTES / Resultados parciales: (24-15), (22-22), (13-11), (24-15)

DKV Joventut - Unicaja

97-87

Dor	NOMBRE	Tiempo	Puntos	LOCAL			Rebotes			Asi	Rec	Per	CT	Tapones		Mat	Faltas		VAL
				TIROS DE 2	TIROS DE 3	TIR. LIBRES	Tot	Def	Ofe					Fav	Con		Co	Re	
4	HUERTAS, M.	13:18	11	4/9 44%	1/1 100%				5	2							1	14	
*5	FERNANDEZ, RUDY	31:47	21	0/5 0%	4/5 80%	9/10 90%	2	2	2	5	3	1					4	9	
*6	BENNETT, ELMER	26:42	23	3/6 50%	5/7 71%	2/2 100%	2	2	2	2	3	1					1	3	
9	VAZQUEZ, PACO	08:13	1			1/2 50%											3	-2	
10	ARCHIBALD, R.	20:30	8	4/5 80%			4	4			1	2					5	3	
11	BARTON, LUBOS	24:36	6	3/7 43%	0/4 0%	0/1 0%	4	3	1	1	1	1					1	3	
*15	MUMBRU, ALEX	20:15	5	0/3 0%	1/1 100%	2/4 50%	5	3	2					1			3	2	
20	FLIS, DMITRY	02:49					1	1			1						1	-1	
*21	YOUNG, JESSE	14:35	5	2/2 100%		1/2 50%	1		1	2		1				2	3	2	
25	ANAGONYE, AL	17:52	9	4/5 80%		1/1 100%	6	3	3		2	3				1	4	3	
*51	BETTS, ANDREW	19:23	8	4/5 80%			5	1	4			1	1				3	8	
	Equipo						1		1									1	
Totales		200:00	97	24/47 51%	11/18 61%	16/22 73%	31	19	12	12	14	15	4	1		3	27	25	102

Dor	NOMBRE	Tiempo	Puntos	VISITANTE			Rebotes			Asi	Rec	Per	CT	Tapones		Mat	Faltas		VAL
				TIROS DE 2	TIROS DE 3	TIR. LIBRES	Tot	Def	Ofe					Fav	Con		Co	Re	
4	SANCHEZ, PEPE	13:46	6	0/1 0%	2/3 67%		2	1	1	4		6						4	
5	RODRIGUEZ, BERNI	16:30	12	2/2 100%	1/3 33%	5/7 71%	2	1	1	4	2	1	1				4	3	
6	RISACHER, S.	10:27	6	0/1 0%	1/2 50%	3/5 60%	1	1				1					2	4	
8	LAZARO, JESUS																		
*10	CABEZAS, CARLOS	25:52	6	2/3 67%	0/1 0%	2/2 100%	2	2		5	1	1					4	1	
11	PIETRUS, F.	13:10		0/1 0%			3	1	2	1		2					4	-3	
*12	HERRMANN, W.	28:45	13	2/4 50%	3/8 38%		1	1		1	1	3	1				1	2	
*15	GARBAJOSA, J.	36:45	22	1/3 33%	6/6 100%	2/4 50%	4	3	1	3	3	3					3	4	
*25	SANTIAGO, D.	26:22	9	3/7 43%		3/5 60%	4	4		3	3	1			1	2	4	8	
*41	BROWN, MARCUS	28:23	13	2/3 67%	1/1 100%	6/6 100%	2	2		1		2					5	7	
42	MAKSHANTSEV, S.																		
	Equipo						4	3	1									4	
Totales		200:00	87	12/25 48%	14/24 58%	21/29 72%	25	19	6	22	10	20	2		1	2	25	27	94

Arbitros: PEREZ PEREZ, BULTO, PEREZ NIZ / Resultados parciales: (24-19), (26-26), (23-28), (24-14)

C.B. Granada - Real Madrid

83-71

Dor	NOMBRE	Tiempo	Puntos	LOCAL			Rebotes			Asi	Rec	Per	CT	Tapones		Mat	Faltas		VAL
				TIROS DE 2	TIROS DE 3	TIR. LIBRES	Tot	Def	Ofe					Fav	Con		Co	Re	
*4	GUTIERREZ, J.	26:51	15	4/7 57%	1/3 33%	4/4 100%	6	4	2	2	3			1			4	5	
7	OWENS, CHRIS	08:52		0/3 0%			2	1	1						1		4	-6	
*8	FERNANDEZ, J.	37:38	11	3/8 38%	0/2 0%	5/8 63%	7	7		1	1	5	1		1		3	6	
*9	SANMARTIN, C.	30:18	3		1/5 20%		2	1	1	1	2						4	2	
*10	GIANELLA, N.	32:34	23	6/7 86%	1/3 33%	8/10 80%	7		1	7	2	2	4				3	7	
*11	ORDIN, NACHO	32:04	11	2/4 50%	1/6 17%	4/4 100%	5	4	1	3		1					3	2	
12	PARAISO, J.A.																		
15	ORFILA, JAN																		
20	TUTT, RAYMOND	07:52		0/2 0%			1	1									1	-2	
22	GABINI, ROBERTO	23:51	20	2/4 50%	5/8 63%	1/2 50%	5	4	1		1	2					2	20	
55	SANCHEZ, G.																		
	Equipo						3	2	1		1							5	
Totales		200:00	83	17/35 49%	9/27 33%	22/28 79%	31	24	7	14	10	10	5	1	2		22	25	88

Dor	NOMBRE	Tiempo	Puntos	VISITANTE			Rebotes			Asi	Rec	Per	CT	Tapones		Mat	Faltas		VAL
				TIROS DE 2	TIROS DE 3	TIR. LIBRES	Tot	Def	Ofe					Fav	Con		Co	Re	
*4	HAMILTON, V.	21:59	8	3/3 100%		2/2 100%	7	5	2	1	3	4				1	5	3	
*5	SONKO, MOUS	29:27	3	0/1 0%	1/3 33%		5	4	1			1					3	1	
*8	RAKOCEVIC, IGOR	23:28	7	1/4 25%	1/5 20%	2/2 100%	2	2		3	1	4	1		1		1	3	
*9	REYES, FELIPE	28:20	13	2/6 33%		9/12 75%	7	6	1	1	1						3	7	
13	GARCIA, HECTOR																		
15	GELABALE, M.	23:20	12	4/5 80%	0/2 0%	4/4 100%	3	1	2	3		1		2			4	3	
16	HDEZ-SONSECA, E.																		
17	HERVELLE, AXEL	20:20	6	0/3 0%	2/4 50%		7	4	3	1	1	2					3	1	
21	SINANOVIC, N.																		
*22	BULLOCK, LOUIS	35:01	22	6/10 60%	2/6 33%	4/4 100%	1	1		4		1					3	4	
33	TOMAS, MARKO	18:05			0/4 0%		4	3	1	2		2					2	-2	
	Equipo						1		1		1						1	-1	
Totales		200:00	71	16/32 50%	6/24 25%	21/24 88%	37	26	11	15	6	16	1	2	1	1	25	22	74

Arbitros: MITJANA, ALZURIA, ORTEGA / Resultados parciales: (22-12), (18-20), (17-19), (26-20)

Ricoh Manresa - Llanera Menorca

70-76

Dor	NOMBRE	Tiempo	Puntos	LOCAL					Rebotes			Asi	Rec	Per	CT	Tapones		Mat	Faltas		VAL
				TIROS DE 2	TIROS DE 3	TIR. LIBRES	Tot	Def	Ofe	Fav	Con					Co	Re				
4	OLIVER, ALBERT	26:54	12	1/5 20%	3/6 50%	1/2 50%	2	1	1	2	1								1	4	12
*5	MARTINEZ, RAFA	23:02	2	1/2 50%	0/2 0%		6	6		4		1	1						5	4	7
*8	LAVIÑA, FERRAN	28:47	16	2/6 33%	2/7 29%	6/8 75%	6	4	2	3	2					1			3	5	17
12	SANCHEZ, DIEGO	07:53			0/2 0%		1		1	1									1		-1
*13	RICCI, PHIL	33:50	11	5/8 63%	0/2 0%	1/4 25%	7	3	4	1		2	2	1	2				4	3	11
14	RIU, EDUARD	06:10	2	1/2 50%			1		1							1			1	1	1
16	RUBIO, GUILLEM	22:22	10	4/7 57%		2/2 100%	7	1	6			1	2	2	1	1	1		3	2	12
23	NAVARRO, DAVID																				
*33	MARAVIC, MARKO	34:53	14	5/9 56%	0/2 0%	4/5 80%	3	1	2	2				1	1				2	4	13
*45	PATTERSON, A.	16:09	3		1/3 33%		1		1						2				4		-2
	Equipo						1		1			1									2
Totales		200:00	70	19/39 49%	6/24 25%	14/21 67%	35	16	19	12	7	8	5	5	3	1			24	23	72

Dor	NOMBRE	Tiempo	Puntos	VISITANTE					Rebotes			Asi	Rec	Per	CT	Tapones		Mat	Faltas		VAL
				TIROS DE 2	TIROS DE 3	TIR. LIBRES	Tot	Def	Ofe	Fav	Con					Co	Re				
4	REYNES, P.	20:26	7	2/2 100%	1/3 33%		7	5	2		1	1	1						3	1	10
5	YÁÑEZ, NACHO	32:40	12	1/2 50%	2/6 33%	4/4 100%	6	5	1					1	1				2	2	13
*7	MOSS, CHRIS	32:32	15	7/13 54%		1/2 50%	4	4		2		1				3			2	2	10
*8	MIGUEL, ALBERTO	20:49	3	0/2 0%	1/2 50%		2	1	1	2									1	2	5
9	KORNEGAY, CHUCK	19:36	12	4/6 67%		4/6 67%	1		1	1		2		2			1		3	4	11
11	STIMAC, ANDREJ	03:58	2	1/2 50%			1		1			1							1	1	1
14	LLORENS, JORDI																				
17	SABATE, F.	03:38										1							1	1	1
*19	STOJIC, MARIO	11:46	7	2/2 100%	1/1 100%					1		1							4		3
*35	ELEY, BUD	23:54	4	1/3 33%		2/2 100%	3	3		2	3	3				1			3	3	6
*50	KRSTIC, V.	30:41	14	4/6 67%	1/5 20%	3/5 60%	5	3	2	1	2	2							3	8	17
	Equipo						4	1	3			1									3
Totales		200:00	76	22/38 58%	6/17 35%	14/19 74%	33	22	11	9	7	12	1	3	5	1			23	24	80

Arbitros: ARTEAGA, REDONDO, MARTINEZ DIEZ / Resultados parciales: (27-20), (13-14), (18-18), (12-24)

Adecco Estudiantes - Etsa Alicante

81-74

Dor	NOMBRE	Tiempo	Puntos	LOCAL					Rebotes			Asi	Rec	Per	CT	Tapones		Mat	Faltas		VAL
				TIROS DE 2	TIROS DE 3	TIR. LIBRES	Tot	Def	Ofe	Fav	Con					Co	Re				
8	MISO, ANDRES	10:58	3	0/2 0%	0/2 0%	3/4 75%	3	1	2			1							1	2	1
*9	BUENO, ANTONIO	26:36	14	6/9 67%		2/4 50%	3	3		1	3	1	2	1			2		3	5	18
*10	JIMENEZ, CARLOS	36:52	15	4/6 67%	0/1 0%	7/8 88%	9	7	2	4	1	1	1						2	8	30
11	RODRIGUEZ, S.	17:22	2	1/2 50%	0/2 0%		1	1		5	2	1							2	1	5
12	VIDAURRETA, R.	05:05	1	0/2 0%		1/2 50%														1	-1
*13	AZOFRA, NACHO	12:58	6	0/1 0%	1/1 100%	3/4 75%	1	1		3									4	2	6
*14	JASEN, HERNAN	26:12	11	2/4 50%	0/3 0%	7/10 70%	8	5	3	4	2	3							1	5	18
15	ITURBE, IKER	22:21	5		1/4 25%	2/2 100%	2	2			1								3	4	6
22	MENDIBURU, J.	15:38	12	3/4 75%	1/1 100%	3/4 75%	3	2	1	1		1	2		1				3	2	11
31	TORRES, CAIO																				
*45	MCDONALD, W.	25:58	12	4/11 36%		4/5 80%	1	1			2	4	1	2			1		3	3	5
51	SUAREZ, CARLOS																				
	Equipo										1										1
Totales		200:00	81	20/41 49%	3/14 21%	32/43 74%	31	23	8	18	12	12	6	3	1	3			22	33	100

Dor	NOMBRE	Tiempo	Puntos	VISITANTE					Rebotes			Asi	Rec	Per	CT	Tapones		Mat	Faltas		VAL
				TIROS DE 2	TIROS DE 3	TIR. LIBRES	Tot	Def	Ofe	Fav	Con					Co	Re				
*4	HERNANDEZ, B.	19:45	7		1/4 25%	4/6 67%	1		1	4		2							4	5	6
5	BENNERMAN, D.	02:57																			
*7	ANGULO, LUCIO	17:25	9	4/6 67%	0/1 0%	1/1 100%	3	1	2			2	1						3	1	5
10	WEIGAND, AXEL	22:35	13	5/7 71%	1/2 50%	0/1 0%	7	5	2	1	2	3		1	1				5	1	12
12	RODRIGUEZ, N.	17:18	2		0/1 0%	2/2 100%	3	2	1	3		3				1			1	3	5
14	JUNYENT, ORIOL	21:15	13	5/6 83%		3/7 43%	4	3	1			1							4	6	13
*15	DE MIGUEL, I.	21:58	4	0/3 0%	1/1 100%	1/2 50%	3	3		1	2	1				1			4	2	2
*20	DIGBEU, ALAIN	36:48	11	0/2 0%	3/8 38%	2/2 100%	2	2		4	1	2							4	4	9
23	TAYLOR, JOHNNY	03:12																	3		-3
*40	LEWIS, LARRY	31:42	13	5/11 45%	1/3 33%		7	5	2	2		6							3		5
41	SUNDOV, BRUNO	05:05	2	1/2 50%			1	1											2		
	Equipo						5	5			1	1									5
Totales		200:00	74	20/37 54%	7/20 35%	13/21 62%	36	27	9	15	6	21	1	1	3				33	22	59

Arbitros: DE LA MAZA, GUIRAO, GARCIA LEON / Resultados parciales: (20-17), (21-18), (17-17), (23-22)

TAU Cerámica - Winterthur F.C. Barcelona

74-66

Dor	NOMBRE	Tiempo	Pun tos	LOCAL			Rebotes			Asi	Rec	Per	CT	Tapones		Mat	Faltas		VAL	
				TIROS DE 2	TIROS DE 3	TIR. LIBRES	Tot	Def	Ofe					Fav	Con		Co	Re		
*4	SCOLA, LUIS	12:40	6	3/6	50%			3	2	1				1	1		4	2	3	
*5	PRIGIONI, PABLO	28:02	11	1/1	100%	2/4	50%	2	1	1	6						2	3	15	
*6	HANSEN, TRAVIS	31:25	11	4/8	50%	1/3	33%	4	3	1			1		1	4	1	7		
9	VIDAL, SERGI	11:23	2	0/1	0%	0/1	0%	2	1	1						2	2	3		
10	UKIC, ROKO	11:58	11	4/7	57%	1/1	100%							1				7		
11	ERDOGAN, SERKAN	12:50	3	0/2	0%	1/2	50%									2	1	-1		
14	DROBNJAK, P.	18:22	3	1/5	20%			1	1						1		1	-2		
15	GRIMAU, JORDI																			
*18	DAVID, KORNEL	28:40	10	4/8	50%			5	3	2	1	3		1		1	1	6	20	
21	SPLITTER, TIAGO	20:12	6	3/5	60%			5	4	1	2	1	2	1	2	1	3	1	10	
*23	JACOBSEN, CASEY	24:28	11	4/6	67%	1/3	33%	5	4	1		1	1	1			1	13		
	Equipo							1	1			1								
Totales		200:00	74	24/49	49%	6/14	43%	28	20	8	9	9	11	3	5	3	3	18	18	75

Dor	NOMBRE	Tiempo	Pun tos	VISITANTE			Rebotes			Asi	Rec	Per	CT	Tapones		Mat	Faltas		VAL
				TIROS DE 2	TIROS DE 3	TIR. LIBRES	Tot	Def	Ofe					Fav	Con		Co	Re	
5	BASILE, G.	36:55	7	2/5	40%	1/5	20%	3	2	1	1	1			1	2	2	8	
*7	FUCKA, GREGOR	28:55	6	3/6	50%	0/1	0%	4	4		2	1	1	2		1	2	2	
8	TRIAS, JORDI	10:16	6	2/3	67%			2	1	1	1			1		2	1	10	
*9	MARCONATO, D.	20:29	4	2/7	29%			8	6	2	1	1	3		2	2	2	2	
*11	NAVARRO, J.	35:04	21	5/9	56%	2/4	50%	5	2	3	3	1	5			3	6	22	
14	DE LA FUENTE, R.	12:49	2	1/3	33%			2	1	1			2			2	1	-1	
20	KAKIOUZIS, M.	20:14	7	2/5	40%	1/3	33%	3	2	1	1		1		1	1	5		
*21	THORNTON,BOOTSY	17:11	8	3/6	50%			2	1	1			2			2	3	6	
32	SADA, VICTOR																		
33	GASOL, MARC																		
*44	GRIMAU, ROGER	18:07	5	2/4	50%	0/1	0%	3	2	1	1		1		1	4	3	3	
	Equipo							4	1	3		1						5	
Totales		200:00	66	22/48	46%	4/14	29%	36	22	14	10	4	16	3	5	3	18	18	60

Arbitros: AMOROS, CONDE, SACRISTAN / Resultados parciales: (23-13), (14-18), (22-14), (15-21)

Pamesa Valencia - Lagun Aro Bilbao Basket

70-65

Dor	NOMBRE	Tiempo	Pun tos	LOCAL			Rebotes			Asi	Rec	Per	CT	Tapones		Mat	Faltas		VAL
				TIROS DE 2	TIROS DE 3	TIR. LIBRES	Tot	Def	Ofe					Fav	Con		Co	Re	
8	HARRINGTON, J.	15:13	9	3/6	50%	0/2	0%	2	1	1	2	1	2			3	3	6	
*10	STEPP, B.	28:45	3	0/1	0%	1/3	33%	1	1		1					2	1	1	
12	SKLAVOS, V.	21:07	10	1/2	50%	2/3	67%	5	3	2	2		2			2	2	13	
13	MIRALLES, A.	09:01		0/5	0%			3	1	2				2			1		
*14	AVDALOVIC, VULE	30:09	11	1/1	100%	3/5	60%	2	2		6			1		3	2	17	
15	LUENGO, VICTOR	07:54											1			1		-2	
*21	DIKOUZIS, D.	24:14	9	4/5	80%	0/1	0%	5	2	3	2		1		1	1	5	17	
22	YEBRA, OSCAR	16:12	3	0/1	0%	1/4	25%	4	4			1				3	2	3	
*24	GARCES, RUBEN	25:22	13	5/13	38%			5	3	2		1	3	2	3	1	2	7	
*41	TIMINSKAS, M.	22:03	12	2/5	40%	1/3	33%	4	4		1		1			4	5	11	
	Equipo							3	2	1		2						5	
Totales		200:00	70	16/39	41%	8/21	38%	34	23	11	14	6	10	5	3	1	20	23	78

Dor	NOMBRE	Tiempo	Pun tos	VISITANTE			Rebotes			Asi	Rec	Per	CT	Tapones		Mat	Faltas		VAL	
				TIROS DE 2	TIROS DE 3	TIR. LIBRES	Tot	Def	Ofe					Fav	Con		Co	Re		
5	QUINTANA, RUBEN	05:56						1		1								2		
7	MAJSTOROVIC, M.	13:08	3	1/2	50%	0/3	0%	5	2	3						2	1	2		
*8	MONTAÑEZ, ROMAN	39:46	16	2/4	50%	3/6	50%	1	1		1	2	2	1		5	5	13		
10	KOLJEVIC, IVAN	06:53		0/2	0%	0/1	0%				2		1			2		-5		
13	CABEZA, F.																			
*14	SALGADO, JAVIER	33:33	18	5/10	50%	2/4	50%	2	2		2	4	2	4	1	2	6	20		
*15	WEIS, FREDERIC	35:37	8	4/7	57%			10	6	4			2	3		2		14		
*20	SCOTT, RICHARD	29:51	10	3/8	38%	0/1	0%	9	8	1	1		2		2	5	5	9		
30	BANIC, MARKO	08:21		0/1	0%								2		1	2		-6		
*33	PANKO, ANDY	26:55	10	4/7	57%	0/2	0%	8	7	1	1		1		3	3	12			
	Equipo							1		1		2						-1		
Totales		200:00	65	19/41	46%	5/17	29%	37	26	11	8	6	14	6	3	5	1	23	20	60

Arbitros: HIERREZUELO, REQUENA, JIMENEZ / Resultados parciales: (16-20), (12-15), (16-19), (26-11)

Akasvayu Girona - Alta Gestión Fuenlabrada

76-75

Dor	NOMBRE	Tiempo	Pun tos	LOCAL					Rebotes			Asi	Rec	Per	CT	Taponos		Mat	Faltas		VAL
				TIROS DE 2	TIROS DE 3	TIR. LIBRES	Tot	Def	Ofe	Fav	Con					Co	Re				
5	UDRIH, SAMO																				
8	GLOGER, S.	07:52		0/1	0%							1						1	1		
*9	SALENGA, D.	17:13	2	1/2	50%	0/3	0%		3		3	2							2	5	
*10	MCDONALD, A.	23:13	2			0/4	0%	2/2	100%	4	2	2	1	1				3	3	4	
11	MYERS, TERRELL	28:42	10	3/7	43%	1/7	14%	1/2	50%	1	1		2		1			4	1	-2	
12	DUEÑAS, ROBERTO	10:29	4	2/4	50%					4	3	1							1	7	
13	GABRIEL, GERMAN	13:00	7	1/1	100%	1/2	50%	2/3	67%	1	1		1	1	3			1	2	6	
14	ESPINOSA, TONI																				
15	KAMMERICHS, F.	10:00	2	1/3	33%	0/2	0%	0/1	0%	1		1				1			2	1	
*19	VAZQUEZ, FRAN	30:53	14	4/8	50%	0/1	0%	6/8	75%	9	7	2		2			2	4	4	18	
*24	LOPEZ, RAUL	33:09	26	3/4	75%	5/6	83%	5/6	83%	2	2		4		3	1		4	5	27	
*34	THOMPSON, KEVIN	25:29	9	3/4	75%			3/4	75%	4	2	2	1		1			4	2	9	
	Equipo									1	1									1	
Totales		200:00	76	18/34	53%	7/25	28%	19/26	73%	30	19	11	11	5	8	1	1	2	21	23	76

Dor	NOMBRE	Tiempo	Pun tos	VISITANTE					Rebotes			Asi	Rec	Per	CT	Taponos		Mat	Faltas		VAL
				TIROS DE 2	TIROS DE 3	TIR. LIBRES	Tot	Def	Ofe	Fav	Con					Co	Re				
*4	WILLIAMS, J.	19:22	6	0/2	0%	1/1	100%	3/4	75%	1		1			1				3	3	2
5	VITOLS, AIGARS	21:28	3			1/1	100%			4	4			1					2	6	
*6	STRONG, DANNY	28:55	9	3/5	60%	1/5	20%			5	4	1			1				3	4	
8	GUARDIA, SALVA	24:56	11	3/5	60%	0/2	0%	5/6	83%	4	4			1	4			1	2	4	9
*9	WIDEMAN, TOM	22:19	2	1/2	50%					4	4		1	1					2	1	6
*10	LOPEZ, FERRAN	24:15	17	4/4	100%	3/5	60%			1	1		2		2	1			2	2	16
12	GARCIA, JORGE	13:23	8			2/3	67%	2/2	100%	1	1		1	1	2				2	1	7
*13	SOLANA, F.	28:51	12	0/2	0%	3/4	75%	3/3	100%	2	2		4	1	4				5	7	14
21	BLANCO, SAUL																				
23	SANCHEZ, SERGIO	16:31	7	1/3	33%	0/1	0%	5/6	83%	4	4		1		2				2	3	7
	Equipo									5	4	1									5
Totales		200:00	75	12/23	52%	11/22	50%	18/21	86%	31	28	3	9	5	16	1	1	1	23	21	76

Arbitros: MURGUI, FERNANDEZ, GARCIA LEAL / Resultados parciales: (15-23), (17-11), (19-22), (25-19)



SERVICIO DE ESTADISTICAS ACB

ADECCO ESTUDIANTES

Estadísticas acumuladas hasta la Jornada 14

TOTALES

	Par	Min	Puntos		Tiros de 3		Tiros de 2		Tiros libres			Rebotes			Asi	Balones		Tapones		Faltas						
			jug	jug	5i	Tot	Max	Con	Int	%	Con	Int	%	Con		Int	%	Ofe	Def	Tot	efe	Rec	Per	Fav	Con	Mat
Jasen, Hernán	14	391	14	198		12	47	26%	53	110	48%	56	81	69%	29	64	93	32	29	32	3	12	6	54	70	210
Iturbe, Iker	14	362	9	163		36	77	47%	16	27	59%	23	25	92%	2	25	27	14	14	12	2	2	0	37	28	143
Jiménez, Carlos	11	335	10	129		4	19	21%	29	55	53%	59	76	78%	20	48	68	24	15	15	2	3	2	30	65	197
McDonald, w.	14	331	12	191		4	11	36%	69	132	52%	41	61	67%	32	42	74	7	12	31	13	9	10	48	49	168
Rodríguez, S.	14	301	1	111		7	28	25%	39	77	51%	12	15	80%	10	17	27	50	19	40	0	5	0	29	23	94
Bueno, Antonio	14	267	6	122		0	2	0%	56	99	57%	10	17	59%	22	29	51	5	8	14	9	2	10	35	25	117
Azofra, Nacho	14	239	12	61		12	35	34%	3	15	20%	19	27	70%	5	19	24	44	9	21	0	2	0	43	18	47
Suárez, Carlos	11	180	3	47		4	23	17%	14	32	44%	7	14	50%	13	14	27	7	5	11	0	4	0	12	17	32
Vidaurreta, R.	13	163	2	51		0	1	0%	18	36	50%	15	22	68%	10	21	31	9	8	8	1	4	2	20	24	66
Miso, Andrés	10	132	1	30		2	13	15%	9	20	45%	6	12	50%	5	7	12	8	8	3	0	1	0	17	12	21
Mendiburu, J.	8	100	0	40		4	9	44%	10	17	59%	8	12	67%	1	10	11	7	4	8	0	1	0	12	10	35
Datos de Equipo	14			0		0	0	0	0	0	0	0	0	0	21	14	35	0	5	5	0	0	0	1	4	38
Totales		2800		1143		85	265	32%	316	620	51%	256	362	71%	170	310	480	207	136	200	30	45	30	338	345	1168

PROMEDIOS

	Par	Min	Puntos		Tiros de 3		Tiros de 2		Tiros libres			Rebotes			Asi	Balones		Tapones		Faltas							
			jug	jug	5i	Tot	Max	Con	Int	%	Con	Int	%	Con		Int	%	Ofe	Def	Tot	efe	Rec	Per	Fav	Con	Mat	Com
Jasen, Hernán	14	28	14	14.1		0.9	3.4	26%	3.8	7.9	48%	4	5.8	69%	2.1	4.6	6.6	2.3	2.1	2.3	0.2	0.9	0.4	3.9	5	15	
Iturbe, Iker	14	26	9	11.6		2.6	5.5	47%	1.1	1.9	59%	1.6	1.8	92%	0.1	1.8	1.9	1	1	0.9	0.1	0.1	0	2.6	2	10.2	
Jiménez, Carlos	11	30	10	11.7		0.4	1.7	21%	2.6	5	53%	5.4	6.9	78%	1.8	4.4	6.2	2.2	1.4	1.4	0.2	0.3	0.2	2.7	5.9	17.9	
McDonald, w.	14	24	12	13.6		0.3	0.8	36%	4.9	9.4	52%	2.9	4.4	67%	2.3	3	5.3	0.5	0.9	2.2	0.9	0.6	0.7	3.4	3.5	12	
Rodríguez, S.	14	22	1	7.9		0.5	2	25%	2.8	5.5	51%	0.9	1.1	80%	0.7	1.2	1.9	3.6	1.4	2.9	0	0.4	0	2.1	1.6	6.7	
Bueno, Antonio	14	19	6	8.7		0	0.1	0%	4	7.1	57%	0.7	1.2	59%	1.6	2.1	3.6	0.4	0.6	1	0.6	0.1	0.7	2.5	1.8	8.4	
Azofra, Nacho	14	17	12	4.4		0.9	2.5	34%	0.2	1.1	20%	1.4	1.9	70%	0.4	1.4	1.7	3.1	0.6	1.5	0	0.1	0	3.1	1.3	3.4	
Suárez, Carlos	11	16	3	4.3		0.4	2.1	17%	1.3	2.9	44%	0.6	1.3	50%	1.2	1.3	2.5	0.6	0.5	1	0	0.4	0	1.1	1.5	2.9	
Vidaurreta, R.	13	13	2	3.9		0	0.1	0%	1.4	2.8	50%	1.2	1.7	68%	0.8	1.6	2.4	0.7	0.6	0.6	0.1	0.3	0.2	1.5	1.8	5.1	
Miso, Andrés	10	13	1	3		0.2	1.3	15%	0.9	2	45%	0.6	1.2	50%	0.5	0.7	1.2	0.8	0.8	0.3	0	0.1	0	1.7	1.2	2.1	
Mendiburu, J.	8	12	0	5		0.5	1.1	44%	1.3	2.1	59%	1	1.5	67%	0.1	1.3	1.4	0.9	0.5	1	0	0.1	0	1.5	1.3	4.4	
Datos de Equipo	14														1.5	1	2.5		0.4	0.4					0.1	0.3	2.7
Totales		200		81.6		6.1	118.9	32%	22.6	44.3	51%	18.3	25.9	71%	12.1	22.1	34.3	14.8	9.7	14.3	2.1	3.2	2.1	124.1	124.6	83.4	

AKASVAYU GIRONA

Estadísticas acumuladas hasta la Jornada 14

TOTALES

	Par	Min	Puntos		Tiros de 3		Tiros de 2		Tiros libres			Rebotes			Asi	Balones		Tapones		Faltas						
			jug	jug	5i	Tot	Max	Con	Int	%	Con	Int	%	Con		Int	%	Ofe	Def	Tot	efe	Rec	Per	Fav	Con	Mat
Thompson, Kevin	14	353	11	112		0	0		40	73	55%	32	47	68%	32	32	64	25	4	28	9	4	1	29	48	153
Vázquez, Fran	14	338	10	146		3	10	30%	54	98	55%	29	38	76%	20	57	77	13	16	14	22	5	19	40	44	199
Myers, Terrell	14	312	3	173		24	57	42%	33	80	41%	35	41	85%	3	18	21	21	7	22	0	6	0	40	35	103
McDonald, A.	13	310	11	132		19	47	40%	23	40	58%	29	33	88%	6	18	24	40	12	30	0	0	0	34	37	132
Salenga, D.	14	297	11	98		11	31	35%	26	43	60%	13	22	59%	12	19	31	17	13	8	3	4	3	19	25	110
López, Raúl	14	279	4	141		20	34	59%	25	49	51%	31	41	76%	1	15	16	34	19	27	0	1	0	35	43	142
Kammerichs, F.	14	273	11	89		11	30	37%	22	39	56%	12	22	55%	14	50	64	14	17	12	15	2	5	30	24	133
Gabriel, Germán	14	267	4	127		11	30	37%	32	61	52%	30	37	81%	9	43	52	17	13	18	0	3	0	34	37	136
Gloger, S.	11	120	0	43		6	12	50%	9	22	41%	7	14	50%	7	11	18	3	5	6	0	5	0	15	12	29
Udríh, Samo	10	116	2	41		3	13	23%	13	20	65%	6	7	86%	1	4	5	8	5	5	0	2	0	29	11	16
Dueñas, Roberto	9	109	3	35		0	0		16	29	55%	3	6	50%	7	19	26	3	1	10	3	0	1	15	6	33
Espinosa, Toni	4	27	0	6		0	0		2	5	40%	2	2	100%	1	2	3	0	2	0	0	1	0	4	1	4
Datos de Equipo	14			0		0	0		0	0		0	0		14	26	40	0	9	4	0	0	0	0	2	47
Totales		2800		1143		108	264	41%	295	559	53%	229	310	74%	127	314	441	195	123	184	52	33	29	324	325	1237

PROMEDIOS

	Par	Min	Puntos		Tiros de 3		Tiros de 2		Tiros libres			Rebotes			Asi	Balones		Tapones		Faltas						
			jug	jug	5i	Tot	Max	Con	Int	%	Con	Int	%	Con		Int	%	Ofe	Def	Tot	efe	Rec	Per	Fav	Con	Mat
Thompson, Kevin	14	25	11	8		0	0		2.9	5.2	55%	2.3	3.4	68%	2.3	2.3	4.6	1.8	0.3	2	0.6	0.3	0.1	2.1	3.4	10.9
Vázquez, Fran	14	24	10	10.4		0.2	0.7	30%	3.9	7	55%	2.1	2.7	76%	1.4	4.1	5.5	0.9	1.1	1	1.6	0.4	1.4	2.9	3.1	14.2
Myers, Terrell	14	22	3	12.4		1.7	4.1	42%	2.4	5.7	41%	2.5	2.9	85%	0.2	1.3	1.5	1.5	0.5	1.6	0	0.4	0	2.9	2.5	7.4
McDonald, A.	13	24	11	10.2		1.5	3.6	40%	1.8	3.1	58%	2.2	2.5	88%	0.5	1.4	1.8	3.1	0.9	2.3	0	0	0	2.6	2.8	10.2
Salenga, D.	14	21	11	7		0.8	2.2	35%	1.9	3.1	60%	0.9	1.6	59%	0.9	1.4	2.2	1.2	0.9	0.6	0.2	0.3	0.2	1.4	1.8	7.9
López, Raúl	14	20	4	10.1		1.4	2.4	59%	1.8	3.5	51%	2.2	2.9	76%	0.1	1.1	1.1	2.4	1.4	1.9	0	0.1	0	2.5	3.1	10.1
Kammerichs, F.	14	19	11	6.4		0.8	2.1	37%	1.6	2.8	56%	0.9	1.6	55%	1	3.6	4.6	1								

SERVICIO DE ESTADISTICAS ACB

ALTA GESTIÓN FUENLABRADA

Estadísticas acumuladas hasta la Jornada 14

TOTALES

	Par jug	Min jug	5i	Puntos		Tiros de 3		Tiros de 2		Tiros libres		Rebotes			Asi	Balones		Tapones		Faltas			Val			
				Tot	Max	Con	Int	%	Con	Int	%	Con	Int	%	Ofe	Def	Tot	efe	Rec	Per	Fav	Con		Mat	Com	Rec
Solana, F.	14	400	14	139		13	35	37%	27	53	51%	46	52	88%	4	35	39	43	24	31	1	6	0	48	57	164
Guardia, Salva	14	339	0	159		8	24	33%	45	75	60%	45	63	71%	36	45	81	6	9	23	5	8	2	41	53	177
Vitols, Aigars	14	326	0	95		14	31	45%	20	38	53%	13	16	81%	6	25	31	13	13	19	0	1	0	39	17	72
Strong, Danny	14	326	14	130		26	74	35%	17	48	35%	18	19	95%	4	29	33	8	11	9	1	0	0	37	14	71
Wideman, Tom	14	326	14	110		0	0		40	77	52%	30	50	60%	25	57	82	7	12	23	7	3	0	40	48	143
López, Ferran	13	286	13	91		14	42	33%	21	38	55%	7	8	88%	4	23	27	32	7	23	0	1	0	27	13	73
Sánchez, Sergio	14	274	1	122		14	34	41%	21	47	45%	38	46	83%	5	21	26	27	8	24	2	6	0	22	57	136
García, Jorge	12	180	0	78		18	41	44%	8	11	73%	8	10	80%	5	22	27	8	2	13	3	0	0	24	9	62
Williams, J.	8	132	8	44		6	18	33%	9	28	32%	8	12	67%	6	13	19	3	4	10	4	2	0	20	8	15
Blanco, Saúl	10	67	0	25		2	4	50%	8	13	62%	3	7	43%	3	6	9	8	3	7	0	2	1	3	7	29
Martínez, Rubén	1	0	0	0		0	0		0	0		0	0		0	0	0	0	0	0	0	0	0	0	0	0
B Nolan, Norman	6	143	6	52		2	11	18%	19	46	41%	8	17	47%	5	16	21	3	1	8	0	5	4	20	17	16
Datos de Equipo	14			0		0	0		0	0		0	0		20	26	46	0	4	2	0	0	0	0	3	51
Totales		2800		1045		117	314	37%	235	474	50%	224	300	75%	123	318	441	158	98	192	23	34	7	321	303	1009

PROMEDIOS

	Par jug	Min jug	5i	Puntos		Tiros de 3		Tiros de 2		Tiros libres		Rebotes			Asi	Balones		Tapones		Faltas			Val				
				Tot	Max	Con	Int	%	Con	Int	%	Con	Int	%	Ofe	Def	Tot	efe	Rec	Per	Fav	Con		Mat	Com	Rec	
Solana, F.	14	29	14	9.9		0.9	2.5	37%	1.9	3.8	51%	3.3	3.7	88%	0.3	2.5	2.8	3.1	1.7	2.2	0.1	0.4	0	3.4	4.1	11.7	
Guardia, Salva	14	24	0	11.4		0.6	1.7	33%	3.2	5.4	60%	3.2	4.5	71%	2.6	3.2	5.8	0.4	0.6	1.6	0.4	0.6	0.1	2.9	3.8	12.6	
Vitols, Aigars	14	23	0	6.8		1	2.2	45%	1.4	2.7	53%	0.9	1.1	81%	0.4	1.8	2.2	0.9	0.9	1.4	0	0.1	0	2.8	1.2	5.1	
Strong, Danny	14	23	14	9.3		1.9	5.3	35%	1.2	3.4	35%	1.3	1.4	95%	0.3	2.1	2.4	0.6	0.8	0.6	0.1	0	0	2.6	1	5.1	
Wideman, Tom	14	23	14	7.9		0	0		2.9	5.5	52%	2.1	3.6	60%	1.8	4.1	5.9	0.5	0.9	1.6	0.5	0.2	0	2.9	3.4	10.2	
López, Ferran	13	22	13	7		1.1	3.2	33%	1.6	2.9	55%	0.5	0.6	88%	0.3	1.8	2.1	2.5	0.5	1.8	0	0.1	0	2.1	1	5.6	
Sánchez, Sergio	14	20	1	8.7		1	2.4	41%	1.5	3.4	45%	2.7	3.3	83%	0.4	1.5	1.9	1.9	0.6	1.7	0.1	0.4	0	1.6	4.1	9.7	
García, Jorge	12	15	0	6.5		1.5	3.4	44%	0.7	0.9	73%	0.7	0.8	80%	0.4	1.8	2.3	0.7	0.2	1.1	0.3	0	0	2	0.8	5.2	
Williams, J.	8	16	8	5.5		0.8	2.3	33%	1.1	3.5	32%	1	1.5	67%	0.8	1.6	2.4	0.4	0.5	1.3	0.5	0.3	0	2.5	1	1.9	
Blanco, Saúl	10	7	0	2.5		0.2	0.4	50%	0.8	1.3	62%	0.3	0.7	43%	0.3	0.6	0.9	0.8	0.3	0.7	0	0.2	0.1	0.3	0.7	2.9	
Martínez, Rubén	1	0	0	0		0	0		0	0		0	0		0	0	0	0	0	0	0	0	0	0	0	0	
B Nolan, Norman	6	24	6	8.7		0.3	1.8	18%	3.2	7.7	41%	1.3	2.8	47%	0.8	2.7	3.5	0.5	0.2	1.3	0	0.8	0.7	3.3	2.8	2.7	
Datos de Equipo	14			0		0	0		0	0		0	0		1.4	1.9	3.3		0.3	0.1					0.2	3.6	
Totales		200		74.6		8.4	22.4	37%	16.8	33.9	50%	16	21.4	75%	8.8	22.7	31.5	11.3	7	13.7	1.6	2.4	0.5	2.2	9.21	6.72	1.1

C.B. GRANADA

Estadísticas acumuladas hasta la Jornada 14

TOTALES

	Par jug	Min jug	5i	Puntos		Tiros de 3		Tiros de 2		Tiros libres		Rebotes			Asi	Balones		Tapones		Faltas			Val			
				Tot	Max	Con	Int	%	Con	Int	%	Con	Int	%	Ofe	Def	Tot	efe	Rec	Per	Fav	Con		Mat	Com	Rec
Fernández, J.	14	417	14	159		4	20	20%	56	114	49%	35	48	73%	35	59	94	17	13	29	2	8	1	49	51	163
Sanmartín, C.	14	404	14	109		18	45	40%	16	29	55%	23	30	77%	14	36	50	15	13	20	0	0	0	32	34	122
Ordin, Nacho	14	354	6	99		19	48	40%	14	36	39%	14	16	88%	6	21	27	29	6	16	0	0	0	34	18	76
Gianella, N.	13	337	10	138		9	26	35%	38	68	56%	35	45	78%	1	20	21	43	11	23	1	3	0	39	46	138
Gabini, Roberto	14	302	3	163		22	54	41%	34	72	47%	29	37	78%	9	30	39	15	27	40	3	0	1	31	36	134
Owens, Chris	14	288	8	99		1	4	25%	32	84	38%	32	44	73%	26	44	70	9	16	18	24	10	5	42	35	116
Tutt, Raymond	14	285	9	96		8	29	28%	33	77	43%	6	14	43%	14	17	31	11	13	16	1	11	0	14	12	50
Gutiérrez, J.	13	218	3	92		5	17	29%	28	53	53%	21	22	95%	20	36	56	4	5	11	11	2	3	37	26	106
Beasley, Jerome	3	44	0	20		0	1	0%	7	15	47%	6	9	67%	2	5	7	1	1	4	0	0	1	4	9	18
Paraíso, J.A.	8	39	0	12		2	4	50%	2	5	40%	2	3	67%	1	8	9	1	1	5	0	0	0	3	2	11
Sánchez, G.	1	1	0	0		0	1	0%	0	0		0	0		0	0	0	0	0	1	0	0	0	1	0	-3
B Edwards, C.	6	112	3	58		0	0		22	45	49%	14	15	93%	5	14	19	1	4	7	3	2	4	15	15	52
Datos de Equipo	14			0		0	0		0	0		0	0		13	18	31	0	4	5	0	0	0	0	3	33
Totales		2800		1045		88	249	35%	282	598	47%	217	283	77%	146	308	454	146	114	195	45	36	15	301	287	1016

PROMEDIOS

	Par jug	Min jug	5i	Puntos		Tiros de 3		Tiros de 2		Tiros libres		Rebotes			Asi	Balones		Tapones		Faltas			Val			
				Tot	Max	Con	Int	%	Con	Int	%	Con	Int	%	Ofe	Def	Tot	efe	Rec	Per	Fav	Con		Mat	Com	Rec
Fernández, J.	14	30	14	11.4		0.3	1.4	20%	4	8.1	49%	2.5	3.4	73%	2.5	4.2	6.7	1.2	0.9	2.1	0.1	0.6	0.1	3.5	3.6	11.6
Sanmartín, C.	14	29	14	7.8		1.3	3.2	40%	1.1	2.1	55%	1.6	2.1	77%	1	2.6	3.6	1.1	0.9	1.4	0	0	0	2.3	2.4	8.7
Ordin, Nacho	14	25	6	7.1		1.4	3.4	40%	1	2.6	39%	1	1.1	88%	0.4	1.5	1.9	2.1	0.4	1.1	0	0	0	2.4	1.3	5.4
Gianella, N.	13	26	10	10.6		0.7	2	35%	2.9	5.2	56%	2.7	3.5	78%	0.1	1.5	1.6	3.3	0.8	1.8	0.1	0.2	0	3	3.5	10.6
Gabini, Roberto	14	22	3	11.6		1.6	3.9	41%	2.4	5.1	47%	2.1	2.6	78%	0.6	2.1	2.8	1.1	1.9	2.9	0.2	0	0.1	2.2	2.6	9.6
Owens, Chris	14	21	8	7.1		0.1	0.3	25%	2.3	6	38%															

CAJA SAN FERNANDO

Estadísticas acumuladas hasta la Jornada 14

TOTALES

	Par jug	Min jug	5i jug	Puntos		Tiros de 3		Tiros de 2		Tiros libres		Rebotes		Asi efe	Balones		Tapones		Faltas						
				Tot	Max	Con	Int	%	Con	Int	%	Con	Int		%	Ofe	Def	Tot	Rec	Per	Fav	Con	Mat	Com	Rec
Roe, Lou	13	442	13	274	19	48	40%	84	148	57%	49	66	74%	14	69	83	16	15	36	8	8	14	36	71	277
Slanina, D.	14	410	13	177	21	53	40%	40	60	67%	34	41	83%	3	17	20	20	8	20	2	0	0	42	43	149
Marco, Carles	14	392	10	125	25	67	37%	18	41	44%	14	14	100%	8	13	21	60	10	33	0	4	0	38	31	107
Cazorla, Carlos	14	338	12	58	7	21	33%	12	30	40%	13	14	93%	15	36	51	17	12	7	1	2	0	35	26	88
Longin, Branimir	14	312	3	105	15	32	47%	26	54	48%	8	16	50%	12	32	44	19	6	21	0	6	0	27	16	83
Bramlett, A.J.	14	309	14	100	0	2	0%	44	86	51%	12	28	43%	44	53	97	16	11	33	10	7	5	46	31	119
Phillip, Darren	14	231	1	104	6	15	40%	37	73	51%	12	22	55%	15	20	35	8	6	15	4	6	2	26	25	80
Cherry, Carlos	14	180	4	75	9	24	38%	17	31	55%	14	18	78%	1	4	5	33	6	27	0	1	0	24	25	59
Cipruss, K.	13	142	0	31	0	0	0%	13	23	57%	5	13	38%	20	21	41	4	2	6	7	2	3	14	14	59
Pérez, Raúl	7	45	0	2	0	9	0%	1	3	33%	0	0		1	3	4	1	1	1	0	0	0	5	0	-9
Datos de Equipo	14				0	0		0	0		0	0		11	24	35	0	8	8	0	0	0	0	1	36
Totales		2800		1051	102	271	38%	292	549	53%	161	232	69%	144	292	436	194	85	207	32	36	24	293	283	1048

PROMEDIOS

	Par jug	Min jug	5i jug	Puntos		Tiros de 3		Tiros de 2		Tiros libres		Rebotes		Asi efe	Balones		Tapones		Faltas						
				Tot	Max	Con	Int	%	Con	Int	%	Con	Int		%	Ofe	Def	Tot	Rec	Per	Fav	Con	Mat	Com	Rec
Roe, Lou	13	34	13	21.1	1.5	3.7	40%	6.5	11.4	57%	3.8	5.1	74%	1.1	5.3	6.4	1.2	1.2	2.8	0.6	0.6	1.1	2.8	5.5	21.3
Slanina, D.	14	29	13	12.6	1.5	3.8	40%	2.9	4.3	67%	2.4	2.9	83%	0.2	1.2	1.4	1.4	0.6	1.4	0.1	0	0	3	3.1	10.6
Marco, Carles	14	28	10	8.9	1.8	4.8	37%	1.3	2.9	44%	1	1	100%	0.6	0.9	1.5	4.3	0.7	2.4	0	0.3	0	2.7	2.2	7.6
Cazorla, Carlos	14	24	12	4.1	0.5	1.5	33%	0.9	2.1	40%	0.9	1	93%	1.1	2.6	3.6	1.2	0.9	0.5	0.1	0.1	0	2.5	1.9	6.3
Longin, Branimir	14	22	3	7.5	1.1	2.3	47%	1.9	3.9	48%	0.6	1.1	50%	0.9	2.3	3.1	1.4	0.4	1.5	0	0.4	0	1.9	1.1	5.9
Bramlett, A.J.	14	22	14	7.1	0	0.1	0%	3.1	6.1	51%	0.9	2	43%	3.1	3.8	6.9	1.1	0.8	2.4	0.7	0.5	0.4	3.3	2.2	8.5
Phillip, Darren	14	17	1	7.4	0.4	1.1	40%	2.6	5.2	51%	0.9	1.6	55%	1.1	1.4	2.5	0.6	0.4	1.1	0.3	0.4	0.1	1.9	1.8	5.7
Cherry, Carlos	14	13	4	5.4	0.6	1.7	38%	1.2	2.2	55%	1	1.3	78%	0.1	0.3	0.4	2.4	0.4	1.9	0	0.1	0	1.7	1.8	4.2
Cipruss, K.	13	11	0	2.4	0	0	0%	1	1.8	57%	0.4	1	38%	1.5	1.6	3.2	0.3	0.2	0.5	0.5	0.2	0.2	1.1	1.1	4.5
Pérez, Raúl	7	6	0	0.3	0	1.3	0%	0.1	0.4	33%	0	0		0.1	0.4	0.6	0.1	0.1	0.1	0	0	0	0.7	0	-1.3
Datos de Equipo	14				0	0		0	0		0	0		0.8	1.7	2.5		0.6	0.6				0.1	2.6	
Totales		200		75.1	7.3	19.4	38%	20.9	39.2	53%	11.5	16.6	69%	10.3	20.9	31.1	13.9	6.1	14.8	2.3	2.6	1.7	20.9	20.2	74.9

DKV JOVENTUT

Estadísticas acumuladas hasta la Jornada 14

TOTALES

	Par jug	Min jug	5i jug	Puntos		Tiros de 3		Tiros de 2		Tiros libres		Rebotes		Asi efe	Balones		Tapones		Faltas						
				Tot	Max	Con	Int	%	Con	Int	%	Con	Int		%	Ofe	Def	Tot	Rec	Per	Fav	Con	Mat	Com	Rec
Fernández, Rudy	14	391	14	216	28	66	42%	30	61	49%	72	83	87%	16	37	53	33	30	21	3	2	7	34	72	270
Betts, Andrew	14	319	13	127	0	0		50	92	54%	27	39	69%	29	40	69	5	6	24	2	4	5	42	34	119
Bennett, Elmer	11	312	9	156	22	48	46%	32	57	56%	26	31	84%	6	24	30	57	13	27	0	3	0	27	43	186
Barton, Lubos	14	298	4	112	16	57	28%	25	49	51%	14	17	82%	26	40	66	20	14	15	3	3	2	28	14	115
Mumbrú, Alex	14	296	9	118	13	49	27%	29	60	48%	21	28	75%	17	32	49	14	8	21	3	4	1	25	33	101
Vázquez, Paco	14	242	1	87	20	45	44%	6	14	43%	15	16	94%	2	12	14	17	14	13	0	0	0	26	15	74
Flis, Dmitry	14	227	4	55	5	11	45%	17	31	55%	6	8	75%	17	20	37	12	8	12	9	1	3	35	6	57
Anagonye, Al	12	208	5	83	2	5	40%	36	65	55%	5	12	42%	18	21	39	5	12	14	6	3	10	39	22	72
Huertas, M.	13	180	3	97	15	24	63%	20	47	43%	12	13	92%	3	6	9	27	12	14	0	2	0	21	21	92
Archibald, R.	9	155	2	67	0	1	0%	23	40	58%	21	35	60%	11	23	34	8	10	12	7	0	5	31	35	86
Young, Jesse	7	97	4	40	0	3	0%	13	24	54%	14	19	74%	7	13	20	2	3	8	1	0	3	18	14	35
Rubio, Ricky	3	15	0	7	1	1	100%	1	2	50%	2	2	100%	0	1	1	2	3	3	0	0	0	5	4	8
Ribas, Pau	3	15	0	0	0	0	0%	0	1	0%	0	0		0	2	2	0	3	0	0	0	2	1	-1	
Norel, Henk	1	2	0	0	0	0	0%	0	0	0%	0	0		0	0	0	0	0	0	0	0	0	0	0	
B Turner, Andre	2	44	2	17	3	5	60%	3	7	43%	2	2	100%	1	5	6	3	2	6	0	1	0	3	4	16
Datos de Equipo	14				0	0		0	0		0	0		14	22	36	0	11	4	0	0	0	1	4	46
Totales		2800		1182	125	315	40%	285	550	52%	237	305	78%	167	298	465	207	146	197	34	23	36	337	322	1276

PROMEDIOS

	Par jug	Min jug	5i jug	Puntos		Tiros de 3		Tiros de 2		Tiros libres		Rebotes		Asi efe	Balones		Tapones		Faltas						
				Tot	Max	Con	Int	%	Con	Int	%	Con	Int		%	Ofe	Def	Tot	Rec	Per	Fav	Con	Mat	Com	Rec
Fernández, Rudy	14	28	14	15.4	2	4.7	42%	2.1	4.4	49%	5.1	5.9	87%	1.1	2.6	3.8	2.4	2.1	1.5	0.2	0.1	0.5	2.4	5.1	19.3
Betts, Andrew	14	23	13	9.1	0	0		3.6	6.6	54%	1.9	2.8	69%	2.1	2.9	4.9	0.4	0.4	1.7	0.1	0.3	0.4	3	2.4	8.5
Bennett, Elmer	11	28	9	14.2	2	4.4	46%	2.9	5.2	56%	2.4	2.8	84%	0.5	2.2	2.7	5.2	1.2	2.5	0	0.3	0	2.5	3.9	16.9
Barton, Lubos	14	21	4	8	1.1	4.1	28%	1.8	3.5	51%	1	1.2	82%	1.9	2.9	4.7	1.4	1	1.1	0.2	0.2	0.1	2	1	8.2
Mumbrú, Alex	14	21	9	8.4	0.9	3.5	27%	2.1	4.3	48%	1.5	2	75%	1.2	2.3	3.5	1	0.6	1.5	0.2	0.3	0.1	1.8	2.4	7.2
Vázquez, Paco	14	17	1	6.2	1.4	3.2	44%	0.4	1	43%	1.1	1.1	94%	0.1	0.9	1	1.2	1	0.9	0	0	0	1.9	1.1	5.3
Flis, Dmitry	14	16	4	3.9	0.4	0.8	45%	1.2	2.2	55%	0.4	0.6	75%	1.2	1.4	2.6	0.9	0.6	0.9	0.6	0.1	0.2	2.5	0.4	4.1
Anagonye, Al	12	17	5	6.9	0.2	0.4	40%	3	5.4	55%	0.4	1	42%	1.5	1.8	3.3	0.4</								

SERVICIO DE ESTADISTICAS ACB

ETOSA ALICANTE

Estadísticas acumuladas hasta la Jornada 14

TOTALES

	Par jug	Min jug	Puntos		Tiros de 3			Tiros de 2			Tiros libres			Rebotes			Asi efe	Balones		Tapones			Faltas			
			5i	Tot	Max	Con	Int	%	Con	Int	%	Con	Int	%	Ofe	Def		Tot	Rec	Per	Fav	Con	Mat	Com	Rec	Val
Digbeu, Alain	14	453	13	194		34	79	43%	23	47	49%	46	57	81%	7	25	32	22	14	25	7	3	4	36	59	184
Lewis, Larry	13	379	12	148		6	23	26%	53	103	51%	24	28	86%	21	51	72	21	22	23	11	8	1	31	36	177
Hernández, B.	14	305	6	93		7	34	21%	23	37	62%	26	34	76%	10	14	24	29	8	20	0	3	0	24	33	91
De Miguel, I.	12	278	9	88		1	7	14%	24	55	44%	37	50	74%	16	42	58	10	9	28	3	5	1	49	45	81
Junyent, Oriol	14	268	2	130		7	14	50%	43	68	63%	23	32	72%	18	31	49	11	6	22	4	2	3	35	33	133
Rodríguez, N.	14	236	8	39		3	17	18%	6	18	33%	18	23	78%	8	27	35	26	13	13	0	5	0	15	26	75
Angulo, Lucio	14	229	4	83		6	15	40%	22	38	58%	21	24	88%	13	15	28	12	13	18	2	0	2	39	31	84
Sundov, Bruno	13	169	5	77		4	7	57%	30	65	46%	5	7	71%	8	20	28	4	4	17	3	3	3	32	13	37
Bennerman, D.	11	85	0	33		5	15	33%	3	9	33%	12	15	80%	1	4	5	3	4	5	0	0	0	13	10	18
Weigand, Axel	12	82	0	27		1	4	25%	9	21	43%	6	7	86%	5	11	16	2	4	5	1	1	0	13	5	20
Taylor, Johnny	3	29	0	0		0	2	0%	0	2	0%	0	0	0	0	5	5	0	0	2	0	1	0	7	0	-9
B Johnsen, B.	11	288	11	134		14	40	35%	37	62	60%	18	30	60%	9	28	37	9	11	22	5	1	9	30	34	114
Datos de Equipo	14			0		0	0		0	0		0	0		17	23	40	0	7	11	0	0	0	2	4	38
Totales		2800		1046		88	257	34%	273	525	52%	236	307	77%	133	296	429	149	115	211	36	32	23	326	329	1043

PROMEDIOS

	Par jug	Min jug	5i	Puntos		Tiros de 3			Tiros de 2			Tiros libres			Rebotes			Asi efe	Balones		Tapones			Faltas		
				Tot	Max	Con	Int	%	Con	Int	%	Con	Int	%	Ofe	Def	Tot		Rec	Per	Fav	Con	Mat	Com	Rec	Val
Digbeu, Alain	14	32	13	13.9		2.4	5.6	43%	1.6	3.4	49%	3.3	4.1	81%	0.5	1.8	2.3	1.6	1	1.8	0.5	0.2	0.3	2.6	4.2	13.1
Lewis, Larry	13	29	12	11.4		0.5	1.8	26%	4.1	7.9	51%	1.8	2.2	86%	1.6	3.9	5.5	1.6	1.7	1.8	0.8	0.6	0.1	2.4	2.8	13.6
Hernández, B.	14	22	6	6.6		0.5	2.4	21%	1.6	2.6	62%	1.9	2.4	76%	0.7	1	1.7	2.1	0.6	1.4	0	0.2	0	1.7	2.4	6.5
De Miguel, I.	12	23	9	7.3		0.1	0.6	14%	2	4.6	44%	3.1	4.2	74%	1.3	3.5	4.8	0.8	0.8	2.3	0.3	0.4	0.1	4.1	3.8	6.8
Junyent, Oriol	14	19	2	9.3		0.5	1	50%	3.1	4.9	63%	1.6	2.3	72%	1.3	2.2	3.5	0.8	0.4	1.6	0.3	0.1	0.2	2.5	2.4	9.5
Rodríguez, N.	14	17	8	2.8		0.2	1.2	18%	0.4	1.3	33%	1.3	1.6	78%	0.6	1.9	2.5	1.9	0.9	0.9	0	0.4	0	1.1	1.9	5.4
Angulo, Lucio	14	16	4	5.9		0.4	1.1	40%	1.6	2.7	58%	1.5	1.7	88%	0.9	1.1	2	0.9	0.9	1.3	0.1	0	0.1	2.8	2.2	6
Sundov, Bruno	13	13	5	5.9		0.3	0.5	57%	2.3	5	46%	0.4	0.5	71%	0.6	1.5	2.2	0.3	0.3	1.3	0.2	0.2	0.2	2.5	1	2.8
Bennerman, D.	11	8	0	3		0.5	1.4	33%	0.3	0.8	33%	1.1	1.4	80%	0.1	0.4	0.5	0.3	0.4	0.5	0	0	0	1.2	0.9	1.6
Weigand, Axel	12	7	0	2.3		0.1	0.3	25%	0.8	1.8	43%	0.5	0.6	86%	0.4	0.9	1.3	0.2	0.3	0.4	0.1	0.1	0	1.1	0.4	1.7
Taylor, Johnny	3	10	0	0		0	0.7	0%	0	0.7	0%	0	0	0	0	1.7	1.7	0	0	0.7	0	0.3	0	2.3	0	-3
B Johnsen, B.	11	26	11	12.2		1.3	3.6	35%	3.4	5.6	60%	1.6	2.7	60%	0.8	2.5	3.4	0.8	1	2	0.5	0.1	0.8	2.7	3.1	10.4
Datos de Equipo	14														1.2	1.6	2.9		0.5	0.8				0.1	0.3	2.7
Totales		200		74.7		6.3	18.4	34%	19.5	37.5	52%	16.9	21.9	77%	9.5	21.1	30.6	10.6	8.2	15.1	2.6	2.3	1.6	23.3	23.5	74.5

FÓRUM VALLADOLID

Estadísticas acumuladas hasta la Jornada 14

TOTALES

	Par jug	Min jug	5i	Puntos		Tiros de 3			Tiros de 2			Tiros libres			Rebotes			Asi efe	Balones		Tapones			Faltas		
				Tot	Max	Con	Int	%	Con	Int	%	Con	Int	%	Ofe	Def	Tot		Rec	Per	Fav	Con	Mat	Com	Rec	Val
Hopkins, B.	14	420	13	215		0	0		83	139	60%	49	76	64%	31	59	90	17	11	25	8	9	4	33	76	267
Corrales, Iván	14	416	14	150		25	70	36%	24	53	45%	27	31	87%	0	22	22	42	19	32	1	9	0	37	38	116
Radulovic, N.	14	390	11	189		25	67	37%	33	66	50%	48	59	81%	17	49	66	8	14	26	9	4	2	45	62	187
Gomis, Joseph	13	367	6	125		17	53	32%	26	65	40%	22	24	92%	8	19	27	38	13	22	1	5	0	34	33	99
Santos, Joao	14	254	6	81		17	39	44%	11	25	44%	8	9	89%	11	20	31	5	10	10	3	1	2	40	9	51
Rejón, G.	14	202	1	72		0	0		24	49	49%	24	32	75%	17	27	44	7	7	12	9	3	2	31	24	84
Davis, Devin	8	192	6	84		0	0		35	68	51%	14	23	61%	10	33	43	7	10	10	3	6	2	32	21	78
Rentzias, E.	10	187	7	78		10	31	32%	18	41	44%	12	20	60%	9	31	40	5	5	8	12	5	3	21	22	76
San Emeterio	7	149	4	39		4	9	44%	9	22	41%	9	13	69%	9	10	19	10	5	5	0	2	0	20	17	41
Quintero, Omar	9	96	0	33		2	4	50%	12	26	46%	3	4	75%	2	5	7	6	7	7	0	3	0	11	6	21
Gómez, Manu	9	75	1	22		0	0		7	12	58%	8	16	50%	8	6	14	0	3	7	2	1	1	13	14	21
Almeida, Jose	3	2	0	2		0	0		1	1	100%	0	0	0	0	0	0	0	0	0	0	0	0	0	0	2
Nasarre, Javier	1	0	0	0		0	0		0	0		0	0	0	0	0	0	0	0	0	0	0	0	0	0	0
B Graves, David	6	75	1	20		2	7	29%	4	12	33%	6	6	100%	2	10	12	3	3	2	0	3	0	9	4	15
Datos de Equipo	14			0		0	0		0	0		0	0		22	23	45	0	7	10	0	0	0	2	2	42
Totales		2825		1110		102	280	36%	287	579	50%	230	313	73%	146	314	460	148	114	176	48	51	16	328	328	1100

PROMEDIOS

	Par jug	Min jug	5i	Puntos		Tiros de 3			Tiros de 2			Tiros libres			Rebotes			Asi efe	Balones		Tapones			Faltas		
				Tot	Max	Con	Int	%	Con	Int	%	Con	Int	%	Ofe	Def	Tot		Rec	Per	Fav	Con	Mat	Com	Rec	Val
Hopkins, B.	14	30	13	15.4		0	0		5.9	9.9	60%	3.5	5.4	64%	2.2	4.2	6.4	1.2	0.8	1.8	0.6	0.6	0.3	2.4	5.4	19.1
Corrales, Iván	14	30	14	10.7		1.8	5	36%	1.7	3.8	45%	1.9	2.2	87%	0	1.6	1.6	3	1.4	2.3	0.1	0.6	0	2.6	2.7	8.3
Radulovic, N.	14	28	11	13.5		1.8	4.8	37%	2.4	4.7	50%	3.4	4.2	81%	1.2	3.5	4.7	0.6	1	1.9	0.6	0.3	0.1	3.2	4.4	13.4
Gomis, Joseph	13	28	6	9.6		1.3	4.1	32%	2	5	40%	1.7	1.8	92%	0.6	1.5	2.1	2.9	1							

GRAN CANARIA

Estadísticas acumuladas hasta la Jornada 14

TOTALES

	Par jug	Min jug	5i	Puntos		Tiros de 3		Tiros de 2		Tiros libres		Rebotes			Asi	Balones		Tapones		Faltas			Val		
				Tot	Max	Con	Int	%	Con	Int	%	Con	Int	%	Ofe	Def	Tot	efe	Rec	Per	Fav	Con		Mat	Com
Savane, Sitapha	14	414	8	188	0	1	0%	67	121	55%	54	77	70%	26	53	79	16	12	32	22	5	5	32	65	235
Williams, H.	14	380	14	137	8	32	25%	40	76	53%	33	48	69%	26	71	97	19	12	20	9	6	0	46	42	169
Norris, Marcus	14	340	14	177	20	51	39%	33	68	49%	51	62	82%	8	36	44	37	23	39	2	4	0	40	53	176
Guerra, Roberto	14	333	7	121	14	46	30%	28	49	57%	23	34	68%	10	21	31	24	21	9	1	4	6	18	36	139
Moran, Jim	14	315	13	78	12	31	39%	14	32	44%	14	18	78%	6	26	32	12	17	10	10	2	2	47	23	72
Martínez, G.	14	236	0	32	3	24	13%	5	24	21%	13	15	87%	3	10	13	31	6	21	0	2	0	19	25	23
Klein, Jason	14	221	1	69	16	39	41%	10	16	63%	1	3	33%	4	18	22	4	4	7	1	1	1	21	5	45
Baldo, Víctor	11	136	0	37	2	7	29%	13	35	37%	5	7	71%	15	19	34	4	8	10	4	4	0	18	13	39
Shaw, Casey	6	129	6	48	0	0		21	49	43%	6	17	35%	15	25	40	2	2	5	0	4	1	16	15	43
Winston, K.	6	115	0	69	9	27	33%	16	30	53%	10	13	77%	2	15	17	6	4	11	6	1	0	11	10	54
Fox, Richard	5	39	0	10	0	0		4	10	40%	2	4	50%	7	7	14	2	0	0	0	1	0	11	4	10
Burgos, Rubén	4	29	0	9	1	3	33%	2	5	40%	2	2	100%	0	3	3	1	1	0	1	0	0	9	1	2
B Harrington, A.	8	137	7	78	18	36	50%	8	18	44%	8	11	73%	1	5	6	4	3	9	0	2	0	22	14	41
Datos de Equipo	14			0	0	0		0	0		0	0		15	23	38	0	10	7	0	0	0	0	3	44
Totales		2825		1053	103	297	35%	261	533	49%	222	311	71%	138	332	470	162	123	180	56	36	15	310	309	1092

PROMEDIOS

	Par jug	Min jug	5i	Puntos		Tiros de 3		Tiros de 2		Tiros libres		Rebotes			Asi	Balones		Tapones		Faltas			Val			
				Tot	Max	Con	Int	%	Con	Int	%	Con	Int	%	Ofe	Def	Tot	efe	Rec	Per	Fav	Con		Mat	Com	Rec
Savane, Sitapha	14	30	8	13.4	0	0.1	0%	4.8	8.6	55%	3.9	5.5	70%	1.9	3.8	5.6	1.1	0.9	2.3	1.6	0.4	0.4	2.3	4.6	16.8	
Williams, H.	14	27	14	9.8	0.6	2.3	25%	2.9	5.4	53%	2.4	3.4	69%	1.9	5.1	6.9	1.4	0.9	1.4	0.6	0.4	0	3.3	3	12.1	
Norris, Marcus	14	24	14	12.6	1.4	3.6	39%	2.4	4.9	49%	3.6	4.4	82%	0.6	2.6	3.1	2.6	1.6	2.8	0.1	0.3	0	2.9	3.8	12.6	
Guerra, Roberto	14	24	7	8.6	1	3.3	30%	2	3.5	57%	1.6	2.4	68%	0.7	1.5	2.2	1.7	1.5	0.6	0.1	0.3	0.4	1.3	2.6	9.9	
Moran, Jim	14	23	13	5.6	0.9	2.2	39%	1	2.3	44%	1	1.3	78%	0.4	1.9	2.3	0.9	1.2	0.7	0.7	0.1	0.1	3.4	1.6	5.1	
Martínez, G.	14	17	0	2.3	0.2	1.7	13%	0.4	1.7	21%	0.9	1.1	87%	0.2	0.7	0.9	2.2	0.4	1.5	0	0.1	0	1.4	1.8	1.6	
Klein, Jason	14	16	1	4.9	1.1	2.8	41%	0.7	1.1	63%	0.1	0.2	33%	0.3	1.3	1.6	0.3	0.3	0.5	0.1	0.1	0.1	1.5	0.4	3.2	
Baldo, Víctor	11	12	0	3.4	0.2	0.6	29%	1.2	3.2	37%	0.5	0.6	71%	1.4	1.7	3.1	0.4	0.7	0.9	0.4	0.4	0	1.6	1.2	3.5	
Shaw, Casey	6	21	6	8	0	0		3.5	8.2	43%	1	2.8	35%	2.5	4.2	6.7	0.3	0.3	0.8	0	0.7	0.2	2.7	2.5	7.2	
Winston, K.	6	19	0	11.5	1.5	4.5	33%	2.7	5	53%	1.7	2.2	77%	0.3	2.5	2.8	1	0.7	1.8	1	0.2	0	1.8	1.7	9	
Fox, Richard	5	8	0	2	0	0		0.8	2	40%	0.4	0.8	50%	1.4	1.4	2.8	0.4	0	0	0	0.2	0	2.2	0.8	2	
Burgos, Rubén	4	7	0	2.3	0.3	0.8	33%	0.5	1.3	40%	0.5	0.5	100%	0	0.8	0.8	0.3	0.3	0	0.3	0	0	2.3	0.3	0.5	
B Harrington, A.	8	17	7	9.8	2.3	4.5	50%	1	2.3	44%	1	1.4	73%	0.1	0.6	0.8	0.5	0.4	1.1	0	0.3	0	2.8	1.8	5.1	
Datos de Equipo	14			9.8	2.3	4.5	50%	1	2.3	44%	1	1.4	73%	1.1	1.6	2.7	0.7	0.5							0.2	3.1
Totales		202		75.2	7.4	21.2	35%	18.6	38.1	49%	15.9	22.2	71%	9.9	23.7	33.6	11.6	8.8	12.9	4	2.6	1.1	122.1	122.1	78	

LAGUN ARO BILBAO BASKET

Estadísticas acumuladas hasta la Jornada 14

TOTALES

	Par jug	Min jug	5i	Puntos		Tiros de 3		Tiros de 2		Tiros libres		Rebotes			Asi	Balones		Tapones		Faltas			Val		
				Tot	Max	Con	Int	%	Con	Int	%	Con	Int	%	Ofe	Def	Tot	efe	Rec	Per	Fav	Con		Mat	Com
Weis, Frederic	14	405	14	105	0	0		47	73	64%	11	28	39%	50	63	113	4	10	21	24	3	8	40	37	186
Scott, Richard	14	401	10	131	2	11	18%	45	109	41%	35	51	69%	18	47	65	17	11	38	3	12	1	40	53	101
Salgado, Javier	14	401	13	133	15	37	41%	31	65	48%	26	32	81%	3	24	27	40	20	27	0	2	0	31	43	141
Panko, Andy	14	325	10	153	14	38	37%	41	80	51%	29	34	85%	10	34	44	5	13	14	1	6	3	33	40	135
Montañez, Román	14	325	9	114	13	43	30%	23	39	59%	29	33	88%	4	18	22	12	13	24	0	1	0	38	36	84
Banic, Marko	14	246	4	95	2	5	40%	34	63	54%	21	21	100%	21	21	42	6	7	16	0	3	0	27	21	93
Quintana, Rubén	13	189	2	36	3	13	23%	9	23	39%	9	10	90%	3	12	15	13	15	12	0	2	1	20	17	37
Koljevic, Ivan	14	185	1	100	20	52	38%	10	33	30%	20	22	91%	11	6	17	21	7	21	0	10	0	22	27	62
Savovic, P.	9	174	7	78	7	31	23%	16	26	62%	25	31	81%	3	11	14	4	5	7	0	2	0	25	30	57
Majstorovic, M.	10	145	0	44	2	13	15%	15	30	50%	8	12	67%	11	17	28	2	4	7	3	3	0	14	14	41
Cabeza, F.	3	4	0	0	0	0		0	0		0	0		0	0	0	0	0	0	0	0	0	0	0	0
Datos de Equipo	14			0	0	0		0	0		0	0		12	25	37	0	6	20	0	0	0	2	2	23
Totales		2800		989	78	243	32%	271	541	50%	213	274	78%	146	278	424	124	111	207	31	44	13	292	320	960

PROMEDIOS

	Par jug	Min jug	5i	Puntos		Tiros de 3		Tiros de 2		Tiros libres		Rebotes			Asi	Balones		Tapones		Faltas			Val		
				Tot	Max	Con	Int	%	Con	Int	%	Con	Int	%	Ofe	Def	Tot	efe	Rec	Per	Fav	Con		Mat	Com
Weis, Frederic	14	29	14	7.5	0	0		3.4	5.2	64%	0.8	2	39%	3.6	4.5	8.1	0.3	0.7	1.5	1.7	0.2	0.6	2.9	2.6	13.3
Scott, Richard	14	29	10	9.4	0.1	0.8	18%	3.2	7.8	41%	2.5	3.6	69%	1.3	3.4	4.6	1.2	0.8	2.7	0.2	0.9	0.1	2.9	3.8	7.2
Salgado, Javier	14	29	13	9.5	1.1	2.6	41%	2.2	4.6	48%	1.9	2.3	81%	0.2	1.7	1.9	2.9	1.4	1.9	0	0.1	0	2.2	3.1	10.1
Panko, Andy	14	23	10	10.9	1	2.7	37%	2.9	5.7	51%	2.1	2.4	85%	0.7	2.4	3.1	0.4	0.9	1	0.1	0.4	0.2	2.4	2.9	9.6
Montañez, Román	14	23	9	8.1	0.9	3.1	30%	1.6	2.8	59%	2.1	2.4	88%	0.3	1.3	1.6	0.9	0.9	1.7	0	0.1	0	2.7	2.6	6
Banic, Marko	14	18	4	6.8	0.1	0.4	40%	2.4	4.5																

SERVICIO DE ESTADISTICAS ACB

LECHE RÍO

Estadísticas acumuladas hasta la Jornada 14

TOTALES

	Par jug	Min jug	5i	Puntos		Tiros de 3		Tiros de 2		Tiros libres		Rebotes			Asi	Balones		Tapones		Faltas			Val			
				Tot	Max	Con	Int	%	Con	Int	%	Con	Int	%	Ofe	Def	Tot	efe	Rec	Per	Fav	Con		Mat	Com	Rec
Mickeal, Pete	14	473	13	284		4	13	31%	83	167	50%	106	127	83%	36	63	99	25	17	40	7	20	8	39	98	317
Alzamora, Alf.	14	333	11	119		10	26	38%	34	72	47%	21	29	72%	21	40	61	8	15	25	1	3	1	50	41	105
Sartorelli, J.	14	324	6	80		14	34	41%	16	34	47%	6	10	60%	8	18	26	30	15	31	2	3	0	48	19	48
Carraretto, M.	14	295	8	76		14	35	40%	13	32	41%	8	10	80%	1	8	9	14	7	11	0	2	0	34	11	28
Grant, Tyrone	13	292	6	127		3	11	27%	38	82	46%	42	54	78%	18	46	64	14	12	29	0	9	0	39	46	122
McNaull, Joe	14	267	8	110		0	0		47	82	57%	16	23	70%	30	44	74	5	9	14	11	7	3	42	17	121
Bogavac, N.	10	230	6	119		20	40	50%	14	20	70%	31	35	89%	3	15	18	11	8	16	0	3	0	32	24	99
Ostojic, Djuro	12	199	3	59		1	2	50%	23	48	48%	10	22	45%	16	17	33	5	5	25	3	4	0	37	22	23
Urtasun, Txemi	13	162	1	61		11	24	46%	10	19	53%	8	14	57%	1	4	5	5	4	12	0	1	0	23	13	24
Rodríguez, Javi	6	104	5	19		1	6	17%	3	8	38%	10	18	56%	4	10	14	16	5	10	1	1	0	15	18	29
Reyes, Alfonso	6	51	0	17		0	0		8	12	67%	1	3	33%	5	6	11	1	0	3	1	0	0	9	3	15
B Gil, David	9	145	3	37		9	21	43%	3	9	33%	4	5	80%	2	5	7	12	5	10	0	2	0	16	9	23
Datos de Equipo	14			0		0	0		0	0		0	0		21	24	45	0	8	8	0	0	0	2	5	48
Totales		2875		1108		87	212	41%	292	585	50%	263	350	75%	166	300	466	146	110	234	26	55	12	386	326	1002

PROMEDIOS

	Par jug	Min jug	5i	Puntos		Tiros de 3		Tiros de 2		Tiros libres		Rebotes			Asi	Balones		Tapones		Faltas			Val			
				Tot	Max	Con	Int	%	Con	Int	%	Con	Int	%	Ofe	Def	Tot	efe	Rec	Per	Fav	Con		Mat	Com	Rec
Mickeal, Pete	14	34	13	20.3		0.3	0.9	31%	5.9	11.9	50%	7.6	9.1	83%	2.6	4.5	7.1	1.8	1.2	2.9	0.5	1.4	0.6	2.8	7	22.6
Alzamora, Alf.	14	24	11	8.5		0.7	1.9	38%	2.4	5.1	47%	1.5	2.1	72%	1.5	2.9	4.4	0.6	1.1	1.8	0.1	0.2	0.1	3.6	2.9	7.5
Sartorelli, J.	14	23	6	5.7		1	2.4	41%	1.1	2.4	47%	0.4	0.7	60%	0.6	1.3	1.9	2.1	1.1	2.2	0.1	0.2	0	3.4	1.4	3.4
Carraretto, M.	14	21	8	5.4		1	2.5	40%	0.9	2.3	41%	0.6	0.7	80%	0.1	0.6	0.6	1	0.5	0.8	0	0.1	0	2.4	0.8	2
Grant, Tyrone	13	22	6	9.8		0.2	0.8	27%	2.9	6.3	46%	3.2	4.2	78%	1.4	3.5	4.9	1.1	0.9	2.2	0	0.7	0	3	3.5	9.4
McNaull, Joe	14	19	8	7.9		0	0		3.4	5.9	57%	1.1	1.6	70%	2.1	3.1	5.3	0.4	0.6	1	0.8	0.5	0.2	3	1.2	8.6
Bogavac, N.	10	23	6	11.9		2	4	50%	1.4	2	70%	3.1	3.5	89%	0.3	1.5	1.8	1.1	0.8	1.6	0	0.3	0	3.2	2.4	9.9
Ostojic, Djuro	12	17	3	4.9		0.1	0.2	50%	1.9	4	48%	0.8	1.8	45%	1.3	1.4	2.8	0.4	0.4	2.1	0.3	0.3	0	3.1	1.8	1.9
Urtasun, Txemi	13	12	1	4.7		0.8	1.8	46%	0.8	1.5	53%	0.6	1.1	57%	0.1	0.3	0.4	0.4	0.3	0.9	0	0.1	0	1.8	1	1.8
Rodríguez, Javi	6	17	5	3.2		0.2	1	17%	0.5	1.3	38%	1.7	3	56%	0.7	1.7	2.3	2.7	0.8	1.7	0.2	0.2	0	2.5	3	4.8
Reyes, Alfonso	6	8	0	2.8		0	0		1.3	2	67%	0.2	0.5	33%	0.8	1	1.8	0.2	0	0.5	0.2	0	0	1.5	0.5	2.5
B Gil, David	9	16	3	4.1		1	2.3	43%	0.3	1	33%	0.4	0.6	80%	0.2	0.6	0.8	1.3	0.6	1.1	0	0.2	0	1.8	1	2.6
Datos de Equipo	14											1.5	1.7	3.2					0.6	0.6				0.1	0.4	3.4
Totales		205		79.1		6.2	15.1	41%	20.9	41.8	50%	18.8	25	75%	11.9	21.4	33.0	10.4	7.9	16.7	1.9	3.9	0.9	27.7	23.3	371.6

LLANERA MENORCA

Estadísticas acumuladas hasta la Jornada 14

TOTALES

	Par jug	Min jug	5i	Puntos		Tiros de 3		Tiros de 2		Tiros libres		Rebotes			Asi	Balones		Tapones		Faltas			Val			
				Tot	Max	Con	Int	%	Con	Int	%	Con	Int	%	Ofe	Def	Tot	efe	Rec	Per	Fav	Con		Mat	Com	Rec
Eley, Bud	14	401	14	161		0	3	0%	70	120	58%	21	31	68%	24	61	85	9	22	27	9	10	1	52	42	176
Stojic, Mario	14	358	14	148		15	50	30%	39	74	53%	25	35	71%	13	25	38	23	14	29	1	5	4	28	39	121
Yáñez, Nacho	14	327	5	128		20	49	41%	17	35	49%	34	50	68%	12	50	62	6	14	13	2	1	2	26	48	157
Miguel, Alberto	14	305	6	115		22	61	36%	19	41	46%	11	13	85%	6	27	33	11	9	15	1	4	1	23	15	79
Stimac, Andrej	14	292	10	109		11	31	35%	25	49	51%	26	36	72%	17	22	39	7	9	17	0	8	0	27	32	90
Reynés, P.	14	292	9	89		7	28	25%	24	51	47%	6	19	25	26	17	16	0	3	0	0	3	0	25	25	82
Krstic, V.	12	261	7	87		13	51	25%	15	28	54%	18	23	78%	4	19	23	18	12	16	0	2	0	24	31	73
Moss, Chris	6	180	4	78		1	3	33%	30	55	55%	15	20	75%	15	33	48	3	3	15	4	6	4	17	22	88
Llorens, Jordi	12	162	0	52		0	0		24	38	63%	4	7	57%	17	19	36	3	3	15	0	6	0	32	14	38
Camps, Salva	8	100	1	29		4	19	21%	5	16	31%	7	11	64%	1	4	5	12	5	16	0	5	0	14	13	-1
Sabaté, F.	6	39	0	5		1	2	50%	0	3	0%	2	2	100%	1	2	3	4	3	2	0	0	0	9	4	4
Kornegay, Chuck	2	28	0	12		0	0		4	8	50%	1	3	4	1	0	3	0	0	3	2	0	1	5	4	9
B Maras, Robert	6	55	0	16		0	0		4	11	36%	8	10	80%	3	4	7	0	3	4	0	0	0	10	7	10
Datos de Equipo	14			0		0	0		0	0		0	0		13	22	35	0	9	6	0	0	0	2	2	38
Totales		2800		1029		94	297	32%	276	529	52%	195	272	72%	133	310	443	123	123	194	19	50	13	294	298	964

PROMEDIOS

	Par jug	Min jug	5i	Puntos		Tiros de 3		Tiros de 2		Tiros libres		Rebotes			Asi	Balones		Tapones		Faltas			Val			
				Tot	Max	Con	Int	%	Con	Int	%	Con	Int	%	Ofe	Def	Tot	efe	Rec	Per	Fav	Con		Mat	Com	Rec
Eley, Bud	14	29	14	11.5		0	0.2	0%	5	8.6	58%	1.5	2.2	68%	1.7	4.4	6.1	0.6	1.6	1.9	0.6	0.7	0.1	3.7	3	12.6
Stojic, Mario	14	26	14	10.6		1.1	3.6	30%	2.8	5.3	53%	1.8	2.5	71%	0.9	1.8	2.7	1.6	1	2.1	0.1	0.4	0.3	2	2.8	8.6
Yáñez, Nacho	14	23	5	9.1		1.4	3.5	41%	1.2	2.5	49%	2.4	3.6	68%	0.9	3.6	4.4	0.4	1	0.9	0.1	0.1	0	1.9	3.4	11.2
Miguel, Alberto	14	22	6	8.2		1.6	4.4	36%	1.4	2.9	46%	0.8	0.9	85%	0.4	1.9	2.4	0.8	0.6	1.1	0.1	0.3	0.1	1.6	1.1	5.6
Stimac, Andrej	14	21	10	7.8		0.8	2.2	35%	1.8	3																

PAMESA VALENCIA

Estadísticas acumuladas hasta la Jornada 14

TOTALES

	Par jug	Min jug	Si 5i	Puntos		Tiros de 3			Tiros de 2			Tiros libres			Rebotes			Asi	Balones		Tapones		Faltas		
				Tot	Max	Con	Int	%	Con	Int	%	Con	Int	%	Ofe	Def	Tot	efe	Rec	Per	Fav	Con	Mat	Com	Rec
Avdalovic, Vu	14	389	14	161	21	37	57%	28	43	65%	42	49	86%	13	15	28	64	28	26	1	4	0	44	65	235
Timinskas, M.	14	384	14	147	18	37	49%	31	61	51%	31	37	84%	13	57	70	26	12	26	3	4	0	46	38	165
Dikoudis, D.	14	357	14	164	8	21	38%	63	113	56%	14	30	47%	27	49	76	13	8	30	4	9	4	37	43	153
Garcés, Rubén	14	304	11	127	0	1	0%	53	108	49%	21	43	49%	30	59	89	6	6	25	3	14	1	35	38	117
Harrington, J.	14	300	2	110	12	31	39%	19	60	32%	36	52	69%	4	16	20	27	11	24	4	6	0	46	40	60
Miralles, A.	14	245	3	95	4	12	33%	37	71	52%	9	21	43%	20	42	62	2	10	15	8	5	4	30	21	94
Sklavos, V.	13	213	0	77	15	34	44%	6	15	40%	20	26	77%	13	30	43	7	6	14	3	2	0	22	29	93
Stepp, B.	6	146	4	63	16	32	50%	6	8	75%	3	5	60%	1	5	6	12	1	2	0	0	0	15	7	52
Yebra, Oscar	9	135	0	44	10	30	33%	5	13	38%	4	4	100%	3	12	15	2	7	11	1	1	0	15	13	27
Luengo, Víctor	10	97	1	18	1	3	33%	7	12	58%	1	5	20%	4	8	12	10	3	8	0	0	0	10	8	22
B Dial, Derrick	8	216	7	77	12	54	22%	11	31	35%	19	28	68%	2	22	24	10	6	7	2	3	0	18	17	37
B Larragán, Borja	3	14	0	3	1	2	50%	0	0	0	0	0	0	0	0	0	0	0	0	0	0	0	0	1	3
Datos de Equipo	14			0	0	0		0	0		0	0		15	29	44	0	8	10	0	0	0	1	1	42
Totales		2800		1086	118	294	40%	266	535	50%	200	300	67%	145	344	489	179	106	198	29	48	9	319	321	1100

PROMEDIOS

	Par jug	Min jug	Si 5i	Puntos		Tiros de 3			Tiros de 2			Tiros libres			Rebotes			Asi	Balones		Tapones		Faltas		
				Tot	Max	Con	Int	%	Con	Int	%	Con	Int	%	Ofe	Def	Tot	efe	Rec	Per	Fav	Con	Mat	Com	Rec
Avdalovic, Vu	14	28	14	11.5	1.5	2.6	57%	2	3.1	65%	3	3.5	86%	0.9	1.1	2	4.6	2	1.9	0.1	0.3	0	3.1	4.6	16.8
Timinskas, M.	14	27	14	10.5	1.3	2.6	49%	2.2	4.4	51%	2.2	2.6	84%	0.9	4.1	5	1.9	0.9	1.9	0.2	0.3	0	3.3	2.7	11.8
Dikoudis, D.	14	26	14	11.7	0.6	1.5	38%	4.5	8.1	56%	1	2.1	47%	1.9	3.5	5.4	0.9	0.6	2.1	0.3	0.6	0.3	2.6	3.1	10.9
Garcés, Rubén	14	22	11	9.1	0	0.1	0%	3.8	7.7	49%	1.5	3.1	49%	2.1	4.2	6.4	0.4	0.4	1.8	0.2	1	0.1	2.5	2.7	8.4
Harrington, J.	14	21	2	7.9	0.9	2.2	39%	1.4	4.3	32%	2.6	3.7	69%	0.3	1.1	1.4	1.9	0.8	1.7	0.3	0.4	0	3.3	2.9	4.3
Miralles, A.	14	17	3	6.8	0.3	0.9	33%	2.6	5.1	52%	0.6	1.5	43%	1.4	3	4.4	0.1	0.7	1.1	0.6	0.4	0.3	2.1	1.5	6.7
Sklavos, V.	13	16	0	5.9	1.2	2.6	44%	0.5	1.2	40%	1.5	2	77%	1	2.3	3.3	0.5	0.5	1.1	0.2	0.2	0	1.7	2.2	7.2
Stepp, B.	6	24	4	10.5	2.7	5.3	50%	1	1.3	75%	0.5	0.8	60%	0.2	0.8	1	2	0.2	0.3	0	0	0	2.5	1.2	8.7
Yebra, Oscar	9	15	0	4.9	1.1	3.3	33%	0.6	1.4	38%	0.4	0.4	100%	0.3	1.3	1.7	0.2	0.8	1.2	0.1	0.1	0	1.7	1.4	3
Luengo, Víctor	10	10	1	1.8	0.1	0.3	33%	0.7	1.2	58%	0.1	0.5	20%	0.4	0.8	1.2	1	0.3	0.8	0	0	0	1	0.8	2.2
B Dial, Derrick	8	27	7	9.6	1.5	6.8	22%	1.4	3.9	35%	2.4	3.5	68%	0.3	2.8	3	1.3	0.8	0.9	0.3	0.4	0	2.3	2.1	4.6
B Larragán, Borja	3	5	0	1	0.3	0.7	50%	0	0	0	0	0	0	0	0	0	0	0	0	0	0	0	0.3	1	
Datos de Equipo	14													1.1	2.1	3.1		0.6	0.7				0.1	0.1	3
Totales		200		77.6	8.4	21	40%	19	38.2	50%	14.	321.	4	10.4	24.	634.	9	7.6	14.1	2.1	3.4	0.6	22.2	822.	978.6

REAL MADRID

Estadísticas acumuladas hasta la Jornada 14

TOTALES

	Par jug	Min jug	Si 5i	Puntos		Tiros de 3			Tiros de 2			Tiros libres			Rebotes			Asi	Balones		Tapones		Faltas		
				Tot	Max	Con	Int	%	Con	Int	%	Con	Int	%	Ofe	Def	Tot	efe	Rec	Per	Fav	Con	Mat	Com	Rec
Bullock, Louis	14	441	13	252	32	87	37%	50	108	46%	56	63	89%	7	22	29	28	17	25	0	4	0	40	66	203
Reyes, Felipe	14	385	14	138	0	0		53	108	49%	32	58	55%	30	69	99	13	21	15	14	7	5	48	64	198
Sonko, Mous	14	371	8	84	12	45	27%	15	33	45%	18	24	75%	10	20	30	35	10	20	3	4	0	38	32	75
Gélabale, M.	14	350	9	114	10	27	37%	28	59	47%	28	40	70%	18	35	53	20	7	26	7	0	5	35	32	112
Tomas, Marko	14	325	6	107	12	41	29%	26	50	52%	19	28	68%	16	24	40	15	14	12	1	0	1	42	31	92
Hamilton, V.	14	280	7	81	0	0		32	61	52%	17	23	74%	41	42	83	8	14	26	16	1	2	45	26	121
Hervelle, Axel	10	247	5	87	15	39	38%	17	35	49%	8	12	67%	25	32	57	7	8	13	3	2	4	33	11	79
Rakocevic, Igor	8	211	5	120	22	46	48%	19	44	43%	16	23	70%	3	16	19	22	9	23	0	3	0	21	23	90
Hdez-Sonseca, E.	9	97	2	33	1	3	33%	10	25	40%	10	13	77%	10	17	27	2	2	3	6	5	3	7	8	43
García, Héctor	8	63	0	14	2	12	17%	3	6	50%	2	4	50%	2	6	8	4	4	3	1	2	0	12	7	6
Sinanovic, N.	7	45	0	8	0	1	0%	4	9	44%	0	0	0	1	8	9	1	1	1	4	0	1	9	3	10
González, Oscar	2	8	1	0	0	2	0%	0	0	0	0	0	0	0	1	1	1	0	0	0	0	0	1	1	0
Datos de Equipo	14			0	0	0		0	0		0	0		12	25	37	0	8	12	0	0	0	1	1	33
Totales		2825		1038	106	303	35%	257	538	48%	206	288	72%	175	317	492	156	115	179	55	28	21	332	305	1062

PROMEDIOS

	Par jug	Min jug	Si 5i	Puntos		Tiros de 3			Tiros de 2			Tiros libres			Rebotes			Asi	Balones		Tapones		Faltas		
				Tot	Max	Con	Int	%	Con	Int	%	Con	Int	%	Ofe	Def	Tot	efe	Rec	Per	Fav	Con	Mat	Com	Rec
Bullock, Louis	14	31	13	18	2.3	6.2	37%	3.6	7.7	46%	4	4.5	89%	0.5	1.6	2.1	2	1.2	1.8	0	0.3	0	2.9	4.7	14.5
Reyes, Felipe	14	28	14	9.9	0	0		3.8	7.7	49%	2.3	4.1	55%	2.1	4.9	7.1	0.9	1.5	1.1	1	0.5	0.4	3.4	4.6	14.1
Sonko, Mous	14	27	8	6	0.9	3.2	27%	1.1	2.4	45%	1.3	1.7	75%	0.7	1.4	2.1	2.5	0.7	1.4	0.2	0.3	0	2.7	2.3	5.4
Gélabale, M.	14	25	9	8.1	0.7	1.9	37%	2	4.2	47%	2	2.9	70%	1.3	2.5	3.8	1.4	0.5	1.9	0.5	0	0.4	2.5	2.3	8
Tomas, Marko	14	23	6	7.6	0.9	2.9	29%	1.9	3.6	52%	1.4	2	68%	1.1	1.7	2.9	1.1	1	0.9	0.1	0	0.1	3	2.2	6.6
Hamilton, V.	14	20	7	5.8	0	0		2.3	4.4	52%	1.2	1.6	74%	2.9	3	5.9	0.6	1	1.9	1.1	0.1	0.1	3.2	1.9	8.6
Hervelle, Axel	10	25	5	8.7	1.5	3.9	38%	1.7	3.5	49%	0.8	1.2	67%	2.5	3.2	5.7	0.7	0							

SERVICIO DE ESTADISTICAS ACB

RICOH MANRESA

Estadísticas acumuladas hasta la Jornada 14

TOTALES

	Par	Min		Puntos		Tiros de 3			Tiros de 2			Tiros libres			Rebotes			Asi	Balones		Tapones		Faltas			
		jug	jug	5i	Tot	Max	Con	Int	%	Con	Int	%	Con	Int	%	Ofe	Def		Tot	efe	Rec	Per	Fav	Con	Mat	Com
Oliver, Albert	14	407	10	153		19	55	35%	30	74	41%	36	57	63%	20	38	58	58	15	25	4	8	0	30	60	184
Ricci, Phil	14	402	13	176		3	19	16%	66	124	53%	35	59	59%	27	57	84	13	8	33	12	13	9	42	53	160
Laviña, Ferran	14	390	14	163		25	76	33%	25	60	42%	38	51	75%	11	34	45	30	14	24	2	6	0	38	53	140
Maravic, Marko	14	370	13	127		6	23	26%	39	78	50%	31	43	72%	22	35	57	12	6	17	1	7	0	27	42	126
Patterson, A.	14	355	12	114		15	51	29%	28	65	43%	13	20	65%	17	45	62	9	10	16	17	6	4	44	16	82
Martínez, Rafa	14	330	4	112		11	43	26%	17	46	37%	45	54	83%	4	25	29	26	13	20	0	3	0	40	49	96
Rubio, Guillem	14	272	2	106		1	3	33%	34	61	56%	35	45	78%	29	31	60	2	10	16	2	4	2	25	40	136
Sánchez, Diego	14	201	1	79		12	33	36%	12	21	57%	19	25	76%	7	19	26	6	8	4	0	1	3	25	18	71
Riu, Eduard	11	69	1	15		0	0		4	9	44%	7	9	78%	6	4	10	1	4	0	0	2	0	19	15	17
Navarro, David	9	29	0	5		0	1	0%	1	5	20%	3	4	75%	1	1	2	0	1	1	0	0	0	2	2	1
Datos de Equipo	14			0		0	0		0	0		0	0		16	35	51	0	4	3	0	0	0	1	2	53
Totales		2825		1050		92	304	30%	256	543	47%	262	367	71%	160	324	484	157	93	159	38	50	18	293	350	1066

PROMEDIOS

	Par	Min		Puntos		Tiros de 3			Tiros de 2			Tiros libres			Rebotes			Asi	Balones		Tapones		Faltas			
		jug	jug	5i	Tot	Max	Con	Int	%	Con	Int	%	Con	Int	%	Ofe	Def		Tot	efe	Rec	Per	Fav	Con	Mat	Com
Oliver, Albert	14	29	10	10.9		1.4	3.9	35%	2.1	5.3	41%	2.6	4.1	63%	1.4	2.7	4.1	4.1	1.1	1.8	0.3	0.6	0	2.1	4.3	13.1
Ricci, Phil	14	29	13	12.6		0.2	1.4	16%	4.7	8.9	53%	2.5	4.2	59%	1.9	4.1	6	0.9	0.6	2.4	0.9	0.9	0.6	3	3.8	11.4
Laviña, Ferran	14	28	14	11.6		1.8	5.4	33%	1.8	4.3	42%	2.7	3.6	75%	0.8	2.4	3.2	2.1	1	1.7	0.1	0.4	0	2.7	3.8	10
Maravic, Marko	14	26	13	9.1		0.4	1.6	26%	2.8	5.6	50%	2.2	3.1	72%	1.6	2.5	4.1	0.9	0.4	1.2	0.1	0.5	0	1.9	3	9
Patterson, A.	14	25	12	8.1		1.1	3.6	29%	2	4.6	43%	0.9	1.4	65%	1.2	3.2	4.4	0.6	0.7	1.1	1.2	0.4	0.3	3.1	1.1	5.9
Martínez, Rafa	14	24	4	8		0.8	3.1	26%	1.2	3.3	37%	3.2	3.9	83%	0.3	1.8	2.1	1.9	0.9	1.4	0	0.2	0	2.9	3.5	6.9
Rubio, Guillem	14	19	2	7.6		0.1	0.2	33%	2.4	4.4	56%	2.5	3.2	78%	2.1	2.2	4.3	0.1	0.7	1.1	0.1	0.3	0.1	1.8	2.9	9.7
Sánchez, Diego	14	14	1	5.6		0.9	2.4	36%	0.9	1.5	57%	1.4	1.8	76%	0.5	1.4	1.9	0.4	0.6	0.3	0	0.1	0.2	1.8	1.3	5.1
Riu, Eduard	11	6	1	1.4		0	0		0.4	0.8	44%	0.6	0.8	78%	0.5	0.4	0.9	0.1	0.4	0	0	0.2	0	1.7	1.4	1.5
Navarro, David	9	3	0	0.6		0	0.1	0%	0.1	0.6	20%	0.3	0.4	75%	0.1	0.1	0.2	0	0.1	0.1	0	0	0	0.2	0.2	0.1
Datos de Equipo	14														1.1	2.5	3.6		0.3	0.2				0.1	0.1	3.8
Totales		202		75		6.6	21.7	30%	18.3	38.8	47%	18.7	26.2	71%	11.4	23.1	34.6	11.2	6.6	11.4	2.7	3.6	1.3	20.9	25	76.1

TAU CERÁMICA

Estadísticas acumuladas hasta la Jornada 14

TOTALES

	Par	Min		Puntos		Tiros de 3			Tiros de 2			Tiros libres			Rebotes			Asi	Balones		Tapones		Faltas			
		jug	jug	5i	Tot	Max	Con	Int	%	Con	Int	%	Con	Int	%	Ofe	Def		Tot	efe	Rec	Per	Fav	Con	Mat	Com
Scola, Luis	14	378	14	233		0	1	0%	99	157	63%	35	54	65%	35	51	86	21	19	34	7	6	4	55	73	266
Prigioni, Pablo	13	364	12	109		14	40	35%	20	32	63%	27	31	87%	9	19	28	95	32	34	0	2	1	27	43	202
Jacobsen, Casey	14	341	13	110		17	41	41%	19	31	61%	21	29	72%	8	31	39	10	15	16	1	2	1	27	31	117
Hansen, Travis	14	338	8	150		22	57	39%	34	57	60%	16	21	76%	9	41	50	12	16	16	7	2	15	33	19	140
David, Kornel	14	297	13	120		1	5	20%	49	85	58%	19	24	79%	19	40	59	8	10	12	8	1	9	35	30	142
Drobnjak, P.	14	247	1	110		3	8	38%	38	73	52%	25	30	83%	11	39	50	17	7	9	4	5	3	27	23	125
Erdogan, Serkan	12	241	7	112		20	46	43%	20	51	39%	12	14	86%	1	13	14	11	6	12	0	5	0	29	16	54
Vidal, Sergi	11	218	0	69		3	10	30%	17	27	63%	26	34	76%	9	31	40	16	9	5	0	1	1	7	27	123
Splitter, Tiago	12	198	0	76		0	0		32	51	63%	12	27	44%	7	32	39	9	6	10	11	5	9	32	24	84
Ukic, Roko	11	167	2	95		7	23	30%	30	54	56%	14	20	70%	9	13	22	19	6	6	0	8	0	13	20	89
Grimau, Jordi	2	12	0	7		1	1	100%	2	4	50%	0	0		1	2	3	1	0	1	0	1	0	1	0	6
Datos de Equipo	14			0		0	0		0	0		0	0		7	16	23	0	10	7	0	0	0	1	2	27
Totales		2800		1191		88	232	38%	360	622	58%	207	284	73%	125	328	453	219	136	162	38	38	43	287	308	1375

PROMEDIOS

	Par	Min		Puntos		Tiros de 3			Tiros de 2			Tiros libres			Rebotes			Asi	Balones		Tapones		Faltas			
		jug	jug	5i	Tot	Max	Con	Int	%	Con	Int	%	Con	Int	%	Ofe	Def		Tot	efe	Rec	Per	Fav	Con	Mat	Com
Scola, Luis	14	27	14	16.6		0	0.1	0%	7.1	11.2	63%	2.5	3.9	65%	2.5	3.6	6.1	1.5	1.4	2.4	0.5	0.4	0.3	3.9	5.2	19
Prigioni, Pablo	13	28	12	8.4		1.1	3.1	35%	1.5	2.5	63%	2.1	2.4	87%	0.7	1.5	2.2	7.3	2.5	2.6	0	0.2	0.1	2.1	3.3	15.5
Jacobsen, Casey	14	24	13	7.9		1.2	2.9	41%	1.4	2.2	61%	1.5	2.1	72%	0.6	2.2	2.8	0.7	1.1	1.1	0.1	0.1	0.1	1.9	2.2	8.4
Hansen, Travis	14	24	8	10.7		1.6	4.1	39%	2.4	4.1	60%	1.1	1.5	76%	0.6	2.9	3.6	0.9	1.1	1.1	0.5	0.1	1.1	2.4	1.4	10
David, Kornel	14	21	13	8.6		0.1	0.4	20%	3.5	6.1	58%	1.4	1.7	79%	1.4	2.9	4.2	0.6	0.7	0.9	0.6	0.1	0.6	2.5	2.1	10.1
Drobnjak, P.	14	18	1	7.9		0.2	0.6	38%	2.7	5.2	52%	1.8	2.1	83%	0.8	2.8	3.6	1.2	0.5	0.6	0.3	0.4	0.2	1.9	1.6	8.9
Erdogan, Serkan	12	20	7	9.3		1.7	3.8	43%	1.7	4.3	39%	1	1.2	86%	0.1	1.1	1.2	0.9	0.5	1	0	0.4	0	2.4	1.3	4.5
Vidal, Sergi	11	20	0	6.3		0.3	0.9	30%	1.5	2.5	63%	2.4	3.1	76%	0.8	2.8	3.6	1.5	0.8	0.5	0	0.1	0.1	0.6	2.5	11.2
Splitter, Tiago	12	17	0	6.3		0	0		2.7	4.3	63%	1	2.3	44%	0.6	2.7	3.3	0.8	0.5	0.8	0.9	0.4	0.8	2.7	2	7
Ukic, Roko	11	15	2	8.6		0.6	2.1	30%	2.7	4.9	56%	1.3	1.8	70%</												

TOTALES

	Par jug	Min jug	Puntos		Tiros de 3		Tiros de 2		Tiros libres		Rebotes		Asi efe	Balones		Tapones		Faltas								
			5i	Tot	Max	Con	Int	%	Con	Int	%	Con		Int	%	Ofe	Def	Tot	Rec	Per	Fav	Con	Mat	Com	Rec	Val
Garbajosa, J.	14	449	14	181		28	75	37%	32	63	51%	33	42	79%	13	76	89	28	23	22	15	2	1	30	52	247
Brown, Marcus	14	389	13	232		29	57	51%	46	78	59%	53	64	83%	8	18	26	31	10	32	0	2	0	47	74	221
Santiago, D.	14	312	12	153		0	0		55	93	59%	43	62	69%	24	37	61	10	14	29	22	3	11	44	65	192
Cabezas, Carlos	14	286	6	113		13	27	48%	25	35	71%	24	30	80%	1	16	17	31	6	18	0	2	0	31	27	113
Herrmann, W.	12	285	10	145		25	60	42%	29	54	54%	12	19	63%	12	26	38	9	8	8	2	4	1	15	24	132
Rodríguez, Bern	14	279	1	124		9	33	27%	34	47	72%	29	36	81%	8	17	25	25	14	16	2	2	0	34	27	121
Sánchez, Pepe	13	275	8	70		6	25	24%	20	32	63%	12	16	75%	11	53	64	51	14	31	0	0	0	22	13	124
Pietrus, F.	14	257	2	48		2	10	20%	13	28	46%	16	25	64%	17	30	47	5	12	17	9	3	6	46	27	50
Risacher, S.	14	191	4	74		9	21	43%	20	30	67%	7	12	58%	6	17	23	9	6	9	1	2	0	19	11	67
Makshantsev, S.	5	32	0	9		0	0		4	10	40%	1	2	50%	1	4	5	2	1	4	0	2	0	5	3	2
Lázaro, Jesús	8	24	0	7		1	6	17%	2	3	67%	0	0		0	1	1	2	2	0	1	0	0	3	2	6
Sánchez, A.	3	15	0	9		1	2	50%	2	2	100%	2	3	67%	0	1	1	1	0	1	0	0	0	2	2	8
B Grgat, Ivan	2	5	0	2		0	0		1	2	50%	0	0		0	0	0	0	0	0	0	0	0	0	0	1
Datos de Equipo	14			0		0	0		0	0		0	0		13	18	31	0	4	3	0	0	0	2	3	33
Totales		2800		1167		123	316	39%	283	477	59%	232	311	75%	114	314	428	204	114	190	52	22	19	300	330	1317

PROMEDIOS

	Par jug	Min jug	Puntos		Tiros de 3		Tiros de 2		Tiros libres		Rebotes		Asi efe	Balones		Tapones		Faltas									
			5i	Tot	Max	Con	Int	%	Con	Int	%	Con		Int	%	Ofe	Def	Tot	Rec	Per	Fav	Con	Mat	Com	Rec	Val	
Garbajosa, J.	14	32	14	12.9		2	5.4	37%	2.3	4.5	51%	2.4	3	79%	0.9	5.4	6.4	2	1.6	1.6	1.1	0.1	0.1	2.1	3.7	17.6	
Brown, Marcus	14	28	13	16.6		2.1	4.1	51%	3.3	5.6	59%	3.8	4.6	83%	0.6	1.3	1.9	2.2	0.7	2.3	0	0.1	0	3.4	5.3	15.8	
Santiago, D.	14	22	12	10.9		0	0		3.9	6.6	59%	3.1	4.4	69%	1.7	2.6	4.4	0.7	1	2.1	1.6	0.2	0.8	3.1	4.6	13.7	
Cabezas, Carlos	14	20	6	8.1		0.9	1.9	48%	1.8	2.5	71%	1.7	2.1	80%	0.1	1.1	1.2	2.2	0.4	1.3	0	0.1	0	2.2	1.9	8.1	
Herrmann, W.	12	24	10	12.1		2.1	5	42%	2.4	4.5	54%	1	1.6	63%	0.1	2.2	3.2	0.8	0.7	0.7	0.2	0.3	0.1	1.3	2	11	
Rodríguez, Bern	14	20	1	8.9		0.6	2.4	27%	2.4	3.4	72%	2.1	2.6	81%	0.6	1.2	1.8	1.8	1	1.1	0.1	0.1	0	2.4	1.9	8.6	
Sánchez, Pepe	13	21	8	5.4		0.5	1.9	24%	1.5	2.5	63%	0.9	1.2	75%	0.8	4.1	4.9	3.9	1.1	2.4	0	0	0	1.7	1	9.5	
Pietrus, F.	14	18	2	3.4		0.1	0.7	20%	0.9	2	46%	1.1	1.8	64%	1.2	2.1	3.4	0.4	0.9	1.2	0.6	0.2	0.4	3.3	1.9	3.6	
Risacher, S.	14	14	4	5.3		0.6	1.5	43%	1.4	2.1	67%	0.5	0.9	58%	0.4	1.2	1.6	0.6	0.4	0.6	0.1	0.1	0	1.4	0.8	4.8	
Makshantsev, S.	5	6	0	1.8		0	0		0.8	2	40%	0.2	0.4	50%	0.2	0.8	1	0.4	0.2	0.8	0	0.4	0	1	0.6	0.4	
Lázaro, Jesús	8	3	0	0.9		0.1	0.8	17%	0.3	0.4	67%	0	0		0	0	1.0	0.3	0.3	0.3	0	0	0	0.4	0.3	0.8	
Sánchez, A.	3	5	0	3		0.3	0.7	50%	0.7	0.7	100%	0.7	1	67%	0	0.3	0.3	0.3	0	0.3	0	0	0	0.7	0.7	2.7	
B Grgat, Ivan	2	2	0	1		0	0		0.5	1	50%	0	0		0	0	0	0	0	0	0	0	0	0	0	0.5	
Datos de Equipo	14			0		0	0		0.5	1	50%	0	0		0.9	1.3	2.2		0.3	0.2				0.1	0.2	2.4	
Totales		200		83.4		8.8	22.6	39%	20.2	34.1	59%	16.6	22.2	75%	8.1	22.4	30.6	14.6	8.1	13.6	3.7	1.6	1.4	2.1	4.2	3.6	94.1

WINTERHUR F.C. BARCELONA

Estadísticas acumuladas hasta la Jornada 14

TOTALES

	Par jug	Min jug	Puntos		Tiros de 3		Tiros de 2		Tiros libres		Rebotes		Asi efe	Balones		Tapones		Faltas								
			5i	Tot	Max	Con	Int	%	Con	Int	%	Con		Int	%	Ofe	Def	Tot	Rec	Per	Fav	Con	Mat	Com	Rec	Val
Williams, S.	12	354	12	143		25	56	45%	25	52	48%	18	18	100%	5	22	27	51	10	23	1	3	0	32	32	148
Navarro, J.	11	332	8	204		27	58	47%	37	69	54%	49	53	92%	4	19	23	37	9	27	0	3	0	21	56	211
Marconato, D.	14	326	14	111		0	0		44	75	59%	23	28	82%	26	70	96	14	17	14	16	4	8	38	26	188
Basile, G.	14	318	7	112		22	69	32%	17	33	52%	12	18	67%	4	21	25	20	13	13	0	3	0	25	24	84
Kakiouzis, M.	14	300	0	162		15	37	41%	50	71	70%	17	22	77%	17	29	46	8	10	6	3	6	1	25	21	165
Thornton,Bootsy	12	289	8	136		15	37	41%	38	60	63%	15	20	75%	15	31	46	27	11	19	1	2	2	32	34	153
Fucka, Gregor	12	232	12	90		1	4	25%	40	63	63%	7	15	47%	17	27	44	14	6	12	8	2	4	25	25	114
De la Fuente, R	12	182	5	37		2	8	25%	14	31	45%	3	4	75%	5	9	14	12	6	11	2	2	0	22	10	22
Trias, Jordi	12	133	2	49		3	6	50%	15	30	50%	10	14	71%	12	17	29	8	3	12	5	2	4	16	11	53
Gasol, Marc	12	131	0	46		0	0		18	27	67%	10	20	50%	9	23	32	4	5	12	11	1	2	18	19	67
Grimau, Roger	7	101	1	36		2	9	22%	11	16	69%	8	9	89%	3	7	10	6	3	3	0	1	0	19	9	28
Sada, Víctor	9	86	0	27		4	8	50%	5	10	50%	5	7	71%	3	9	12	18	2	5	0	0	1	9	8	42
Vujanic, Milos	5	40	1	16		4	9	44%	2	4	50%	0	0		0	0	0	6	2	3	0	1	0	5	3	11
Datos de Equipo	14			0		0	0		0	0		0	0		22	31	53	0	8	4	0	0	0	0	1	58
Totales		2825		1169		120	301	40%	316	541	58%	177	228	78%	142	315	457	225	105	164	47	30	22	287	279	1344

PROMEDIOS

	Par jug	Min jug	Puntos		Tiros de 3		Tiros de 2		Tiros libres		Rebotes		Asi efe	Balones		Tapones		Faltas								
			5i	Tot	Max	Con	Int	%	Con	Int	%	Con		Int	%	Ofe	Def	Tot	Rec	Per	Fav	Con	Mat	Com	Rec	Val
Williams, S.	12	29	12	11.9		2.1	4.7	45%	2.1	4.3	48%	1.5	1.5	100%	0.4	1.8	2.3	4.3	0.8	1.9	0.1	0.3	0	2.7	2.7	12.3
Navarro, J.	11	30	8	18.5		2.5	5.3	47%	3.4	6.3	54%	4.5	4.8	92%	0.4	1.7	2.1	3.4	0.8	2.5	0	0.3	0	1.9	5.1	19.2
Marconato, D.	14	23	14	7.9		0	0		3.1	5.4	59%	1.6	2	82%	1.9	5	6.9	1	1.2	1	1.1	0.3	0.6	2.7	1.9	13.4
Basile, G.	14	23	7	8		1.6																				

PROXIMAS JORNADAS

ACB

Jornada

15

ETOSAALICANTE - GRAN CANARIA	Domingo	08-01-2006	12.30 h.	PT2 TVC
WINTERTHUR F.C. BARCELONA - DKV JOVENTUT	Domingo	08-01-2006	12.30 h.	C33
LAGUN ARO BILBAO BASKET - RICOH MANRESA	Domingo	08-01-2006	19.00 h.	-
ALTA GESTIÓN FUENLABRADA - C.B. GRANADA	Sábado	07-01-2006	19.00 h.	-
LLANERA MENORCA - TAU CERÁMICA	Sábado	07-01-2006	19.00 h.	-
REAL MADRID - LECHE RÍO	Domingo	08-01-2006	12.30 h.	TM TVG
CAJA SAN FERNANDO - ADECCO ESTUDIANTES	Domingo	08-01-2006	12.30 h.	C2A
UNICAJA - AKASVAYU GIRONA	Domingo	08-01-2006	19.00 h.	La2
FÓRUM VALLADOLID - PAMESA VALENCIA	Sábado	07-01-2006	19.00 h.	-

La2 TVE | C33 - Canal33 Catalunya | TM - Telemadrid | TVC - Televisión Canarias | C2A - Canal 2 Andalucía | PT2 - Punt 2 Valencia | IB3 - Illes Balears 3 | TVG - Televisión de Galicia

PRECEDENTES JORNADA 15

	Precedentes del partido	Victorias locales (última)	Victorias visitantes (última)
ETOSA ALICANTE - GRAN CANARIA	4	0	4 (01/05/2005)
WINTERTHUR F.C. BARCELONA - DKV JOVENTUT	71	51 (15/05/2005)	20 (09/11/1995)
LAGUN ARO BILBAO BASKET - RICOH MANRESA	1	1 (12/12/2004)	0
ALTA GESTIÓN FUENLABRADA - C.B. GRANADA	4	4 (08/03/2003)	0
LLANERA MENORCA - TAU CERÁMICA	INEDITO	INEDITO	INEDITO
REAL MADRID - LECHE RÍO	21	19 (31/10/2004)	2 (10/11/2002)
CAJA SAN FERNANDO - ADECCO ESTUDIANTES	15	9 (06/12/2003)	6 (29/12/2004)
UNICAJA - AKASVAYU GIRONA	17	11 (01/02/2004)	6 (16/10/2004)
FÓRUM VALLADOLID - PAMESA VALENCIA	17	6 (08/11/2003)	11 (08/01/2005)

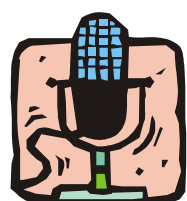


Toda la actualidad ACB
cada lunes a las

20.30

[a las 19.30 en Catalunya]





Servicio de Radio ACB

Información (93) 417.24.04
RDSI (93) 254.02.65

Para recibir los cortes de voz en formato MP3 a través de correo electrónico contactar con : jcerda@liga-acb.es