

Noticias

ACB



AÑO XVII - 9 Enero 2006. Departamento ACB Data
Internet : www.acb.com

Nº 573

TEMPORADA
2005-2006

JORNADA

15

I N D I C E

Jugador de la Jornada 15.....	2
Resultados y Clasificaciones	3
Topes y Dobles Figuras Jornada 15.....	4
Cuadro de resultados	5
Máximos anotadores	5
Clasificaciones Individuales	6-7
Series	8
Clasificaciones de Equipo.....	8-9
Fichas Partidos Jornada 15	10-14
Estadísticas Acumuladas	15-23
Precedentes y Próximas Jornadas	24

Carrefour

JUGADOR DE LA JORNADA 15

Donatas SLANINA (Caja San Fernando)



Donatas Slanina ha protagonizado la actuación más destacada de la 15ª jornada al conseguir 32 puntos (4/7 de tres, 6/9 de dos y 8/9 t.l.), capturar 2 rebotes, dar 2 asistencias, recuperar 2 balones y provocar 7 faltas personales, para una valoración total de 34 puntos. Para el jugador lituano ésta es su primera nominación como mejor **Jugador de la Jornada** en la ACB.

Donatas Slanina es un escolta de 1,93 m., nacido el 23/04/77 en Siauliai (Lituania). Comenzó a jugar en la cantera del BC Siauliai, debutando como profesional en este mismo club en la temporada 1996-97. En el equipo de su ciudad natal permaneció durante tres campañas, fichando en la 1999-2000 por el Zalgiris Kaunas, en donde jugó durante otras tres temporadas. En el verano de 2002 ficha por el Caja San Fernando, con el que debutó en la ACB el 29/09/2002. Slanina ha sido campeón de la Liga de Lituania con el Zalgiris Kaunas en la temporada 2000-01. Además, con la Selección Nacional de Lituania, conquistó la medalla de oro en el Campeonato de Europa de Suecia-2003

.....flashes.....flashes.....flashes.....flashes.....flashes.....

- Rotunda victoria del Lagun Aro Bilbao Basket sobre el Ricoh Manresa, con **Frederic Weis** como estrella. El pivot francés logró dobles figuras al anotar 17 puntos y capturar 12 rebotes, para una valoración de 26 pts.
- Apasionante duelo el que disputaron el Winterthur FC Barcelona y el DKV Joventut. Los verdinegros vencieron en el Palau, después de más de diez años sin hacerlo, en un encuentro en el que **Andrew Betts**, con 14 puntos y 11 rebotes (25 de valoración), fue el jugador más destacado.
- Alta Gestión Fuenlabrada logró un importante triunfo ante CB Granada que le permite seguir soñando con la Copa del Rey. La dirección de **Ferran López** y los puntos de **Francesc Solana** (18 y 21 de valoración) resultaron definitivos para la victoria.
- El talento de **Vule Avdalovic** dirigió al Pamesa Valencia al triunfo en un complicado enfrentamiento ante el Fórum Valladolid. El base serbio anotó 18 puntos, 8 de ellos en los minutos finales, que fueron definitivos para la victoria taronja.

Jugador Nacional de la Jornada Carlos JIMÉNEZ (Adecco Estudiantes)



La nominación reservada para los jugadores nacidos en nuestro país ha sido esta jornada para **Carlos Jiménez**. El alero del Adecco Estudiantes logró 10 puntos (1/1 T.3, 2/3 T.2., 3/3 T.L.), capturó 9 rebotes, dio 4 asistencias, recuperó 1 balón y provocó 4 faltas personales, para lograr un total de 23 p.v.

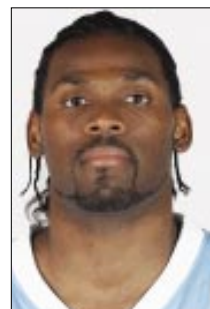
(1) p.v. = Puntos de Valoración.

Fórmula= +[Puntos+Reb.+Asist.+Rec.+FP rec.+Tap.] - [T. fallados+Pérd.+Tap. Rec.+FP]

VALORACIONES PARA LA JORNADA 15

JUGADOR	VAL	Pts.	Reb.	Asi.	Rec.	Per.	FPe.	FPr.	Tap.	TaR	T3p.	T2p.	T1p.
SLANINA, D.	34	32	2	2	2	1	3	7	0	0	4/7	6/9	8/9
WEIS, FREDERIC	26	17	12	0	0	0	3	3	2	0	0/0	8/11	1/3
BROWN, MARCUS	25	22	2	1	2	1	1	7	1	0	0/4	8/12	6/6
BETTS, ANDREW	25	14	11	0	1	1	2	2	2	0	0/0	6/8	2/2
AVDALOVIC, VULE	25	18	4	3	0	1	1	4	1	0	2/4	3/3	6/7
LONGIN,BRANIMIR	24	21	4	1	1	0	1	1	0	0	3/5	6/7	0/0
PANKO, ANDY	23	18	8	1	0	1	3	6	0	0	1/3	6/9	3/4
JIMÉNEZ, CARLOS	23	10	9	4	1	3	1	4	0	0	1/1	2/3	3/3
SCOTT, RICHARD	22	17	7	2	1	1	4	4	0	0	0/2	7/9	3/3
GIANELLA, N.	22	16	2	7	0	2	5	7	0	0	1/1	2/5	9/9
SAVANE, SITAPHA	22	14	11	1	1	3	1	3	2	2	0/0	6/10	2/2
SOLANA, F.	21	18	2	3	3	3	5	4	0	0	3/3	3/4	3/3
FERNÁNDEZ, RUDY	21	11	6	3	2	0	0	3	0	0	1/3	3/5	2/2
RADULOVIC, N.	21	19	3	0	5	3	2	7	1	0	3/8	2/6	6/6

RANKING
ACB



	Total	Par	Media
1 MICKEAL, PETE	332	15	22,1
2 ROE, LOU	291	14	20,8
3 FERNÁNDEZ, RUDY	291	15	19,4
4 SCOLA, LUIS	285	15	19,0
5 NAVARRO, J.	228	12	19,0
6 HOPKINS, B.	280	15	18,7
7 JIMÉNEZ, CARLOS	220	12	18,3
8 GARBAJOSA, J.	267	15	17,8
9 AVDALOVIC, VULE	260	15	17,3
10 SAVANE, SITAPHA	257	15	17,1
11 BROWN, MARCUS	246	15	16,4
12 BENNETT, ELMER	195	12	16,3
13 PRIGIONI, PABLO	215	14	15,4
14 BULLOCK, LOUIS	220	15	14,7
15 JASEN, HERNÁN	219	15	14,6
16 REYES, FELIPE	216	15	14,4
17 WEIS, FREDERIC	212	15	14,1
18 RADULOVIC, N.	208	15	13,9
19 MARCONATO, D.	201	15	13,4
20 VÁZQUEZ, FRAN	198	15	13,2
21 LEWIS, LARRY	184	14	13,1
22 SANTIAGO, D.	197	15	13,1
23 ELEY, BUD	196	15	13,1
24 OLIVER, ALBERT	190	15	12,7
25 WILLIAMS, H.	189	15	12,6
26 DIGBEU, ALAIN	186	15	12,4
27 SOLANA, F.	185	15	12,3
28 MCDONALD, W.	184	15	12,3
29 THORNTON,BOOTS	159	13	12,2
30 WILLIAMS, S.	159	13	12,2
31 SLANINA, D.	183	15	12,2
32 NORRIS, MARCUS	179	15	11,9
33 GUARDIA, SALVA	179	15	11,9
34 FERNÁNDEZ, J.	176	15	11,7
35 RICCI, PHIL	175	15	11,7
36 GIANELLA, N.	160	14	11,4
37 TIMINSKAS, M.	169	15	11,3
38 YÁÑEZ, NACHO	167	15	11,1
39 VIDAL, SERGI	133	12	11,1
40 KAKIOUZIS, M.	166	15	11,1
41 HERRMANN, W.	132	12	11,0
42 THOMPSON, KEVIN	163	15	10,9
43 WIDEMAN, TOM	161	15	10,7
44 LÓPEZ, RAÚL	161	15	10,7
45 DIKOUDIS, D.	159	15	10,6
46 JOHNSEN, B.	127	12	10,6
47 PANKO, ANDY	158	15	10,5
48 SÁNCHEZ, SERGIO	154	15	10,3
49 GABINI, ROBERTO	153	15	10,2
50 SALGADO, JAVIER	153	15	10,2

ACB 2005/2006 - Resultados y Clasificación



MEMORIA DE ALTAS Y BAJAS

- Con fecha 02/01/2006 Leche Río da de baja en la plantilla a **Tyrone Grant**.
- Con fecha 02/01/2006 Ricoh Manresa da de baja en la plantilla a **Andrae Patterson**.
- Con fecha 03/01/2006 C.B. Granada da de alta en la plantilla a **Juan Ignacio Jasen**.
- Con fecha 03/01/2006 C.B. Granada sustituye a **Jerome Beasley** por **Curtis Borchardt**.
- Con fecha 05/01/2006 Llanera Menorca da de baja en la plantilla a **Salva Camps**.
- Con fecha 05/01/2006 Ricoh Manresa da de alta en la plantilla a **Marton Bader** y a **Rodney White**.
- Con fecha 05/01/2006 Caja San Fernando da de alta en la plantilla a **Ioannis Giannoulis**.
- Con fecha 05/01/2006 Etosa Alicante sustituye a **Johnny Taylor** por **Britton Johnsen**.

DEBUTANTES EN LAACB

- Con fecha 07/01/2006 debuta **Curtis Borchardt** (C.B. Granada) y con fecha 08/01/2006 debutan **Marton Bader** (Ricoch Manresa), **Rodney White** (Ricoch Manresa) y **Sergi Llull** (Ricoch Manresa).

ASISTENCIA DE PUBLICO

JORNADA 15 (media 6.071)

Etosa Alicante - Gran Canaria	5.275
Winterthur F.C. Barcelona - DKV Joventut	7.153
Lagun Aro Bilbao Basket - Ricoh Manresa	5.000
Alta Gestión Fuenlabrada - C.B. Granada	4.900
Llanera Menorca - TAU Cerámica	5.180
Real Madrid - Leche Río	6.800
Caja San Fernando - Adecco Estudiantes	4.700
Unicaja - Akasvayu Girona	10.000
Fórum Valladolid - Pamesa Valencia	5.635
	<hr/>
	54.643

RESULTADOS JORNADA 15

(7 y 8 Enero 2006)

ETOSA ALICANTE - GRAN CANARIA	(65-70)
WINTERTHUR F.C. BARCELONA - DKV JOVENTUT	(71-76)
LAGUN ARO BILBAO BASKET - RICOH MANRESA	(93-76)
ALTA GESTIÓN FUENLABRADA - C.B. GRANADA	(80-77)
LLANERA MENORCA - TAU CERÁMICA	(82-75)
REAL MADRID - LECHE RÍO	(98-54)
CAJA SAN FERNANDO - ADECCO ESTUDIANTES	(86-80)
UNICAJA - AKASVAYU GIRONA	(81-71)
FÓRUM VALLADOLID - PAMESA VALENCIA	(71-75)

CLASIFICACION ACB 2005-2006

PO	EQUIPOS	PARTIDOS			TANTOS	
		JUG	GAN	PER	FAVO	CONT
1	TAU CERÁMICA	15	11	4	1266	1131
2	GRAN CANARIA	15	11	4	1123	1045
3	PAMESA VALENCIA	15	11	4	1161	1125
4	WINTERTHUR F.C. BARCELONA	15	10	5	1240	1110
5	DKV JOVENTUT	15	10	5	1258	1159
6	UNICAJA	15	9	6	1248	1146
7	AKASVAYU GIRONA	15	9	6	1214	1216
8	ALTA GESTIÓN FUENLABRADA	15	9	6	1125	1144
9	REAL MADRID	15	7	8	1136	1057
10	C.B. GRANADA	15	7	8	1122	1193
11	LLANERA MENORCA	15	6	9	1111	1155
12	LAGUN ARO BILBAO BASKET	15	6	9	1082	1150
13	ADECCO ESTUDIANTES	15	6	9	1223	1305
14	FÓRUM VALLADOLID	15	5	10	1181	1214
15	LECHE RÍO	15	5	10	1162	1239
16	CAJA SAN FERNANDO	15	5	10	1137	1258
17	RICOH MANRESA	15	4	11	1126	1197
18	ETOSA ALICANTE	15	4	11	1111	1182



SERVICIO DE ESTADISTICAS ACB

TOPES DE LA LIGA

TOPES	JORNADA 15	LOS MEJORES DE LA TEMPORADA
TOPES DE EQUIPO		
MEJOR ATAQUE	REAL MADRID (98)	UNICAJA (115 - 10ª J)
MEJOR DEFENSA	REAL MADRID (54)	REAL MADRID (48 - 05ª J)
VICTORIA CON MENOS PUNTOS	GRAN CANARIA (70)	ALTA GESTION FUENLAB. (60 - 05ª J)
DERROTA CON MAS PUNTOS	ADECCO ESTUDIANTES (80)	WINTERTHUR FCB (104 - 10ª J)
CANASTAS DE DOS	LAGUN ARO BILBAO B. (32)	TAU CERAMICA (36 - 02ª J)
CANASTAS TRIPLES	REAL MADRID (11)	LLANERA MENORCA (15 - 01ª J)
		AKASVAYU GIRONA (15 - 04ª J)
		UNICAJA (15 - 10ª J)
		ALTA GESTION FUENLAB. (15 - 11ª J)
TIROS LIBRES	UNICAJA (27)	ADECCO ESTUDIANTES (36 - 11ª J)
REBOTES	DKV JOVENTUT (41)	ADECCO ESTUDIANTES (54 - 04ª J)
ASISTENCIAS	WINTERTHUR FC BARCELONA (21)	AKASVAYU GIRONA (26 - 05ª J)
VALORACION	REAL MADRID (128)	UNICAJA (139 - 10ª J)
TOPES INDIVIDUALES		
PUNTOS	SLANINA, DONATAS (32)	NAVARRO, J.C. (36 - 05ª J)
CANASTAS DE DOS	ELEY, BUD (10)	SCOLA, LUIS (13 - 06ª J)
CANASTAS TRIPLES	HERVELLE, AXEL (4)	MIGUEL, ALBERTO (7 - 01ª J)
	SLANINA, DONATAS (4)	NAVARRO, J.C. (7 - 05ª J)
TIROS LIBRES	MICKEAL, PETE (11)	NAVARRO, J.C. (20 - 06ª J)
REBOTES	WEIS, FREDERIC (12)	GARCES, RUBEN (16 - 03ª J)
		WEIS, FREDERIC (16 - 09ª J)
ASISTENCIAS	BENNETT, ELMER (7)	MARCO, CARLES (12 - 08ª J)
	GIANELLA, N. (7)	
VALORACION	MICKEAL, PETE (42)	NAVARRO, J.C. (43 - 06ª J)

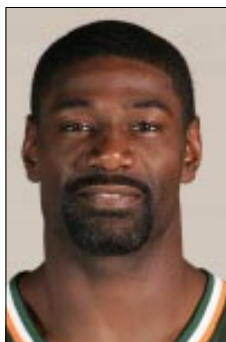
DOBLES FIGURAS

DOBLES F. POR EQUIPOS	2005/2006	Jorn. 15	CLASIFICACION GENERAL	D.F.
	59	7	WEIS, FREDERIC (Lagun Aro Bilbao Basket)	4
LLANERA MENORCA	8	1	MOSS, CHRIS (Llanera Menorca)	4
LECHE RIO	5		HOPKINS, BERNARD (Fórum Valladolid)	3
PAMESA VALENCIA	5		WIDEMAN, TOM (Alta Gestión Fuenlabrada)	3
CAJA SAN FERNANDO	4		MICKEAL, PETE (Leche Río)	2
FORUM VALLADOLID	4		MIRALLES, ALBERT (Pamesa Valencia)	2
DKV JOVENTUT	4	1	BRAMLETT, A.J. (Caja San Fernando)	2
ALTA GESTION FUENLABRADA	4	1	ELEY, BUD (Llanera Menorca)	2
LAGUN ARO BILBAO BASKET	4	1	RICCI, PHIL (Ricoch Manresa)	2
GRAN CANARIA	4	2	FERNANDEZ, JESUS (C.B. Granada)	2
ADECCO ESTUDIANTES	3		GARCES, RUBEN (Pamesa Valencia)	2
RICOH MANRESA	3		MARCONATO, D. (Winterthur FC Barcelona)	2
C.B. GRANADA	3		McNAULL, JOE (Leche Río)	2
REAL MADRID	2		SCOLA, LUIS (TAU Cerámica)	2
WINTERTHUR F.C. BARCELONA	2		WILLIAMS, HARPER (Gran Canaria)	2
ETOSA ALICANTE	2		SAVANE, SITAPHA (Gran Canaria)	2
TAU CERAMICA	2	1	BARTON, LUBOS (DKV Joventut)	1
AKASVAYU GIRONA			DE MIGUEL, IÑAKI (Etosa Alicante)	1
UNICAJA			DIKOUDIS, DIMOS (Pamesa Valencia)	1

DOBLES FIGURAS JORNADA 15ª	PUNTOS	REBOTES	ASIST.	REC.
SAVANE, SITAPHA (Gran Canaria)	14	11		
WILLIAMS, HARPER (Gran Canaria)	15	10		
BETTS, ANDREW (DKV Joventut)	14	11		
WEIS, FREDERIC (Lagun Aro Bilbao B.)	17	12		
WIDEMAN, TOM (Alta Gestión Fuenlabrada)	13	10		
MOSS, CHRIS (Llanera Menorca)	12	11		
SCOLA, LUIS (TAU Cerámica)	13	10		

SERVICIO DE ESTADISTICAS ACB

MAXIMO ANOTADOR



	PTS	Par	Media				
1 ROE, LOU	288	14	20,6	26 WILLIAMS, S.	152	13	11,7
2 MICKEAL, PETE	300	15	20,0	27 LAVIÑA, FERRAN	163	14	11,6
3 NAVARRO, J.	217	12	18,1	28 JIMÉNEZ, CARLOS	139	12	11,6
4 BULLOCK, LOUIS	264	15	17,6	29 FERNÁNDEZ, J.	172	15	11,5
5 BROWN, MARCUS	254	15	16,9	30 BOGAVAC, N.	126	11	11,5
6 SCOLA, LUIS	246	15	16,4	31 PANKO, ANDY	171	15	11,4
7 HOPKINS, B.	230	15	15,3	32 ITURBE, IKER	168	15	11,2
8 FERNÁNDEZ, RUDY	227	15	15,1	33 LEWIS, LARRY	155	14	11,1
9 MCDONALD, W.	211	15	14,1	34 KAKIOUZIS, M.	166	15	11,1
10 SLANINA, D.	209	15	13,9	35 GIANELLA, N.	154	14	11,0
11 RADULOVIC, N.	208	15	13,9	36 HANSEN, TRAVIS	164	15	10,9
12 JASEN, HERNÁN	208	15	13,9	37 OLIVER, ALBERT	162	15	10,8
13 BENNETT, ELMER	163	12	13,6	38 STOJIC, MARIO	162	15	10,8
14 SAVANE, SITAPHA	202	15	13,5	39 SANTIAGO, D.	161	15	10,7
15 DIGBEU, ALAIN	198	15	13,2	40 THORNTON,BOOTSY	139	13	10,7
16 GARBAJOSA, J.	192	15	12,8	41 GUARDIA, SALVA	159	15	10,6
17 RICCI, PHIL	188	15	12,5	42 LÓPEZ, RAÚL	157	15	10,5
18 MYERS, TERRELL	183	15	12,2	43 SOLANA, F.	157	15	10,5
19 NORRIS, MARCUS	183	15	12,2	44 WILLIAMS, H.	152	15	10,1
20 ELEY, BUD	182	15	12,1	45 CORRALES, IVÁN	152	15	10,1
21 JOHNSEN, B.	145	12	12,1	46 TIMINSKAS, M.	151	15	10,1
22 HERRMANN, W.	145	12	12,1	47 VÁZQUEZ, FRAN	150	15	10,0
23 AVDALOVIC, VULE	179	15	11,9	48 REYES, FELIPE	149	15	9,9
24 DIKOU DIS, D.	178	15	11,9	49 MCDONALD, A.	139	14	9,9
25 GABINI, ROBERTO	178	15	11,9	50 SCOTT, RICHARD	148	15	9,9



	Adecco Estudiantes	Akasvayu Girona	Alta Gestión Fuenlabrada	Caja San Fernando	C.B. Granada	DKV Joventut	Etosa Alicante	Fórum Valladolid	Gran Canaria	Lagun Aro Bilbao Basket	Leche Río	Llanera Menorca	Pamesa Valencia	Real Madrid	Ricoh Manresa	TAU Cerámica	Unicaja	Winterthur F.C. Barcelona
Adecco Estudiantes	88-96					93-82	81-74					90-86	76-65			75-81	100-98	
Akasvayu Girona		76-75	74-85						91-80	85-74			73-82	78-74	81-77			
Alta Gestión Fuenlabrada	104-97		81-97	80-77			71-82	82-72				71-67		78-63	82-66			
Caja San Fernando	86-80							82-91		74-81		106-102		63-81		67-100	61-76	
C.B. Granada		63-97				72-82					79-81			83-71	69-61	76-93	63-84	87-85
DKV Joventut		82-90	84-86	87-64				90-76				86-64			89-68	78-83	97-87	
Etosa Alicante				91-80	70-78	69-80		93-75	65-70	72-77				77-73				61-85
Fórum Valladolid	97-84	91-75			73-74								71-75		85-89	90-100		66-73
Gran Canaria			56-60	83-63	85-64	66-77		69-64		85-64	73-69							
Lagun Aro Bilbao Basket	70-77		61-76		89-98	70-75						86-61			93-76		73-61	
Leche Río	81-73	84-92		77-70			88-80	88-89		70-74					93-98			95-96
Llanera Menorca					62-58		69-63	70-74	68-75		77-64			71-84		82-75		82-70
Pamesa Valencia			78-59		80-81	100-93	71-70		73-86	70-65	74-62							
Real Madrid	79-61							70-67	74-78	89-48	98-54		80-81					72-73
Ricoh Manresa	106-82			71-77					64-67			70-76	77-78	65-71			85-76	
TAU Cerámica		90-68					92-84	71-78		92-79		81-91	80-57	78-53			74-66	
Unicaja		81-71	91-66				92-60	78-72			83-74	65-67			87-76			
Winterthur F.C. Barcelona	100-66	90-67	77-54	83-62		71-76				81-57			86-76				104-115	

SERVICIO DE ESTADISTICAS ACB

ESTADISTICAS INDIVIDUALES

<< MINUTOS JUGADOS >>

	TOT	Par	Media
ROE, LOU	479:51	14	34:17
MICKEAL, PETE	502:57	15	33:32
GARBAJOSA, J.	489:21	15	32:37
DIGBEU, ALAIN	470:41	15	31:23
BULLOCK, LOUIS	464:57	15	30:60
NAVARRO, J.	366:43	12	30:34
JIMÉNEZ, CARLOS	366:30	12	30:33
FERNÁNDEZ, J.	454:00	15	30:16
HOPKINS, B.	451:37	15	30:06
SAVANE, SITAPHA	450:37	15	30:02
SLANINA, D.	447:38	15	29:51
CORRALES, IVÁN	442:28	15	29:30
WILLIAMS, S.	382:22	13	29:25
OLIVER, ALBERT	437:08	15	29:09
WEIS, FREDERIC	435:51	15	29:03

<< MATES >>

	TOT	Par	Media
VÁZQUEZ, FRAN	20	15	1,33
HANSEN, TRAVIS	15	15	1,00
ROE, LOU	14	14	1,00
MCDONALD, W.	13	15	0,87
ANAGONYE, AL	10	13	0,77
JOHNSEN, B.	9	12	0,75
WEIS, FREDERIC	11	15	0,73
SANTIAGO, D.	11	15	0,73
BUENO, ANTONIO	11	15	0,73
SPLITTER, TIAGO	9	13	0,69
RICCI, PHIL	10	15	0,67
DAVID, KORNEL	9	15	0,60
ARCHIBALD, R.	6	10	0,60
FERNÁNDEZ, RUDY	8	15	0,53
MARCONATO, D.	8	15	0,53

<< REBOTES DEFENSIVOS >>

	TOT	Par	Media
GARBAJOSA, J.	84	15	5,60
ROE, LOU	76	14	5,43
WILLIAMS, H.	78	15	5,20
REYES, FELIPE	74	15	4,93
MARCONATO, D.	72	15	4,80
WEIS, FREDERIC	70	15	4,67
JIMÉNEZ, CARLOS	55	12	4,58
MICKEAL, PETE	67	15	4,47
JASEN, HERNÁN	67	15	4,47
ELEY, BUD	65	15	4,33
FERNÁNDEZ, J.	64	15	4,27
RICCI, PHIL	63	15	4,20
SAVANE, SITAPHA	62	15	4,13
SÁNCHEZ, PEPE	57	14	4,07
GARCÉS, RUBÉN	61	15	4,07

<< REBOTES OFENSIVOS >>

	TOT	Par	Media
WEIS, FREDERIC	55	15	3,67
BRAMLETT, A.J.	46	15	3,07
HAMILTON, V.	43	15	2,87
SCOLA, LUIS	42	15	2,80
MICKEAL, PETE	39	15	2,60
GUARDIA, SALVA	39	15	2,60
FERNÁNDEZ, J.	36	15	2,40
THOMPSON, KEVIN	36	15	2,40
MCDONALD, W.	36	15	2,40
HERVELLE, AXEL	26	11	2,36
MCNAULL, JOE	34	15	2,27
HOPKINS, B.	34	15	2,27
BETTS, ANDREW	34	15	2,27
WIDEMAN, TOM	32	15	2,13
REYES, FELIPE	31	15	2,07

<< TOTAL REBOTES >>

	Def	Ofe	TOT	Par	Media
WEIS, FREDERIC	70	55	125	15	8,33
WILLIAMS, H.	78	29	107	15	7,13
MICKEAL, PETE	67	39	106	15	7,07
REYES, FELIPE	74	31	105	15	7,00
BRAMLETT, A.J.	55	46	101	15	6,73
FERNÁNDEZ, J.	64	36	100	15	6,67
MARCONATO, D.	72	27	99	15	6,60
GARBAJOSA, J.	84	14	98	15	6,53
ROE, LOU	76	14	90	14	6,43
JIMÉNEZ, CARLOS	55	22	77	12	6,42
JASEN, HERNÁN	67	29	96	15	6,40
SCOLA, LUIS	54	42	96	15	6,40
HOPKINS, B.	60	34	94	15	6,27
ELEY, BUD	65	27	92	15	6,13
WIDEMAN, TOM	60	32	92	15	6,13

<< REBOTEADORES ESPAÑOLES >>

	Def	Ofe	TOT	Par	Media
REYES, FELIPE	74	31	105	15	7,00
FERNÁNDEZ, J.	64	36	100	15	6,67
GARBAJOSA, J.	84	14	98	15	6,53
JIMÉNEZ, CARLOS	55	22	77	12	6,42
GUARDIA, SALVA	49	39	88	15	5,87
VÁZQUEZ, FRAN	57	21	78	15	5,20
DE MIGUEL, I.	50	17	67	13	5,15
MIRALLES, A.	44	25	69	15	4,60
ALZAMORA, ALF.	42	23	65	15	4,33
YÁÑEZ, NACHO	50	12	62	15	4,13
RUBIO, GUILLEM	32	29	61	15	4,07
FERNÁNDEZ, RUDY	43	16	59	15	3,93
OLIVER, ALBERT	38	21	59	15	3,93
BUENO, ANTONIO	32	26	58	15	3,87
VIDAL, SERGI	35	11	46	12	3,83

<< ANOTADORES ESPAÑOLES >>

	PTS	Par	Media
NAVARRO, J.	217	12	18,1
FERNÁNDEZ, RUDY	227	15	15,1
GARBAJOSA, J.	192	15	12,8
LAVIÑA, FERRAN	163	14	11,6
JIMÉNEZ, CARLOS	139	12	11,6
FERNÁNDEZ, J.	172	15	11,5
ITURBE, IKER	168	15	11,2
OLIVER, ALBERT	162	15	10,8
GUARDIA, SALVA	159	15	10,6
LÓPEZ, RAÚL	157	15	10,5
SOLANA, F.	157	15	10,5
CORRALES, IVÁN	152	15	10,1
VÁZQUEZ, FRAN	150	15	10,0
REYES, FELIPE	149	15	9,9
YÁÑEZ, NACHO	142	15	9,5

<< ASISTENCIAS >>

	TOT	Par	Media
PRIGIONI, PABLO	97	14	6,93
BENNETT, ELMER	64	12	5,33
AVDALOVIC, VULE	67	15	4,47
WILLIAMS, S.	57	13	4,38
MARCO, CARLES	65	15	4,33
OLIVER, ALBERT	62	15	4,13
SÁNCHEZ, PEPE	55	14	3,93
GIANELLA, N.	50	14	3,57
RODRÍGUEZ, S.	53	15	3,53
NAVARRO, J.	41	12	3,42
AZOFRA, NACHO	44	14	3,14
MCDONALD, A.	43	14	3,07
SOLANA, F.	46	15	3,07
SALGADO, JAVIER	45	15	3,00
CORRALES, IVÁN	44	15	2,93



galp energia

SERVICIO DE ESTADISTICAS ACB

ESTADISTICAS DE EQUIPO

<< MEJOR ATAQUE >>

	PTS	Par	Media
TAU CERÁMICA	1266	15	84,4
DKV JOVENTUT	1258	15	83,9
UNICAJA	1248	15	83,2
WINTERTHUR FC BARCELONA	1240	15	82,7
ADECCO ESTUDIANTES	1223	15	81,5
AKASVAYU GIRONA	1214	15	80,9
FÓRUM VALLADOLID	1181	15	78,7
LECHE RÍO	1162	15	77,5
PAMESA VALENCIA	1161	15	77,4
CAJA SAN FERNANDO	1137	15	75,8
REAL MADRID	1136	15	75,7
RICOH MANRESA	1126	15	75,1
ALTA GESTIÓN FUENLABRADA	1125	15	75,0
GRAN CANARIA	1123	15	74,9
C.B. GRANADA	1122	15	74,8
ETOSA ALICANTE	1111	15	74,1
LLANERA MENORCA	1111	15	74,1
LAGUN ARO BILBAO BASKET	1082	15	72,1

<< MEJOR DEFENSA >>

	PTS	Par	Media
GRAN CANARIA	1045	15	69,67
REAL MADRID	1057	15	70,47
WINTERTHUR FC BARCELONA	1110	15	74,00
PAMESA VALENCIA	1125	15	75,00
TAU CERÁMICA	1131	15	75,40
ALTA GESTIÓN FUENLABRADA	1144	15	76,27
UNICAJA	1146	15	76,40
LAGUN ARO BILBAO BASKET	1150	15	76,67
LLANERA MENORCA	1155	15	77,00
DKV JOVENTUT	1159	15	77,27
ETOSA ALICANTE	1182	15	78,80
C.B. GRANADA	1193	15	79,53
RICOH MANRESA	1197	15	79,80
FÓRUM VALLADOLID	1214	15	80,93
AKASVAYU GIRONA	1216	15	81,07
LECHE RÍO	1239	15	82,60
CAJA SAN FERNANDO	1258	15	83,87
ADECCO ESTUDIANTES	1305	15	87,00

<< MATES >>

	TOT	Par	Media
TAU CERÁMICA	43	15	2,87
DKV JOVENTUT	43	15	2,87
ADECCO ESTUDIANTES	35	15	2,33
AKASVAYU GIRONA	30	15	2,00
CAJA SAN FERNANDO	25	15	1,67
WINTERTHUR FC BARCELONA	23	15	1,53
ETOSA ALICANTE	23	15	1,53
RICOH MANRESA	22	15	1,47
REAL MADRID	22	15	1,47
UNICAJA	20	15	1,33
GRAN CANARIA	17	15	1,13
LAGUN ARO BILBAO BASKET	16	15	1,07
FÓRUM VALLADOLID	16	15	1,07
C.B. GRANADA	15	15	1,00
LECHE RÍO	13	15	0,87
LLANERA MENORCA	13	15	0,87
PAMESA VALENCIA	9	15	0,60
ALTA GESTIÓN FUENLABRADA	8	15	0,53

<< ASISTENCIAS >>

	TOT	Par	Media
WINTERTHUR FC BARCELONA	246	15	16,40
TAU CERÁMICA	230	15	15,33
ADECCO ESTUDIANTES	226	15	15,07
DKV JOVENTUT	221	15	14,73
UNICAJA	214	15	14,27
CAJA SAN FERNANDO	210	15	14,00
AKASVAYU GIRONA	204	15	13,60
PAMESA VALENCIA	189	15	12,60
ALTA GESTIÓN FUENLABRADA	176	15	11,73
REAL MADRID	173	15	11,53
GRAN CANARIA	172	15	11,47
RICOH MANRESA	169	15	11,27
ETOSA ALICANTE	161	15	10,73
C.B. GRANADA	157	15	10,47
FÓRUM VALLADOLID	155	15	10,33
LECHE RÍO	153	15	10,20
LAGUN ARO BILBAO BASKET	138	15	9,20
LLANERA MENORCA	133	15	8,87

<< VALORACION >>

	TOT	Par	Media
TAU CERÁMICA	1449	15	96,60
WINTERTHUR FC BARCELONA	1427	15	95,13
UNICAJA	1415	15	94,33
DKV JOVENTUT	1363	15	90,87
AKASVAYU GIRONA	1282	15	85,47
ADECCO ESTUDIANTES	1265	15	84,33
REAL MADRID	1190	15	79,33
FÓRUM VALLADOLID	1171	15	78,07
PAMESA VALENCIA	1170	15	78,00
GRAN CANARIA	1168	15	77,87
RICOH MANRESA	1137	15	75,80
CAJA SAN FERNANDO	1136	15	75,73
ALTA GESTIÓN FUENLABRADA	1108	15	73,87
ETOSA ALICANTE	1104	15	73,60
C.B. GRANADA	1091	15	72,73
LAGUN ARO BILBAO BASKET	1070	15	71,33
LLANERA MENORCA	1051	15	70,07
LECHE RÍO	1031	15	68,73

LAS SERIES DE LOS EQUIPOS

	JORNADA																																		TO TAL	CA SA	FUE RA	SERIE	
	1	2	3	4	5	6	7	8	9	10	11	12	13	14	15	16	17	18	19	20	21	22	23	24	25	26	27	28	29	30	31	32	33	34				+	-
ADECCO ESTUDIANTES	d	d	d	d	d	v	d	v	v	v	d	v	d	v	d																				6-9	5-2	1-7	3	5
AKASVAYU GIRONA	v	d	v	v	v	v	v	v	v	d	d	d	d	v	d																			9-6	5-2	4-4	7	4	
ALTA GESTION FUENLABR.	d	d	v	v	v	d	v	v	d	v	v	d	v	d	v	d																		9-6	6-2	3-4	3	2	
CAJA SAN FERNANDO	v	d	d	d	d	v	d	v	d	d	d	d	d	v	d	d																		5-10	2-5	3-5	1*	4	
C.B. GRANADA	d	v	d	v	d	v	v	d	d	d	d	d	v	v	d																			7-8	3-5	4-3	3	4	
DKV JOVENTUT	v	v	d	v	v	d	d	v	d	d	v	v	v	v	v																			10-5	5-3	5-2	5*	2	
ETOSA ALICANTE	v	v	d	d	d	v	d	d	v	d	d	d	d	d																				4-11	3-5	1-6	2	6*	
FORUM VALLADOLID	d	d	d	d	d	v	d	d	v	v	d	v	v	d																				5-10	2-5	3-5	2	6	
GRAN CANARIA	v	v	d	d	d	v	v	v	v	v	v	v	d	v	v																			11-4	5-2	6-2	7	3	
LAGUN ARO BILBAO B.	d	d	v	v	d	v	d	d	d	d	v	v	d	d	v																			6-9	3-4	3-5	2	4	
LECHE RIO	d	v	v	v	d	d	d	d	d	v	v	d	d	d																				5-10	3-5	2-5	3	5	
LLANERA MENORCA	d	d	d	d	v	d	d	v	v	d	d	d	v	v																				6-9	5-3	1-6	3*	4	
PAMESA VALENCIA	v	v	d	d	d	v	d	v	v	v	v	v	v	v																				11-4	5-2	6-2	7*	3	
REAL MADRID	d	v	v	d	v	d	v	d	d	v	d	v	d	v	d																			7-8	4-3	3-5	2	2	
RICOH MANRESA	v	d	d	v	v	d	d	d	v	d	d	d	d	d																				4-11	2-5	2-6	2	6*	
TAU CERAMICA	v	v	v	v	v	d	d	v	d	v	v	v	v	v																				11-4	6-2	5-2	5	2	
UNICAJA	d	d	v	d	v	v	v	v	v	v	d	d	v	d	v																			9-6	6-2	3-4	6	2	
WINTERTHUR FCB	v	v	v	v	v	v	v	d	v	d	v	d	v	d																				10-5	6-2	4-3	7	2*	

Claves: d=derrota / v=victoria / con un punto=indica partido jugado en casa / el asterisco (*) indica que la serie está abierta

Etosa Alicante - Gran Canaria

Dor	NOMBRE	Tiempo	Pun tos	LOCAL				Rebotes			Asi	Rec	Per	CT	Tapones		Mat	Faltas		VAL
				TIROS DE 2	TIROS DE 3	TIR. LIBRES	Tot	Def	Ofe	Fav					Con	Co		Re		
*4	HERNANDEZ, B.	24:03	7	2/4	50%	1/3	33%				3	1	2				2	1	4	
5	BENNERMAN, D.	11:08		0/2	0%				1	1							1	1		
*7	ANGULO, LUCIO	30:25	12	3/5	60%	2/4	50%		4		4	1	1				4		8	
9	LUCAS, JAVIER																			
10	WEIGAND, AXEL																			
12	RODRIGUEZ, N.	04:49				0/1	0%		1		1						2		-2	
14	JUNYENT, ORIOL	10:10	4	2/5	40%				2	1	1	1					3	1	1	
*15	DE MIGUEL, I.	29:27	7	3/7	43%	0/1	0%	1/2	9	8	1	1	3				3	4	15	
*20	DIGBEU, ALAIN	18:00	4			1/1	100%	1/2							1		2	1	2	
31	JOHNSEN, B.	31:35	11	2/7	29%	1/3	33%	4/4	3	1	2	2	1		2	1	3	5	13	
*40	LEWIS, LARRY	23:23	7	2/6	33%	1/7	14%		6	4	2	2	1		2	1			7	
41	SUNDOV, BRUNO	17:00	13	5/10	50%	1/3	33%		3	2	1	1					2	3	10	
	Equipo								3	2	1								3	
Totales		200:00	65	19/44	43%	7/25	28%	6/8	32	19	13	12	8	8		5	2	22	16	61

Dor	NOMBRE	Tiempo	Pun tos	VISITANTE				Rebotes			Asi	Rec	Per	CT	Tapones		Mat	Faltas		VAL	
				TIROS DE 2	TIROS DE 3	TIR. LIBRES	Tot	Def	Ofe	Fav					Con	Co		Re			
5	KLEIN, JASON	05:30		0/1	0%						1										
*7	SAVANE, SITAPHA	36:32	14	6/10	60%			2/2	11	9	2	1	1	3		2	2	1	1	3	22
8	WINSTON, K.	26:19	5	1/5	20%	0/1	0%	3/3										1	2	-1	
10	BURGOS, RUBEN																				
*11	GUERRA, ROBERTO	21:41	7	1/3	33%	0/1	0%	5/6	1	1							1	1	3	6	
12	FOX, RICHARD	06:22	3	1/1	100%			1/1	1	1				2				1	1	2	
13	NORRIS, MARCUS	16:58	6	2/4	50%	0/1	0%	2/2	1	1		1		1			1	1	3		
*20	MORAN, JIM	26:30	13	3/5	60%	2/2	100%	1/2	2	2				2		1		4	3	8	
*22	MARTINEZ, G.	23:07	7	0/2	0%	1/2	50%	4/4	2	2		6	1				2	4	15		
25	BALDO, VICTOR	09:01				0/1	0%	0/4	4	3	1					1	1	2	-3		
30	SHAW, CASEY																				
*31	WILLIAMS, H.	28:00	15	5/5	100%	1/3	33%	2/2	10	7	3	1		3			4	3	20		
	Equipo								4	2	2									4	
Totales		200:00	70	19/36	53%	4/11	36%	20/26	36	28	8	10	2	15	1	2	5	2	16	22	76

Arbitros: MITJANA, GARCIA GONZALEZ, TERREROS / Resultados parciales: (15-16), (14-10), (13-22), (23-22)

Winterthur F.C. Barcelona - DKV Joventut

Dor	NOMBRE	Tiempo	Pun tos	LOCAL				Rebotes			Asi	Rec	Per	CT	Tapones		Mat	Faltas		VAL			
				TIROS DE 2	TIROS DE 3	TIR. LIBRES	Tot	Def	Ofe	Fav					Con	Co		Re					
5	BASILE, G.	24:34	17	0/1	0%	3/9	33%	8/8	2	2		2		2			4	5	13				
*7	FUCKA, GREGOR	27:30	5	2/8	25%	0/1	0%	1/2	8	4	4	4	1	2	1	1	1	1	3	10			
8	TRIAS, JORDI																						
*9	MARCONATO, D.	31:55	12	6/8	75%				3	2	1	2	1	1		1		3		13			
*10	WILLIAMS, S.	28:35	9	1/6	17%	2/5	40%	1/2				6	4	1	1		2	1	5	11			
*11	NAVARRO, J.C.	34:15	13	2/4	50%	2/6	33%	3/3	1	1		4	3	2	1			2	6	17			
*14	DE LA FUENTE, R.	11:49	5	1/2	50%	1/1	100%		1	1		1	1	1				1	1	5			
20	KAKIOUZIS, M.	20:35	4	2/3	67%	0/1	0%		2	2						1		3	1	1			
21	THORNTON,BOOTS	14:04	3	1/4	25%	0/1	0%	1/1	4	3	1	1	3	1			1	1	6				
32	SADA, VICTOR																						
33	GASOL, MARC																						
44	GRIMAU, ROGER	06:43	3			1/1	100%		2	1	1	1		2			1		3				
	Equipo								3	2	1			1						4			
Totales		200:00	71	15/36	42%	9/25	36%	14/16	26	18	8	21	15	13	3	2	4	1	17	21	83		

Dor	NOMBRE	Tiempo	Pun tos	VISITANTE				Rebotes			Asi	Rec	Per	CT	Tapones		Mat	Faltas		VAL				
				TIROS DE 2	TIROS DE 3	TIR. LIBRES	Tot	Def	Ofe	Fav					Con	Co		Re						
4	HUERTAS, M.	01:43	2	1/1	100%							3		2			1		3	21				
*5	FERNANDEZ, RUDY	26:19	11	3/5	60%	1/3	33%	2/2	6	6		7	2	6			1	4	4	9				
*6	BENNETT, ELMER	28:53	7	2/4	50%	1/4	25%		4	3	1							2	2	6				
9	VAZQUEZ, PACO	15:03	6			2/3	67%				1							2	2	6				
10	ARCHIBALD, R.	16:26	5	2/7	29%			1/1	7	5	2	1	1	3			1	1	2	6				
11	BARTON, LUBOS	22:37	4	2/5	40%	0/2	0%		3	2	1				1		1	2		6				
*15	MUMBRU, ALEX	26:16	11	4/7	57%	1/1	100%	0/2	2	1	1	1	1	2	2			4	2	6				
20	FLIS, DMITRY																							
*21	YOUNG, JESSE	17:50	8	4/7	57%				5	3	2	1		1	1		2	1		10				
25	ANAGONYE, AL	11:55	6	3/5	60%											1		3	1					
32	RUBIO, RICKY	09:24	2	1/2	50%				2	2				1	1	1	1	1	1	4				
*51	BETTS, ANDREW	23:34	14	6/8	75%			2/2	11	6	5			1	1		2	2	2	25				
	Equipo								1	1				1										
Totales		200:00	76	28/51	55%	5/13	38%	5/7	41	29	12	14	8	17	5	4	2	7	21	17	87			

Arbitros: ARTEAGA, ALZURIA, ROSADO / Resultados parciales: (22-24), (12-13), (15-12), (22-27)

Lagun Aro Bilbao Basket - Ricoh Manresa

Dor	NOMBRE	Tiempo	Pun tos	LOCAL			Rebotes			Asi	Rec	Per	CT	Tapones			Faltas		VAL			
				TIROS DE 2	TIROS DE 3	TIR. LIBRES	Tot	Def	Ofe					Fav	Con	Mat	Co	Re				
5	QUINTANA, RUBEN	03:27																				
7	MAJSTOROVIC, M.	13:07		0/1	0%			4	4									1	2			
*8	MONTAÑEZ, ROMAN	29:39	7	2/3	67%	1/4	25%	2	2			2	1	2				3	1	4		
10	KOLJEVIC, IVAN	15:14	11	1/3	33%	2/4	50%	3/4	75%	1	1							1	3	12		
13	CABEZA, F.	01:42	1	0/1	0%			1/2	50%	1		1						1	1			
*14	SALGADO, JAVIER	27:02	9	2/5	40%	1/2	50%	2/2	100%	1	1		5	1	1			3	4	12		
*15	WEIS, FREDERIC	30:52	17	8/11	73%			1/3	33%	12	7	5				2	3	3	3	26		
*20	SCOTT, RICHARD	23:42	17	7/9	78%	0/2	0%	3/3	100%	7	5	2	2	1	1			4	4	22		
30	BANIC, MARKO	20:23	13	6/10	60%			1/2	50%	2		2	1			1		4	2	8		
*33	PANKO, ANDY	34:52	18	6/9	67%	1/3	33%	3/4	75%	8	6	2	1		1	2		3	6	23		
	Equipo							1	1			1	1							1		
Totales		200:00	93	32/52	62%	5/15	33%	14/20	70%	39	26	13	14	5	7	4	2	1	3	23	24	110

Dor	NOMBRE	Tiempo	Pun tos	VISITANTE			Rebotes			Asi	Rec	Per	CT	Tapones			Faltas		VAL			
				TIROS DE 2	TIROS DE 3	TIR. LIBRES	Tot	Def	Ofe					Fav	Con	Mat	Co	Re				
*4	OLIVER, ALBERT	29:54	9	2/6	33%	1/2	50%	2/2	100%	1		1	4					4	2	6		
*5	MARTINEZ, RAFA	35:31	9	0/1	0%	2/4	50%	3/4	75%	1	1		2	1	1	1		3	6	11		
*6	BADER, MARTON	17:07	5	2/3	67%	0/2	0%	1/2	50%	2		2					1	2	1			
8	LAVIÑA, FERRAN																					
9	LLULL, SERGI	07:00	2	1/1	100%										1					2		
12	SANCHEZ, DIEGO	18:44	9	1/3	33%	2/5	40%	1/4	25%	7	4	3	1				1	1	3	10		
*13	RICCI, PHIL	28:42	12	3/6	50%	0/1	0%	6/6	100%	7	6	1	1			1		1	4	3	15	
14	RIU, EDUARD	00:14																				
16	RUBIO, GUILLEM	06:54						1	1									2		-2		
23	NAVARRO, DAVID																					
*33	MARAVIC, MARKO	28:51	10	1/5	20%	1/1	100%	5/6	83%	5	4	1	1	1		2		5	4	11		
45	WHITE, RODNEY	27:03	20	5/12	42%	2/4	50%	4/4	100%	4	4		3	2	2	1	2	1	3	4	17	
	Equipo							1	1											1		
Totales		200:00	76	15/37	41%	8/19	42%	22/28	79%	29	20	9	12	4	9	5	1	2	4	24	23	71

Arbitros: MARTIN BERTRAN, CONDE, PERUGA / Resultados parciales: (24-16), (26-22), (22-19), (21-19)

Alta Gestión Fuenlabrada - C.B. Granada

Dor	NOMBRE	Tiempo	Pun tos	LOCAL			Rebotes			Asi	Rec	Per	CT	Tapones			Faltas		VAL			
				TIROS DE 2	TIROS DE 3	TIR. LIBRES	Tot	Def	Ofe					Fav	Con	Mat	Co	Re				
*4	WILLIAMS, J.	14:48	2	1/3	33%	0/2	0%	2	2			1	1	1	1			3	2	15		
5	VITOLS, AIGARS	30:26	13	2/2	100%	2/4	50%	3/3	100%	1		1	3	1				1	4	7		
*6	STRONG, DANNY	18:19	5	2/4	50%	0/4	0%	1/1	100%	3	3		1	1		2		2	1	2		
8	GUARDIA, SALVA	19:29		0/3	0%	0/1	0%	7	4	3								2	1	2		
*9	WIDEMAN, TOM	26:23	13	6/11	55%			1/1	100%	10	3	7		1				3	3	18		
*10	LOPEZ, FERRAN	29:47	10	0/4	0%	3/6	50%	1/2	50%	2		2	6	1				2	2	11		
11	VEGA, JAVIER																					
12	GARCIA, JORGE	19:20	7	2/4	50%	1/5	20%	4	3	1			1	2	1		1	3	2	2		
*13	SOLANA, F.	21:58	18	3/4	75%	3/3	100%	3/3	100%	2	2		3	3	3			5	4	21		
21	BLANCO, SAUL	02:47	2	1/1	100%			1	1						1					3		
23	SANCHEZ, SERGIO	16:43	10	0/2	0%	0/1	0%	10/10	100%	1	1		5	1	1		1		6	18		
	Equipo							3	1	2								1		1		
Totales		200:00	80	17/38	45%	9/26	35%	19/20	95%	36	20	16	18	11	9	5	1	3	1	20	24	99

Dor	NOMBRE	Tiempo	Pun tos	VISITANTE			Rebotes			Asi	Rec	Per	CT	Tapones			Faltas		VAL			
				TIROS DE 2	TIROS DE 3	TIR. LIBRES	Tot	Def	Ofe					Fav	Con	Mat	Co	Re				
4	GUTIERREZ, J.	17:56	11	1/4	25%	2/2	100%	3/3	100%	5	5							4	1	11		
6	JASEN, J.																					
*7	OWENS, CHRIS	11:21		0/2	0%			1	1							1		3		-5		
*8	FERNANDEZ, J.	37:06	13	5/9	56%	0/1	0%	3/5	60%	6	5	1		1	1			3	4	13		
*9	SANMARTIN, C.	29:09	9			3/6	50%	1	1			2		2				1		6		
*10	GIANELLA, N.	36:16	16	2/5	40%	1/1	100%	9/9	100%	2	1	1	7		2			5	7	22		
*11	ORDIN, NACHO	33:21	12	2/3	67%	1/3	33%	5/6	83%	1	1				3			3	2	5		
12	PARAISO, J.A.																					
15	BORCHARDT, C.	08:11	1	0/1	0%			1/2	50%	2	2					1		2	1	1		
20	TUTT, RAYMOND	02:38						1	1													
22	GABINI, ROBERTO	24:02	15	4/6	67%	2/4	50%	1/2	50%	4	3	1	2	2				3	4	19		
55	SANCHEZ, G.																					
	Equipo							2	2											3		
Totales		200:00	77	14/30	47%	9/17	53%	22/27	81%	25	22	3	11	4	11		3	1		24	20	75

Arbitros: GARCIA ORTIZ, GUIRAO, PEREZ NIZ / Resultados parciales: (21-20), (15-13), (19-20), (25-24)

Llanera Menorca - TAU Cerámica

Dor	NOMBRE	Tiempo	Puntos	LOCAL			Rebotes			Asi	Rec	Per	CT	Tapones		Mat	Faltas		VAL		
				TIROS DE 2	TIROS DE 3	TIR. LIBRES	Tot	Def	Ofe					Fav	Con		Co	Re			
4	REYNES, P.	16:39	4	0/1	0%		4/4	100%	2	2							3	3	4		
5	YAÑEZ, NACHO	29:57	14	3/9	33%	2/2	100%	2/2	100%								3	4	10		
*7	MOSS, CHRIS	33:06	12	5/9	56%	0/1	0%	2/6	33%	11	6	5	1			1	2	4	15		
*8	MIGUEL, ALBERTO	18:05	2	1/3	33%	0/1	0%										3		-4		
9	KORNEGAY, CHUCK	11:13	3	1/2	50%		1/2	50%	2	2							2	2	2		
11	STIMAC, ANDREJ	06:39							1	1			1	1					1		
14	LLORENS, JORDI																				
17	SABATE, F.	05:47		0/1	0%											1		1	-1		
*19	STOJIC, MARIO	21:31	14	3/4	75%	2/3	67%	2/2	100%	2	2		4			1		2	19		
*35	ELEY, BUD	28:56	21	10/15	67%			1/1	100%	7	4	3				1	2	1	20		
*50	KRSTIC, V.	28:07	12	1/5	20%	2/4	50%	4/4	100%	8	7	1	4	3	3	1	3	2	18		
	Equipo									3	2	1							3		
Totales		200:00	82	24/49	49%	6/11	55%	16/21	76%	36	26	10	10	7	12	3	3	4	22	22	87

Dor	NOMBRE	Tiempo	Puntos	VISITANTE			Rebotes			Asi	Rec	Per	CT	Tapones		Mat	Faltas		VAL		
				TIROS DE 2	TIROS DE 3	TIR. LIBRES	Tot	Def	Ofe					Fav	Con		Co	Re			
*4	SCOLA, LUIS	26:17	13	5/7	71%	3/8	38%	10	3	7	2						4	8	19		
*5	PRIGIONI, PABLO	29:39	9	0/1	0%	2/5	40%	3	2	1	2	5					3	2	13		
*6	HANSEN, TRAVIS	25:53	14	3/5	60%	1/9	11%	5/6	83%	4	2	2	2	1		1	3	5	12		
9	VIDAL, SERGI	19:32	5	1/1	100%	1/5	20%	6	4	2	2	1					1	1	10		
10	UKIC, ROKO	13:14	10	2/5	40%	2/4	50%	1		1	2	1			1		2	1	7		
11	ERDOGAN, SERKAN	14:45		0/1	0%	0/3	0%										1		-5		
14	DROBNJAK, P.	04:39												1			1		-1		
15	GRIMAU, JORDI																				
*18	DAVID, KORNEL	22:39	13	4/10	40%	1/1	100%	2/2	100%	3	1	2					3	2	6		
21	SPLITTER, TIAGO	26:25	5	2/4	50%			1/2	50%	4	3	1	1	2	4	2	1	2	2	6	
*23	JACOBSEN, CASEY	16:57	6			2/5	40%	3	2	1					1		2	1	3		
	Equipo							4	3	1									4		
Totales		200:00	75	17/34	50%	9/32	28%	14/22	64%	38	20	18	11	10	13	2	4	3	22	22	74

Arbitros: MURGUI, PEREA, ARAÑA / Resultados parciales: (19-20), (24-18), (25-15), (14-22)

Real Madrid - Leche Río

Dor	NOMBRE	Tiempo	Puntos	LOCAL			Rebotes			Asi	Rec	Per	CT	Tapones		Mat	Faltas		VAL		
				TIROS DE 2	TIROS DE 3	TIR. LIBRES	Tot	Def	Ofe					Fav	Con		Co	Re			
*4	HAMILTON, V.	28:49	9	4/8	50%	1/2	50%	5	3	2	1			3			3	2	11		
*5	SONKO, MOUS	27:33	10	2/3	67%	1/4	25%	3/3	100%	1	1		2	3			3	4	13		
8	RAKOCEVIC, IGOR	21:52	18	3/6	50%	2/4	50%	6/8	75%				1	1	3	2	2	5	13		
*9	REYES, FELIPE	16:26	11	4/4	100%			3/3	100%	6	5	1	3		3		3	4	18		
13	GARCIA, HECTOR	03:41	5	2/2	100%			1/2	50%	2	1	1						1	8		
14	GONZALEZ, OSCAR																				
15	GELABALE, M.	19:37	3			1/1	100%	2	1	1	2	1	1				1	1	7		
16	HDEZ-SONSECA, E.	05:34	5	0/2	0%	1/1	100%	2/2	100%	3	2	1				1	1	1	7		
17	HERVELLE, AXEL	21:10	18	2/2	100%	4/5	80%	2/4	50%	4	3	1	1			1	2	3	20		
21	SINANOVIC, N.	03:08						3	2	1			2						1		
*22	BULLOCK, LOUIS	24:14	12	2/3	67%	1/4	25%	5/5	100%	1	1		4	3		1	1	3	17		
*33	TOMAS, MARKO	27:56	7	2/4	50%	1/3	33%	4	3	1	3	1	1	1		1	3	2	9		
	Equipo							3	1	2									4		
Totales		200:00	98	21/34	62%	11/22	50%	23/29	79%	34	23	11	17	11	12	5	4	1	19	26	128

Dor	NOMBRE	Tiempo	Puntos	VISITANTE			Rebotes			Asi	Rec	Per	CT	Tapones		Mat	Faltas		VAL			
				TIROS DE 2	TIROS DE 3	TIR. LIBRES	Tot	Def	Ofe					Fav	Con		Co	Re				
*4	RODRIGUEZ, JAVI	09:15	2	1/3	33%	0/1	0%	1	1								1	1				
5	URTASUN, TXEMI	16:02	4	2/3	67%	0/2	0%	1		1	1	1					2	1	1			
*8	OSTOJIC, DJURO	18:21	8	4/5	80%			1		1		3					2	1	3			
9	CARRARETTO, M.	24:44	10	2/5	40%	2/3	67%	1	1		2	2					4		3			
10	SARTORELLI, J.	17:11	2	0/2	0%	0/1	0%	2/2	100%	3	2	1					3	1	-1			
13	REYES, ALFONSO	19:13	1	0/1	0%			1/2	50%	2	2		1	1			2	1				
*14	ALZAMORA, ALF.	21:45		0/2	0%	0/2	0%	4	2	2	2		2				4	2	-3			
17	MCNAULL, JOE	19:26	4	2/7	29%			6	2	4	2		2			1	1	2	2			
*33	MICKEAL, PETE	30:14	16	1/7	14%	1/1	100%	7	4	3		1	4		1	2	4	9	15			
*44	BOGAVAC, N.	23:49	7	1/1	100%	1/4	25%	2/3	67%			2	1	2			2	3	5			
	Equipo							4	2	2									4			
Totales		200:00	54	13/36	36%	4/14	29%	16/23	70%	30	16	14	7	8	20		1	4	1	26	19	29

Arbitros: HIERREZUELO, REQUENA, CARDUS / Resultados parciales: (27-10), (22-19), (23-16), (26-9)

Fórum Valladolid - Pamesa Valencia

Dor	NOMBRE	Tiempo	Pun tos	LOCAL			Rebotes			Asi	Rec	Per	CT	Taponos		Mat	Faltas		VAL
				TIROS DE 2	TIROS DE 3	TIR. LIBRES	Tot	Def	Ofe					Fav	Con		Co	Re	
*4	RADULOVIC, N.	32:46	19	2/6 33%	3/8 38%	6/6 100%	3	3		5	3			1			2	7	21
6	NASARRE, JAVIER																		
7	QUINTERO, OMAR	13:46		0/3 0%											1		4	1	-7
9	SAN EMETERIO, F.	27:44	10	3/6 50%		4/4 100%	4	3	1	1							4	4	12
10	ALMEIDA, JOSE																		
11	REJON, G.	15:08		0/2 0%			5	4	1	2		2					2		1
12	GARCIA, J.P.																		
13	GOMEZ, MANU	11:41	4	1/2 50%		2/2 100%	2	1	1								3	3	5
*15	SANTOS, JOAO	20:22	5	1/2 50%	1/3 33%		5	4	1	1							2	1	7
*19	CORRALES, IVAN	26:21	2	1/2 50%	0/3 0%		2	2		2		3			1		1	1	-2
*21	HOPKINS, B.	31:34	15	6/7 86%		3/6 50%	4	1	3	1		3		1			5	4	13
*42	DAVIS, DEVIN	20:38	16	6/9 67%		4/4 100%	8	6	2	1		3	1				4	3	18
	Equipo						3	3											3
Totales		200:00	71	20/39 51%	4/14 29%	19/22 86%	36	27	9	7	6	14	1	2	2		27	24	71

Dor	NOMBRE	Tiempo	Pun tos	VISITANTE			Rebotes			Asi	Rec	Per	CT	Taponos		Mat	Faltas		VAL
				TIROS DE 2	TIROS DE 3	TIR. LIBRES	Tot	Def	Ofe					Fav	Con		Co	Re	
8	HARRINGTON, J.	22:29	11	2/2 100%	1/3 33%	4/8 50%				1	1	1					3	5	8
*10	STEPP, B.	18:15	2	1/2 50%	0/2 0%		1		1	1	3	2			1		2		-1
12	SKLAVOS, V.	28:45	13	0/2 0%	3/6 50%	4/8 50%	6	4	2	1	1	1					3	8	16
13	MIRALLES, A.	15:22	2	1/7 14%	0/1 0%		7	2	5	1					1		2	1	2
*14	AVDALOVIC, VULE	31:00	18	3/3 100%	2/4 50%	6/7 86%	4	2	2	3		1	2	1			1	4	25
15	LUENGO, VICTOR	04:33	3		1/1 100%		1	1											4
*21	DIKODIS, D.	25:00	14	5/11 45%	1/1 100%	1/3 33%	3	2	1	1		3					4	3	6
*22	YEBRA, OSCAR	19:58	6	0/2 0%	2/3 67%		1	1		2							3	1	4
*24	GARCES, RUBEN	10:53	2	1/3 33%			3	2	1			1					3		-1
41	TIMINSKAS, M.	23:45	4	0/3 0%	0/1 0%	4/4 100%	2	2			2	2					3	5	4
	Equipo						3	2	1										3
Totales		200:00	75	13/35 37%	10/22 45%	19/30 63%	31	18	13	10	7	11	2	2	2		24	27	70

Arbitros: DE LA MAZA, PEREZ PIZARRO, BULTO / Resultados parciales: (23-22), (12-13), (18-26), (18-14)



PROXIMAS JORNADAS

ACB

Jornada

16

LECHE RÍO - DKV JOVENTUT	Sábado	14-01-2006	18.30 h.	TVG
GRAN CANARIA - ADECCO ESTUDIANTES	Domingo	15-01-2006	11.30 h. (Ins)	TVC TM
C.B. GRANADA - CAJA SAN FERNANDO	Domingo	15-01-2006	12.30 h.	C2A
REAL MADRID - UNICAJA	Domingo	15-01-2006	19.00 h.	La2
AKASVAYU GIRONA - ETOSAALICANTE	Domingo	15-01-2006	19.00 h.	-
RICOH MANRESA - WINTERTHUR F.C. BARCELONA	Domingo	15-01-2006	12.30 h.	C33
FÓRUM VALLADOLID - LAGUN ARO BILBAO BASKET	Sábado	14-01-2006	19.00 h.	-
TAU CERÁMICA - ALTA GESTIÓN FUENLABRADA	Domingo	15-01-2006	19.00 h.	-
PAMESA VALENCIA - LLANERA MENORCA	Domingo	15-01-2006	12.30 h.	PT2 IB3

La2 TVE | C33 - Canal33 Catalunya | TM - Telemadrid | TVC - Televisión Canarias | C2A - Canal 2 Andalucía | PT2 - Punt 2 Valencia | IB3 - Illes Balears 3 | TVG - Televisión de Galicia

PRECEDENTES JORNADA 16	Precedentes del partido	Victorias locales (última)	Victorias visitantes (última)
LECHE RÍO - DKV JOVENTUT	21	5 (19/10/2002)	16 (21/04/2005)
GRAN CANARIA - ADECCO ESTUDIANTES	11	6 (14/10/2003)	5 (14/11/2004)
C.B. GRANADA - CAJA SAN FERNANDO	6	2 (03/03/2002)	4 (18/12/2004)
REAL MADRID - UNICAJA	22	18 (14/11/2004)	4 (18/01/2004)
AKASVAYU GIRONA - ETOSA ALICANTE	4	3 (13/03/2005)	1 (04/01/2004)
RICOH MANRESA - WINTERTHUR F.C. BARCELONA	30	9 (09/01/2005)	19 (15/02/2004)
FÓRUM VALLADOLID - LAGUN ARO BILBAO BASKET	1	0	1 (18/12/2004)
TAU CERÁMICA - ALTA GESTIÓN FUENLABRADA	7	6 (30/11/2003)	1 (10/01/1999)
PAMESA VALENCIA - LLANERA MENORCA	INEDITO	INEDITO	INEDITO

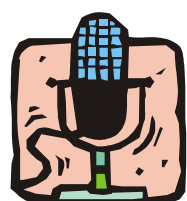
*Enfrentamiento Ricoh Manresa - Winterthur F.C. Barcelona: 2 empates



ZONA
ACB

Toda la actualidad ACB
cada lunes a las
20.30
(a las 19.30 en Catalunya)





Servicio de Radio ACB

Información (93) 417.24.04
RDSI (93) 254.02.65

Para recibir los cortes de voz en formato MP3 a través de correo electrónico contactar con : jcerda@liga-acb.es