

Noticias

ACB



AÑO XVII - 6 Febrero 2006. Departamento ACB Data
Internet : www.acb.com

Nº 577

TEMPORADA
2005-2006

JORNADA

19

I N D I C E

Jugador de la Jornada 19.....	2
Resultados y Clasificaciones	3
Topes y Dobles Figuras Jornada 19.....	4
Cuadro de resultados	5
Máximos anotadores	5
Clasificaciones Individuales	6-7
Series	8
Clasificaciones de Equipo.....	8-9
Fichas Partidos Jornada 19	10-14
Estadísticas Acumuladas	15-23
Precedentes y Próximas Jornadas	24

Carrefour

JUGADOR DE LA JORNADA 19

Curtis BORCHARDT (C.B. Granada)



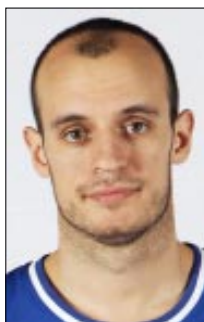
Curtis Borchardt ha protagonizado la actuación más destacada de la 19ª jornada al conseguir 22 puntos (8/13 de dos y 6/8 t.l.), capturar 12 rebotes, recuperar 2 balones, colocar 3 tapones y provocar 7 faltas personales, para una valoración total de 35 puntos. Para el jugador norteamericano ésta es su primera nominación como mejor **Jugador de la Jornada** en la ACB.

Curtis Alan Borchardt es un pivot de 2,10 m., nacido el 13/09/80 en Buffalo, New York. Formado en el Eastlake High School de Redmond (Washington), disputó su etapa universitaria en Stanford (segundo de la historia del centro en tapones), donde se proclamó campeón de la Pacific 10 en 2001. Elegido por Orlando Magic en el puesto 18 del draft de la NBA del 2002, siendo traspasados sus derechos a Utah Jazz, donde ha disputado las dos últimas campañas. La presente temporada la comenzó como jugador de los Boston Celtics, equipo con el que disputó la pretemporada, pero no llegó a debutar en competición oficial. El pasado mes de enero firmó por el CB Granada.

.....flashes.....flashes.....flashes.....flashes.....flashes.....

- El Gran Canaria Grupo Dunas retomó el camino del triunfo ante el Llanera Menorca en el mejor partido de la temporada de **Jim Moran**. 20 puntos y 28 de valoración fueron los números de su estadística.
- El Akasvayu Girona certificó su mejoría ganando al que, hasta ese momento, era el líder de la competición, el TAU Cerámica. El juego interior del conjunto catalán representado por **Roberto Dueñas** (12 puntos/9 rebotes) y **Germán Gabriel** (25+4), fue definitivo en el triunfo de su equipo.
- **Louis Bullock** retornó a la competición tras recuperarse de una lesión y se convirtió en pieza clave en el triunfo del Real Madrid ante el Fórum Valladolid. El estadounidense anotó 22 puntos, con 5 de 7 en triples.
- Gran partido el que se vivió en el Fernando Martín, donde Alta Gestión Fuenlabrada cayó derrotado ante el Winterthur FC Barcelona. **Michalis Kakiouzis**, con 19 puntos, 7 rebotes y 24 de valoración, fue el mejor hombre del partido.

Jugador Nacional de la Jornada Carlos JIMÉNEZ (Adecco Estudiantes)



La nominación reservada para los jugadores formados en nuestro país ha sido esta jornada para **Carlos Jiménez**. El alero del Adecco Estudiantes logró 11 puntos (0/1 T.3, 1/2 T.2., 9/10 T.L.), capturó 12 rebotes, dio 8 asistencias y provocó 7 faltas personales, para lograr un total de 31 p.v.

(1) p.v. = Puntos de Valoración.

Fórmula= +[Puntos+Reb.+Asist.+Rec.+FP rec.+Tap.] - [T. fallados+Pérd.+Tap. Rec.+FP]

VALORACIONES PARA LA JORNADA 19

JUGADOR	VAL	Pts.	Reb.	Asi.	Rec.	Per.	FPe.	FPPr.	Tap.	TaR	T3p.	T2p.	T1p.
BORCHARDT, C.	35	22	12	0	2	1	1	7	3	2	0/0	8/13	6/8
JIMÉNEZ, CARLOS	31	11	12	8	0	1	3	7	0	0	0/1	1/2	9/10
BOGAVAC, N.	31	25	5	3	2	1	4	8	0	0	5/10	0/2	10/10
SCOLA, LUIS	28	22	7	3	1	1	4	5	0	0	0/0	8/12	6/7
MORAN, JIM	28	20	1	1	2	0	0	4	1	0	3/4	3/3	5/5
ROE, LOU	27	20	8	1	0	2	5	8	1	0	0/1	8/9	4/6
GABRIEL, GERMÁN	26	25	4	1	3	4	3	6	0	0	5/7	4/7	2/3
BULLOCK, LOUIS	25	22	6	3	1	2	3	4	0	1	5/7	1/4	5/5
SAVANE, SITAPHA	25	18	7	2	0	1	4	2	2	0	0/0	8/9	2/2
KAKIOUZIS, M.	24	19	7	1	3	2	1	2	0	0	0/3	8/10	3/3
RICCI, PHIL	22	16	5	2	0	1	1	3	2	0	1/2	5/7	3/4
MOSS, CHRIS	22	17	6	0	1	1	0	5	1	0	0/1	6/10	5/7
GARBAJOSA, J.	21	12	9	4	1	1	2	5	1	0	2/8	1/3	4/4
DUEÑAS, ROBERTO	21	12	9	0	1	1	2	5	1	0	0/0	4/8	4/4

RANKING
ACB



	Total	Par	Media
1 MICKEAL, PETE	407	19	21,4
2 SCOLA, LUIS	401	19	21,1
3 ROE, LOU	377	18	20,9
4 JIMÉNEZ, CARLOS	310	16	19,4
5 GARBAJOSA, J.	360	19	18,9
6 NAVARRO, J.C.	297	16	18,6
7 HOPKINS, B.	343	19	18,1
8 FERNÁNDEZ, RUDY	324	19	17,1
9 SAVANE, SITAPHA	319	19	16,8
10 BROWN, MARCUS	309	19	16,3
11 AVDALOVIC, VULE	301	19	15,8
12 BENNETT, ELMER	248	16	15,5
13 BULLOCK, LOUIS	271	18	15,1
14 REYES, FELIPE	276	19	14,5
15 MCDONALD, W.	271	19	14,3
16 PRIGIONI, PABLO	256	18	14,2
17 JASEN, HERNÁN	270	19	14,2
18 RADULOVIC, N.	256	19	13,5
19 LEWIS, LARRY	242	18	13,4
20 KAKIOUZIS, M.	255	19	13,4
21 WILLIAMS, S.	224	17	13,2
22 OLIVER, ALBERT	248	19	13,1
23 MARCONATO, D.	248	19	13,1
24 WEIS, FREDERIC	247	19	13,0
25 PANKO, ANDY	242	19	12,7
26 YÁÑEZ, NACHO	239	19	12,6
27 ELEY, BUD	233	19	12,3
28 SLANINA, D.	233	19	12,3
29 WILLIAMS, H.	232	19	12,2
30 RICCI, PHIL	232	19	12,2
31 VÁZQUEZ, FRAN	228	19	12,0
32 BOGAVAC, N.	180	15	12,0
33 RAKOCEVIC, IGOR	154	13	11,8
34 SOLANA, F.	225	19	11,8
35 NORRIS, MARCUS	223	19	11,7
36 GUARDIA, SALVA	222	19	11,7
37 SANTIAGO, D.	209	18	11,6
38 SALGADO, JAVIER	220	19	11,6
39 DIKOUDIS, D.	219	19	11,5
40 WIDEMAN, TOM	218	19	11,5
41 THOMPSON, KEVIN	218	19	11,5
42 FERNÁNDEZ, J.	215	19	11,3
43 THORNTON,BOOTS	192	17	11,3
44 DAVIS, DEVIN	145	13	11,2
45 SÁNCHEZ, SERGIO	209	19	11,0
46 TIMINSKAS, M.	204	19	10,7
47 LÓPEZ, RAÚL	202	19	10,6
48 HERRMANN, W.	136	13	10,5
49 GIANELLA, N.	184	18	10,2
50 LAVIÑA, FERRAN	183	18	10,2

ACB 2005/2006 - Resultados y Clasificación



MEMORIA DE ALTAS Y BAJAS

- Con fecha 30/01/2006 Fórum Valladolid da de baja en la plantilla a **Omar Quintero**.
- Con fecha 30/01/2006 Lagun Aro Bilbao Basket da de baja en la plantilla a **Rubén Quintana**.
- Con fecha 31/01/2006 Gran Canaria Grupo Dunas da de baja en la plantilla a **Richard Fox**.
- Con fecha 03/02/2006 Unicaja da de alta en la plantilla a **Sandro Nicevic**.

DEBUTANTES EN LAACB

- Con fecha 05/02/2006 debuta **Sandro Nicevic** (Unicaja).

ASISTENCIA DE PUBLICO

JORNADA 19 (media 5.990)

Gran Canaria Dunas - Llanera Menorca	4.075
Akasvayu Girona - TAU Cerámica	5.521
Caja San Fernando - Etosa Alicante	6.100
Alta Gestión Fuenlabrada - Winterthur FCB	5.100
C.B. Granada - Lagun Aro Bilbao Basket	6.310
Adecco Estudiantes - Leche Río	8.000
Ricoh Manresa - DKV Joventut	5.000
Fórum Valladolid - Real Madrid	6.300
Pamesa Valencia - Unicaja	7.500
	<u>53.906</u>

RESULTADOS JORNADA 19

(4 y 5 Febrero 2006)

GRAN CANARIA DUNAS - LLANERA MENORCA	(97-77)
AKASVAYU GIRONA - TAU CERÁMICA	(87-83)
CAJA SAN FERNANDO - ETOSA ALICANTE	(93-62)
ALTA GESTIÓN FUENLABRADA - WINTERTHUR FCB	(82-87)
C.B. GRANADA - LAGUN ARO BILBAO BASKET	(73-66)
ADECCO ESTUDIANTES - LECHE RÍO	(87-81)
RICOH MANRESA - DKV JOVENTUT	(79-75)
FÓRUM VALLADOLID - REAL MADRID	(72-90)
PAMESA VALENCIA - UNICAJA	(67-82)

CLASIFICACION ACB 2005-2006

PO	EQUIPOS	PARTIDOS			TANTOS	
		JUG	GAN	PER	FAVO	CONT
1	WINTERTHUR F.C. BARCELONA	19	14	5	1595	1431
2	TAU CERÁMICA	19	13	6	1617	1461
3	UNICAJA	19	13	6	1576	1436
4	GRAN CANARIA GRUPO DUNAS	19	12	7	1431	1367
5	AKASVAYU GIRONA	19	12	7	1546	1521
6	PAMESA VALENCIA	19	12	7	1480	1466
7	DKV JOVENTUT	19	11	8	1553	1473
8	ALTA GESTIÓN FUENLABRADA	19	11	8	1456	1472
9	REAL MADRID	19	10	9	1452	1347
10	ADECCO ESTUDIANTES	19	9	10	1548	1603
11	C.B. GRANADA	19	8	11	1411	1507
12	LAGUN ARO BILBAO BASKET	19	8	11	1390	1446
13	LLANERA MENORCA	19	7	12	1408	1497
14	CAJA SAN FERNANDO	19	7	12	1463	1567
15	FÓRUM VALLADOLID	19	6	13	1481	1536
16	ETOSA ALICANTE	19	6	13	1402	1479
17	RICOH MANRESA	19	6	13	1424	1520
18	LECHE RÍO	19	6	13	1461	1565



SERVICIO DE ESTADISTICAS ACB

TOPES DE LA LIGA

TOPES	JORNADA 19	LOS MEJORES DE LA TEMPORADA
TOPES DE EQUIPO		
MEJOR ATAQUE	GRAN CANARIA GRUPO DUNAS (97)	UNICAJA (115 - 10ª J)
MEJOR DEFENSA	CAJA SAN FERNANDO (62)	REAL MADRID (48 - 05ª J)
VICTORIA CON MENOS PUNTOS	C.B. GRANADA (73)	ALTA GESTION FUENLAB. (60 - 05ª J)
DERROTA CON MAS PUNTOS	TAU CERAMICA (83)	WINTERTHUR FCB (104 - 10ª J)
CANASTAS DE DOS	WINTERTHUR FC BARCELONA (28)	TAU CERAMICA (36 - 02ª J)
CANASTAS TRIPLES	ALTA GESTION FUENLABRADA (13)	LLANERA MENORCA (15 - 01ª J)
		AKASVAYU GIRONA (15 - 04ª J y 17ª J)
		UNICAJA (15 - 10ª J)
		ALTA GESTION FUENLAB. (15 - 11ª J)
TIROS LIBRES	AKASVAYU GIRONA (26)	ADECCO ESTUDIANTES (36 - 11ª J)
		AKASVAYU GIRONA (36 - 17ª J)
REBOTES	AKASVAYU GIRONA (43)	ADECCO ESTUDIANTES (54 - 04ª J)
	CAJA SAN FERNANDO (43)	
ASISTENCIAS	WINTERTHUR FC BARCELONA (23)	AKASVAYU GIRONA (26 - 05ª J)
VALORACION	GRAN CANARIA DUNAS (108)	UNICAJA (139 - 10ª J)
	CAJA SAN FERNANDO (108)	
TOPES INDIVIDUALES		
PUNTOS	BOGAVAC, NEBOJSA (25)	McDONALD, WILL (37 - 17ª J)
	GABRIEL, GERMAN (25)	
CANASTAS DE DOS	McDONALD, WILL (11)	McDONALD, WILL (16 - 17ª J)
CANASTAS TRIPLES	GABRIEL, GERMAN (5)	MIGUEL, ALBERTO (7 - 01ª J)
	BOGAVAC, NEBOJSA (5)	NAVARRO, J.C. (7 - 05ª J)
	BULLOCK, LOUIS (5)	MYERS, TERRELL (7 - 17ª J)
TIROS LIBRES	BOGAVAC, NEBOJSA (10)	NAVARRO, J.C. (20 - 06ª J)
REBOTES	DIKOUNDIS, DIMOS (13)	GARCES, RUBEN (16 - 03ª J)
		WEIS, FREDERIC (16 - 09ª J)
ASISTENCIAS	WILLIAMS, S. (8)	MARCO, CARLES (12 - 08ª J)
	JIMENEZ, CARLOS (8)	
	OLIVER, ALBERT (8)	
VALORACION	BORCHARDT, CURTIS (35)	McDONALD, WILL (46 - 17ª J)

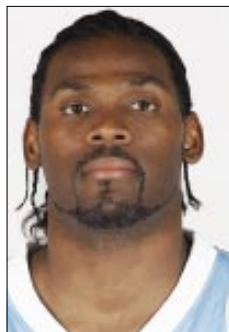
DOBLES FIGURAS

DOBLES F. POR EQUIPOS	2005/2006	Jorn. 19	CLASIFICACION GENERAL	D.F.
	78	4	MOSS, CHRIS (Llanera Menorca)	5
LLANERA MENORCA	9		WEIS, FREDERIC (Lagun Aro Bilbao Basket)	5
PAMESA VALENCIA	8	1	HOPKINS, BERNARD (Fórum Valladolid)	3
LECHE RIO	6		WIDEMAN, TOM (Alta Gestión Fuenlabrada)	3
C.B. GRANADA	6	1	MICKEAL, PETE (Leche Río)	3
LAGUN ARO BILBAO BASKET	5		FERNANDEZ, JESUS (C.B. Granada)	3
ADECCO ESTUDIANTES	5	1	SCOLA, LUIS (TAU Cerámica)	3
CAJA SAN FERNANDO	5		MIRALLES, ALBERT (Pamesa Valencia)	3
FORUM VALLADOLID	4		DIKOUNDIS, DIMOS (Pamesa Valencia)	3
DKV JOVENTUT	4		BRAMLETT, A.J. (Caja San Fernando)	2
ALTA GESTION FUENLABRADA	4		ELEY, BUD (Llanera Menorca)	2
GRAN CANARIA	4		RICCI, PHIL (Rico Manresa)	2
RICOH MANRESA	4	1	GARCES, RUBEN (Pamesa Valencia)	2
ETOSA ALICANTE	3		MARCONATO, D. (Winterthur FC Barcelona)	2
TAU CERAMICA	3		McNAULL, JOE (Leche Río)	2
REAL MADRID	3		WILLIAMS, HARPER (Gran Canaria)	2
WINTERTHUR F.C. BARCELONA	3		SAVANE, SITAPHA (Gran Canaria)	2
AKASVAYU GIRONA	2		DE MIGUEL, IÑAKI (Etosa Alicante)	2
UNICAJA			McDONALD, WILL (Adecco Estudiantes)	2

DOBLES FIGURAS JORNADA 19ª	PUNTOS	REBOTES	ASIST.	REC.
BORCHARDT, CURTIS (C.B. Granada)	22	12		
JIMÉNEZ, CARLOS (Adecco Estudiantes)	11	12		
WHITE, RODNEY (Rico Manresa)	20	11		
DIKOUNDIS, DIMOS (Pamesa Valencia)	13	13		

SERVICIO DE ESTADISTICAS ACB

MAXIMO ANOTADOR



	PTS	Par	Media				
1 MICKEAL, PETE	381	19	20,1	26 HERRMANN, W.	152	13	11,7
2 ROE, LOU	353	18	19,6	27 SCOTT, RICHARD	222	19	11,7
3 NAVARRO, J.C.	287	16	17,9	28 JIMÉNEZ, CARLOS	186	16	11,6
4 SCOLA, LUIS	334	19	17,6	29 ELEY, BUD	220	19	11,6
5 BULLOCK, LOUIS	316	18	17,6	30 FERNÁNDEZ, J.	217	19	11,4
6 BROWN, MARCUS	319	19	16,8	31 GABINI, ROBERTO	216	19	11,4
7 MCDONALD, W.	301	19	15,8	32 LAVIÑA, FERRAN	203	18	11,3
8 RAKOCEVIC, IGOR	203	13	15,6	33 DIGBEU, ALAIN	214	19	11,3
9 HOPKINS, B.	278	19	14,6	34 DAVIS, DEVIN	146	13	11,2
10 SLANINA, D.	274	19	14,4	35 LEWIS, LARRY	201	18	11,2
11 FERNÁNDEZ, RUDY	264	19	13,9	36 OLIVER, ALBERT	208	19	10,9
12 JASEN, HERNÁN	263	19	13,8	37 ERDOGAN, SERKAN	186	17	10,9
13 GARBAJOSA, J.	259	19	13,6	38 JOHNSEN, B.	174	16	10,9
14 BENNETT, ELMER	214	16	13,4	39 ITURBE, IKER	194	18	10,8
15 BOGAVAC, N.	197	15	13,1	40 YÁÑEZ, NACHO	201	19	10,6
16 KAKIOUZIS, M.	248	19	13,1	41 RODRÍGUEZ, B.	200	19	10,5
17 SAVANE, SITAPHA	248	19	13,1	42 SOLANA, F.	199	19	10,5
18 DIKODIS, D.	243	19	12,8	43 CORRALES, IVÁN	198	19	10,4
19 PANKO, ANDY	243	19	12,8	44 LÓPEZ, RAÚL	198	19	10,4
20 RADULOVIC, N.	243	19	12,8	45 THORNTON,BOOTSY	176	17	10,4
21 NORRIS, MARCUS	238	19	12,5	46 REYES, FELIPE	196	19	10,3
22 MYERS, TERRELL	237	19	12,5	47 SALGADO, JAVIER	195	19	10,3
23 RICCI, PHIL	232	19	12,2	48 HANSEN, TRAVIS	173	17	10,2
24 WILLIAMS, S.	204	17	12,0	49 SANTIAGO, D.	183	18	10,2
25 AVDALOVIC, VULE	226	19	11,9	50 GUARDIA, SALVA	192	19	10,1



	Adecco Estudiantes	Akasvayu Girona	Alta Gestión Fuenlabrada	Caja San Fernando	C.B. Granada	DKV Joventut	Etosa Alicante	Fórum Valladolid	Gran Canaria Grupo Dunas	Lagun Aro Bilbao Basket	Leche Río	Llanera Menorca	Pamesa Valencia	Real Madrid	Ricoh Manresa	TAU Cerámica	Unicaja	Winterthur F.C. Barcelona
Adecco Estudiantes	88-96				88-66	93-82	81-74				87-81	90-86	76-65			75-81	100-98	82-91
Akasvayu Girona		76-75	74-85				66-82		91-80	85-74			73-82	78-74	81-77	87-83		
Alta Gestión Fuenlabrada	104-97		81-97	80-77			71-82	82-72			85-60	71-67		78-63	82-66			82-87
Caja San Fernando	86-80						93-62	82-91		74-81		106-102	85-91	63-81		67-100	61-76	
C.B. Granada		63-97		72-76		72-82				73-66	79-81			83-71	69-61	76-93	63-84	87-85
DKV Joventut		82-90	84-86	87-64				90-76				86-64		68-73	89-68	78-83	97-87	
Etosa Alicante				91-80	70-78	69-80		93-75	65-70	72-77				77-73	77-55		70-83	61-85
Fórum Valladolid	97-84	91-75	79-89		73-74					73-66			71-75	72-90	85-89	90-100		66-73
Gran Canaria Grupo Dunas	60-68	71-90	56-60	83-63	85-64	66-77		69-64		85-64	73-69	97-77						
Lagun Aro Bilbao Basket	70-77		61-76	84-72	89-98	70-75						86-61			93-76	92-78	73-61	
Leche Río	81-73	84-92		77-70	84-78	74-76	88-80	88-89		70-74					93-98			95-96
Llanera Menorca		69-89			62-58		69-63	70-74	68-75		77-64			71-84		82-75		82-70
Pamesa Valencia			78-59		80-81	100-93	71-70		73-86	70-65	74-62	80-87			81-87		67-82	
Real Madrid	79-61							70-67	74-78	89-48	98-54	76-64	80-81				77-86	72-73
Ricoh Manresa	106-82			71-77		79-75			64-67			70-76	77-78	65-71			85-76	77-90
TAU Cerámica		90-68	102-75			88-76	92-84		71-78		92-79		81-91	80-57	78-53			74-66
Unicaja		81-71	91-66				92-60	77-76	78-72			83-74	65-67			87-76		
Winterthur F.C. Barcelona	100-66	90-67	77-54	83-62		71-76			87-80	81-57			86-76				104-115	

SERVICIO DE ESTADISTICAS ACB

ESTADISTICAS INDIVIDUALES

<< MINUTOS JUGADOS >>

	TOT	Par	Media
ROE, LOU	617:11	18	34:17
MICKEAL, PETE	642:59	19	33:50
GARBAJOSA, J.	637:16	19	33:32
JIMÉNEZ, CARLOS	507:37	16	31:44
BULLOCK, LOUIS	556:48	18	30:56
FERNÁNDEZ, J.	580:19	19	30:33
NAVARRO, J.C.	484:25	16	30:17
SAVANE, SITAPHA	568:24	19	29:55
SLANINA, D.	566:26	19	29:49
WILLIAMS, S.	505:52	17	29:45
OLIVER, ALBERT	562:08	19	29:35
HOPKINS, B.	560:33	19	29:30
DIGBEU, ALAIN	559:08	19	29:26
WEIS, FREDERIC	557:48	19	29:21
CORRALES, IVÁN	557:14	19	29:20

<< MATES >>

	TOT	Par	Media
VÁZQUEZ, FRAN	24	19	1,26
MCDONALD, W.	23	19	1,21
ROE, LOU	20	18	1,11
HANSEN, TRAVIS	15	17	0,88
SANTIAGO, D.	15	18	0,83
WEIS, FREDERIC	15	19	0,79
FERNÁNDEZ, RUDY	15	19	0,79
RICCI, PHIL	15	19	0,79
ANAGONYE, AL	11	14	0,79
SPLITTER, TIAGO	12	17	0,71
JOHNSEN, B.	11	16	0,69
BUENO, ANTONIO	11	18	0,61
MICKEAL, PETE	11	19	0,58
MIRALLES, A.	10	19	0,53
DAVID, KORNEL	9	19	0,47

<< REBOTES DEFENSIVOS >>

	TOT	Par	Media
GARBAJOSA, J.	108	19	5,68
ROE, LOU	96	18	5,33
JIMÉNEZ, CARLOS	83	16	5,19
WILLIAMS, H.	92	19	4,84
REYES, FELIPE	91	19	4,79
MARCONATO, D.	91	19	4,79
WEIS, FREDERIC	86	19	4,53
MICKEAL, PETE	86	19	4,53
DAVIS, DEVIN	57	13	4,38
FERNÁNDEZ, J.	82	19	4,32
JASEN, HERNÁN	82	19	4,32
ELEY, BUD	79	19	4,16
SAVANE, SITAPHA	79	19	4,16
LEWIS, LARRY	71	18	3,94
DIKOUDIS, D.	74	19	3,89

<< REBOTES OFENSIVOS >>

	TOT	Par	Media
WEIS, FREDERIC	70	19	3,68
THOMPSON, KEVIN	55	19	2,89
BRAMLETT, A.J.	46	16	2,88
SCOLA, LUIS	53	19	2,79
HAMILTON, V.	51	19	2,68
WIDEMAN, TOM	50	19	2,63
FERNÁNDEZ, J.	49	19	2,58
MICKEAL, PETE	49	19	2,58
MCDONALD, W.	48	19	2,53
GUARDIA, SALVA	48	19	2,53
HERVELLE, AXEL	35	15	2,33
REYES, FELIPE	43	19	2,26
BETTS, ANDREW	42	19	2,21
MCNAULL, JOE	42	19	2,21
HOPKINS, B.	39	19	2,05

<< TOTAL REBOTES >>

	Def	Ofe	TOT	Par	Media
WEIS, FREDERIC	86	70	156	19	8,21
JIMÉNEZ, CARLOS	83	32	115	16	7,19
MICKEAL, PETE	86	49	135	19	7,11
REYES, FELIPE	91	43	134	19	7,05
FERNÁNDEZ, J.	82	49	131	19	6,89
WILLIAMS, H.	92	36	128	19	6,74
ROE, LOU	96	24	120	18	6,67
GARBAJOSA, J.	108	18	126	19	6,63
MARCONATO, D.	91	32	123	19	6,47
WIDEMAN, TOM	71	50	121	19	6,37
SCOLA, LUIS	67	53	120	19	6,32
BRAMLETT, A.J.	55	46	101	16	6,31
ELEY, BUD	79	38	117	19	6,16
JASEN, HERNÁN	82	35	117	19	6,16
SAVANE, SITAPHA	79	36	115	19	6,05

<< REBOTEADORES ESPAÑOLES >>

	Def	Ofe	TOT	Par	Media
JIMÉNEZ, CARLOS	83	32	115	16	7,19
REYES, FELIPE	91	43	134	19	7,05
FERNÁNDEZ, J.	82	49	131	19	6,89
GARBAJOSA, J.	108	18	126	19	6,63
GUARDIA, SALVA	63	48	111	19	5,84
DE MIGUEL, I.	64	27	91	17	5,35
VÁZQUEZ, FRAN	70	24	94	19	4,95
MIRALLES, A.	57	35	92	19	4,84
ALZAMORA, ALF.	54	26	80	19	4,21
OLIVER, ALBERT	49	27	76	19	4,00
YÁÑEZ, NACHO	58	17	75	19	3,95
RUBIO, GUILLEM	40	33	73	19	3,84
FERNÁNDEZ, RUDY	53	18	71	19	3,74
GABRIEL, GERMÁN	59	11	70	19	3,68
DUEÑAS, ROBERTO	30	17	47	13	3,62

<< ANOTADORES ESPAÑOLES >>

	PTS	Par	Media
NAVARRO, J.C.	287	16	17,9
FERNÁNDEZ, RUDY	264	19	13,9
GARBAJOSA, J.	259	19	13,6
JIMÉNEZ, CARLOS	186	16	11,6
FERNÁNDEZ, J.	217	19	11,4
LAVIÑA, FERRAN	203	18	11,3
OLIVER, ALBERT	208	19	10,9
ITURBE, IKER	194	18	10,8
YÁÑEZ, NACHO	201	19	10,6
RODRÍGUEZ, B.	200	19	10,5
SOLANA, F.	199	19	10,5
LÓPEZ, RAÚL	198	19	10,4
CORRALES, IVÁN	198	19	10,4
REYES, FELIPE	196	19	10,3
SALGADO, JAVIER	195	19	10,3

<< ASISTENCIAS >>

	TOT	Par	Media
PRIGIONI, PABLO	119	18	6,61
BENNETT, ELMER	84	16	5,25
WILLIAMS, S.	83	17	4,88
OLIVER, ALBERT	80	19	4,21
AVDALOVIC, VULE	76	19	4,00
MARCO, CARLES	74	19	3,89
SÁNCHEZ, PEPE	66	18	3,67
NAVARRO, J.C.	58	16	3,63
RODRÍGUEZ, S.	68	19	3,58
SALGADO, JAVIER	63	19	3,32
GIANELLA, N.	59	18	3,28
CORRALES, IVÁN	62	19	3,26
AZOFRA, NACHO	56	18	3,11
SOLANA, F.	59	19	3,11
GOMIS, JOSEPH	43	15	2,87



SERVICIO DE ESTADISTICAS ACB

<< TIROS LIBRES >>

	D1/I1	Par	Media	%
MICKEAL, PETE	144/173	19	7,58	83,24 %
JIMÉNEZ, CARLOS	78/101	16	4,88	77,23 %
BROWN, MARCUS	85/99	19	4,47	85,86 %
BULLOCK, LOUIS	77/86	18	4,28	89,53 %
FERNÁNDEZ, RUDY	80/93	19	4,21	86,02 %
NAVARRO, J.C.	64/69	16	4,00	92,75 %
JASEN, HERNÁN	71/101	19	3,74	70,30 %
ROE, LOU	67/89	18	3,72	75,28 %
BOGAVAC, N.	55/61	15	3,67	90,16 %
SAVANE, SITAPHA	66/95	19	3,47	69,47 %
GARBAJOSA, J.	65/76	19	3,42	85,53 %
SÁNCHEZ, SERGIO	65/77	19	3,42	84,42 %
RADULOVIC, N.	64/75	19	3,37	85,33 %
AVDALOVIC, VULE	64/76	19	3,37	84,21 %
DE MIGUEL, I.	57/77	17	3,35	74,03 %

<< % TIROS LIBRES >>

	CON	INT	%
NAVARRO, J.C.	64	69	92,75 %
KOLJEVIC, IVAN	29	32	90,63 %
SOLANA, F.	55	61	90,16 %
BOGAVAC, N.	55	61	90,16 %
CORRALES, IVÁN	36	40	90,00 %
BULLOCK, LOUIS	77	86	89,53 %
ANGULO, LUCIO	34	38	89,47 %
ORDIN, NACHO	30	34	88,24 %
MONTAÑEZ, ROMÁN	40	46	86,96 %
WILLIAMS, S.	32	37	86,49 %
PANKO, ANDY	38	44	86,36 %
SLANINA, D.	56	65	86,15 %
FERNÁNDEZ, RUDY	80	93	86,02 %
BROWN, MARCUS	85	99	85,86 %
MCDONALD, A.	36	42	85,71 %

<< RECUPERACIONES >>

	TOT	Par	Media
PRIGIONI, PABLO	48	18	2,67
FERNÁNDEZ, RUDY	37	19	1,95
LEWIS, LARRY	35	18	1,94
JASEN, HERNÁN	34	19	1,79
GABINI, ROBERTO	32	19	1,68
AVDALOVIC, VULE	32	19	1,68
GARBAJOSA, J.	31	19	1,63
SOLANA, F.	30	19	1,58
JIMÉNEZ, CARLOS	23	16	1,44
ELEY, BUD	27	19	1,42
REYES, FELIPE	27	19	1,42
ROE, LOU	25	18	1,39
RODRÍGUEZ, S.	26	19	1,37
BULLOCK, LOUIS	24	18	1,33
NORRIS, MARCUS	25	19	1,32

<< PERDIDAS >>

	TOT	Par	Media
MICKEAL, PETE	56	19	2,95
RAKOCEVIC, IGOR	38	13	2,92
NORRIS, MARCUS	53	19	2,79
ROE, LOU	50	18	2,78
PRIGIONI, PABLO	49	18	2,72
BENNETT, ELMER	43	16	2,69
RODRÍGUEZ, S.	51	19	2,68
MCDONALD, W.	49	19	2,58
GABINI, ROBERTO	47	19	2,47
SCOTT, RICHARD	47	19	2,47
SOLANA, F.	46	19	2,42
MCDONALD, A.	41	18	2,28
SANTIAGO, D.	41	18	2,28
DIKOUDIS, D.	43	19	2,26
GRANT, TYRONE	29	13	2,23

<< TIROS DE 2 PUNTOS >>

	D2/I2	Par	Media	%
SCOLA, LUIS	138/209	19	7,26	66,03 %
ROE, LOU	110/200	18	6,11	55,00 %
MCDONALD, W.	115/211	19	6,05	54,50 %
MICKEAL, PETE	111/230	19	5,84	48,26 %
HOPKINS, B.	109/172	19	5,74	63,37 %
DIKOUDIS, D.	96/172	19	5,05	55,81 %
ELEY, BUD	94/171	19	4,95	54,97 %
SAVANE, SITAPHA	91/164	19	4,79	55,49 %
RICCI, PHIL	84/152	19	4,42	55,26 %
DAVIS, DEVIN	57/107	13	4,38	53,27 %
SCOTT, RICHARD	79/163	19	4,16	48,47 %
FERNÁNDEZ, J.	78/165	19	4,11	47,27 %
KAKIOUZIS, M.	76/107	19	4,00	71,03 %
REYES, FELIPE	75/143	19	3,95	52,45 %
LEWIS, LARRY	70/141	18	3,89	49,65 %

<< % TIROS DE 2 PUNTOS >>

	CON	INT	%
KAKIOUZIS, M.	76	107	71,03 %
CABEZAS, CARLOS	38	55	69,09 %
RODRÍGUEZ, B.	50	74	67,57 %
SCOLA, LUIS	138	209	66,03 %
SLANINA, D.	61	93	65,59 %
HOPKINS, B.	109	172	63,37 %
MARCONATO, D.	62	100	62,00 %
WEIS, FREDERIC	65	106	61,32 %
THORNTON,BOOTSYS	50	82	60,98 %
JUNYENT, ORIOL	56	92	60,87 %
SPLITTER, TIAGO	57	94	60,64 %
BROWN, MARCUS	69	116	59,48 %
LÓPEZ, RAÚL	45	76	59,21 %
AVDALOVIC, VULE	39	66	59,09 %
BUENO, ANTONIO	66	113	58,41 %

<< TAPONES EFECTUADOS >>

	TOT	Par	Media
WEIS, FREDERIC	34	19	1,79
OWENS, CHRIS	24	16	1,50
SAVANE, SITAPHA	28	19	1,47
HAMILTON, V.	26	19	1,37
SANTIAGO, D.	23	18	1,28
VÁZQUEZ, FRAN	24	19	1,26
PATTERSON, A.	17	14	1,21
SPLITTER, TIAGO	20	17	1,18
MCDONALD, W.	21	19	1,11
RICCI, PHIL	20	19	1,05
MARCONATO, D.	20	19	1,05
GARBAJOSA, J.	19	19	1,00
KAMMERICHS, F.	19	19	1,00
ELEY, BUD	18	19	0,95
GUTIÉRREZ, J.	17	18	0,94

<< TAPONES RECIBIDOS >>

	TOT	Par	Media
MICKEAL, PETE	32	19	1,68
ELEY, BUD	21	19	1,11
GARCÉS, RUBÉN	15	17	0,88
JASEN, HERNÁN	15	19	0,79
ROE, LOU	13	18	0,72
LEWIS, LARRY	13	18	0,72
GRANT, TYRONE	9	13	0,69
OWENS, CHRIS	11	16	0,69
RICCI, PHIL	13	19	0,68
DIKOUDIS, D.	13	19	0,68
SCOTT, RICHARD	13	19	0,68
GUARDIA, SALVA	12	19	0,63
MCNAULL, JOE	12	19	0,63
TUTT, RAYMOND	11	18	0,61
SAVANE, SITAPHA	11	19	0,58

<< TRIPLES CONVERTIDOS >>

	D3/I3	Par	Media	%
NAVARRO, J.C.	41/88	16	2,56	46,59 %
ITURBE, IKER	43/100	18	2,39	43,00 %
RAKOCEVIC, IGOR	30/73	13	2,31	41,10 %
BULLOCK, LOUIS	41/111	18	2,28	36,94 %
BOGAVAC, N.	32/71	15	2,13	45,07 %
MYERS, TERRELL	38/86	19	2,00	44,19 %
GARBAJOSA, J.	38/109	19	2,00	34,86 %
HERRMANN, W.	26/62	13	2,00	41,94 %
DIGBEU, ALAIN	36/89	19	1,89	40,45 %
WILLIAMS, S.	32/77	17	1,88	41,56 %
BENNETT, ELMER	29/75	16	1,81	38,67 %
CORRALES, IVÁN	34/96	19	1,79	35,42 %
ERDOGAN, SERKAN	30/70	17	1,76	42,86 %
STRONG, DANNY	33/96	19	1,74	34,38 %
BROWN, MARCUS	32/74	19	1,68	43,24 %

<< % TIROS DE 3 PUNTOS >>

	CON	INT	%
AVDALOVIC, VULE	28	50	56,00 %
CABEZAS, CARLOS	19	35	54,29 %
MORAN, JIM	21	44	47,73 %
VITOLS, AIGARS	20	42	47,62 %
LONGIN, BRANIMIR	25	53	47,17 %
SALGADO, JAVIER	24	51	47,06 %
NAVARRO, J.C.	41	88	46,59 %
SOLANA, F.	22	48	45,83 %
BOGAVAC, N.	32	71	45,07 %
LÓPEZ, RAÚL	22	49	44,90 %
TIMINSKAS, A.	22	49	44,90 %
GABRIEL, GERMÁN	24	54	44,44 %
MYERS, TERRELL	38	86	44,19 %
STEPP, B.	25	57	43,86 %
GARCÍA, JORGE	27	62	43,55 %

<< FALTAS PERSONALES Y TECNICAS >>

	TOT	Par	Media
SCOLA, LUIS	76	19	4,00
DE MIGUEL, I.	68	17	4,00
DAVIS, DEVIN	52	13	4,00
ALZAMORA, ALF.	71	19	3,74
JASEN, HERNÁN	70	19	3,68
ELEY, BUD	69	19	3,63
SOLANA, F.	67	19	3,53
REYES, FELIPE	67	19	3,53
SARTORELLI, J.	67	19	3,53
PIETRUS, F.	65	19	3,42
FERNÁNDEZ, J.	65	19	3,42
HERVELLE, AXEL	51	15	3,40
MCDONALD, W.	64	19	3,37
SANTIAGO, D.	60	18	3,33
HARRINGTON, J.	63	19	3,32

<< FALTAS RECIBIDAS >>

	TOT	Par	Media
MICKEAL, PETE	136	19	7,16
BROWN, MARCUS	109	19	5,74
SCOLA, LUIS	109	19	5,74
ROE, LOU	100	18	5,56
JIMÉNEZ, CARLOS	88	16	5,50
HOPKINS, B.	98	19	5,16
NAVARRO, J.C.	77	16	4,81
BULLOCK, LOUIS	85	18	4,72
AVDALOVIC, VULE	88	19	4,63
JASEN, HERNÁN	88	19	4,63
RADULOVIC, N.	88	19	4,63
SANTIAGO, D.	81	18	4,50
FERNÁNDEZ, RUDY	85	19	4,47
GARBAJOSA, J.	84	19	4,42
SÁNCHEZ, SERGIO	84	19	4,42

SERVICIO DE ESTADISTICAS ACB

ESTADISTICAS DE EQUIPO

<< MEJOR ATAQUE >>

	PTS	Par	Media
TAU CERÁMICA	1617	19	85,1
WINTERTHUR F.C. BARCELONA	1595	19	83,9
UNICAJA	1576	19	82,9
DKV JOVENTUT	1553	19	81,7
ADECCO ESTUDIANTES	1548	19	81,5
AKASVAYU GIRONA	1546	19	81,4
FÓRUM VALLADOLID	1481	19	77,9
PAMESA VALENCIA	1480	19	77,9
CAJA SAN FERNANDO	1463	19	77,0
LECHE RÍO	1461	19	76,9
ALTA GESTIÓN FUENLABRADA	1456	19	76,6
REAL MADRID	1452	19	76,4
GRAN CANARIA GRUPO DUNAS	1431	19	75,3
RICOH MANRESA	1424	19	74,9
C.B. GRANADA	1411	19	74,3
LLANERA MENORCA	1408	19	74,1
ETOSA ALICANTE	1402	19	73,8
LAGUN ARO BILBAO BASKET	1390	19	73,2

<< MEJOR DEFENSA >>

	PTS	Par	Media
REAL MADRID	1347	19	70,89
GRAN CANARIA GRUPO DUNAS	1367	19	71,95
WINTERTHUR F.C. BARCELONA	1431	19	75,32
UNICAJA	1436	19	75,58
LAGUN ARO BILBAO BASKET	1446	19	76,11
TAU CERÁMICA	1461	19	76,89
PAMESA VALENCIA	1466	19	77,16
ALTA GESTIÓN FUENLABRADA	1472	19	77,47
DKV JOVENTUT	1473	19	77,53
ETOSA ALICANTE	1479	19	77,84
LLANERA MENORCA	1497	19	78,79
C.B. GRANADA	1507	19	79,32
RICOH MANRESA	1520	19	80,00
AKASVAYU GIRONA	1521	19	80,05
FÓRUM VALLADOLID	1536	19	80,84
LECHE RÍO	1565	19	82,37
CAJA SAN FERNANDO	1567	19	82,47
ADECCO ESTUDIANTES	1603	19	84,37

<< MATES >>

	TOT	Par	Media
DKV JOVENTUT	56	19	2,95
TAU CERÁMICA	51	19	2,68
ADECCO ESTUDIANTES	47	19	2,47
AKASVAYU GIRONA	35	19	1,84
CAJA SAN FERNANDO	33	19	1,74
RICOH MANRESA	30	19	1,58
REAL MADRID	29	19	1,53
ETOSA ALICANTE	29	19	1,53
WINTERTHUR F.C. BARCELONA	26	19	1,37
LAGUN ARO BILBAO BASKET	25	19	1,32
GRAN CANARIA GRUPO DUNAS	25	19	1,32
UNICAJA	25	19	1,32
LLANERA MENORCA	21	19	1,11
C.B. GRANADA	21	19	1,11
FÓRUM VALLADOLID	19	19	1,00
PAMESA VALENCIA	18	19	0,95
LECHE RÍO	16	19	0,84
ALTA GESTIÓN FUENLABRADA	12	19	0,63

<< ASISTENCIAS >>

	TOT	Par	Media
WINTERTHUR F.C. BARCELONA	320	19	16,84
ADECCO ESTUDIANTES	300	19	15,79
TAU CERÁMICA	283	19	14,89
DKV JOVENTUT	278	19	14,63
CAJA SAN FERNANDO	266	19	14,00
UNICAJA	259	19	13,63
AKASVAYU GIRONA	259	19	13,63
ALTA GESTIÓN FUENLABRADA	233	19	12,26
PAMESA VALENCIA	232	19	12,21
RICOH MANRESA	220	19	11,58
REAL MADRID	220	19	11,58
GRAN CANARIA GRUPO DUNAS	217	19	11,42
FÓRUM VALLADOLID	212	19	11,16
ETOSA ALICANTE	211	19	11,11
C.B. GRANADA	195	19	10,26
LECHE RÍO	195	19	10,26
LAGUN ARO BILBAO BASKET	186	19	9,79
LLANERA MENORCA	174	19	9,16

<< VALORACION >>

	TOT	Par	Media
WINTERTHUR F.C. BARCELONA	1840	19	96,84
TAU CERÁMICA	1839	19	96,79
UNICAJA	1785	19	93,95
DKV JOVENTUT	1652	19	86,95
ADECCO ESTUDIANTES	1628	19	85,68
AKASVAYU GIRONA	1626	19	85,58
REAL MADRID	1523	19	80,16
FÓRUM VALLADOLID	1493	19	78,58
CAJA SAN FERNANDO	1489	19	78,37
GRAN CANARIA GRUPO DUNAS	1471	19	77,42
PAMESA VALENCIA	1464	19	77,05
RICOH MANRESA	1439	19	75,74
ALTA GESTIÓN FUENLABRADA	1429	19	75,21
LAGUN ARO BILBAO BASKET	1406	19	74,00
ETOSA ALICANTE	1401	19	73,74
C.B. GRANADA	1371	19	72,16
LLANERA MENORCA	1353	19	71,21
LECHE RÍO	1314	19	69,16

LAS SERIES DE LOS EQUIPOS

	JORNADA																																		TO TAL	CA SA	FUE RA	SERIE		
	1	2	3	4	5	6	7	8	9	10	11	12	13	14	15	16	17	18	19	20	21	22	23	24	25	26	27	28	29	30	31	32	33	34				+	-	
ADECCO ESTUDIANTES	d	d	d	d	d	v	d	v	v	v	d	v	d	v	d	v	v	d	v	v	v	v	v	v	v	v	v	v	v	v	v	v	v	v	v	9-10	7-3	2-7	3	5
AKASVAYU GIRONA	v	d	v	v	v	v	v	v	v	d	d	d	d	v	d	d	v	v	v	v	v	v	v	v	v	v	v	v	v	v	v	v	v	v	v	12-7	6-3	6-4	7	4
ALTA GESTION FUENLABR.	d	d	v	v	v	d	v	v	d	v	v	d	v	d	v	d	v	d	v	d	v	d	v	d	v	d	v	d	v	d	v	d	v	d	v	11-8	7-3	4-5	3	2
CAJA SAN FERNANDO	v	d	d	d	d	v	d	v	d	v	d	d	d	v	d	v	v	d	v	d	v	d	v	d	v	d	v	d	v	d	v	d	v	d	v	7-12	3-6	4-6	2	4
C.B. GRANADA	d	v	d	v	d	v	v	d	d	d	d	d	v	v	d	d	d	v	v	d	d	d	d	v	v	d	d	d	d	v	d	v	d	v	8-11	4-6	4-5	3	4	
DKV JOVENTUT	v	v	d	v	v	d	d	v	d	d	v	v	v	v	v	v	v	v	v	v	v	v	v	v	v	v	v	v	v	v	v	v	v	v	11-8	5-4	6-4	6	3*	
ETOSA ALICANTE	v	v	d	d	d	v	d	d	v	d	d	d	d	d	d	d	v	v	d	d	d	d	v	v	d	d	d	d	d	d	d	d	d	d	6-13	4-6	2-7	2	6	
FORUM VALLADOLID	d	d	d	d	d	d	v	d	d	v	v	d	v	v	d	v	v	d	v	d	v	d	v	d	d	d	d	d	d	d	d	d	d	d	6-13	3-7	3-6	2	6	
GRAN CANARIA DUNAS	v	v	d	d	d	v	v	v	v	v	v	v	v	d	v	v	d	v	v	d	d	d	v	v	d	d	d	v	v	v	v	v	v	v	12-7	6-4	6-3	7	3	
LAGUN ARO BILBAO B.	d	d	v	v	d	v	d	d	d	d	v	v	d	d	v	d	v	v	d	v	v	d	v	v	d	v	v	d	v	v	v	v	v	v	8-11	5-4	3-7	2	4	
LECHE RIO	d	v	v	v	d	d	d	d	d	v	v	d	d	d	d	d	d	d	d	d	d	d	d	d	d	d	d	d	d	d	d	d	d	6-13	4-6	2-7	3	6		
LLANERA MENORCA	d	d	d	d	v	d	d	v	v	d	d	d	v	v	v	v	v	v	v	v	v	v	v	v	v	v	v	v	v	v	v	v	v	v	7-12	5-4	2-8	4	4	
PAMESA VALENCIA	v	v	v	d	d	d	v	d	v	v	v	v	v	v	v	v	v	v	v	v	v	v	v	v	v	v	v	v	v	v	v	v	v	v	12-7	5-5	7-2	7	3	
REAL MADRID	d	v	v	d	v	d	v	d	v	d	v	d	v	d	v	d	v	d	v	d	v	d	v	d	v	d	v	d	v	d	v	d	v	d	10-9	5-4	5-5	3*	2	
RICOH MANRESA	v	d	d	v	v	d	d	d	v	d	d	d	d	d	d	d	d	d	d	d	d	d	d	d	d	d	d	d	d	d	d	d	d	d	6-13	3-6	3-7	2*	8	
TAU CERAMICA	v	v	v	v	v	d	d	v	d	v	v	v	v	v	v	v	v	v	v	v	v	v	v	v	v	v	v	v	v	v	v	v	v	v	13-6	8-2	5-4	5	2	
UNICAJA	d	d	v	d	v	v	v	v	v	v	v	d	d	v	d	v	d	v	v	v	v	v	v	v	v	v	v	v	v	v	v	v	v	v	13-6	7-2	6-4	6	2	
WINTERTHUR FCB	v	v	v	v	v	v	v	d	v	d	v	d	v	d	v	d	v	d	v	d	v	d	v	d	v	d	v	d	v	d	v	d	v	d	14-5	7-2	7-3	7	2	

Claves: d=derrota / v=victoria / con un punto=indica partido jugado en casa / el asterisco (*) indica que la serie está abierta

SERVICIO DE ESTADISTICAS ACB

<< % TIROS LIBRES >>

	CON	INT	%
UNICAJA	371	466	79,61%
WINTERTHUR F.C. BARCELONA	254	326	77,91%
LAGUN ARO BILBAO BASKET	292	375	77,87%
DKV JOVENTUT	312	405	77,04%
ETOSA ALICANTE	321	420	76,43%
FÓRUM VALLADOLID	319	420	75,95%
ALTA GESTIÓN FUENLABRADA	289	383	75,46%
C.B. GRANADA	292	387	75,45%
LECHE RÍO	361	479	75,37%
AKASVAYU GIRONA	291	391	74,42%
TAU CERÁMICA	307	418	73,44%
RICOH MANRESA	373	508	73,43%
REAL MADRID	302	413	73,12%
LLANERA MENORCA	296	406	72,91%
CAJA SAN FERNANDO	253	351	72,08%
GRAN CANARIA GRUPO DUNAS	298	415	71,81%
ADECCO ESTUDIANTES	341	477	71,49%
PAMESA VALENCIA	290	429	67,60%

<< % TIROS DE 2 PUNTOS >>

	CON	INT	%
UNICAJA	376	643	58,48%
TAU CERÁMICA	475	825	57,58%
WINTERTHUR F.C. BARCELONA	426	741	57,49%
CAJA SAN FERNANDO	401	758	52,90%
AKASVAYU GIRONA	389	754	51,59%
ETOSA ALICANTE	377	731	51,57%
ADECCO ESTUDIANTES	434	842	51,54%
LAGUN ARO BILBAO BASKET	390	759	51,38%
ALTA GESTIÓN FUENLABRADA	339	670	50,60%
LLANERA MENORCA	379	754	50,27%
FÓRUM VALLADOLID	383	762	50,26%
DKV JOVENTUT	388	778	49,87%
GRAN CANARIA GRUPO DUNAS	358	718	49,86%
REAL MADRID	359	727	49,38%
LECHE RÍO	385	780	49,36%
PAMESA VALENCIA	358	737	48,58%
C.B. GRANADA	375	785	47,77%
RICOH MANRESA	338	723	46,75%

<< % TIROS DE 3 PUNTOS >>

	CON	INT	%
AKASVAYU GIRONA	159	379	41,95%
WINTERTHUR F.C. BARCELONA	163	415	39,28%
PAMESA VALENCIA	158	406	38,92%
ALTA GESTIÓN FUENLABRADA	163	428	38,08%
DKV JOVENTUT	155	411	37,71%
UNICAJA	151	402	37,56%
LECHE RÍO	110	293	37,54%
CAJA SAN FERNANDO	136	368	36,96%
TAU CERÁMICA	120	334	35,93%
GRAN CANARIA GRUPO DUNAS	139	388	35,82%
FÓRUM VALLADOLID	132	373	35,39%
C.B. GRANADA	123	352	34,94%
REAL MADRID	144	413	34,87%
LAGUN ARO BILBAO BASKET	106	323	32,82%
LLANERA MENORCA	118	362	32,60%
ETOSA ALICANTE	109	347	31,41%
ADECCO ESTUDIANTES	113	361	31,30%
RICOH MANRESA	125	414	30,19%

<< REBOTES DEFENSIVOS >>

	TOT	Par	Media
PAMESA VALENCIA	449	19	23,63
RICOH MANRESA	442	19	23,26
GRAN CANARIA GRUPO DUNAS	439	19	23,11
TAU CERÁMICA	436	19	22,95
ADECCO ESTUDIANTES	434	19	22,84
AKASVAYU GIRONA	432	19	22,74
UNICAJA	431	19	22,68
C.B. GRANADA	427	19	22,47
FÓRUM VALLADOLID	427	19	22,47
LLANERA MENORCA	427	19	22,47
WINTERTHUR F.C. BARCELONA	424	19	22,32
ALTA GESTIÓN FUENLABRADA	423	19	22,26
REAL MADRID	422	19	22,21
DKV JOVENTUT	410	19	21,58
LECHE RÍO	408	19	21,47
CAJA SAN FERNANDO	401	19	21,11
ETOSA ALICANTE	398	19	20,95
LAGUN ARO BILBAO BASKET	396	19	20,84

<< REBOTES OFENSIVOS >>

	TOT	Par	Media
REAL MADRID	243	19	12,79
ADECCO ESTUDIANTES	239	19	12,58
DKV JOVENTUT	237	19	12,47
LECHE RÍO	224	19	11,79
RICOH MANRESA	214	19	11,26
PAMESA VALENCIA	208	19	10,95
LAGUN ARO BILBAO BASKET	204	19	10,74
CAJA SAN FERNANDO	199	19	10,47
C.B. GRANADA	188	19	9,89
FÓRUM VALLADOLID	188	19	9,89
WINTERTHUR F.C. BARCELONA	187	19	9,84
AKASVAYU GIRONA	187	19	9,84
LLANERA MENORCA	186	19	9,79
TAU CERÁMICA	182	19	9,58
ETOSA ALICANTE	181	19	9,53
ALTA GESTIÓN FUENLABRADA	180	19	9,47
GRAN CANARIA GRUPO DUNAS	178	19	9,37
UNICAJA	154	19	8,11

<< TOTAL REBOTES >>

	Def	Ofe	TOT	Par	Media
ADECCO ESTUDIANTES	434	239	673	19	35,42
REAL MADRID	422	243	665	19	35,00
PAMESA VALENCIA	449	208	657	19	34,58
RICOH MANRESA	442	214	656	19	34,53
DKV JOVENTUT	410	237	647	19	34,05
LECHE RÍO	408	224	632	19	33,26
AKASVAYU GIRONA	432	187	619	19	32,58
TAU CERÁMICA	436	182	618	19	32,53
GRAN CANARIA DUNAS	439	178	617	19	32,47
C.B. GRANADA	427	188	615	19	32,37
FÓRUM VALLADOLID	427	188	615	19	32,37
LLANERA MENORCA	427	186	613	19	32,26
WINTERTHUR FCB	424	187	611	19	32,16
ALTA GESTIÓN FUENL.	423	180	603	19	31,74
CAJA SAN FERNANDO	401	199	600	19	31,58
LAGUN ARO BILBAO B.	396	204	600	19	31,58
UNICAJA	431	154	585	19	30,79
ETOSA ALICANTE	398	181	579	19	30,47

<< RECUPERACIONES >>

	TOT	Par	Media
TAU CERÁMICA	193	19	10,16
DKV JOVENTUT	190	19	10,00
ADECCO ESTUDIANTES	180	19	9,47
REAL MADRID	161	19	8,47
ETOSA ALICANTE	161	19	8,47
UNICAJA	160	19	8,42
AKASVAYU GIRONA	155	19	8,16
WINTERTHUR F.C. BARCELONA	153	19	8,05
GRAN CANARIA GRUPO DUNAS	151	19	7,95
C.B. GRANADA	151	19	7,95
LLANERA MENORCA	149	19	7,84
LECHE RÍO	149	19	7,84
FÓRUM VALLADOLID	144	19	7,58
PAMESA VALENCIA	144	19	7,58
LAGUN ARO BILBAO BASKET	137	19	7,21
CAJA SAN FERNANDO	130	19	6,84
ALTA GESTIÓN FUENLABRADA	130	19	6,84
RICOH MANRESA	123	19	6,47

<< TAPONES EFECTUADOS >>

	TOT	Par	Media
REAL MADRID	73	19	3,84
GRAN CANARIA GRUPO DUNAS	72	19	3,79
C.B. GRANADA	70	19	3,68
UNICAJA	65	19	3,42
AKASVAYU GIRONA	65	19	3,42
WINTERTHUR F.C. BARCELONA	61	19	3,21
FÓRUM VALLADOLID	58	19	3,05
TAU CERÁMICA	55	19	2,89
DKV JOVENTUT	54	19	2,84
ETOSA ALICANTE	50	19	2,63
RICOH MANRESA	49	19	2,58
CAJA SAN FERNANDO	47	19	2,47
PAMESA VALENCIA	45	19	2,37
ADECCO ESTUDIANTES	42	19	2,21
LAGUN ARO BILBAO BASKET	41	19	2,16
LLANERA MENORCA	38	19	2,00
LECHE RÍO	34	19	1,79
ALTA GESTIÓN FUENLABRADA	31	19	1,63

<< FALTAS PERSONALES Y TECNICAS >>

	TOT	Par	Media
WINTERTHUR F.C. BARCELONA	384	19	20,21
LLANERA MENORCA	391	19	20,58
LAGUN ARO BILBAO BASKET	399	19	21,00
GRAN CANARIA GRUPO DUNAS	405	19	21,32
TAU CERÁMICA	405	19	21,32
CAJA SAN FERNANDO	410	19	21,58
RICOH MANRESA	411	19	21,63
UNICAJA	418	19	22,00
C.B. GRANADA	427	19	22,47
ALTA GESTIÓN FUENLABRADA	430	19	22,63
FÓRUM VALLADOLID	445	19	23,42
PAMESA VALENCIA	447	19	23,53
ADECCO ESTUDIANTES	449	19	23,63
ETOSA ALICANTE	449	19	23,63
AKASVAYU GIRONA	454	19	23,89
REAL MADRID	456	19	24,00
DKV JOVENTUT	465	19	24,47
LECHE RÍO	517	19	27,21

<< PERDIDAS >>

	TOT	Par	Media
WINTERTHUR F.C. BARCELONA	216	19	11,37
RICOH MANRESA	218	19	11,47
TAU CERÁMICA	227	19	11,95
REAL MADRID	231	19	12,16
FÓRUM VALLADOLID	237	19	12,47
GRAN CANARIA GRUPO DUNAS	243	19	12,79
C.B. GRANADA	256	19	13,47
LLANERA MENORCA	258	19	13,58
PAMESA VALENCIA	258	19	13,58
ALTA GESTIÓN FUENLABRADA	262	19	13,79
LAGUN ARO BILBAO BASKET	263	19	13,84
DKV JOVENTUT	264	19	13,89
AKASVAYU GIRONA	264	19	13,89
UNICAJA	266	19	14,00
CAJA SAN FERNANDO	267	19	14,05
ETOSA ALICANTE	268	19	14,11
ADECCO ESTUDIANTES	274	19	14,42
LECHE RÍO	316	19	16,63

<< TAPONES RECIBIDOS >>

	TOT	Par	Media
UNICAJA	35	19	1,84
DKV JOVENTUT	36	19	1,89
REAL MADRID	38	19	2,00
AKASVAYU GIRONA	43	19	2,26
ETOSA ALICANTE	43	19	2,26
WINTERTHUR F.C. BARCELONA	44	19	2,32
TAU CERÁMICA	46	19	2,42
C.B. GRANADA	47	19	2,47
ALTA GESTIÓN FUENLABRADA	50	19	2,63
CAJA SAN FERNANDO	50	19	2,63
LAGUN ARO BILBAO BASKET	53	19	2,79
GRAN CANARIA GRUPO DUNAS	53	19	2,79
FÓRUM VALLADOLID	57	19	3,00
ADECCO ESTUDIANTES	59	19	3,11
RICOH MANRESA	69	19	3,63
PAMESA VALENCIA	72	19	3,79
LLANERA MENORCA	75	19	3,95
LECHE RÍO	80	19	4,21

<< FALTAS RECIBIDAS >>

	TOT	Par	Media
RICOH MANRESA	474	19	24,95
UNICAJA	472	19	24,84
ADECCO ESTUDIANTES	459	19	24,16
LECHE RÍO	452	19	23,79
ETOSA ALICANTE	449	19	23,63
PAMESA VALENCIA	449	19	23,63
FÓRUM VALLADOLID	443	19	23,32
LAGUN ARO BILBAO BASKET	436	19	22,95
DKV JOVENTUT	434	19	22,84
AKASVAYU GIRONA	428	19	22,53
TAU CERÁMICA	426	19	22,42
REAL MADRID	425	19	22,37
LLANERA MENORCA	424	19	22,32
GRAN CANARIA GRUPO DUNAS	410	19	21,58
ALTA GESTIÓN FUENLABRADA	408	19	21,47
CAJA SAN FERNANDO	397	19	20,89
C.B. GRANADA	393	19	20,68
WINTERTHUR F.C. BARCELONA	383	19	20,16

Gran Canaria Grupo Dunas - Llanera Menorca

97-77

Dor	NOMBRE	Tiempo	Pun tos	LOCAL			Rebotes			Asi	Rec	Per	CT	Taponos		Mat	Faltas		VAL			
				TIROS DE 2	TIROS DE 3	TIR. LIBRES	Tot	Def	Ofe					Fav	Con		Co	Re				
*5	KLEIN, JASON	16:32	5	1/1	100%	1/2	50%		2	2						1	1	6				
*7	SAVANE, SITAPHA	22:58	18	8/9	89%			2/2	100%	7	3	4	2	1	1	2	3	4	2	25		
8	WINSTON, K.	18:01	18	5/9	56%	2/2	100%	2/3	67%			1		1	2	2	1	2	17			
10	BURGOS, RUBEN	01:56	2	1/1	100%														2			
11	GUERRA, ROBERTO	16:59	6	0/4	0%	2/4	50%		2	2		1					1		1			
*13	NORRIS, MARCUS	22:09	11	2/4	50%	2/6	33%	1/2	50%	3	2	1	2		1		1	4	11			
*20	MORAN, JIM	28:28	20	3/3	100%	3/4	75%	5/5	100%	1		1	1	2	1			4	28			
22	MARTINEZ, G.	17:51	5	2/4	50%	0/1	0%	1/1	100%				2			2	1	3	4			
25	BALDO, VICTOR	18:10	2	1/3	33%					4	3	1	1	2	1		4	1	3			
30	SHAW, CASEY	10:41										1					5		-5			
*31	WILLIAMS, H.	26:15	10	4/5	80%	0/2	0%	2/2	100%	5	3	2	5	3	1	1	1	4	16			
Equipo									2	2												
Totales		200:00	97	27/43	63%	10/21	48%	13/15	87%	26	17	9	16	7	8	3	6	3	5	22	18	108

Dor	NOMBRE	Tiempo	Pun tos	VISITANTE			Rebotes			Asi	Rec	Per	CT	Taponos		Mat	Faltas		VAL			
				TIROS DE 2	TIROS DE 3	TIR. LIBRES	Tot	Def	Ofe					Fav	Con		Co	Re				
4	REYNES, P.	17:10	2	0/3	0%	0/1	0%	2/2	100%	3	3						2	2	3			
5	YAÑEZ, NACHO	27:29	18	5/7	71%	1/2	50%	5/5	100%	2	1	1	1	1	2		3	3	18			
*7	MOSS, CHRIS	34:12	17	6/10	60%	0/1	0%	5/7	71%	6	3	3		1	1		5		22			
*8	MIGUEL, ALBERTO	19:12		0/3	0%	0/1	0%			3	1	2	1	1			1					
9	KORNEGAY, CHUCK	12:42	2	1/2	50%			0/2	0%	1		1			1		1	2				
11	STIMAC, ANDREJ	10:00	5	1/2	50%	1/1	100%			2	1	1					1		7			
14	LLORENS, JORDI	04:16	2	1/1	100%					1	1						2		-1			
17	SABATE, F.	05:54										1					1					
*19	STOJIC, MARIO	27:25	10	4/9	44%	0/1	0%	2/2	100%	2	2				1		2	2	4			
*35	ELEY, BUD	18:50	9	3/11	27%			3/3	100%	5	1	4		2	1		4	6	7			
*50	KRSTIC, V.	22:50	12	2/3	67%	2/3	67%	2/2	100%	1	1		3	4	1		4	1	6			
Equipo									6	4	2			2					8			
Totales		200:00	77	23/51	45%	4/10	40%	19/23	83%	32	18	14	9	7	14	1	3	6	1	18	22	74

Arbitros: MARTIN BERTRAN, ALZURIA, TERREROS / Resultados parciales: (25-17), (19-16), (28-18), (25-26)

Akasvayu Girona - TAU Cerámica

87-83

Dor	NOMBRE	Tiempo	Pun tos	LOCAL			Rebotes			Asi	Rec	Per	CT	Taponos		Mat	Faltas		VAL			
				TIROS DE 2	TIROS DE 3	TIR. LIBRES	Tot	Def	Ofe					Fav	Con		Co	Re				
5	UDRIH, SAMO	05:39						1	1		1						2					
*9	SALENGA, D.	27:48	8	2/4	50%			4/5	80%	4	4		1	1		1	2	3	12			
10	MCDONALD, A.	20:44	8	2/2	100%	0/2	0%	4/4	100%	4	3	1	2	1			2	3	11			
11	MYERS, TERRELL	20:55	10	2/6	33%	1/1	100%	3/4	75%	1	1		1	1	3		4	2	3			
12	DUEÑAS, ROBERTO	19:31	12	4/8	50%			4/4	100%	9	5	4		1	1		2	5	21			
*13	GABRIEL, GERMAN	26:38	25	4/7	57%	5/7	71%	2/3	67%	4	3	1	1	3	4		3	6	26			
14	ESPINOSA, TONI																					
*15	KAMMERICHS, F.	17:00	3	0/2	0%	1/2	50%			3	2	1	2	2	1		1	1	6			
19	VAZQUEZ, FRAN	17:13	2	1/2	50%			5	4	1	1		2				1	1	5			
*24	LOPEZ, RAUL	28:14	8	2/7	29%	0/1	0%	4/4	100%	3	1	2	3	1	4		5	3	3			
*34	THOMPSON, KEVIN	16:18	11	3/8	38%			5/6	83%	6	3	3			1	2	2	5	12			
Equipo									3	1	2			1					4			
Totales		200:00	87	20/46	43%	7/13	54%	26/30	87%	43	28	15	12	10	18	2	2	2	1	24	29	103

Dor	NOMBRE	Tiempo	Pun tos	VISITANTE			Rebotes			Asi	Rec	Per	CT	Taponos		Mat	Faltas		VAL			
				TIROS DE 2	TIROS DE 3	TIR. LIBRES	Tot	Def	Ofe					Fav	Con		Co	Re				
*4	SCOLA, LUIS	26:19	22	8/12	67%			6/7	86%	7	4	3		3	1	1	1	4	5	28		
*5	PRIGIONI, PABLO	29:11	14	2/2	100%	3/4	75%	1/1	100%	2	2		5	2	2	2		3	1	18		
6	HANSEN, TRAVIS	27:42	9	1/3	33%	1/3	33%	4/4	100%	1	1		1	2	2		1	3	9			
9	VIDAL, SERGI	04:56													2		1		-3			
10	UKIC, ROKO	10:49	2	0/5	0%			2/2	100%	1		1					2	1	-2			
*11	ERDOGAN, SERKAN	32:09	12	0/2	0%	3/7	43%	3/4	75%	1	1		2	3	3		3	4	9			
14	DROBNJAK, P.	10:17	2	1/1	100%	0/1	0%									1	3		-2			
15	GRIMAU, JORDI																					
*18	DAVID, KORNEL	08:53	4	1/1	100%			2/2	100%						1		4	1				
21	SPLITTER, TIAGO	34:13	13	5/10	50%			3/7	43%	7	6	1	2	6	2	1	2	6	19			
*23	JACOBSEN, CASEY	15:31	5			1/5	20%	2/2	100%	5	3	2		2	3		4	3	4			
Equipo									3	3				1					2			
Totales		200:00	83	18/36	50%	8/20	40%	23/29	79%	27	20	7	14	16	17	4	2	2	2	29	24	82

Arbitros: ARTEAGA, LLAMAZARES, GARCIA LEAL / Resultados parciales: (29-19), (21-29), (20-15), (17-20)

Caja San Fernando - Etosa Alicante

93-62

Dor	NOMBRE	Tiempo	Pun tos	LOCAL			Rebotes			Asi	Rec	Per	CT	Tapones		Mat	Faltas		VAL		
				TIROS DE 2	TIROS DE 3	TIR. LIBRES	Tot	Def	Ofe					Fav	Con		Co	Re			
*5	CAZORLA, CARLOS	12:29	9	2/5	40%	1/1	100%	2/2	100%	2	1	1					2	2	6		
*6	MARCO, CARLES	30:49	9	1/1	100%	1/3	33%	4/4	100%	3	3						3	3	18		
7	PHILLIP, DARREN	16:20	3	0/3	0%			3/4	75%	4	1	3			1		2	2	3		
8	CHERRY, CARLOS	09:11	2	1/1	100%	0/1	0%										2	1			
9	PEREZ, RAUL	03:15	1			0/1	0%	1/2	50%									1			
10	LONGIN, BRANIMIR	28:38	12	2/5	40%	2/4	50%	2/7	29%	5	4	1	2				2	4	10		
12	CIPRUSS, K.	12:43	9	4/4	100%	1/2	50%	1/2	50%	5	3	2				1	2	1	14		
*14	SLANINA, D.	19:51	10	1/1	100%	2/4	50%	2/2	100%	2	2						5	1	4		
*15	GIANNOULIS, I.	24:58	8	4/6	67%			7	4	3	3						3		11		
20	KOMMATOS, N.	15:47	10	2/4	50%	2/3	67%			6	4	2					1	1	14		
*23	ROE, LOU	25:59	20	8/9	89%	0/1	0%	4/6	67%	8	6	2				1	5	8	27		
	Equipo							1	1									1	1		
Totales		200:00	93	25/39	64%	8/18	44%	19/29	66%	43	29	14	16	6	15	3	2	1	27	25	108

Dor	NOMBRE	Tiempo	Pun tos	VISITANTE			Rebotes			Asi	Rec	Per	CT	Tapones		Mat	Faltas		VAL		
				TIROS DE 2	TIROS DE 3	TIR. LIBRES	Tot	Def	Ofe					Fav	Con		Co	Re			
*4	HERNANDEZ, B.	18:25	3	1/1	100%	0/2	0%	1/2	50%								2	1	-1		
5	BENNERMAN, D.	02:27				0/1	0%			2	1	1									
*7	ANGULO, LUCIO	33:21	7	2/5	40%			3/4	75%	1	1						4	4	5		
10	WEIGAND, AXEL	06:39	2	1/1	100%												1		1		
12	RODRIGUEZ, N.	19:08	5	1/3	33%	1/3	33%			3	1	2					3		6		
14	JUNYENT, ORIOL	14:56	12	4/7	57%	1/2	50%	1/2	50%	3	2	1			1	1	3	1	9		
*15	DE MIGUEL, I.	27:44	10	1/9	11%	0/1	0%	8/10	80%	6	2	4					5	10	12		
20	DIGBEU, ALAIN	20:27	3	0/3	0%	0/2	0%	3/4	75%	1	1						4	3			
*31	JOHNSEN, B.	19:33	4	1/1	100%	0/4	0%	2/2	100%	2	2						1	1			
*40	LEWIS, LARRY	20:24	8	2/6	33%	0/1	0%	4/4	100%	1		1					2	4	8		
41	SUNDOV, BRUNO	16:56	8	4/4	100%	0/1	0%			3	3					2	3		8		
	Equipo									2	2								3		
Totales		200:00	62	17/40	43%	2/17	12%	22/28	79%	24	13	11	10	10	12	2	1	2	25	27	51

Arbitros: GARCIA ORTIZ, REDONDO, ORTEGA / Resultados parciales: (21-14), (27-11), (19-16), (26-21)

Alta Gestión Fuenlabrada - Winterthur FCB

82-87

Dor	NOMBRE	Tiempo	Pun tos	LOCAL			Rebotes			Asi	Rec	Per	CT	Tapones		Mat	Faltas		VAL		
				TIROS DE 2	TIROS DE 3	TIR. LIBRES	Tot	Def	Ofe					Fav	Con		Co	Re			
*4	WILLIAMS, J.	15:44	2	1/5	20%			6	5	1							1		1		
5	VITOLS, AIGARS	17:52	3			1/1	100%	3	3									1	5		
*6	STRONG, DANNY	23:04	16	2/3	67%	4/9	44%										5		5		
8	GUARDIA, SALVA	20:03	4	2/4	50%			5	3	2	1				1		2		7		
*9	WIDEMAN, TOM	27:40	13	5/10	50%			8	3	5	1	1	1			1	3	3	15		
*10	LOPEZ, FERRAN	25:54	3	0/4	0%	1/3	33%	3	3		5	1					3		3		
12	GARCIA, JORGE	16:33	6			2/5	40%	1	1								2		1		
*13	SOLANA, F.	29:06	19	3/5	60%	3/3	100%	4/4	100%	1	1					1	5	6	18		
21	BLANCO, SAUL	09:58	5	1/1	100%	1/2	50%	3	2	1	2	1	1			1			10		
23	SANCHEZ, SERGIO	14:06	11	2/2	100%	1/2	50%	4/7	57%	3	3						2	7	13		
	Equipo							1		1									1		
Totales		200:00	82	16/34	47%	13/25	52%	11/16	69%	34	24	10	12	4	16	1	2	2	21	19	79

Dor	NOMBRE	Tiempo	Pun tos	VISITANTE			Rebotes			Asi	Rec	Per	CT	Tapones		Mat	Faltas		VAL		
				TIROS DE 2	TIROS DE 3	TIR. LIBRES	Tot	Def	Ofe					Fav	Con		Co	Re			
5	BASILE, G.	23:01	11	2/2	100%	2/5	40%	2	1	1	2	3	2				2	4	14		
7	FUCKA, GREGOR	08:06	5	2/3	67%			1/2	50%								1	1	5		
*8	TRIAS, JORDI	03:50						1	1										1		
*9	MARCONATO, D.	31:36	14	6/7	86%			7	5	2	2	1				1	3	4	22		
*10	WILLIAMS, S.	32:19	11	3/8	38%	0/3	0%	5/7	71%	3	2	1	8	2	4		1	7	14		
*11	NAVARRO, J.C.	30:45	15	3/6	50%	3/7	43%			3	3						3	1	12		
14	DE LA FUENTE, R.	23:08	11	3/5	60%	1/1	100%	2/2	100%	6	3	3	4				3	2	18		
20	KAKIOUZIS, M.	36:10	18	8/10	80%	0/3	0%	2/3	67%	7	6	1	1	3	2	1	1	2	22		
*21	THORNTON,BOOTS	03:06				0/1	0%												-2		
32	SADA, VICTOR																				
33	GASOL, MARC																				
44	GRIMAU, ROGER	07:59	2	1/1	100%	0/2	0%										5		-4		
	Equipo							3	2	1									3		
Totales		200:00	87	28/42	67%	6/22	27%	13/21	62%	32	23	9	23	10	11	1	2	2	19	21	105

Arbitros: AMOROS, GARCIA GONZALEZ, JIMENEZ / Resultados parciales: (31-26), (17-24), (11-20), (23-17)

C.B. Granada - Lagun Aro Bilbao Basket

73-66

Dor	NOMBRE	Tiempo	Puntos	LOCAL						Rebotes			Asi	Rec	Per	CT	Tapones			Faltas		VAL
				TIROS DE 2	TIROS DE 3	TIR. LIBRES	Tot	Def	Ofe	Fav	Con	Mat					Co	Re				
4	GUTIERREZ, J.	15:29	3	1/3	33%	0/3	0%	1/4	25%	3	3			1	1		2	1		4	3	-2
*8	FERNANDEZ, J.	30:23	10	5/10	50%	0/2	0%			8	6	2		2	2	1		1		5	1	6
9	SANMARTIN, C.																					
*10	GIANELLA, N.	27:38	4	1/5	20%	0/1	0%	2/2	100%				2	1	1						3	4
*11	ORDIN, NACHO	31:41	17	1/3	33%	3/7	43%	6/6	100%	3	1	2	3	2	1					2	3	19
12	PARAISO, J.A.																					
*14	JASEN, J.	24:08	11	1/2	50%	3/4	75%			3	1	2	4	1	1					4	1	13
20	TUTT, RAYMOND	18:30	5	1/6	17%	1/1	100%			3	3		1	2							1	7
22	GABINI, ROBERTO	18:39	1	0/1	0%	0/3	0%	1/2	50%	1	1		1	1	1					5	2	-5
*24	BORCHARDT, C.	33:32	22	8/13	62%			6/8	75%	12	5	7		2	1	1	3	2	3	1	7	35
55	SANCHEZ, G.																					
	Equipo									1		1										1
Totales		200:00	73	18/43	42%	7/21	33%	16/22	73%	34	20	14	11	12	8	2	5	4	3	21	21	78

Dor	NOMBRE	Tiempo	Puntos	VISITANTE						Rebotes			Asi	Rec	Per	CT	Tapones			Faltas		VAL
				TIROS DE 2	TIROS DE 3	TIR. LIBRES	Tot	Def	Ofe	Fav	Con	Mat					Co	Re				
7	MAJSTOROVIC, M.	06:32		0/1	0%					1		1		1	1					2		-2
*8	MONTAÑEZ, ROMAN	12:03		0/2	0%	0/2	0%						1				1				1	-3
10	KOLJEVIC, IVAN	08:26	4	1/2	50%	0/1	0%	2/2	100%	3	3		1		1					3	1	3
11	SAVOVIC, P.	25:43	1	0/1	0%	0/4	0%	1/2	50%	2	1	1	1		1					1	1	-3
13	CABEZA, F.																					
*14	SALGADO, JAVIER	35:37	14	3/5	60%	2/2	100%	2/2	100%	2	2		6		2			1		2	3	18
*15	WEIS, FREDERIC	22:07	2	1/4	25%					6	5	1		1	4		4	1		5		18
*20	SCOTT, RICHARD	33:23	24	9/15	60%			6/6	100%	2	1	1	1		2			1		5	5	18
30	BANIC, MARKO	23:54	11	3/5	60%			5/6	83%	6	2	4			1			1		2	3	13
*33	PANKO, ANDY	32:15	10	2/5	40%	1/4	25%	3/3	100%	6	5	1	2	1	3					1	7	16
	Equipo									4	1	3		1								5
Totales		200:00	66	19/40	48%	3/13	23%	19/21	90%	32	20	12	12	4	15		4	5		21	21	65

Arbitros: DE LA MAZA, CONDE, ARANA / Resultados parciales: (12-17), (18-11), (22-21), (21-17)

Adecco Estudiantes - Leche Río

87-81

Dor	NOMBRE	Tiempo	Puntos	LOCAL						Rebotes			Asi	Rec	Per	CT	Tapones			Faltas		VAL
				TIROS DE 2	TIROS DE 3	TIR. LIBRES	Tot	Def	Ofe	Fav	Con	Mat					Co	Re				
*8	MISO, ANDRES	08:48	6		2/4	50%				1	1									2	2	5
9	BUENO, ANTONIO	05:57	2	1/1	100%															1		1
*10	JIMENEZ, CARLOS	34:40	11	1/2	50%	0/1	0%	9/10	90%	12	6	6	8		1					3	7	31
*11	RODRIGUEZ, S.	28:28	6	1/2	50%	0/2	0%	4/5	80%	6	5	1	6	1	3			1		2	4	13
12	VIDAURRETA, R.	08:28	2					2/2	100%	1		1					1			2	1	3
13	AZOFRA, NACHO	12:18	3	0/1	0%	1/3	33%			1	1		1		3				4		-5	
14	JASEN, HERNAN	28:41	21	2/5	40%	4/9	44%	5/9	56%	5	5		3			1	1		5	6	19	
*15	ITURBE, IKER	19:12	5	1/1	100%	1/5	20%			1	1		1	3		1			4	1	3	
22	MENDIBURU, J.	03:52				0/1	0%			1		1	1									1
*45	MCDONALD, W.	34:03	24	11/19	58%	0/2	0%	2/5	40%	5	3	2			4	2	2		2	3	4	15
51	SUAREZ, CARLOS	15:33	7	3/3	100%	0/1	0%	1/2	50%	5	2	3							1	2	1	9
	Equipo													2	1					1		
Totales		200:00	87	20/34	59%	8/28	29%	23/33	70%	38	24	14	20	6	12	4	4	1	3	29	26	95

Dor	NOMBRE	Tiempo	Puntos	VISITANTE						Rebotes			Asi	Rec	Per	CT	Tapones			Faltas		VAL
				TIROS DE 2	TIROS DE 3	TIR. LIBRES	Tot	Def	Ofe	Fav	Con	Mat					Co	Re				
5	URTASUN, TXEMI	10:47	5	2/2	100%	0/2	0%	1/2	50%	1	1		1	1						1	1	5
8	OSTOJIC, DJURO	25:58	9	4/6	67%			1/3	33%	1	1		3	1						2	4	12
9	CARRARETTO, M.	10:15																				
10	SARTORELLI, J.	25:49	6	1/3	33%	0/3	0%	4/5	80%				2	1	1		1			3	4	4
13	REYES, ALFONSO	11:55		0/1	0%					4	4				3			1		2	2	-1
*14	ALZAMORA, ALF.	24:41	11	3/4	75%	1/1	100%	2/2	100%	5	3	2	1	1	3				4	1	11	
*17	MCNAULL, JOE	08:42		0/1	0%					3	3				2			1		2		-3
*32	BROWN, GERALD	14:11	8	4/5	80%								3		3					4		3
*33	MICKEAL, PETE	30:12	17	6/14	43%			5/7	71%	5	2	3			1		2	1		4	8	14
*44	BOGAVAC, N.	37:30	25	0/2	0%	5/10	50%	10/10	100%	5	5	3	3	2	1					4	8	31
	Equipo									8	5	3		2	2						1	7
Totales		200:00	81	20/38	53%	6/16	38%	23/29	79%	32	24	8	13	6	15	1	1	4	1	26	29	83

Arbitros: MURGUI, PEREA, MARTINEZ DIEZ / Resultados parciales: (23-23), (22-15), (23-21), (19-22)

Ricoh Manresa - DKV Joventut

79-75

Dor	NOMBRE	Tiempo	Pun tos	LOCAL				Rebotes			Asi	Rec	Per	CT	Tapones		Mat	Faltas		VAL		
				TIROS DE 2	TIROS DE 3	TIR. LIBRES	Tot	Def	Ofe	Fav					Con	Co		Re				
*4	OLIVER, ALBERT	32:09	13	1/3	33%	3/7	43%	2/2	100%	3	2	1	8	1	3			4	4	14		
5	MARTINEZ, RAFA	14:10	7			2/3	67%	1/2	50%	1	1		2					4	2	5		
6	BADER, MARTON	06:03		0/1	0%			4	3	1								2		1		
*8	LAVIÑA, FERRAN	36:11	12	3/5	60%	0/3	0%	6/7	86%	2	2		1	1	3			2	6	11		
9	LLULL, SERGI																					
*11	WHITE, RODNEY	35:49	20	2/7	29%	4/7	57%	4/5	80%	11	10	1	1		5	1	2	2	4	19		
12	SANCHEZ, DIEGO	11:18	3	0/2	0%	1/2	50%			3	3			1	1		1	1	1			
*13	RICCI, PHIL	32:59	16	5/7	71%	1/2	50%	3/4	75%	5	4	1	2		1		2	1	3	22		
14	RIU, EDUARD																					
16	RUBIO, GUILLEM	04:11		0/1	0%					1	1				2			1	2	-1		
23	NAVARRO, DAVID																					
*33	MARAVIC, MARKO	27:10	8	1/3	33%	1/2	50%	3/4	75%	5	4	1	1	1		1		3	3	11		
	Equipo									4	3	1			1					3		
Totales		200:00	79	12/29	41%	12/26	46%	19/24	79%	39	33	6	15	4	17	1	3	5	2	20	24	86

Dor	NOMBRE	Tiempo	Pun tos	VISITANTE				Rebotes			Asi	Rec	Per	CT	Tapones		Mat	Faltas		VAL		
				TIROS DE 2	TIROS DE 3	TIR. LIBRES	Tot	Def	Ofe	Fav					Con	Co		Re				
4	HUERTAS, M.	11:19	10	2/3	67%	2/3	67%	1	1	1	1	1	1				1	3	13			
*5	FERNANDEZ, RUDY	23:58	8	1/4	25%	1/5	20%	3/4	75%	2	1	1	1	4		1	1	2	3	7		
*6	BENNETT, ELMER	28:41	9	0/3	0%	3/8	38%	0/2	0%	2	1	1	5				2	5	8			
9	VAZQUEZ, PACO	18:56	8	1/1	100%	1/4	25%	3/3	100%	1	1		3	1	2			4	2	6		
*10	ARCHIBALD, R.	13:59	5	1/3	33%			3/4	75%	5	3	2			3	2	1	5	3	3		
11	BARTON, LUBOS	20:16	6	0/4	0%	2/5	40%			4	3	1	1	1				2		3		
14	RIBAS, PAU																					
*15	MUMBRU, ALEX	21:36	2	0/5	0%	0/2	0%	2/2	100%	6	5	1	1	1	3		1	2	2	-1		
*20	FLIS, DMITRY	17:32	9	3/6	50%	1/2	50%			6	4	2			1			1		9		
21	YOUNG, JESSE																					
25	ANAGONYE, AL	22:28	12	6/12	50%					6	4	2		1		1	1	2	2	14		
51	BETTS, ANDREW	21:15	6	3/6	50%					2	1	1	3		1		2	3	7			
	Equipo									3	2	1		1		2		3		4		
Totales		200:00	75	17/47	36%	10/29	34%	11/15	73%	38	25	13	15	10	10	3	5	3	2	24	20	73

Arbitros: HIERREZUELO, BULTO, PEREZ NIZ / Resultados parciales: (16-14), (14-14), (22-24), (27-23)

Fórum Valladolid - Real Madrid

72-90

Dor	NOMBRE	Tiempo	Pun tos	LOCAL				Rebotes			Asi	Rec	Per	CT	Tapones		Mat	Faltas		VAL	
				TIROS DE 2	TIROS DE 3	TIR. LIBRES	Tot	Def	Ofe	Fav					Con	Co		Re			
*4	RADULOVIC, N.	14:06		0/2	0%	0/1	0%	2	1	1	2			1				1	1	1	
6	NASARRE, JAVIER																				
9	SAN EMETERIO, F.	22:34	16	3/6	50%	2/3	67%	4/6	67%	4	4		2		2	1		1	6	18	
10	ALMEIDA, JOSE																				
11	REJON, G.	21:39	2	1/3	33%			7	5	2	4							1		10	
13	GOMEZ, MANU	14:35	2	0/2	0%			3	2	1								1	2	2	
15	SANTOS, JOAO	14:20	4	0/5	0%	0/4	0%	4/4	100%	5	1	4			2		1	1	3	-1	
19	CORRALES, IVAN	21:02	18	2/3	67%	4/7	57%	2/2	100%	3	2	1	1	1	1	1		1	1	17	
*21	HOPKINS, B.	20:52	8	3/4	75%			2/2	100%	1	1		1	1	1	1		4	3	8	
*23	MORLENDE, P.	23:45	7	1/2	50%	1/1	100%	2/2	100%	4	3	1	1	1	1			3	2	10	
*33	GOMIS, JOSEPH	25:30	7	2/4	50%	1/4	25%						1	2	2	1		1	1	3	
*42	DAVIS, DEVIN	21:37	8	2/5	40%			4/4	100%	2	2		1		3		1	5	3	4	
	Equipo									3	2	1								3	
Totales		200:00	72	14/36	39%	8/20	40%	20/24	83%	34	23	11	13	4	13	3	2	3	18	22	75

Dor	NOMBRE	Tiempo	Pun tos	VISITANTE				Rebotes			Asi	Rec	Per	CT	Tapones		Mat	Faltas		VAL		
				TIROS DE 2	TIROS DE 3	TIR. LIBRES	Tot	Def	Ofe	Fav					Con	Co		Re				
*4	HAMILTON, V.	21:03	9	4/6	67%			4	3	1			2	1				3	2	13		
5	SONKO, MOUS	15:30		0/1	0%	0/2	0%	2	2		3							2				
*8	RAKOCEVIC, IGOR	32:41	16	3/5	60%	3/7	43%	1/2	50%	1	1		6		1			1	2	16		
*9	REYES, FELIPE	23:36	11	4/7	57%			3/6	50%	5	2	3		1				2	4	13		
13	GARCIA, HECTOR	03:32				0/1	0%													-1		
14	GONZALEZ, OSCAR	01:32				0/1	0%											1	1	-1		
15	GELABALE, M.	13:57	7	1/3	33%	1/1	100%	2/2	100%	2	2		1		1		1	1	1	7		
16	HDEZ-SONSECA,E.	13:36	6	2/3	67%			2/2	100%	3	2	1			1		1	2	1	8		
17	HERVELLE, AXEL	18:57	10	2/3	67%	2/4	50%	0/2	0%	5	3	2	1	1				4	2	8		
21	SINANOVIC, N.	02:48	2	1/1	100%			1		1	1									3		
*22	BULLOCK, LOUIS	27:27	22	1/4	25%	5/7	71%	5/5	100%	6	6		3	1	2		1	3	4	25		
*33	TOMAS, MARKO	25:21	7	2/5	40%	1/3	33%			3	1	2	4	1			1	3		6		
	Equipo									1	1								1	2		
Totales		200:00	90	20/38	53%	12/26	46%	14/20	70%	33	23	10	18	5	6		3	2	3	22	18	99

Arbitros: PEREZ PEREZ, REQUENA, CORTES / Resultados parciales: (18-25), (20-22), (14-24), (20-19)

Pamesa Valencia - Unicaja

Dor	NOMBRE	Tiempo	Puntos	LOCAL						Rebotes			Asi	Rec	Per	CT	Taponos		Faltas			VAL	
				TIROS DE 2	TIROS DE 3	TIR. LIBRES	Tot	Def	Ofe	Fav	Con	Mat					Co	Re					
8	HARRINGTON, J.	16:19	8	3/5 60%	0/1 0%	2/3 67%	2	2		4	4	3							1	4	3	10	
*10	STEPP, B.	27:32	7	2/5 40%	1/6 17%		3	2	1	2	1	1	1				1				1	4	
12	SKLAVOS, V.	13:34	2		0/1 0%	2/2 100%	1	1													2	1	1
*13	MIRALLES, A.	25:32	12	6/10 60%	0/1 0%		4	2	2		3		2	2				1	5			11	
*14	AVDALOVIC, VULE	35:03	13	3/7 43%	1/2 50%	4/4 100%	4	3	1	2			2	1				1	1	6		16	
15	LUENGO, VICTOR	04:57											2							2	1	-3	
*21	DIKODIS, D.	28:06	13	6/15 40%	0/1 0%	1/4 25%	13	9	4	2			2					1		2	4	14	
22	YEBRA, OSCAR	07:16			0/2 0%								1									-1	
24	GARCES, RUBEN	12:48	9	3/7 43%		3/3 100%	1	1					1	1	1	1	1	1	5	3		3	
*41	TIMINSKAS, M.	28:53	3	0/6 0%	1/3 33%		3		3	3	3								3	2		2	
	Equipo						2	1	1													2	
Totales		200:00	67	23/55 42%	3/17 18%	12/16 75%	33	21	12	13	12	11	5	3	5	3	24	21	59				

Dor	NOMBRE	Tiempo	Puntos	VISITANTE						Rebotes			Asi	Rec	Per	CT	Taponos		Faltas			VAL
				TIROS DE 2	TIROS DE 3	TIR. LIBRES	Tot	Def	Ofe	Fav	Con	Mat					Co	Re				
*4	SANCHEZ, PEPE	21:55	5	1/2 50%	1/1 100%		4	4		2	2	5								5	1	2
5	RODRIGUEZ, B.	28:06	19	4/7 57%	2/3 67%	5/6 83%	2	1	1	4	2	4	3							3	5	20
*6	RISACHER, S.	12:10		0/1 0%	0/1 0%							1										-3
8	LAZARO, JESUS																					
9	NICEVIC, SANDRO	13:44	6	2/3 67%		2/2 100%	6	5	1			2	1	3	1					1	2	12
10	CABEZAS, CARLOS	22:09	16	3/5 60%	2/3 67%	4/4 100%	1	1	1	1		1	1	1	1					1	2	14
*11	PIETRUS, F.	24:48					7	6	1	1		2		1						2	1	6
12	HERRMANN, W.	14:36	7	1/2 50%	1/2 50%	2/2 100%					1	1	1							2	1	4
*15	GARBAJOSA, J.	37:54	12	1/3 33%	2/8 25%	4/4 100%	9	9		4	1	1	1	1						2	5	21
*41	BROWN, MARCUS	24:38	17	3/7 43%	1/4 25%	8/8 100%	6	4	2		2	2	1							5	7	18
	Equipo						4	3	1													4
Totales		200:00	82	15/30 50%	9/22 41%	25/26 96%	39	33	6	12	8	19	8	5	3					21	24	98

Arbitros: MITJANA, GUIRAO, SACRISTAN / Resultados parciales: (16-14), (17-29), (9-15), (25-24)



SERVICIO DE ESTADISTICAS ACB

ADECCO ESTUDIANTES

Estadísticas acumuladas hasta la Jornada 19

TOTALES

	Par	Min	Puntos		Tiros de 3		Tiros de 2		Tiros libres			Rebotes		Asi	Balones		Tapones		Faltas							
			jug	jug	5i	Tot	Max	Con	Int	%	Con	Int	%		Con	Int	%	Ofe	Def	Tot	efe	Rec	Per	Fav	Con	Mat
Jasen, Hernán	19	525	18	263		18	69	26%	69	146	47%	71	101	70%	35	82	117	42	34	35	4	15	6	70	88	270
Jiménez, Carlos	16	508	15	186		6	27	22%	45	81	56%	78	101	77%	32	83	115	44	23	23	3	4	3	42	88	310
McDonald, w.	19	479	17	301		4	14	29%	115	211	55%	59	91	65%	48	63	111	10	16	49	21	11	23	64	74	271
Iturbe, Iker	18	464	13	194		43	100	43%	19	35	54%	27	29	93%	3	36	39	23	20	17	2	3	0	50	33	166
Rodríguez, S.	19	407	5	141		8	35	23%	48	102	47%	21	25	84%	14	28	42	68	26	51	0	8	0	39	34	128
Azofra, Nacho	18	311	13	80		17	47	36%	4	18	22%	21	29	72%	5	24	29	56	12	28	0	2	0	54	22	63
Bueno, Antonio	18	307	6	148		0	3	0%	66	113	58%	16	24	67%	27	33	60	7	8	19	9	3	11	42	29	139
Suárez, Carlos	15	234	3	66		4	28	14%	21	40	53%	12	21	57%	22	18	40	8	6	13	0	4	1	15	24	60
Miso, Andrés	14	198	3	56		6	20	30%	15	32	47%	8	16	50%	7	10	17	13	9	6	1	3	0	29	17	36
Vidaurreta, R.	17	196	2	57		0	1	0%	20	39	51%	17	24	71%	14	21	35	11	8	12	2	4	3	27	27	70
Mendiburu, J.	12	171	0	56		7	17	41%	12	25	48%	11	16	69%	2	16	18	18	8	12	0	2	0	15	19	62
Datos de Equipo	19			0		0	0		0	0		0	0		30	20	50	0	10	9	0	0	0	2	4	53
Totales		3800		1548		113	361	31%	434	842	52%	341	477	71%	239	434	673	300	180	274	42	59	47	449	459	1628

PROMEDIOS

	Par	Min	Puntos		Tiros de 3		Tiros de 2		Tiros libres			Rebotes		Asi	Balones		Tapones		Faltas							
			jug	jug	5i	Tot	Max	Con	Int	%	Con	Int	%		Con	Int	%	Ofe	Def	Tot	efe	Rec	Per	Fav	Con	Mat
Jasen, Hernán	19	28	18	13.8		0.9	3.6	26%	3.6	7.7	47%	3.7	5.3	70%	1.8	4.3	6.2	2.2	1.8	1.8	0.2	0.8	0.3	3.7	4.6	14.2
Jiménez, Carlos	16	32	15	11.6		0.4	1.7	22%	2.8	5.1	56%	4.9	6.3	77%	2	5.2	7.2	2.8	1.4	1.4	0.2	0.3	0.2	2.6	5.5	19.4
McDonald, w.	19	25	17	15.8		0.2	0.7	29%	6.1	11.1	55%	3.1	4.8	65%	2.5	3.3	5.8	0.5	0.8	2.6	1.1	0.6	1.2	3.4	3.9	14.3
Iturbe, Iker	18	26	13	10.8		2.4	5.6	43%	1.1	1.9	54%	1.5	1.6	93%	0.2	2	2.2	1.3	1.1	0.9	0.1	0.2	0	2.8	1.8	9.2
Rodríguez, S.	19	21	5	7.4		0.4	1.8	23%	2.5	5.4	47%	1.1	1.3	84%	0.7	1.5	2.2	3.6	1.4	2.7	0	0.4	0	2.1	1.8	6.7
Azofra, Nacho	18	17	13	4.4		0.9	2.6	36%	0.2	1	22%	1.2	1.6	72%	0.3	1.3	1.6	3.1	0.7	1.6	0	0.1	0	3	1.2	3.5
Bueno, Antonio	18	17	6	8.2		0	0.2	0%	3.7	6.3	58%	0.9	1.3	67%	1.5	1.8	3.3	0.4	0.4	1.1	0.5	0.2	0.6	2.3	1.6	7.7
Suárez, Carlos	15	16	3	4.4		0.3	1.9	14%	1.4	2.7	53%	0.8	1.4	57%	1.5	1.2	2.7	0.5	0.4	0.9	0	0.3	0.1	1	1.6	4
Miso, Andrés	14	14	3	4		0.4	1.4	30%	1.1	2.3	47%	0.6	1.1	50%	0.5	0.7	1.2	0.9	0.6	0.4	0.1	0.2	0	2.1	1.2	2.6
Vidaurreta, R.	17	12	2	3.4		0	0.1	0%	1.2	2.3	51%	1	1.4	71%	0.8	1.2	2.1	0.6	0.5	0.7	0.1	0.2	0.2	1.6	1.6	4.1
Mendiburu, J.	12	14	0	4.7		0.6	1.4	41%	1	2.1	48%	0.9	1.3	69%	0.2	1.3	1.5	1.5	0.7	1	0	0.2	0	1.3	1.6	5.2
Datos de Equipo	19														1.6	1.1	2.6		0.5	0.5				0.1	0.2	2.8
Totales		200		81.5		5.9	19	31%	22.8	44.3	52%	17.9	25.1	71%	12.6	22.8	35.4	15.8	9.5	14.4	2.2	3.1	2.5	23.3	24.2	285.7

AKASVAYU GIRONA

Estadísticas acumuladas hasta la Jornada 19

TOTALES

	Par	Min	Puntos		Tiros de 3		Tiros de 2		Tiros libres			Rebotes		Asi	Balones		Tapones		Faltas							
			jug	jug	5i	Tot	Max	Con	Int	%	Con	Int	%		Con	Int	%	Ofe	Def	Tot	efe	Rec	Per	Fav	Con	Mat
Thompson, Kevin	19	495	16	159		0	0		58	111	52%	43	64	67%	55	54	109	32	6	39	15	7	1	46	63	218
Vázquez, Fran	19	437	12	181		6	16	38%	66	120	55%	31	41	76%	24	70	94	15	18	19	24	5	24	55	49	228
López, Raúl	19	421	9	198		22	49	45%	45	76	59%	42	52	81%	5	22	27	52	25	39	0	1	0	56	64	202
Myers, Terrell	19	420	3	237		38	86	44%	41	100	41%	41	50	82%	3	21	24	29	11	36	0	8	0	56	46	131
Salenga, D.	19	410	16	132		14	37	38%	34	59	58%	22	32	69%	16	30	46	24	18	15	3	4	4	27	33	152
McDonald, A.	17	388	11	165		25	60	42%	29	50	58%	32	38	84%	7	21	28	49	14	39	0	1	0	42	45	157
Gabriel, Germán	19	372	7	181		24	54	44%	37	79	47%	35	43	81%	11	59	70	19	17	28	0	3	0	47	50	179
Kammerichs, F.	18	328	14	97		12	33	36%	24	46	52%	13	26	50%	18	65	83	15	17	16	19	3	5	41	27	142
Gloger, S.	14	165	0	67		10	20	50%	13	33	39%	11	20	55%	7	13	20	4	7	9	0	6	0	19	16	41
Dueñas, Roberto	13	157	3	53		0	0		23	48	48%	7	10	70%	17	30	47	5	2	12	4	2	1	23	12	58
Udrih, Samo	12	138	3	59		7	20	35%	15	23	65%	8	9	89%	1	6	7	10	5	5	0	2	0	33	15	34
Espinosa, Toni	4	27	0	6		0	0		2	5	40%	2	2	100%	1	2	3	0	2	0	0	1	0	4	1	4
Datos de Equipo	19			0		0	0		0	0		0	0		20	33	53	0	11	4	0	0	0	0	3	63
Totales		3757		1535		158	375	42%	387	750	52%	287	387	74%	185	426	611	254	153	261	65	43	35	449	424	1609

PROMEDIOS

	Par	Min	Puntos		Tiros de 3		Tiros de 2		Tiros libres			Rebotes		Asi	Balones		Tapones		Faltas							
			jug	jug	5i	Tot	Max	Con	Int	%	Con	Int	%		Con	Int	%	Ofe	Def	Tot	efe	Rec	Per	Fav	Con	Mat
Thompson, Kevin	19	26	16	8.4		0	0		3.1	5.8	52%	2.3	3.4	67%	2.9	2.8	5.7	1.7	0.3	2.1	0.8	0.4	0.1	2.4	3.3	11.5
Vázquez, Fran	19	23	12	9.5		0.3	0.8	38%	3.5	6.3	55%	1.6	2.2	76%	1.3	3.7	4.9	0.8	0.9	1	1.3	0.3	1.3	2.9	2.6	12
López, Raúl	19	22	9	10.4		1.2	2.6	45%	2.4	4	59%	2.2	2.7	81%	0.3	1.2	1.4	2.7	1.3	2.1	0	0.1	0	2.9	3.4	10.6
Myers, Terrell	19	22	3	12.5		2	4.5	44%	2.2	5.3	41%	2.2	2.6	82%	0.2	1.1	1.3	1.5	0.6	1.9	0	0.4	0	2.9	2.4	6.9
Salenga, D.	19	22	16	6.9		0.7	1.9	38%	1.8	3.1	58%	1.2	1.7	69%	0.8	1.6	2.4	1.3	0.9	0.8	0.2	0.2	0.2	1.4	1.7	8
McDonald, A.	17	23	11	9.7		1.5	3.5	42%	1.7	2.9	58%	1.9	2.2	84%	0.4	1.2	1.6	2.9	0.8	2.3	0	0.1	0	2.5	2.6	9.2
Gabriel, Germán	19	20	7	9.5		1.3	2.8	44%	1.9	4.2	47%															

SERVICIO DE ESTADISTICAS ACB

ALTA GESTIÓN FUENLABRADA

Estadísticas acumuladas hasta la Jornada 19

TOTALES

	Par jug	Min jug	5i	Puntos		Tiros de 3		Tiros de 2		Tiros libres		Rebotes		Asi efe	Balones		Tapones		Faltas		Val				
				Tot	Max	Con	Int %	Con	Int %	Con	Int %	Ofe	Def		Tot	efe	Rec	Per	Fav	Con		Mat	Com	Rec	
Solana, F.	18	491	18	180	19	45	42%	36	67	54%	51	57	89%	5	41	46	57	30	43	1	8	0	62	69	207
Guardia, Salva	19	451	0	192	8	27	30%	55	98	56%	58	81	72%	48	63	111	10	10	31	7	12	3	51	71	222
Strong, Danny	19	432	19	174	33	96	34%	28	67	42%	19	20	95%	4	34	38	10	14	11	1	1	0	51	18	89
Vitols, Aigars	19	428	0	126	20	42	48%	25	45	56%	16	19	84%	7	29	36	23	14	24	0	2	0	52	22	98
Wideman, Tom	18	424	18	149	0	0		58	107	54%	33	56	59%	45	68	113	10	15	27	8	5	0	52	64	203
López, Ferran	18	406	18	124	22	63	35%	25	53	47%	8	10	80%	6	33	39	47	10	27	0	1	0	33	17	105
Sánchez, Sergio	19	361	1	180	17	43	40%	32	68	47%	65	77	84%	5	31	36	44	10	35	2	9	0	29	84	209
García, Jorge	17	251	0	117	27	62	44%	13	20	65%	10	12	83%	6	29	35	10	4	18	4	1	0	36	13	84
Williams, J.	13	223	13	79	10	31	32%	20	53	38%	9	14	64%	9	27	36	3	8	17	7	3	2	29	11	36
Blanco, Saúl	14	122	0	49	2	4	50%	19	30	63%	5	11	45%	7	13	20	11	7	12	0	3	2	6	10	57
Martínez, Rubén	1	0	0	0	0	0		0	0		0	0		0	0	0	0	0	0	0	0	0	0	0	0
B Nolan, Norman	6	143	6	52	2	11	18%	19	46	41%	8	17	47%	5	16	21	3	1	8	0	5	4	20	17	16
Datos de Equipo	19			0	0	0		0	0		0	0		27	33	60	0	5	4	0	0	0	1	3	63
Totales		3733		1422	160	424	38%	330	654	50%	282	374	75%	174	417	591	228	128	257	30	50	11	422	399	1389

PROMEDIOS

	Par jug	Min jug	5i	Puntos		Tiros de 3		Tiros de 2		Tiros libres		Rebotes		Asi efe	Balones		Tapones		Faltas		Val				
				Tot	Max	Con	Int %	Con	Int %	Con	Int %	Ofe	Def		Tot	efe	Rec	Per	Fav	Con		Mat	Com	Rec	
Solana, F.	18	27	18	10	1.1	2.5	42%	2	3.7	54%	2.8	3.2	89%	0.3	2.3	2.6	3.2	1.7	2.4	0.1	0.4	0	3.4	3.8	11.5
Guardia, Salva	19	24	0	10.1	0.4	1.4	30%	2.9	5.2	56%	3.1	4.3	72%	2.5	3.3	5.8	0.5	0.5	1.6	0.4	0.6	0.2	2.7	3.7	11.7
Strong, Danny	19	23	19	9.2	1.7	5.1	34%	1.5	3.5	42%	1	1.1	95%	0.2	1.8	2	0.5	0.7	0.6	0.1	0.1	0	2.7	0.9	4.7
Vitols, Aigars	19	23	0	6.6	1.1	2.2	48%	1.3	2.4	56%	0.8	1	84%	0.4	1.5	1.9	1.2	0.7	1.3	0	0.1	0	2.7	1.2	5.2
Wideman, Tom	18	24	18	8.3	0	0		3.2	5.9	54%	1.8	3.1	59%	2.5	3.8	6.3	0.6	0.8	1.5	0.4	0.3	0	2.9	3.6	11.3
López, Ferran	18	23	18	6.9	1.2	3.5	35%	1.4	2.9	47%	0.4	0.6	80%	0.3	1.8	2.2	2.6	0.6	1.5	0	0.1	0	1.8	0.9	5.8
Sánchez, Sergio	19	19	1	9.5	0.9	2.3	40%	1.7	3.6	47%	3.4	4.1	84%	0.3	1.6	1.9	2.3	0.5	1.8	0.1	0.5	0	1.5	4.4	11
García, Jorge	17	15	0	6.9	1.6	3.6	44%	0.8	1.2	65%	0.6	0.7	83%	0.4	1.7	2.1	0.6	0.2	1.1	0.2	0.1	0	2.1	0.8	4.9
Williams, J.	13	17	13	6.1	0.8	2.4	32%	1.5	4.1	38%	0.7	1.1	64%	0.7	2.1	2.8	0.2	0.6	1.3	0.5	0.2	0.2	2.2	0.8	2.8
Blanco, Saúl	14	9	0	3.5	0.1	0.3	50%	1.4	2.1	63%	0.4	0.8	45%	0.5	0.9	1.4	0.8	0.5	0.9	0	0.2	0.1	0.4	0.7	4.1
Martínez, Rubén	1	0	0	0	0	0		0	0		0	0		0	0	0	0	0	0	0	0	0	0	0	0
B Nolan, Norman	6	24	6	8.7	0.3	1.8	18%	3.2	7.7	41%	1.3	2.8	47%	0.8	2.7	3.5	0.5	0.2	1.3	0	0.8	0.7	3.3	2.8	2.7
Datos de Equipo	19			0	1.4	1.7	3.2											0.3	0.2				0.1	0.2	3.3
Totales		196		74.8	8.4	22.3	38%	17.4	34.4	50%	14.8	19.7	75%	9.2	21.9	31.1	12	6.7	13.5	1.6	2.6	0.6	22.2	2.21	73.1

C.B. GRANADA

Estadísticas acumuladas hasta la Jornada 19

TOTALES

	Par jug	Min jug	5i	Puntos		Tiros de 3		Tiros de 2		Tiros libres		Rebotes		Asi efe	Balones		Tapones		Faltas		Val				
				Tot	Max	Con	Int %	Con	Int %	Con	Int %	Ofe	Def		Tot	efe	Rec	Per	Fav	Con		Mat	Com	Rec	
Fernández, J.	19	580	19	217	6	29	21%	78	165	47%	43	64	67%	49	82	131	26	18	40	2	11	1	65	68	215
Sanmartín, C.	18	515	17	136	25	64	39%	19	36	53%	23	30	77%	15	49	64	19	15	28	0	2	0	42	37	136
Ordín, Nacho	19	514	11	169	29	75	39%	26	57	46%	30	34	88%	8	29	37	35	13	26	0	0	0	46	34	135
Gianella, N.	18	481	15	178	10	35	29%	47	87	54%	54	66	82%	2	28	30	59	14	31	4	3	0	57	67	184
Gabini, Roberto	19	415	3	216	30	77	39%	45	92	49%	36	47	77%	11	45	56	20	32	47	5	1	1	52	46	170
Tutt, Raymond	18	332	9	106	9	31	29%	36	87	41%	7	16	44%	16	22	38	12	16	17	1	11	0	18	14	59
Gutiérrez, J.	18	301	4	127	8	26	31%	39	74	53%	25	30	83%	21	50	71	4	8	16	17	4	3	52	33	130
Borchardt, C.	5	111	3	52	0	0		19	32	59%	14	21	67%	14	22	36	2	5	8	14	2	5	17	23	85
Paraíso, J.A.	11	55	0	19	2	5	40%	3	6	50%	7	9	78%	1	9	10	3	1	6	0	0	0	5	6	20
Jasen, J.	2	36	2	14	3	4	75%	2	3	67%	1	2	50%	2	1	3	4	2	1	0	0	1	7	2	14
Sánchez, G.	3	2	0	0	0	1	0%	0	0		0	0		0	0	0	0	0	1	0	0	0	1	0	-3
B Owens, Chris	16	302	9	99	1	4	25%	32	86	37%	32	44	73%	26	45	71	9	16	18	24	11	5	46	35	110
B Edwards, C.	6	112	3	58	0	0		22	45	49%	14	15	93%	5	14	19	1	4	7	3	2	4	15	15	52
B Beasley, Jerome	3	44	0	20	0	1	0%	7	15	47%	6	9	67%	2	5	7	1	1	4	0	0	1	4	9	18
Datos de Equipo	19			0	0	0		0	0		0	0		16	26	42	0	6	6	0	0	0	0	4	46
Totales		3800		1411	123	352	35%	375	785	48%	292	387	75%	188	427	615	195	151	256	70	47	21	427	393	1371

PROMEDIOS

	Par jug	Min jug	5i	Puntos		Tiros de 3		Tiros de 2		Tiros libres		Rebotes		Asi efe	Balones		Tapones		Faltas		Val				
				Tot	Max	Con	Int %	Con	Int %	Con	Int %	Ofe	Def		Tot	efe	Rec	Per	Fav	Con		Mat	Com	Rec	
Fernández, J.	19	31	19	11.4	0.3	1.5	21%	4.1	8.7	47%	2.3	3.4	67%	2.6	4.3	6.9	1.4	0.9	2.1	0.1	0.6	0.1	3.4	3.6	11.3
Sanmartín, C.	18	29	17	7.6	1.4	3.6	39%	1.1	2	53%	1.3	1.7	77%	0.8	2.7	3.6	1.1	0.8	1.6	0	0.1	0	2.3	2.1	7.6
Ordín, Nacho	19	27	11	8.9	1.5	3.9	39%	1.4	3	46%	1.6	1.8	88%	0.4	1.5	1.9	1.8	0.7	1.4	0	0	0	2.4	1.8	7.1
Gianella, N.	18	27	15	9.9	0.6	1.9	29%	2.6	4.8	54%	3	3.7	82%	0.1	1.6	1.7	3.3	0.8	1.7	0.2	0.2	0	3.2	3.7	10.2
Gabini, Roberto	19	22	3	11.4	1.6	4.1	39%	2.4	4.8	49%	1.9	2.5	77%	0.6	2.4	2.9	1.1	1.7	2.5	0.3	0.1	0.1	2.7	2.4	8.9
Tutt, Raymond	18	18	9	5.9	0.5	1.7	29%	2	4.8	41%	0.4	0.9	44%	0.9	1.2	2.1	0.7	0.9	0.9	0.1	0.6	0	1	0.8	3.3
Gutiérrez, J.	18	17	4	7.1	0.4	1.4	31%	2.2	4.1	53%	1.4	1.7	83%	1.2	2.8	3.9	0.2	0.4	0.9	0.9	0.2	0.2	2.9	1.8	7.2
Borchardt, C.	5	22	3	10.4	0	0		3.8	6.4	59%	2.8	4.4	67%	2.8	4.4	7.2	0.4	1	1.6	2.8	0.4	1	3.4	4.6	17
Paraíso, J.A.	11	5	0	1.7	0.2	0.5	40%	0.3	0.5	50%	0.6	0.8	78%	0.1	0.8	0.9	0.3	0.1	0.5	0	0	0	0.5	0.5	1.8
Jasen, J.	2	18	2	7	1.5	2	75%	1	1.5	67%	0.5	1	50%	1	0.5	1.5	2	1	0.5	0	0	0.5	3.5	1	7
Sánchez, G.	3	1	0	0	0	0.3	0%	0	0		0	0		0	0	0	0	0	0.3	0	0	0	0.3	0	-1
B Owens, Chris	16	19	9	6.2	0.1	0.3	25%	2	5.4	37%	2	2.8	73%	1.6	2.8	4.4	0.6	1							

TOTALES

	Par jug	Min jug	5i	Puntos		Tiros de 3			Tiros de 2			Tiros libres			Rebotes			Asi efe	Balones		Tapones		Faltas			Val
				Tot	Max	Con	Int	%	Con	Int	%	Con	Int	%	Ofe	Def	Tot		Rec	Per	Fav	Con	Mat	Com	Rec	
Roe, Lou	18	617	18	353	22	61	36%	110	200	55%	67	89	75%	24	96	120	28	25	50	16	13	20	51	100	377	
Slanina, D.	19	566	18	274	32	81	40%	61	93	66%	56	65	86%	3	26	29	28	11	25	2	2	0	59	65	233	
Marco, Carlos	19	500	15	146	28	79	35%	22	51	43%	18	18	100%	9	17	26	74	18	40	0	5	0	47	39	131	
Longin,Branimir	19	443	3	177	25	53	47%	40	82	49%	22	41	54%	17	50	67	26	11	26	0	7	0	36	30	153	
Cazorla, Carlos	19	438	17	85	9	27	33%	18	42	43%	22	25	88%	19	44	63	26	20	14	1	3	0	50	34	117	
Phillip, Darren	19	289	1	119	6	16	38%	42	86	49%	17	28	61%	22	23	45	12	7	16	6	7	2	37	30	94	
Cherry, Carlos	19	237	4	91	11	33	33%	22	41	54%	14	18	78%	6	7	13	41	8	30	0	1	0	36	32	73	
Cipruss, K.	16	171	0	49	0	0		20	32	63%	9	21	43%	25	27	52	4	4	7	9	3	4	17	21	88	
Giannoulis, I.	5	125	4	39	0	0		15	29	52%	9	10	90%	10	13	23	7	1	10	2	2	1	13	6	38	
Pérez, Raúl	9	50	0	3	0	11	0%	1	3	33%	1	2	50%	1	3	4	1	2	2	0	0	0	5	1	-10	
Kommatos, N.	3	41	0	25	3	5	60%	5	9	56%	6	6	100%	2	9	11	3	2	2	0	0	1	6	5	32	
B Bramlett, A.J.	16	322	15	102	0	2	0%	45	90	50%	12	28	43%	46	55	101	16	13	33	11	7	5	53	31	118	
Datos de Equipo	19			0	0	0		0	0		0	0		15	31	46	0	8	12	0	0	0	0	3	45	
Totales		3800		1463	136	368	37%	401	758	53%	253	351	72%	199	401	600	266	130	267	47	50	33	410	397	1489	

PROMEDIOS

	Par jug	Min jug	5i	Puntos		Tiros de 3			Tiros de 2			Tiros libres			Rebotes			Asi efe	Balones		Tapones		Faltas			Val
				Tot	Max	Con	Int	%	Con	Int	%	Con	Int	%	Ofe	Def	Tot		Rec	Per	Fav	Con	Mat	Com	Rec	
Roe, Lou	18	34	18	19.6	1.2	3.4	36%	6.1	11.1	55%	3.7	4.9	75%	1.3	5.3	6.7	1.6	1.4	2.8	0.9	0.7	1.1	2.8	5.6	20.9	
Slanina, D.	19	30	18	14.4	1.7	4.3	40%	3.2	4.9	66%	2.9	3.4	86%	0.2	1.4	1.5	1.5	0.6	1.3	0.1	0.1	0	3.1	3.4	12.3	
Marco, Carlos	19	26	15	7.7	1.5	4.2	35%	1.2	2.7	43%	0.9	0.9	100%	0.5	0.9	1.4	3.9	0.9	2.1	0	0.3	0	2.5	2.1	6.9	
Longin,Branimir	19	23	3	9.3	1.3	2.8	47%	2.1	4.3	49%	1.2	2.2	54%	0.9	2.6	3.5	1.4	0.6	1.4	0	0.4	0	1.9	1.6	8.1	
Cazorla, Carlos	19	23	17	4.5	0.5	1.4	33%	0.9	2.2	43%	1.2	1.3	88%	1	2.3	3.3	1.4	1.1	0.7	0.1	0.2	0	2.6	1.8	6.2	
Phillip, Darren	19	15	1	6.3	0.3	0.8	38%	2.2	4.5	49%	0.9	1.5	61%	1.2	1.2	2.4	0.6	0.4	0.8	0.3	0.4	0.1	1.9	1.6	4.9	
Cherry, Carlos	19	12	4	4.8	0.6	1.7	33%	1.2	2.2	54%	0.7	0.9	78%	0.3	0.4	0.7	2.2	0.4	1.6	0	0.1	0	1.9	1.7	3.8	
Cipruss, K.	16	11	0	3.1	0	0		1.3	2	63%	0.6	1.3	43%	1.6	1.7	3.3	0.3	0.3	0.4	0.6	0.2	0.3	1.1	1.3	5.5	
Giannoulis, I.	5	25	4	7.8	0	0		3	5.8	52%	1.8	2	90%	2	2.6	4.6	1.4	0.2	2	0.4	0.4	0.2	2.6	1.2	7.6	
Pérez, Raúl	9	6	0	0.3	0	1.2	0%	0.1	0.3	33%	0.1	0.2	50%	0.1	0.3	0.4	0.1	0.2	0.2	0	0	0	0.6	0.1	-1.1	
Kommatos, N.	3	14	0	8.3	1	1.7	60%	1.7	3	56%	2	2	100%	0.7	3	3.7	1	0.7	0.7	0	0	0.3	2	1.7	10.7	
B Bramlett, A.J.	16	20	15	6.4	0	0.1	0%	2.8	5.6	50%	0.8	1.8	43%	2.9	3.4	6.3	1	0.8	2.1	0.7	0.4	0.3	3.3	1.9	7.4	
Datos de Equipo	19													0.8	1.6	2.4		0.4	0.6						0.2	2.4
Totales		200		77	7.2	19.4	37%	21.1	39.9	53%	13.3	18.5	72%	10.5	21.1	31.6	14	6.8	14.1	2.5	2.6	1.7	21.6	20.9	78.4	

TOTALES

	Par jug	Min jug	5i	Puntos		Tiros de 3			Tiros de 2			Tiros libres			Rebotes			Asi efe	Balones		Tapones		Faltas			Val
				Tot	Max	Con	Int	%	Con	Int	%	Con	Int	%	Ofe	Def	Tot		Rec	Per	Fav	Con	Mat	Com	Rec	
Fernández, Rudy	19	528	19	264	32	83	39%	44	89	49%	80	93	86%	18	53	71	47	37	27	3	4	15	43	85	324	
Bennett, Elmer	16	452	14	214	29	75	39%	41	79	52%	45	54	83%	9	33	42	84	19	43	0	3	0	38	66	248	
Betts, Andrew	19	435	16	163	0	0		66	125	53%	31	47	66%	42	54	96	10	8	27	9	6	7	58	42	162	
Mumbrú, Alex	19	418	14	160	16	58	28%	41	87	47%	30	41	73%	24	44	68	18	14	30	6	5	2	37	48	143	
Barton, Lubos	19	392	4	143	21	74	28%	32	69	46%	16	19	84%	30	54	84	22	15	18	4	4	5	40	16	129	
Vázquez, Paco	19	317	1	112	26	60	43%	8	20	40%	18	19	95%	3	14	17	22	21	19	0	1	0	39	22	88	
Flis, Dmitry	18	276	5	72	8	17	47%	21	40	53%	6	8	75%	21	25	46	12	9	14	11	2	3	42	8	70	
Anagonye, Al	14	242	5	101	2	5	40%	45	82	55%	5	12	42%	20	25	45	5	13	15	7	4	11	44	26	87	
Archibald, R.	14	233	4	101	0	1	0%	33	67	49%	35	54	65%	23	36	59	9	12	22	11	2	6	46	51	119	
Huertas, M.	17	219	3	115	17	28	61%	25	56	45%	14	15	93%	7	6	13	33	14	19	0	4	0	29	27	107	
Young, Jesse	11	184	8	75	0	4	0%	25	46	54%	25	33	76%	12	23	35	8	7	11	2	0	7	32	25	76	
Rubio, Ricky	6	42	0	16	1	1	100%	4	10	40%	5	8	63%	5	4	9	3	6	6	1	0	0	11	9	18	
Ribas, Pau	3	15	0	0	0	0		0	1	0%	0	0		0	2	2	2	0	3	0	0	0	2	1	-1	
Norel, Henk	2	4	0	0	0	0		0	0		0	0		0	0	0	0	0	0	0	0	0	0	0	0	
B Turner, Andre	2	44	2	17	3	5	60%	3	7	43%	2	2	100%	1	5	6	3	2	6	0	1	0	3	4	16	
Datos de Equipo	19			0	0	0		0	0		0	0		22	32	54	0	13	4	0	0	0	1	4	66	
Totales		3800		1553	155	411	38%	388	778	50%	312	405	77%	237	410	647	278	190	264	54	36	56	465	434	1652	

PROMEDIOS

	Par jug	Min jug	5i	Puntos		Tiros de 3			Tiros de 2			Tiros libres			Rebotes			Asi efe	Balones		Tapones		Faltas			Val
				Tot	Max	Con	Int	%	Con	Int	%	Con	Int	%	Ofe	Def	Tot		Rec	Per	Fav	Con	Mat	Com	Rec	
Fernández, Rudy	19	28	19	13.9	1.7	4.4	39%	2.3	4.7	49%	4.2	4.9	86%	0.9	2.8	3.7	2.5	1.9	1.4	0.2	0.2	0.8	2.3	4.5	17.1	
Bennett, Elmer	16	28	14	13.4	1.8	4.7	39%	2.6	4.9	52%	2.8	3.4	83%	0.6	2.1	2.6	5.3	1.2	2.7	0	0.2	0	2.4	4.1	15.5	
Betts, Andrew	19	23	16	8.6	0	0		3.5	6.6	53%	1.6	2.5	66%	2.2	2.8	5.1	0.5	0.4	1.4	0.5	0.3	0.4	3.1	2.2	8.5	
Mumbrú, Alex	19	22	14	8.4	0.8	3.1	28%	2.2	4.6	47%	1.6	2.2	73%	1.3	2.3	3.6	0.9	0.7	1.6	0.3						

SERVICIO DE ESTADISTICAS ACB

ETOSA ALICANTE

Estadísticas acumuladas hasta la Jornada 19

TOTALES

	Par jug	Min jug	5i	Puntos		Tiros de 3			Tiros de 2			Tiros libres			Rebotes			Asi efe	Balones		Tapones			Faltas		
				Tot	Max	Con	Int	%	Con	Int	%	Con	Int	%	Ofe	Def	Tot		Rec	Per	Fav	Con	Mat	Com	Rec	Val
Digbeu, Alain	19	559	14	214	36	89	40%	26	57	46%	54	69	78%	7	31	38	27	17	31	10	3	5	50	69	192	
Lewis, Larry	18	511	17	201	8	38	21%	70	141	50%	37	44	84%	25	71	96	34	35	31	16	13	2	40	52	242	
Hernández, B.	19	411	11	112	9	44	20%	28	46	61%	29	38	76%	12	15	27	36	12	25	0	4	0	33	39	102	
Johnsen, B.	16	410	15	174	16	54	30%	48	86	56%	30	44	68%	13	39	52	13	13	28	7	2	11	44	47	142	
De Miguel, I.	17	401	14	144	3	13	23%	39	87	45%	57	77	74%	27	64	91	17	18	33	3	5	1	68	75	164	
Angulo, Lucio	19	366	9	134	10	23	43%	35	63	56%	34	38	89%	18	20	38	20	19	25	3	1	2	58	45	130	
Junyent, Oriol	19	345	2	167	9	21	43%	56	92	61%	28	41	68%	22	42	64	18	9	26	5	3	3	48	42	167	
Rodríguez, N.	19	313	8	67	6	27	22%	12	30	40%	25	30	83%	12	35	47	34	16	19	0	7	0	21	36	109	
Sundov, Bruno	18	236	5	119	6	14	43%	48	90	53%	5	9	56%	13	30	43	6	4	22	4	3	5	46	18	69	
Weigand, Axel	15	109	0	36	1	4	25%	12	28	43%	9	13	69%	6	11	17	2	5	6	2	1	0	18	8	22	
Bennerman, D.	15	108	0	34	5	18	28%	3	9	33%	13	17	76%	2	7	9	4	5	7	0	0	0	14	12	20	
Lucas, Javier	1	1	0	0	0	0	0	0	0	0	0	0	0	0	0	0	0	0	0	0	0	0	0	0	0	
B Taylor, Johnny	3	29	0	0	0	2	0%	0	2	0%	0	0	0	0	5	5	0	0	2	0	1	0	7	0	-9	
Datos de Equipo	19			0	0	0		0	0		0	0		24	28	52	0	8	13	0	0	0	2	6	51	
Totales		3800		1402	109	347	31%	377	731	52%	321	420	76%	181	398	579	211	161	268	50	43	29	449	449	1401	

PROMEDIOS

	Par jug	Min jug	5i	Puntos		Tiros de 3			Tiros de 2			Tiros libres			Rebotes			Asi efe	Balones		Tapones			Faltas		
				Tot	Max	Con	Int	%	Con	Int	%	Con	Int	%	Ofe	Def	Tot		Rec	Per	Fav	Con	Mat	Com	Rec	Val
Digbeu, Alain	19	29	14	11.3	1.9	4.7	40%	1.4	3	46%	2.8	3.6	78%	0.4	1.6	2	1.4	0.9	1.6	0.5	0.2	0.3	2.6	3.6	10.1	
Lewis, Larry	18	28	17	11.2	0.4	2.1	21%	3.9	7.8	50%	2.1	2.4	84%	1.4	3.9	5.3	1.9	1.9	1.7	0.9	0.7	0.1	2.2	2.9	13.4	
Hernández, B.	19	22	11	5.9	0.5	2.3	20%	1.5	2.4	61%	1.5	2	76%	0.6	0.8	1.4	1.9	0.6	1.3	0	0.2	0	1.7	2.1	5.4	
Johnsen, B.	16	26	15	10.9	1	3.4	30%	3	5.4	56%	1.9	2.8	68%	0.8	2.4	3.3	0.8	0.8	1.8	0.4	0.1	0.7	2.8	2.9	8.9	
De Miguel, I.	17	24	14	8.5	0.2	0.8	23%	2.3	5.1	45%	3.4	4.5	74%	1.6	3.8	5.4	1	1.1	1.9	0.2	0.3	0.1	4	4.4	9.6	
Angulo, Lucio	19	19	9	7.1	0.5	1.2	43%	1.8	3.3	56%	1.8	2	89%	0.9	1.1	2	1.1	1	1.3	0.2	0.1	0.1	3.1	2.4	6.8	
Junyent, Oriol	19	18	2	8.8	0.5	1.1	43%	2.9	4.8	61%	1.5	2.2	68%	1.2	2.2	3.4	0.9	0.5	1.4	0.3	0.2	0.2	2.5	2.2	8.8	
Rodríguez, N.	19	16	8	3.5	0.3	1.4	22%	0.6	1.6	40%	1.3	1.6	83%	0.6	1.8	2.5	1.8	0.8	1	0	0.4	0	1.1	1.9	5.7	
Sundov, Bruno	18	13	5	6.6	0.3	0.8	43%	2.7	5	53%	0.3	0.5	56%	0.7	1.7	2.4	0.3	0.2	1.2	0.2	0.2	0.3	2.6	1	3.8	
Weigand, Axel	15	7	0	2.4	0.1	0.3	25%	0.8	1.9	43%	0.6	0.9	69%	0.4	0.7	1.1	0.1	0.3	0.4	0.1	0.1	0	1.2	0.5	1.5	
Bennerman, D.	15	7	0	2.3	0.3	1.2	28%	0.2	0.6	33%	0.9	1.1	76%	0.1	0.5	0.6	0.3	0.3	0.5	0	0	0	0.9	0.8	1.3	
Lucas, Javier	1	1	0	0	0	0	0	0	0	0	0	0	0	0	0	0	0	0	0	0	0	0	0	0	0	
B Taylor, Johnny	3	10	0	0	0	0.7	0%	0	0.7	0%	0	0	0	0	1.7	1.7	0	0	0.7	0	0.3	0	2.3	0	-3	
Datos de Equipo	19			0	0	0		0	0		0	0		1.3	1.5	2.7		0.4	0.7			0.1	0.3	2.7		
Totales		200		73.8	5.7	18.3	31%	19.8	38.5	52%	16.9	22.1	76%	9.5	20.9	30.5	11.1	8.5	14.1	2.6	2.3	1.5	2.3	6.23	6.73	7.7

FÓRUM VALLADOLID

Estadísticas acumuladas hasta la Jornada 19

TOTALES

	Par jug	Min jug	5i	Puntos		Tiros de 3			Tiros de 2			Tiros libres			Rebotes			Asi efe	Balones		Tapones			Faltas		
				Tot	Max	Con	Int	%	Con	Int	%	Con	Int	%	Ofe	Def	Tot		Rec	Per	Fav	Con	Mat	Com	Rec	Val
Hopkins, B.	19	561	18	278	0	0		109	172	63%	60	97	62%	39	72	111	22	13	34	10	9	5	46	98	343	
Corrales, Iván	19	557	18	198	34	96	35%	30	67	45%	36	40	90%	3	32	35	62	21	39	1	11	0	49	46	161	
Radulovic, N.	19	510	16	243	31	88	35%	43	87	49%	64	75	85%	22	60	82	14	24	35	12	4	2	56	88	256	
Gomis, Joseph	15	418	7	136	18	61	30%	30	73	41%	22	24	92%	8	19	27	43	16	25	1	5	0	37	34	102	
Santos, Joao	19	349	9	109	23	57	40%	14	37	38%	12	13	92%	18	33	51	7	13	14	3	2	2	53	15	71	
Davis, Devin	13	317	11	146	0	0		57	107	53%	32	42	76%	16	57	73	12	13	22	5	6	2	52	36	145	
Rejón, G.	19	283	1	95	0	0		32	64	50%	31	40	78%	23	42	65	14	8	15	11	3	3	43	31	122	
San Emeterio	12	275	5	88	10	19	53%	18	43	42%	22	29	76%	10	23	33	19	7	11	0	4	0	33	34	92	
Gómez, Manu	12	106	1	32	0	0		9	17	53%	14	24	58%	10	10	20	0	3	7	2	1	2	18	20	33	
Morlende, P.	4	76	1	23	2	10	20%	6	12	50%	5	6	83%	2	4	6	5	3	7	1	0	0	11	4	9	
Almeida, Jose	3	2	0	2	0	0		1	1	100%	0	0		0	0	0	0	0	0	0	0	0	0	0	2	
Nasarre, Javier	1	0	0	0	0	0		0	0		0	0		0	0	0	0	0	0	0	0	0	0	0	0	
B Rentzias, E.	10	187	7	78	10	31	32%	18	41	44%	12	20	60%	9	31	40	5	5	8	12	5	3	21	22	76	
B Quintero, Omar	10	109	0	33	2	4	50%	12	29	41%	3	4	75%	2	5	7	6	7	7	0	4	0	15	7	14	
B Graves, David	6	75	1	20	2	7	29%	4	12	33%	6	6	100%	2	10	12	3	3	2	0	3	0	9	4	15	
Datos de Equipo	19			0	0	0		0	0		0	0		24	29	53	0	8	11	0	0	0	2	4	52	
Totales		3825		1481	132	373	35%	383	762	50%	319	420	76%	188	427	615	212	144	237	58	57	19	445	443	1493	

PROMEDIOS

	Par jug	Min jug	5i	Puntos		Tiros de 3			Tiros de 2			Tiros libres			Rebotes			Asi efe	Balones		Tapones			Faltas		
				Tot	Max	Con	Int	%	Con	Int	%	Con	Int	%	Ofe	Def	Tot		Rec	Per	Fav	Con	Mat	Com	Rec	Val
Hopkins, B.	19	30	18	14.6	0	0		5.7	9.1	63%	3.2	5.1	62%	2.1	3.8	5.8	1.2	0.7	1.8	0.5	0.5	0.3	2.4	5.2	18.1	
Corrales, Iván	19	29	18	10.4	1.8	5.1	35%	1.6	3.5	45%	1.9	2.1	90%	0.2	1.7	1.8	3.3	1.1	2.1	0.1	0.6	0	2.6	2.4	8.5	
Radulovic, N.	19	27	16	12.8	1.6	4.6	35%	2.3	4.6	49%	3.4	3.9	85%	1.2	3.2	4.3	0.7	1.3	1.8	0.6	0.2	0.1	2.9	4.6	13.5	
Gomis, Joseph	15	28	7	9.1	1.2	4.1	30%	2	4.9	41%	1.5	1.6	92%	0.5	1.3	1.8	2.9	1.1	1.7	0.1	0.3	0	2.5	2.3	6.8	
Santos, Joao	19	18	9	5.7	1.2	3	40%	0.7	1.9	38%	0.6	0.7	92%	0.9	1.7	2.7	0.4	0.7	0.7	0.2	0.1	0.1	2.8	0.8	3.7	
Davis, Devin	13	24	11	11.2	0	0		4.4	8.2	53%	2.5	3.2	76%	1.2	4.4	5.6	0.9	1	1.7	0.4	0.5	0.2	4	2.8	11.2	
Rejón, G.	19	15	1	5	0	0		1.7	3.4	50%	1.6	2.1	78%	1.2	2.2	3.4	0.7	0.4	0.8	0.6	0.2	0.2	2.3	1.6	6.4	
San Emeterio	12	23	5	7.3	0.8	1.6	53%	1.5	3.6	42%	1.8	2.4	76%	0.8	1.9	2.8	1.6	0.6	0.9	0	0.3	0	2.8	2.8	7.7	
Gómez, Manu	12	9	1	2.7	0	0		0.8	1.4	53%	1.2	2	58%	0.8	0.8	1.7</										

GRAN CANARIA GRUPO DUNAS

Estadísticas acumuladas hasta la Jornada 19

TOTALES

	Par	Min	Puntos		Tiros de 3			Tiros de 2			Tiros libres			Rebotes			Asi	Balones		Tapones			Faltas			
			jug	jug	5i	Tot	Max	Con	Int	%	Con	Int	%	Con	Int	%		Ofe	Def	Tot	efe	Rec	Per	Fav	Con	Mat
Savane, Sitapha	19	568	13	248		0	1	0%	91	164	55%	66	95	69%	36	79	115	30	16	40	28	11	9	44	80	319
Williams, H.	19	518	19	192		14	46	30%	55	102	54%	40	58	69%	36	92	128	28	18	29	11	9	0	63	53	232
Moran, Jim	19	447	18	140		21	44	48%	23	48	48%	31	40	78%	9	36	45	16	20	16	13	4	3	60	41	138
Norris, Marcus	19	447	15	238		27	73	37%	48	93	52%	61	74	82%	12	43	55	45	25	53	2	5	0	49	69	223
Guerra, Roberto	19	438	9	152		18	59	31%	34	62	55%	30	43	70%	11	29	40	26	23	10	1	5	7	27	44	162
Martínez, G.	19	330	4	55		6	34	18%	8	33	24%	21	23	91%	3	13	16	41	10	26	0	4	0	26	36	47
Klein, Jason	19	269	2	77		18	45	40%	11	18	61%	1	3	33%	4	21	25	5	5	8	1	1	1	23	6	51
Winston, K.	11	231	2	122		14	37	38%	31	65	48%	18	24	75%	6	22	28	9	5	17	8	2	3	19	22	93
Baldo, Víctor	16	192	0	50		2	10	20%	17	43	40%	10	17	59%	18	32	50	6	11	16	5	5	0	26	19	53
Shaw, Casey	10	171	6	55		0	0		24	55	44%	7	20	35%	17	27	44	4	2	7	2	4	2	25	17	44
Burgos, Rubén	5	31	0	11		1	3	33%	3	6	50%	2	2	100%	0	3	3	1	1	0	1	0	0	9	1	4
B Fox, Richard	6	46	0	13		0	0		5	11	45%	3	5	60%	7	8	15	2	0	2	0	1	0	12	5	12
B Harrington, A.	8	137	7	78		18	36	50%	8	18	44%	8	11	73%	1	5	6	4	3	9	0	2	0	22	14	41
Datos de Equipo	19			0		0	0		0	0		0	0		18	29	47	0	12	10	0	0	0	0	3	52
Totales		3825		1431		139	388	36%	358	718	50%	298	415	72%	178	439	617	217	151	243	72	53	25	405	410	1471

PROMEDIOS

	Par	Min	Puntos		Tiros de 3			Tiros de 2			Tiros libres			Rebotes			Asi	Balones		Tapones			Faltas				
			jug	jug	5i	Tot	Max	Con	Int	%	Con	Int	%	Con	Int	%		Ofe	Def	Tot	efe	Rec	Per	Fav	Con	Mat	Com
Savane, Sitapha	19	30	13	13.1		0	0.1	0%	4.8	8.6	55%	3.5	5	69%	1.9	4.2	6.1	1.6	0.8	2.1	1.5	0.6	0.5	2.3	4.2	16.8	
Williams, H.	19	27	19	10.1		0.7	2.4	30%	2.9	5.4	54%	2.1	3.1	69%	1.9	4.8	6.7	1.5	0.9	1.5	0.6	0.5	0	3.3	2.8	12.2	
Moran, Jim	19	24	18	7.4		1.1	2.3	48%	1.2	2.5	48%	1.6	2.1	78%	0.5	1.9	2.4	0.8	1.1	0.8	0.7	0.2	0.2	3.2	2.2	7.3	
Norris, Marcus	19	24	15	12.5		1.4	3.8	37%	2.5	4.9	52%	3.2	3.9	82%	0.6	2.3	2.9	2.4	1.3	2.8	0.1	0.3	0	2.6	3.6	11.7	
Guerra, Roberto	19	23	9	8		0.9	3.1	31%	1.8	3.3	55%	1.6	2.3	70%	0.6	1.5	2.1	1.4	1.2	0.5	0.1	0.3	0.4	1.4	2.3	8.5	
Martínez, G.	19	17	4	2.9		0.3	1.8	18%	0.4	1.7	24%	1.1	1.2	91%	0.2	0.7	0.8	2.2	0.5	1.4	0	0.2	0	1.4	1.9	2.5	
Klein, Jason	19	14	2	4.1		0.9	2.4	40%	0.6	0.9	61%	0.1	0.2	33%	0.2	1.1	1.3	0.3	0.3	0.4	0.1	0.1	0.1	1.2	0.3	2.7	
Winston, K.	11	21	2	11.1		1.3	3.4	38%	2.8	5.9	48%	1.6	2.2	75%	0.5	2	2.5	0.8	0.5	1.5	0.7	0.2	0.3	1.7	2	8.5	
Baldo, Víctor	16	12	0	3.1		0.1	0.6	20%	1.1	2.7	40%	0.6	1.1	59%	1.1	2	3.1	0.4	0.7	1	0.3	0.3	0	1.6	1.2	3.3	
Shaw, Casey	10	17	6	5.5		0	0		2.4	5.5	44%	0.7	2	35%	1.7	2.7	4.4	0.4	0.2	0.7	0.2	0.4	0.2	2.5	1.7	4.4	
Burgos, Rubén	5	6	0	2.2		0.2	0.6	33%	0.6	1.2	50%	0.4	0.4	100%	0	0.6	0.6	0.2	0.2	0	0.2	0	0	1.8	0.2	0.8	
B Fox, Richard	6	8	0	2.2		0	0		0.8	1.8	45%	0.5	0.8	60%	1.2	1.3	2.5	0.3	0	0.3	0	0.2	0	2	0.8	2	
B Harrington, A.	8	17	7	9.8		2.3	4.5	50%	1	2.3	44%	1	1.4	73%	0.1	0.6	0.8	0.5	0.4	1.1	0	0.3	0	2.8	1.8	5.1	
Datos de Equipo	19														0.9	1.5	2.5		0.6	0.5					0.2	2.7	
Totales		201		75.3		7.3	20.4	36%	18.8	37.8	50%	15.7	21.8	72%	9.4	23.1	32.5	11.4	7.9	12.8	3.8	2.8	1.3	3.21	3.21	6.77	4

LAGUN ARO BILBAO BASKET

Estadísticas acumuladas hasta la Jornada 19

TOTALES

	Par	Min	Puntos		Tiros de 3			Tiros de 2			Tiros libres			Rebotes			Asi	Balones		Tapones			Faltas			
			jug	jug	5i	Tot	Max	Con	Int	%	Con	Int	%	Con	Int	%		Ofe	Def	Tot	efe	Rec	Per	Fav	Con	Mat
Weis, Frederic	19	558	19	146		0	0		65	106	61%	16	40	40%	70	86	156	5	15	28	34	4	15	59	47	247
Salgado, Javier	19	552	18	195		24	51	47%	39	88	44%	45	54	83%	5	36	41	63	21	33	0	4	0	42	64	220
Scott, Richard	19	549	15	222		5	18	28%	79	163	48%	49	67	73%	26	61	87	22	15	47	3	13	1	59	73	188
Panko, Andy	19	503	15	243		21	57	37%	71	128	55%	38	44	86%	16	62	78	11	17	24	1	6	8	44	65	242
Montañez, Román	19	454	14	141		15	59	25%	28	50	56%	40	46	87%	5	26	31	24	16	30	0	2	0	50	49	107
Banic, Marko	19	329	4	130		2	5	40%	48	89	54%	28	32	88%	28	25	53	8	7	17	0	7	0	40	28	114
Koljevic, Ivan	19	244	1	135		24	66	36%	17	47	36%	29	32	91%	13	15	28	33	10	29	0	10	0	32	37	97
Savovic, P.	12	227	7	95		10	41	24%	18	30	60%	29	36	81%	5	13	18	5	6	12	0	2	0	30	37	67
Majstorovic, M.	15	179	0	46		2	13	15%	16	33	48%	8	12	67%	12	23	35	2	6	9	3	3	0	20	16	44
Cabeza, F.	6	7	0	1		0	0		0	1	0%	1	2	50%	1	0	1	0	0	0	0	0	0	1	1	0
B Quintana, Rubén	15	198	2	36		3	13	23%	9	24	38%	9	10	90%	3	13	16	13	15	12	0	2	1	20	17	37
Datos de Equipo	19			0		0	0		0	0		0	0		20	36	56	0	9	22	0	0	0	2	2	43
Totales		3800		1390		106	323	33%	390	759	51%	292	375	78%	204	396	600	186	137	263	41	53	25	399	436	1406

PROMEDIOS

	Par	Min	Puntos		Tiros de 3			Tiros de 2			Tiros libres			Rebotes			Asi	Balones		Tapones			Faltas			
			jug	jug	5i	Tot	Max	Con	Int	%	Con	Int	%	Con	Int	%		Ofe	Def	Tot	efe	Rec	Per	Fav	Con	Mat
Weis, Frederic	19	29	19	7.7		0	0		3.4	5.6	61%	0.8	2.1	40%	3.7	4.5	8.2	0.3	0.8	1.5	1.8	0.2	0.8	3.1	2.5	13
Salgado, Javier	19	29	18	10.3		1.3	2.7	47%	2.1	4.6	44%	2.4	2.8	83%	0.3	1.9	2.2	3.3	1.1	1.7	0	0.2	0	2.2	3.4	11.6
Scott, Richard	19	29	15	11.7		0.3	0.9	28%	4.2	8.6	48%	2.6	3.5	73%	1.4	3.2	4.6	1.2	0.8	2.5	0.2	0.7	0.1	3.1	3.8	9.9
Panko, Andy	19	26	15	12.8		1.1	3	37%	3.7	6.7	55%	2	2.3	86%	0.8	3.3	4.1	0.6	0.9	1.3	0.1	0.3	0.4	2.3	3.4	12.7
Montañez, Román																										

SERVICIO DE ESTADISTICAS ACB

LECHE RÍO

Estadísticas acumuladas hasta la Jornada 19

TOTALES

	Par jug	Min jug	5i	Puntos		Tiros de 3			Tiros de 2			Tiros libres			Rebotes			Asi efe	Balones		Taponos		Faltas			Val
				Tot	Max	Con	Int	%	Con	Int	%	Con	Int	%	Ofe	Def	Tot		efe	Rec	Per	Fav	Con	Mat	Com	
Mickeal, Pete	19	643	18	381	5	18	28%	111	230	48%	144	173	83%	49	86	135	27	23	56	9	32	11	55	136	407	
Alzamora, Alf.	19	452	16	150	11	32	34%	45	96	47%	27	40	68%	26	54	80	14	21	35	2	5	1	71	61	132	
Sartorelli, J.	19	430	8	112	18	45	40%	20	45	44%	18	25	72%	10	27	37	42	19	39	3	4	0	67	30	74	
Bogavac, N.	15	395	11	197	32	71	45%	23	34	68%	55	61	90%	3	22	25	22	14	22	1	3	0	46	48	180	
Carraretto, M.	19	370	8	101	18	49	37%	17	41	41%	13	16	81%	1	11	12	16	10	18	0	4	0	43	15	31	
McNaull, Joe	19	350	12	130	0	0		56	110	51%	18	28	64%	42	58	100	8	12	24	14	12	4	55	22	131	
Ostojic, Djuro	17	292	4	82	1	2	50%	33	63	52%	13	31	42%	23	23	46	11	8	33	3	5	0	49	31	45	
Urtasun, Txemi	18	226	1	75	12	36	33%	14	26	54%	11	18	61%	3	6	9	8	7	16	0	2	0	31	17	24	
Reyes, Alfonso	11	124	0	34	0	0		14	23	61%	6	10	60%	10	19	29	1	3	8	1	1	0	21	11	36	
Rodríguez, Javi	8	120	6	21	1	7	14%	4	11	36%	10	18	56%	4	12	16	16	6	12	1	1	0	18	19	27	
Brown, Gerald	2	36	2	14	0	1	0%	7	10	70%	0	0		0	1	1	4	0	4	0	0	0	4	1	8	
B Grant, Tyrone	13	292	6	127	3	11	27%	38	82	46%	42	54	78%	18	46	64	14	12	29	0	9	0	39	46	122	
B Gil, David	9	145	3	37	9	21	43%	3	9	33%	4	5	80%	2	5	7	12	5	10	0	2	0	16	9	23	
Datos de Equipo	19			0	0	0		0	0		0	0		33	38	71	0	9	10	0	0	0	2	6	74	
Totales		3875		1461	110	293	38%	385	780	49%	361	479	75%	224	408	632	195	149	316	34	80	16	517	452	1314	

PROMEDIOS

	Par jug	Min jug	5i	Puntos		Tiros de 3			Tiros de 2			Tiros libres			Rebotes			Asi efe	Balones		Taponos		Faltas			Val
				Tot	Max	Con	Int	%	Con	Int	%	Con	Int	%	Ofe	Def	Tot		efe	Rec	Per	Fav	Con	Mat	Com	
Mickeal, Pete	19	34	18	20.1	0.3	0.9	28%	5.8	12.1	48%	7.6	9.1	83%	2.6	4.5	7.1	1.4	1.2	2.9	0.5	1.7	0.6	2.9	7.2	21.4	
Alzamora, Alf.	19	24	16	7.9	0.6	1.7	34%	2.4	5.1	47%	1.4	2.1	68%	1.4	2.8	4.2	0.7	1.1	1.8	0.1	0.3	0.1	3.7	3.2	6.9	
Sartorelli, J.	19	23	8	5.9	0.9	2.4	40%	1.1	2.4	44%	0.9	1.3	72%	0.5	1.4	1.9	2.2	1	2.1	0.2	0.2	0	3.5	1.6	3.9	
Bogavac, N.	15	26	11	13.1	2.1	4.7	45%	1.5	2.3	68%	3.7	4.1	90%	0.2	1.5	1.7	1.5	0.9	1.5	0.1	0.2	0	3.1	3.2	12	
Carraretto, M.	19	19	8	5.3	0.9	2.6	37%	0.9	2.2	41%	0.7	0.8	81%	0.1	0.6	0.6	0.8	0.5	0.9	0	0.2	0	2.3	0.8	1.6	
McNaull, Joe	19	18	12	6.8	0	0		2.9	5.8	51%	0.9	1.5	64%	2.2	3.1	5.3	0.4	0.6	1.3	0.7	0.6	0.2	2.9	1.2	6.9	
Ostojic, Djuro	17	17	4	4.8	0.1	0.1	50%	1.9	3.7	52%	0.8	1.8	42%	1.4	1.4	2.7	0.6	0.5	1.9	0.2	0.3	0	2.9	1.8	2.6	
Urtasun, Txemi	18	13	1	4.2	0.7	2	33%	0.8	1.4	54%	0.6	1	61%	0.2	0.3	0.5	0.4	0.4	0.9	0	0.1	0	1.7	0.9	1.3	
Reyes, Alfonso	11	11	0	3.1	0	0		1.3	2.1	61%	0.5	0.9	60%	0.9	1.7	2.6	0.1	0.3	0.7	0.1	0.1	0	1.9	1	3.3	
Rodríguez, Javi	8	15	6	2.6	0.1	0.9	14%	0.5	1.4	36%	1.3	2.3	56%	0.5	1.5	2	2	0.8	1.5	0.1	0.1	0	2.3	2.4	3.4	
Brown, Gerald	2	18	2	7	0	0.5	0%	3.5	5	70%	0	0		0	0.5	0.5	2	0	2	0	0	0	2	0.5	4	
B Grant, Tyrone	13	22	6	9.8	0.2	0.8	27%	2.9	6.3	46%	3.2	4.2	78%	1.4	3.5	4.9	1.1	0.9	2.2	0	0.7	0	3	3.5	9.4	
B Gil, David	9	16	3	4.1	1	2.3	43%	0.3	1	33%	0.4	0.6	80%	0.2	0.6	0.8	1.3	0.6	1.1	0	0.2	0	1.8	1	2.6	
Datos de Equipo	19													1.7	2	3.7		0.5	0.5				0.1	0.3	3.9	
Totales		204		76.9	5.8	15.4	38%	20.3	41.1	49%	19	25.2	75%	11.8	21.5	33.3	10.3	7.8	16.6	1.8	4.2	0.8	27.2	23.3	869.2	

LLANERA MENORCA

Estadísticas acumuladas hasta la Jornada 19

TOTALES

	Par jug	Min jug	5i	Puntos		Tiros de 3			Tiros de 2			Tiros libres			Rebotes			Asi efe	Balones		Taponos		Faltas			Val
				Tot	Max	Con	Int	%	Con	Int	%	Con	Int	%	Ofe	Def	Tot		efe	Rec	Per	Fav	Con	Mat	Com	
Eley, Bud	19	534	19	220	0	3	0%	94	171	55%	32	49	65%	38	79	117	10	27	35	18	21	2	69	63	233	
Stojic, Mario	19	479	19	185	18	57	32%	48	100	48%	35	47	74%	15	32	47	30	16	36	1	9	4	38	51	144	
Yáñez, Nacho	19	477	6	201	28	65	43%	30	59	51%	57	74	77%	17	58	75	12	18	20	4	1	4	37	70	239	
Miguel, Alberto	19	407	10	131	23	73	32%	25	58	43%	12	15	80%	9	34	43	16	11	18	1	5	2	31	20	82	
Krstic, V.	17	386	12	132	20	66	30%	22	47	47%	28	33	85%	5	36	41	33	19	27	0	4	0	39	44	123	
Reynés, P.	19	381	9	124	9	34	26%	31	68	46%	35	44	80%	9	29	38	37	18	26	1	4	0	34	38	121	
Stimac, Andrej	19	342	10	129	14	37	38%	28	55	51%	31	42	74%	20	26	46	9	11	20	0	8	0	30	37	113	
Moss, Chris	11	334	9	156	1	6	17%	58	105	55%	37	53	70%	26	54	80	5	4	22	9	10	7	27	45	172	
Llorens, Jordi	13	166	0	54	0	0		25	39	64%	4	7	57%	17	20	37	3	3	17	0	6	0	34	14	37	
Kornegay, Chuck	7	86	0	26	0	0		9	21	43%	8	19	42%	4	12	16	2	0	8	4	1	2	16	15	15	
Sabaté, F.	9	51	0	5	1	2	50%	0	4	0%	2	2	100%	1	2	3	5	3	3	0	1	0	10	5	2	
B Camps, Salva	8	100	1	29	4	19	21%	5	16	31%	7	11	64%	1	4	5	12	5	16	0	5	0	14	13	-1	
B Maras, Robert	6	55	0	16	0	0		4	11	36%	8	10	80%	3	4	7	0	3	4	0	0	0	10	7	10	
Datos de Equipo	19				0	0		0	0		0	0		21	37	58	0	11	6	0	0	0	2	2	63	
Totales		3800		1408	118	362	33%	379	754	50%	296	406	73%	186	427	613	174	149	258	38	75	21	391	424	1353	

PROMEDIOS

	Par jug	Min jug	5i	Puntos		Tiros de 3			Tiros de 2			Tiros libres			Rebotes			Asi efe	Balones		Taponos		Faltas			Val
				Tot	Max	Con	Int	%	Con	Int	%	Con	Int	%	Ofe	Def	Tot		efe	Rec	Per	Fav	Con	Mat	Com	
Eley, Bud	19	28	19	11.6	0	0.2	0%	4.9	9	55%	1.7	2.6	65%	2	4.2	6.2	0.5	1.4	1.8	0.9	1.1	0.1	3.6	3.3	12.3	
Stojic, Mario	19	25	19	9.7	0.9	3	32%	2.5	5.3	48%	1.8	2.5	74%	0.8	1.7	2.5	1.6	0.8	1.9	0.1	0.5	0.2	2	2.7	7.6	
Yáñez, Nacho	19	25	6	10.6	1.5	3.4	43%	1.6	3.1	51%	3	3.9	77%	0.9	3.1	3.9	0.6	0.9	1.1	0.2	0.1	0.2	1.9	3.7	12.6	
Miguel, Alberto	19	21	10	6.9	1																					

PAMESA VALENCIA

Estadísticas acumuladas hasta la Jornada 19

TOTALES

	Par jug	Min jug	5i	Puntos		Tiros de 3			Tiros de 2			Tiros libres			Rebotes		Asi efe	Balones		Tapones		Faltas			Val
				Tot	Max	Con	Int	%	Con	Int	%	Con	Int	%	Ofe	Def		Tot	Rec	Per	Fav	Con	Mat	Com	
Avdalovic, Vule	19	549	19	226	28	50	56%	39	66	59%	64	76	84%	18	20	38	76	32	35	2	8	0	57	88	301
Timinkas, M.	19	511	17	188	22	49	45%	38	86	44%	46	57	81%	24	68	92	31	18	30	5	9	0	61	56	204
Dikoudis, D.	19	496	19	243	9	28	32%	96	172	56%	24	50	48%	39	74	113	19	8	43	6	13	5	56	63	219
Harrington, J.	19	389	2	135	13	40	33%	26	76	34%	44	68	65%	5	24	29	37	21	33	4	8	1	63	57	78
Miralles, A.	19	357	7	145	4	16	25%	59	113	52%	15	28	54%	35	57	92	4	16	18	14	9	10	48	28	145
Garcés, Rubén	17	343	12	142	0	1	0%	59	121	49%	24	47	51%	32	63	95	6	6	27	5	15	2	44	43	125
Sklavos, V.	18	319	0	120	23	55	42%	8	23	35%	35	49	71%	20	49	69	9	8	18	5	2	0	36	51	145
Stepp, B.	11	269	9	100	25	57	44%	9	20	45%	7	9	78%	7	8	15	20	8	10	0	4	0	22	12	74
Yebrá, Oscar	14	211	2	73	18	49	37%	6	16	38%	7	8	88%	3	17	20	9	9	15	2	1	0	25	20	50
Luengo, Víctor	15	125	1	28	3	5	60%	7	13	54%	5	9	56%	4	9	13	11	3	12	0	0	0	15	11	27
Biviá, Carles	1	0	0	0	0	0	0%	0	0	0%	0	0	0%	0	0	0	0	0	0	0	0	0	1	0	-1
B Dial, Derrick	8	216	7	77	12	54	22%	11	31	35%	19	28	68%	2	22	24	10	6	7	2	3	0	18	17	37
B Larragán, Borja	3	14	0	3	1	2	50%	0	0	0%	0	0	0%	0	0	0	0	0	0	0	0	0	0	1	3
Datos de Equipo	19				0	0	0%	0	0	0%	0	0	0%	19	38	57	0	9	10	0	0	0	1	2	57
Totales		3800		1480	158	406	39%	358	737	49%	290	429	68%	208	449	657	232	144	258	45	72	18	447	449	1464

PROMEDIOS

	Par jug	Min jug	5i	Puntos		Tiros de 3			Tiros de 2			Tiros libres			Rebotes		Asi efe	Balones		Tapones		Faltas			Val
				Tot	Max	Con	Int	%	Con	Int	%	Con	Int	%	Ofe	Def		Tot	Rec	Per	Fav	Con	Mat	Com	
Avdalovic, Vule	19	29	19	11.9	1.5	2.6	56%	2.1	3.5	59%	3.4	4	84%	0.9	1.1	2	4	1.7	1.8	0.1	0.4	0	3	4.6	15.8
Timinkas, M.	19	27	17	9.9	1.2	2.6	45%	2	4.5	44%	2.4	3	81%	1.3	3.6	4.8	1.6	0.9	1.6	0.3	0.5	0	3.2	2.9	10.7
Dikoudis, D.	19	26	19	12.8	0.5	1.5	32%	5.1	9.1	56%	1.3	2.6	48%	2.1	3.9	5.9	1	0.4	2.3	0.3	0.7	0.3	2.9	3.3	11.5
Harrington, J.	19	20	2	7.1	0.7	2.1	33%	1.4	4	34%	2.3	3.6	65%	0.3	1.3	1.5	1.9	1.1	1.7	0.2	0.4	0.1	3.3	3	4.1
Miralles, A.	19	19	7	7.6	0.2	0.8	25%	3.1	5.9	52%	0.8	1.5	54%	1.8	3	4.8	0.2	0.8	0.9	0.7	0.5	0.5	2.5	1.5	7.6
Garcés, Rubén	17	20	12	8.4	0	0.1	0%	3.5	7.1	49%	1.4	2.8	51%	1.9	3.7	5.6	0.4	0.4	1.6	0.3	0.9	0.1	2.6	2.5	7.4
Sklavos, V.	18	18	0	6.7	1.3	3.1	42%	0.4	1.3	35%	1.9	2.7	71%	1.1	2.7	3.8	0.5	0.4	1	0.3	0.1	0	2	2.8	8.1
Stepp, B.	11	24	9	9.1	2.3	5.2	44%	0.8	1.8	45%	0.6	0.7	1.4	1.8	0.7	0.9	0	0.7	0.9	0	0.4	0	2	1.1	6.7
Yebrá, Oscar	14	15	2	5.2	1.3	3.5	37%	0.4	1.1	38%	0.5	0.6	88%	0.2	1.2	1.4	0.6	0.6	1.1	0.1	0.1	0	1.8	1.4	3.6
Luengo, Víctor	15	8	1	1.9	0.2	0.3	60%	0.5	0.9	54%	0.3	0.6	56%	0.3	0.6	0.9	0.7	0.2	0.8	0	0	0	1	0.7	1.8
Biviá, Carles	1	0	0	0	0	0	0%	0	0	0%	0	0	0%	0	0	0	0	0	0	0	0	0	1	0	-1
B Dial, Derrick	8	27	7	9.6	1.5	6.8	22%	1.4	3.9	35%	2.4	3.5	68%	0.3	2.8	3	1.3	0.8	0.9	0.3	0.4	0	2.3	2.1	4.6
B Larragán, Borja	3	5	0	1	0.3	0.7	50%	0	0	0%	0	0	0%	0	0	0	0	0	0	0	0	0	0	0.3	1
Datos de Equipo	19				0	0	0%	0	0	0%	0	0	0%	1	2	3		0.5	0.5				0.1	0.1	3
Totales		200		77.9	8.3	21.4	39%	18.8	38.8	49%	15.3	22.6	68%	10.9	23.6	34.6	12.2	7.6	13.6	2.4	3.8	0.9	23.3	523.6	777.1

REAL MADRID

Estadísticas acumuladas hasta la Jornada 19

TOTALES

	Par jug	Min jug	5i	Puntos		Tiros de 3			Tiros de 2			Tiros libres			Rebotes		Asi efe	Balones		Tapones		Faltas			Val
				Tot	Max	Con	Int	%	Con	Int	%	Con	Int	%	Ofe	Def		Tot	Rec	Per	Fav	Con	Mat	Com	
Bullock, Louis	18	557	17	316	41	111	37%	58	126	46%	77	86	90%	8	29	37	40	24	27	0	6	0	51	85	271
Sonko, Mous	19	500	12	119	18	66	27%	21	42	50%	23	31	74%	11	26	37	42	17	26	3	4	0	54	41	98
Reyes, Felipe	19	494	19	196	0	0	0%	75	143	52%	46	78	59%	43	91	134	19	27	24	16	9	6	67	84	276
Gélabale, M.	19	461	10	148	12	33	36%	36	76	47%	40	52	77%	25	47	72	30	8	31	7	0	7	46	44	159
Tomas, Marko	18	414	9	134	16	52	31%	32	64	50%	22	32	69%	22	31	53	23	18	14	1	1	1	55	36	117
Hamilton, V.	19	392	11	121	0	0	0%	48	84	57%	25	34	57%	51	57	108	11	21	30	26	1	4	61	40	190
Rakocevic, Igor	13	362	8	203	30	73	41%	38	79	48%	37	51	73%	4	22	26	37	13	38	0	4	0	32	47	154
Hervelle, Axel	15	351	6	133	22	53	42%	26	50	52%	15	24	63%	35	43	78	10	12	19	3	3	5	51	19	118
Hdez-Sonseca, E.	14	146	2	50	2	4	50%	15	39	38%	14	19	74%	17	25	42	2	4	3	12	7	5	12	12	69
García, Héctor	11	88	0	22	3	17	18%	5	14	36%	3	6	50%	6	7	13	4	6	3	1	3	0	15	9	8
Sinanovic, N.	9	51	0	10	0	1	0%	5	10	50%	0	0	0%	3	10	13	1	1	3	4	0	1	9	3	14
González, Oscar	3	9	1	0	0	3	0%	0	0	0%	0	0	0%	0	1	1	1	0	0	0	0	0	2	2	-1
Datos de Equipo	19				0	0	0%	0	0	0%	0	0	0%	18	33	51	0	10	13	0	0	0	1	3	50
Totales		3825		1452	144	413	35%	359	727	49%	302	413	73%	243	422	665	220	161	231	73	38	29	456	425	1523

PROMEDIOS

	Par jug	Min jug	5i	Puntos		Tiros de 3			Tiros de 2			Tiros libres			Rebotes		Asi efe	Balones		Tapones		Faltas			Val
				Tot	Max	Con	Int	%	Con	Int	%	Con	Int	%	Ofe	Def		Tot	Rec	Per	Fav	Con	Mat	Com	
Bullock, Louis	18	31	17	17.6	2.3	6.2	37%	3.2	7	46%	4.3	4.8	90%	0.4	1.6	2.1	2.2	1.3	1.5	0	0.3	0	2.8	4.7	15.1
Sonko, Mous	19	26	12	6.3	0.9	3.5	27%	1.1	2.2	50%	1.2	1.6	74%	0.6	1.4	1.9	2.2	0.9	1.4	0.2	0.2	0	2.8	2.2	5.2
Reyes, Felipe	19	26	19	10.3	0	0	0%	3.9	7.5	52%	2.4	4.1	59%	2.3	4.8	7.1	1	1.4	1.3	0.8	0.5	0.3	3.5	4.4	14.5
Gélabale, M.	19	24	10	7.8	0.6	1.7	36%	1.9	4	47%	2.1	2.7	77%	1.3	2.5	3.8	1.6	0.4	1.6	0.4	0	0.4	2.4	2.3	8.4
Tomas, Marko	18	23	9	7.4	0.9	2.9	31%	1.8	3.6	50%	1.2	1.8</													

SERVICIO DE ESTADISTICAS ACB

RICOH MANRESA

Estadísticas acumuladas hasta la Jornada 19

TOTALES

	Par jug	Min jug		Puntos		Tiros de 3			Tiros de 2			Tiros libres			Rebotes			Asi efe	Balones		Taponos			Faltas		
		5i	Tot	Max	Con	Int	%	Con	Int	%	Con	Int	%	Ofe	Def	Tot	efe		Rec	Per	Fav	Con	Mat	Com	Rec	Val
Oliver, Albert	19	562	14	208	24	76	32%	40	100	40%	56	83	67%	27	49	76	80	22	33	4	11	0	43	84	248	
Ricci, Phil	19	532	18	232	4	22	18%	84	152	55%	52	84	62%	33	73	106	19	10	38	20	13	15	57	71	232	
Maravic, Marko	19	511	18	178	10	32	31%	48	100	48%	52	66	79%	28	50	78	16	12	18	1	8	0	47	59	183	
Laviña, Ferran	18	497	17	203	28	93	30%	34	73	47%	51	67	76%	15	39	54	39	20	29	2	6	0	50	70	183	
Martínez, Rafa	19	451	7	142	17	56	30%	17	53	32%	57	68	84%	6	31	37	31	15	29	0	6	0	54	65	115	
Rubio, Guillem	19	319	2	119	1	3	33%	38	72	53%	40	51	78%	33	40	73	2	10	21	2	6	2	36	47	143	
Sánchez, Diego	19	270	1	99	17	49	35%	13	27	48%	22	31	71%	10	33	43	9	10	7	0	2	4	35	24	86	
White, Rodney	5	161	4	98	9	29	31%	26	59	44%	19	23	83%	9	29	38	13	5	18	3	9	2	15	18	76	
Riu, Eduard	12	69	1	15	0	0		4	9	44%	7	9	78%	6	4	10	1	4	0	0	2	0	19	15	17	
Bader, Marton	5	61	1	9	0	2	0%	4	7	57%	1	2	50%	5	6	11	1	0	3	0	0	3	7	1	6	
Navarro, David	9	29	0	5	0	1	0%	1	5	20%	3	4	75%	1	1	2	0	1	1	0	0	0	2	2	1	
Llull, Sergi	1	7	0	2	0	0		1	1	100%	0	0		0	0	0	0	0	0	0	0	0	0	0	2	
B Patterson, A.	14	355	12	114	15	51	29%	28	65	43%	13	20	65%	17	45	62	9	10	16	17	6	4	44	16	82	
Datos de Equipo	19			0	0	0		0	0		0	0		24	42	66	0	4	5	0	0	0	2	2	65	
Totales		3825		1424	125	414	30%	338	723	47%	373	508	73%	214	442	656	220	123	218	49	69	30	411	474	1439	

PROMEDIOS

	Par jug	Min jug		Puntos		Tiros de 3			Tiros de 2			Tiros libres			Rebotes			Asi efe	Balones		Taponos			Faltas		
		5i	Tot	Max	Con	Int	%	Con	Int	%	Con	Int	%	Ofe	Def	Tot	efe		Rec	Per	Fav	Con	Mat	Com	Rec	Val
Oliver, Albert	19	30	14	10.9	1.3	4	32%	2.1	5.3	40%	2.9	4.4	67%	1.4	2.6	4	4.2	1.2	1.7	0.2	0.6	0	2.3	4.4	13.1	
Ricci, Phil	19	28	18	12.2	0.2	1.2	18%	4.4	8	55%	2.7	4.4	62%	1.7	3.8	5.6	1	0.5	2	1.1	0.7	0.8	3	3.7	12.2	
Maravic, Marko	19	27	18	9.4	0.5	1.7	31%	2.5	5.3	48%	2.7	3.5	79%	1.5	2.6	4.1	0.8	0.6	0.9	0.1	0.4	0	2.5	3.1	9.6	
Laviña, Ferran	18	28	17	11.3	1.6	5.2	30%	1.9	4.1	47%	2.8	3.7	76%	0.8	2.2	3	2.2	1.1	1.6	0.1	0.3	0	2.8	3.9	10.2	
Martínez, Rafa	19	24	7	7.5	0.9	2.9	30%	0.9	2.8	32%	3	3.6	84%	0.3	1.6	1.9	1.6	0.8	1.5	0	0.3	0	2.8	3.4	6.1	
Rubio, Guillem	19	17	2	6.3	0.1	0.2	33%	2	3.8	53%	2.1	2.7	78%	1.7	2.1	3.8	0.1	0.5	1.1	0.1	0.3	0.1	1.9	2.5	7.5	
Sánchez, Diego	19	14	1	5.2	0.9	2.6	35%	0.7	1.4	48%	1.2	1.6	71%	0.5	1.7	2.3	0.5	0.5	0.4	0	0.1	0.2	1.8	1.3	4.5	
White, Rodney	5	32	4	19.6	1.8	5.8	31%	5.2	11.8	44%	3.8	4.6	83%	1.8	5.8	7.6	2.6	1	3.6	0.6	1.8	0.4	3	3.6	15.2	
Riu, Eduard	12	6	1	1.3	0	0		0.3	0.8	44%	0.6	0.8	78%	0.5	0.3	0.8	0.1	0.3	0	0	0.2	0	1.6	1.3	1.4	
Bader, Marton	5	12	1	1.8	0	0.4	0%	0.8	1.4	57%	0.2	0.4	50%	1	1.2	2.2	0.2	0	0.6	0	0	0.6	1.4	0.2	1.2	
Navarro, David	9	3	0	0.6	0	0.1	0%	0.1	0.6	20%	0.3	0.4	75%	0.1	0.1	0.2	0	0.1	0.1	0	0	0	0.2	0.2	0.1	
Llull, Sergi	1	7	0	2	0	0		1	1	100%	0	0		0	0	0	0	0	0	0	0	0	0	0	2	
B Patterson, A.	14	25	12	8.1	1.1	3.6	29%	2	4.6	43%	0.9	1.4	65%	1.2	3.2	4.4	0.6	0.7	1.1	1.2	0.4	0.3	3.1	1.1	5.9	
Datos de Equipo	19			0	0	0		0	0		0	0		1.3	2.2	3.5		0.2	0.3				0.1	0.1	3.4	
Totales		201		74.9	6.6	21.8	30%	17.8	38.1	47%	19.6	26.7	73%	11.3	23.3	34.5	11.6	6.5	11.5	2.6	3.6	1.6	21.6	24.9	75.7	

TAU CERÁMICA

Estadísticas acumuladas hasta la Jornada 19

TOTALES

	Par jug	Min jug		Puntos		Tiros de 3			Tiros de 2			Tiros libres			Rebotes			Asi efe	Balones		Taponos			Faltas		
		5i	Tot	Max	Con	Int	%	Con	Int	%	Con	Int	%	Ofe	Def	Tot	efe		Rec	Per	Fav	Con	Mat	Com	Rec	Val
Scola, Luis	19	519	19	334	0	1	0%	138	209	66%	58	89	65%	53	67	120	32	23	41	11	8	5	76	109	401	
Prigioni, Pablo	17	478	16	137	18	53	34%	26	42	62%	31	37	84%	11	25	36	114	46	47	0	3	2	37	49	238	
Jacobsen, Casey	19	464	18	145	22	65	34%	24	39	62%	31	40	78%	11	45	56	11	23	26	2	2	1	38	43	147	
Hansen, Travis	17	395	9	173	24	70	34%	38	66	58%	25	31	81%	11	44	55	16	20	18	7	2	15	38	27	160	
David, Kornel	19	380	16	159	2	6	33%	61	109	56%	31	37	84%	24	51	75	7	13	16	8	1	9	53	39	173	
Erdogan, Serkan	17	376	11	186	30	70	43%	32	77	42%	32	39	82%	3	17	20	18	12	18	0	6	0	39	35	116	
Splitter, Tiago	17	339	2	142	7	0		57	94	61%	28	52	54%	15	58	73	13	18	19	20	8	12	47	41	172	
Vidal, Sergi	16	292	0	86	7	20	35%	19	32	59%	27	36	75%	13	41	54	23	12	12	0	1	1	17	32	142	
Drobnjak, P.	19	281	1	118	3	10	30%	42	80	53%	25	30	83%	13	43	56	17	7	11	5	5	4	34	24	127	
Ukic, Roko	16	233	2	116	10	34	29%	34	71	48%	18	26	69%	14	15	29	26	8	8	2	9	1	21	24	98	
Grimau, Jordi	3	14	0	7	1	1	100%	2	4	50%	0	0		1	2	3	1	0	1	0	1	0	1	0	6	
Datos de Equipo	19			0	0	0		0	0		0	0		13	26	39	0	9	8	0	0	0	1	2	41	
Totales		3771		1603	117	330	35%	473	823	57%	306	417	73%	182	434	616	278	191	225	55	46	50	402	425	1821	

PROMEDIOS

	Par jug	Min jug		Puntos		Tiros de 3			Tiros de 2			Tiros libres			Rebotes			Asi efe	Balones		Taponos			Faltas		
		5i	Tot	Max	Con	Int	%	Con	Int	%	Con	Int	%	Ofe	Def	Tot	efe		Rec	Per	Fav	Con	Mat	Com	Rec	Val
Scola, Luis	19	27	19	17.6	0	0.1	0%	7.3	11	66%	3.1	4.7	65%	2.8	3.5	6.3	1.7	1.2	2.2	0.6	0.4	0.3	4	5.7	21.1	
Prigioni, Pablo	17	28	16	8.1	1.1	3.1	34%	1.5	2.5	62%	1.8	2.2	84%	0.6	1.5	2.1	6.7	2.7	2.8	0	0.2	0.1	2.2	2.9	14	
Jacobsen, Casey	19	24	18	7.6	1.2	3.4	34%	1.3	2.1	62%	1.6	2.1	78%	0.6	2.4	2.9	0.6	1.2	1.4	0.1	0.1	0.1	2	2.3	7.7	
Hansen, Travis	17	23	9	10.2	1.4	4.1	34%	2.2	3.9	58%	1.5	1.8	81%	0.6	2.6	3.2	0.9	1.2	1.1	0.4	0.1	0.9	2.2	1.6	9.4	
David, Kornel	19	20	16	8.4	0.1	0.3	33%	3.2	5.7	56%	1.6	1.9	84%	1.3	2.7	3.9	0.4	0.7	0.8	0.4	0.1	0.5	2.8	2.1	9.1	
Erdogan, Serkan	17	22	11	10.9	1.8	4.1	43%	1.9	4.5	42%	1.9	2.3	82%	0.2	1	1.2	1.1	0.7	1.1	0	0.4	0	2.3	2.1	6.8	
Splitter, Tiago	17	20	2	8.4	0	0		3.4	5.5	61%	1.6	3.1	54%	0.9	3.4	4.3	0.8	1.1	1.1	1.2	0.5	0.7	2.8	2.4	10.1	
Vidal, Sergi	16	18	0	5.4	0.4	1.3	35%	1.2	2	59%	1.7	2.3	75%	0.8	2.6	3.4	1.4	0.8	0.8	0	0.1	0.1	1.1	2	8.9	
Drobnjak, P.	19	15	1	6.2	0.2	0.5	30%	2.2	4.2	53%	1.3	1.6	83%	0.7	2.3	2.9	0.9	0.4	0.6	0.3	0.3	0.2	1.8	1.3	6.7	
Ukic, Roko	16	15	2	7.3	0.6	2.1	29%	2.1	4.4	48%	1.1	1.6	69%	0.9	0.9	1.8	1.6	0.5	0.5	0.1	0.6	0.1	1.3	1.5	6.1	
Grimau, Jordi	3	5	0	2.3	0.3	0.3	100%	0.7	1.3	50%	0	0		0.3	0.7	1	0.3	0	0.3	0	0.3	0	0.3	0	2	
Datos de Equipo	19			0	0	0		0	0		0	0		0.7	1.4	2.1		0.5	0.4				0.1	0.1	2.2	

TOTALES

	Par jug	Min jug	5i jug	Puntos		Tiros de 3		Tiros de 2		Tiros libres		Rebotes		Asi	Balones		Tapones		Faltas						
				Tot	Max	Con	Int %	Con	Int %	Con	Int %	Ofe	Def	Tot	efe	Rec	Per	Fav	Con	Mat	Com	Rec	Val		
Garbajosa, J.	19	637	19	259	38	109	35%	40	79	51%	65	76	86%	18	108	126	42	31	35	19	3	1	42	84	360
Brown, Marcus	19	539	18	319	32	74	43%	69	116	59%	85	99	86%	12	26	38	36	17	41	1	4	0	63	109	309
Rodríguez, B.	19	424	1	200	16	46	35%	50	74	68%	52	61	85%	14	25	39	34	19	26	2	4	0	54	46	193
Sánchez, Pepe	18	397	12	108	7	29	24%	34	54	63%	19	23	83%	14	69	83	66	23	38	0	1	0	33	21	183
Santiago, D.	18	385	16	183	0	0		64	116	55%	55	77	71%	27	48	75	10	17	41	23	5	15	60	81	209
Cabezas, Carlos	18	376	7	167	19	35	54%	38	55	69%	34	44	77%	6	19	25	36	11	26	0	4	0	39	35	162
Pietrus, F.	19	369	3	74	2	12	17%	18	35	51%	32	42	76%	23	45	68	7	17	25	13	3	8	65	44	93
Herrmann, w.	13	300	10	152	26	62	42%	30	56	54%	14	21	67%	12	26	38	9	9	9	2	4	1	17	25	136
Risacher, S.	19	272	9	81	9	26	35%	22	37	59%	10	16	63%	7	23	30	13	7	12	1	3	0	28	15	66
Lázaro, Jesús	10	34	0	7	1	6	17%	2	4	50%	0	0		0	4	4	3	2	0	1	1	0	5	2	6
Sánchez, A.	4	17	0	9	1	3	33%	2	2	100%	2	3	67%	0	1	1	1	0	1	0	0	0	2	2	7
Nicevic, Sandro	1	14	0	6	0	0		2	3	67%	2	2	100%	1	5	6	0	0	2	3	1	0	1	2	12
B Makshantsev, S.	5	32	0	9	0	0		4	10	40%	1	2	50%	1	4	5	2	1	4	0	2	0	5	3	2
B Grgat, Ivan	2	5	0	2	0	0		1	2	50%	0	0		0	0	0	0	0	0	0	0	0	0	0	1
Datos de Equipo	19			0	0	0		0	0		0	0		19	28	47	0	6	6	0	0	0	4	3	46
Totales		3800		1576	151	402	38%	376	643	58%	371	466	80%	154	431	585	259	160	266	65	35	25	418	472	1785

PROMEDIOS

	Par jug	Min jug	5i jug	Puntos		Tiros de 3		Tiros de 2		Tiros libres		Rebotes		Asi	Balones		Tapones		Faltas						
				Tot	Max	Con	Int %	Con	Int %	Con	Int %	Ofe	Def	Tot	efe	Rec	Per	Fav	Con	Mat	Com	Rec	Val		
Garbajosa, J.	19	34	19	13.6	2	5.7	35%	2.1	4.2	51%	3.4	4	86%	0.9	5.7	6.6	2.2	1.6	1.8	1	0.2	0.1	2.2	4.4	18.9
Brown, Marcus	19	28	18	16.8	1.7	3.9	43%	3.6	6.1	59%	4.5	5.2	86%	0.6	1.4	2	1.9	0.9	2.2	0.1	0.2	0	3.3	5.7	16.3
Rodríguez, B.	19	22	1	10.5	0.8	2.4	35%	2.6	3.9	68%	2.7	3.2	85%	0.7	1.3	2.1	1.8	1	1.4	0.1	0.2	0	2.8	2.4	10.2
Sánchez, Pepe	18	22	12	6	0.4	1.6	24%	1.9	3	63%	1.1	1.3	83%	0.8	3.8	4.6	3.7	1.3	2.1	0	0.1	0	1.8	1.2	10.2
Santiago, D.	18	21	16	10.2	0	0		3.6	6.4	55%	3.1	4.3	71%	1.5	2.7	4.2	0.6	0.9	2.3	1.3	0.3	0.8	3.3	4.5	11.6
Cabezas, Carlos	18	21	7	9.3	1.1	1.9	54%	2.1	3.1	69%	1.9	2.4	77%	0.3	1.1	1.4	2	0.6	1.4	0	0.2	0	2.2	1.9	9
Pietrus, F.	19	19	3	3.9	0.1	0.6	17%	0.9	1.8	51%	1.7	2.2	76%	1.2	2.4	3.6	0.4	0.9	1.3	0.7	0.2	0.4	3.4	2.3	4.9
Herrmann, w.	13	23	10	11.7	2	4.8	42%	2.3	4.3	54%	1.1	1.6	67%	0.9	2	2.9	0.7	0.7	0.7	0.2	0.3	0.1	1.3	1.9	10.5
Risacher, S.	19	14	9	4.3	0.5	1.4	35%	1.2	1.9	59%	0.5	0.8	63%	0.4	1.2	1.6	0.7	0.4	0.6	0.1	0.2	0	1.5	0.8	3.5
Lázaro, Jesús	10	3	0	0.7	0.1	0.6	17%	0.2	0.4	50%	0	0		0	0.4	0.4	0.3	0.2	0	0.1	0.1	0	0.5	0.2	0.6
Sánchez, A.	4	4	0	2.3	0.3	0.8	33%	0.5	0.5	100%	0.5	0.8	67%	0	0.3	0.3	0.3	0	0.3	0	0	0	0.5	0.5	1.8
Nicevic, Sandro	1	14	0	6	0	0		2	3	67%	2	2	100%	1	5	6	0	0	2	3	1	0	1	2	12
B Makshantsev, S.	5	6	0	1.8	0	0		0.8	2	40%	0.2	0.4	50%	0.2	0.8	1	0.4	0.2	0.8	0	0.4	0	1	0.6	0.4
B Grgat, Ivan	2	2	0	1	0	0		0.5	1	50%	0	0		0	0	0	0	0	0	0	0	0	0	0	0.5
Datos de Equipo	19													1	1.5	2.5		0.3	0.3				0.2	0.2	2.4
Totales		200		82.9	7.9	21.2	38%	19.8	33.8	58%	19.5	24.5	80%	8.1	22.7	30.8	13.6	8.4	14	3.4	1.8	1.3	22.2	24.8	93.9

WINTERHUR F.C. BARCELONA

Estadísticas acumuladas hasta la Jornada 19

TOTALES

	Par jug	Min jug	5i jug	Puntos		Tiros de 3		Tiros de 2		Tiros libres		Rebotes		Asi	Balones		Tapones		Faltas						
				Tot	Max	Con	Int %	Con	Int %	Con	Int %	Ofe	Def	Tot	efe	Rec	Per	Fav	Con	Mat	Com	Rec	Val		
Williams, S.	17	506	17	204	32	77	42%	38	84	45%	32	37	86%	7	33	40	83	18	36	1	9	0	39	58	224
Navarro, J.C.	16	484	13	287	41	88	47%	50	98	51%	64	69	93%	4	28	32	58	17	35	0	5	0	34	77	297
Marconato, D.	19	446	19	150	0	0		62	100	62%	26	37	70%	32	91	123	21	23	17	20	4	9	53	34	248
Basile, G.	19	416	7	157	30	92	33%	21	40	53%	25	32	78%	5	29	34	26	16	18	0	3	0	36	35	123
Kakiouzis, M.	18	415	0	229	22	53	42%	68	97	70%	27	34	79%	25	41	66	12	14	10	3	10	1	36	30	231
Thornton,Bootsy	17	390	12	176	18	48	38%	50	82	61%	22	27	81%	17	42	59	32	17	25	1	3	2	41	43	192
Fucka, Gregor	17	332	16	117	1	5	20%	50	90	56%	14	27	52%	28	34	62	23	8	17	16	3	5	33	34	150
De la Fuente, R	16	239	6	62	5	13	38%	20	41	49%	7	8	88%	10	15	25	17	7	12	2	2	0	27	13	55
Trias, Jordi	16	150	3	53	3	6	50%	17	32	53%	10	14	71%	12	20	32	8	4	13	7	2	5	17	12	62
Gasol, Marc	14	143	0	49	0	0		19	30	63%	11	22	50%	11	28	39	4	6	13	11	1	3	22	22	73
Grimau, Roger	12	141	1	49	3	13	23%	16	23	70%	8	9	89%	5	9	14	11	5	6	0	1	0	31	11	34
Sada, Víctor	9	86	0	27	4	8	50%	5	10	50%	5	7	71%	3	9	12	18	2	5	0	0	1	9	8	42
Vujanic, Milos	5	40	1	16	4	9	44%	2	4	50%	0	0		0	0	0	6	2	3	0	1	0	5	3	11
Datos de Equipo	19			0	0	0		0	0		0	0		27	39	66	0	11	4	0	0	0	0	1	74
Totales		3789		1576	163	412	40%	418	731	57%	251	323	78%	186	418	604	319	150	214	61	44	26	383	381	1816

PROMEDIOS

	Par jug	Min jug	5i jug	Puntos		Tiros de 3		Tiros de 2		Tiros libres		Rebotes		Asi	Balones		Tapones		Faltas						
				Tot	Max	Con	Int %	Con	Int %	Con	Int %	Ofe	Def	Tot	efe	Rec	Per	Fav	Con	Mat	Com	Rec	Val		
Williams, S.	17	30	17	12	1.9	4.5	42%	2.2	4.9	45%	1.9	2.2	86%	0.4	1.9	2.4	4.9	1.1	2.1	0.1	0.5	0	2.3	3.4	13.2
Navarro, J.C.	16	30	13	17.9	2.6	5.5	47%	3.1	6.1	51%	4	4.3	93%	0.3	1.8	2	3.6	1.1	2.2	0	0.3	0	2.1	4.8	18.6
Marconato, D.	19	23	19	7.9	0	0		3.3	5.3	62%	1.4	1.9	70%	1.7	4.8										

PROXIMAS JORNADAS

ACB

Jornada

20

ETOSAALICANTE - ALTA GESTIÓN FUENLABRADA	Domingo	12-02-2006	12.30 h.	PT2
WINTERTHUR F.C. BARCELONA - FÓRUM VALLADOLID	Domingo	12-02-2006	19.00 h.	-
LAGUN ARO BILBAO B. - GRAN CANARIA DUNAS	Domingo	12-02-2006	19.00 h.	-
LECHE RÍO - PAMESA VALENCIA	Domingo	12-02-2006	12.30 h.	TVG
DKV JOVENTUT - C.B. GRANADA	Domingo	12-02-2006	19.00 h.	-
UNICAJA - RICOH MANRESA	Sábado	11-02-2006	19.00 h.	-
LLANERA MENORCA - CAJA SAN FERNANDO	Sábado	11-02-2006	19.00 h.	-
TAU CERÁMICA - ADECCO ESTUDIANTES	Domingo	12-02-2006	19.00 h.	La2
REAL MADRID - AKASVAYU GIRONA	Domingo	12-02-2006	12.30 h.	TM C33 C2A

La2 TVE | C33 - Canal33 Catalunya | TM - Telemadrid | TVC - Televisión Canarias | C2A - Canal 2 Andalucía | PT2 - Punt 2 Valencia | IB3 - Illes Balears 3 | TVG - Televisión de Galicia

PRECEDENTES JORNADA 20

	Precedentes del partido	Victorias locales (última)	Victorias visitantes (última)
ETOSA ALICANTE - ALTA GESTIÓN FUENLABRADA	3	2 (18/04/2004)	1 (22/04/2001)
WINTERTHUR F.C. BARCELONA - FÓRUM VALLADOLID	31	30 (13/02/2005)	1 (13/04/1991)
LAGUN ARO BILBAO B. - GRAN CANARIA GRUPO DUNAS	1	0	1 (15/01/2005)
LECHE RÍO - PAMESA VALENCIA	13	7 (05/02/2005)	6 (24/02/2001)
DKV JOVENTUT - C.B. GRANADA	6	4 (13/01/2003)	2 (04/12/2004)
UNICAJA - RICOH MANRESA	25	20 (06/11/2004)	5 (13/02/1999)
LLANERA MENORCA - CAJA SAN FERNANDO	INEDITO	INEDITO	INEDITO
TAU CERÁMICA - ADECCO ESTUDIANTES	37	21 (20/03/2005)	16 (02/06/2004)
REAL MADRID - AKASVAYU GIRONA	16	14 (03/04/2005)	2 (26/04/2003)



Toda la actualidad ACB
cada lunes a las

20.30

(a las 19.30 en Catalunya)





Servicio de Radio ACB

Información (93) 417.24.04
RDSI (93) 254.02.65

Para recibir los cortes de voz en formato MP3 a través de correo electrónico contactar con : jcerda@liga-acb.es