

# Noticias

# ACB



AÑO XIX - 28 Abril 2008. Departamento ACB Data  
Internet : [www.acb.com](http://www.acb.com)

**Nº 668**

**TEMPORADA**  
**2007-2008**

**JORNADA**

**32**

## I N D I C E

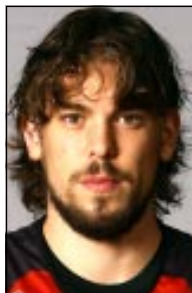
MVP, Jugador con más crédito Barclaycard .....	2
Resultados y Clasificaciones .....	3
Topes de la Liga y Dobles Figuras .....	4
Cuadro de resultados .....	5
Máximos anotadores .....	5
Clasificaciones Individuales .....	6-7
Series .....	8
Clasificaciones de Equipo .....	8-9
Fichas Partidos Jornada 32 .....	10-14
Fichas Partido Adelantado Jornada 33 .....	15
Estadísticas Acumuladas .....	16-24
Precedentes y Próximas Jornadas .....	25

**Carrefour**



# MVP, Jugador con más Crédito Barclaycard de la Jornada

## Marc GASOL (Akasvayu Girona)



**Marc Gasol** ha protagonizado la actuación más destacada de la 32ª jornada al conseguir 15 puntos (6/7 de dos y 3/5 T.L.), capturar 13 rebotes, dar 4 asistencias, recuperar 1 balón, colocar 1 tapón y provocar 7 faltas personales, para una valoración total de 33 puntos. Para el jugador catalán ésta es su undécima nominación como "MVP, Jugador con más crédito Barclaycard de la Jornada" en la ACB.

**Marc Gasol Sáez** es un pívot de 2,15 m., nacido el 29/01/85 en Barcelona. Formado en la cantera del Escola Deportiva Llorç Sant Boi, pronto se incorporó a las categorías inferiores del F.C. Barcelona, equipo en el que permaneció durante su etapa cadete. En la temporada 2000-01 se traslada a Estados Unidos, donde juega con el Lausanne High School de Memphis, volviendo dos años más tarde al club azulgrana, para incorporarse al equipo EBA, produciéndose esa misma temporada su debut en ACB. En la campaña 2006-07 llega en calidad de cedido al Akasvayu Girona, equipo en el que permanece desde entonces. Con el F.C. Barcelona se proclamó campeón de liga en la temporada 2003-04 y de la Supercopa ACB en la 2004-05. Internacional con la selección española en todas sus categorías, con la absoluta logró la medalla de Oro en el Mundial de Japón '06 y la de Plata en el Eurobasket celebrado en España el pasado verano. Además conquistó la medalla de bronce en el Europeo Cadete de Riga '01.

.....flashes.....flashes.....flashes.....flashes.....

- Un espectacular **Carlos Jiménez**, que logró dobles figuras (11 puntos y 11 rebotes) y 25 puntos de valoración en tan sólo 17 minutos de juego, fue el líder del Unicaja en su brillante victoria ante el DKV Joventut.
- **Marcelinho Huertas** volvió a resultar decisivo en la victoria que certificó la participación del Iurbentia Bilbao Basket en el Playoff. El base brasileño dirigió de forma perfecta a su equipo, además de colaborar con 14 puntos y 8 asistencias, para lograr 26 puntos de valoración.
- El triángulo formado por **Hernán Jasen**, **Carlos Suárez** y **Sergio Sánchez** (47 puntos entre los tres) fue clave para que el MMT Estudiantes lograra un triunfo vital ante el CB Granada, que le permite seguir con opciones de permanencia en la ACB.
- El arrollador triunfo del Real Madrid ante el AXA FC Barcelona tuvo como protagonistas a su acierto exterior y, muy especialmente, a la magistral dirección de **Raül López**.
- El Cajasol dio la sorpresa de la jornada al vencer a domicilio al TAU Cerámica, en un partido que tuvo a su mejor hombre en **Elmer Bennett** (17 puntos, 5 rebotes, 7 asistencias y 23 de valoración).
- Pese a estar un poco a la sombra de Marc Gasol, **Víctor Sada** está rayando a gran altura y por segunda jornada consecutiva ha igualado el tope de la temporada de asistencias en un partido con 11.

(1) p.v. = Puntos de Valoración.

Fórmula= +[Puntos+Reb.+Asist.+Rec.+FP rec.+Tap.] - [T. fallados+Pérd.+Tap. Rec.+FP]

### VALORACIONES PARA LA JORNADA 32

JUGADOR	VAL	Pts.	Reb.	Asi.	Rec.	Per.	FPe.	FPPr.	Tap.	TaR	T3p.	T2p.	T1p.
GASOL, MARC	33	15	13	4	1	3	2	7	1	0	0/0	6/7	3/5
SADA, VÍCTOR	27	9	5	11	2	2	3	5	1	0	1/2	3/3	0/0
HUERTAS, M.	26	14	1	8	4	1	1	7	0	1	0/0	4/9	6/6
JIMÉNEZ, CARLOS	25	11	11	1	1	1	3	5	1	0	2/2	0/0	5/6
MARTÍNEZ, RAFA	25	21	4	3	0	1	3	4	0	0	4/6	3/4	3/3
BENNETT, ELMER	23	17	5	7	1	4	2	5	0	0	3/7	0/2	8/8
GARCÍA, JORGE	22	15	2	2	2	0	1	4	0	0	2/4	2/2	5/5
JASEN, HERNÁN	22	17	6	2	4	2	5	6	1	0	1/3	3/7	8/9
CANER-MEDLEY, N.	20	16	5	2	2	0	1	4	0	0	0/2	6/10	4/6
MILOJEVIC, D.	20	11	7	7	0	1	2	3	0	1	0/0	5/8	1/2
BULFONI, JAVIER	20	19	2	1	1	4	0	4	0	0	3/6	3/3	4/4
KAKIOUZIS, M.	20	18	6	1	3	1	1	2	0	1	1/5	6/9	3/3
BLANCO, SAÚL	20	12	5	6	2	2	3	3	1	0	2/6	3/3	0/0
PECILE, ANDREA	20	17	3	1	0	1	4	11	0	1	0/3	5/7	7/8

RANKING  
ACB



	Total	Par	Media
1 GASOL, MARC	890	32	27,8
2 FERNÁNDEZ, RUDY	707	28	25,3
3 REYES, FELIPE	517	28	18,5
4 SPLITTER, TIAGO	511	31	16,5
5 GOMIS, JOSEPH	513	32	16,0
6 ASSELIN, JOSH	466	30	15,5
7 WILLIAMS, S.	444	29	15,3
8 HUGHES, RICK	423	28	15,1
9 TOMAS, MARKO	395	27	14,6
10 ELEY, BUD	462	32	14,4
11 RUBIO, RICKY	461	32	14,4
12 MARTÍNEZ, RAFA	456	32	14,3
13 HUERTAS, M.	455	32	14,2
14 MICKEAL, PETE	327	23	14,2
15 DOUGLAS, R.	451	32	14,1
16 SAVANE, SITAPHA	450	32	14,1
17 LAKOVIC, JAKA	435	31	14,0
18 KAKIOUZIS, M.	444	32	13,9
19 PAGE, DYLAN	438	32	13,7
20 WIDEMAN, TOM	437	32	13,7
21 TRIGUERO, J.	422	32	13,2
22 BULLOCK, LOUIS	369	28	13,2
23 PECILE, ANDREA	403	31	13,0
24 SADA, VÍCTOR	409	32	12,8
25 MOSS, CHRIS	399	32	12,5
26 BANIC, MARKO	397	32	12,4
27 LEWIS, LARRY	372	31	12,0
28 STOJIC, MARIO	382	32	11,9
29 JASEN, HERNÁN	380	32	11,9
30 PRIGIONI, PABLO	379	32	11,8
31 SÁNCHEZ, SERGIO	365	31	11,8
32 HDEZ-SONSECA, E.	376	32	11,8
33 JIMÉNEZ, CARLOS	375	32	11,7
34 RAKOCEVIC, IGOR	328	28	11,7
35 HAISLIP, MARCUS	339	29	11,7
36 RUBIO, GUILLEM	338	29	11,7
37 ENGLISH, CARL	372	32	11,6
38 PLANINIC, Z.	363	32	11,3
39 PIETRUS, F.	362	32	11,3
40 BARTON, LUBOS	348	31	11,2
41 BARNES, LAMONT	356	32	11,1
42 SALGADO, JAVIER	355	32	11,1
43 GIANELLA, N.	355	32	11,1
44 SAN EMETERIO	353	32	11,0
45 BULFONI, JAVIER	352	32	11,0
46 MUMBRÚ, ALEX	326	30	10,9
47 OLIVER, ALBERT	347	32	10,8
48 CABEZAS, CARLOS	271	25	10,8
49 BODDICKER, B.	346	32	10,8
50 HUNTER, JIMMIE	345	32	10,8

# ACB 2007/2008 - Resultados y Clasificación



## MEMORIA DE ALTAS Y BAJAS

- Con fecha 24/04/2008 DKV Joventut da de alta en la plantilla a **David Noel**.

- Con fecha 25/04/2008 Unicaja sustituye a **Melvin Sanders** por **Terell Castle**.

## DEBUTANTES EN LA ACB

- Con fecha 27/04/2008 debutan **David Noel** (DKV Joventut) y **Jorge Calvo** (Grupo Begar León).

## ASISTENCIA DE PUBLICO

JORNADA 32 (media 6.956)

Unicaja - DKV Joventut	9.400
Grupo Begar León - ViveMenorca	3.400
Kalise Gran Canaria - Akasvayu Girona	4.920
iurbentia Bilbao Basket - Ricoh Manresa	5.000
C.B. Granada - MMT Estudiantes	9.150
Real Madrid - AXA F.C. Barcelona	13.000
Alta Gestión Fuenl. - Grupo Capitol Valladolid	4.770
Polaris World CB Murcia - Pamesa Valencia	4.265
TAU Cerámica - Cajasol	8.700
	62.605

## RESULTADOS JORNADA 32

( 26 y 27 Abril 2008 )

UNICAJA - DKV JOVENTUT	( 92-64 )
GRUPO BEGAR LEÓN - VIVEMENORCA	( 91-80 )
KALISE GRAN CANARIA - AKASVAYU GIRONA	( 84-94 )
IURBENTIA BILBAO BASKET - RICOH MANRESA	( 89-77 )
C.B. GRANADA - MMT ESTUDIANTES	( 69-83 )
REAL MADRID - AXA F.C. BARCELONA	( 90-73 )
ALTA GESTIÓN FUENL. - G. CAPITOL VALLADOLID	( 88-76 )
POLARIS WORLD CB MURCIA - PAMESA VALENCIA	( 79-104 )
TAU CERÁMICA - CAJASOL	( 77-85 )

## PARTIDO ADELANTADO JORNADA 33

( 23 Abril 2008 )

TAU CERÁMICA - PAMESA VALENCIA	( 91-73 )
--------------------------------	-----------

## CLASIFICACION ACB 2007-2008

PO	EQUIPOS	PARTIDOS			TANTOS	
		JUG	GAN	PER	FAVO	CONT
1	REAL MADRID	32	27	5	2675	2412
2	DKV JOVENTUT	32	24	8	2786	2497
3	AXA F.C. BARCELONA	32	23	9	2452	2359
4	TAU CERÁMICA	32	21	11	2689	2442
5	PAMESA VALENCIA	32	21	11	2548	2353
6	IURBENTIA BILBAO BASKET	32	19	13	2433	2354
7	AKASVAYU GIRONA	32	19	13	2562	2547
8	UNICAJA	32	17	15	2552	2471
9	KALISE GRAN CANARIA	32	15	17	2498	2488
10	ALTA GESTIÓN FUENLABRADA	32	13	19	2404	2512
11	CAJASOL	32	13	19	2533	2592
12	POLARIS WORLD CB MURCIA	32	12	20	2321	2464
13	VIVEMENORCA	32	12	20	2386	2570
14	RICOH MANRESA	32	12	20	2541	2656
15	GRUPO CAPITOL VALLADOLID	32	11	21	2527	2713
16	C.B. GRANADA	32	11	21	2472	2556
17	MMT ESTUDIANTES	32	10	22	2385	2545
18	GRUPO BEGAR LEÓN	32	8	24	2425	2658



# SERVICIO DE ESTADISTICAS ACB

## TOPES DE LA LIGA

TOPES	JORNADA 32	LOS MEJORES DE LA TEMPORADA
<b>TOPES DE EQUIPO</b>		
MEJOR ATAQUE	PAMESA VALENCIA (104)	REAL MADRID (114 - 23ª J)
MEJOR DEFENSA	UNICAJA (64)	PAMESA VALENCIA (51 - 06ª J)
VICTORIA CON MENOS PUNTOS	MMT ESTUDIANTES (83)	VIVEMENORCA (57 - 12ª J)
DERROTA CON MAS PUNTOS	KALISE GRAN CANARIA (84)	UNICAJA (100 - 25ª J)
CANASTAS DE DOS	AKASVAYU GIRONA (33)	AKASVAYU GIRONA (33 - 32ª J)
CANASTAS TRIPLES	REAL MADRID (12)	DKV JOVENTUT (18 - 30ª J)
TIROS LIBRES	GRUPO BEGAR LEÓN (34)	RICOH MANRESA (35 - 26ª J)
REBOTES	REAL MADRID (39)	KALISE GRAN CANARIA (50 - 10ª J)
ASISTENCIAS	AKASVAYU GIRONA (24)	REAL MADRID (29 - 23ª J)
VALORACION	GRUPO BEGAR LEÓN (123)	REAL MADRID (151 - 23ª J)
<b>TOPES INDIVIDUALES</b>		
PUNTOS	MARTÍNEZ, RAFA (21)	FERNÁNDEZ, RUDY (35 - 18ª J)
CANASTAS DE DOS	GOMIS, JOSEPH (21)	BULLOCK, LOUIS (35 - 30ª J)
CANASTAS TRIPLES	RADENOVIC, IVAN (8)	ELEY, BUD (13 - 22ª J)
TIROS LIBRES	ENGLISH, CARL (5)	DOUGLAS, RUBEN (8 - 16ª J)
REBOTES	JASEN, HERNÁN (8)	FERNÁNDEZ, RUDY (8 - 30ª J)
ASISTENCIAS	BENNETT, ELMER (8)	WILLIAMS, SHAMMOND (14 - 10ª J)
VALORACION	GASOL, MARC (33)	IVANOV, KALOYAN (20 - 26ª J)
		RODRÍGUEZ, JAVI (11 - 02ª J)
		SÁNCHEZ, PEPE (11 - 20ª J)
		CORRALES, IVÁN (11 - 26ª J)
		SADA, VÍCTOR (11 - 31ª J y 32ª J)
		HUGHES, RICK (46 - 13ª J)

## DOBLES FIGURAS

DOBLES F. POR EQUIPOS	2007/2008	Jorn. 32	CLASIFICACION GENERAL	D.F.
	99	2	GASOL, MARC (Akasvayu Girona)	11
AKASVAYU GIRONA	14	1	BORCHARDT, CURTIS (C.B. Granada)	5
C.B. GRANADA	9		TRIGUERO, JUANJO (Polaris World Murcia)	4
POLARIS WORLD CB MURCIA	9		KAMMERICHS, FEDE (Polaris World Murcia)	4
GRUPO BEGAR LEÓN	7		REYES, FELIPE (Real Madrid)	4
KALISE GRAN CANARIA	6		SAVANE, SITAPHA (Kalise Gran Canaria)	3
ALTA GESTIÓN FUENLABRADA	6		GUTIÉRREZ, JUAN PEDRO (C.B. Granada)	3
GRUPO CAPITOL VALLADOLID	6		JAGLA, JAN HENDRIK (DKV Joventut)	3
DKV JOVENTUT	6		WIDEMAN, TOM (Alta Gestión Fuenlabrada)	3
VIVEMENORCA	5		EVTIMOV, VASCO (Grupo Capitol Valladolid)	3
REAL MADRID	5		GUARDIA, SALVA (Alta Gestión Fuenlabrada)	3
TAU CERÁMICA	4		MOSS, CHRIS (ViveMenorca)	3
RICOH MANRESA	4		ASSELIN, JOSH (Ricoch Manresa)	3
UNICAJA	4	1	BARNES, LAMONT (Grupo Begar León)	3
AXA F.C. BARCELONA	3		ELEY, BUD (Grupo Capitol Valladolid)	2
PAMESA VALENCIA	3		NDONG, BONIFACE (Unicaja)	2
MMT ESTUDIANTES	3		SPLITTER, TIAGO (TAU Cerámica)	2
IURBENTIA BILBAO BASKET	3		MIRALLES, ALBERT (Pamesa Valencia)	2
CAJASOL	2		HUGHES, RICK (Grupo Begar León)	2

DOBLES FIGURAS JORNADA 32ª	PUNTOS	REBOTES	ASIST.	TAP.
JIMÉNEZ, CARLOS (Unicaja)	11	11		
GASOL, MARC (Akasvayu Girona)	15	13		

# SERVICIO DE ESTADISTICAS ACB

## MAXIMO ANOTADOR



	PTS	Par	Media				
1 FERNÁNDEZ, RUDY	606	28	21,6	26 LEWIS, LARRY	376	31	12,1
2 GOMIS, JOSEPH	574	32	17,9	27 JASEN, HERNÁN	388	32	12,1
3 DOUGLAS, R.	531	32	16,6	28 GIANELLA, N.	372	32	11,6
4 GASOL, MARC	529	32	16,5	29 SAN EMETERIO	372	32	11,6
5 ENGLISH, CARL	487	32	15,2	30 PECILE, ANDREA	360	31	11,6
6 RAKOCEVIC, IGOR	421	28	15,0	31 IGNERSKI, M.	371	32	11,6
7 MARTÍNEZ, RAFA	478	32	14,9	32 MALLET, DEMOND	367	32	11,5
8 BULFONI, JAVIER	470	32	14,7	33 SÁNCHEZ, SERGIO	351	31	11,3
9 BULLOCK, LOUIS	404	28	14,4	34 RECKER, LUKE	289	26	11,1
10 REYES, FELIPE	400	28	14,3	35 TELETOVIC, M.	354	32	11,1
11 HUERTAS, M.	457	32	14,3	36 MICKEAL, PETE	254	23	11,0
12 BODDICKER, B.	450	32	14,1	37 WIDEMAN, TOM	349	32	10,9
13 PAGE, DYLAN	447	32	14,0	38 RUBIO, RICKY	346	32	10,8
14 ASSELIN, JOSH	419	30	14,0	39 CABEZAS, CARLOS	265	25	10,6
15 HUGHES, RICK	390	28	13,9	40 SAVANE, SITAPHA	337	32	10,5
16 LAKOVIC, JAKA	431	31	13,9	41 MUMBRÚ, ALEX	315	30	10,5
17 TOMAS, MARKO	374	27	13,9	42 SALGADO, JAVIER	335	32	10,5
18 STOJIC, MARIO	435	32	13,6	43 RUBIO, GUILLEM	303	29	10,4
19 ELEY, BUD	426	32	13,3	44 SCEPANOVIC, V.	303	29	10,4
20 HUNTER, JIMMIE	424	32	13,3	45 MCDONALD, A.	334	32	10,4
21 SPLITTER, TIAGO	409	31	13,2	46 MARINOVIC, M.	279	27	10,3
22 HAISLIP, MARCUS	380	29	13,1	47 GRIMAU, ROGER	289	28	10,3
23 ELLIS, TYRONE	410	32	12,8	48 SMITH, CHARLES	330	32	10,3
24 WILLIAMS, S.	361	29	12,4	49 MOSS, CHRIS	326	32	10,2
25 KAKIOUZIS, M.	397	32	12,4	50 BANIC, MARKO	318	32	9,9



	Akasvayu Girona	Alta Gestión Fuenlabrada	AXA F.C. Barcelona	C.B. Granada	Cajasol	DKV Joventut	Kalise Gran Canaria	Grupo Begar León	Grupo Capitol Valladolid	Iurbentia Bilbao Basket	MMT Estudiantes	Pamesa Valencia	Polaris World CB Murcia	Real Madrid	Ricoh Manresa	TAU Cerámica	Unicaja	ViveMenorca
Akasvayu Girona		85-89	105-86	67-69	87-80	76-59	82-81	84-74	71-62	82-76	83-82	80-66	83-94	89-98	78-76	73-83	66-63	
Alta Gestión Fuenlabrada	93-75		77-69	74-70	76-69	73-97	80-90	92-98	88-76	63-59	69-64	78-80	76-79	73-90	67-73	82-89	82-64	
AXA F.C. Barcelona	78-58	78-62		85-75	76-86	85-74	69-65	67-56	69-62	73-66	81-64	83-80	84-65	87-70	89-85	68-67	74-64	
C.B. Granada	98-90	82-86	68-71		81-76	76-85	85-79	87-92	74-68	97-81	69-83	78-68	82-77	84-93	81-83	80-69	94-76	
Cajasol	79-80	81-91	75-58	83-78		85-89	89-98	84-73	81-76	75-72	86-72	80-97	78-65	74-77	102-96	56-77	75-77	
DKV Joventut	92-73	89-63	94-73		102-82		94-69	94-75	109-76	58-81	97-89	85-92	97-77	65-71	87-86	78-66	97-82	87-71
Kalise Gran Canaria	84-94	75-64	88-74	87-68	68-61	75-69		83-67	92-85	86-74	74-61	80-84	82-66	83-78	58-69	90-95	91-74	
Grupo Begar León	72-81	65-64	61-82	64-74	76-85	80-90	83-81		69-74	77-76	75-91	75-67	77-89	78-81	87-98	81-91	91-80	
Grupo Capitol Valladolid		91-86	77-86	83-67	76-74	77-100	89-88	94-88		73-74	74-76	70-81	83-68	68-79	90-87	69-92	89-94	95-78
Iurbentia Bilbao Basket	78-62	75-68		72-71	81-66	75-84	80-74	90-70	88-73		73-67	68-65	71-60	78-79	89-77	60-78	79-67	77-64
MMT Estudiantes	74-82	68-72	79-86	74-63	103-91	70-85	68-65	85-83	75-87	90-93		72-79	54-63	77-88	88-76	93-89	69-64	
Pamesa Valencia	70-91	80-71	68-75	74-67	88-79		75-51	96-74	83-67	85-73	73-53		73-67	74-97	88-80	74-76	75-65	85-69
Polaris World CB Murcia	76-67	72-73	95-82	78-71	74-89	72-92	80-71	63-61		68-67	87-70	79-104		62-65	94-59	88-82	70-73	71-68
Real Madrid	77-69	74-69	90-73	95-72		93-101	89-77	96-80	114-80	74-69	84-80	68-61	75-55		94-70	80-82	86-66	98-74
Ricoh Manresa	81-93	85-73	64-77	74-76	87-81	83-85	66-80		78-92	76-83	86-79	64-82	81-63	79-81		85-83	89-81	87-79
TAU Cerámica	111-86	98-61	77-81	90-80	77-85	80-73	81-69	88-93	87-81	78-80	90-69	91-73	94-83	93-70	82-83		84-62	88-85
Unicaja	65-71	100-105	77-62	63-61	82-77	92-64	101-86	84-60	103-65	76-77	87-71	80-77	80-56	91-69		77-89		66-83
ViveMenorca	81-99	57-53	85-68	78-77	102-80	68-93		69-63	101-93	72-71	73-77	64-80	87-79	69-92	63-62	62-76	86-80	



# SERVICIO DE ESTADISTICAS ACB

## ESTADISTICAS INDIVIDUALES

### << MINUTOS JUGADOS >>

	TOT	Par	Media
GASOL, MARC	1072:03	32	33:30
ELLIS, TYRONE	1015:58	32	31:45
LEWIS, LARRY	966:21	31	31:10
GOMIS, JOSEPH	996:47	32	31:09
DOUGLAS, R.	981:55	32	30:41
BULFONI, JAVIER	964:00	32	30:08
TOMAS, MARKO	794:05	27	29:25
HUNTER, JIMMIE	917:39	32	28:41
PECILE, ANDREA	885:58	31	28:35
THOMAS, CHRIS	910:44	32	28:28
FERNÁNDEZ, RUDY	796:53	28	28:28
PAGE, DYLAN	909:59	32	28:26
LAKOVIC, JAKA	866:58	31	27:58
BODDICKER, B.	893:57	32	27:56
WEIS, FREDERIC	724:34	26	27:52

### << MATES >>

	TOT	Par	Media
ASSELIN, JOSH	46	30	1,53
NDONG, BONIFACE	40	32	1,25
TRIGUERO, J.	39	32	1,22
MOISO, JEROME	36	32	1,13
HAISLIP, MARCUS	30	29	1,03
VÁZQUEZ, FRAN	32	32	1,00
KASUN, MARIO	28	29	0,97
FERNÁNDEZ, RUDY	27	28	0,96
GASOL, MARC	30	32	0,94
PIETRUS, F.	29	32	0,91
SPLITTER, TIAGO	24	31	0,77
MCDONALD, W.	24	31	0,77
MOSS, CHRIS	24	32	0,75
SANTIAGO, D.	20	27	0,74
HDEZ-SONSECA, E.	19	32	0,59

### << REBOTES DEFENSIVOS >>

	TOT	Par	Media
GASOL, MARC	197	32	6,16
MICKEAL, PETE	111	23	4,83
WEIS, FREDERIC	125	26	4,81
KAMMERICHS, F.	138	32	4,31
JIMÉNEZ, CARLOS	134	32	4,19
LEWIS, LARRY	120	31	3,87
TRIGUERO, J.	122	32	3,81
REYES, FELIPE	106	28	3,79
SAVANE, SITAPHA	121	32	3,78
EVTIMOV, VASCO	109	29	3,76
BETTS, ANDREW	120	32	3,75
KAKIOUZIS, M.	119	32	3,72
PAGE, DYLAN	116	32	3,63
BARNES, LAMONT	115	32	3,59
MOSS, CHRIS	114	32	3,56

### << REBOTES OFENSIVOS >>

	TOT	Par	Media
REYES, FELIPE	86	28	3,07
WEIS, FREDERIC	74	26	2,85
MOSS, CHRIS	86	32	2,69
ELEY, BUD	72	32	2,25
RUBIO, GUILLEM	65	29	2,24
SAVANE, SITAPHA	70	32	2,19
BARNES, LAMONT	69	32	2,16
WIDEMAN, TOM	69	32	2,16
BANIC, MARKO	69	32	2,16
HERVELLE, AXEL	69	32	2,16
MOISO, JEROME	68	32	2,13
PIETRUS, F.	68	32	2,13
HUGHES, RICK	58	28	2,07
TRIGUERO, J.	66	32	2,06
EVTIMOV, VASCO	59	29	2,03

### << TOTAL REBOTES >>

	Def	Ofe	TOT	Par	Media
GASOL, MARC	197	65	262	32	8,19
WEIS, FREDERIC	125	74	199	26	7,65
REYES, FELIPE	106	86	192	28	6,86
MOSS, CHRIS	114	86	200	32	6,25
MICKEAL, PETE	111	27	138	23	6,00
SAVANE, SITAPHA	121	70	191	32	5,97
KAMMERICHS, F.	138	51	189	32	5,91
TRIGUERO, J.	122	66	188	32	5,88
EVTIMOV, VASCO	109	59	168	29	5,79
BARNES, LAMONT	115	69	184	32	5,75
ELEY, BUD	111	72	183	32	5,72
JIMÉNEZ, CARLOS	134	43	177	32	5,53
WIDEMAN, TOM	104	69	173	32	5,41
BETTS, ANDREW	120	51	171	32	5,34
KAKIOUZIS, M.	119	52	171	32	5,34

### << REBOTEADORES ESPAÑOLES >>

	Def	Ofe	TOT	Par	Media
GASOL, MARC	197	65	262	32	8,19
REYES, FELIPE	106	86	192	28	6,86
TRIGUERO, J.	122	66	188	32	5,88
JIMÉNEZ, CARLOS	134	43	177	32	5,53
HDEZ-SONSECA, E.	95	65	160	32	5,00
RUBIO, GUILLEM	77	65	142	29	4,90
GUARDIA, SALVA	95	59	154	32	4,81
TRIAS, JORDI	101	51	152	32	4,75
SADA, VÍCTOR	110	42	152	32	4,75
FAJARDO, DIEGO	73	54	127	31	4,10
MUMBRÚ, ALEX	85	30	115	30	3,83
RODRÍGUEZ, JAVI	78	43	121	32	3,78
ALZAMORA, ALF.	66	46	112	32	3,50
PARAÍSO, J.A.	88	17	105	32	3,28
FERNÁNDEZ, J.	56	35	91	28	3,25

### << ANOTADORES ESPAÑOLES >>

	PTS	Par	Media
FERNÁNDEZ, RUDY	606	28	21,6
GASOL, MARC	529	32	16,5
MARTÍNEZ, RAFA	478	32	14,9
REYES, FELIPE	400	28	14,3
SAN EMETERIO	372	32	11,6
SÁNCHEZ, SERGIO	351	31	11,3
RUBIO, RICKY	346	32	10,8
CABEZAS, CARLOS	265	25	10,6
MUMBRÚ, ALEX	315	30	10,5
SALGADO, JAVIER	335	32	10,5
RUBIO, GUILLEM	303	29	10,4
GRIMAU, ROGER	289	28	10,3
MISO, ANDRÉS	210	23	9,1
BLANCO, SAÚL	206	23	9,0
OLIVER, ALBERT	284	32	8,9

### << ASISTENCIAS >>

	TOT	Par	Media
SÁNCHEZ, PEPE	169	32	5,28
RODRÍGUEZ, JAVI	163	32	5,09
WILLIAMS, S.	140	29	4,83
PRIGIONI, PABLO	145	32	4,53
SADA, VÍCTOR	132	32	4,13
RUBIO, RICKY	131	32	4,09
FERNÁNDEZ, RUDY	113	28	4,04
HUERTAS, M.	122	32	3,81
THOMAS, CHRIS	118	32	3,69
MILES, AARON	114	32	3,56
SÁNCHEZ, SERGIO	106	31	3,42
GIANELLA, N.	106	32	3,31
SALGADO, JAVIER	104	32	3,25
LAKOVIC, JAKA	96	31	3,10
GOMIS, JOSEPH	95	32	2,97



# SERVICIO DE ESTADISTICAS ACB

## << TIROS LIBRES >>

	D1/I1	Par	Media	%
FERNÁNDEZ, RUDY	149/164	28	5,32	90,85 %
GASOL, MARC	162/227	32	5,06	71,37 %
GOMIS, JOSEPH	154/178	32	4,81	86,52 %
REYES, FELIPE	120/172	28	4,29	69,77 %
TOMAS, MARKO	113/140	27	4,19	80,71 %
RUBIO, RICKY	133/165	32	4,16	80,61 %
PECILE, ANDREA	126/156	31	4,06	80,77 %
BULLOCK, LOUIS	110/117	28	3,93	94,02 %
HUERTAS, M.	124/144	32	3,88	86,11 %
STOJIC, MARIO	120/149	32	3,75	80,54 %
RUBIO, GUILLEM	101/122	29	3,48	82,79 %
LAKOVIC, JAKA	104/124	31	3,35	83,87 %
SPLITTER, TIAGO	103/163	31	3,32	63,19 %
RAKOCEVIC, IGOR	93/109	28	3,32	85,32 %
SALGADO, JAVIER	100/114	32	3,13	87,72 %

## << % TIROS LIBRES >>

	CON	INT	%
BULLOCK, LOUIS	110	117	94,02 %
LÓPEZ, RAÚL	50	54	92,59 %
KUS, DAVOR	74	80	92,50 %
BULFONI, JAVIER	60	66	90,91 %
FERNÁNDEZ, RUDY	149	164	90,85 %
SCEPANOVIC, V.	55	61	90,16 %
THOMAS, CHRIS	81	90	90,00 %
SALGADO, JAVIER	100	114	87,72 %
GOMIS, JOSEPH	154	178	86,52 %
BENNETT, ELMER	51	59	86,44 %
CVETKOVIC, B.	69	80	86,25 %
HUERTAS, M.	124	144	86,11 %
IGNERSKI, M.	61	71	85,92 %
MALLET, DEMOND	48	56	85,71 %
RAKOCEVIC, IGOR	93	109	85,32 %

## << RECUPERACIONES >>

	TOT	Par	Media
RUBIO, RICKY	72	32	2,25
FERNÁNDEZ, RUDY	60	28	2,14
BARTON, LUBOS	57	31	1,84
HUERTAS, M.	52	32	1,63
HOUSE, FRED	41	26	1,58
SMITH, CHARLES	50	32	1,56
GIANELLA, N.	49	32	1,53
THOMAS, CHRIS	49	32	1,53
JASEN, HERNÁN	49	32	1,53
RODRÍGUEZ, JAVI	46	32	1,44
LAKOVIC, JAKA	44	31	1,42
ENGLISH, CARL	45	32	1,41
BLANCO, SAÚL	32	23	1,39
TRIGUERO, J.	44	32	1,38
ELEY, BUD	43	32	1,34

## << PERDIDAS >>

	TOT	Par	Media
GOMIS, JOSEPH	109	32	3,41
RODRÍGUEZ, JAVI	99	32	3,09
THOMAS, CHRIS	97	32	3,03
HUERTAS, M.	93	32	2,91
LAKOVIC, JAKA	82	31	2,65
ENGLISH, CARL	80	32	2,50
VARDA, RATKO	62	27	2,30
SÁNCHEZ, PEPE	73	32	2,28
ELEY, BUD	69	32	2,16
RADIVOJEVIC, V.	62	29	2,14
MILOJEVIC, D.	64	30	2,13
RUBIO, RICKY	68	32	2,13
NORRIS, MARCUS	68	32	2,13
JASEN, HERNÁN	68	32	2,13
SÁNCHEZ, SERGIO	65	31	2,10

## << TIROS DE 2 PUNTOS >>

	D2/I2	Par	Media	%
HUGHES, RICK	160/273	28	5,71	58,61 %
ASSELIN, JOSH	164/309	30	5,47	53,07 %
ELEY, BUD	171/306	32	5,34	55,88 %
GASOL, MARC	167/246	32	5,22	67,89 %
GOMIS, JOSEPH	165/294	32	5,16	56,12 %
SPLITTER, TIAGO	153/234	31	4,94	65,38 %
REYES, FELIPE	137/249	28	4,89	55,02 %
HUERTAS, M.	132/255	32	4,13	51,76 %
SAVANE, SITAPHA	130/219	32	4,06	59,36 %
BANIC, MARKO	127/204	32	3,97	62,25 %
WIDEMAN, TOM	126/208	32	3,94	60,58 %
KAKIOUZIS, M.	124/206	32	3,88	60,19 %
NDONG, BONIFACE	118/205	32	3,69	57,56 %
MICKEAL, PETE	84/139	23	3,65	60,43 %
MOSS, CHRIS	115/216	32	3,59	53,24 %

## << % TIROS DE 2 PUNTOS >>

	CON	INT	%
GASOL, MARC	167	246	67,89 %
PIETRUS, F.	77	116	66,38 %
HERVELLE, AXEL	85	129	65,89 %
SPLITTER, TIAGO	153	234	65,38 %
MARCONATO, D.	83	132	62,88 %
MOISO, JEROME	86	138	62,32 %
BANIC, MARKO	127	204	62,25 %
DOUGLAS, R.	89	143	62,24 %
WIDEMAN, TOM	126	208	60,58 %
GRIMAU, ROGER	75	124	60,48 %
MICKEAL, PETE	84	139	60,43 %
KAKIOUZIS, M.	124	206	60,19 %
TRIGUERO, J.	88	147	59,86 %
KASUN, MARIO	85	142	59,86 %
TRIAS, JORDI	86	144	59,72 %

## << TAPONES EFECTUADOS >>

	TOT	Par	Media
ASSELIN, JOSH	67	30	2,23
GASOL, MARC	55	32	1,72
BARNES, LAMONT	47	32	1,47
SAVANE, SITAPHA	43	32	1,34
ELEY, BUD	43	32	1,34
MOISO, JEROME	41	32	1,28
NDONG, BONIFACE	39	32	1,22
WEIS, FREDERIC	31	26	1,19
HDEZ-SONSECA, E.	35	32	1,09
TRIGUERO, J.	34	32	1,06
VÁZQUEZ, FRAN	32	32	1,00
HAISLIP, MARCUS	29	29	1,00
SPLITTER, TIAGO	29	31	0,94
MOSS, CHRIS	29	32	0,91
PIETRUS, F.	27	32	0,84

## << TAPONES RECIBIDOS >>

	TOT	Par	Media
RUBIO, GUILLEM	25	29	0,86
ENGLISH, CARL	22	32	0,69
KAKIOUZIS, M.	22	32	0,69
HUGHES, RICK	19	28	0,68
WEIS, FREDERIC	17	26	0,65
ASSELIN, JOSH	19	30	0,63
ELEY, BUD	20	32	0,63
HUERTAS, M.	20	32	0,63
RECKER, LUKE	16	26	0,62
MICKEAL, PETE	14	23	0,61
RAKOCEVIC, IGOR	16	28	0,57
REYES, FELIPE	16	28	0,57
GOMIS, JOSEPH	18	32	0,56
SANTIAGO, D.	15	27	0,56
SAVANE, SITAPHA	17	32	0,53

## << TRIPLES CONVERTIDOS >>

	D3/I3	Par	Media	%
FERNÁNDEZ, RUDY	87/209	28	3,11	41,63 %
DOUGLAS, R.	89/222	32	2,78	40,09 %
ELLIS, TYRONE	86/212	32	2,69	40,57 %
MALLET, DEMOND	83/198	32	2,59	41,92 %
BULFONI, JAVIER	80/207	32	2,50	38,65 %
ENGLISH, CARL	76/202	32	2,38	37,62 %
MARTÍNEZ, RAFA	74/172	32	2,31	43,02 %
TELETOVIC, M.	73/175	32	2,28	41,71 %
RECKER, LUKE	57/157	26	2,19	36,31 %
LAKOVIC, JAKA	65/187	31	2,10	34,76 %
WILLIAMS, S.	59/148	29	2,03	39,86 %
SMITH, CHARLES	65/175	32	2,03	37,14 %
BODDICKER, B.	61/133	32	1,91	45,86 %
PAGE, DYLAN	61/133	32	1,91	45,86 %
GARCÍA, JORGE	57/124	30	1,90	45,97 %

## << % TIROS DE 3 PUNTOS >>

	CON	INT	%
YEBRA, OSCAR	46	96	47,92 %
PÉREZ, SERGIO	34	71	47,89 %
GARCÍA, JORGE	57	124	45,97 %
PAGE, DYLAN	61	133	45,86 %
BODDICKER, B.	61	133	45,86 %
LEWIS, LARRY	53	117	45,30 %
IGNERSKI, M.	48	106	45,28 %
VIDAL, SERGI	37	82	45,12 %
BENNETT, ELMER	39	87	44,83 %
LÓPEZ, RAÚL	34	76	44,74 %
MARTÍNEZ, RAFA	74	172	43,02 %
GABRIEL, GERMÁN	46	107	42,99 %
SALGADO, JAVIER	49	115	42,61 %
OLIVER, ALBERT	47	111	42,34 %
MALLET, DEMOND	83	198	41,92 %

## << FALTAS PERSONALES Y TECNICAS >>

	TOT	Par	Media
JASEN, HERNÁN	127	32	3,97
ELEY, BUD	120	32	3,75
BODDICKER, B.	111	32	3,47
ELLIS, TYRONE	109	32	3,41
WIDEMAN, TOM	105	32	3,28
ASSELIN, JOSH	98	30	3,27
SPLITTER, TIAGO	101	31	3,26
MCDONALD, W.	101	31	3,26
PIETRUS, F.	103	32	3,22
BETTS, ANDREW	102	32	3,19
MARTÍNEZ, RAFA	102	32	3,19
GIANELLA, N.	101	32	3,16
GRIMAU, ROGER	87	28	3,11
HOUSE, FRED	79	26	3,04
ENGLISH, CARL	97	32	3,03

## << FALTAS RECIBIDAS >>

	TOT	Par	Media
GASOL, MARC	225	32	7,03
FERNÁNDEZ, RUDY	164	28	5,86
TOMAS, MARKO	153	27	5,67
REYES, FELIPE	156	28	5,57
PECILE, ANDREA	168	31	5,42
LAKOVIC, JAKA	162	31	5,23
SPLITTER, TIAGO	161	31	5,19
GOMIS, JOSEPH	165	32	5,16
RUBIO, RICKY	155	32	4,84
MARTÍNEZ, RAFA	145	32	4,53
WIDEMAN, TOM	140	32	4,38
ELEY, BUD	140	32	4,38
STOJIC, MARIO	136	32	4,25
HUERTAS, M.	132	32	4,13
SANTIAGO, D.	110	27	4,07

# SERVICIO DE ESTADISTICAS ACB

## ESTADISTICAS DE EQUIPO

### << MEJOR ATAQUE >>

	PTS	Par	Media
DKV JOVENTUT	2786	32	87,06
TAU CERÁMICA	2689	32	84,03
REAL MADRID	2675	32	83,59
AKASVAYU GIRONA	2562	32	80,06
UNICAJA	2552	32	79,75
PAMESA VALENCIA	2548	32	79,63
RICOH MANRESA	2541	32	79,41
CAJASOL	2533	32	79,16
GRUPO CAPITOL VALLADOLID	2527	32	78,97
KALISE GRAN CANARIA	2498	32	78,06
C.B. GRANADA	2472	32	77,25
AXA F.C. BARCELONA	2452	32	76,63
IURBENTIA BILBAO BASKET	2433	32	76,03
GRUPO BEGAR LEÓN	2425	32	75,78
ALTA GESTIÓN FUENLABRADA	2404	32	75,13
VIVEMENORCA	2386	32	74,56
MMT ESTUDIANTES	2385	32	74,53
POLARIS WORLD CB MURCIA	2321	32	72,53

### << MEJOR DEFENSA >>

	PTS	Par	Media
PAMESA VALENCIA	2353	32	73,53
IURBENTIA BILBAO BASKET	2354	32	73,56
AXA F.C. BARCELONA	2359	32	73,72
REAL MADRID	2412	32	75,38
TAU CERÁMICA	2442	32	76,31
POLARIS WORLD CB MURCIA	2464	32	77,00
UNICAJA	2471	32	77,22
KALISE GRAN CANARIA	2488	32	77,75
DKV JOVENTUT	2497	32	78,03
ALTA GESTIÓN FUENLABRADA	2512	32	78,50
MMT ESTUDIANTES	2545	32	79,53
AKASVAYU GIRONA	2547	32	79,59
C.B. GRANADA	2556	32	79,88
VIVEMENORCA	2570	32	80,31
CAJASOL	2592	32	81,00
RICOH MANRESA	2656	32	83,00
GRUPO BEGAR LEÓN	2658	32	83,06
GRUPO CAPITOL VALLADOLID	2713	32	84,78

### << MATES >>

	TOT	Par	Media
DKV JOVENTUT	111	32	3,47
AXA F.C. BARCELONA	102	32	3,19
UNICAJA	95	32	2,97
TAU CERÁMICA	95	32	2,97
POLARIS WORLD CB MURCIA	90	32	2,81
RICOH MANRESA	74	32	2,31
AKASVAYU GIRONA	72	32	2,25
PAMESA VALENCIA	54	32	1,69
MMT ESTUDIANTES	46	32	1,44
KALISE GRAN CANARIA	40	32	1,25
GRUPO BEGAR LEÓN	39	32	1,22
VIVEMENORCA	37	32	1,16
REAL MADRID	36	32	1,13
CAJASOL	33	32	1,03
IURBENTIA BILBAO BASKET	32	32	1,00
C.B. GRANADA	30	32	0,94
ALTA GESTIÓN FUENLABRADA	22	32	0,69
GRUPO CAPITOL VALLADOLID	11	32	0,34

### << ASISTENCIAS >>

	TOT	Par	Media
AXA F.C. BARCELONA	517	32	16,16
DKV JOVENTUT	509	32	15,91
PAMESA VALENCIA	489	32	15,28
UNICAJA	455	32	14,22
REAL MADRID	449	32	14,03
TAU CERÁMICA	428	32	13,38
CAJASOL	426	32	13,31
AKASVAYU GIRONA	423	32	13,22
RICOH MANRESA	418	32	13,06
C.B. GRANADA	416	32	13,00
IURBENTIA BILBAO BASKET	395	32	12,34
VIVEMENORCA	393	32	12,28
MMT ESTUDIANTES	391	32	12,22
GRUPO BEGAR LEÓN	388	32	12,13
KALISE GRAN CANARIA	384	32	12,00
GRUPO CAPITOL VALLADOLID	376	32	11,75
POLARIS WORLD CB MURCIA	350	32	10,94
ALTA GESTIÓN FUENLABRADA	346	32	10,81

### << VALORACION >>

	TOT	Par	Media
DKV JOVENTUT	3128	32	97,75
REAL MADRID	2977	32	93,03
TAU CERÁMICA	2921	32	91,28
AKASVAYU GIRONA	2828	32	88,38
UNICAJA	2745	32	85,78
PAMESA VALENCIA	2697	32	84,28
AXA F.C. BARCELONA	2659	32	83,09
RICOH MANRESA	2603	32	81,34
CAJASOL	2573	32	80,41
KALISE GRAN CANARIA	2554	32	79,81
IURBENTIA BILBAO BASKET	2550	32	79,69
C.B. GRANADA	2531	32	79,09
GRUPO BEGAR LEÓN	2457	32	76,78
ALTA GESTIÓN FUENLABRADA	2428	32	75,88
GRUPO CAPITOL VALLADOLID	2423	32	75,72
POLARIS WORLD CB MURCIA	2364	32	73,88
VIVEMENORCA	2307	32	72,09
MMT ESTUDIANTES	2296	32	71,75

## LAS SERIES DE LOS EQUIPOS

	JORNADA																																TO TAL	CA SA	FUE RA	SERIE							
	1	2	3	4	5	6	7	8	9	10	11	12	13	14	15	16	17	18	19	20	21	22	23	24	25	26	27	28	29	30	31	32				33	34	+	-				
AKASVAYU GIRONA	v.	v.	v.	v.	d.	d.	d.	v.	d.	v.	d.	d.	v.	d.	v.	d.	v.	d.	v.	d.	v.	d.	v.	d.	v.	d.	v.	d.	v.	d.	v.	d.	v.	d.	v.	d.	19-13	11-5	8-8	4*	3		
ALTA GESTION FUENLABR.	d.	v.	d.	d.	d.	v.	v.	d.	d.	d.	v.	d.	v.	d.	v.	d.	v.	d.	v.	d.	v.	d.	v.	d.	v.	d.	v.	d.	v.	d.	v.	d.	v.	d.	v.	d.	v.	d.	13-19	8-8	5-11	3*	4
AXA FC BARCELONA	v.	v.	d.	v.	v.	v.	v.	v.	d.	v.	v.	v.	d.	v.	d.	v.	d.	v.	d.	v.	d.	v.	d.	v.	d.	v.	d.	v.	d.	v.	d.	v.	d.	v.	d.	v.	d.	23-9	15-1	8-8	5	2	
C.B. GRANADA	v.	v.	d.	v.	v.	d.	d.	d.	d.	v.	v.	v.	d.	v.	d.	d.	d.	v.	d.	d.	d.	d.	v.	v.	d.	v.	d.	d.	d.	d.	d.	d.	d.	d.	d.	d.	11-21	9-7	2-14	3	6*		
CAJASOL	d.	d.	d.	d.	v.	d.	v.	d.	v.	d.	d.	v.	d.	d.	d.	v.	d.	v.	d.	v.	d.	v.	d.	v.	d.	v.	d.	v.	d.	v.	d.	v.	d.	v.	d.	v.	d.	13-19	8-8	5-11	3*	5	
DKV JOVENTUT	v.	v.	v.	v.	d.	v.	v.	v.	v.	v.	v.	d.	d.	v.	d.	v.	d.	v.	d.	v.	d.	v.	d.	v.	d.	v.	d.	v.	d.	v.	d.	v.	d.	v.	d.	v.	d.	24-8	13-3	11-5	6	2	
KALISE GRAN CANARIA	v.	d.	v.	d.	v.	d.	d.	d.	v.	v.	d.	d.	v.	d.	d.	v.	d.	v.	d.	v.	d.	v.	d.	v.	d.	v.	d.	v.	d.	v.	d.	v.	d.	v.	d.	v.	d.	15-17	12-4	3-13	4	3	
GRUPO BEGAR LEÓN	d.	d.	d.	v.	d.	d.	d.	v.	d.	d.	d.	d.	d.	d.	d.	d.	d.	v.	d.	v.	d.	d.	v.	d.	v.	d.	v.	d.	v.	d.	v.	d.	v.	d.	v.	d.	v.	d.	8-24	5-11	3-13	1*	7
G. CAPITOL VALLADOLID	d.	d.	v.	d.	d.	v.	d.	v.	d.	v.	v.	d.	d.	v.	v.	v.	d.	v.	d.	d.	d.	v.	d.	d.	d.	d.	d.	d.	d.	d.	v.	d.	d.	d.	d.	d.	d.	11-21	8-8	3-13	3	6	
IURBENTIA BILBAO B.	d.	v.	v.	d.	v.	v.	v.	d.	v.	v.	v.	v.	v.	v.	v.	v.	v.	d.	v.	d.	d.	v.	d.	d.	d.	d.	d.	d.	d.	v.	v.	v.	v.	d.	v.	d.	v.	19-13	13-3	6-10	7	6	
MMT ESTUDIANTES	v.	d.	d.	d.	d.	d.	d.	d.	d.	d.	v.	d.	v.	d.	v.	d.	v.	d.	v.	d.	v.	d.	v.	d.	v.	d.	v.	d.	v.	d.	v.	d.	v.	d.	v.	d.	v.	d.	10-22	7-9	3-13	2	10
PAMESA VALENCIA	d.	v.	d.	v.	v.	v.	d.	v.	v.	d.	v.	v.	d.	v.	v.	d.	v.	v.	d.	v.	v.	d.	v.	v.	d.	v.	v.	d.	v.	v.	v.	v.	v.	v.	v.	v.	v.	21-11	12-4	9-7	6*	3	
POLARIS WORLD MURCIA	v.	d.	d.	v.	d.	v.	v.	d.	d.	d.	v.	d.	v.	d.	v.	d.	v.	d.	v.	d.	v.	d.	v.	d.	v.	d.	v.	d.	v.	d.	v.	d.	v.	d.	v.	d.	v.	d.	12-20	10-6	2-14	2	3*
REAL MADRID	v.	d.	v.	v.	v.	v.	v.	v.	v.	d.	v.	v.	d.	v.	v.	v.	v.	v.	v.	v.	v.	v.	v.	v.	v.	v.	v.	v.	v.	v.	v.	v.	v.	v.	v.	v.	v.	27-5	14-2	13-3	9	1	
RICOH MANRESA	v.	d.	v.	v.	v.	d.	d.	v.	d.	d.	d.	d.	d.	d.	v.	v.	v.	d.	d.	d.	d.	v.	d.	d.	d.	d.	v.	d.	d.	v.	d.	v.	d.	v.	d.	v.	d.	12-20	7-9	5-11	3	6	
TAU CERÁMICA	d.	v.	v.	d.	v.	v.	v.	v.	v.	d.	d.	d.	v.	v.	v.	v.	v.	v.	v.	v.	v.	v.	v.	v.	v.	v.	v.	v.	v.	v.	v.	v.	v.	v.	v.	v.	v.	21-11	11-5	10-6	5	3	
UNICAJA	d.	v.	v.	d.	d.	d.	d.	v.	v.	v.	v.	v.	v.	v.	v.	v.	v.	v.	v.	v.	v.	v.	v.	v.	v.	v.	v.	v.	v.	v.	v.	v.	v.	v.	v.	v.	v.	17-15	11-5	6-10	5	5	
VIVEMENORCA	d.	d.	d.	d.	v.	d.	v.	d.	v.	d.	v.	d.	v.	d.	v.	d.	v.	d.	v.	d.	v.	d.	v.	d.	v.	d.	v.	d.	v.	d.	v.	d.	v.	d.	v.	d.	v.	12-20	10-6	2-14	3	5	

Claves: d=derrota / v=victoria / con un punto=indica partido jugado en casa / el asterisco (\*) indica que la serie está abierta



# SERVICIO DE ESTADISTICAS ACB

## << % TIROS LIBRES >>

	CONINT	%
MMT ESTUDIANTES	498 629	79,17%
IURBENTIA BILBAO BASKET	489 624	78,37%
DKV JOVENTUT	561 716	78,35%
RICOH MANRESA	578 739	78,21%
AXA F.C. BARCELONA	416 533	78,05%
ALTA GESTIÓN FUENLABRADA	464 598	77,59%
REAL MADRID	556 719	77,33%
UNICAJA	579 751	77,10%
GRUPO CAPITOL VALLADOLID	529 687	77,00%
C.B. GRANADA	479 626	76,52%
VIVEMENORCA	547 715	76,50%
CAJASOL	527 691	76,27%
POLARIS WORLD CB MURCIA	534 701	76,18%
GRUPO BEGAR LEÓN	502 665	75,49%
AKASVAYU GIRONA	539 723	74,55%
TAU CERÁMICA	487 656	74,24%
KALISE GRAN CANARIA	545 742	73,45%
PAMESA VALENCIA	481 662	72,66%

## << REBOTES DEFENSIVOS >>

	TOT	Par	Media
AXA F.C. BARCELONA	761	32	23,78
TAU CERÁMICA	755	32	23,59
PAMESA VALENCIA	750	32	23,44
IURBENTIA BILBAO BASKET	720	32	22,50
UNICAJA	718	32	22,44
RICOH MANRESA	718	32	22,44
AKASVAYU GIRONA	717	32	22,41
C.B. GRANADA	707	32	22,09
POLARIS WORLD CB MURCIA	702	32	21,94
ALTA GESTIÓN FUENLABRADA	694	32	21,69
CAJASOL	691	32	21,59
KALISE GRAN CANARIA	691	32	21,59
DKV JOVENTUT	689	32	21,53
GRUPO BEGAR LEÓN	682	32	21,31
REAL MADRID	673	32	21,03
MMT ESTUDIANTES	656	32	20,50
VIVEMENORCA	643	32	20,09
GRUPO CAPITOL VALLADOLID	626	32	19,56

## << RECUPERACIONES >>

	TOT	Par	Media
DKV JOVENTUT	391	32	12,22
GRUPO CAPITOL VALLADOLID	314	32	9,81
REAL MADRID	299	32	9,34
CAJASOL	277	32	8,66
POLARIS WORLD CB MURCIA	277	32	8,66
RICOH MANRESA	276	32	8,63
KALISE GRAN CANARIA	273	32	8,53
AXA F.C. BARCELONA	269	32	8,41
GRUPO BEGAR LEÓN	266	32	8,31
IURBENTIA BILBAO BASKET	257	32	8,03
PAMESA VALENCIA	255	32	7,97
UNICAJA	247	32	7,72
TAU CERÁMICA	243	32	7,59
AKASVAYU GIRONA	240	32	7,5
MMT ESTUDIANTES	236	32	7,38
C.B. GRANADA	234	32	7,31
VIVEMENORCA	224	32	7,00
ALTA GESTIÓN FUENLABRADA	214	32	6,69

## << PERDIDAS >>

	TOT	Par	Media
TAU CERÁMICA	398	32	12,44
VIVEMENORCA	422	32	13,19
MMT ESTUDIANTES	423	32	13,22
DKV JOVENTUT	427	32	13,34
POLARIS WORLD CB MURCIA	427	32	13,34
C.B. GRANADA	430	32	13,44
IURBENTIA BILBAO BASKET	432	32	13,50
REAL MADRID	434	32	13,56
AKASVAYU GIRONA	435	32	13,59
PAMESA VALENCIA	436	32	13,63
KALISE GRAN CANARIA	437	32	13,66
RICOH MANRESA	437	32	13,66
CAJASOL	442	32	13,81
ALTA GESTIÓN FUENLABRADA	458	32	14,31
AXA F.C. BARCELONA	460	32	14,38
GRUPO CAPITOL VALLADOLID	461	32	14,41
GRUPO BEGAR LEÓN	481	32	15,03
UNICAJA	493	32	15,41

## << % TIROS DE 2 PUNTOS >>

	CONINT	%
TAU CERÁMICA	666 1165	57,17%
AKASVAYU GIRONA	647 1146	56,46%
REAL MADRID	641 1168	54,88%
UNICAJA	610 1114	54,76%
DKV JOVENTUT	637 1167	54,58%
PAMESA VALENCIA	570 1045	54,55%
AXA F.C. BARCELONA	664 1234	53,81%
ALTA GESTIÓN FUENLABRADA	565 1069	52,85%
C.B. GRANADA	626 1199	52,21%
CAJASOL	574 1134	50,62%
IURBENTIA BILBAO BASKET	636 1273	49,96%
GRUPO CAPITOL VALLADOLID	651 1308	49,77%
GRUPO BEGAR LEÓN	642 1292	49,69%
RICOH MANRESA	572 1161	49,27%
POLARIS WORLD CB MURCIA	604 1231	49,07%
KALISE GRAN CANARIA	600 1231	48,74%
VIVEMENORCA	549 1140	48,16%
MMT ESTUDIANTES	537 1128	47,61%

## << REBOTES OFENSIVOS >>

	TOT	Par	Media
REAL MADRID	401	32	12,53
DKV JOVENTUT	395	32	12,34
IURBENTIA BILBAO BASKET	384	32	12,00
VIVEMENORCA	378	32	11,81
KALISE GRAN CANARIA	354	32	11,06
GRUPO BEGAR LEÓN	346	32	10,81
MMT ESTUDIANTES	331	32	10,34
RICOH MANRESA	328	32	10,25
UNICAJA	322	32	10,06
ALTA GESTIÓN FUENLABRADA	320	32	10,00
POLARIS WORLD CB MURCIA	316	32	9,88
AKASVAYU GIRONA	312	32	9,75
PAMESA VALENCIA	309	32	9,66
GRUPO CAPITOL VALLADOLID	300	32	9,38
CAJASOL	299	32	9,34
AXA F.C. BARCELONA	295	32	9,22
TAU CERÁMICA	294	32	9,19
C.B. GRANADA	285	32	8,91

## << TAPONES EFECTUADOS >>

	TOT	Par	Media
DKV JOVENTUT	117	32	3,66
UNICAJA	110	32	3,44
AXA F.C. BARCELONA	106	32	3,31
TAU CERÁMICA	104	32	3,25
PAMESA VALENCIA	102	32	3,19
RICOH MANRESA	96	32	3,00
POLARIS WORLD CB MURCIA	96	32	3,00
KALISE GRAN CANARIA	94	32	2,94
AKASVAYU GIRONA	89	32	2,78
IURBENTIA BILBAO BASKET	86	32	2,69
C.B. GRANADA	83	32	2,59
REAL MADRID	83	32	2,59
ALTA GESTIÓN FUENLABRADA	81	32	2,53
GRUPO BEGAR LEÓN	79	32	2,47
CAJASOL	78	32	2,44
GRUPO CAPITOL VALLADOLID	75	32	2,34
MMT ESTUDIANTES	74	32	2,31
VIVEMENORCA	66	32	2,06

## << TAPONES RECIBIDOS >>

	TOT	Par	Media
ALTA GESTIÓN FUENLABRADA	63	32	1,97
AXA F.C. BARCELONA	65	32	2,03
REAL MADRID	68	32	2,13
AKASVAYU GIRONA	72	32	2,25
POLARIS WORLD CB MURCIA	81	32	2,53
TAU CERÁMICA	82	32	2,56
VIVEMENORCA	88	32	2,75
UNICAJA	89	32	2,78
PAMESA VALENCIA	90	32	2,81
MMT ESTUDIANTES	90	32	2,81
DKV JOVENTUT	91	32	2,84
C.B. GRANADA	94	32	2,94
KALISE GRAN CANARIA	99	32	3,09
GRUPO BEGAR LEÓN	101	32	3,16
CAJASOL	103	32	3,22
GRUPO CAPITOL VALLADOLID	112	32	3,50
IURBENTIA BILBAO BASKET	113	32	3,53
RICOH MANRESA	118	32	3,69

## << % TIROS DE 3 PUNTOS >>

	CONINT	%
GRUPO CAPITOL VALLADOLID	232 579	40,07%
TAU CERÁMICA	290 725	40,00%
CAJASOL	286 724	39,50%
PAMESA VALENCIA	309 806	38,34%
C.B. GRANADA	247 646	38,24%
UNICAJA	251 673	37,30%
AKASVAYU GIRONA	243 655	37,10%
REAL MADRID	279 765	36,47%
KALISE GRAN CANARIA	251 691	36,32%
DKV JOVENTUT	317 873	36,31%
AXA F.C. BARCELONA	236 654	36,09%
RICOH MANRESA	273 764	35,73%
ALTA GESTIÓN FUENLABRADA	270 757	35,67%
MMT ESTUDIANTES	271 764	35,47%
GRUPO BEGAR LEÓN	213 611	34,86%
IURBENTIA BILBAO BASKET	224 646	34,67%
VIVEMENORCA	247 739	33,42%
POLARIS WORLD CB MURCIA	193 602	32,06%

## << TOTAL REBOTES >>

	Def	Ofe	TOT	Par	Media
IURBENTIA BILBAO B.	1104	720	384	32	34,50
DKV JOVENTUT	1084	689	395	32	33,88
REAL MADRID	1074	673	401	32	33,56
PAMESA VALENCIA	1059	750	309	32	33,09
AXA F.C. BARCELONA	1056	761	295	32	33,00
TAU CERÁMICA	1049	755	294	32	32,78
RICOH MANRESA	1046	718	328	32	32,69
KALISE GRAN CANARIA	1045	691	354	32	32,66
UNICAJA	1040	718	322	32	32,50
AKASVAYU GIRONA	1029	717	312	32	32,16
GRUPO BEGAR LEÓN	1028	682	346	32	32,13
VIVEMENORCA	1021	643	378	32	31,91
PW CB MURCIA	1018	702	316	32	31,81
ALTA GESTIÓN FUENL.	1014	694	320	32	31,69
C.B. GRANADA	992	707	285	32	31,00
CAJASOL	990	691	299	32	30,94
MMT ESTUDIANTES	987	656	331	32	30,84
G. CAPITOL VALLADOLID	926	626	300	32	28,94

## << FALTAS PERSONALES Y TECNICAS >>

	TOT	Par	Media
GRUPO BEGAR LEÓN	641	32	20,03
ALTA GESTIÓN FUENLABRADA	653	32	20,41
AKASVAYU GIRONA	656	32	20,50
REAL MADRID	662	32	20,69
IURBENTIA BILBAO BASKET	669	32	20,91
KALISE GRAN CANARIA	673	32	21,03
POLARIS WORLD CB MURCIA	680	32	21,25
TAU CERÁMICA	690	32	21,56
C.B. GRANADA	712	32	22,25
DKV JOVENTUT	724	32	22,63
UNICAJA	724	32	22,63
CAJASOL	726	32	22,69
AXA F.C. BARCELONA	739	32	23,09
RICOH MANRESA	744	32	23,25
MMT ESTUDIANTES	746	32	23,31
PAMESA VALENCIA	754	32	23,56
VIVEMENORCA	760	32	23,75
GRUPO CAPITOL VALLADOLID	777	32	24,28

## << FALTAS RECIBIDAS >>

	TOT	Par	Media
RICOH MANRESA	766	32	23,94
UNICAJA	745	32	23,28
AKASVAYU GIRONA	743	32	23,22
VIVEMENORCA	738	32	23,06
KALISE GRAN CANARIA	737	32	23,03
REAL MADRID	737	32	23,03
DKV JOVENTUT	724	32	22,63
GRUPO CAPITOL VALLADOLID	717	32	22,41
GRUPO BEGAR LEÓN	705	32	22,03
CAJASOL	702	32	21,94
MMT ESTUDIANTES	697	32	21,78
POLARIS WORLD CB MURCIA	693	32	21,66
C.B. GRANADA	689	32	21,53
IURBENTIA BILBAO BASKET	683	32	21,34
TAU CERÁMICA	681	32	21,28
PAMESA VALENCIA	677	32	21,16
ALTA GESTIÓN FUENLABRADA	668	32	20,88
AXA F.C. BARCELONA	628	32	19,63

Unicaja - DKV Joventut

92-64

Dor	NOMBRE	Tiempo	Pun tos	LOCAL			Rebotes			Asi	Rec	Per	CT	Tapones		Mat	Faltas		VAL
				TIROS DE 2	TIROS DE 3	TIR. LIBRES	Tot	Def	Ofe					Fav	Con		Co	Re	
4	POPOVIC, BOJAN	18:21	5		1/1 100%	2/4 50%	3 3		3	1							5	3	8
5	RODRÍGUEZ, B.	21:30	1	0/4 0%	0/1 0%	1/2 50%	3 3		2		6						2	1	-7
7	KUS, DAVOR	21:08	2	1/1 100%	0/1 0%		1 1		2	1	4						2	1	
*9	WELSCH, J.	20:01	7	1/6 17%	1/1 100%	2/2 100%	1 1		1		2						2	2	4
*10	CABEZAS, CARLOS	21:51	12	2/3 67%	1/2 50%	5/6 83%	2 1	1	6		2							5	20
*12	NDONG, BONIFACE	18:56	5	2/7 29%		1/2 50%	4 2	2					1		2		4	2	2
13	GABRIEL, GERMÁN	20:18	20	4/5 80%	4/5 80%		1 1						1				1		19
*20	JIMÉNEZ, CARLOS	17:21	11		2/2 100%	5/6 83%	11 8	3	1	1	1		1				3	5	25
*24	HAISLIP, MARCUS	19:30	16	3/4 75%	2/3 67%	4/5 80%	1 1	1	1	2			1				2	1	16
25	SANTIAGO, D.	21:04	13	6/8 75%		1/2 50%	9 5	4	1	1	3		2	1	3		3	3	19
30	CASTLE, TERRELL																		
	Equipo						1	1											1
Totales		200:00	92	19/38 50%	11/16 69%	21/29 72%	37	26	11	16	7	20		6	1	5	22	24	107

Dor	NOMBRE	Tiempo	Pun tos	VISITANTE			Rebotes			Asi	Rec	Per	CT	Tapones		Mat	Faltas		VAL
				TIROS DE 2	TIROS DE 3	TIR. LIBRES	Tot	Def	Ofe					Fav	Con		Co	Re	
*4	RIBAS, PAU	21:57	2	1/2 50%	0/1 0%		3	1	2	1		2					3	1	
5	FERNÁNDEZ, RUDY																		
9	RUBIO, RICKY	24:27	8	0/3 0%	1/4 25%	5/6 83%	1		1	4	3	5					3	8	9
*11	BARTON, LUBOS	30:13	9	4/9 44%	0/5 0%	1/2 50%	9	2	7	2	3	2	1		1		1	1	9
14	JAGLA, J.	15:49	7	2/5 40%	1/3 33%	0/2 0%	1	1				1	1		1		1	1	
15	POPOVIC, PETAR	05:22	4	1/2 50%		2/2 100%						1					2	2	2
16	HDEZ-SONSECA, E.	20:01	11	5/8 63%		1/2 50%	6	3	3		2	1			2		4	3	11
18	LAVIÑA, FERRAN	21:17	5	1/2 50%	1/2 50%		1	1			2	1					3	1	3
19	TOMÁS, PERE	10:00	2	1/1 100%	0/1 0%	0/2 0%	3	2	1			1						1	2
*22	MOISO, JEROME	18:35	5	2/5 40%		1/2 50%	3	1	2		2	2		1	1		2	2	4
*32	NOEL, DAVID	09:33		0/1 0%	0/1 0%		1	1			2	2					2	2	-3
*99	MALLET, DEMOND	22:46	11	4/8 50%	1/5 20%	0/2 0%				1		1			1		4	2	-2
	Equipo						7	3	4										7
Totales		200:00	64	21/46 46%	4/22 18%	10/20 50%	35	15	20	10	12	19	2	1	6	1	24	22	42

Arbitros: MARTÍN BERTRÁN (23), CONDE (27), PÉREZ NIZ (41) / Resultados parciales: (20-12), (20-19), (24-10), (28-23)

Grupo Begar León - ViveMenorca

91-80

Dor	NOMBRE	Tiempo	Pun tos	LOCAL			Rebotes			Asi	Rec	Per	CT	Tapones		Mat	Faltas		VAL
				TIROS DE 2	TIROS DE 3	TIR. LIBRES	Tot	Def	Ofe					Fav	Con		Co	Re	
4	OTEGUI, URKO	15:11	6	0/1 0%		6/8 75%	3	1	2	1	1						4	5	9
5	BERNABÉ, JUANJO	14:48	6	1/1 100%		4/6 67%	1	1		4	2	3					3	3	8
6	MARCO, CARLES	11:50	8	0/2 0%	1/2 50%	5/6 83%	1	1		1	1	2		1			2	6	
*7	BULFONI, JAVIER	25:56	19	3/3 100%	3/6 50%	4/4 100%	2	2		1	1	4					4	4	20
*8	JACKSON, G.	19:45	1	0/2 0%		1/2 50%	1	1		3	1	1						3	5
9	CALVO, JORGE	02:16		0/1 0%															-1
*13	BARNES, LAMONT	25:07	11	2/5 40%	1/1 100%	4/4 100%	6	3	3	1	1			4			3	3	20
*14	EVANS, H.	13:50	2	0/1 0%	0/2 0%	2/2 100%	7	4	3	3	1	2					1	2	9
15	YÁÑEZ, NACHO	14:45	7	1/1 100%	1/1 100%	2/4 50%	2	2										2	9
20	URTASUN, TXEMI	16:56	7	2/3 67%	1/2 50%		3	3		2	1	2	1	1			3	1	8
*32	HUGHES, RICK	25:25	15	6/11 55%		3/5 60%	3	2	1	1	1		1			1	1	3	15
41	SUNDOV, BRUNO	14:11	9	3/3 100%		3/3 100%	3	3			1	1		1		1	4	4	13
	Equipo										2	1					1		2
Totales		200:00	91	18/34 53%	7/14 50%	34/44 77%	32	23	9	17	13	16	2	6	1	2	19	33	123

Dor	NOMBRE	Tiempo	Pun tos	VISITANTE			Rebotes			Asi	Rec	Per	CT	Tapones		Mat	Faltas		VAL
				TIROS DE 2	TIROS DE 3	TIR. LIBRES	Tot	Def	Ofe					Fav	Con		Co	Re	
5	CAZORLA, CARLOS	05:04										2					1	1	-2
6	STEFANOV, V.	21:00	4	2/5 40%			1	1		5					1		2	1	5
7	MOSS, CHRIS	19:57	10	4/8 50%		2/2 100%					1						5	2	2
8	FERNÁNDEZ, J.	13:52	8	1/4 25%	1/3 33%	3/4 75%	4	2	2		2				1		3	4	4
*10	IVANOV, KALOYAN	10:28	2	1/1 100%			3	2	1		1						1		5
11	FERNÁNDEZ, MARC	11:32	8	3/5 60%	0/1 0%	2/2 100%	3	1	2		1	1	1	1	1			1	8
*12	VARDA, RATKO	23:49	6	3/9 33%	0/1 0%		6	3	3		1				1		2	1	2
*16	SHIRLEY, PAUL	20:06	13	6/6 100%	0/2 0%	1/1 100%	2		2	1		3					4	2	9
*19	STOJIC, MARIO	31:16	20	5/10 50%	3/4 75%	1/2 50%	3	1	2	4	2	5			1		4	2	14
*21	GUZMÁN, J.M.	08:43	3	0/1 0%	1/2 50%		1	1			1						5	2	
22	MENDIBURU, J.	11:55	3		1/2 50%		2	2		5			1				2	1	8
45	BAZDARIC, M.	22:18	3	0/2 0%	1/3 33%		2	2		1	1				1		4	2	
	Equipo						1	1			1	1							1
Totales		200:00	80	25/51 49%	7/18 39%	9/11 82%	28	16	12	16	6	16	2	1	6		33	19	56

Arbitros: GARCÍA ORTIZ (36), GUIRAO (8), MUÑOZ (49) / Resultados parciales: (21-16), (38-21), (20-21), (12-22)

**Kalise Gran Canaria - Akasvayu Girona**

**84-94**

Dor	NOMBRE	Tiempo	Pun tos	LOCAL			Rebotes			Asi	Rec	Per	CT	Tapones		Faltas		VAL			
				TIROS DE 2	TIROS DE 3	TIR. LIBRES	Tot	Def	Ofe					Fav	Con	Mat	Co		Re		
7	SAVANE, SITAPHA	25:04	12	4/7	57%		4/5	80%	7	2	5			2	1	4	4	12			
*9	DAVID, KORNEL	14:30	10	3/7	43%		4/4	100%	4	1	3					2	3	11			
11	GUERRA, ROBERTO	17:26	10	0/2	0%	2/5	4/6	67%	1	1	1					3	4	7			
*13	NORRIS, MARCUS	20:54	8	3/5	60%		2/5	40%	3	3						5	3	3			
14	PÉREZ, SERGIO	03:06				0/2										1		-4			
19	FREELAND, JOEL	06:22		0/3	0%				1	1								-2			
*20	MORAN, JIM	26:13	2	1/2	50%				1	1	1			1		1		2			
22	CANER-MEDLEY, N.	21:23	16	6/10	60%	0/2	4/6	67%	5	3	2	2	2		3	1	4	20			
*23	ENGLISH, CARL	33:15	19	2/7	29%	5/11	6	5	1	3	1	2			1	2		13			
*25	BALDO, VÍCTOR	12:41	3	0/1	0%	1/2			1		1	3	1			1	1	5			
34	FERNÁNDEZ, M.	19:06	4	1/1	100%	0/2	2/2	100%	2	2						1	2	5			
	Equipo								1	1							1	2			
Totales		200:00	84	20/45	44%	8/26	20/28	71%	32	18	14	13	6	8	2	1	4	4	21	22	74

Dor	NOMBRE	Tiempo	Pun tos	VISITANTE			Rebotes			Asi	Rec	Per	CT	Tapones		Faltas		VAL			
				TIROS DE 2	TIROS DE 3	TIR. LIBRES	Tot	Def	Ofe					Fav	Con	Mat	Co		Re		
*5	CVETKOVIC, B.	28:30	13	5/9	56%	0/3	3/3	100%	1	1					1	1	3	10			
*8	SADA, VÍCTOR	32:07	9	3/3	100%	1/2			5	5				1		3	5	27			
10	MCDONALD, A.	20:50	13	2/3	67%	2/5	3/4	75%								1	2	8			
11	NAGYS, TOMAS	03:54	2	1/1	100%											2		-3			
15	DANIELS, ERIK	25:39	8	4/5	80%				2	2						1	4	8			
18	MONTAÑEZ, ROMÁN	03:32																1			
*19	SAN EMETERIO, F.	27:08	16	4/5	80%	2/3	2/2	100%	2	2			1	1			1	17			
32	WHITFIELD, M.	07:53				0/1			2	2						3		-2			
*33	GASOL, MARC	33:57	15	6/7	86%		3/5	60%	13	12	1	4	1	3	1	2	2	33			
44	MIDDLETON, D.																				
*55	RADENOVIC, IVAN	16:30	18	8/8	100%		2/4	50%	2	1	1	1			1	1	5	17			
	Equipo								2	2						1					
Totales		200:00	94	33/41	80%	5/14	13/18	72%	29	27	2	24	4	15	3	4	1	4	22	21	116

Arbitros: HIERREZUELO (5), GARCÍA GONZÁLEZ (15), GARCÍA LEAL (29) / Resultados parciales: (32-25), (15-25), (24-22), (13-22)

**iurbentia Bilbao Basket - Ricoh Manresa**

**89-77**

Dor	NOMBRE	Tiempo	Pun tos	LOCAL			Rebotes			Asi	Rec	Per	CT	Tapones		Faltas		VAL		
				TIROS DE 2	TIROS DE 3	TIR. LIBRES	Tot	Def	Ofe					Fav	Con	Mat	Co		Re	
*4	HUERTAS, M.	29:33	14	4/9	44%		6/6	100%	1	1				1		1	7	26		
5	LÓPEZ, XAVI	01:22																-1		
*9	RECKER, LUKE	27:44	14	0/1	0%	4/7	2/2	100%	4	4			2	1	1	1	1	14		
10	ZENGOTITABENGOA	00:33		0/1	0%													-1		
11	SAVOVIC, P.	08:20		0/1	0%				4	3	1					1		1		
*13	BANIC, MARKO	19:52	10	5/7	71%				4	1	3	1				4		8		
14	SALGADO, JAVIER	19:43	15	2/8	25%	3/6	2/2	100%	3	3	3	3	1	1	1	3	1	11		
*15	WEIS, FREDERIC	23:51		0/1	0%				6	2	4	1			1	2		3		
19	VÁZQUEZ, PACO	15:21	9	3/3	100%	1/4	0/1	0%								2	1	4		
*20	LEWIS, QUINCY	31:07	15	4/9	44%	2/3	1/2	50%	6	3	3	2	2			3	2	17		
24	PASALIC, DRAGO	13:15	6	2/5	40%		2/4	50%	3	2	1				2	2	2	2		
33	ILIC, MILE	09:19	6	3/3	100%		0/1	0%	3	2	1			1	1	2		10		
	Equipo								4	3	1					1		3		
Totales		200:00	89	23/48	48%	10/20	13/18	72%	38	24	14	15	11	9	9	1	6	19	17	97

Dor	NOMBRE	Tiempo	Pun tos	VISITANTE			Rebotes			Asi	Rec	Per	CT	Tapones		Faltas		VAL		
				TIROS DE 2	TIROS DE 3	TIR. LIBRES	Tot	Def	Ofe					Fav	Con	Mat	Co		Re	
4	GRIMAU, JORDI																			
*5	MARTÍNEZ, RAFA	31:55	21	3/4	75%	4/6	3/3	100%	4	3	1	3		1	2	3	4	25		
*6	RODRÍGUEZ, JAVI	28:06	2	1/1	100%	0/3			3	2	1	5				3	2	2		
*8	ASSELIN, JOSH	30:58	13	6/16	38%		1/4	25%	3	2	1	4	2	3	1	2	3	7		
11	HERNÁNDEZ, B.	11:54	4	0/1	0%	0/1	4/4	100%	1	1						2		4		
12	SÁNCHEZ, DIEGO	15:23	5	1/2	50%	1/1			5	5				1		3		7		
13	CALLAHAN, CRAIG	08:34	9	2/2	100%	1/1	2/2	100%	2		2					2	2	11		
*14	ALZAMORA, ALF.	26:12	7	3/7	43%		1/1	100%	5	5			2		1	3	2	6		
16	RUBIO, GUILLEM																			
20	ESPIL, JUAN	09:42				0/3						1	3					1		
*21	BAILEY, TOBY	27:02	9	0/1	0%	3/6			4	3	1	2	1	1	1	1		11		
41	REY, XAVIER	10:14	7	1/1	100%		5/6	83%	1	1	1			1	2		4	13		
	Equipo								2	1	1							4		
Totales		200:00	77	17/35	49%	9/21	16/20	80%	30	23	7	16	8	13	4	6	1	17	19	91

Arbitros: PÉREZ PIZARRO (35), MURGUI (9), CASTILLO (50) / Resultados parciales: (23-25), (14-16), (23-15), (29-21)

**C.B. Granada - MMT Estudiantes**

**69-83**

Dor	NOMBRE	Tiempo	Puntos	LOCAL			Rebotes			Asi	Rec	Per	CT	Tapones		Mat	Faltas		VAL
				TIROS DE 2	TIROS DE 3	TIR. LIBRES	Tot	Def	Ofe					Fav	Con		Co	Re	
*4	GUTIÉRREZ, J.	23:24	7	1/4 25%		5/5 100%	6	4	2			1		1			2	2	10
*7	SCEPANOVIC, V.	36:38	13	2/6 33%	3/7 43%		1	1		4		3			3		2	4	6
8	CHERRY, CARLOS																		
9	UDRIH, SAMO	23:18	2	1/2 50%	0/3 0%		2	1	1	1	1	1					3	1	-1
*10	GIANELLA, N.	25:43	4	0/2 0%	1/5 20%	1/2 50%	2	2		3	1	1					3	2	1
11	MARTÍN, NACHO	17:44	12		3/5 60%	3/4 75%	3	2	1								3	2	11
13	FERNÁNDEZ, J.																		
*15	PAGE, DYLAN	22:16	4	2/3 67%	0/2 0%		1	1		1	1	1		1			2	1	2
41	VIDAURRETA, R.	13:10	10	3/3 100%		4/4 100%	1		1		2	1					3	3	12
*55	PECILE, ANDREA	34:21	17	5/7 71%	0/3 0%	7/8 88%	3	3		1		1					4	11	20
99	OYEDEJI, O.	03:26					1	1									1		
	Equipo						3	1	2			1							2
Totales		200:00	69	14/27 52%	7/25 28%	20/23 87%	23	16	7	10	5	9	1	1	5		23	26	63

Dor	NOMBRE	Tiempo	Puntos	VISITANTE			Rebotes			Asi	Rec	Per	CT	Tapones		Mat	Faltas		VAL
				TIROS DE 2	TIROS DE 3	TIR. LIBRES	Tot	Def	Ofe					Fav	Con		Co	Re	
*8	SÁNCHEZ, SERGIO	28:23	15	2/5 40%	2/5 40%	5/6 83%	4	4		2	1	1	1				3	7	18
10	RUSSELL, WALKER	11:37	5	1/2 50%	1/2 50%					2		1					4		
*11	PIETRUS, F.	18:48	8	4/5 80%			4	2	2	1	1			1		2	4		10
*14	JASEN, HERNÁN	24:25	17	3/7 43%	1/3 33%	8/9 89%	6	3	3	2	4	2		1			5	6	22
15	SUÁREZ, CARLOS	27:52	15	3/6 50%	3/4 75%		6	4	2	1		1			1		1	3	18
*18	LORBEB, DOMEN	27:43	6	2/3 67%	0/3 0%	2/2 100%	4	3	1	2	2		1	1	1	1	2	4	13
20	MARTÍNEZ, G.																		
21	YOUNG, JESSE																		
*22	LEWIS, LARRY	38:23	12	5/6 83%		2/2 100%	6	5	1	2				1			4	2	18
31	TORRES, CAIO	18:03	5	2/5 40%		1/2 50%	3	2	1					1			3	1	2
32	JUNYENT, ORIOL	04:46																	-1
33	BEIRÁN, JAVIER																		
	Equipo						1	1											2
Totales		200:00	83	22/39 56%	7/17 41%	18/21 86%	34	24	10	12	9	7	3	5	1	3	26	23	102

Arbitros: ARTEAGA (3), PEREA (20), CORTÉS (44) / Resultados parciales: (12-20), (16-18), (22-20), (19-25)

**Real Madrid - AXA F.C. Barcelona**

**90-73**

Dor	NOMBRE	Tiempo	Puntos	LOCAL			Rebotes			Asi	Rec	Per	CT	Tapones		Mat	Faltas		VAL
				TIROS DE 2	TIROS DE 3	TIR. LIBRES	Tot	Def	Ofe					Fav	Con		Co	Re	
5	PELEKANOS, M.	07:35			0/1 0%		1	1									2		-2
7	SMITH, CHARLES	18:32	7	2/2 100%	1/4 25%	0/2 0%	2	1	1	3	2	2					2	1	6
8	SEKULIC, B.	19:51	6	2/5 40%		2/2 100%	8	5	3		1	1					1	1	11
*9	REYES, FELIPE	25:52	9	1/6 17%		7/8 88%	6	4	2	1	5	4			1		4	6	12
14	PAPADOPOULOS, L.																		
*15	MUMBRÚ, ALEX	21:45	16	1/3 33%	3/4 75%	5/7 71%	5	5		1	1	2					2	5	19
17	HERVELLE, AXEL	20:54	10	4/6 67%	0/2 0%	2/4 50%	9	3	6		2	1					4	2	12
*18	ITURBE, IKER	13:23	6		2/3 67%		1		1		1						1		6
*19	TUNÇERI, KEREM	19:52	9		2/5 40%	3/3 100%	1	1		2		1					1	2	9
*22	BULLOCK, LOUIS	32:08	8	2/5 40%	0/4 0%	4/4 100%	2	2		3		1			1		2	4	6
23	LLULL, SERGIO																		
24	LÓPEZ, RAÛL	20:08	19	2/4 50%	4/4 100%	3/3 100%	1		1	1		3					3	3	16
	Equipo						3	2	1		1								4
Totales		200:00	90	14/31 45%	12/27 44%	26/33 79%	39	24	15	11	13	15			2		22	24	99

Dor	NOMBRE	Tiempo	Puntos	VISITANTE			Rebotes			Asi	Rec	Per	CT	Tapones		Mat	Faltas		VAL
				TIROS DE 2	TIROS DE 3	TIR. LIBRES	Tot	Def	Ofe					Fav	Con		Co	Re	
*5	BASILE, G.	29:07	9	3/6 50%	1/4 25%		1	1			2						4	1	3
*6	SÁNCHEZ, PEPE	34:51	7	0/1 0%	2/3 67%	1/2 50%	4	3	1	8	1	5					1	3	14
8	TRIAS, JORDI	07:38	2			2/2 100%						2						1	1
*9	MARCONATO, D.	13:49	6	3/5 60%			3	1	2	1						2	2		6
10	LAKOVIC, JAKA																		
13	NEAL, GARY	08:49		0/3 0%			2	2		1	1	3					2	3	-1
17	VÁZQUEZ, FRAN	23:10	11	5/7 71%		1/3 33%	7	3	4					2		4	4	4	16
*21	ILYASOVA, ERSAN	26:23	13	3/5 60%	2/6 33%	1/2 50%	4	3	1	2		1				1	2	1	10
24	MONCASI, ALBERT																		
*34	ACKER, ALEX	26:56	8	0/4 0%	2/7 29%	2/2 100%	2	2		3		2					4	2	
41	KASUN, MARIO	11:37	6	0/2 0%		6/8 75%	3		3								3	4	6
44	GRIMAU, ROGER	17:40	11	2/4 50%	1/2 50%	4/4 100%	2	2		1	3	1					2	3	14
	Equipo						2	1	1			1							1
Totales		200:00	73	16/37 43%	8/22 36%	17/23 74%	30	18	12	16	7	15		2		7	24	22	70

Arbitros: AMORÓS (37), LLAMAZARES (7), ARANA (22) / Resultados parciales: (27-27), (26-17), (21-11), (16-18)

Alta Gestión Fuenlabrada - G. Capitol Valladolid

88-76

Dor	NOMBRE	Tiempo	Pun tos	LOCAL			Rebotes			Asi	Rec	Per	CT	Tapones		Mat	Faltas		VAL			
				TIROS DE 2	TIROS DE 3	TIR. LIBRES	Tot	Def	Ofe					Fav	Con		Co	Re				
4	VASIC, NIKOLA																					
*5	HERNÁNDEZ, C.	19:44	10	2/2	100%	2/4	50%		2	2		1					1	1	11			
7	SANDES, MATÍAS																					
*8	GUARDIA, SALVA	25:28	12	4/4	100%	1/2	50%	1/4	25%	4	3	1	2	2	1	1	4	3	15			
*9	WIDEMAN, TOM	27:51	10	3/5	60%			4/6	67%	7	6	1	2	1	2		4	3	13			
10	LÓPEZ, FERRAN	20:16	2	0/3	0%	0/1	0%	2/2	100%	2	1	1					1	1	-1			
12	GARCÍA, JORGE	26:41	15	2/2	100%	2/4	50%	5/5	100%	2	2		2	2			1	4	22			
18	RADIVOJEVIC, V.	10:00	2	1/1	100%	0/1	0%			1	1		2		1		1		2			
*21	BLANCO, SAÚL	24:57	12	3/3	100%	2/6	33%			5	3	2	6	2	2	1	3	3	20			
*33	TOMAS, MARKO	23:03	14	4/8	50%	2/4	50%			1	1				1	1	3	2	6			
35	PARAÍSO, J.A.	22:00	11	1/2	50%	1/4	25%	6/6	100%	3	3						3	5	10			
	Equipo									4	2	2							4			
Totales		200:00	88	20/30	67%	10/26	38%	18/23	78%	31	24	7	15	7	10		2	1	2	21	22	102

Dor	NOMBRE	Tiempo	Pun tos	VISITANTE			Rebotes			Asi	Rec	Per	CT	Tapones		Mat	Faltas		VAL			
				TIROS DE 2	TIROS DE 3	TIR. LIBRES	Tot	Def	Ofe					Fav	Con		Co	Re				
*4	GOMIS, JOSEPH	40:00	21	3/7	43%	3/7	43%	6/6	100%	4	3	1	3				2	5	20			
*6	DE LA FUENTE, S.	14:09	6	0/1	0%	2/3	67%							1			1		3			
7	PAKAMANIS, D.	15:51	7	1/1	100%	1/1	100%	2/5	40%	2	2		2				2	3	9			
8	RODRÍGUEZ, N.	12:46	6	3/3	100%	0/1	0%			1		1	3	1	2		2		6			
10	SAN MIGUEL, R.	06:06								1	1								1			
12	EVTIMOV, VASCO	23:19	7	3/7	43%			1/2	50%	4	3	1			2	2	3	3	6			
15	SANTOS, JOAO	10:00	5	1/2	50%	1/1	100%									1	4		-1			
*19	CORRALES, IVÁN	21:08	2			0/1	0%	2/2	100%								3	2				
21	PAVLIDIS, G.																					
30	BODDICKER, B.	31:50	14	2/7	29%	3/7	43%	1/2	50%	6	3	3	1				2	3	12			
*33	YEBRA, OSCAR	08:10		0/1	0%	0/3	0%										1	2	-4			
*99	ELEY, BUD	16:41	8	4/6	67%	0/1	0%			2		2			1		2	3	7			
	Equipo									5	3	2							5			
Totales		200:00	76	17/35	49%	10/25	40%	12/17	71%	25	15	10	9	4	10		1	2	1	22	21	64

Arbitros: MITJANA (10), REDONDO (14), MARTÍNEZ DÍEZ (18) / Resultados parciales: (22-18), (26-19), (24-23), (16-16)

Polaris World CB Murcia - Pamesa Valencia

79-104

Dor	NOMBRE	Tiempo	Pun tos	LOCAL			Rebotes			Asi	Rec	Per	CT	Tapones		Mat	Faltas		VAL		
				TIROS DE 2	TIROS DE 3	TIR. LIBRES	Tot	Def	Ofe					Fav	Con		Co	Re			
4	GAVEL, A.	15:23	6		2/3	67%		1	1	1							3	1	5		
*5	TRIGUERO, J.	17:15	3	0/1	0%		3/4	75%	3	1	2		1				2	2	6		
6	ROBLES, PEDRO	15:33	11	2/2	100%	0/1	0%	7/7	100%	1	1						2	4	12		
8	MARCO, J.																				
*9	HUNTER, JIMMIE	23:09	14	4/8	50%	2/5	40%			2	1	1	4		1			2	14		
*10	RISACHER, S.	32:43	14	4/6	67%	1/4	25%	3/4	75%	1	1		1		1		3	4	10		
12	FAJARDO, DIEGO	22:45	11	2/4	50%	0/1	0%	7/7	100%	4	3	1	2		2		4	5	13		
*13	THOMAS, CHRIS	26:34	3	0/5	0%	1/3	33%					3		1			3		-4		
14	GARCÍA, OSCAR	04:23	2	1/1	100%					1		1					1				
15	KAMMERICHS, F.	10:29	6	0/1	0%	2/2	100%			3	3		1	2				1	8		
*23	ROE, LOU	25:08	7	3/8	38%	0/1	0%	1/1	100%	6	4	2			1		3	2	5		
55	OPACAK, IVAN	06:38	2	1/1	100%	0/2	0%										2		-3		
	Equipo									2	1	1					1		2		
Totales		200:00	79	17/37	46%	8/22	36%	21/23	91%	24	15	9	11	4	13		2		24	21	68

Dor	NOMBRE	Tiempo	Pun tos	VISITANTE			Rebotes			Asi	Rec	Per	CT	Tapones		Mat	Faltas		VAL		
				TIROS DE 2	TIROS DE 3	TIR. LIBRES	Tot	Def	Ofe					Fav	Con		Co	Re			
4	OLIVER, ALBERT	19:24	6		1/1	100%	3/4	75%	4	3	1	1	1	1			1	2	11		
*5	DOUGLAS, R.	23:10	15	3/3	100%	3/7	43%			3	3		2	1			1		16		
6	AVRAMOV, B.	02:36	4	0/1	0%		4/4	100%	1	1								2	6		
9	CLAVER, VICTOR	18:14	14	4/4	100%	1/2	50%	3/5	60%	5	4	1		1	2	2	2	5	18		
*10	WILLIAMS, S.	22:02	5	1/1	100%	1/4	25%	0/2	0%	2	2		4	2	2		1	2	7		
13	MIRALLES, A.	18:53	9	4/5	80%		1/1	100%				1				1	2	2	7		
*21	HOUSE, FRED	19:59	7	2/2	100%	1/2	50%			3	1	2		2		1	2		9		
*24	GARCÉS, RUBÉN	12:33	8	3/4	75%		2/2	100%	2	2						1	1	2	7		
*31	MILOJEVIC, D.	21:46	11	5/8	63%		1/2	50%	7	6	1	7		1			2	3	20		
33	URTASUN, ALEX	15:24	7	1/2	50%	1/4	25%	2/2	100%			2					4	1	2		
41	TIMINSKAS, M.	17:25	14	3/3	100%	2/3	67%	2/2	100%	2	1	1			1		1	2	15		
42	BARAC, STANKO	08:34	4	0/1	0%		4/4	100%	1	1							3	3	4		
	Equipo									2	1	1					1		1		
Totales		200:00	104	26/34	76%	10/23	43%	22/28	79%	32	25	7	17	7	11	3	2	3	21	24	123

Arbitros: PÉREZ PÉREZ (33), SÁNCHEZ MONSERRAT (11), SACRISTÁN (42) / Resultados parciales: (21-26), (20-25), (16-21), (22-32)



## TAU Cerámica - Cajasol

Dor	NOMBRE	Tiempo	Puntos	LOCAL						Rebotes			Asi	Rec	Per	CT	Tapones		Mat	Faltas		VAL
				TIROS DE 2	TIROS DE 3	TIR. LIBRES	Tot	Def	Ofe	Fav	Con	Co					Re					
5	PRIGIONI, PABLO	21:00	8	3/4	75%	0/3	0%	2/2	100%	1		1	4	1	2					3	2	7
*8	RAKOCEVIC, IGOR	28:59	16	4/7	57%	2/5	40%	2/2	100%	4	3	1	2		4				1	3	14	
9	VIDAL, SERGI	19:26	9	3/4	75%	1/2	50%			5	4	1			2				3		7	
*10	PLANINIC, Z.	19:00	2	1/3	33%	0/3	0%								2				2		-7	
11	FERNÁNDEZ, J.																					
12	TELETOVIC, M.	21:14	10	2/2	100%	2/4	50%								2	1			1	4	1	3
*15	SINGLETON, J.	19:10	8	3/4	75%	0/1	0%	2/2	100%	7	5	2	1	2					1	2	1	15
*21	SPLITTER, TIAGO	28:23	6	3/4	75%					5	4	1	1	1	3		1		1	2	3	11
*33	MICKEAL, PETE	31:35	12	2/4	50%	1/4	25%	5/6	83%	9	7	2	1	2	4						4	18
45	MCDONALD, W.	11:13	6	3/4	75%					3	2	1	1		1				1	2		6
	Equipo									2	1	1										2
Totales		200:00	77	24/36	67%	6/22	27%	11/12	92%	36	26	10	10	6	20	1	1		4	19	14	76

Dor	NOMBRE	Tiempo	Puntos	VISITANTE						Rebotes			Asi	Rec	Per	CT	Tapones		Mat	Faltas		VAL
				TIROS DE 2	TIROS DE 3	TIR. LIBRES	Tot	Def	Ofe	Fav	Con	Co					Re					
*6	BENNETT, ELMER	26:30	17	0/2	0%	3/7	43%	8/8	100%	5	4	1	7	1	4					2	5	23
7	CILLA, JESÚS																					
*8	ELLIS, TYRONE	32:24	19	5/8	63%	3/6	50%			2	1	1	1	2	1	1			1	2		15
11	BUENO, ANTONIO	04:47	3	0/2	0%	1/1	100%															1
13	MILES, AARON	13:30	4	0/1	0%	0/1	0%	4/4	100%	2	2			1					1	2		6
*15	DE MIGUEL, I.	10:08		0/2	0%	0/1	0%			1		1	1	1					3	1		-2
*20	KAKIOUZIS, M.	35:13	18	6/9	67%	1/5	20%	3/3	100%	6	3	3	1	3	1		1		1	2		20
*21	IGNERSKI, M.	24:07	8	4/7	57%	0/3	0%			4	4				1				1			4
31	MISO, ANDRÉS	23:29	7	1/1	100%	1/2	50%	2/2	100%	1	1		1	3					2	4		13
51	BETTS, ANDREW	29:52	9	2/3	67%			5/6	83%	1	1		1	1	2				2	5		11
	Equipo									1	1			1								2
Totales		200:00	85	18/35	51%	9/26	35%	22/23	96%	23	17	6	12	13	9	1		1	1	14	19	93

Arbitros: DE LA MAZA (24), ALZURIA (13), SOTO (46) / Resultados parciales: (21-30), (24-22), (16-10), (16-23)



**TAU Cerámica - Pamesa Valencia**

**91-73**

Dor	NOMBRE	Tiempo	Pun tos	LOCAL				Rebotes			Asi	Rec	Per	CT	Tapones		Mat	Faltas		VAL
				TIROS DE 2	TIROS DE 3	TIR. LIBRES	Tot	Def	Ofe	Fav					Con	Co		Re		
5	PRIGIONI, PABLO	14:10	2	1/2	50%	0/2	0%	1		1	6	2					3	1	6	
6	GARCÍA, ANDER																			
*8	RAKOCEVIC, IGOR	23:46	9	2/4	50%	1/5	20%	2	2		2			1		2	2	4		
9	VIDAL, SERGI	25:06	16	2/4	50%	3/6	50%	6	6		1	1	1			2	3	18		
*10	PLANINIC, Z.	28:48	11	4/5	80%	0/1	0%	3		3	2	2	2	1	1	1	2	6	13	
11	FERNÁNDEZ, J.																			
*12	TELETOVIC, M.	30:23	11	1/4	25%	3/4	75%	5	4	1	2			1		3	1	11		
15	SINGLETON, J.	21:55	7	3/5	60%	0/1	0%	5	3	2	1		1	1	3	2	4	11		
*21	SPLITTER, TIAGO	27:42	19	7/15	47%			7	3	4	3	1			2	1	3	5	21	
*33	MICKEAL, PETE	28:10	16	6/10	60%	0/1	0%	9	7	2	1	1		2	1	3	2	4	22	
	Equipo							4	3	1									4	
Totales		200:00	91	26/49	53%	7/20	35%	42	28	14	18	6	6	5	6	7	6	21	26	110

Dor	NOMBRE	Tiempo	Pun tos	VISITANTE				Rebotes			Asi	Rec	Per	CT	Tapones		Mat	Faltas		VAL
				TIROS DE 2	TIROS DE 3	TIR. LIBRES	Tot	Def	Ofe	Fav					Con	Co		Re		
4	OLIVER, ALBERT	22:43	5	1/3	33%	1/2	50%				4				1	1	2		4	
*5	DOUGLAS, R.	29:14	10	0/3	0%	1/6	17%	3	3		2		2		1		3	3	4	
6	AVRAMOV, B.																			
9	CLAVER, VICTOR	13:05		0/2	0%			4	4			1	2		1					
*10	WILLIAMS, S.	19:41	6	1/2	50%	1/2	50%	3	3		4		1		1		2	6	14	
13	MIRALLES, A.	09:15	3	1/2	50%			1	1				1		1		2	2	3	
*21	HOUSE, FRED	23:32	13	2/4	50%	3/5	60%	4	4				1			1	5	1	9	
24	GARCÉS, RUBÉN	14:27	7	3/6	50%			2	1	1				4	1	2	1	7		
*31	MILOJEVIC, D.	26:55	16	4/7	57%	1/3	33%	3	2	1	1	1	3			4	5	13		
33	URTASUN, ALEX	05:30						2	2							1		1		
41	TIMINSKAS, M.	19:24	9	2/2	100%	1/2	50%	4	2	2		1				2	2	13		
*42	BARAC, STANKO	16:14	4	1/7	14%	0/1	0%	4	1	3			3		2	1	3	1	-6	
	Equipo							1	1										1	
Totales		200:00	73	15/38	39%	8/21	38%	31	24	7	11	3	12	1	7	6	2	26	21	63

Arbitros: PÉREZ PIZARRO (35), GUIRAO (8), MARTÍNEZ DÍEZ (18) / Resultados parciales: (24-23), (23-18), (20-13), (24-19)



# SERVICIO DE ESTADISTICAS ACB

## AKASVAYU GIRONA

Estadísticas acumuladas hasta la Jornada 32

### TOTALES

	Par jug	Min jug	Puntos		Tiros de 3			Tiros de 2			Tiros libres			Rebotes			Asi efe	Balones		Tapones		Faltas					
			5i	Tot	Max	Con	Int	%	Con	Int	%	Con	Int	%	Ofe	Def		Tot	Rec	Per	Fav	Con	Mat	Com	Rec	Val	
Gasol, Marc	32	1072	30	529	11	27	41%	167	246	68%	162	227	71%	65	197	262	71	39	66	55	6	30	59	225	890		
San Emeterio	32	876	23	372	44	109	40%	89	161	55%	62	91	68%	33	68	101	51	25	58	0	11	2	54	93	353		
Sada, Víctor	32	866	18	240	25	76	33%	53	97	55%	59	71	83%	42	110	152	132	34	50	5	12	6	58	73	409		
McDonald, A.	32	772	23	334	57	139	41%	52	102	51%	59	73	81%	10	41	51	56	25	51	1	5	0	75	63	253		
Cvetkovic, B.	32	690	19	291	38	104	37%	54	102	53%	69	80	86%	20	52	72	14	28	49	2	14	8	74	80	225		
Daniels, E.	14	351	7	158	14	45	31%	51	86	59%	14	21	67%	23	37	60	20	9	15	1	4	5	41	21	136		
Montañez, Román	28	326	3	128	25	60	42%	16	41	39%	21	32	66%	1	18	19	17	9	26	0	3	0	35	36	74		
Radenovic, Ivan	22	285	8	112	10	24	42%	31	62	50%	20	27	74%	15	30	45	16	8	20	1	8	1	51	23	74		
Middleton, D.	27	248	1	72	0	0		30	45	67%	12	19	63%	18	11	29	3	10	11	1	1	0	57	22	46		
Whitfield, M.	16	134	0	10	1	10	10%	3	11	27%	1	2	50%	5	13	18	7	4	8	1	0	0	36	13	-9		
Nagys, Tomas	7	25	0	5	0	1	0%	2	4	50%	1	2	50%	1	2	3	1	1	7	3	0	0	9	3	-4		
B Vroman, J.	18	378	15	170	0	0		69	117	59%	32	45	71%	34	52	86	18	21	34	13	4	17	60	51	200		
B Stevenson, J.	13	218	10	79	17	44	39%	9	28	32%	10	12	83%	7	25	32	6	11	6	1	2	0	28	15	60		
B Drobnjak, P.	11	186	3	62	1	16	6%	21	44	48%	17	21	81%	7	14	21	11	5	14	5	2	3	15	17	48		
B Llinàs, Pau	1	0	0	0	0	0		0	0		0	0		0	0	0	0	0	0	0	0	0	0	0	0		
Datos de Equipo	32			0	0	0		0	0		0	0		31	47	78	0	11	20	0	0	0	4	7	72		
Totales		6425		2562			243	655	37%	647	1146	56%	539	723	75%	312	717	1029	423	240	435	89	72	72	656	742	2827

### PROMEDIOS

	Par jug	Min jug	Puntos		Tiros de 3			Tiros de 2			Tiros libres			Rebotes			Asi efe	Balones		Tapones		Faltas			
			5i	Tot	Max	Con	Int	%	Con	Int	%	Con	Int	%	Ofe	Def		Tot	Rec	Per	Fav	Con	Mat	Com	Rec
Gasol, Marc	32	34	30	16.5	0.3	0.8	41%	5.2	7.7	68%	5.1	7.1	71%	2	6.2	8.2	2.2	1.2	2.1	1.7	0.2	0.9	1.8	7	27.8
San Emeterio	32	27	23	11.6	1.4	3.4	40%	2.8	5	55%	1.9	2.8	68%	1	2.1	3.2	1.6	0.8	1.8	0	0.3	0.1	1.7	2.9	11
Sada, Víctor	32	27	18	7.5	0.8	2.4	33%	1.7	3	55%	1.8	2.2	83%	1.3	3.4	4.8	4.1	1.1	1.6	0.2	0.4	0.2	1.8	2.3	12.8
McDonald, A.	32	24	23	10.4	1.8	4.3	41%	1.6	3.2	51%	1.8	2.3	81%	0.3	1.3	1.6	1.8	0.8	1.6	0	0.2	0	2.3	2	7.9
Cvetkovic, B.	32	22	19	9.1	1.2	3.3	37%	1.7	3.2	53%	2.2	2.5	86%	0.6	1.6	2.3	0.4	0.9	1.5	0.1	0.4	0.3	2.3	2.5	7
Daniels, E.	14	25	7	11.3	1	3.2	31%	3.6	6.1	59%	1	1.5	67%	1.6	2.6	4.3	1.4	0.6	1.1	0.1	0.3	0.4	2.9	1.5	9.7
Montañez, Román	28	12	3	4.6	0.9	2.1	42%	0.6	1.5	39%	0.8	1.1	66%	0	0.6	0.7	0.6	0.3	0.9	0	0.1	0	1.3	1.3	2.6
Radenovic, Ivan	22	13	8	5.1	0.5	1.1	42%	1.4	2.8	50%	0.9	1.2	74%	0.7	1.4	2	0.7	0.4	0.9	0	0.4	0	2.3	1	3.4
Middleton, D.	27	9	1	2.7	0	0		1.1	1.7	67%	0.4	0.7	63%	0.7	0.4	1.1	0.1	0.4	0.4	0	0	0	2.1	0.8	1.7
Whitfield, M.	16	8	0	0.6	0.1	0.6	10%	0.2	0.7	27%	0.1	0.1	50%	0.3	0.8	1.1	0.4	0.3	0.5	0.1	0	0	2.3	0.8	-0.6
Nagys, Tomas	7	4	0	0.7	0	0	0%	0.3	0.6	50%	0.1	0.3	50%	0.1	0.3	0.4	0.1	0.1	1	0.4	0	0	1.3	0.4	-0.6
B Vroman, J.	18	21	15	9.4	0	0		3.8	6.5	59%	1.8	2.5	71%	1.9	2.9	4.8	1	1.2	1.9	0.7	0.2	0.9	3.3	2.8	11.1
B Stevenson, J.	13	17	10	6.1	1.3	3.4	39%	0.7	2.2	32%	0.8	0.9	83%	0.5	1.9	2.5	0.5	0.8	0.5	0.1	0.2	0	2.2	1.2	4.6
B Drobnjak, P.	11	17	3	5.6	0.1	1.5	6%	1.9	4	48%	1.5	1.9	81%	0.6	1.3	1.9	1	0.5	1.3	0.5	0.2	0.3	1.4	1.5	4.4
B Llinàs, Pau	1	0	0	0	0	0		0	0		0	0		0	0	0	0	0	0	0	0	0	0	0	0
Datos de Equipo	32			0	0	0		0	0		0	0		1	1.5	2.4		0.3	0.6				0.1	0.2	2.3
Totales		201		80.1			7.6	20.5	37%	20.2	35.8	56%	16.8	22.4	32.2	13.2	7.5	13.6	2.8	2.3	2.3	20.5	23.2	88.3	

## ALTA GESTIÓN FUENLABRADA

Estadísticas acumuladas hasta la Jornada 32

### TOTALES

	Par jug	Min jug	Puntos		Tiros de 3			Tiros de 2			Tiros libres			Rebotes			Asi efe	Balones		Tapones		Faltas					
			5i	Tot	Max	Con	Int	%	Con	Int	%	Con	Int	%	Ofe	Def		Tot	Rec	Per	Fav	Con	Mat	Com	Rec	Val	
Wideman, Tom	32	816	20	349	0	0		126	208	61%	97	125	78%	69	104	173	27	18	63	14	6	1	105	140	437		
López, Ferran	32	807	26	255	54	147	37%	35	90	39%	23	29	79%	15	46	61	70	24	51	0	4	0	65	39	175		
Tomas, Marko	27	794	27	374	35	106	33%	78	160	49%	113	140	81%	25	66	91	51	22	55	12	13	4	60	153	395		
Guardia, Salva	32	750	23	272	20	64	31%	79	150	53%	54	82	66%	59	95	154	33	25	57	15	9	4	75	79	294		
Radivojevic, V.	29	683	14	222	22	93	24%	61	112	54%	34	44	77%	15	57	72	62	23	62	6	10	1	75	57	163		
Paraíso, J.A.	32	649	15	223	33	83	40%	40	67	60%	44	56	79%	17	88	105	15	27	27	5	5	0	49	62	267		
García, Jorge	30	578	0	229	57	124	46%	21	39	54%	16	19	84%	23	51	74	14	12	24	5	2	0	63	18	175		
Blanco, Saúl	23	565	15	206	28	68	41%	43	90	48%	36	44	82%	19	54	73	41	32	35	1	4	3	33	48	234		
Hernández, C.	10	212	6	63	12	32	38%	7	16	44%	13	13	100%	3	11	14	11	5	14	0	2	0	27	18	39		
Sandes, Matías	15	106	0	24	2	7	29%	6	11	55%	6	10	60%	2	14	16	6	2	4	1	0	1	15	11	27		
Vasic, Nikola	4	46	0	17	2	10	20%	2	4	50%	7	9	78%	1	2	3	1	0	3	0	1	0	2	5	8		
Vega, Javier	1	0	0	0	0	0		0	0		0	0		0	0	0	0	0	0	0	0	0	0	0	0		
Frutos, Alvaro	1	0	0	0	0	0		0	0		0	0		0	0	0	0	0	0	0	0	0	1	0	-1		
B Ramos, P.J.	20	295	14	124	0	2	0%	54	97	56%	16	22	73%	29	54	83	2	7	28	22	6	8	55	23	121		
B Nesovic, A.	7	95	0	30	4	18	22%	9	15	60%	0	0		1	6	7	9	6	15	0	0	0	15	5	7		
B Tomas, Ivan	5	52	0	16	1	3	33%	4	10	40%	5	5	100%	2	2	4	4	1	8	0	1	0	13	5	0		
Datos de Equipo	32			0	0	0		0	0		0	0		40	44	84	0	10	12	0	0	0	0	5	87		
Totales		6450		2404			270	757	36%	565	1069	53%	464	598	78%	320	694	1014	346	214	458	81	63	22	653	668	2428

### PROMEDIOS

	Par jug	Min jug	Puntos		Tiros de 3			Tiros de 2			Tiros libres			Rebotes			Asi efe	Balones		Tapones		Faltas			
			5i	Tot	Max	Con	Int	%	Con	Int	%	Con	Int	%	Ofe	Def		Tot	Rec	Per	Fav	Con	Mat	Com	Rec
Wideman, Tom	32	26	20	10.9	0	0		3.9	6.5	61%	3	3.9	79%	2.2	3.3	5.4	0.8	0.6	2	0.4	0.2	0	3.3	4.4	13.7
López, Ferran	32	25	26	8	1.7	4.6	37%	1.1	2.8	39%	0.7	0.9	78%	0.5	1.4	1.9	2.2	0.8	1.6	0	0.1	0	2	1.2	5.5
Tomas, Marko	27	29	27	13.9	1.3	3.9	33%	2.9	5.9	49%	4.2	5.2	81%	0.9	2.4	3.4	1.9	0.8	2	0.4	0.5	0.1	2.2	5.7	14.6
Guardia, Salva	32	23	23	8.5	0.6	2	31%	2.5	4.7	53%	1.7	2.6	66%	1.8	3	4.8	1	0.8	1.8</						

# SERVICIO DE ESTADISTICAS ACB

## AXA F.C. BARCELONA

Estadísticas acumuladas hasta la Jornada 32

### TOTALES

	Par jug	Min		Puntos		Tiros de 3			Tiros de 2			Tiros libres			Rebotes			Asi	Balones		Tapones			Faltas		
		jug	5i	Tot	Max	Con	Int	%	Con	Int	%	Con	Int	%	Ofe	Def	Tot	efe	Rec	Per	Fav	Con	Mat	Com	Rec	Val
Lakovic, Jaka	31	867	27	431		65	187	35%	66	119	55%	104	124	84%	11	50	61	96	44	82	4	9	0	77	162	435
Basile, G.	31	844	30	300		56	153	37%	46	96	48%	40	48	83%	11	70	81	51	37	29	4	6	0	70	53	266
Trias, Jordi	32	682	15	188		0	0		86	144	60%	16	32	50%	51	101	152	44	16	36	19	3	11	44	35	297
Sánchez, Pepe	32	673	5	151		19	62	31%	32	78	41%	30	37	81%	15	94	109	169	39	73	0	3	0	49	50	297
Marconato, D.	32	652	14	197		0	2	0%	83	132	63%	31	39	79%	40	76	116	31	12	27	12	4	16	82	42	238
Grimau, Roger	28	560	0	289		28	62	45%	75	124	60%	55	65	85%	17	54	71	50	22	47	5	10	4	87	75	275
Acker, Alex	28	498	19	195		25	59	42%	44	103	43%	32	36	89%	12	39	51	30	16	26	6	5	1	56	39	153
Vázquez, Fran	32	491	16	199		0	1	0%	86	165	52%	27	39	69%	28	61	89	15	17	25	32	6	32	73	49	205
Ilyasova, Ersan	31	437	12	176		27	71	38%	37	79	47%	21	29	72%	27	66	93	14	14	27	10	5	7	69	30	142
Kasun, Mario	29	411	15	221		0	0		85	142	60%	51	71	72%	43	52	95	9	18	51	9	8	28	86	68	198
Neal, Gary	12	96	2	34		4	20	20%	9	19	47%	4	4	100%	2	11	13	4	2	4	1	1	0	16	5	12
Moncasti, Albert	16	82	1	21		0	2	0%	9	14	64%	3	6	50%	5	12	17	0	3	5	2	2	1	10	6	22
Dedovic, Nihad	1	1	0	0		0	0		0	0		0	0		0	0	0	0	0	0	0	0	0	0	0	0
Hernández, Alex	1	1	0	0		0	0		0	0		0	0		0	0	0	0	0	0	0	0	0	0	0	0
B Morandais, M.	10	181	4	50		12	35	34%	6	19	32%	2	3	67%	3	18	21	4	8	14	2	3	2	19	6	18
Datos de Equipo	32					0	0		0	0		0	0		30	57	87	0	21	14	0	0	0	1	8	101
Totales		6475		2452		236	654	36%	664	1234	54%	416	533	78%	295	761	1056	517	269	460	106	65	102	739	628	2659

### PROMEDIOS

	Par jug	Min		Puntos		Tiros de 3			Tiros de 2			Tiros libres			Rebotes			Asi	Balones		Tapones			Faltas			
		jug	5i	Tot	Max	Con	Int	%	Con	Int	%	Con	Int	%	Ofe	Def	Tot	efe	Rec	Per	Fav	Con	Mat	Com	Rec	Val	
Lakovic, Jaka	31	28	27	13.9		2.1	6	35%	2.1	3.8	55%	3.4	4	84%	0.4	1.6	2	3.1	1.4	2.6	0.1	0.3	0	2.5	5.2	14	
Basile, G.	31	27	30	9.7		1.8	4.9	37%	1.5	3.1	48%	1.3	1.5	83%	0.4	2.3	2.6	1.6	1.2	0.9	0.1	0.2	0	2.3	1.7	8.6	
Trias, Jordi	32	21	15	5.9		0	0		2.7	4.5	60%	0.5	1	50%	1.6	3.2	4.8	1.4	0.5	1.1	0.6	0.1	0.3	1.4	1.1	9.3	
Sánchez, Pepe	32	21	5	4.7		0.6	1.9	31%	1	2.4	41%	0.9	1.2	81%	0.5	2.9	3.4	5.3	1.2	2.3	0	0.1	0	1.5	1.6	9.3	
Marconato, D.	32	20	14	6.2		0	0.1	0%	2.6	4.1	63%	1	1.2	79%	1.3	2.4	3.6	1	0.4	0.8	0.4	0.1	0.5	2.6	1.3	7.4	
Grimau, Roger	28	20	0	10.3		1	2.2	45%	2.7	4.4	60%	2	2.3	85%	0.6	1.9	2.5	1.8	0.8	1.7	0.2	0.4	0.1	3.1	2.7	9.8	
Acker, Alex	28	18	19	7		0.9	2.1	42%	1.6	3.7	43%	1.1	1.3	89%	0.4	1.4	1.8	1.1	0.6	0.9	0.2	0.2	0	2	1.4	5.5	
Vázquez, Fran	32	15	16	6.2		0	0		2.7	5.2	52%	0.8	1.2	69%	0.9	1.9	2.8	0.5	0.5	0.8	1	0.2	1	2.3	1.5	6.4	
Ilyasova, Ersan	31	14	12	5.7		0.9	2.3	38%	1.2	2.5	47%	0.7	0.9	72%	0.9	2.1	3	0.5	0.5	0.9	0.3	0.2	0.2	2.2	1	4.6	
Kasun, Mario	29	14	15	7.6		0	0		2.9	4.9	60%	1.8	2.4	72%	1.5	1.8	3.3	0.3	0.6	1.8	0.3	0.3	1	3	2.3	6.8	
Neal, Gary	12	8	2	2.8		0.3	1.7	20%	0.8	1.6	47%	0.3	0.3	100%	0.2	0.9	1.1	0.3	0.2	0.3	0.1	0.1	0	1.3	0.4	1	
Moncasti, Albert	16	5	1	1.3		0	0.1	0%	0.6	0.9	64%	0.2	0.4	50%	0.3	0.8	1.1	0	0.2	0.3	0.1	0.1	0.1	0.6	0.4	1.4	
Dedovic, Nihad	1	1	0	0		0	0		0	0		0	0		0	0	0	0	0	0	0	0	0	0	0	0	
Hernández, Alex	1	1	0	0		0	0		0	0		0	0		0	0	0	0	0	0	0	0	0	0	0	0	
B Morandais, M.	10	18	4	5		1.2	3.5	34%	0.6	1.9	32%	0.2	0.3	67%	0.3	1.8	2.1	0.4	0.8	1.4	0.2	0.3	0.2	1.9	0.6	1.8	
Datos de Equipo	32					0	0		0	0		0	0		0.9	1.8	2.7		0.7	0.4						0.3	3.2
Totales		202		76.6		7.4	20.4	36%	20.8	38.6	54%	13	16.7	78%	9.2	23.8	33	16.2	8.4	14.4	3.3	2	3.2	23.3	11.9	683	1.1

## C.B. GRANADA

Estadísticas acumuladas hasta la Jornada 32

### TOTALES

	Par jug	Min		Puntos		Tiros de 3			Tiros de 2			Tiros libres			Rebotes			Asi	Balones		Tapones			Faltas		
		jug	5i	Tot	Max	Con	Int	%	Con	Int	%	Con	Int	%	Ofe	Def	Tot	efe	Rec	Per	Fav	Con	Mat	Com	Rec	Val
Page, Dylan	32	910	23	447		61	133	46%	108	186	58%	48	60	80%	46	116	162	28	19	50	21	15	7	78	66	438
Gianella, N.	32	890	30	372		28	87	32%	113	196	58%	62	82	76%	11	51	62	106	49	60	11	11	0	101	89	355
Pecile, Andrea	31	886	27	360		32	101	32%	69	160	43%	126	156	81%	15	76	91	82	28	55	1	10	0	72	168	403
Scepanovic, V.	29	797	24	303		48	126	38%	52	107	49%	55	61	90%	5	32	37	60	21	47	1	7	0	52	67	244
Udrih, Samo	31	721	5	260		36	96	38%	59	118	50%	34	37	92%	17	55	72	50	29	47	0	11	0	73	38	196
Gutiérrez, J.	31	500	9	180		3	10	30%	62	113	55%	47	57	82%	58	87	145	11	8	36	23	13	4	87	48	211
Martin, Nacho	32	427	14	142		22	47	47%	29	56	52%	18	29	62%	14	63	77	11	13	19	2	1	3	52	19	129
Cherry, Carlos	28	323	3	100		16	44	36%	23	47	49%	6	13	46%	10	13	23	36	18	25	1	5	0	37	29	81
Vidaurreta, R.	26	218	2	61		0	0		21	38	55%	19	28	68%	19	21	40	4	10	13	0	4	1	47	36	61
Oyedéji, O.	2	8	0	1		0	0		0	0		1	2	50%	1	1	2	0	0	1	0	0	0	1	2	2
de los Santos, N	1	0	0	0		0	0		0	0		0	0		0	0	0	0	0	0	0	0	0	0	0	0
B Borchardt, C.	13	375	13	140		0	0		54	87	62%	32	55	58%	36	101	137	13	10	25	17	9	10	44	78	261
B Jasen, J.	19	172	2	41		1	2	50%	11	31	35%	16	23	70%	12	21	33	10	6	15	0	3	0	26	24	42
B Edwards, C.	7	135	5	46		0	0		17	41	41%	12	15	80%	7	15	22	1	3	6	4	4	4	18	13	34
B Bradley, M.	6	87	3	19		0	0		8	19	42%	3	8	38%	5	7	12	4	6	4	2	1	1	20	6	8
Datos de Equipo	32					0	0		0	0		0	0		29	48										

## CAJASOL

## Estadísticas acumuladas hasta la Jornada 32

## TOTALES

	Par	Min	Puntos		Tiros de 3		Tiros de 2		Tiros libres		Rebotes			Asi	Balones		Tapones		Faltas							
	jug	jug	Si	Tot	Max	Con	Int	Con	Int	Con	Int	Ofe	Def	Tot	efe	Rec	Per	Fav	Con	Mat	Com	Rec	Val			
Ellis, Tyrone	32	1016	32	410		86	212	41%	43	86	50%	66	78	85%	23	69	92	63	42	61	9	9	5	109	81	337
Kakiouzis, M.	32	885	17	397		27	101	27%	124	206	60%	68	95	72%	52	119	171	35	42	47	12	22	2	48	87	444
Miles, Aaron	32	771	28	288		16	51	31%	81	163	50%	78	101	77%	14	65	79	114	36	59	2	17	2	66	88	325
Ignerski, M.	32	753	28	371		48	106	45%	83	156	53%	61	71	86%	24	76	100	25	27	45	4	11	6	73	62	319
Betts, Andrew	32	750	28	234		0	0		84	163	52%	66	102	65%	51	120	171	22	21	50	27	16	10	102	104	296
Miso, Andrés	23	527	4	210		35	85	41%	29	61	48%	47	62	76%	7	41	48	35	21	29	0	6	0	53	64	193
De Miguel, I.	30	444	6	125		3	10	30%	37	83	45%	42	62	68%	32	48	80	12	16	24	8	11	1	86	76	123
Bueno, Antonio	32	440	13	169		3	5	60%	65	140	46%	30	37	81%	30	42	72	15	20	40	12	5	7	79	41	121
Bennett, Elmer	17	417	3	190		39	87	45%	11	30	37%	51	59	86%	4	32	36	80	17	38	2	1	0	44	67	234
Cilla, Jesús	10	43	0	5		0	2	0%	2	8	25%	1	2	50%	1	3	4	1	6	1	1	3	0	5	3	2
B Carroll, Pat	15	299	1	112		26	59	44%	11	28	39%	12	15	80%	3	18	21	10	9	19	1	2	0	45	15	49
B Bustamante, A.	10	104	0	22		3	6	50%	4	10	40%	5	7	71%	1	6	7	14	1	10	0	0	0	15	5	13
Datos de Equipo	32			0		0	0		0	0		0	0		57	52	109	0	19	19	0	0	0	1	9	117
Totales		6450		2533		286	724	40%	574	1134	51%	527	691	76%	299	691	990	426	277	442	78	103	33	726	702	2573

## PROMEDIOS

	Par	Min	Puntos		Tiros de 3		Tiros de 2		Tiros libres		Rebotes			Asi	Balones		Tapones		Faltas								
	jug	jug	Si	Tot	Max	Con	Int	Con	Int	Con	Int	Ofe	Def	Tot	efe	Rec	Per	Fav	Con	Mat	Com	Rec	Val				
Ellis, Tyrone	32	32	32	12.8		2.7	6.6	41%	1.3	2.7	50%	2.1	2.4	85%	0.7	2.2	2.9	2	1.3	1.9	0.3	0.3	0.2	3.4	2.5	10.5	
Kakiouzis, M.	32	28	17	12.4		0.8	3.2	27%	3.9	6.4	60%	2.1	3	72%	1.6	3.7	5.3	1.1	1.3	1.5	0.4	0.7	0.1	1.5	2.7	13.9	
Miles, Aaron	32	24	28	9		0.5	1.6	31%	2.5	5.1	50%	2.4	3.2	77%	0.4	2	2.5	3.6	1.1	1.8	0.1	0.5	0.1	2.1	2.8	10.2	
Ignerski, M.	32	24	28	11.6		1.5	3.3	45%	2.6	4.9	53%	1.9	2.2	86%	0.8	2.4	3.1	0.8	0.8	1.4	0.1	0.3	0.2	2.3	1.9	10	
Betts, Andrew	32	23	28	7.3		0	0		2.6	5.1	52%	2.1	3.2	65%	1.6	3.8	5.3	0.7	0.7	1.6	0.8	0.5	0.3	3.2	3.3	9.3	
Miso, Andrés	23	23	4	9.1		1.5	3.7	41%	1.3	2.7	48%	2	2.7	76%	0.3	1.8	2.1	1.5	0.9	1.3	0	0.3	0	2.3	2.8	8.4	
De Miguel, I.	30	15	6	4.2		0.1	0.3	30%	1.2	2.8	45%	1.4	2.1	68%	1.1	1.6	2.7	0.4	0.5	0.8	0.3	0.4	0	2.9	2.5	4.1	
Bueno, Antonio	32	14	13	5.3		0.1	0.2	60%	2	4.4	46%	0.9	1.2	81%	0.9	1.3	2.3	0.5	0.6	1.3	0.4	0.2	0.2	2.5	1.3	3.8	
Bennett, Elmer	17	25	3	11.2		2.3	5.1	45%	0.6	1.8	37%	3	3.5	86%	0.2	1.9	2.1	4.7	1	2.2	0.1	0.1	0	2.6	3.9	13.8	
Cilla, Jesús	10	4	0	0.5		0	0.2	0%	0.2	0.8	25%	0.1	0.2	50%	0.1	0.3	0.4	0.1	0.6	0.1	0.1	0.3	0	0.5	0.3	0.2	
B Carroll, Pat	15	20	1	7.5		1.7	3.9	44%	0.7	1.9	39%	0.8	1	80%	0.2	1.2	1.4	0.7	0.6	1.3	0.1	0.1	0	3	1	3.3	
B Bustamante, A.	10	10	0	2.2		0.3	0.6	50%	0.4	1	40%	0.5	0.7	71%	0.1	0.6	0.7	1.4	0.1	1	0	0	0	1.5	0.5	1.3	
Datos de Equipo	32			0								1.8	1.6	3.4		0.6	0.6								0.3	3.7	
Totales		202		79.2		8.9	22.6	40%	17.9	35.4	51%	16.5	21.6	76%	9.3	21.6	30.9	13.3	8.7	13.8	2.4	3.2	1	22.7	21.9	98.0	4.4

## DKV JOVENTUT

## Estadísticas acumuladas hasta la Jornada 32

## TOTALES

	Par	Min	Puntos		Tiros de 3		Tiros de 2		Tiros libres		Rebotes			Asi	Balones		Tapones		Faltas							
	jug	jug	Si	Tot	Max	Con	Int	Con	Int	Con	Int	Ofe	Def	Tot	efe	Rec	Per	Fav	Con	Mat	Com	Rec	Val			
Fernández, Rudy	28	797	22	606		87	209	42%	98	167	59%	149	164	91%	24	61	85	113	60	58	6	9	27	54	164	707
Barton, Lubos	31	793	27	272		34	120	28%	67	121	55%	36	54	67%	58	93	151	60	57	43	9	5	13	50	55	348
Mallet, Demond	32	769	22	367		83	198	42%	35	75	47%	48	56	86%	8	35	43	69	36	52	0	9	0	96	49	244
Rubio, Ricky	32	755	15	346		29	97	30%	63	141	45%	133	165	81%	34	67	101	131	72	68	0	14	1	84	155	461
Hdez-Sonsecá, E.	32	639	14	266		7	13	54%	91	159	57%	63	80	79%	65	95	160	26	24	29	35	17	19	70	72	376
Moiso, Jerome	32	636	16	217		0	0		46	138	62%	45	72	63%	68	88	156	19	25	40	41	10	36	84	55	300
Jagla, J.	31	627	22	279		31	104	30%	76	153	50%	34	50	68%	57	98	155	17	30	43	22	12	9	83	58	257
Laviña, Ferran	30	556	5	134		21	68	31%	26	55	47%	19	28	68%	21	35	56	36	33	32	0	6	0	60	52	128
Ribas, Pau	31	429	6	136		25	58	43%	23	45	51%	15	20	75%	11	26	37	28	24	19	0	3	1	59	25	109
Popovic, Petar	26	241	6	125		0	0		56	86	65%	13	17	76%	10	23	33	4	6	17	3	4	1	53	17	80
Tomàs, Pere	6	38	0	12		0	2	0%	6	7	86%	0	2	0%	3	4	7	1	1	1	0	0	1	4	3	14
Flis, Dmitry	2	25	0	7		0	2	0%	3	4	75%	1	2	50%	0	4	4	0	0	1	0	0	0	3	1	4
Noel II, D.	1	10	1	0		0	1	0%	0	1	0%	0	0		0	1	1	2	0	2	0	0	0	2	0	-3
Franch, Josep	2	6	0	0		0	0		0	3	0%	0	0		0	0	0	1	0	1	0	0	0	0	0	-4
B Baxter, L.	9	79	4	19		0	1	0%	7	12	58%	5	6	83%	2	6	8	2	4	6	1	1	3	19	6	7
Datos de Equipo	32			0		0	0		0	0		0	0		34	53	87	0	19	15	0	0	0	3	12	100
Totales		6400		2786		317	873	36%	637	1167	55%	561	716	78%	395	689	1084	509	391	427	117	91	111	724	724	3128

## PROMEDIOS

	Par	Min	Puntos		Tiros de 3		Tiros de 2		Tiros libres		Rebotes			Asi	Balones		Tapones		Faltas							
	jug	jug	Si	Tot	Max	Con	Int	Con	Int	Con	Int	Ofe	Def	Tot	efe	Rec	Per	Fav	Con	Mat	Com	Rec	Val			
Fernández, Rudy	28	28	22	21.6		3.1	7.5	42%	3.5	6	59%	5.3	5.9	91%	0.9	2.2	3	4	2.1	2.1	0.2	0.3	1	1.9	5.9	25.3
Barton, Lubos	31	26	27	8.8		1.1	3.9	28%	2.2	3.9	55%	1.2	1.7	67%	1.9	3	4.9	1.9	1.8	1.4	0.3	0.2	0.4	1.6	1.8	11.2
Mallet, Demond	32	24	22	11.5		2.6	6.2	42%	1.1	2.3	47%	1.5	1.8	86%	0.3	1.1	1.3	2.2	1.1	1.6	0	0				



**TOTALES**

	Par jug	Min		Puntos		Tiros de 3		Tiros de 2		Tiros libres		Rebotes		Asi	Balones		Tapones		Faltas		Val				
		jug	5i	Tot	Max	Con	Int	%	Con	Int	%	Con	Int	%	Ofe	Def	Tot	efe	Rec	Per		Fav	Con	Mat	Com
Savane, Sitapha	32	851	20	337	0	0		130	219	59%	77	120	64%	70	121	191	28	27	64	43	17	13	77	114	450
English, Carl	32	814	28	487	76	202	38%	87	188	46%	85	108	79%	28	84	112	67	45	80	3	22	1	97	107	372
Moran, Jim	32	745	22	189	29	63	46%	43	93	46%	16	26	62%	23	52	75	40	34	23	6	3	6	78	35	181
Norris, Marcus	32	723	28	284	29	96	30%	62	144	43%	73	91	80%	18	56	74	87	33	68	2	10	1	93	84	226
David, Kornel	32	593	23	220	9	46	20%	56	134	42%	81	97	84%	29	65	94	19	17	39	10	6	3	75	84	193
Fernández, M.	32	587	4	148	17	47	36%	24	36	67%	49	64	77%	31	64	95	56	33	26	3	5	0	19	74	302
Guerra, Roberto	30	550	4	218	32	100	32%	37	96	39%	48	70	69%	16	35	51	50	18	30	0	15	4	33	67	177
Pérez, Sergio	30	439	10	189	34	71	48%	24	48	50%	39	48	81%	15	26	41	5	9	24	1	1	1	38	56	168
Caner-Medley, N.	20	370	9	148	11	31	35%	41	94	44%	33	53	62%	25	57	82	12	16	22	6	8	7	34	48	155
Baldo, Victor	26	306	1	107	14	35	40%	26	48	54%	13	20	65%	18	31	49	8	20	15	6	4	1	44	28	105
Freeland, Joel	26	241	4	101	0	0		42	77	55%	17	25	68%	17	35	52	5	6	14	11	4	3	48	19	85
B Massie, C.	11	206	7	70	0	0		28	54	52%	14	20	70%	24	30	54	7	9	14	3	4	0	36	15	72
Datos de Equipo	32			0	0	0		0	0		0	0		40	35	75	0	6	18	0	0	0	1	6	68
Totales		6425		2498	251	691	36%	600	1231	49%	545	742	73%	354	691	1045	384	273	437	94	99	40	673	737	2554

**PROMEDIOS**

	Par jug	Min		Puntos		Tiros de 3		Tiros de 2		Tiros libres		Rebotes		Asi	Balones		Tapones		Faltas		Val				
		jug	5i	Tot	Max	Con	Int	%	Con	Int	%	Con	Int	%	Ofe	Def	Tot	efe	Rec	Per		Fav	Con	Mat	Com
Savane, Sitapha	32	27	20	10.5	0	0		4.1	6.8	59%	2.4	3.8	64%	2.2	3.8	6	0.9	0.8	2	1.3	0.5	0.4	2.4	3.6	14.1
English, Carl	32	25	28	15.2	2.4	6.3	38%	2.7	5.9	46%	0.9	2.6	79%	0.9	2.6	3.5	2.1	1.4	2.5	0.1	0.7	0	3	3.3	11.6
Moran, Jim	32	23	22	5.9	0.9	2	46%	1.3	2.9	46%	0.5	0.8	62%	0.7	1.6	2.3	1.3	1.1	0.7	0.2	0.1	0.2	2.4	1.1	5.7
Norris, Marcus	32	23	28	8.9	0.9	3	30%	1.9	4.5	43%	2.3	2.8	80%	0.6	1.8	2.3	2.7	1	2.1	0.1	0.3	0	2.9	2.6	7.1
David, Kornel	32	19	23	6.9	0.3	1.4	20%	1.8	4.2	42%	2.5	3	84%	0.9	2	2.9	0.6	0.5	1.2	0.3	0.2	0.1	2.3	2.6	6
Fernández, M.	32	18	4	4.6	0.5	1.5	36%	0.8	1.1	67%	1.5	2	77%	1	2	3	1.8	1	0.8	0.1	0.2	0	0.6	2.3	9.4
Guerra, Roberto	30	18	4	7.3	1.1	3.3	32%	1.2	3.2	39%	1.6	2.3	69%	0.5	1.2	1.7	1.7	0.6	1	0	0.5	0.1	1.1	2.2	5.9
Pérez, Sergio	30	15	10	6.3	1.1	2.4	48%	0.8	1.6	50%	1.3	1.6	81%	0.5	0.9	1.4	0.2	0.3	0.8	0	0	1	3	1.9	5.6
Caner-Medley, N.	20	18	9	7.4	0.6	1.6	35%	2	4.7	44%	1.6	2.6	82%	1.3	2.9	4.1	0.6	0.8	1.1	0.3	0.4	0.3	1.7	2.4	7.8
Baldo, Victor	26	12	1	4.1	0.5	1.3	40%	1	1.8	54%	0.5	0.8	65%	0.7	1.2	1.9	0.3	0.8	0.6	0.2	0.2	0	1.7	1.1	4
Freeland, Joel	26	9	4	3.9	0	0		1.6	3	55%	0.7	1	68%	0.7	1.3	2	0.2	0.2	0.5	0.4	0.2	0.1	1.8	0.7	3.3
B Massie, C.	11	19	7	6.4	0	0		2.5	4.9	52%	1.3	1.8	70%	2.2	2.7	4.9	0.6	0.8	1.3	0.3	0.4	0	3.3	1.4	6.5
Datos de Equipo	32			0	0	0		0	0		1.3	1.1	2.3	0.2	0.6	0	0.2	0.6				0	0.2	2.1	
Totales		201		78.1	7.8	21.6	36%	18.8	38.5	49%	17	23.2	73%	11.1	21.6	32.7	12	8.5	13.7	2.9	3.1	1.3	21	23	79.8

**GRUPO BEGAR LEÓN**

**TOTALES**

	Par jug	Min		Puntos		Tiros de 3		Tiros de 2		Tiros libres		Rebotes		Asi	Balones		Tapones		Faltas		Val				
		jug	5i	Tot	Max	Con	Int	%	Con	Int	%	Con	Int	%	Ofe	Def	Tot	efe	Rec	Per		Fav	Con	Mat	Com
Bulfoni, Javier	32	964	29	470	80	207	39%	85	173	49%	60	66	91%	19	65	84	45	33	66	4	13	4	59	75	352
Hughes, Rick	28	749	26	390	0	0		160	273	59%	70	93	75%	58	82	140	25	21	37	5	19	4	57	91	423
Barnes, Lamont	32	745	17	257	9	24	38%	90	158	57%	50	78	64%	69	115	184	18	29	33	47	15	16	84	64	356
Evans, H.	31	638	22	220	2	18	11%	79	168	47%	56	81	69%	35	66	101	37	19	54	3	9	7	66	86	207
Marco, Carles	30	560	12	175	40	100	40%	9	37	24%	37	39	95%	4	26	30	66	22	58	0	8	0	44	47	140
Bernabé, Juanjo	30	523	10	92	11	43	26%	11	36	31%	37	46	80%	5	33	38	73	35	53	0	5	0	54	62	122
Urtasun, Txemi	20	456	8	181	25	72	35%	39	72	54%	28	38	74%	4	46	50	27	17	30	1	6	0	43	39	146
Otegui, Urko	29	375	1	168	2	7	29%	49	101	49%	64	90	71%	39	49	88	20	22	27	3	11	1	63	83	200
Jackson, G.	13	365	12	114	9	30	30%	26	59	44%	35	47	74%	9	26	35	49	17	26	1	3	2	28	50	143
Yáñez, Nacho	23	311	1	115	22	72	31%	15	41	37%	19	25	76%	7	30	37	12	8	19	2	1	3	37	31	66
Sundov, Bruno	11	222	4	94	8	15	53%	27	52	52%	16	20	80%	11	43	54	1	5	13	7	4	2	42	18	84
Calvo, Jorge	1	2	0	0	0	0		0	1	0%	0	0		0	0	0	0	0	0	0	0	0	0	0	-1
B Thompson, Kevin	18	427	15	125	1	1	100%	48	107	45%	26	37	70%	46	48	94	12	7	33	5	7	0	45	48	136
B Strong, Danny	10	95	3	17	2	17	12%	4	12	33%	3	3	100%	1	3	4	3	4	9	0	0	0	16	3	-17
B García, Dani	7	18	0	7	2	5	40%	0	2	0%	1	2	50%	0	4	4	0	2	3	1	0	0	3	4	6
Datos de Equipo	32			0	0	0		0	0		0	0		39	46	85	0	25	20	0	0	0	0	4	94
Totales		6450		2425	213	611	35%	642	1292	50%	502	665	75%	346	682	1028	388	266	481	79	101	39	641	705	2457

**PROMEDIOS**

	Par jug	Min		Puntos		Tiros de 3		Tiros de 2		Tiros libres		Rebotes		Asi	Balones		Tapones		Faltas		Val				
		jug	5i	Tot	Max	Con	Int	%	Con	Int	%	Con	Int	%	Ofe	Def	Tot	efe	Rec	Per		Fav	Con	Mat	Com
Bulfoni, Javier	32	30	29	14.7	2.5	6.5	39%	2.7	5.4	49%	1.9	2.1	91%	0.6	2	2.6	1.4	1	2.1	0.1	0.4	0.1	1.8	2.3	11
Hughes, Rick	28	27	26	13.9	0	0		5.7	9.8	59%	2.5	3.3	75%	2.1	2.9	5	0.9	0.8	1.3	0.2	0.7	0.1	2	3.3	15.1
Barnes, Lamont	32	23	17	8	0.3	0.8	38%	2.8	4.9	57%	1.6	2.4	64%	2.2	3.6	5.8	0.6	0.9	1	1.5	0.5	0.5	2.6	2	11.1
Evans, H.	31	21	22</																						

# SERVICIO DE ESTADISTICAS ACB

## GRUPO CAPITOL VALLADOLID

Estadísticas acumuladas hasta la Jornada 32

### TOTALES

	Par jug	Min jug		Puntos		Tiros de 3		Tiros de 2		Tiros libres		Rebotes		Asi efe	Balones		Taponos		Faltas		Val				
		5i	Tot	Max	Con	Int	%	Con	Int	%	Con	Int	%		Ofe	Def	Tot	Rec	Per	Fav		Con	Mat	Com	Rec
Gomis, Joseph	32	997	29	574	30	96	31%	165	294	56%	154	178	87%	11	44	55	95	40	109	3	18	1	73	165	513
Boddicker, B.	32	894	13	450	61	133	46%	104	212	49%	59	72	82%	32	98	130	30	27	64	9	15	3	111	83	346
Eley, Bud	32	817	32	426	3	7	43%	171	306	56%	75	120	63%	72	111	183	20	43	69	43	20	3	120	140	462
Yebra, Oscar	32	600	12	220	46	96	48%	21	68	31%	40	50	80%	18	55	73	18	16	33	2	10	0	61	49	167
Santos, Joao	32	536	21	160	31	80	39%	22	49	45%	23	28	82%	10	36	46	11	20	13	6	9	3	83	31	88
Evtimov, Vasco	29	527	11	148	0	0		61	133	46%	59	109	168	22	38	32	4	12	0	66	47	227			
San Miguel, R.	30	523	9	155	17	51	33%	29	66	44%	46	64	72%	11	40	51	40	35	25	1	7	0	69	70	162
Corrales, Iván	29	505	11	87	12	39	31%	15	33	45%	21	22	95%	8	20	28	74	30	37	0	5	0	59	31	103
Pakamanis, D.	29	384	3	131	14	34	41%	30	57	53%	29	37	78%	8	13	21	17	15	25	0	1	1	51	33	85
Rodríguez, N.	28	371	12	100	10	17	59%	18	40	45%	34	39	87%	8	22	30	42	27	23	1	6	0	41	40	136
Pavlidis, G.	23	194	3	47	6	20	30%	8	27	30%	13	14	93%	14	29	43	6	8	7	5	2	0	25	12	53
De la Fuente, S.	12	100	4	29	2	6	33%	7	23	30%	9	19	47%	7	8	15	1	5	7	1	7	0	15	12	4
Datos de Equipo	32			0	0	0		0	0		0	0		42	41	83	0	10	17	0	0	0	3	4	77
<b>Totales</b>		<b>6450</b>		<b>2527</b>		<b>232</b>	<b>579</b>	<b>40%</b>	<b>6511308</b>	<b>50%</b>	<b>529</b>	<b>687</b>	<b>77%</b>	<b>300</b>	<b>626</b>	<b>926</b>	<b>376</b>	<b>314</b>	<b>461</b>	<b>75</b>	<b>112</b>	<b>11</b>	<b>777</b>	<b>717</b>	<b>2423</b>

### PROMEDIOS

	Par jug	Min jug		Puntos		Tiros de 3		Tiros de 2		Tiros libres		Rebotes		Asi efe	Balones		Taponos		Faltas		Val				
		5i	Tot	Max	Con	Int	%	Con	Int	%	Con	Int	%		Ofe	Def	Tot	Rec	Per	Fav		Con	Mat	Com	Rec
Gomis, Joseph	32	31	29	17.9	0.9	3	31%	5.2	9.2	56%	4.8	5.6	87%	0.3	1.4	1.7	3	1.3	3.4	0.1	0.6	0	2.3	5.2	16
Boddicker, B.	32	28	13	14.1	1.9	4.2	46%	3.3	6.6	49%	1.8	2.3	82%	1	3.1	4.1	0.9	0.8	2	0.3	0.5	0.1	3.5	2.6	10.8
Eley, Bud	32	26	32	13.3	0.1	0.2	43%	5.3	9.6	56%	2.3	3.8	63%	2.3	3.5	5.7	0.6	1.3	2.2	1.3	0.6	0.1	3.8	4.4	14.4
Yebra, Oscar	32	19	12	6.9	1.4	3	48%	0.7	2.1	31%	1.3	1.6	80%	0.6	1.7	2.3	0.6	0.5	1	0.1	0.3	0	1.9	1.5	5.2
Santos, Joao	32	17	21	5	1	2.5	39%	0.7	1.5	45%	0.7	0.9	82%	0.3	1.1	1.4	0.3	0.6	0.4	0.2	0.3	0.1	2.6	1	2.8
Evtimov, Vasco	29	18	11	5.1	0	0		2.1	4.6	46%	0.9	1.5	59%	2	3.8	5.8	0.8	1.3	1.1	0.1	0.4	0	2.3	1.6	7.8
San Miguel, R.	30	17	9	5.2	0.6	1.7	33%	1	2.2	44%	1.5	2.1	72%	0.4	1.3	1.7	1.3	1.2	0.8	0	0.2	0	2.3	2.3	5.4
Corrales, Iván	29	17	11	3	0.4	1.3	31%	0.5	1.1	45%	0.7	0.8	95%	0.3	0.7	1	2.6	1	1.3	0	0.2	0	2	1.1	3.6
Pakamanis, D.	29	13	3	4.5	0.5	1.2	41%	1	2	53%	1	1.3	78%	0.3	0.4	0.7	0.6	0.5	0.9	0	0	0	1.8	1.1	2.9
Rodríguez, N.	28	13	12	3.6	0.4	0.6	59%	0.6	1.4	45%	1.2	1.4	87%	0.3	0.8	1.1	1.5	1	0.8	0	0.2	0	1.5	1.4	4.9
Pavlidis, G.	23	8	3	2	0.3	0.9	30%	0.3	1.2	30%	0.6	0.6	93%	0.6	1.3	1.9	0.3	0.3	0.3	0.2	0.1	0	1.1	0.5	2.3
De la Fuente, S.	12	8	4	2.4	0.2	0.5	33%	0.6	1.9	30%	0.8	1.6	47%	0.6	0.7	1.3	0.1	0.4	0.6	0.1	0.6	0	1.3	1	0.3
Datos de Equipo	32													1.3	1.3	2.6		0.3	0.5			0.1	0.1	2.4	
<b>Totales</b>		<b>202</b>		<b>79</b>		<b>7.3</b>	<b>18.1</b>	<b>40%</b>	<b>20.340.9</b>	<b>50%</b>	<b>16.521.5</b>	<b>77%</b>	<b>9.4</b>	<b>19.628.9</b>	<b>11.8</b>	<b>9.814.4</b>		<b>2.3</b>	<b>3.5</b>	<b>0.3</b>	<b>2.4</b>	<b>3.22</b>	<b>4.75</b>	<b>7</b>	

## IURBENTIA BILBAO BASKET

Estadísticas acumuladas hasta la Jornada 32

### TOTALES

	Par jug	Min jug		Puntos		Tiros de 3		Tiros de 2		Tiros libres		Rebotes		Asi efe	Balones		Taponos		Faltas		Val				
		5i	Tot	Max	Con	Int	%	Con	Int	%	Con	Int	%		Ofe	Def	Tot	Rec	Per	Fav		Con	Mat	Com	Rec
Huertas, M.	32	848	31	457	23	95	24%	132	255	52%	124	144	86%	27	59	86	122	52	93	0	20	0	66	132	455
Banic, Marko	32	806	28	318	1	4	25%	127	204	62%	61	74	82%	69	98	167	26	17	28	9	10	1	77	68	397
Weis, Frederic	26	725	26	117	0	0		52	101	51%	13	41	32%	74	125	199	16	28	25	31	17	11	56	61	277
Lewis, Quincy	32	722	26	252	26	70	37%	70	153	46%	34	45	76%	24	55	79	23	35	29	12	8	0	95	53	184
Salgado, Javier	32	657	2	335	49	115	43%	44	120	37%	100	114	88%	18	46	64	104	23	63	2	16	0	59	121	355
Recker, Luke	26	655	20	289	57	157	36%	38	76	50%	42	51	82%	13	52	65	26	29	28	4	16	1	63	51	210
Vázquez, Paco	32	534	14	135	28	94	30%	12	28	43%	27	37	73%	12	18	30	30	17	35	0	1	0	56	48	76
Savovic, P.	31	470	3	132	22	58	38%	21	44	48%	24	37	65%	20	51	71	20	9	19	0	3	0	45	56	149
Pasalic, Drago	32	441	4	171	4	22	18%	65	130	50%	29	36	81%	42	65	107	10	7	33	14	13	7	79	32	126
Ilic, Mile	8	135	4	49	1	2	50%	21	39	54%	4	8	50%	9	26	35	3	5	11	5	2	2	15	12	58
López, Xavi	10	35	0	18	4	11	36%	2	4	50%	2	2	100%	1	3	4	3	1	4	0	0	0	4	2	11
Zengotitabengoa	6	9	0	0	0	0		0	3	0%	0	0		0	1	1	0	0	2	0	1	0	0	1	-4
HampI, Tomas	2	6	0	0	0	0		0	0		0	0		0	1	1	0	1	1	0	0	0	2	1	0
B Rancik, Martin	22	383	2	160	9	18	50%	52	116	45%	29	35	83%	21	50	71	12	19	32	9	6	10	44	35	145
Datos de Equipo	32			0	0	0		0	0		0	0		54	70	124	0	14	29	0	0	0	8	10	111
<b>Totales</b>		<b>6425</b>		<b>2433</b>		<b>224</b>	<b>646</b>	<b>35%</b>	<b>6361273</b>	<b>50%</b>	<b>489</b>	<b>624</b>	<b>78%</b>	<b>384</b>	<b>7201104</b>	<b>395</b>	<b>257</b>	<b>432</b>	<b>86</b>	<b>113</b>	<b>32</b>	<b>669</b>	<b>683</b>	<b>2550</b>	

### PROMEDIOS

	Par jug	Min jug		Puntos		Tiros de 3		Tiros de 2		Tiros libres		Rebotes		Asi efe	Balones		Taponos		Faltas		Val				
		5i	Tot	Max	Con	Int	%	Con	Int	%	Con	Int	%		Ofe	Def	Tot	Rec	Per	Fav		Con	Mat	Com	Rec
Huertas, M.	32	26	31	14.3	0.7	3	24%	4.1	8	52%	3.9	4.5	86%	0.8	1.8	2.7	3.8	1.6	2.9	0	0.6	0	2.1	4.1	14.2
Banic, Marko	32	25	28	9.9	0	0.1	25%	4	6.4	62%	1.9	2.3	82%	2.2	3.1	5.2	0.8	0.5	0.9	0.3	0.3	0	2.4	2.1	12.4
Weis, Frederic	26	28	26	4.5	0	0		2	3.9	51%	0.5	1.6	32%	2.8	4.8	7.7	0.6	1.1	1	1.2	0.7	0.4	2.2	2.3	10.7
Lewis, Quincy	32	23	26	7.9	0.8	2.2	37%	2.2	4.8	46%	1.1	1.4	76%	0.8	1.7	2.5	0.7	1.1	0.9	0.4	0.3	0	3	1.7	5.8
Salgado, Javier	32	21	2	10.5	1.5	3.6	43%	1.4	3.8	37%	3.1	3.6	88%	0.6	1.4	2	3.3	0.7	2	0.1	0.5	0	1.8	3.8	11.1
Recker, Luke	26	25	20	11.1	2.2	6	36%	1.5	2.9	50%	1.6	2	82%	0.5	2	2.5	1	1.1	1.1	0.2	0.6	0	2.4	2	8.1
Vázquez, Paco	32	17	14	4.2	0.9	2.9	30%	0.4	0.9	43%	0.8	1.2	73%	0.4	0.6	0.9	0.9	0.5	1.1	0	0	0	1.8	1.5	2.4
Savovic, P.	31	15	3	4.3	0.7	1.9	38%	0.7	1.4	48%	0.8	1.2	65%	0.6	1.6	2.3	0.6	0.3	0.6	0	0.1	0	1.5	1.8	4.8
Pasalic, Drago	32	14	4	5.3	0.1	0.7	18%	2	4.1	50%	0.9	1.1	81%	1.3	2	3.3	0.3	0.2	1	0.4	0.4	0.2	2.5	1	3.9
Ilic, Mile	8	17	4	6.1	0.1	0.3	50%	2.6	4.9	54%	0.5	1	5												

## MMT ESTUDIANTES

## Estadísticas acumuladas hasta la Jornada 32

### TOTALES

	Par jug	Min jug	5i	Puntos		Tiros de 3			Tiros de 2			Tiros libres			Rebotes			Asi efe	Balones		Tapones		Faltas		
				Tot	Max	Con	Int	%	Con	Int	%	Con	Int	%	Ofe	Def	Tot		Rec	Per	Fav	Con	Mat	Com	Rec
Lewis, Larry	31	966	29	376	53	117	45%	85	187	45%	47	60	78%	31	120	151	52	38	47	14	12	3	82	61	372
Pietrus, F.	32	860	16	261	9	42	21%	77	116	66%	80	102	78%	68	84	152	24	32	45	27	6	29	103	114	362
Jasen, Hernán	32	858	18	388	35	115	30%	94	195	48%	95	121	79%	52	109	161	64	49	68	8	11	3	127	123	380
Sánchez, Sergio	31	780	24	351	54	132	41%	56	107	52%	77	93	83%	11	49	60	106	34	65	1	14	0	65	102	365
Lorbek, Domen	30	668	21	229	40	108	37%	33	82	40%	43	48	90%	18	34	52	27	23	30	4	6	2	87	55	145
Suárez, Carlos	29	522	17	206	26	68	38%	38	87	44%	52	66	79%	27	67	94	22	6	23	1	6	0	32	87	250
Martínez, G.	22	328	2	69	15	43	35%	8	26	31%	8	10	80%	5	13	18	33	8	20	0	3	0	33	21	45
Young, Jesse	21	297	9	129	2	6	33%	46	95	48%	31	37	84%	21	35	56	6	9	25	5	6	6	50	33	98
Torres, Caio	23	209	2	79	0	1	0%	27	62	44%	25	35	71%	18	26	44	3	2	13	7	0	0	46	25	55
Rusell Jr., W.	11	172	5	51	5	21	24%	15	49	31%	6	6	100%	4	7	11	27	6	20	0	9	0	23	10	3
Beirán, Javier	12	101	0	38	10	24	42%	4	13	31%	0	0		5	8	13	2	1	3	0	5	0	13	2	12
Junyent, Oriol	8	76	2	10	1	9	11%	3	7	43%	1	2	50%	9	4	13	2	2	7	0	3	0	13	2	-7
Granger, J.	4	43	0	21	2	5	40%	4	7	57%	7	7	100%	0	1	1	7	0	3	0	1	0	8	6	17
B Morandais, M.	11	198	5	69	8	32	25%	21	30	70%	3	9	33%	6	15	21	4	5	14	5	0	3	23	11	39
B Urtasun, Txemi	11	177	4	69	10	38	26%	14	30	47%	11	15	73%	6	8	14	7	9	14	0	3	0	21	20	33
B Potapenko, V.	6	121	6	32	0	1	0%	10	29	34%	12	18	67%	7	9	16	4	3	9	2	3	0	14	17	22
B Clark, Daniel	4	21	0	7	1	2	50%	2	6	33%	0	0		0	0	0	1	1	0	2	0	0	3	1	0
Datos de Equipo	32			0	0	0		0	0		0	0		43	67	110	0	8	17	0	0	0	3	7	105
Totales		6400		2385	271	764	35%	537	1128	48%	498	629	79%	331	656	987	391	236	423	74	90	46	746	697	2296

### PROMEDIOS

	Par jug	Min jug	5i	Puntos		Tiros de 3			Tiros de 2			Tiros libres			Rebotes			Asi efe	Balones		Tapones		Faltas		
				Tot	Max	Con	Int	%	Con	Int	%	Con	Int	%	Ofe	Def	Tot		Rec	Per	Fav	Con	Mat	Com	Rec
Lewis, Larry	31	31	29	12.1	1.7	3.8	45%	2.7	6	45%	1.5	1.9	78%	1	3.9	4.9	1.7	1.2	1.5	0.5	0.4	0.1	2.6	2	12
Pietrus, F.	32	27	16	8.2	0.3	1.3	21%	2.4	3.6	66%	2.5	3.2	78%	2.1	2.6	4.8	0.8	1	1.4	0.8	0.2	0.9	3.2	3.6	11.3
Jasen, Hernán	32	27	18	12.1	1.1	3.6	30%	2.9	6.1	48%	3	3.8	79%	1.6	3.4	5	2	1.5	2.1	0.3	0.3	0.1	4	3.8	11.9
Sánchez, Sergio	31	25	24	11.3	1.7	4.3	41%	1.8	3.5	52%	2.5	3	83%	0.4	1.6	1.9	3.4	1.1	2.1	0	0.5	0	2.1	3.3	11.8
Lorbek, Domen	30	22	21	7.6	1.3	3.6	37%	1.1	2.7	40%	1.4	1.6	90%	0.6	1.1	1.7	0.9	0.8	1	0.1	0.2	0.1	2.9	1.8	4.8
Suárez, Carlos	29	18	17	7.1	0.9	2.3	38%	1.3	3	44%	1.8	2.3	79%	0.9	2.3	3.2	0.8	0.2	0.8	0	0.2	0	1.1	3	8.6
Martínez, G.	22	15	2	3.1	0.7	2	35%	0.4	1.2	31%	0.4	0.5	80%	0.2	0.6	0.8	1.5	0.4	0.9	0	0.1	0	1.5	1	2
Young, Jesse	21	14	9	6.1	0.1	0.3	33%	2.2	4.5	48%	1.5	1.8	84%	1	1.7	2.7	0.3	0.4	1.2	0.2	0.3	0.3	2.4	1.6	4.7
Torres, Caio	23	9	2	3.4	0	0		1.2	2.7	44%	1.1	1.5	71%	0.8	1.1	1.9	0.1	0.1	0.6	0.3	0	0	2	1.1	2.4
Rusell Jr., W.	11	16	5	4.6	0.5	1.9	24%	1.4	4.5	31%	0.5	0.5	100%	0.4	0.6	1	2.5	0.5	1.8	0	0.8	0	2.1	0.9	0.3
Beirán, Javier	12	8	0	3.2	0.8	2	42%	0.3	1.1	31%	0	0		0.4	0.7	1.1	0.2	0.1	0.3	0	0.4	0	1.1	0.2	1
Junyent, Oriol	8	9	2	1.3	0.1	1.1	11%	0.4	0.9	43%	0.1	0.3	50%	1.1	0.5	1.6	0.3	0.3	0.9	0	0.4	0	1.6	0.3	-0.9
Granger, J.	4	11	0	5.3	0.5	1.3	40%	1	1.8	57%	1.8	1.8	100%	0	0.3	0.3	1.8	0	0.8	0	0.3	0	2	1.5	4.3
B Morandais, M.	11	18	5	6.3	0.7	2.9	25%	1.9	2.7	70%	0.3	0.8	33%	0.5	1.4	1.9	0.4	0.5	1.3	0.5	0	0.3	2.1	1	3.5
B Urtasun, Txemi	11	16	4	6.3	0.9	3.5	26%	1.3	2.7	47%	1	1.4	73%	0.5	0.7	1.3	0.6	0.8	1.3	0	0.3	0	1.9	1.8	3
B Potapenko, V.	6	20	6	5.3	0	0.2	0%	1.7	4.8	34%	2	3	67%	1.2	1.5	2.7	0.7	0.5	1.5	0.3	0.5	0	2.3	2.8	3.7
B Clark, Daniel	4	5	0	1.8	0.3	0.5	50%	0.5	1.5	33%	0	0		0	0	0	0.3	0.3	0	0.5	0	0.8	0.3	0	0
Datos de Equipo	32			0	0	0		0	0		1.3	2.1	3.4				0.3	0.5				0.1	0.2	3.3	
Totales		200		74.5	8.5	23.9	35%	16.8	35.3	48%	15.6	19.7	79%	10.3	20.5	30.8	12.2	7.4	13.2	2.3	2.8	1.4	23.1	8.7	1.8

## PAMESA VALENCIA

## Estadísticas acumuladas hasta la Jornada 32

### TOTALES

	Par jug	Min jug	5i	Puntos		Tiros de 3			Tiros de 2			Tiros libres			Rebotes			Asi efe	Balones		Tapones		Faltas		
				Tot	Max	Con	Int	%	Con	Int	%	Con	Int	%	Ofe	Def	Tot		Rec	Per	Fav	Con	Mat	Com	Rec
Douglas, R.	32	982	32	531	89	222	40%	89	143	62%	86	104	83%	10	89	99	36	26	59	5	11	2	66	95	451
Williams, S.	29	776	27	361	59	148	40%	49	93	53%	86	103	83%	10	64	74	140	38	55	1	6	2	54	95	444
Oliver, Albert	32	666	4	284	47	111	42%	41	81	51%	61	75	81%	17	65	82	93	32	41	6	7	0	75	91	347
Milojevic, D.	30	649	27	257	16	45	36%	79	140	56%	51	85	60%	45	100	145	75	26	64	6	14	0	87	98	318
Claver, Victor	32	593	4	219	26	68	38%	54	92	59%	33	52	63%	28	67	95	35	19	40	9	7	14	65	48	214
Miralles, A.	31	569	7	192	6	27	22%	66	120	55%	42	69	61%	39	60	99	27	12	34	25	11	17	86	61	183
Timinskas, M.	32	531	14	136	18	53	34%	29	54	54%	24	28	86%	17	59	76	16	17	16	5	2	0	69	33	132
House, Fred	26	527	18	154	25	64	39%	27	65	42%	25	39	64%	33	57	90	22	41	30	7	7	4	79	52	159
Barac, Stanko	28	442	13	159	4	13	31%	59	117	50%	29	43	67%	32	66	98	18	11	32	23	13	12	69	34	148
Garcés, Rubén	21	349	12	142	0	1	0%	61	105	58%	20	35	57%	35	61	96	5	10	29	12	8	3	51	32	149
Urtasun, Alex	22	158	0	49	11	28	39%	5	13	38%	6	10	60%	4	11	15	7	4	5	1	3	0	28	10	21
Rebraca, Zeljko	3	25	1	8	0	0		2	4	50%	4	4	100%	1	1	2	0	2	5	2	0	0	5	5	7
Avramov, B.	8	19	0	8	0	1	0%	1	2	50%	6	6	100%	0	2	2	3	0	3	0	1	0	3	3	7
Fonseca, C.	4	7	0	0	0	0		0	0		0	0		0	1	1	1	0	0	0	0	0	1	0	1
Da Cruz, F.	2	4	0	3	1	1	100%	0	0		0	0		0	1	1	0	0	0	0	0	0	0	0	4
Molina, Marcos	1	2	0	0	0	0		0	0		0	0		0	0	0	0	0	0	0	0	0	0	0	0
B Avdalovic, VuLe	6	128	1	45	7	24	29%	8	16	50%	8	9	89%	3	6	9	11	4	5	0	0	0	12	13	39
Datos de Equipo	32			0	0	0		0	0		0	0		35	40	75	0	13	18	0	0	0	4	7	73
Totales		6425		2548	309	806	38%	570	1045	55%	481	662	73%	309	750	1059	489	255	436	102	90	54	754	677	2697

### PROMEDIOS

	Par jug	Min jug	5i	Puntos		Tiros de 3			Tiros de 2			Tiros libres			Rebotes			Asi efe	Balones		Tapones		Faltas		
				Tot	Max	Con	Int	%	Con	Int	%	Con	Int	%	Ofe	Def	Tot		Rec	Per	Fav	Con	Mat	Com	Rec
Douglas, R.	32	31	32	16.6	2.8	6.9	40%	2.8	4.5	62%	2.7	3.3	83%	0.3	2.8	3.1	1.1	0.8	1.8	0.2	0.3	0.1			

## POLARIS WORLD CB MURCIA

## Estadísticas acumuladas hasta la Jornada 32

## TOTALES

	Par jug	Min jug		Puntos		Tiros de 3		Tiros de 2		Tiros libres		Rebotes		Asi efe	Balones		Tapones		Faltas		Val					
		5i	Tot	Max	Con	Int	%	Con	Int	%	Con	Int	%		Ofe	Def	Tot	Rec	Per	Fav		Con	Mat	Com	Rec	
Hunter, Jimmie	32	918	29	51	424	50	142	35%	93	200	47%	88	104	85%	20	53	73	62	25	42	6	86	105	345		
Thomas, Chris	32	911	31	31	313	34	103	33%	65	145	45%	81	90	90%	10	68	78	118	49	97	3	5	4	82	106	325
Triguero, J.	32	739	26	26	262	0	0		88	147	60%	86	124	69%	66	122	188	17	44	31	34	11	39	77	93	422
Risacher, S.	32	722	18	251		27	76	36%	59	115	51%	52	62	84%	11	50	61	30	24	36	8	3	0	60	63	223
Kammerichs, F.	32	655	13	225		13	59	22%	69	148	47%	48	81	59%	51	138	189	35	25	38	7	8	18	63	70	284
Gavel, A.	32	621	9	143		27	79	34%	20	48	42%	22	31	71%	8	24	32	25	26	17	0	4	0	55	37	98
Fajardo, Diego	31	500	12	212		8	27	30%	59	118	50%	70	94	74%	54	73	127	22	22	36	11	14	12	77	79	244
Roe, Lou	14	372	12	171		11	32	34%	51	110	46%	36	45	80%	27	51	78	16	14	33	6	6	7	34	48	171
Opacak, Ivan	25	308	8	105		9	35	26%	31	61	51%	16	19	84%	13	15	28	6	5	23	2	3	1	42	27	46
Robles, Pedro	25	264	1	90		10	36	28%	21	42	50%	18	19	95%	2	14	16	7	12	19	0	2	0	26	21	51
Marco, J.	11	97	0	11		0	2	0%	1	8	13%	9	12	75%	0	2	2	6	4	9	0	2	0	11	16	5
García, Oscar	10	59	0	20		4	10	40%	4	8	50%	0	2	0%	6	8	14	0	0	6	0	1	0	15	5	5
B Reiner, Jared	17	260	1	94		0	1	0%	43	81	53%	8	18	44%	25	49	74	6	4	17	9	5	3	48	18	86
Datos de Equipo	32				0	0	0		0	0		0	0		23	35	58	0	23	23	0	0	0	4	5	59
Totales		6425		2321		193	602	32%	604	1231	49%	534	701	76%	316	702	1018	350	277	427	96	81	90	680	693	2364

## PROMEDIOS

	Par jug	Min jug		Puntos		Tiros de 3		Tiros de 2		Tiros libres		Rebotes		Asi efe	Balones		Tapones		Faltas		Val					
		5i	Tot	Max	Con	Int	%	Con	Int	%	Con	Int	%		Ofe	Def	Tot	Rec	Per	Fav		Con	Mat	Com	Rec	
Hunter, Jimmie	32	29	29	13.3	1.6	4.4	35%	2.9	6.3	47%	2.8	3.3	85%	0.6	1.7	2.3	1.9	0.8	1.3	0.5	0.5	0.2	2.7	3.3	10.8	
Thomas, Chris	32	28	31	9.8	1.1	3.2	33%	2	4.5	45%	2.5	2.8	90%	0.3	2.1	2.4	3.7	1.5	3	0.1	0.2	0.1	2.6	3.3	10.2	
Triguero, J.	32	23	26	8.2	0	0		2.8	4.6	60%	2.7	3.9	69%	2.1	3.8	5.9	0.5	1.4	1	1.1	0.3	1.2	2.4	2.9	13.2	
Risacher, S.	32	23	18	7.8	0.8	2.4	36%	1.8	3.6	51%	1.6	1.9	84%	0.3	1.6	1.9	0.9	0.8	1.1	0.3	0.1	0	1.9	2	7	
Kammerichs, F.	32	20	13	7	0.4	1.8	22%	1.2	2.4	47%	1.5	2.5	59%	1.6	4.3	5.9	1.1	0.8	1.2	0.2	0.3	0.6	2	2.2	8.9	
Gavel, A.	32	19	9	4.5	0.8	2.5	34%	0.6	1.5	42%	0.7	1	71%	0.3	0.8	1	0.8	0.8	0.5	0	0.1	0	1.7	1.2	3.1	
Fajardo, Diego	31	16	12	6.8	0.3	0.9	30%	1.9	3.8	50%	2.3	3	74%	1.7	2.4	4.1	0.7	0.7	1.2	0.4	0.5	0.4	2.5	2.5	7.9	
Roe, Lou	14	27	12	12.2	0.8	2.3	34%	3.6	7.9	46%	2.6	3.2	80%	1.9	3.6	5.6	1.1	1	2.4	0.4	0.4	0.5	2.4	3.4	12.2	
Opacak, Ivan	25	12	8	4.2	0.4	1.4	26%	1.2	2.4	51%	0.6	0.8	84%	0.5	0.6	1.1	0.2	0.2	0.9	0.1	0.1	0	1.7	1.1	1.8	
Robles, Pedro	25	11	1	3.6	0.4	1.4	28%	0.8	1.7	50%	0.7	0.8	95%	0.1	0.6	0.6	0.3	0.5	0.8	0	0.1	0	1	0.8	2	
Marco, J.	11	9	0	1	0	0.2	0%	0.1	0.7	13%	0.8	1.1	75%	0	0.2	0.2	0.5	0.4	0.8	0	0.2	0	1	1.5	0.5	
García, Oscar	10	6	0	2	0.4	1	40%	0.4	0.8	50%	0	0.2	0%	0.6	0.8	1.4	0	0	0.6	0	0.1	0	1.5	0.5	0.5	
B Reiner, Jared	17	15	1	5.5	0	0.1	0%	2.5	4.8	53%	0.5	1.1	44%	1.5	2.9	4.4	0.4	0.2	1	0.5	0.3	0.2	2.8	1.1	5.1	
Datos de Equipo	32				0	0		0	0		0	0		0.7	1.1	1.8		0.7	0.7				0	1	0.2	1.8
Totales		201		72.5	6	18.8	32%	18.9	38.5	49%	16.7	21.9	76%	9.9	21.9	31.8	10.9	8.7	13.3	3	2.5	2.8	21.3	21.7	73.9	

## REAL MADRID

## Estadísticas acumuladas hasta la Jornada 32

## TOTALES

	Par jug	Min jug		Puntos		Tiros de 3		Tiros de 2		Tiros libres		Rebotes		Asi efe	Balones		Tapones		Faltas		Val					
		5i	Tot	Max	Con	Int	%	Con	Int	%	Con	Int	%		Ofe	Def	Tot	Rec	Per	Fav		Con	Mat	Com	Rec	
Mumbrú, Alex	30	745	20	315	26	80	33%	83	151	55%	71	92	77%	30	85	115	47	14	51	6	9	4	57	89	326	
Bullock, Louis	28	702	18	404	52	138	38%	69	130	53%	110	117	94%	9	30	39	58	30	37	1	6	1	60	94	369	
Hervelle, Axel	32	688	17	281	20	65	31%	85	129	66%	51	66	77%	69	98	167	32	24	47	24	10	10	88	66	345	
Smith, Charles	32	657	16	330	65	175	37%	51	96	53%	33	49	67%	19	55	74	41	50	37	14	11	7	56	49	283	
Reyes, Felipe	28	649	15	400	2	5	40%	137	249	55%	120	172	70%	86	106	192	34	36	57	9	16	3	70	156	517	
López, Raúl	30	618	21	228	34	76	45%	38	66	58%	50	54	93%	12	30	42	71	32	54	1	2	0	65	69	248	
Tunçeri, Kerem	31	570	4	209	50	126	40%	20	45	44%	19	24	79%	7	21	28	56	30	29	0	4	0	39	31	176	
Papadopoulos, L	27	557	18	147	0	2	0%	58	112	52%	31	49	63%	48	68	116	46	20	48	11	4	2	64	73	223	
Sekulic, B.	30	448	7	148	1	10	10%	57	106	54%	31	40	78%	50	62	112	10	5	16	5	3	5	42	37	189	
Pelekanos, M.	29	304	9	73	12	41	29%	14	31	45%	9	13	69%	12	30	42	7	19	16	7	1	2	64	21	38	
Llull, Sergio	28	277	8	84	6	26	23%	21	37	57%	24	34	71%	7	25	32	42	14	22	2	2	2	28	33	109	
Iturbe, Iker	10	128	6	46	11	20	55%	6	9	67%	1	1	100%	6	7	13	2	6	3	1	0	0	15	4	42	
Hamilton, V.	4	38	1	6	0	0		1	4	25%	4	6	67%	4	3	7	2	3	4	1	0	0	8	4	6	
Aguilar, Pablo	6	12	0	4	0	1	0%	1	3	33%	2	2	100%	2	0	2	0	0	2	1	0	0	1	1	2	
Bogdanovic, B.	2	5	0	0	0	0		0	0		0	0		0	0	0	1	0	0	0	0	0	1	0	0	
Datos de Equipo	32				0	0		0	0		0	0		40	53	93	0	16	11	0	0	0	4	10	104	
Totales		6400		2675	279	765	36%	641	1168	55%	556	719	77%	401	673	1074	449	299	434	83	68	36	662	737	2977	

## PROMEDIOS

	Par jug	Min jug		Puntos		Tiros de 3		Tiros de 2		Tiros libres		Rebotes		Asi efe	Balones		Tapones		Faltas		Val				
		5i	Tot	Max	Con	Int	%	Con	Int	%	Con	Int	%		Ofe	Def	Tot	Rec	Per	Fav		Con	Mat	Com	Rec
Mumbrú, Alex	30	25	20	10.5	0.9	2.7	33%	2.8	5	55%	2.4	3.1	77%	1	2.8	3.8	1.6	0.5	1.7	0.2	0.3	0.1	1.9	3	10.9
Bullock, Louis	28	25	18	14.4	1.9	4.9	38%	2.5	4.6	53%	3.9	4.2	94%	0.3	1.1	1.4	2.1	1.1	1.3	0	0.2	0	2.1	3.4	13.2
Hervelle, Axel	32	22	17	8.8	0.6	2	31%	2.7	4	66%	1.6	2.1	77%	2.2	3.1	5.2	1	0.8	1.5	0.8	0.3	0.3	2.8	2.1	10.8
Smith, Charles	32	21	16	10.3	2	5.5	37%	1.6	3	53%	1	1.5	67%	0.6	1.7	2.3	1.3	1.6	1.2	0.4	0.3	0.2	1.8	1.5	8.8
Reyes, Felipe	28	23	15	14.3	0.1	0.2	40%	4.9	8.9	55%	4.3	6.1	70%	3.1	3.8	6.9	1.2	1.3	2	0.3	0.6	0.1	2.5	5.6	18.5
López, Raúl	30	21	21	7.6	1.1	2.5	45%	1.3	2.2	58%	1.7	1.8	93%	0.4	1	1.4	2.4	1.1	1.8	0	0.1	0	2.2	2.3	8.3
Tunçeri, Kerem	31	18	4	6.7	1.6	4.1	40%	0.6	1.5	44%	0.6	0.8	79%	0.2	0.7	0.9	1.8	1	0.9	0	0.1	0	1.3	1	5.7
Papadopoulos, L	27	21	18	5.4	0	0.1	0%	2.1	4.1	52%	1.1	1.8	63%	1.8	2.5	4.3	1.7	0.7	1.8	0.4	0.1	0.1	2.4	2.7	8.3
Sekulic, B.	30	15																							

**TOTALES**

	Par jug	Min jug	5i	Puntos		Tiros de 3		Tiros de 2		Tiros libres		Rebotes			Asi efe	Balones		Tapones		Faltas			Val			
				Tot	Max	Con	Int %	Con	Int %	Con	Int %	Ofe	Def	Tot		Rec	Per	Fav	Con	Mat	Com	Rec				
Martínez, Rafa	32	888	31	478		74	172	43%	78	143	55%	100	124	81%	19	69	88	75	39	66	3	17	0	102	145	456
Rodríguez, Javi	32	780	31	188		10	37	27%	36	92	39%	86	112	77%	43	78	121	163	46	99	4	13	0	92	109	318
Asselin, Josh	30	776	27	419		2	7	29%	164	309	53%	85	113	75%	43	104	147	23	37	39	67	19	46	98	107	466
Rubio, Guillem	29	670	20	303		8	18	44%	89	166	54%	101	122	83%	65	77	142	13	20	44	3	25	9	70	104	338
Alzamora, Alf.	32	595	11	159		5	18	28%	39	100	39%	66	90	73%	46	66	112	18	21	33	6	10	0	94	104	185
Hernández, B.	32	492	1	112		27	68	40%	11	31	35%	9	12	75%	12	37	49	51	21	25	1	2	0	49	12	106
Callahan, Craig	30	417	6	153		18	62	29%	43	72	60%	13	23	57%	22	41	63	5	8	20	4	5	14	58	27	94
Sánchez, Diego	32	386	16	99		19	46	41%	16	36	44%	10	16	63%	17	61	78	14	14	16	2	2	0	58	15	93
Grimau, Jordi	31	363	3	122		19	59	32%	27	51	53%	11	15	73%	16	22	38	13	13	14	0	4	0	30	28	98
Espil, Juan	32	317	0	178		35	108	32%	14	31	45%	45	51	88%	2	16	18	12	12	25	0	2	0	20	33	110
Bailey, Toby	12	276	7	113		27	64	42%	13	36	36%	6	6	100%	8	36	44	17	8	11	1	5	4	21	10	96
Rey, Xavier	13	55	0	14		0	0		4	9	44%	6	8	75%	4	6	10	0	0	1	2	1	0	9	10	18
López, Jaume	2	5	0	0		0	0		0	1	0%	0	0	0	0	0	0	0	0	1	0	0	0	0	0	-2
B Walsh, Matt	18	403	7	203		29	105	28%	38	84	45%	40	47	85%	4	54	58	14	23	35	3	13	1	42	55	137
Datos de Equipo	32			0		0	0		0	0		0	0		27	51	78	0	14	8	0	0	0	1	7	90
Totales		6425		2541		273	764	36%	572	1161	49%	578	739	78%	328	718	1046	418	276	437	96	118	74	744	766	2603

**PROMEDIOS**

	Par jug	Min jug	5i	Puntos		Tiros de 3		Tiros de 2		Tiros libres		Rebotes			Asi efe	Balones		Tapones		Faltas			Val				
				Tot	Max	Con	Int %	Con	Int %	Con	Int %	Ofe	Def	Tot		Rec	Per	Fav	Con	Mat	Com	Rec					
Martínez, Rafa	32	28	31	14.9		2.3	5.4	43%	2.4	4.5	55%	3.1	3.9	81%	0.6	2.2	2.8	2.3	1.2	2.1	0.1	0.5	0	3.2	4.5	14.3	
Rodríguez, Javi	32	24	31	5.9		0.3	1.2	27%	1.1	2.9	39%	2.7	3.5	77%	1.3	2.4	3.8	5.1	1.4	3.1	0.1	0.4	0	2.9	3.4	9.9	
Asselin, Josh	30	26	27	14		0.1	0.2	29%	5.5	10.2	53%	2.8	3.8	75%	1.4	3.5	4.9	0.8	1.2	1.3	2.2	0.6	1.5	3.3	3.6	15.5	
Rubio, Guillem	29	23	20	10.4		0.3	0.6	44%	3.1	5.7	54%	3.5	4.2	83%	2.2	2.7	4.9	0.4	0.7	1.5	0.1	0.9	0.3	2.4	3.6	11.7	
Alzamora, Alf.	32	19	11	5		0.2	0.6	28%	1.2	3.1	39%	2.1	2.8	73%	1.4	2.1	3.5	0.6	0.7	1	0.2	0.3	0	2.9	3.3	5.8	
Hernández, B.	32	15	1	3.5		0.8	2.1	40%	0.3	1	35%	0.3	0.4	75%	0.4	1.2	1.5	1.6	0.7	0.8	0	0.1	0	1.5	0.4	3.3	
Callahan, Craig	30	14	6	5.1		0.6	2.1	29%	1.4	2.4	60%	0.4	0.8	57%	0.7	1.4	2.1	0.2	0.3	0.7	0.1	0.2	0.5	1.9	0.9	3.1	
Sánchez, Diego	32	12	16	3.1		0.6	1.4	41%	0.5	1.1	44%	0.3	0.5	63%	0.5	1.9	2.4	0.4	0.4	0.5	0.1	0.1	0	1.8	0.5	2.9	
Grimau, Jordi	31	12	3	3.9		0.6	1.9	32%	0.9	1.6	53%	0.4	0.5	73%	0.5	0.7	1.2	0.4	0.4	0.5	0	0.1	0	1	0.9	3.2	
Espil, Juan	32	10	0	5.6		1.1	3.4	32%	0.4	1	45%	1.4	1.6	88%	0.1	0.5	0.6	0.4	0.4	0.8	0	0.1	0	0.6	1	3.4	
Bailey, Toby	12	23	7	9.4		2.3	5.3	42%	1.1	3	36%	0.5	0.5	100%	0.7	3	3.7	1.4	0.7	0.9	0.1	0.4	0.3	1.8	0.8	8	
Rey, Xavier	13	4	0	1.1		0	0		0.3	0.7	44%	0.5	0.6	75%	0.3	0.5	0.8	0	0	0.1	0.2	0.1	0	0.7	0.8	1.4	
López, Jaume	2	3	0	0		0	0		0	0.5	0%	0	0		0	0	0	0	0.5	0	0	0	0	0	0	-1	
B Walsh, Matt	18	22	7	11.3		1.6	5.8	28%	2.1	4.7	45%	2.2	2.6	85%	0.2	3	3.2	0.8	1.3	1.9	0.2	0.7	0.1	2.3	3.1	7.6	
Datos de Equipo	32														0.8	1.6	2.4		0.4	0.3						0.2	2.8
Totales		201		79.4		8.5	23.9	36%	17.9	36.3	49%	18.1	23.1	78%	10.3	22.4	32.7	13.1	8.6	13.7	3	3.7	2.3	3.23	3.23	9.81	3

**TOTALES**

	Par jug	Min jug	5i	Puntos		Tiros de 3		Tiros de 2		Tiros libres		Rebotes			Asi efe	Balones		Tapones		Faltas			Val			
				Tot	Max	Con	Int %	Con	Int %	Con	Int %	Ofe	Def	Tot		Rec	Per	Fav	Con	Mat	Com	Rec				
Teletovic, M.	32	876	28	354		73	175	42%	54	82	66%	27	33	82%	40	98	138	12	16	20	18	3	15	91	40	328
Splitter, Tiago	31	796	19	409		0	0		153	234	65%	103	163	63%	59	102	161	31	35	59	29	14	24	101	161	511
Prigioni, Pablo	32	763	5	277		53	133	40%	36	57	63%	46	55	84%	16	64	80	145	42	58	3	3	2	67	70	379
Planinic, Z.	32	732	27	314		23	68	34%	85	155	55%	75	110	68%	13	85	98	92	24	48	13	7	5	84	111	363
Rakocevic, Igor	28	731	25	421		52	142	37%	86	169	51%	93	109	85%	12	41	53	40	15	53	2	16	0	41	96	328
Vidal, Sergi	31	715	14	237		37	82	45%	47	88	53%	32	39	82%	18	69	87	51	26	35	1	6	0	52	48	264
Mickeal, Pete	23	567	17	254		12	29	41%	84	139	60%	50	59	85%	27	111	138	18	25	33	11	14	12	55	64	327
McDonald, w.	31	512	13	201		3	6	50%	79	155	51%	34	53	64%	36	52	88	21	19	46	13	14	24	101	41	124
Jasaitis, S.	28	379	8	116		26	62	42%	17	32	53%	4	8	50%	18	34	52	7	3	8	2	2	5	53	9	71
Singleton, J.	6	99	2	18		0	2	0%	7	14	50%	4	4	100%	5	18	23	2	3	10	5	2	2	10	6	26
Fernández, J.	6	17	1	0		0	2	0%	0	1	0%	0	0		0	1	1	0	0	2	0	0	0	4	0	-8
García, Ander	2	2	0	0		0	0		0	1	0%	0	0		0	0	0	0	0	0	0	0	0	0	0	-1
B Muoneke, Gabe	14	206	0	73		8	20	40%	15	30	50%	19	23	83%	14	29	43	5	10	7	4	1	6	16	22	102
B Johnson, Linton	4	54	1	15		3	4	75%	3	8	38%	0	0		3	3	6	4	3	3	4	0	0	10	3	15
Datos de Equipo	32			0		0	0		0	0		0	0		33	48	81	0	22	16	0	0	0	5	10	92
Totales		6450		2689		290	725	40%	666	1165	57%	487	656	74%	294	755	1049	428	243	398	104	82	95	690	681	2921

**PROMEDIOS**

	Par jug	Min jug	5i	Puntos		Tiros de 3		Tiros de 2		Tiros libres		Rebotes			Asi efe	Balones		Tapones		Faltas			Val
				Tot	Max	Con	Int %	Con	Int %														



TOTALES

	Par jug	Min jug	5i	Puntos		Tiros de 3		Tiros de 2		Tiros libres		Rebotes		Asi	Balones		Tapones		Faltas		Val				
				Tot	Max	Con	Int %	Con	Int %	Con	Int %	Ofe	Def Tot	efe	Rec Per	Fav Con	Mat	Com	Rec						
Jiménez, Carlos	32	738	23	190	26	57	46%	30	53	57%	52	68	76%	43	134	177	43	4	2	0	68	92	375		
Haislip, Marcus	29	704	25	380	43	111	39%	93	159	58%	65	83	78%	44	59	103	27	21	60	29	6	30	76	73	339
Kus, Davor	32	700	7	276	42	102	41%	38	84	45%	74	80	93%	9	26	35	57	13	49	3	10	0	71	50	192
Welsch, J.	28	682	23	265	22	61	36%	67	122	55%	65	91	71%	19	67	86	63	30	43	5	9	4	79	95	293
Cabezas, Carlos	25	663	20	265	22	76	29%	66	112	59%	67	86	78%	20	39	59	74	16	44	1	7	0	45	71	271
Rodríguez, B.	28	657	14	161	21	73	29%	34	76	45%	30	40	75%	13	41	54	69	14	46	0	10	0	62	39	115
Ndong, Boniface	32	644	15	292	1	3	33%	118	205	58%	53	76	70%	59	105	164	10	19	55	39	14	40	72	72	343
Gabriel, Germán	32	549	3	251	46	107	43%	35	64	55%	43	54	80%	14	88	102	35	9	35	3	5	1	39	45	265
Popovic, Bojan	32	491	12	151	14	47	30%	29	55	53%	51	61	84%	9	40	49	51	38	47	1	6	0	91	71	148
Santiago, D.	27	430	16	229	0	1	0%	80	148	54%	69	97	71%	33	56	89	13	20	48	22	15	20	81	110	242
Castle, Terrell	4	52	0	15	3	9	33%	2	5	40%	2	4	50%	2	3	5	7	2	3	0	2	0	12	5	6
Sánchez, A.	4	34	2	17	3	5	60%	4	6	67%	0	0		2	0	2	1	2	3	0	0	0	3	1	13
Chylinski, M.	6	20	0	8	2	4	50%	1	1	100%	0	0		3	0	3	0	2	2	0	0	0	1	1	9
Prestes, Paulo	2	16	0	11	0	0		3	5	60%	5	7	71%	3	2	5	0	2	1	3	0	0	3	4	17
Movilla, Pablo	3	1	0	4	1	1	100%	0	0		1	2	50%	0	0	0	0	0	0	0	0	0	2	1	2
B Sanders, Melvin	10	94	0	37	5	16	31%	10	19	53%	2	2	100%	8	15	23	5	3	5	0	3	0	15	1	26
Datos de Equipo	32			0	0	0		0	0		0	0		41	43	84	0	16	21	0	0	0	4	14	89
Totales		6475		2552	251	673	37%	610	1114	55%	579	751	77%	322	718	1040	455	247	493	110	89	95	724	745	2745

PROMEDIOS

	Par jug	Min jug	5i	Puntos		Tiros de 3		Tiros de 2		Tiros libres		Rebotes		Asi	Balones		Tapones		Faltas		Val				
				Tot	Max	Con	Int %	Con	Int %	Con	Int %	Ofe	Def Tot	efe	Rec Per	Fav Con	Mat	Com	Rec						
Jiménez, Carlos	32	23	23	5.9	0.8	1.8	46%	0.9	1.7	57%	1.6	2.1	76%	1.3	4.2	5.5	1.3	1.3	1	0	2.1	2.9	11.7		
Haislip, Marcus	29	24	25	13.1	1.5	3.8	39%	3.2	5.5	58%	2.2	2.9	78%	1.5	2	3.6	0.9	0.7	2.1	1	0.2	1	2.6	2.5	11.7
Kus, Davor	32	22	7	8.6	1.3	3.2	41%	1.2	2.6	45%	2.3	2.5	93%	0.3	0.8	1.1	1.8	0.4	1.5	0.1	0.3	0	2.2	1.6	6
Welsch, J.	28	24	23	9.5	0.8	2.2	36%	2.4	4.4	55%	2.3	3.3	71%	0.7	2.4	3.1	2.3	1.1	1.5	0.2	0.3	0.1	2.8	3.4	10.5
Cabezas, Carlos	25	27	20	10.6	0.9	3	29%	2.6	4.5	59%	2.7	3.4	78%	0.8	1.6	2.4	3	0.6	1.8	0	0.3	0	1.8	2.8	10.8
Rodríguez, B.	28	23	14	5.8	0.8	2.6	29%	1.2	2.7	45%	1.1	1.4	75%	0.5	1.5	1.9	2.5	0.5	1.6	0	0.4	0	2.2	1.4	4.1
Ndong, Boniface	32	20	15	9.1	0	0.1	33%	3.7	6.4	58%	1.7	2.4	70%	1.8	3.3	5.1	0.3	0.6	1.7	1.2	0.4	1.3	2.3	2.3	10.7
Gabriel, Germán	32	17	3	7.8	1.4	3.3	43%	1.1	2	55%	1.3	1.7	80%	0.4	2.8	3.2	1.1	0.3	1.1	0.1	0.2	0	1.2	1.4	8.3
Popovic, Bojan	32	15	12	4.7	0.4	1.5	30%	0.9	1.7	53%	1.6	1.9	84%	0.3	1.3	1.5	1.6	1.2	1.5	0	0.2	0	2.8	2.2	4.6
Santiago, D.	27	16	16	8.5	0	0		3	5.5	54%	2.6	3.6	71%	1.2	2.1	3.3	0.5	0.7	1.8	0.8	0.6	0.7	3	4.1	9
Castle, Terrell	4	13	0	3.8	0.8	2.3	33%	0.5	1.3	40%	0.5	1	50%	0.5	0.8	1.3	1.8	0.5	0.8	0	0.5	0	3	1.3	1.5
Sánchez, A.	4	8	2	4.3	0.8	1.3	60%	1	1.5	67%	0	0		0.5	0	0.5	0.3	0.5	0.8	0	0	0	0.8	0.3	3.3
Chylinski, M.	6	3	0	1.3	0.3	0.7	50%	0.2	0.2	100%	0	0		0.5	0	0.5	0	0.3	0.3	0	0	0	0.2	0.2	1.5
Prestes, Paulo	2	8	0	5.5	0	0		1.5	2.5	60%	2.5	3.5	71%	1.5	1	2.5	0	1	0.5	1.5	0	0	1.5	2	8.5
Movilla, Pablo	3	0	0	1.3	0.3	0.3	100%	0	0		0.3	0.7	50%	0	0	0	0	0	0	0	0	0	0.7	0.3	0.7
B Sanders, Melvin	10	9	0	3.7	0.5	1.6	31%	1	1.9	53%	0.2	0.2	100%	0.8	1.5	2.3	0.5	0.3	0.5	0	0.3	0	1.5	0.1	2.6
Datos de Equipo	32													1.3	1.3	2.6		0.5	0.7				0.1	0.4	2.8
Totales		202		79.8	7.8	21	37%	19.1	34.8	55%	18.1	23.5	77%	10.1	22.4	32.5	14.2	7.7	15.4	3.4	2.8	3	22.6	23.3	85.8

TOTALES

	Par jug	Min jug	5i	Puntos		Tiros de 3		Tiros de 2		Tiros libres		Rebotes		Asi	Balones		Tapones		Faltas		Val				
				Tot	Max	Con	Int %	Con	Int %	Con	Int %	Ofe	Def Tot	efe	Rec Per	Fav Con	Mat	Com	Rec						
Stojic, Mario	32	891	29	435	49	124	40%	84	168	50%	120	149	81%	28	56	84	40	33	62	4	9	8	91	136	382
Moss, Chris	32	807	23	326	3	19	16%	115	216	53%	87	122	71%	86	114	200	13	14	51	29	15	24	84	119	399
Bazdaric, M.	25	620	7	243	41	98	42%	40	82	49%	40	53	75%	21	41	62	42	20	25	1	9	0	67	64	219
Shirley, Paul	27	546	13	178	15	60	25%	54	107	50%	25	31	81%	33	55	88	25	24	25	18	9	2	71	28	152
Varda, Ratko	27	502	11	238	22	58	38%	63	126	50%	46	57	81%	31	71	102	12	8	62	3	8	1	75	60	168
Fernández, J.	28	490	16	167	16	63	25%	46	95	48%	27	37	73%	35	56	91	19	18	32	1	7	0	61	55	145
Ivanov, Kaloyan	31	487	11	163	15	46	33%	32	77	42%	54	67	81%	50	65	115	15	21	30	4	6	2	38	57	212
Guzmán, J.M.	26	316	1	99	14	35	40%	16	37	43%	25	30	83%	4	19	23	41	10	32	0	5	0	52	53	90
Cazorla, Carlos	28	305	17	41	4	16	25%	11	21	52%	7	15	47%	9	26	35	16	12	13	3	1	0	58	15	20
Mendiburu, J.	22	262	3	62	7	33	21%	14	35	40%	13	24	54%	4	25	29	53	11	26	0	4	0	34	22	55
Stefanov, V.	11	235	5	75	10	37	27%	17	41	41%	15	11	100%	5	13	18	29	4	8	0	2	0	25	14	54
Fernández, Marc	20	144	0	47	4	20	20%	10	18	56%	11	18	83%	4	7	11	6	4	5	1	1	0	30	11	17
B Marinovic, M.	27	674	23	279	41	114	36%	41	104	39%	74	98	76%	15	48	63	78	24	33	2	12	0	62	90	269
B Tusek, Marko	5	90	1	31	6	16	38%	5	9	56%	3	3	100%	3	11	14	4	2	2	0	0	0	3	5	37
B Doblás, David	4	30	0	2	0	0		1	4	25%	0	0		3	1	4	0	1	4	0	0	0	8	1	-7
Datos de Equipo	32			0	0	0		0	0		0	0		47	35	82	0	18	12	0	0	0	1	8	95
Totales		6400		2386	247	739	33%	549	1140	48%	547	715	77%	378	643	1021	393	224	422	66	88	37	760	738	2307

PROMEDIOS

	Par jug	Min jug	5i	Puntos		Tiros de 3		Tiros de 2		Tiros libres		Rebotes		Asi	Balones		Tapones		Faltas		Val				
				Tot	Max	Con	Int %	Con	Int %	Con	Int %	Ofe	Def Tot	efe	Rec Per	Fav Con	Mat	Com	Rec						
Stojic, Mario	32	28	29	13.6	1.5	3.9	40%	2.6	5.3	50%	3.8	4.7	81%	0.9	1.8	2.6	1.3	1	1.9	0.1	0.3	0.3	2.8	4.3	11.9
Moss, Chris	32	25	23	10.2	0.1	0.6	16%	3.6	6.8	53%	2.7	3.8	71%	2.7	3.6	6.3	0.4	0.4	1.6	0.9	0.5	0.8	2.6	3.7	12.5
Bazdaric, M.	25	25	7	9.7	1.6	3.9	42%	1.6	3.3	49%	1.6	2.1	75%	0.8	1.6	2.5	1.7	0.8	1	0	0.4	0	2.7	2.6	8.8
Shirley, Paul	27	20	13	6.6	0.6	2.2	25%	2	4	50%	0.9	1.1	81%	1.											

# PROXIMAS JORNADAS

# ACB

## Jornada

# 33

MMT ESTUDIANTES - VIVEMENORCA	Miércoles	30-04-2008	21.35 h.	La2
AXA FC BARCELONA - POLARIS WORLD CB MURCIA	Jueves	01-05-2008	20.45 h.	C33 TAM
GRUPO CAPITOL VALLADOLID - AKASVAYU GIRONA	Miércoles	30-04-2008	20.45 h.	-
KALISE GRAN CANARIA - REAL MADRID	Miércoles	30-04-2008	20.30 h.	-
ALTA GESTIÓN FUENLABR. - IURBENTIA BILBAO B.	Miércoles	30-04-2008	20.45 h.	-
DKV JOVENTUT - C.B. GRANADA	Jueves	01-05-2008	20.45 h.	-
CAJASOL - UNICAJA	Jueves	01-05-2008	12.30 h.	C2A
RICOH MANRESA - GRUPO BEGAR LEÓN	Jueves	01-05-2008	19.00 h.	-
TAU CERÁMICA - PAMESA VALENCIA	(Disputado el 23/04/2008)			

La2 TVE | C33 - Canal33 Catalunya | TM - Telemadrid | TVC - Televisión Canarias | PT2 - Punt 2 Valencia | IB3 - Illes Balears 3 | TVG - Televisión de Galicia  
C2A - Canal 2 Andalucía | TAM Televisión Murcia | ETB - Euskal Telebista | ATV - Aragón Televisión | TPA - Televisión Principado de Asturias | CYL - Televisión Castilla y León

## PRECEDENTES JORNADA 33

PRECEDENTES JORNADA 33	Precedentes del partido	Victorias locales (última)	Victorias visitantes (última)
MMT ESTUDIANTES - VIVEMENORCA	2	2 (14/01/2007)	0
AXA F.C. BARCELONA - POLARIS WORLD CB MURCIA	9	9 (04/03/2007)	0
GRUPO CAPITOL VALLADOLID - AKASVAYU GIRONA	16	10 (03/12/2005)	6 (30/09/2006)
KALISE GRAN CANARIA - REAL MADRID	14	6 (26/02/2006)	8 (03/12/2006)
ALTA GESTIÓN FUENLABRADA - IURBENTIA BILBAO B.	2	2 (20/01/2007)	0
DKV JOVENTUT - C.B. GRANADA	8	6 (21/01/2007)	2 (04/12/2004)
CAJASOL - UNICAJA	18	9 (19/04/2007)	9 (29/10/2005)
RICOH MANRESA - GRUPO BEGAR LEÓN	9	5 (16/04/2000)	4 (04/01/1998)
TAU CERÁMICA - PAMESA VALENCIA	20	17 (18/02/2007)	3 (27/11/2005)



# TIEMPO DE MAGIA